

XFORCE

FLEX 12.60

INSTRUCTIONS FOR USE

FR Guide de l'utilisateur - EN User's guide - DE Bedienungsanleitung - NL Gebruiksaanwijzing - ES Guía del usuario - PT Guia de utilização - IT Manuale d'uso - TR Kullanım kılavuzu - CS Navod k použití - SK Používateľská príručka - HU Használati utmutató - PL Instrukcja obsługi - ET Kasutusjuhend - LT Naudootojo vadovas - LV Lietošanas pamācība - BG Ръководство на потребителя - RO Ghidul utilizatorului - SI Navodila za uporabnika - HR Upute za uporabu - BS Upute za upotrebu - SR Uputstvo za upotrebu - RU Руководство пользователя - EL Οδηγός χρήσης - UK Посібник користувача - CN 用户指南 - HK 用戶指南 - KO 사용자 가이드 - AR إمامة سائل ل ليله - FA ربراک یامنداره - FI Kayttoopas NO Brukermanual - DA Bruger manual - MY Panduan pengguna



RH98 - TY98 - E098

PLEASE READ CAREFULLY

THE "SAFETY AND USE INSTRUCTIONS" BOOKLET BEFORE FIRST USE

FR Veuillez lire attentivement le livret "Consignes de sécurité et d'utilisation" avant la première utilisation / **DE** Lesen Sie vor dem erstmaligen Gebrauch aufmerksam die Broschüre „Sicherheits- und Bedienungsanweisungen“ durch. / **NL** Gelieve vóór het eerste gebruik aandachtig het boekje met de veiligheids- en gebruiksvorschriften door te nemen / **ES** Lea detenidamente el libro «Instrucciones de seguridad y de uso» antes de utilizar el aparato por primera vez / **PT** Leia atentamente o manual «Instruções de segurança e utilização» antes da primeira utilização / **IT** Leggere con attenzione il libretto "Norme di sicurezza e d'uso" al primo utilizzo / **EL** Διαβάστε προσεκτικά το εγχειρίδιο «Οδηγίες ασφαλείας και χρήσης» πριν από την πρώτη χρήση / **TR** İlk kullanımdan önce "Güvenlik ve kullanım talimatları" kitapçığını dikkatlice okuyun / **CS** Před prvním použitím si, prosím, pečlivě prostudujte „Bezpečnostní pokyny pro použití“ / **SK** Pred prvým použitím si pozorne prečítajte „Bezpečnostné odporúčania a použiteľnosť“. / **HU** Az első használat előtt figyelmesen olvassa el a „Biztonsági előírások és használati útmutató” című fejezetet / **PL** Przed pierwszym użyciem proszę uważnie przeczytać broszurę „Zalecenia dotyczące bezpieczeństwa i użytkowania” / **ET** Palun lugege enne esimest korda kasutamist hoolikalt ohutus- ja kasutusjuhendit / **LT** Atidžiai perskaitykite knygelę „Saugos ir naudojimo reikalavimai” prieš naudodami įrenginį pirmą kartą / **LV** Pirms izmantojat ierici pirmoreiz, lūdzam rūpīgi izlasiet brošūru "Norādījumi par drošību un lietošanu" / **BG** Моля, прочетете внимателно книжката "Препоръки за безопасност и

употреба" преди първоначална употреба / **RO** Înainte de prima utilizare, citiți cu atenție manualul „Instrucțiuni de siguranță și de utilizare” / **SL** Pred prvo uporabo natančno preberite »Navodila za varno uporabo« / **HR** Molimo da prije prve uporabe pažljivo pročitate priručnik „Sigurnosne upute” / **BS** Prije prve upotrebe pažljivo pročitaite knjžicu "Sigurnosne upute" / **SR** Pre prve upotrebe, pažljivo pročitaite "Bezbednosno i uputstvo za upotrebu" / **RU** Перед первым использованием внимательно прочитайте инструкцию «Меры безопасности и правила использования» / **UK** Перед першим використанням уважно прочитайте посібник «Правила техніки безпеки та рекомендації щодо використання» / **CN** 请在初次使用本产品前仔细阅读“安全及使用说明” / **HK** 第一次使用前，請仔細閱讀“安全使用說明”小冊子 / **KO** 제품을 처음 사용하기 전에 "안전 주의사항과 사용 방법"에 대한 안내 책자를 주의 깊게 읽으시기 바랍니다 / **AR** يرجى قراءة «كتيب السلامة وإرشادات الاستعمال» بعناية، قبل الاستعمال للمرة الأولى / **FA** لطفاً جزوه «ایمنی و دستورالعمل استفاده» را با دقت بخوانید / **FI** Lue huolellisesti turvallisuu- ja käyttöohjeet -esite ennen ensimmäistä käyttööä / **NO** Les nøye gjennom brosjyren «Sikkerhets- og bruksanvisning» før du bruker den / **DA** Læs omhyggeligt bogen «Sikkerheds- og brugsanvisningen» inden første brug / **SU** Läs noga igenom broschyren «Säkerhets- och användningsinstruktioner» innan du använder den första gången / **MY** Sila baca buku arahan keselamatan tangan teliti sebelum penggunaan pertama



1 EASY WASH FILTER - **FR** Easy Wash filter / **DE** Easy Wash filter / **NL** Wasbaar filter / **ES** Filtro lavable / **PT** Filtro lavável / **IT** Filtro Easy Wash / **EL** Φίλτρο Easy Wash / **TR** Easy Wash filtre / **CS** Easy Wash filtr / **SK** Filter Easy Wash / **HU** Easy Wash szűrő / **PL** Filtr Easy Wash / **ET** Easy Wash filter / **LT** Easy Wash filtras / **LV** Easy Wash filtrs / **BG** Миещ се филтър / **RO** Filtru lavabil / **SL** enostavno pralen filter / **HR** Jednostavno perivi filter / **BS** Jednostavno održavanje filtera / **SR** Filter koji se jednostavno pere / **RU** Моющийся фильтр Easy Wash / **UK** Фільтр Easy Wash / **CN** 容易清洗过滤器 / **HK** 簡易清洗濾網 / **KO** 세척이 쉬운 필터 / **AR** فلترا سهل الغسل / **FA** Easy Wash فیلتر / **FI** Easy Wash -suodatin / **NO** Lettvasket filter / **DA** Easy Wash-filter / **SU** Enkelt tvättfilter / **MY** Penapis mudah dicuci

2 SEPARATOR - **FR** Séparateur / **DE** Staub-Abscheider / **NL** Scheidingsteken / **ES** Separador / **PT** Separador / **IT** Separatore / **EL** Διαχωριστής / **TR** Ayırıcı / **CS** Oddělovač prachu / **SK** V závislosti od modelu / **HU** Szétválasztó / **PL** Separator / **ET** Eraldaja / **LT** Separatorius / **LV** Atdalītājs / **BG** Сепаратор / **RO** Separator / **SL** ločevalnik / **HR** Separator / **BS** Separator / **SR** Separator / **RU** Сепаратор / **UK** Сепараторний фільтр / **CN** 分離器 / **HK** 分離器 / **KO** 분리기름 / **AR** فاصل / **FA** جدا کننده / **FI** Erotin / **NO** Separator / **DA** Separator / **SU** Avskijare / **MY** Pemisah

3 DUST CONTAINER - **FR** Bac à poussière / **DE** Staubbehälter / **NL** Stofreservoir / **ES** Depósito de suciedad / **PT** Depósito de pó / **IT** Contenitore della polvere / **EL** Δοχείο ακόνις / **TR** Toz haznesi / **CS** Nádoba na prach / **SK** Nádoba na prach / **HU** Poros tartály / **PL** Pojemnik na kurz / **ET** Tolmumahuti / **LT** Dulkių konteineris / **LV** Putekļu tvertne / **BG** Контейнер за прах / **RO** Recipient de praful / **SL** kontejner za prah / **HR** Spremnik prašine / **BS** Spremnik za prašinu / **SR** Posuda za prašinu / **RU** Контейнер для сбора пыли / **UK** Контейнер для пилу / **CN** 集尘箱 / **HK** 集塵箱 / **KO** 먼지통 / **AR** وعاء الغبار / **FA** ظرف گرد و غبار / **FI** Pölysäiliö / **NO** Stovbeholder / **DA** Stovbeholder / **SU** Dammbehållare / **MY** Bekas habuk

4 FINE PARTICLES FILTER - **FR** Filtre à particules fines / **DE** Feinstaubfilter / **NL** Filter voor kleine deeltjes / **ES** Filtro para partículas finas / **PT** Filtro de partículas finas / **IT** Filtro per le particelle sottili / **EL** Φίλτρο λεπτών σωματιδίων / **TR** İnce partikül filtresi / **CS** Filtr jemných částic / **SK** Filter jemných částic / **HU** Finom részecskék szűrnek / **PL** Filtr EPA / **ET** Peenosakeste filter / **LT** Smulkių dalelių filtras / **LV** Smalko daļiņu filtrs / **BG** Филтър за фини прахови частици / **RO** Filtru particule fine / **SL** filter za fine delce / **HR** Filter za sitne čestice / **BS** Filter za sitne čestice / **SR** Filter za sitne čestice / **RU** Филтър тонкой очистки / **UK** Фільтр для дрібних частинок / **CN** 微粒过滤器 / **HK** 微粒濾網 / **KO** 미세먼지 필터 / **AR** فلترا الجسيمات الصغيرة / **FA** فیلتر ذرات ریز / **FI** Hiennhiukkassuodatin / **NO** Finpartikkelfilter / **DA** Filter til fine partikler / **SU** Finpartikelfilter / **MY** Penapis zarah halus

5 REMOVABLE BATTERY - **FR** Batterie amovible / **DE** Austauschbarer Akku / **NL** Verwisselbare batterij / **ES** Batería extraíble / **PT** Bateria removível / **IT** Secondo i modelli / **EL** Αποσπώμενη μπαταρία / **TR** Çıkarılabilir batarya / **CS** Výmělná baterie / **SK** Vyberateľná batéria / **HU** Kivehető akkumulátor / **PL** Wymywalna bateria / **ET** Eemaldatav aku / **LT** Nuimama baterija / **LV** Noņemams akumulators / **BG** Подвижна батерия / **RO** Baterie detaşabilă /

SL odstranljiva baterija / **HR** Odvojiva baterija / **BS** Odvojiva baterija / **SR** Demontažna baterija / **RU** В Съемная батарея / **UK** Знімний акумулятор / **CN** 可替换式电池 / **HK** 可替换式電池 / **KO** 분리형 배터리 / **AR** بطارية قابلة للإزالة / **FA** باتری متحرک / **FI** irrotettava akku / **NO** Avtagbart batteri / **DA** Aftageligt batteri / **SU** Löstagbart batteri / **MY** Bateri yang boleh ditanggalkan

6 CHARGING BASE - **FR** Base de charge / **DE** Ladestation / **NL** oplaadstation / **ES** Base de carga / **PT** base de carregamento / **IT** Base di ricarica / **EL** Βάση φόρτισης / **TR** Şarj istasyonu / **CS** nabíjecí základna / **SK** nabíjacia základňa / **HU** töltőbázis / **PL** baza ładowaja / **ET** laadimisalus / **LT** įkrovimo bazė / **LV** uzlādes bāze / **BG** Стойка за стена с възможност за зареждане / **RO** Obază de încărcare / **SL** enota za polnjenje / **HR** baza za punjenje / **BS** Baza za punjenje / **SR** Baza za punjenje / **RU** В зависимости от модели / **UK** док-станція / **CN** 充电底座 / **HK** 充電底座 / **KO** 충전 거대기 / **AR** قاعدة الشحن / **FA** پایه شارژ / **FI** latauslusta / **NO** ladebase / **DA** opladningsbase / **SU** Laddningsbasi / **MY** Asas pengecasan

7 SOFA BRUSH - **FR** Brosse sofa / **DE** Polsterdüse / **NL** meubelzuigmond / **ES** Cepillo para sofás / **PT** escova para sofás / **IT** Spazzola divano / **EL** Βούρσα για καναπέδες / **TR** Koltuk başlığı / **CS** kartáč na pohovku / **SK** kefa na pohovku / **HU** kanapé kefe / **PL** szczotka do kanap / **ET** diivanihari / **LT** sofas teptukas / **LV** divāna birste / **BG** Четка за мебели / **RO** Perie canapea / **SL** krtača za sedežne garniture / **HR** četka za namještaj / **BS** Četka za namještaj / **SR** Četka za namještaj / **RU** щетка для мягкой мебели / **UK** Щітка для дивану / **CN** 沙发吸刷 / **HK** 沙发吸刷 / **KO** 소파 브러시 / **AR** فرشاة الكنب / **FA** برس مبل / **FI** sohvarharja / **NO** sofaborste / **DA** sofaborste / **SU** Möbelborste / **MY** Berus sofa

8 CREVICE NOZZLE - **FR** Accessoire fente / **DE** Fügendüse / **NL** kierenzuigmond / **ES** Boquilla ranuras / **PT** acessório para frestas e rodapés / **IT** Bocchetta lancia piatta / **EL** Ρύγχος / **TR** Dar uç başlık / **CS** štěrbinová hubice / **SK** štrbinová hubica / **HU** résfűvóka / **PL** ssawka szczelinowa / **ET** praguotsik / **LT** plyšio antgalvis / **LV** plaisas sprausla / **BG** Накрайник за тесни пространства / **RO** Accesoriu pentru spații înguste / **SL** ozek nastavek / **HR** nastavak za utore / **BS** Nastavak za uske prostore / **SR** Nastavak za uske otvore / **RU** щелевая насадка / **UK** Насадка для щілин / **CN** 窄缝吸嘴 / **HK** 縫隙吸嘴 / **KO** 틈새 노즐 / **AR** رأس المناطق الضيقة / **FA**電動溝輪吸刷 / **HK** 電動溝輪吸刷 / **KO** 먼리건울 / **FI** rakosuutin / **NO** fugemunestykke / **DA** sprækdedyse / **SU** Fogmunstycke / **MY** Muncung celah

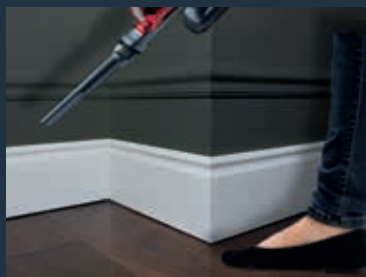
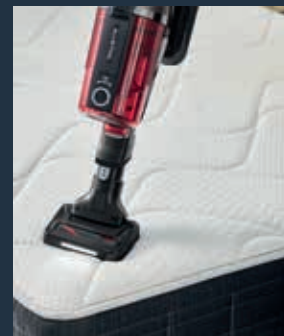
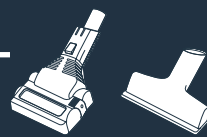
9 ANIMAL TURBO BRUSH - **FR** Animal turbo brosse / **DE** Mini-Turbodüse / **NL** turboborstel voor dierenharen / **ES** Cepillo animal turbo / **PT** escova turbo animal / **IT** Mini turbo spazzola / **EL** Βούρσα τούρμπο για κατοικίδια / **TR** Evcil hayvan dostu turbo fırça / **CS** turbo kartáč na zvířecí chlupy / **SK** turbo kefa na zvieracie chlpy / **HU** állati turbókefe / **PL** turboszczotki Anima Turbo / **ET** loomad turbohari / **LT** gyvūnų turbo šepetys / **LV** dzīvnieku turbo birste / **BG** Мини турбо четка, подходяща за косми от домашни любимци / **RO** Perie Animal Turbo / **SL** mini turbo krtača primerna tudi za živalsko dlako / **HU** turbo četka / **BS** Turbo četka za dlake kućnih ljubimaca / **SR** Animal turbo četka / **RU** насадка для владельцев домашних животных / **UK** Щітка Animal Turbo / **CN** 电动涡轮吸刷 / **HK** 电动涡轮吸刷 / **KO** 먼리건울 / **FI** turborborste för dyre hår / **DA** turboborste til dyrehår / **SU** Turborborste för husdjur / **MY** Berus turbo haiwan



* EN Depending on model / **FR** Selon modèle / **DE** Je nach Modell / **NL** Afhankelijk van het model / **ES** Según modelo / **PT** Consoante o modelo / **IT** Secondo i modelli / **EL** Ανάλογα με το μοντέλο / **TR** Modele göre / **CS** Podle modelu / **SK** V závislosti od modelu / **HU** Modelltől függően / **PL** W zależności od typu / **ET** Sõltuvalt mudelist / **LT** Pagal modelį / **LV** Atbilstoši modelim / **BG** В зависимост от модела / **RO** Ovisno od modela / **SL** Ovisno od modela / **HR** Ovisno o modelu / **BS** Ovisno o modelu / **SR** U zavisnosti od modela / **RU** В зависимости от модели / **UK** Залежно від моделі / **CN** 根据不同型号 / **HK** 根據型號 / **KO** 모델에 따라 다름 / **AR** حسب للموديل / **FA** بستنه به مدل / **FI** Mallista riippuen / **NO** Avhengig av modell / **DA** Afhængig af model / **SU** Beroende på modell / **MY** Bergantung pada model

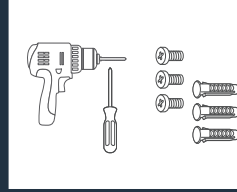
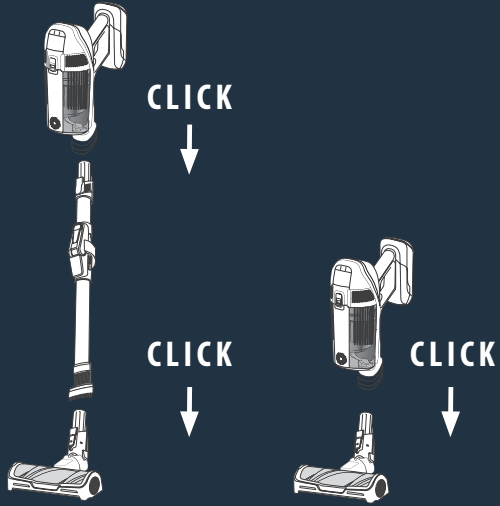


FLEX



* EN Depending on model / FR Selon modele / DE Je nach Modell / NL Afhankelijk van het model / ES Segun modelo / PT Consoante o modelo / IT Secondo i modelli / TR Modele göre / CS Podle modelu / SK V závislosti od modelu / HU Modelltől függően / PL W zależności od typu / ET Sõltuvalt mudelist / LT Pagal modelį / LV Atbilstoši modelim / BG в зависимост от модела / RO Ovisno o modelu

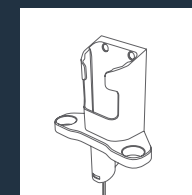
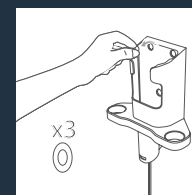
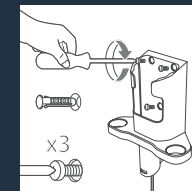
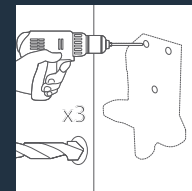
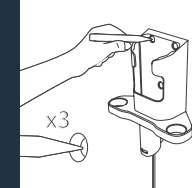
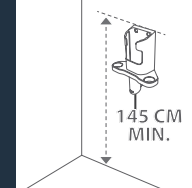
* SL Odvisno od modela / HR Ovisno o modelu / BS Ovisno o modelu / SR U zavisnosti od modela / RU В зависимости от модели / EL ανάλογα με το μοντέλο / UK Залежно від моделі / CN 根据不同型号 / HK 根據型號 / KO 모델에따라다름 / AR حسب الموديل / FA بر حسب مدل / FI Mallista riippuen / NO Avhengig av modell / DA Afhangig af model / SU Beroende pa modell / MY Bergantung pada model



* **EN Not included** / FR Non inclus / DE Nicht im Lieferumfang enthalten / NL Niet inbegrepen / ES No incluidos / PT Não incluídos / IT Non incluso / TR Dahil değil / CS Není součástí balení / SK Nezahrnuté / HU Nem tartozék / PL Nie zawiera / ET Valja arvatud / LT Nėra įtraukta / LV Nav ietverts / BG He ca включено / RO Neinclus / SL Ni vključeno / HR Nisu uključeni / BS Nije uključeno / SR Nije uključeno / RU Не включено / EL Δεν περιλαμβάνονται / UK He включено / CN 不包括 / HK 不包舍 / KO 포함되지않음 / AR غير مرفقة / FI Ei sisälly / NO ikke inkludert / DA ikke inkluderet / SU ingar ej

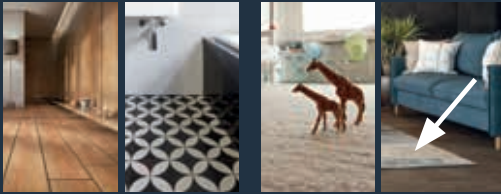


	ECO	MAX	BOOST
	UP TO 45 min	UP TO 23 min	UP TO 5 min
	UP TO 35 min	UP TO 20 min	UP TO 5 min





SMART CONTROL



Eco

Max



YouTube



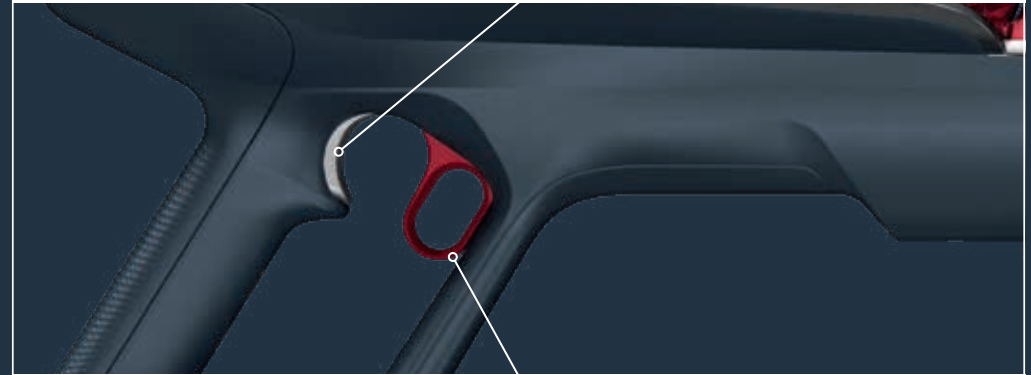
Auto

EN: Adjust the power depending on the type of floors

FR : Adaptez la puissance en fonction des types de sols DE : Stellen Sie die Leistung je nach Bodenart ein NL : Pas het vermogen aan op basis van het soort vloer ES : Ajusta la potencia según el tipo de suelo PT : Ajuste a potência consoante o tipo de piso IT : Regolare la potenza in base al tipo di pavimento EL : Ρυθμίστε την ισχύ ανάλογα με τον τύπο δαπέδου TR : Zemin türüne göre gücü ayarlayın CS : Nastavte požadovaný výkon podle typu podlahy SK : Nastavte výkon v závislosti od typu podlahy HU : A padló típusának megfelelően szabályozza a teljesítményt PL : Dostosować moc do rodzaju podłogi ET : Reguleerige võimsust vastavalt põrandatüübile LT : Sureguliuokite galią pagal grindų tipą LV : Pielāgojiet jaudu atkarībā no grīdas seguma veida BG : Адаптира мощността според типа почва RO : Reglați puterea în funcție de tipul de pardoseală SL : Moč prilagodite glede na vrsto tal HR : Prilagodite snagu ovisno o vrsti poda BS : Podesite snagu zavisno od vrsti poda SR : Podesite snagu zavisno od vrste poda RU : Отрегулируйте мощность в зависимости от типа пола UK : Регулюйте потужність залежно від типу підлоги CN : 根据地面类型调整功率 HK : 根据地面类型调整功率 KR : 바닥 유형에 따라 힘 조절 AR : اضبط الطاقة وفقاً لنوع الأرضيات FA : اضبط الطاقة وفقاً لنوع الأرضيات FI : Säädä tehoa lattiatyyppin mukaan NO : Juster effekt avhengig av gulvtyper DA : Juster effekt avhengig av gulvtyper SU : Justera strömmen baserat på golvtypen MY : Laraskan kuasa bergantung pada jenis lantai



ON / OFF



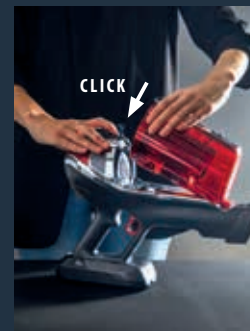
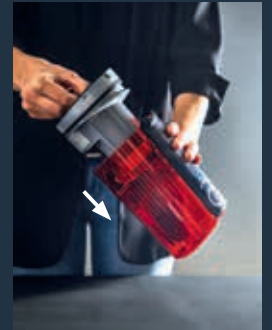
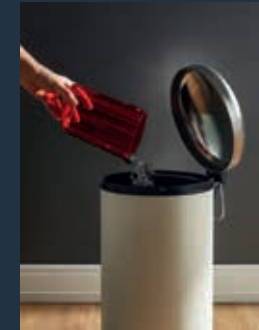
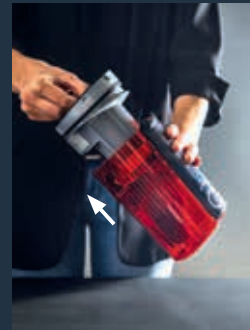
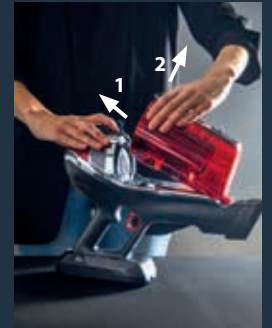
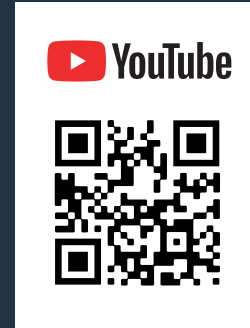
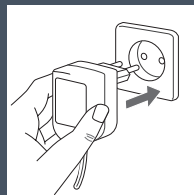
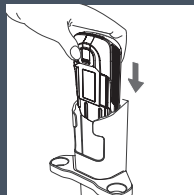
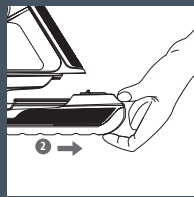
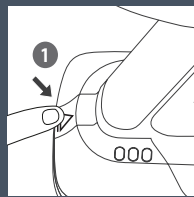
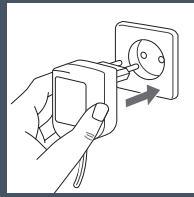
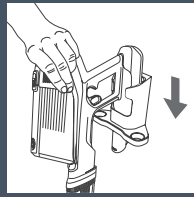
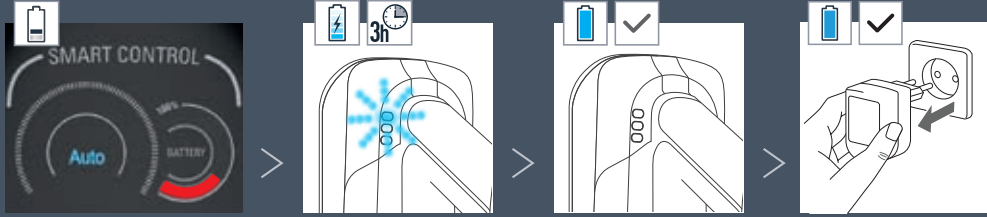
BOOST



EN: High performance for larger dirt and incusted dust. Integrated resistance sensor might stop the brush to protect your floors.

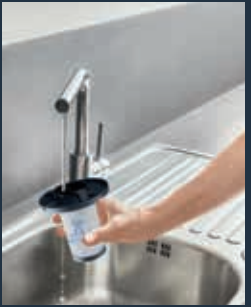
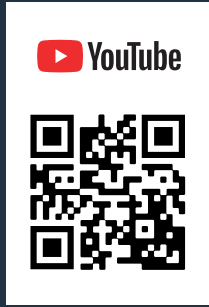
FR : Haute performance pour les plus gros déchets et la saleté incrustée. Capteur de résistance intégré capable d'arrêter la brosse pour protéger vos sols. DE : Hohe Leistung bei grobem Schmutz und verkrustetem Staub. Integrierter Widerstandssensor kann die Bürste stoppen, um empfindliche Böden zu schützen. Dies kann vor allem bei Hochflor-Teppichböden der Fall sein. NL : Krachtige prestaties voor grover vuil en stof. De geïntegreerde weerstandssensor kan de borstel stoppen om de vloer te beschermen. ES : Alto rendimiento en las partículas más grande y polvo incrustado. El sensor de resistencia integrado, puede detener el cepillo para proteger los suelos. PT : Elevado desempenho em grandes sujidades e pó incrustado. O sensor de resistência integrado pode parar a escova para proteger os seus pavimentos. IT : Aspra per non danneggiare le superfici. EL : Υψηλή απόδοση σε μεγάλη ποσότητα βρωμιάς και σκόνης. Ενωματωμένος αισθητήρας αντίστασης ενδέχεται να διακόψει την περιστροφή της βούρτσας για την προστασία των δαπέδων. TR : Daha büyük kirler ve birikmiş tozlar için yüksek performans. Entegre direnç sensörü, zemininizi korumak için motorlu fırçayı durdurabilir. CS : Vysoký výkon pro větší nečistoty a usazený prach. Integrovaný snímač odporu může zastavit kartáč, aby chránil vaše podlahy. SK : Vysoký výkon pre väčšie nečistoty a usadený prach. Integrovaný snímač odporu môže zastaviť kefu, a chrániť tak vaše podlahy. HU : Nagy teljesítmény a nagyobb szennyeződéserő és a beporzott porért. Az integrált ellenállásérzékelő leállíthatja a kefét a padló védelme érdekében. PL : Wysoka skuteczność w zbieraniu dużych zabrudzeń i drobnego pyłu. Wbudowany czujnik może

zatrzymać szczotkę, gdy napotka na opór, aby chronić Twoje podłogi i dywany. ET : Suur jõudlus suurema mustuse ja tolm tekitamiseks. Integreeritud takistusandur võib põranda kaitsmiseks harja peatada. LT : Puikus našumas didesniems nešvarumams ir nešvarumams. Integruotas atsparumo jutiklis gali sustabdyti šepetį, kad apsaugotų jūsų grindis. LV : Augsta veiktspēja lielākiem netīrumiem un piesārņotiem putekļiem. Integritais pretestības sensors var apturēt suku, lai aizsargātu jūsu grīdas. BG : Висока ефективност на по-големи замърсявания и упорити петна. При нужда вграденят сензор може да спре четката, за да предпази вашата под. RO : Performanță de aspirare ridicată pentru bucăți mai mari de murdărie. Senzorul integrat poate opri peria pentru a vă proteja pardoselile. SL : Visoka zmogljivost za več prahu ter umazanije. Vgrajen senzor upora lahko ustavi krtačo, da zaščiti vašo tla. HR : Visoke performanse za veću prljavštinu i naneseanu prašinu. Integrirani senzor otpora može zaustaviti četku da zaštiti vaše podove. BS : Izuzetna učinkovitost za veću prljavštinu i naneseanu prašinu. Integrirani senzor otpora može zaustaviti četku kako bi zaštitio vaše podove. SR : Visoke performanse za krupniju prljavštinu i naneseanu prašinu. Ugrađeni senzor otpora može zaustaviti četku kako bi zaštitio vaše podove. RU : Высокая производительность для уборки серьезных загрязнений и мелких частиц пыли. Интегрированный датчик сопротивления может остановить щетку в случае необходимости для защиты вашего напольного покрытия. UK : Висока продуктивність для великої кількості пилу та бруду. Вбудований датчик опору може зупинити щітку, щоб захистити вашу підлогу. CN : 高效率除较大尘埃和积尘。附有电阻感应器，刷头可停息，保护地面。HK : 能高效去除较大尘埃和積塵。感應器能使刷頭停頓，保護地面。KR : 큰 먼지와 쌓인 먼지에 고 성능. 통합 저항 센서는 바닥을 보호하기 위해 브러시를 멈출 수 있습니다. AR : أداء عالي على الأوساخ الأكبر والغبار المتصق. حساس المقاومة المدمج قد يوقف الفرشاة لحماية الأرضيات عملياً. FA : بالا برای گرد و غبار بزرگ و گرد و غبار آلوده. سنسور مقاومت یکپارچه ممکن است برس را برای محافظت از کف شما متوقف کند. FI : Korkea suorituskyky suuremmalle lialle ja villakoirille. Integroitu vas tasanturi saattaa pysäyttää harjan lattian suojaamiseksi. NO : TKraftig effekt til større og inntørkede skittpartikler. Integret motstandssensor kan stoppe børsten for å beskytte gulvene. DA : Høj ydeevne til mere snavs og genstridigt stof. Integretet modstandssensor kan stoppe børsten for at beskytte dine gulve. SU : Hög prestanda för större smuts och ingrott damm. En integrerad motståndssensor kan stanna borsten för att skydda dina golv. MY : Prestasi tinggi untuk kotoran yang lebih besar dan habuk yang bertebaran. Sensor rintangan bersepadu akan menghentikan berus untuk melindungi lantai anda.





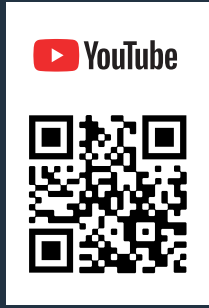
1X/WEEK* – *FR Semaine - DE Woche - IT Settimana - ES Semana - RU Неделя - PL Tydzień - NL Week - PT Semana - EL Εβδομάδα - TR Hafta - CS Týden - SK Týždeň - HU Hétfő - ET Nädal - SLV Avaitė - LT Nedėla - BG Седмица - RO Săptămână - SL Teden - HR Tjedan - BS Sedmica - SR Nedelja - UK Тиждень - CN 星期 - HK 星期 - KR 주 - AR أسبوع / FA هفته - FI Viikko - NO Uke - DA Uge - SU Vecka - MY Minggu



1X/WEEK* – *FR Semaine - DE Woche - IT Settimana - ES Semana - RU Неделя - PL Tydzień - NL Week - PT Semana - EL Εβδομάδα - TR Hafta - CS Týden - SK Týždeň - HU Hétfő - ET Nädal - SL V Avaitė - LT Nedėla - BG Седмица - RO Săptămână - SL Teden - HR Tjedan - BS Sedmica - SR Nedelja - UK Тиждень - CN 星期 - HK 星期 - KR 주 - AR أسبوع / FA هفته - FI Viikko - NO Uke - DA Uge - SU Vecka - MY Minggu



2X/YEAR* – *FR An - DE Jahr - IT Anni - ES Año - RU Год - PL Rok - NL Jaar - PT Ano - EL Έτος - TR Yıl - CS Rok - SK Rok - HU Év - ET Év - LT Metai - LV Gads - BG Година - RO An - SL leto - HR Godina - BS Godina - SR Godina - UK Рік - CN 年 - HK 年 - KR 년 - AR سنة / FA سال - FI Vuosi - NO År - DA År - SU År - MY Tahun



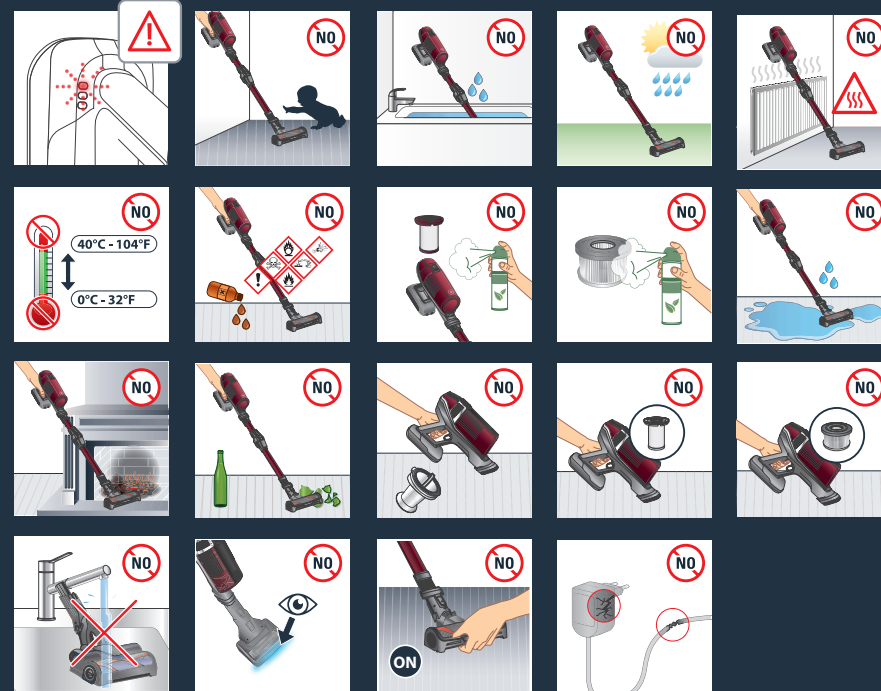
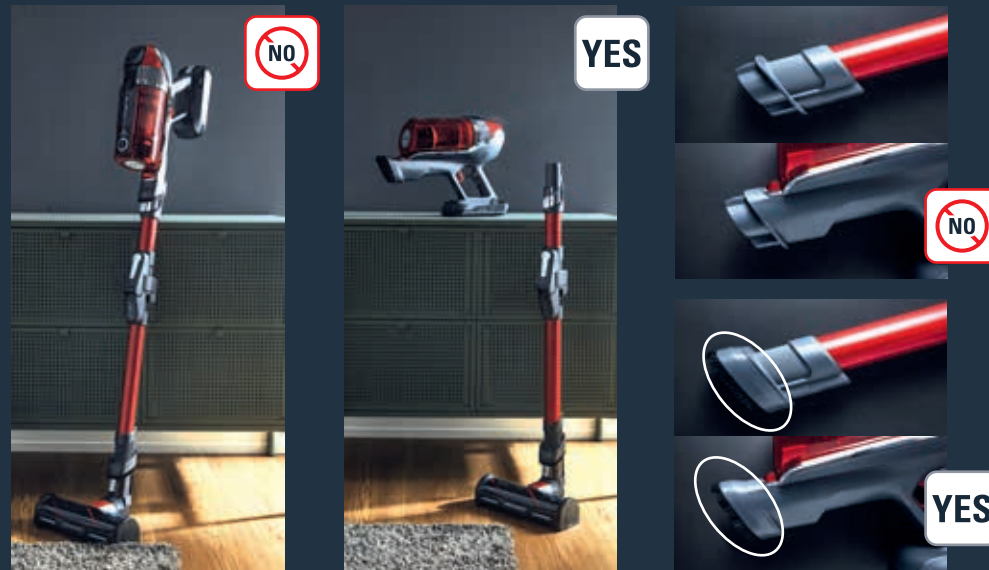
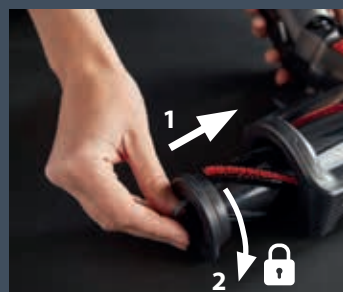
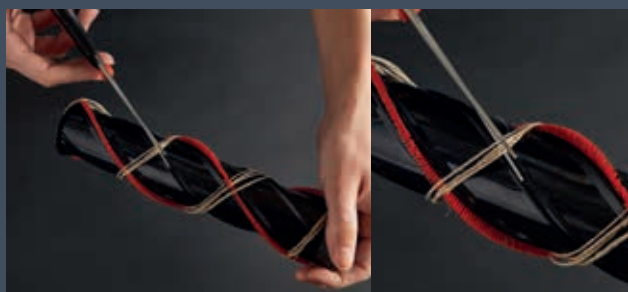
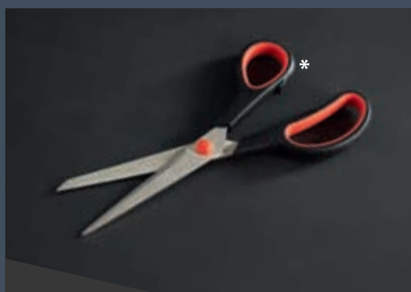
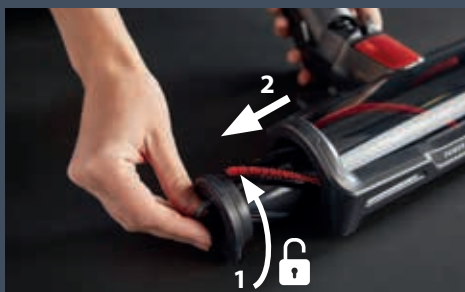
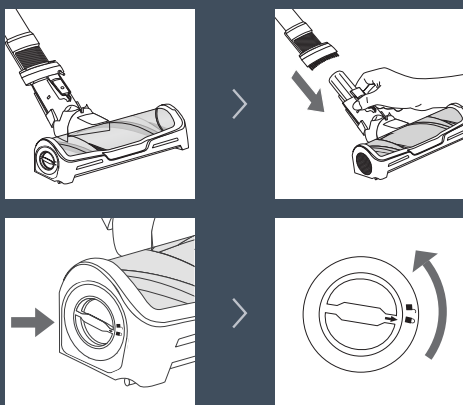
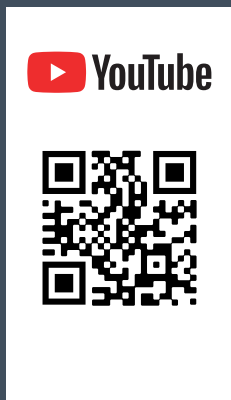
2X/YEAR* – *FR An - DE Jahr - IT Anni - ES Año - RU Год - PL Rok - NL Jaar - PT Ano - EL Έτος - TR Yıl - CS Rok - SK Rok - HU Év - ET Év - LT Metai - LV Gads - BG Година - RO An - SL leto - HR Godina - BS Godina - SR Godina - UK Рік - CN 年 - HK 年 - KR 년 - AR سنة / FA سال - FI Vuosi - NO År - DA År - SU År - MY Tahun



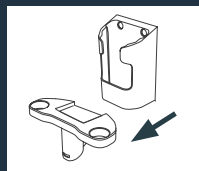
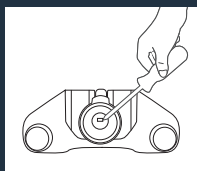
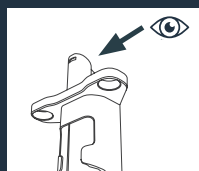
1X/YEAR* – *An - DE Jahr - IT Anni - ES Año - RU Год - PL Rok - NL Jaar - PT Ano - EL Έτος - TR Yıl - CS Rok - SK Rok - HU Év - ET Év - LT Metai - LV Gads - BG Година - RO An - SL leto - HR Godina - BS Godina - SR Godina - UK Рік - CN 年 - HK 年 - KR 년 - AR سنة / FA سال - FI Vuosi - NO År - DA År - SU År - MY Tahun



1X/WEEK* – * FR Semaine - DE Woche - IT Settimana - ES Semana - RU Неделя - PL Tydzień
 NL Week - PT Semana - EL Εβδομάδα - TR Hafta - CS Týden - SK Týždeň - HU Hét - ET Nädal - SLV Avaitė -
 LT Nedėļa - BG Седмица - RO Săptămână - SL Teden - HR Tjedan - BS Sedmica - SR Nedelja - UK Тиждень -
 CN 星期 - HK 星期 - KR 주 - AR أسبوع / هفته - FI Viikko - NO Uke - DA Uge - SU Vecka - MY Minggu



* EN Not included / FR Non inclus / DE Nicht im Lieferumfang enthalten / NL Niet inbegrepen / ES No incluidos / PT Não incluídos / IT Non incluso /
 TR Dahil değil / CS Není součástí balení / SK Nezahrnuté / HU Nem tartozék / PL Nie zawiera / ET Valja arvatud / LT Nėra įtraukta / LV Nav ietverts /
 BG Неса включени / RO Neinclus / SL Ni vključeno / HR Nisu uključeni / BS Nije uključeno / SR Nije uključeno / RU Не включено / EL Δεν
 περιλαμβάνονται / UK Не включено / CN 不包括 / HK 不包 含 / KO 포함되지 않음 / AR غير مُرفقة / FA شامل نمی شود / FI Ei sisälly / NO ikke inkludert /
 DA ikke inkluderet / SU ingar ej / MY Tidak termasuk



15 YEARS REPAIRABILITY

FR Réparable au juste prix 15 ans
 DE Reparierbarkeit zum fairen Preis 15 Jahre
 IT Riparabile al giusto prezzo 15 anni
 ES Reparable a un precio justo 15 años
 RU Возможность ремонта по честной цене 15 лет
 PL Naprawialny za rozsądną cenę 15 lat
 NL Reparatie voor een redelijke prijs 15 jaar
 PT Reparável a um preço justo 15 anos
 FI Korjattavissa kohtuulliseen hintaan 15 vuotta
 NO Kan repareres til rimelig pris 15 år
 DA Kan repareres til rimelige priser 15 års
 SU Reparaationsbar till rimligt pris 15 år

MY R boleh dipasang pada harga wajar 15 tahun
 TR Uygun fiyata tamir edilebilir 15 yıl
 CS Opravitelné za přijatelnou cenu 15 let
 SK Opravitelné za prijateľnú cenu 15 rokov
 HU Gazdaságosan javítható 15 év
 ET Õiglase hinnaga parandatav 15 aastat
 LV Galima taisyti už sąžiningą kainą 15 metų
 LT Remontėjams par godiąą cenu 15 gadi
 BG Сервизна поддръжка на разумна цена 15 години
 RO Reparabil la un preț accesibil 15 ani
 SL Popravljivo za sprejemljivo ceno 15 LET
 HR Pristupačna cijena popravka 15 godina

BS Popravljiv po poštenoj cijeni 15 godina
 SR Popravka po pristupačnoj ceni 15 godina
 UK Можливість ремонту за справедливою ціною 15 років
 HK 合理的維修價格 15年
 KR 합리적인 수리비용 15년
 AR قابل الإصلاح بسعر عادل 15 سنة



YES

FOR MORE INFORMATION

FR Pour plus d'informations / DE Weitere Informationen / NL Voor meer informatie / ES Para más información / PT Para mais informações / IT Per ulteriori informazioni / EL Για περισσότερες πληροφορίες / TR Daha fazla bilgi için / CS Více informací naleznete zde / SK Pre viac informácií / HU További információk / PL Więcej informacji można znaleźć / ET Lisateave / LT Norėdami daugiau informacijos / LV Vairāk informācijas / BG За повече информация / RO Pentru informații suplimentare / SL Več informacij / HR Za više informacija / BS Za više informacija / SR Za više informacija / RU Для получения дополнительной информации / UK Для отримання докладніших відомостей / CN 获取更多信息 / HK 更多信息 / KO 더 자세한 정보는 아래 웹사이트에서 확인하실 수 있습니다 / AR للمزيد من المعلومات / FA برای کسب اطلاعات بیشتر / FI Lisätietoja / NO For mer informasjon / DA For mere information / SU För mer information / MY Untuk maklumat selanjutnya

CENTROS DE SERVICIO TÉCNICO AUTORIZADO

Para acceder al listado completo y actualizado por favor visite nuestra página web y diríjase a la sección Centros de Servicio Técnico Autorizado
 Puede escanear el siguiente código QR para un acceso más ágil.

