



**Dell**  
**P2425H/P2425/P2425H/P2225H**  
**P2725H WOST/P2725H/WOST**

מדריך למשתמש



דגם: P2225H/P2425H/P2425/P2425H WOST/P2725H/P2725H WOST  
דגם רגולטורי: P2725Ht ,P2725Hb/P2425b/P2425Hc ,P2425Hb/P2225Hf ,P2225Hb

 הערה: הערה מתווה מידע חשוב שסייע לך להשתמש במחשב שלך בצורה טובה יותר.

 זהירות: זהירות מתווה שקיים סיכון לנזק אפשרי לחומרה או לאובדן נתונים אם לא ממלאים אחר ההוראות.

 אזהרה: אזהרה מתווה אפשרות של נזק לרכוש, פגיעה גופנית או מוות.

זכויות יוצרים © Dell Inc. 2024 או חברות הבת שלה. כל הזכויות שמורות. Dell, EMC, וסימנים רשומים אחרים הם סימנים רשומים של Dell Inc. או של חברות הבת שלה. סימנים רשומים אחרים עשויים להיות סימנים מסחריים של הבעלים שלהם בהתאמה.

03 - 2024

Rev. A00

# תוכן העניינים

6	הוראות בטיחות
7	אודות הצג שלך
7	תוכן האריזה
9	תכונות המוצר
13	תאימות מערכת הפעלה
13	זיהוי חלקים ופקדים
13	מבט מלפנים
14	מבט מאחור
15	תצוגה אחורית ותחתית
17	מפרט הצג
25	מפרט רזולוציה
25	מצבי וידאו נתמכים
26	מצבי תצוגה מוגדרים מראש (HDMI ו-DisplayPort)
28	מצבי תצוגה מוגדרים מראש (VGA)
30	מפרט חשמלי
32	מאפיינים פיזיים
37	מאפייני סביבה
38	הקצאות פינים
38	מחבר DisplayPort
39	מחבר HDMI
41	ממשק אפיק טורי אוניברסלי (USB)
43	יכולת "הכנס והפעל"
43	מדיניות איכות ופיקסלים בצג LCD
44	ארגונומיה
46	טיפול והזזת התצוגה שלך



47	הנחיות לתחזוקה
47	ניקוי הצג
<b>49</b>	<b>התקנת הצג</b>
49	חיבור המעמד
52	חיבור הצג
52	חיבור הכבל DisplayPort (DP ל-DP)
53	חיבור הכבל HDMI (אופציונלי)
53	חיבור הכבל VGA (אופציונלי)
53	סידור הכבלים
54	אבטחת הצג עם מנעול Kensington (אופציונלי)
55	הסרת מעמד הצג
56	התקנת VESA על הקיר (אופציונלי)
<b>57</b>	<b>הפעלת הצג</b>
57	הדלק את הצג
57	שימוש בבקר הג'ויסטיק
58	שימוש בתפריט תצוגת המסך (OSD)
58	גישה למפעיל התפריט
59	שימוש במקשי הניווט
60	גישה למערכת התפריטים
75	הודעות בתצוגת המסך
75	הגדרה ראשונית
76	הודעת אזהרה בתצוגת המסך
79	נעילת לחצני הבקרה
80	הגדרת רזולוציה מקסימלית
81	שימוש בכוונון הטיה, סביבול, סיבוב על ציר וגובה
81	כוונון הטיה וסביבול
81	כוונון גובה
82	כוונון סיבוב על ציר
82	יש לסובב בכיוון השעון




83	יש לסובב נגד כיוון השעון
84	התאמת הגדרות תצוגת הסיבוב של המערכת
<b>85</b>	<b>פתרון בעיות</b>
85	בדיקה עצמית
86	אבחון מובנה
87	בעיות נפוצות
91	בעיות ספציפיות של המוצר
92	בעיות ספציפיות בממשק (USB) Universal Serial Bus
<b>94</b>	<b>פרטי תקינה</b>
94	הודעות FCC (ארה"ב בלבד) ומידע נוסף על תקנות בסיס הנתונים של המוצר באיחוד האירופי לגבי תווית צריכת החשמל ודף פרטי המוצר
<b>95</b>	<b>פנייה ל-Dell</b>



# הוראות בטיחות

יש להשתמש בהנחיות הבטיחות הבאות כדי להגן על הצג שלך מנזק אפשרי, וכדי לוודא את בטיחותך האישית. אלא אם נאמר אחרת, כל הליך שנכלל במסמך זה מבוסס על ההנחה שקראת את מידע הבטיחות שנשלח לך עם הצג.

 **הערה:** טרם שימוש בצג, יש לעיין במידע אודות בטיחות שנכלל עם הצג שלך, והודפס על המוצר. יש לשמור את המסמכים במקום בטוח לעיין עתיד.

 **אזהרה:** שימוש בבקרים, בהתאמות או בנהלים שאינם אלה שצוינו בתיעוד זה עלול לגרום לחשיפה להתחשמלות, לסכנות חשמליות ו/או לסכנות מכניות.

 **אזהרה:** ההשפעה האפשרית לטווח ארוך של האזנה לשמע בעוצמת קול גבוהה באמצעות אוזניות (באמצעות צג שתומך בכך) היא נזק ליכולת השמיעה שלך.


- יש להניח את הצג על משטח יציב ולטפל בו בזהירות. המסך שביר, ועלול להינזק אם ייפול או ייפגע מחפץ חד.
  - יש לוודא שיש לצג שלך דירוג חשמלי לפעול עם אספקת החשמל שזמינה במיקומך.
  - יש לשמור את הצג בטמפרטורת החדר. תנאי קור או חום מוגזמים עלולים להשפיע לרעה על הבודלח הנוזלי של התצוגה.
  - יש לחבר את כבל החשמל מהצג לשקע חשמלי בקיר שהוא קרוב ונגיש. ראה סעיף [חיבור הצג](#).
  - אין להניח ולהשתמש בצג על גבי משטח רטוב או ליד מים.
  - אין להשתמש בצג בתנאים של רטט חמור או סיכויים גבוהים לפגיעה. לדוגמה, אין להניח את הצג בתא המטען של מכונית.
  - יש לנתק את הצג כשמשאירים אותו ללא שימוש למשך פרק זמן ממושך.
  - כדי להימנע מהלם חשמלי, אין לנסות להסיר אף כיסוי, או לגעת בתוך הצג.
  - יש לעיין בקפידה בהוראות אלו. יש לשמור מסמך זה לעיין עתיד. יש למלא אחר כל האזהרות וההוראות שמסומנות על גבי המוצר.
  - ניתן להרכיב צגים מסוימים על הקיר באמצעות תושבת VESA שנמכרת באופן נפרד. חשוב לוודא להשתמש במפרט VESA המתאים כפי שרשום בסעיף על הרכבה על הקיר של המדריך למשתמש.
- לקבלת מידע על הוראות בטיחות, יש לעיין במסמך מידע אודות בטיחות, סביבה ותקינה (SERI) שנכלל עם הצג שלך.



# אודות הצג שלך

## תוכן האריזה

הטבלה הבאה מציגה את רשימת הרכיבים שנכללו עם הצג שלך. אם רכיב כלשהו חסר, יש לפנות ל-Dell. למידע נוסף, ראה [פנייה ל-Dell](#).

**הערה:** יתכן שפריטים מסוימים הם אופציונליים, ועשויים שלא להיכלל עם הצג שלך.  ייתכן שתכונות מסוימות לא יהיו זמינות במדינות מסוימות.

תיאור רכיב	תמונת רכיב
צג	
רגל המעמד	
בסיס המעמד	
כבל חשמל (שונה בהתאם למדינה)	



<p>כבל (DP-ל DP) DisplayPort 1.2 אורך הכבל: 1.80 מ'</p>	
<p>כבל HDMI 1.4 (*רלוונטי למדינות נבחרות בלבד) אורך הכבל: 1.80 מ'</p>	
<p>הכבל USB 3.2 Gen1 (5 Gbps) במעלה הזרם (מאפשר שימוש ביציאות USB שבצג) אורך הכבל: 1.80 מ'</p>	
<ul style="list-style-type: none"> <li>• מדריך התקנה מהירה</li> <li>• מידע אודות בטיחות, סביבה ותקינה</li> </ul>	

\*יש לברר עם נציגי המכירות של המדינה הרלוונטית.





## תכונות המוצר

לצג של **P2725H WOST/P2725H/P2425/P2425H WOST/P2425H/P2225H Dell** יש מטריצה פעילה, טרנזיסטור סרט דק (TFT), תצוגת גביש נוזלי (LCD) ותאורה אחורית מסוג LED. תכונות הצג כוללות:

- **P2225H**: שטח תצוגה גלוי של 546.21 מ"מ (21.50 אינץ') (נמדד באלכסון). רזולוציה 1920 × 1080 (16:9), וכן תמיכה במסך מלא ברזולוציות נמוכות יותר.
- **P2425H WOST/P2425H**: שטח תצוגה גלוי של 604.70 מ"מ (23.81 אינץ') (נמדד באלכסון). רזולוציה 1920 × 1080 (16:9), וכן תמיכה במסך מלא ברזולוציות נמוכות יותר.
- **P2425**: שטח תצוגה גלוי של 611.32 מ"מ (24.07 אינץ') (נמדד באלכסון). רזולוציה 1920 × 1200 (16:10), וכן תמיכה במסך מלא ברזולוציות נמוכות יותר.
- **P2725H WOST/P2725H**: שטח תצוגה גלוי של 686 מ"מ (27 אינץ') (נמדד באלכסון). רזולוציה 1920 × 1080 (16:9), וכן תמיכה במסך מלא ברזולוציות נמוכות יותר.
- זווית צפייה רחבה מאפשרת לצפות בישיבה או בעמידה.
- סולם צבעים של 99% sRGB (טיפוסי).
- חיבור וידאו עם DisplayPort, HDMI, ו-VGA.
- יכולות כוונן בהטיה, סביבול, גובה, וציר.
- מעטפת אולטרה-דקה ממזערת את פער המעטפת בשימוש רב-צגי, ומאפשרת התקנה קלה יותר עם חוויית צפייה אלגנטית.
- מעמד ניתק וחורים להתקן תלייה Video Electronics Standards Association (VESA™) 100 מ"מ לפתרונות תלייה גמישים.
- מצויד עם:
  - יציאת אחת במהירות-על של USB 5 Gbps (USB 3.2 Gen1) סוג B במעלה הזרם
  - יציאה אחת במהירות-על של USB 5 Gbps (USB 3.2 Gen1) סוג C במורד הזרם
  - שלוש יציאות במהירות-על של USB 5 Gbps (USB 3.2 Gen1) סוג A במורד הזרם
- יכולת "הכנס והפעל", אם נתמכת במחשב שלך.
- כוונני תצוגת מסך (OSD) להגדרה קלה ולמיטוב של המסך.
- מנעול לחצן ההפעלה ותפריט תצוגת המסך.
- חריץ מנעול אבטחה.
- מנעול למעמד.
- $W \geq 0.3$  במצב המתנה.



- מסך Dell ComfortView Plus מגיע עם תכונת אור כחול חלש כלולה, שמשפרת את הנוחות לעיניים על ידי הפחתת פליטת אור כחול שעלול להזיק מבלי להתפשר על צבע. באמצעות טכנולוגיית Dell ComfortView Plus, הפחיתו חשיפה לאור כחול מזיק מ- $\geq 50\%$  עד  $\geq 35\%$ . צג זה מאושר על ידי TÜV Rheinland Eye Comfort 3.0 עם דירוג של 4 כוכבים. הצג מציע טכנולוגיות מפתח שמספקות גם מסך ללא ריצוד, קצב רענון של עד ל-100 Hz, סולם צבעים של לפחות 95% sRGB. תכונת Dell ComfortView Plus מאפשרת לפי ברירת המחדל בצג שלך.
- צג זה משתמש בלוח שפולט אור כחול חלש. כשהצג מאופס להגדרות היצרן או להגדרת ברירת מחדל, הוא פועל בהתאם לתקן החומרה של TÜV Rheinland לגבי פליטת אור כחול חלש\*.

### שיעור אור כחול:

שיעור האור בטווח מ-415 nm מ-455 nm בהשוואה ל-400 nm מ-500 nm יהיה פחות מ-50%.

קטגוריה	שיעור אור כחול
1	$\geq 20\%$
2	$35\% \geq R > 20\%$
3	$50\% \geq R > 35\%$

- הפונקציה מפחיתה את רמת סיכון האור הכחול הנפלט מהמסך על מנת להפוך את הצפייה נוחה יותר לעיניים מבלי לעוות את דיוק הצבע.
  - הצג מאמץ טכנולוגיית Flicker-Free, שמנקה מריצוד גלוי לעין, מאפשרת חוויית צפייה נוחה, ומונעת מהמשתמשים סבל ממאמץ ועייפות של העיניים.
- \*צג זה פועל בהתאם לתקן החומרה של TÜV Rheinland לגבי פליטת אור כחול חלש תחת קטגוריה 2.



## אודות TÜV Rheinland Eye Comfort 3.0

תוכנית אישור TÜV Rheinland Eye Comfort 3.0 מציגה תכנון של דירוג כוכבים ידידותי לצרכן לתעשיית התצוגות שתומך בבריאות העיניים מבטיחות לטיפול בעיניים בהשוואה לאישורים קיימים, תוכנית דירוג 5 הכוכבים מוסיפה דרישות של בדיקות מחמירות על תכונות כוללות של טיפול בעיניים, כגון אור כחול חלש, ללא ריצוד, קצב רענון, דיוק צבעים, וביצועי חיישן תאורה סביבתית. התוכנית מפרטת מדדי דרישות וסוגי קצב של ביצועי המוצר בחמש רמות, ותהליך ההערכה הטכנית המתוחכם מספק לצרכנים ולקונים מחוונים שקל יותר לשפוט.



גורמי בריאות העיניים שנלקחים בחשבון נשארים עקביים, אך הסטנדרטים לדירוגי הכוכבים השונים שונים. ככל שדירוג הכוכבים גבוה יותר, כך מחמירים יותר הסטנדרטים. הטבלה להלן מציגה את הדרישות העיקריות לנוחות העיניים, שחלים בנוסף לדרישות הבסיסיות של נוחות לעיניים (כגון צפיפות פיקסלים, אחידות בהיקות וצבע, וחופש תנועה).

למידע נוסף אודות אישור TÜV Eye Comfort גא לעיין ב:  
<https://www.tuv.com/world/en/eye-comfort.html>



דרישות Eye Comfort 3.0 ותוכנית דירוג כוכבים לצגים				
קטגוריה	פריט נבדק	תוכנית דירוג כוכבים		
		3 כוכבים	4 כוכבים	5 כוכבים
טיפול בעיניים	אור כחול חלש	חומרת TÜV LBL קטגוריה III (≥50%) או פתרון תכנה LBL <sup>1</sup>	חומרת TÜV LBL קטגוריה II (≥35%) או קטגוריה I (≥20%)	חומרת TÜV LBL קטגוריה II (≥35%) או קטגוריה I (≥20%)
		TÜV ללא ריצוד	TÜV ריצוד מופחת או TÜV ללא ריצוד	ללא ריצוד
ניהול תאורת אווירה	ביצועי חיישן תאורת אווירה	אין חיישן	אין חיישן	חיישן תאורת אווירה
	בקרת CCT חכמה	לא	לא	כן
	בקרת בהיקות חכמה	לא	לא	כן
איכות תמונה	קצב רענון	≤ 60 Hz	≤ 75 Hz	≤ 120 Hz
	אחידות בהיקות	אחידות בהיקות $75\% \leq$		
	אחידות צבעים	אחידות צבעים $0.02 \geq \Delta u'v'$		
	חופש תנועה	שינויי בהיקות יפחתו בפחות מ-50%; שינוי הצבעים יהיו פחות מ-0.01.		
	הפרש גאמה	הפרש גאמה $\geq 0.2 \pm$	הפרש גאמה $\geq 0.2 \pm$	הפרש גאמה $\geq 0.2 \pm$
מדריך למשתמש לנוחות לעיניים	מדריך למשתמש	כן	כן	כן
		<p><sup>1</sup> התוכנה שולטת בפליטת האור הכחול על ידי הפחתת אור כחול עודף, שמשמעו גוון צהוב יותר.</p> <p><sup>2</sup> סולם צבעים מתאר זמינות צבעים בתצוגה. פותחו סטנדרטים שונים למטרות ספציפיות. 100% מתאים למרחב הצבעים המלא כפי שמוגדר בתקן.</p> <p><sup>3</sup> NTSC משמעה National Television Standards Committee, שפיתחה מרחב צבעים למערכת הטלוויזיונית שבשימוש בארצות הברית.</p> <p><sup>4</sup> sRGB הוא מרחב אדום, ירוק, וכחול סטנדרטיים שבשימוש בצגים, מדפסות, ובאינטרנט.</p> <p><sup>5</sup> DCI-P3, קיצור ל-Digital Cinema Initiatives - Protocol 3, הוא מרחב צבעים שמשמש בקולנוע דיגיטלי שכולל טווח רחב יותר של צבעים מאשר מרחב הצבעים של RGB.</p> <p><sup>6</sup> Adobe RGB הוא מרחב צבעים שנוצר על ידי Adobe Systems שכולל טווח צבעים רחב יותר מדגם הצבעים הרגיל של RGB, בעיקר בטווח צבעי הציאן והירוקים.</p>		



## תאימות מערכת הפעלה

- Windows 10 ועדכנית יותר\*
  - macOS 12\* וכן macOS 13\*
- \*תאימות מערכת ההפעלה בצגים ממותג Dell ושל Alienware עשויה להיות שונה על סמך גורמים כגון:
- תאריך/י שחרור ספציפיים שבהם זמינים גרסאות, טלאים או עדכוני מערכת הפעלה.
  - תאריך/י שחרור ספציפיים שבהם זמינים קושחות, אפליקציות תוכנה, או עדכוני מנהלי התקנים של צגים ממותג Dell ו-Alienware באתר התמיכה של Dell.

## זיהוי חלקים ופקדים

### מבט מלפנים



תווית	תיאור	שימוש
1	מחונן הפעלה של LED	נורית המאירה באור לבן רציף מתווה שהצג פעיל ומתפקד כשורה. נורית שמהבהבת באור לבן מתווה שהצג במצב המתנה.



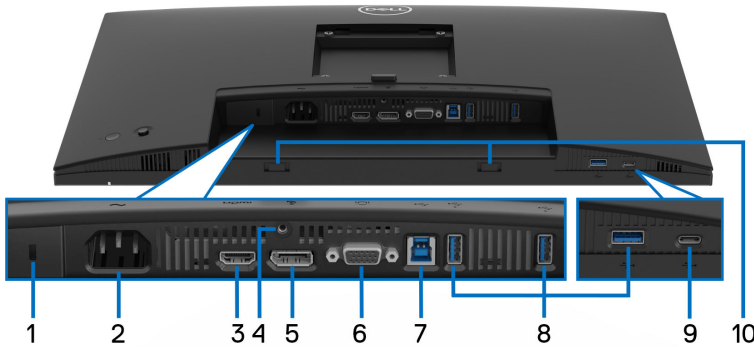


מבט מאחור עם מעמד הצג

תווית	תיאור	שימוש
1	פתחי הרכבת VESA (100 מ"מ × 100 מ"מ - מאחורי מכסה לוחית VESA המצורפת)	יש להרכיב את הצג על הקיר על ידי שימוש בערכת התקן תלייה על הקיר תואמת VESA (100 מ"מ × 100 מ"מ).
2	תווית רגולטורית	מפרטת את האישורים הרגולטורים.
3	לחצן לשחרור המעמד	משחרר את המעמד מהצג.
4	תווית ברקוד, מספר סידורי ותג שירות	יש לעיין בתווית זו אם עליך לפנות אל Dell לקבלת תמיכה טכנית. תגית השירות היא מזהה אלפאנומרי ייחודי שמאפשר לטכנאי השירות של Dell לזהות את רכיבי החומרה בצג שלך ולגשת לפרטי האחריות.
5	לחצן הפעלה	להפעלה או כיבוי של הצג.
6	ג'ויסטיק	משמש כדי לשלוט בתפריט תצוגת המסך (OSD). למידע נוסף, ראה הפעלת הצג.
7	חריץ ניהול כבלים	לשימוש כדי לארגן כבלים על ידי הצבתם דרך החריץ.





## תצוגה אחורית ותחתית



תצוגה אחורית ותחתית ללא מעמד הצג

תווית	תיאור	שימוש
1	חריץ מנעול אבטחה (מבוסס על Kensington Security Slot)	משמש לאבטוח הצג על ידי שימוש במנעול אבטחה (לקנייה בנפרד) כדי למנוע תנועה לא מאושרת של הצג שלך.
2	מחבר חשמלי	לחיבור כבל החשמל (כלול עם הצג שלך).
3	יציאת HDMI ומחבר HDMI	לחיבור מחשבך עם כבל HDMI שנקלל עם הצג שלך (רלוונטי במדינות נבחרות בלבד).
4	לעמוד תכונה לנעול	יש לקבע את המעמד לצג באמצעות בורג 6xM3 מ"מ (הבורג אינו כלול).
5	DisplayPort	יש לחבר את המחשב עם כבל ה-DisplayPort (כלול עם הצג שלך).
6	מחבר VGA	לחיבור כבל VGA למחשב שלך (לקנייה בנפרד).
7	יציאת USB 5 Gbps (USB 3.2 Gen1) B ג'10 במהירות-על במעלה הזרם	מחבר את כבל ה-USB שהגיע עם הצג שלך אל הצג ואל המחשב. לאחר חיבור הכבל, ניתן להשתמש במחברי USB שבצג.



<p>חבר את מכשיר ה-USB 3.2 Gen1 (5 Gbps) שלך.*</p> <p><b>הערה:</b> לשימוש ביציאות אלו, עליך לחבר את כבל ה-USB (כלול עם הצג שלך) ליציאה במעלה של ה-USB בצג ולמחשבך.</p>	 <p>יציאת USB 5 Gbps (USB 3.2 Gen1) סוג A במהירות-על במורד הזרם (3)</p>	<p><b>8</b></p>
<p>חבר את מכשיר ה-USB 3.2 Gen1 (5 Gbps) שלך.*</p> <p><b>הערה:</b> לשימוש ביציאות אלו, עליך לחבר את כבל ה-USB (כלול עם הצג שלך) ליציאה במעלה של ה-USB בצג ולמחשבך.</p>	 <p>יציאה במהירות-על של USB 5 Gbps (USB 3.2 Gen1) סוג C במורד הזרם (נתונים בלבד)</p>	<p><b>9</b></p>
<p>יש להצמיד את רמקול המדף החיצוני שלך (נמכר בנפרד) לצג על ידי יישור הלשוניות המגנטיות ברמקול המדף לחריצים בצג.</p>	<p>חריצי רמקול מדף</p>	<p><b>10</b></p>

\*כדי להימנע מהפרעה לאותות, לאחר חיבור מכשיר USB אלחוטי ליציאת USB במורד, לא מומלץ לחבר אף מכשיר USB אחר ליציאה/ות הסמוכה/ות.





## מפרט הצג

P2225H	דגם
TFT LCD - מטריצה פעילה	סוג מסך
טכנולוגיית In-Plane Switching "החלפה במישור"	טכנולוגיית לוח
16:9	יחס גובה/רוחב
תמונה לצפייה	
546.21 מ"מ (21.50 אינץ')	אלכסוני
476.06 מ"מ (18.74 אינץ')	אופקי (אזור פעיל)
267.79 מ"מ (10.54 אינץ')	אנכי (אזור פעיל)
127483.27 מ"מ <sup>2</sup> (197.60 אינץ' <sup>2</sup> )	אזור
0.2480 מ"מ × 0.2480 מ"מ	גובה פיקסל
102.44	פיקסל לאינץ' (PPI)
זווית צפייה	
178° (טיפוסי)	מאונך
178° (טיפוסי)	אופקי
250 cd/m <sup>2</sup> (טיפוסי)	פלט בהיקות
1:1500 (טיפוסי)	יחס ניגודיות
נגד סינוור עם קשיחות 3H	ציפוי פני התצוגה
מערכת נוריות LED edgelight	תאורה אחורית
8 מילישניה אפור לאפור (רגיל)	זמן תגובה
5 מילישניה אפור לאפור (מהיר)	
עד ל-16.70 מיליון צבעים	עומק צבע
99% sRGB (טיפוסי)	סולם צבעים



<ul style="list-style-type: none"> <li>• 1 × יציאת HDMI 1.4 (HDCP1.4)*</li> <li>• 1 × יציאה DP 1.2 (HDCP1.4)</li> <li>• 1 × יציאת VGA</li> <li>• 1 × יציאת במהירות-על של USB 5 Gbps (USB 3.2 Gen1) סוג B במעלה הזרם</li> <li>• 2 × יציאות במהירות-על של USB 5 Gbps (USB 3.2 Gen1) סוג A במורד הזרם</li> </ul> <p style="text-align: center;">גישה מהירה</p> <ul style="list-style-type: none"> <li>• 1 × יציאת במהירות-על של USB 5 Gbps (USB 3.2 Gen1) סוג A במורד הזרם</li> <li>• 1 × יציאה במהירות-על של USB 5 Gbps (USB 3.2 Gen1) סוג C במורד הזרם עם יכולת טעינה של עד 15 W PD</li> </ul>	קישוריות
רוחב גבול (קצה צג לאזור פעיל)	
6 מ"מ 6 מ"מ 12 מ"מ	ראש שמאל/ימין תחתית
יכולת כוונון	
150 מ"מ -5° עד 21° -45° עד 45° -90° עד 90°	מעמד בעל כוונון גובה הטיה סביבול ציר
כן	ניהול כבלים
תכונת סידור בקלות ותכונות מפתח אחרות	תאימות Dell Display Manager
חריץ מנעול אבטחה (מנעול כבל נמכר בנפרד)	אבטחה

\*יש תמיכה עד ל- 1920 FHD × 1080 Hz 100 TMDS כפי שמפורט ב-HDMI 1.4.



דגם	P2425H WOST/P2425H
סוג מסך	מטריצה פעילה - TFT LCD
טכנולוגיית לוח	טכנולוגיית In-Plane Switching "החלפה במישור"
יחס גובה/רוחב	16:9
תמונה לצפייה	
אלכסוני	604.70 מ"מ (23.81 אינץ')
אופקי (אזור פעיל)	527.04 מ"מ (20.75 אינץ')
אנכי (אזור פעיל)	296.46 מ"מ (11.67 אינץ')
אזור	156246.28 מ"מ <sup>2</sup> (242.18 אינץ' <sup>2</sup> )
גובה פיקסל	0.2745 מ"מ × 0.2745 מ"מ
פיקסל לאינץ' (PPI)	92.53
זווית צפייה	
מאונך	178° (טיפוסי)
אופקי	178° (טיפוסי)
פלט בהיקות	250 cd/m <sup>2</sup> (טיפוסי)
יחס ניגודיות	1:1500 (טיפוסי)
ציפוי פני התצוגה	נגד סינוור עם קשיחות 3H
תאורה אחורית	מערכת נריות LED edgelight
זמן תגובה	8 מילישנייה אפור לאפור (רגיל) 5 מילישנייה אפור לאפור (מהיר)
עומק צבע	עד ל-16.70 מיליון צבעים
סולם צבעים	99% sRGB (טיפוסי)



<ul style="list-style-type: none"> <li>• 1 × יציאת HDMI 1.4 (HDCP1.4)*</li> <li>• 1 × יציאה DP 1.2 (HDCP1.4)</li> <li>• 1 × יציאת VGA</li> <li>• 1 × יציאת במהירות-על של USB 5 Gbps (USB 3.2 Gen1) סוג B במעלה הזרם</li> <li>• 2 × יציאות במהירות-על של USB 5 Gbps (USB 3.2 Gen1) סוג A במורד הזרם</li> </ul> <p style="text-align: center;">גישה מהירה</p> <ul style="list-style-type: none"> <li>• 1 × יציאת במהירות-על של USB 5 Gbps (USB 3.2 Gen1) סוג A במורד הזרם</li> <li>• 1 × יציאה במהירות-על של USB 5 Gbps (USB 3.2 Gen1) סוג C במורד הזרם עם יכולת טעינה של עד 15 W PD</li> </ul>	קישוריות
רוחב גבול (קצה צג לאזור פעיל)	
<p>5.80 מ"מ</p> <p>5.80 מ"מ</p> <p>12 מ"מ</p>	<p>ראש</p> <p>שמאל/ימין</p> <p>תחתית</p>
יכולת כוונון	
<p>150 מ"מ</p> <p>5° - עד 21°</p> <p>45° - עד 45°</p> <p>90° - עד 90°</p>	<p>מעמד בעל כוונון גובה</p> <p>הטיה</p> <p>סביבול</p> <p>ציר</p>
כן (רלוונטי רק לגבי P2425H)	ניהול כבלים
תכונת סידור בקלות ותכונות מפתח אחרות	תאימות Dell Display Manager
חריץ מנעול אבטחה (מנעול כבל נמכר בנפרד)	אבטחה

\*יש תמיכה עד ל- 1920 FHD × 1080 Hz 100 TMDS כפי שמפורט ב-HDMI 1.4.



דגם	P2425
סוג מסך	מטריצה פעילה - TFT LCD
טכנולוגיית לוח	טכנולוגיית In-Plane Switching "החלפה במישור"
יחס גובה/רוחב	16:10
תמונה לצפייה	
אלכסוני	611.32 מ"מ (24.07 אינץ')
אופקי (אזור פעיל)	518.40 מ"מ (20.41 אינץ')
אנכי (אזור פעיל)	324 מ"מ (12.76 אינץ')
אזור	167961.60 מ"מ <sup>2</sup> (260.34 אינץ' <sup>2</sup> )
גובה פיקסל	0.2700 מ"מ × 0.2700 מ"מ
פיקסל לאינץ' (PPI)	94.07
זווית צפייה	
מאונך	178° (טיפוסי)
אופקי	178° (טיפוסי)
פלט בהיקות	300 cd/m <sup>2</sup> (טיפוסי)
יחס ניגודיות	1:1500 (טיפוסי)
ציפוי פני התצוגה	נגד סינוור עם קשיחות 3H
תאורה אחורית	מערכת נריות LED edgelight
זמן תגובה	8 מילישנייה אפור לאפור (רגיל) 5 מילישנייה אפור לאפור (מהיר)
עומק צבע	עד ל-16.70 מיליון צבעים
סולם צבעים	99% sRGB (טיפוסי)



<ul style="list-style-type: none"> <li>• 1 × יציאת HDMI 1.4 (HDCP1.4)*</li> <li>• 1 × יציאה DP 1.2 (HDCP1.4)</li> <li>• 1 × יציאת VGA</li> <li>• 1 × יציאת במהירות-על של USB 5 Gbps (USB 3.2 Gen1) סוג B במעלה הזרם</li> <li>• 2 × יציאות במהירות-על של USB 5 Gbps (USB 3.2 Gen1) סוג A במורד הזרם</li> </ul> <p style="text-align: center;">גישה מהירה</p> <ul style="list-style-type: none"> <li>• 1 × יציאת במהירות-על של USB 5 Gbps (USB 3.2 Gen1) סוג A במורד הזרם</li> <li>• 1 × יציאה במהירות-על של USB 5 Gbps (USB 3.2 Gen1) סוג C במורד הזרם עם יכולת טעינה של עד 15 W PD</li> </ul>	<p style="text-align: right;">קישוריות</p>
<p>רוחב גבול (קצה צג לאזור פעיל)</p>	
<p>6.70 מ"מ</p> <p>6.70 מ"מ</p> <p>13 מ"מ</p>	<p>ראש</p> <p>שמאל/ימין</p> <p>תחתית</p>
<p>יכולת כוונון</p>	
<p>150 מ"מ</p> <p>5° עד 21°</p> <p>45° עד 45°</p> <p>90° עד 90°</p>	<p>מעמד בעל כוונון גובה</p> <p>הטיה</p> <p>סביבול</p> <p>ציר</p>
<p>כן</p>	<p>ניהול כבלים</p>
<p>תכונת סידור בקלות ותכונות מפתח אחרות</p>	<p>Dell Display Manager תאימות</p>
<p>חריץ מנעול אבטחה (מנעול כבל נמכר בנפרד)</p>	<p>אבטחה</p>

\*יש תמיכה עד ל- 1920 WUXGA × 1200 Hz 100 TMDS כפי שמפורט ב-HDMI 1.4.



<b>P2725H WOST/P2725H</b>	<b>דגם</b>
TFT LCD - מטריצה פעילה	סוג מסך
טכנולוגיית In-Plane Switching "החלפה במישור"	טכנולוגיית לוח
16:9	יחס גובה/רוחב
תמונה לצפייה	
686 מ"מ (27 אינץ')	אלכסוני
597.89 מ"מ (23.54 אינץ')	אופקי (אזור פעיל)
336.31 מ"מ (13.24 אינץ')	אנכי (אזור פעיל)
201076.39 מ"מ <sup>2</sup> (311.67 אינץ' <sup>2</sup> )	אזור
0.3114 מ"מ × 0.3114 מ"מ	גובה פיקסל
81.57	פיקסל לאינץ' (PPI)
זווית צפייה	
178° (טיפוסי)	מאונך
178° (טיפוסי)	אופקי
300 cd/m <sup>2</sup> (טיפוסי)	פלט בהיקות
1:1500 (טיפוסי)	יחס ניגודיות
נגד סינוור עם קשיחות 3H	ציפוי פני התצוגה
מערכת נוריות LED edgelight	תאורה אחורית
8 מילישניה אפור לאפור (רגיל)	זמן תגובה
5 מילישניה אפור לאפור (מהיר)	
עד ל-16.70 מיליון צבעים	עומק צבע
99% sRGB (טיפוסי)	סולם צבעים



<ul style="list-style-type: none"> <li>• 1 × יציאת HDMI 1.4 (HDCP1.4)*</li> <li>• 1 × יציאה DP 1.2 (HDCP1.4)</li> <li>• 1 × יציאת VGA</li> <li>• 1 × יציאת במהירות-על של USB 5 Gbps (USB 3.2 Gen1) סוג B במעלה הזרם</li> <li>• 2 × יציאות במהירות-על של USB 5 Gbps (USB 3.2 Gen1) סוג A במורד הזרם</li> </ul> <p style="text-align: center;">גישה מהירה</p> <ul style="list-style-type: none"> <li>• 1 × יציאת במהירות-על של USB 5 Gbps (USB 3.2 Gen1) סוג A במורד הזרם</li> <li>• 1 × יציאה במהירות-על של USB 5 Gbps (USB 3.2 Gen1) סוג C במורד הזרם עם יכולת טעינה של עד 15 W PD</li> </ul>	<p>קישוריות</p>
<p>רוחב גבול (קצה צג לאזור פעיל)</p>	
<p style="text-align: right;">6.40 מ"מ</p> <p style="text-align: right;">6.40 מ"מ</p> <p style="text-align: right;">12 מ"מ</p>	<p>ראש</p> <p>שמאל/ימין</p> <p>תחתית</p>
<p>יכולת כוונון</p>	
<p style="text-align: right;">150 מ"מ</p> <p style="text-align: right;">-5° עד 21°</p> <p style="text-align: right;">-45° עד 45°</p> <p style="text-align: right;">-90° עד 90°</p>	<p>מעמד בעל כוונון גובה</p> <p>הטיה</p> <p>סביבול</p> <p>ציר</p>
<p style="text-align: right;">כן (רלוונטי רק לגבי P2725H)</p>	<p>ניהול כבלים</p>
<p style="text-align: right;">תכונת סידור בקלות ותכונות מפתח אחרות</p>	<p>Dell Display Manager</p>
<p style="text-align: right;">חריץ מנעול אבטחה (מנעול כבל נמכר בנפרד)</p>	<p>אבטחה</p>

\*יש תמיכה עד ל- 1920 FHD × 1080 Hz 100 TMDS כפי שמפורט ב-HDMI 1.4.





## מפרט רזולוציה

דגם	/P2725H/P2425H WOST/P2425H/P2225H P2725H WOST
טווח סריקה אופקי	<ul style="list-style-type: none"> <li>VGA: 30 kHz עד 83 kHz (אוטומטי)</li> <li>DisplayPort ו-HDMI: 30 kHz עד 110 kHz (אוטומטי)</li> </ul>
טווח סריקה אנכי	<ul style="list-style-type: none"> <li>VGA: 48 Hz עד 76 Hz (אוטומטי)</li> <li>DisplayPort ו-HDMI: 48 Hz עד 100 Hz (אוטומטי)</li> </ul>
רזולוציה קבועה מראש מקסימלית	<ul style="list-style-type: none"> <li>VGA: 1920 × 1080 בקצב של 60 Hz</li> <li>DisplayPort ו-HDMI: 1920 × 1080 בקצב של 100 Hz</li> </ul>

דגם	P2425
טווח סריקה אופקי	<ul style="list-style-type: none"> <li>VGA: 30 kHz עד 83 kHz (אוטומטי)</li> <li>DisplayPort ו-HDMI: 30 kHz עד 122 kHz (אוטומטי)</li> </ul>
טווח סריקה אנכי	<ul style="list-style-type: none"> <li>VGA: 48 Hz עד 76 Hz (אוטומטי)</li> <li>DisplayPort ו-HDMI: 48 Hz עד 100 Hz (אוטומטי)</li> </ul>
רזולוציה קבועה מראש מקסימלית	<ul style="list-style-type: none"> <li>VGA: 1920 × 1200 בקצב של 60 Hz</li> <li>DisplayPort ו-HDMI: 1920 × 1200 בקצב של 100 Hz</li> </ul>

## מצבי וידאו נתמכים

דגם	/P2425/P2425H WOST/P2425H/P2225H P2725H WOST/P2725H
יכולות תצוגת וידאו (ניגון VGA, HDMI וכן DisplayPort)	480p, 576p, 720p, 1080p



מצבי תצוגה מוגדרים מראש (HDMI ו-DisplayPort)

P2725H WOST/P2725H/P2425H WOST/P2425H/P2225H

קוטביות סנכרון (אופקי/אנכי)	שעון פיקסלים (MHz)	תדר אנכי (Hz)	תדר אופקי (kHz)	מצב תצוגה
-/-	25.2	59.9	31.5	480 × 640 ,VESA
-/-	31.5	75.0	37.5	480 × 640 ,VESA
+/-	28.3	70.1	31.5	400 × 720 ,VESA
+/+	40.0	60.3	37.9	600 × 800 ,VESA
+/+	49.5	75.0	46.9	600 × 800 ,VESA
-/-	65.0	60.0	48.4	768 × 1024 ,VESA
+/+	78.8	75.0	60.0	768 × 1024 ,VESA
+/+	108.0	75.0	67.5	864 × 1152 ,VESA
+/-	74.3	60.0	45.0	720 × 1280
+/-	95.8	74.8	56.5	720 × 1280
+/+	108.0	60.0	64.0	1024 × 1280 ,VESA
+/+	135.0	75.0	80.0	1024 × 1280 ,VESA
+/+	108.0	60.0	60.0	900 × 1600 ,VESA
+/+	148.5	60.0	67.5	1080 × 1920 ,VESA
-/+	228.8	100.0	110.0	1080 × 1920 ,VESA

הערה: הצג יתמוך גם ברזולוציית תצוגה אחרות שלא מופיעה במצב המוגדר מראש. 



קוטביות סנכרון (אופקי/אנכי)	שעון פיקסלים (MHz)	תדר אנכי (Hz)	תדר אופקי (kHz)	מצב תצוגה
-/-	25.2	59.9	31.5	480 × 640 ,VESA
-/-	31.5	75.0	37.5	480 × 640 ,VESA
+/-	28.3	70.1	31.5	400 × 720 ,VESA
+/+	40.0	60.3	37.9	600 × 800 ,VESA
+/+	49.5	75.0	46.9	600 × 800 ,VESA
-/-	65.0	60.0	48.4	768 × 1024 ,VESA
+/+	78.8	75.0	60.0	768 × 1024 ,VESA
+/+	108.0	75.0	67.5	864 × 1152 ,VESA
+/-	74.3	60.0	45.0	720 × 1280
+/-	95.8	74.8	56.5	720 × 1280
+/+	108.0	60.0	64.0	1024 × 1280 ,VESA
+/+	135.0	75.0	80.0	1024 × 1280 ,VESA
+/+	162.0	60.0	75.0	1200 × 1600 ,VESA
+/+	148.5	60.0	67.5	1080 × 1920 ,VESA
-/+	154.0	60.0	74.0	1200 × 1920
+/+	249.0	100.0	121.6	1200 × 1920

הערה: הצג יתמוך גם ברזולוציית תצוגה אחרות שלא מופיעה במצב המוגדר מראש. 



מצבי תצוגה מוגדרים מראש (VGA)

P2725H WOST/P2725H/P2425H WOST/P2425H/P2225H

קוטביות סנכרון (אופקי/אנכי)	שעון פיקסלים (MHz)	תדר אנכי (Hz)	תדר אופקי (kHz)	מצב תצוגה
-/-	25.2	59.9	31.5	480 × 640 ,VESA
-/-	31.5	75.0	37.5	480 × 640 ,VESA
+/-	28.3	70.1	31.5	400 × 720 ,VESA
+/+	40.0	60.3	37.9	600 × 800 ,VESA
+/+	49.5	75.0	46.9	600 × 800 ,VESA
-/-	65.0	60.0	48.4	768 × 1024 ,VESA
+/+	78.8	75.0	60.0	768 × 1024 ,VESA
+/+	108.0	75.0	67.5	864 × 1152 ,VESA
+/-	74.3	60.0	45.0	720 × 1280
+/-	95.8	74.8	56.5	720 × 1280
+/+	108.0	60.0	64.0	1024 × 1280 ,VESA
+/+	135.0	75.0	80.0	1024 × 1280 ,VESA
+/+	108.0	60.0	60.0	900 × 1600 ,VESA
+/+	148.5	60.0	67.5	1080 × 1920 ,VESA

הערה: הצג יתמוך גם ברזולוציית תצוגה אחרות שלא מופיעה במצב המוגדר מראש. 



קוטביות סנכרון (אופקי/אנכי)	שעון פיקסלים (MHz)	תדר אנכי (Hz)	תדר אופקי (kHz)	מצב תצוגה
-/-	25.2	59.9	31.5	480 × 640 ,VESA
-/-	31.5	75.0	37.5	480 × 640 ,VESA
+/-	28.3	70.1	31.5	400 × 720 ,VESA
+/+	40.0	60.3	37.9	600 × 800 ,VESA
+/+	49.5	75.0	46.9	600 × 800 ,VESA
-/-	65.0	60.0	48.4	768 × 1024 ,VESA
+/+	78.8	75.0	60.0	768 × 1024 ,VESA
+/+	108.0	75.0	67.5	864 × 1152 ,VESA
+/-	74.3	60.0	45.0	720 × 1280
+/-	95.8	74.8	56.5	720 × 1280
+/+	108.0	60.0	64.0	1024 × 1280 ,VESA
+/+	135.0	75.0	80.0	1024 × 1280 ,VESA
+/+	162.0	60.0	75.0	1200 × 1600 ,VESA
+/+	148.5	60.0	67.5	1080 × 1920 ,VESA
-/+	154.0	60.0	74.0	1200 × 1920

הערה: הצג יתמוך גם ברזולוציית תצוגה אחרות שלא מופיעה במצב המוגדר מראש. 



/P2425/P2425H WOST/P2425H/P2225H P2725H WOST/P2725H	דגם
<ul style="list-style-type: none"> <li>• אותות קלט וידאו</li> <li>• RGB אנלוגי, <math>0.7 \pm V 5\%</math>, קוטביות חיובית בעכבת קלט של 75 <math>\Omega</math></li> <li>• HDMI 1.4 *(TMDS) DisplayPort 1.2, mV 600</li> <li>• לכל קו דיפרנציאלי, 100 ohm עכבת קלט לכל צמד דיפרנציאלי</li> </ul>	
<ul style="list-style-type: none"> <li>• קלט מתח AC/תדר/זרם</li> <li>• VAC 100 עד VAC 240 / Hz 50 או <math>\pm Hz 3</math> / A 1.5 (טיפוסי)</li> </ul>	
<ul style="list-style-type: none"> <li>• זרם נהירה</li> <li>• V 120 : A 30 (מקס') ב-0°C (התחלה קרה)</li> <li>• V 240 : A 60 (מקס') ב-0°C (התחלה קרה)</li> </ul>	
<b>צריכת חשמל</b>	
<ul style="list-style-type: none"> <li>• P2225H</li> <li>• W 0.3 (מצב כבוי)<sup>1</sup></li> <li>• W 0.3 (מצב המתנה)<sup>1</sup></li> <li>• W 10.9 (במצב פעיל)<sup>1</sup></li> <li>• W 60 (מקס')<sup>2</sup></li> <li>• W 10.1 (P<sub>on</sub>)<sup>3</sup></li> <li>• kWh 32.2 (TEC)<sup>3</sup></li> </ul>	
<ul style="list-style-type: none"> <li>• P2425H WOST/P2425H</li> <li>• W 0.3 (מצב כבוי)<sup>1</sup></li> <li>• W 0.3 (מצב המתנה)<sup>1</sup></li> <li>• W 11.7 (במצב פעיל)<sup>1</sup></li> <li>• W 65 (מקס')<sup>2</sup></li> <li>• W 12.0 (P<sub>on</sub>)<sup>3</sup></li> <li>• kWh 38.4 (TEC)<sup>3</sup></li> </ul>	
<ul style="list-style-type: none"> <li>• P2425</li> <li>• W 0.3 (מצב כבוי)<sup>1</sup></li> <li>• W 0.3 (מצב המתנה)<sup>1</sup></li> <li>• W 13.6 (במצב פעיל)<sup>1</sup></li> <li>• W 74 (מקס')<sup>2</sup></li> <li>• W 12.2 (P<sub>on</sub>)<sup>3</sup></li> <li>• kWh 38.5 (TEC)<sup>3</sup></li> </ul>	



<ul style="list-style-type: none"> <li>• W 0.3 (מצב כבוי)<sup>1</sup></li> <li>• W 0.3 (מצב המתנה)<sup>1</sup></li> <li>• W 15.8 (במצב פעיל)<sup>1</sup></li> <li>• W 74 (מקס')<sup>2</sup></li> <li>• W 12.9 (P<sub>on</sub>)<sup>3</sup></li> <li>• 41.3 kWh (TEC)<sup>3</sup></li> </ul>	<b>P2725H WOST/P2725H</b>
---	---------------------------

\***P2725H WOST/P2725H/P2425H WOST/P2425H/P2225H** יש תמיכה עד HDMI 1.4 - TMDs Hz 100 1080 × 1920 FHD כפי שמפורט ב-HDMI 1.4.

\***P2425** יש תמיכה עד ל- WUXGA 1920 × 1200 TMDs Hz 100 כפי שמפורט ב-HDMI 1.4.

<sup>1</sup> כפי שמוגדר בתקנות EU 2019/2021 ו-EU 2019/2013.

<sup>2</sup> הגדרת בהירות וניגודיות מקסימליות עם טעינת חשמל מקסימלית בכל יציאות USB.

<sup>3</sup> P<sub>on</sub>: צריכת חשמל במצב פעיל כפי שמוגדר בגירסת Energy Star 8.0.

TEC: סך צריכת החשמל ב-kWh כפי שמוגדר בגירסת Energy Star 8.0.

מסמך זה מיועד למטרת מידע בלבד, ומשקף ביצועים במעבדה. יתכן שביצועי המוצר שלך יהיו שונים, בהתאם לתוכנה, לרכיבים ולציוד ההיקפי שהזמנת, ואין חובה לעדכן מידע זה. בהתאם, אין על הלקוח להסתמך על מידע זה בעת קבלת החלטה לגבי סביליות חשמליות או אחרת. אין אחריות לגבי הדיוק או שלמות המידע שניתן במפורש או במרומז.



**הערה:** צג זה מאושר על ידי ENERGY STAR. מוצר זה מתאים ל-ENERGY STAR בהגדרות ברירת מחדל היצרן שלו, שניתן לאחזר באמצעות הפונקציה "Factory Reset" (איפוס להגדרות היצרן) בתפריט תצוגת המסך. שינוי הגדרות ברירת מחדל היצרן או איפשוור תכונות אחרות עשוי להגדיל את צריכת החשמל שעלולה לחרוג מהמגבלה שמפורטת ב-ENERGY STAR.



P2225H	דגם
<ul style="list-style-type: none"> <li>• דיגיטלי: DisplayPort, 20 פינים</li> <li>• דיגיטלי: HDMI, 19 פינים (הכבל נכלל במדינות נבחרות בלבד)*</li> <li>• אנלוגי: D-Sub, 15 פינים (לא כלול כבל)</li> <li>• אפיק טורי אוניברסלי: USB-A ל-USB-B, 9 פינים</li> </ul>	<p><b>סוג כבל אות</b></p>
<p><b>הערה:</b> הצגים של Dell מיועדים לפעול באופן מיטבי עם כבלי הווידאו שנכללו עם הצג שלך. הואיל ואין ל-Dell שליטה על ספקי הכבלים השונים בשוק, סוגי החומרים, מחברים והתהליך שמשמש לייצור כבלים אלו, לא ניתנת ערובה על ידי Dell על ביצועי וידאו לגבי כבלים שלא נכללו עם הצג של Dell שלך.</p>	
<p><b>מימדים (כולל מעמד)</b></p>	
482.39 מ"מ (18.99 אינץ')	גובה (מורחב)
364 מ"מ (14.33 אינץ')	גובה (דחוס)
488.06 מ"מ (19.22 אינץ')	רוחב
181.75 מ"מ (7.16 אינץ')	עומק
<p><b>מימדים (לא כולל מעמד)</b></p>	
285.79 מ"מ (11.25 אינץ')	גובה
488.06 מ"מ (19.22 אינץ')	רוחב
50.03 מ"מ (1.97 אינץ')	עומק
<p><b>מימדי המעמד</b></p>	
410.80 מ"מ (16.17 אינץ')	גובה (מורחב)
364 מ"מ (14.33 אינץ')	גובה (דחוס)
249.80 מ"מ (9.83 אינץ')	רוחב
181.75 מ"מ (7.16 אינץ')	עומק
249.80 מ"מ (9.83 אינץ') × 177 מ"מ (6.97 אינץ')	בסיס
<p><b>משקל</b></p>	
6.15 ק"ג (13.56 פאונד)	משקל כולל אריזה
4.37 ק"ג (9.63 פאונד)	המשקל כולל את מכלול המעמד והכבלים





משקל ללא מכלול המעמד (להרכבה על הקיר או לשיקולי הרכבת VESA - ללא כבלים)	2.58 ק"ג (5.69 פאונד)
משקל מכלול המעמד	1.46 ק"ג (3.22 פאונד)

\*יש לברר עם נציג המכירות של המדינה הרלוונטית.

דגם	P2425H WOST/P2425H
<b>סוג כבל אות</b>	<ul style="list-style-type: none"> <li>דיגיטלי: DisplayPort, 20 פינים</li> <li>דיגיטלי: HDMI, 19 פינים (הכבל נכלל במדינות נבחרות בלבד)*</li> <li>אנלוגי: D-Sub, 15 פינים (לא כלול כבל)</li> <li>אפיק טורי אוניברסלי: USB-A ל-USB-B, 9 פינים</li> </ul>
<p><b>הערה:</b> הצגים של Dell מיועדים לפעול באופן מיטבי עם כבלי הווידאו שנכללו עם הצג שלך. הואיל ואין ל-Dell שליטה על ספקי הכבלים השונים בשוק, סוגי החומרים, מחברים והתהליך שמשמש לייצור כבלים אלו, לא ניתנת ערובה על ידי Dell על ביצועי וידאו לגבי כבלים שלא נכללו עם הצג של Dell שלך.</p>	
<b>מימדים (כולל מעמד)</b>	<b>P2425H</b>
גובה (מורחב)	496.53 מ"מ (19.55 אינץ')
גובה (דחוס)	364 מ"מ (14.33 אינץ')
רוחב	538.64 מ"מ (21.21 אינץ')
עומק	181.75 מ"מ (7.16 אינץ')
<b>מימדים (לא כולל מעמד)</b>	<b>P2425H WOST/P2425H</b>
גובה	314.23 מ"מ (12.37 אינץ')
רוחב	538.64 מ"מ (21.21 אינץ')
עומק	50.03 מ"מ (1.97 אינץ')
<b>מימדי המעמד</b>	<b>P2425H</b>
גובה (מורחב)	410.80 מ"מ (16.17 אינץ')
גובה (דחוס)	364 מ"מ (14.33 אינץ')
רוחב	249.80 מ"מ (9.83 אינץ')
עומק	181.75 מ"מ (7.16 אינץ')
בסיס	249.80 מ"מ (9.83 אינץ') × 177 מ"מ (6.97 אינץ')



משקל	P2425H
משקל כולל אריזה	6.78 ק"ג (14.95 פאונד)
המשקל כולל את מכלול המעמד והכבלים	4.98 ק"ג (10.98 פאונד)
משקל ללא מכלול המעמד (להרכבה על הקיר או לשיקולי הרכבת VESA - ללא כבלים)	3.12 ק"ג (6.88 פאונד)
משקל מכלול המעמד	1.49 ק"ג (3.28 פאונד)
משקל	P2425H WOST
משקל כולל אריזה	5.34 ק"ג (11.77 פאונד)
המשקל עם הכבלים וללא מכלול המעמד	3.54 ק"ג (7.80 פאונד)
משקל ללא מכלול המעמד (להרכבה על הקיר או לשיקולי הרכבת VESA - ללא כבלים)	3.12 ק"ג (6.88 פאונד)

\*יש לברר עם נציג המכירות של המדינה הרלוונטית.

דגם	P2425
<b>סוג כבל אות</b>	<ul style="list-style-type: none"> <li>• דיגיטלי: DisplayPort, 20 פינים</li> <li>• דיגיטלי: HDMI, 19 פינים (הכבל נכלל במדינות נבחרות בלבד)*</li> <li>• אנלוגי: D-Sub, 15 פינים (לא כלול כבל)</li> <li>• אפיק טורי אוניברסלי: USB-A ל-USB-B, 9 פינים</li> </ul>
<b>הערה:</b> הצגים של Dell מיועדים לפעול באופן מיטבי עם כבלי הווידאו שנכללו עם הצג שלך. הואיל ואין ל-Dell שליטה על ספקי הכבלים השונים בשוק, סוגי החומרים, מחברים והתהליך שמשמש לייצור כבלים אלו, לא ניתנת ערובה על ידי Dell על ביצועי וידאו לגבי כבלים שלא נכללו עם הצג של Dell שלך.	
<b>מימדים (כולל מעמד)</b>	
גובה (מורחב)	511.20 מ"מ (20.13 אינץ')
גובה (דחוס)	364 מ"מ (14.33 אינץ')
רוחב	531.80 מ"מ (20.94 אינץ')
עומק	181.75 מ"מ (7.16 אינץ')



<b>מימדים (לא כולל מעמד)</b>	
גובה	343.70 מ"מ (13.53 אינץ')
רוחב	531.80 מ"מ (20.94 אינץ')
עומק	50.03 מ"מ (1.97 אינץ')
<b>מימדי המעמד</b>	
גובה (מורחב)	410.80 מ"מ (16.17 אינץ')
גובה (דחוס)	364 מ"מ (14.33 אינץ')
רוחב	249.80 מ"מ (9.83 אינץ')
עומק	181.75 מ"מ (7.16 אינץ')
בסיס	249.80 מ"מ (9.83 אינץ') × 177 מ"מ (6.97 אינץ')
<b>משקל</b>	
משקל כולל אריזה	6.75 ק"ג (14.89 פאונד)
המשקל כולל את מכלול המעמד והכבלים	4.96 ק"ג (10.94 פאונד)
משקל ללא מכלול המעמד (להרכבה על הקיר או לשיקולי הרכבת VESA - ללא כבלים)	3.15 ק"ג (6.94 פאונד)
משקל מכלול המעמד	1.51 ק"ג (3.33 פאונד)

\*יש לברר עם נציג המכירות של המדינה הרלוונטית.

<b>P2725H WOST/P2725H</b>	<b>דגם</b>
<ul style="list-style-type: none"> <li>• דיגיטלי: DisplayPort, 20 פינים</li> <li>• דיגיטלי: HDMI, 19 פינים (הכבל נכלל במדינות נבחרות בלבד)*</li> <li>• אנלוגי: D-Sub, 15 פינים (לא כלול כבל)</li> <li>• אפיק טורי אוניברסלי: USB-A ל-USB-B, 9 פינים</li> </ul>	<b>סוג כבל אות</b>
<p><b>הערה:</b> הצגים של Dell מיועדים לפעול באופן מיטבי עם כבלי הווידאו שנקללו עם הצג שלך. הואיל ואין ל-Dell שליטה על ספקי הכבלים השונים בשוק, סוגי החומרים, מחברים והתהליך שמשמש לייצור כבלים אלו, לא ניתנת ערובה על ידי Dell על ביצועי וידאו לגבי כבלים שלא נכללו עם הצג של Dell שלך.</p>	



<b>P2725H</b>	<b>מימדים (כולל מעמד)</b>
534.56 מ"מ (21.05 אינץ')	גובה (מורחב)
384.56 מ"מ (15.14 אינץ')	גובה (דחוס)
610.68 מ"מ (24.04 אינץ')	רוחב
192.28 מ"מ (7.57 אינץ')	עומק
<b>P2725H WOST/P2725H</b>	<b>מימדים (לא כולל מעמד)</b>
354.71 מ"מ (13.97 אינץ')	גובה
610.68 מ"מ (24.04 אינץ')	רוחב
50.03 מ"מ (1.97 אינץ')	עומק
<b>P2725H</b>	<b>מימדי המעמד</b>
428.30 מ"מ (16.86 אינץ')	גובה (מורחב)
381.50 מ"מ (15.02 אינץ')	גובה (דחוס)
272.80 מ"מ (10.74 אינץ')	רוחב
192.28 מ"מ (7.57 אינץ')	עומק
272.80 מ"מ (10.74 אינץ') × 189 מ"מ (7.44 אינץ')	בסיס
<b>P2725H</b>	<b>משקל</b>
8.47 ק"ג (18.67 פאונד)	משקל כולל אריזה
6.05 ק"ג (13.34 פאונד)	המשקל כולל את מכלול המעמד והכבלים
4.03 ק"ג (8.88 פאונד)	משקל ללא מכלול המעמד (להרכבה על הקיר או לשיקולי הרכבת VESA - ללא כבלים)
1.67 ק"ג (3.68 פאונד)	משקל מכלול המעמד
<b>P2725H WOST</b>	<b>משקל</b>
6.80 ק"ג (14.99 פאונד)	משקל כולל אריזה
4.38 ק"ג (9.66 פאונד)	המשקל עם הכבלים וללא מכלול המעמד
4.03 ק"ג (8.88 פאונד)	משקל ללא מכלול המעמד (להרכבה על הקיר או לשיקולי הרכבת VESA - ללא כבלים)

\*יש לברר עם נציגי המכירות של המדינה הרלוונטית.

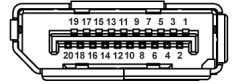


/P2425/P2425H WOST/P2425H/P2225H P2725H WOST/P2725H	דגם
<b>תקנים תואמים</b>	
<ul style="list-style-type: none"> <li>• צג המאושר על ידי ENERGY STAR</li> <li>• רישום EPEAT אם רלוונטי. רישום EPEAT עשוי להיות שונה לפי מדינה. ראה <a href="http://www.epeat.net">www.epeat.net</a> לסטטוס הרשמה לפי מדינה.</li> <li>• תואם ל-RoHS</li> <li>• TCO Certified וכן TCO Certified Edge</li> <li>• צג ללא PVC/BFR (לא כולל כבלים חיצוניים)</li> <li>• זכוכית שאינה מכילה ארסן או כספית לגבי הלוח בלבד</li> </ul>	
<b>טמפרטורה</b>	
0°C עד 40°C (32°F עד 104°F)	בפעולה
<ul style="list-style-type: none"> <li>• אחסון: -20°C עד 60°C (-4°F עד 140°F)</li> <li>• משלוח: -20°C עד 60°C (-4°F עד 140°F)</li> </ul>	לא בפעולה
<b>לחות</b>	
10% עד 80% (ללא התעבות)	בפעולה
<ul style="list-style-type: none"> <li>• אחסון: 5% עד 90% (ללא התעבות)</li> <li>• משלוח: 5% עד 90% (ללא התעבות)</li> </ul>	לא בפעולה
<b>גובה</b>	
5000 מ' (16404 רגל) (מקסימום)	בפעולה
12192 מ' (40000 רגל) (מקסימום)	לא בפעולה
<b>פיזור תרמי</b>	
<ul style="list-style-type: none"> <li>• 204.7 BTU/לשעה (מקסימום)</li> <li>• 37.2 BTU/לשעה (מצב מופעל)</li> </ul>	<b>P2225H</b>
<ul style="list-style-type: none"> <li>• 221.8 BTU/לשעה (מקסימום)</li> <li>• 39.9 BTU/לשעה (מצב מופעל)</li> </ul>	<b>P2425H WOST/P2425H</b>
<ul style="list-style-type: none"> <li>• 252.5 BTU/לשעה (מקסימום)</li> <li>• 46.4 BTU/לשעה (מצב מופעל)</li> </ul>	<b>P2425</b>
<ul style="list-style-type: none"> <li>• 252.5 BTU/לשעה (מקסימום)</li> <li>• 53.9 BTU/לשעה (מצב מופעל)</li> </ul>	<b>P2725H WOST/P2725H</b>



# הקצאות פינים

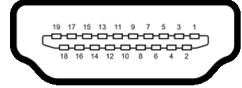
## מחבר DisplayPort



מספר פין	צד 20 פינים של כבל האותות המחובר
1	(n) ML3
2	GND
3	(p) ML3
4	(n) ML2
5	GND
6	(p) ML2
7	(n) ML1
8	GND
9	(p) ML1
10	(n) ML0
11	GND
12	(p) ML0
13	GND
14	GND
15	(p) AUX
16	GND
17	(n) AUX
18	זיהוי חיבור חם
19	חזרה PWR
20	PWR_DP V 3.3+



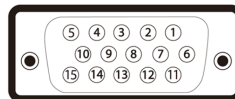
## מחבר HDMI



מספר פין	צד 19 פינים של כבל האותות המחובר
1	TMDS DATA 2+
2	מגן 2 TMDS DATA 2
3	TMDS DATA 2-
4	TMDS DATA 1+
5	מגן 1 TMDS DATA 1
6	TMDS DATA 1-
7	TMDS DATA 0+
8	מגן 0 TMDS DATA 0
9	TMDS DATA 0-
10	TMDS CLOCK+
11	מגן TMDS CLOCK
12	TMDS CLOCK-
13	CEC
14	שמור (אין חיבור במכשיר)
15	(SCL) DDC CLOCK
16	(SDA) DDC DATA
17	הארקה CEC/DDC
18	מתח 5+ V
19	זיהוי חיבור חם



## מחבר VGA



מספר פיין	צד 15 פינים של כבל האותות המחובר
1	וידאו-אדום
2	וידאו-ירוק
3	וידאו-כחול
4	GND
5	בדיקה עצמית
6	GND-R
7	GND-G
8	GND-B
9	מחשב 5 V 3.3/V
10	GND-sync
11	GND
12	נתוני DDC
13	סנכרון אופקי
14	סנכרון אנכי
15	שעון DDC





ממשק אפיק טורי אוניברסלי (USB)  
 סעיף זה מספק מידע אודות יציאות ה-USB שזמינות בצג.

### USB 5 Gbps (USB 3.2 Gen1) במהירות-על

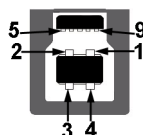
מהירות העברה	קצב נתונים	קיימת תמיכה בעוצמה מרבית
מהירות-על	5 Gbps	W 4.5
מהירות גבוהה	480 Mbps	W 4.5
מהירות מלאה	12 Mbps	W 4.5

הערה: צג זה תומך ב-USB 5 Gbps (USB 3.2 Gen1) במהירות-על. 

### USB סוג C

תיאור	USB סוג C
במהירות-על (USB 3.2 Gen1) 5 Gbps	נתונים

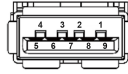
מחבר USB 3.2 במעלה הזרם



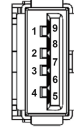
שם אות	מספר פין
VCC	1
D-	2
D+	3
GND	4
SSTX-	5
SSTX+	6
GND	7
SSRX-	8
SSRX+	9



## מחבר USB 3.2 במורד הזרם



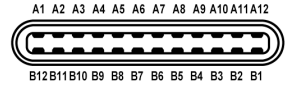
(תחתית)



(אחורית)

שם אות	מספר פיין	שם אות	מספר פיין
StdA_SSRX+	6	VBUS	1
GND_DRAIN	7	D-	2
StdA_SSTX-	8	D+	3
StdA_SSTX+	9	GND	4
Shield	Shell	StdA_SSRX-	5

## מחבר USB מסוג C




שם אות	מספר פיין	שם אות	מספר פיין
GND	B1	GND	A1
TX2+	B2	TX1+	A2
TX2-	B3	TX1-	A3
VBUS	B4	VBUS	A4
CC2	B5	CC1	A5
D+	B6	D+	A6
D-	B7	D-	A7
SBU2	B8	SBU1	A8
VBUS	B9	VBUS	A9
RX1-	B10	RX2-	A10
RX1+	B11	RX2+	A11
GND	B12	GND	A12



## יציאות USB

- 1 יציאה במהירות-על של USB 5 Gbps (USB 3.2 Gen1) סוג B במעלה הזרם - אחורית
- 3 יציאות במהירות-על של USB 5 Gbps (USB 3.2 Gen1) סוג A במורד הזרם - אחורית (2) ותחתית (1)
- 1 יציאה במהירות-על של USB 5 Gbps (USB 3.2 Gen1) סוג C במורד הזרם - תחתית

 הערה: נדרש לפונקציונליות של USB 5 Gbps (USB 3.2 Gen1) במהירות-על מחשב שתומך ב-USB 5 Gbps (USB 3.2 Gen1) במהירות-על.

 הערה: יציאות ה-USB של הצג פועלות רק כשהצג מופעל או במצב המתנה. אם תכבה את הצג ולאחר מכן תדליק אותו, ייתכן שיארכו מספר שניות לציווד ההיקפי שלו כדי לחזור לפעול כרגיל.

## יכולת "הכנס והפעל"

אפשר לחבר את הצג לכל מערכת התומכת ב"הכנס והפעל". הצג מספק אוטומטית למחשב את נתוני EDID (Extended Display Identification Data) שלו תוך שימוש בפרוטוקולי DDC (Display Data Channel) ומאפשר למחשב לקבוע את התצורה של עצמו ולמטב את הגדרות הצג. רוב התקנות הצג מבוצעות באופן אוטומטי; ניתן לבחור הגדרות שונות כפי שנדרש. למידע נוסף אודות שינוי הגדרות הצג, ראה [הפעלת הצג](#).

## מדיניות איכות ופיקסלים בצג LCD

בתהליך הייצור של צג LCD, פעמים רבות פיקסל אחד או יותר מתקבעים במצב שאינו ניתן לשינוי. קשה להבחין בפיקסלים אלו והם אינם משפיעים על האיכות או על היכולת להשתמש בתצוגה. למידע נוסף אודות האיכות של צגי Dell ומדיניות הפיקסלים, ניתן לעיין באתר [www.dell.com/pixelguidelines](http://www.dell.com/pixelguidelines).



△ זהירות: שימוש לא הולם או למשך זמן ארוך במקלדת עלול לגרום לפציעה.

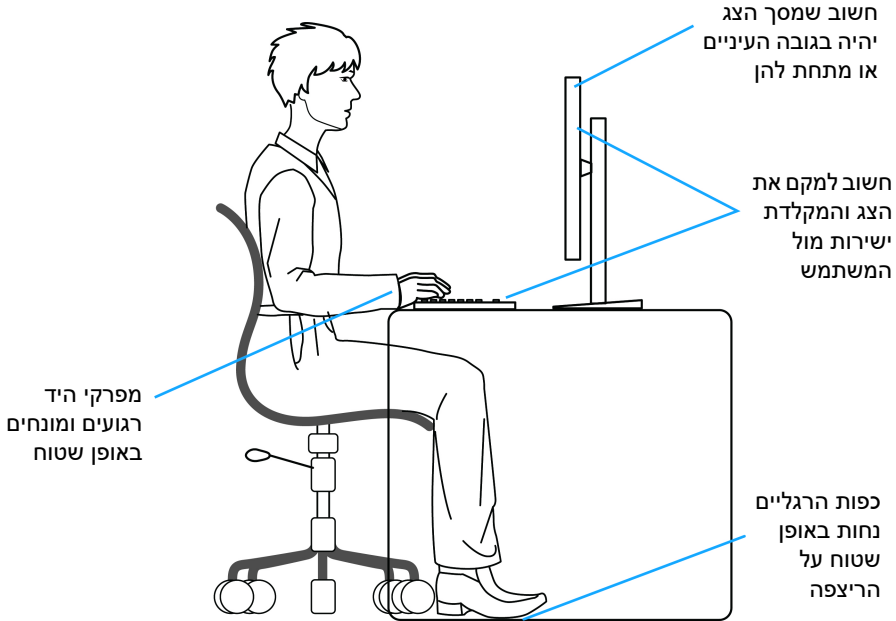
△ זהירות: שימוש במסך הצג למשך פרקי זמן ממושכים עלול לגרום למתח עיני.

לנוחות ועילות, יש למלא אחר ההנחיות הבאות בעת התקנת ושימוש בתחנת העבודה של המחשב שלך:

- חש למקם את המחשב באופן שבו הצג והמקלדת נמצאים ישירות מולך במהלך עבודתך. מדפים מיוחדים זמינים באופן מסחרי ויעזרו לך למקם כראוי את המקלדת שלך.
- כדי להפחית את הסיכון לעייפות של העיניים וכאב בצוואר, זרועות, גב או הכתפיים, משימוש ממושך בצג, מומלץ:
  1. להגדיר את המרחק מהמסך בין 20 אינץ' ל-28 אינץ' (50 ס"מ עד 70 ס"מ) מהעיניים.
  2. למצמץ לעתים תכופות כדי ללחלח את העיניים, או להרטיב את העיניים עם מים לאחר שימוש ממושך בצג.
  3. לקחת הפסקות באופן קבוע ותכוף של 20 דקות כל שעתיים.
  4. להסיר את המבט מהצג, ולהביט בעצם מרוחק במרחק של 20 רגל במשך 20 שניות לפחות במהלך ההפסקות.
  5. לבצע תרגילי התמתחות כדי לשחרר מתח מהצוואר, הזרועות, הגב, והכתפיים במהלך ההפסקות.
- יש לוודא שמסך הצג הוא בגובה העיניים או מעט נמוך יותר בעת ישיבה מול הצג.
- ניתן לכוונן את הטיית הצג, ואת הגדרות הניגודיות והבהירות שלו.
- כדאי לכוונן את תאורת הסביבה שלך (כגון האורות שמעל, מנורות על שולחן העבודה, והווילונות או התריסים שעל חלונות ליד) כדי להפחית למינימום השתקפויות ובוהק במסך הצג.
- יש להשתמש בכיסא שמספק תמיכה טובה לגב התחתון.
- יש להקפיד שהזרועות שלך נמצאות בתנוחה אופקית למפרקי כף היד שלך באופן טבעי, ונוח במהלך שימוש במקלדת או בעכבר.
- חשוב להשאיר תמיד מקום למתן מנוחה לכפות הידיים שלך במהלך שימוש במקלדת או בעכבר.
- יש לאפשר לחלק העליון של הזרועות שלך לנוח באופן טבעי בשני הצדדים.
- יש לוודא שכפות הרגליים שלך נחות באופן שטוח על הריצפה.
- בעת ישיבתך, יש לוודא שמשקל הרגליים שלך מונח על כפות הרגליים שלך ולא על החלק הקדמי של הכיסא שלך. חשוב לכוונן את גובה הכיסא או להשתמש בהדום לרגליים במידת הצורך כדי לשמור על תנוחה הולמת.



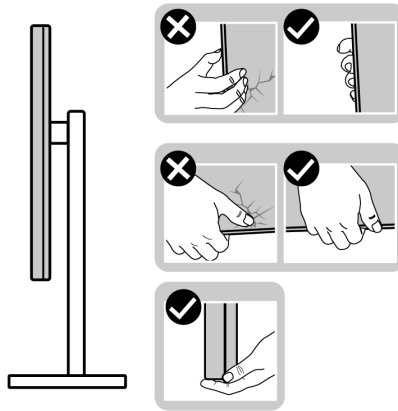
- יש לגוון את פעילויות העבודה שלך. יש לנסות לארגן את עבודתך כך שלא יהיה צורך לשבת ולעבוד למשך פרקי זמן ממושכים. יש לנסות לעמוד או לקום ולהסתובב במרווחי זמן קבועים.
- יש לוודא שהאזור מתחת לשולחן העבודה שלך פנוי ממכשולים וכלים או חוטי חשמל שעלולים להפריע עם ישיבה נוחה או שעשויים להיות סיכון מעידה אפשרי.



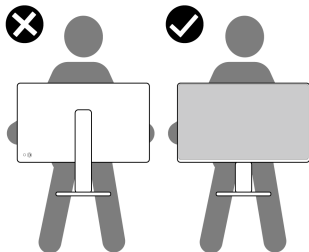
## טיפול והזזת התצוגה שלך

כדי לוודא שהצג מטופל באופן בטיחותי בעת הרמתו או הזזתו, יש למלא אחר ההנחיות הבאות:

- טרם שמזיזים או מרימים את הצג, יש לכבות את המחשב והצג.
- יש לנתק את כל הכבלים מהצג.
- יש להניח את הצג בקופסה המקורית עם חומרי האריזה המקוריים.
- יש לאחוז בחוזקה בקצה התחתון ובצד של הצג, מבלי להפעיל לחץ מוגזם כשמרימים או מזיזים את הצג.



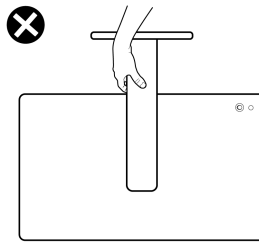
- כשמרימים או מזיזים את הצג, יש לוודא שהצג פונה לצד המנוגד לך, ואין ללחוץ על אזור התצוגה כדי להימנע משריטות או נזק כלשהם.



- בעת העברת הצג, יש להימנע ממגע עם כל הלים או רטט פתאומיים.



- כשמרימים או מזיזים את הצג, אין לסובב את הצד מלעלה למטה בעת שמחזיקים את בסיס המעמד או את רגל המעמד. זה עלול לגרום לנזק בשוגג לצג או לגרום לפגיעה גופנית.



## הנחיות לתחזוקה

### ניקוי הצג

⚠ **זהירות:** יש לקרוא ולמלא אחר הוראות בטיחות טרם ניקוי הצג.

- ⚠ **אזהרה:** טרם ניקוי הצג, יש לנתק את כבל החשמל שלו מהשקע החשמלי. מומלץ לפעול בהתאם להוראות שברשימה הבאה להוצאה מהאריזה, לניקוי או לטיפול בצג:
  - יש להשתמש במטלית נקיה שמלוחחת מעט עם מים כדי לנקות את הרכב המעמד, המסך ומארז צג ה-Dell שלך. במידת האפשר, יש להשתמש במטלית שמועדת לניקוי מסכים או בתמיסה מתאימה לניקוי צגים של Dell.
  - לאחר שניקית את משטח השולחן, יש לוודא שייבשת אותו ביסודיות, ושאינן בו שאריות של לחות או חומר ניקוי טרם הנחת צג ה-Dell עליו.

⚠ **זהירות:** אין להשתמש בחומרי ניקוי או בכימיקלים אחרים כגון בנזין, מדללים, אמוניה, חומרי ניקוי שוחקים, אלכוהול או באוויר דחוס.

⚠ **זהירות:** שימוש בכימיקלים כדי לנקות, עלול לגרום לשינויים במראה הצג, כגון דהייט צבע, הופעת פילם חלבי על הצג, עיוות, גוון כהה לא אחיד, והתקלפות באזור המסך.

⚠ **אזהרה:** אין לרסס את תמיסת הניקוי או אפילו מים ישירות על משטח הצג. זה יאפשר הצטברות נוזלים בתחתית לוח התצוגה ויגרום לשחיקה של הרכיבים האלקטרוניים, דבר שיגרום לנזק לצמיתות. במקום זאת, יש לשים את תמיסת הניקוי או מים על מטלית רכה ולאחר מכן לנקות את הצג.

📝 **הערה:** נזק לצג בעקבות שימוש באמצעי ניקוי לא הולמים וכן שימוש בבנזין, מדללים, אמוניה, חומרי ניקוי שוחקים, אלכוהול, באוויר דחוס, חומר ניקוי כלשהו ייחשב לנזק שנגרם על ידי הלקוח (CID). CID אינו מכוסה על ידי האחריות הסטנדרטית של Dell.



- אם הבחנת באבקה לבנה שנשארה כשפרקת את הצג, יש למחות אותה בעזרת מטלית.
- יש לטפל בזהירות בצג, משום שצג בצבע כהה עלול להישרט ולהראות יותר סימני שחיקה לבנים מאשר צג בצבע בהיר.
- כדי לשמור על איכות התמונה הגבוהה ביותר בצג שלך, יש להשתמש בשומר מסך דינמי ולכבות את הצג כשאינו בשימוש.






# התקנת הצג

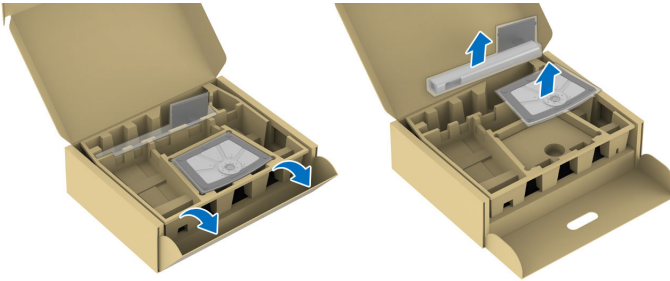
## חיבור המעמד

הערה: הרכבת המעמד לא מגיעה מותקנת מראש כשהצג נשלח מהמפעל. 

הערה: ההוראות הבאות חלות רק על המעמד שנכלל עם הצג שלך. אם אתה מחבר מעמד שקנית מכל מקור אחר, יש למלא אחר הוראות ההתקנה שנכללו עם המעמד. 

לחיבור מעמד הצג:

1. יש להסיר את רגל המעמד ואת בסיס המעמד מריפוד האריזה.



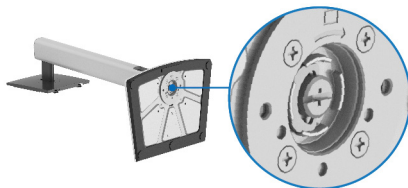
הערה: התמונות משמשות למטרת המחשה בלבד. מיקום ומראה כרית האריזה עשוי להיות שונה בהתאם לדגם. 

2. יש להכניס בצורה מלאה את הלבנים של בסיס המעמד וחריץ המעמד.

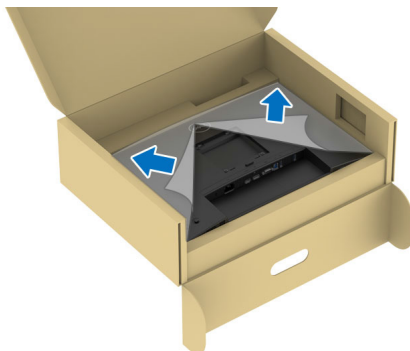
3. יש להרים את ידית ההברגה, ולסובב את הבורג בכיוון השעון.




4. לאחר שהבורג הודק היטב, יש לקפל בצורה שטוחה את ידית הבורג בתוך הגומחה.



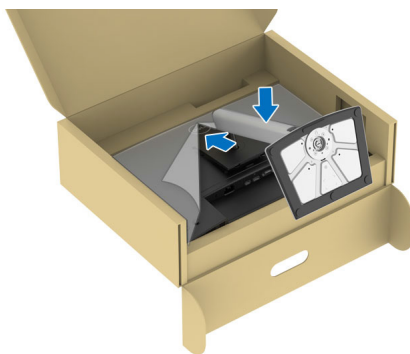
5. יש להרים את הכיסוי המגן, כפי שמוצג, כדי לגשת לאזור ה-VESA להרכבת המעמד.



 הערה: טרם חיבור הרכב המעמד לתצוגה, יש לוודא שכנף הלוחית הקדמית פתוחה באופן מלא, כפי שמוצג להלן, כדי לאפשר מקום לביצוע ההרכבה.

6. יש לחבר את המעמד המורכב לתצוגה.

- התאם את חריץ ההנחיה בגב התצוגה לשתי הלשוניות שבחלק העליון של המעמד.
- יש ללחוץ על המעמד עד שיינעל למקומו בנקישה.

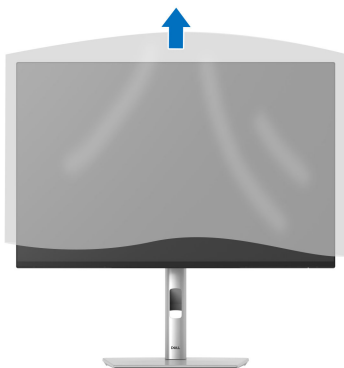


7. יש להחזיק את רגל המעמד, ולהרים בזהירות את הצג; לאחר מכן יש להניח אותו על משטח שטוח.



הערה: יש להרים את הצג בזהירות כדי למנוע ממנו מלהחליק או ליפול. 

8. הסר את הכיסוי המגן מהצג.

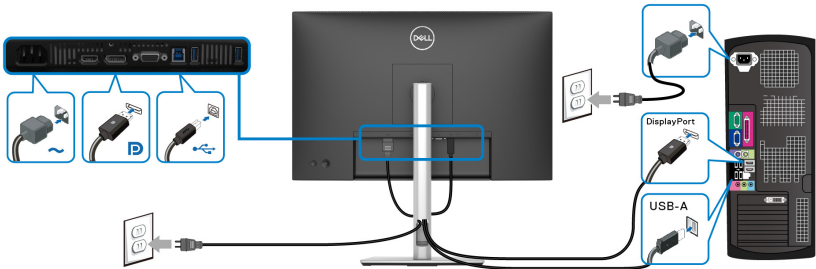


## חיבור הצג

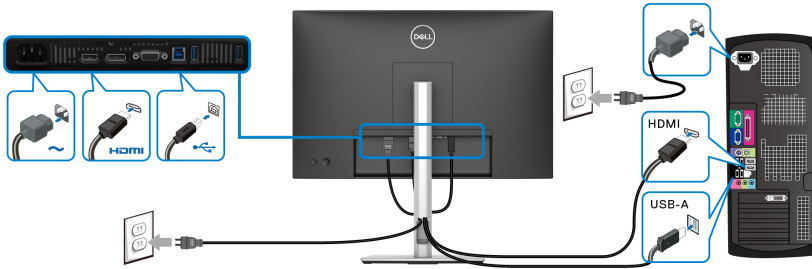
- ⚠ אזהרה: לפני שתתחיל בהליך כלשהו מסעיף זה, יש למלא אחר **הוראות בטיחות**.
- ✍ הערה: הצגים של Dell מיועדים לפעול באופן מיטבי עם הכבלים של Dell באריזה. Dell אינה מעניקה ערובה לאיכות הווידאו והביצועים אם נעשה שימוש בכבלים שלא נשלחו על ידי Dell.
- ✍ הערה: יש להשחיל את הכבלים דרך חריץ ניהול הכבלים לפני שמחברים אותם.
- ✍ הערה: אין לחבר בו-זמנית את כל הכבלים למחשב.
- ✍ הערה: התמונות משמשות למטרת המחשה בלבד. מראה המחשב עשוי להיות שונה. לחיבור הצג אל המחשב:

1. כבה את המחשב ונתק את כבל החשמל.
  2. יש לחבר את כבל DisplayPort, HDMI, או VGA מהצג שלך אל המחשב.
  3. יש לחבר את יציאת USB 3.2 Gen1 במעלה הזרם בצג ויציאת USB 3.2 Gen1 (ראה **תצוגה אחורית ותחתית** לפרטים).
  4. יש לחבר את הציוד ההיקפי מסוג USB ליציאות USB 3.2 Gen1 במורד הזרם שבצג.
  5. יש לחבר את כבלי המתח של המחשב ושל הצג לשקעים סמוכים בקיר.
  6. יש להדליק את הצג ואת המחשב.
- אם מוצגת תמונה בצג, ההתקנה הושלמה. אם לא מוצגת תמונה, ראה **בעיות נפוצות**.

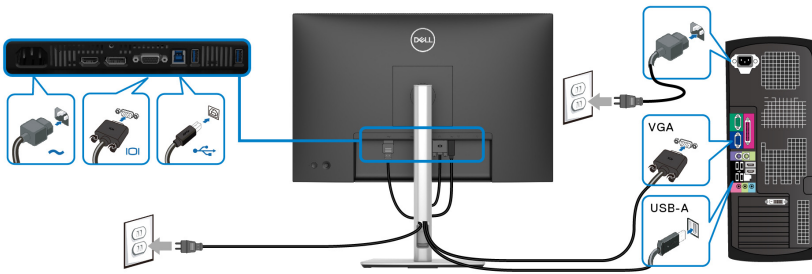
### חיבור הכבל DisplayPort (DP ל-DP)



## חיבור הכבל HDMI (אופציונלי)



## חיבור הכבל VGA (אופציונלי)



## סידור הכבלים

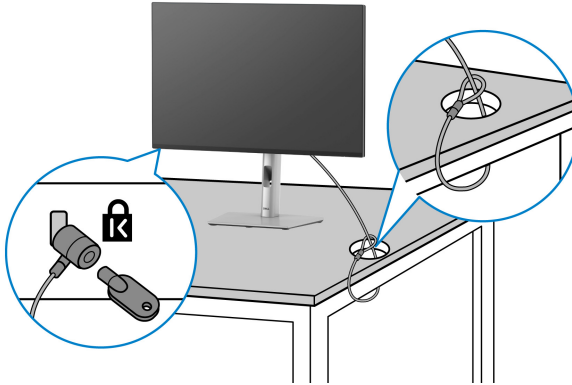


תוך כדי חיבור כל הכלים הנדרשים (ראה **חיבור הצג** לקבלת מידע אודות חיבור הכבלים), יש לארגן את כל הכבלים כפי שמוצג לעיל.



## אבטחת הצג עם מנעול Kensington (אופציונלי)

החריץ למנעול האבטחה נמצא בתחתית הצג (ראה [חריץ מנעול אבטחה](#)). אבטחת הצג לשולחן עם מנעול אבטחה של Kensington. למידע נוסף על שימוש במנעול Kensington (נמכר בנפרד), יש לעיין בתיעוד שנשלח עם המנעול.



הערה: התמונה משמשת למטרת המחשה בלבד. מראה המנעול עשוי להיות שונה. 



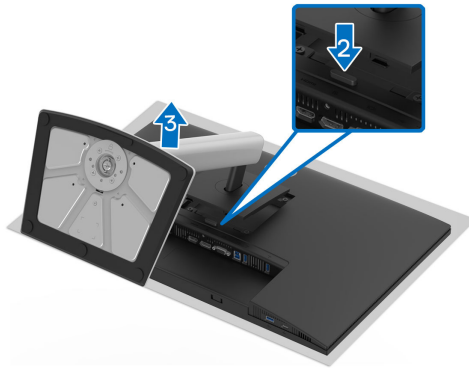
## הסרת מעמד הצג

**הערה:** כדי למנוע שריטות במסך ה-LCD בעת הסרת המעמד, יש לוודא שהצג מונח על משטח רך, ולטפל בו בזהירות.

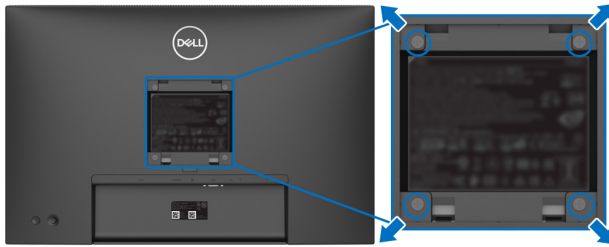
**הערה:** יש למלא אחר השלבים הבאים כדי להסיר את המעמד שנשלח עם הצג שלך. אם אתה מסיר מעמד שקנית מכל מקור אחר, יש למלא אחר הוראות ההתקנה שנכללות עם המעמד.

להסרת המעמד:

1. יש להניח את הצג על מטלית רכה או כרית.
2. יש ללחוץ ולהחזיק את לחצן שחרור המעמד בגב התצוגה.
3. הרם את הרכב המעמד והרחק אותו מהצג.




## התקנת VESA על הקיר (אופציונלי)



(מידות הבורג: 10×M4 מ"מ).

יש לעיין בהוראות שצורפו לערכת התלייה על הקיר תואמת VESA.

1. הנח את פנל הצג על מטלית רכה או כרית על שולחן שטוח ויציב.
2. יש להסיר את המעמד (ראה [הסרת מעמד הצג](#)).
3. בעזרת מברג פיליפס, הברג החוצה את ארבעת הברגים שמחזיקים את כיסוי הפלסטיק במקומו.
4. יש לחבר את התושבת להרכבה על הקיר של ערכת התלייה על הקיר אל הצג.
5. תלה את הצג על הקיר. למידע נוסף, עיין במסמכים שנשלחו עם ערכת ההתקנה על הקיר.

 הערה: מיועד לשימוש רק עם תושבת שצוינה לתלייה על הקיר מסוג UL או CSA או GS עם קיבולת משקל או עומס של 10.32 ק"ג (P2225H)/12.48 ק"ג (P2425H) /12.60 ק"ג (P2425H WOST)/16.12 ק"ג (P2425) /12.60 ק"ג (P2425H WOST) לפחות.

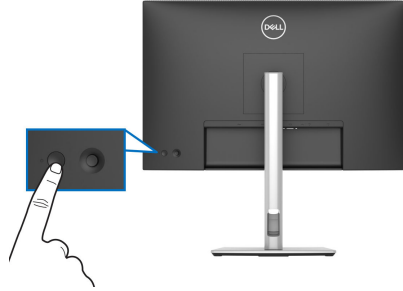




# הפעלת הצג

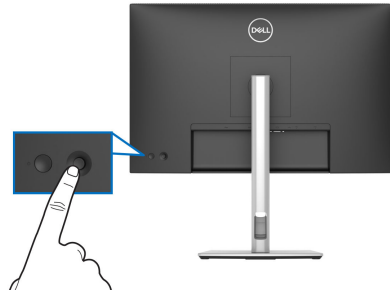
## הדלק את הצג

לחץ על לחצן ההפעלה כדי להפעיל את הצג.



## שימוש בבקר הג'ויסטיק

יש להשתמש בבקר הג'ויסטיק בגב הצג כדי לבצע התאמות בתצוגת המסך (OSD).

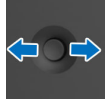


1. לחץ על הג'ויסטיק כדי להפעיל את מפעיל התפריט.
2. יש להזיז את הג'ויסטיק למעלה או למטה או שמאלה או ימינה כדי להחליף מצבים בין אפשרויות.
3. יש ללחוץ שוב על הג'ויסטיק כדי לאשר את הבחירה.

תיאור	ג'ויסטיק
<ul style="list-style-type: none"><li>• כשלא מופיעה תצוגת מסך, לחץ על הג'ויסטיק כדי להפעיל את מפעיל התפריט. ראה סעיף <b>גישה למפעיל התפריט</b>.</li><li>• כשמופעלת תצוגת המסך, יש ללחוץ על הג'ויסטיק כדי לאשר את הבחירה או לשמור את ההגדרות.</li></ul>	



- לניווט דו-כיווני (ימין ושמאל).
- יש להזיז ימינה כדי להיכנס לתפריט המשנה.
- יש להזיז שמאלה לתפריט ברמה העליונה, או כדי לצאת מהתפריט הקיים.



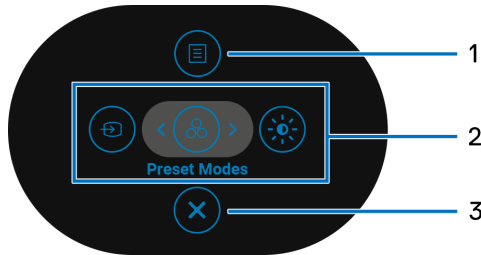
- לניווט דו-כיווני (למעלה ולמטה).
- החלפת מצב בין פריטי התפריט.
- הגדלה (למעלה) או הקטנה (למטה) של הפרמטרים של פריט תפריט נבחר.




## שימוש בתפריט תצוגת המסך (OSD)

### גישה למפעיל התפריט

כשמבוצע שינוי מצב או מבוצעת לחיצה על הג'ויסטיק, מפעיל התפריט מופיע כדי לגשת לתפריט הראשי ולפונקציות תצוגת המסך. כדי לבחור בפונקציה, יש להזיז את הג'ויסטיק.



הטבלה הבאה מתארת את הפונקציות של מפעיל התפריט:

תיאור	סמל	תווית
כדי להפעיל את התפריט הראשי של תצוגת המסך (OSD). ראה סעיף <a href="#">גישה למערכת התפריטים</a> .		1
	<b>תפריט</b>	



כשמבוצעת הזזת הג'ויסטיק שמאלה או ימינה באמצעות פונקציות הקיצור, יובלט הפריט הנבחר, והוא יועבר למרכז. יש ללחוץ על הג'ויסטיק כדי להיכנס לתפריט המשנה.



פונקציות  
קיצורים

- **Input Source "מקור קלט"**: כדי לבחור מקור קלט מאותות הווידאו הרשומים.
  - **Preset Modes "מצבים מוגדרים מראש"**: כדי לבחור מצב צבע מועדף מרשימת מצבים מוגדרים מראש.
  - **Brightness "בהירות"/"Contrast" "ניגודיות"**: כדי לגשת לסרגלי הכוונן של הבהירות והניגודיות.
- הערה:** ניתן להגדיר את מקשי הקיצור לפי העדפתך. למידע נוסף, ראה **Personalize "התאמה אישית"**.

**הערה:** לאחר ששינית את ההגדרות, יש ללחוץ על מקשי הניווט כדי לאשר את השינויים טרם המשך לפונקציה אחרת או יציאה.

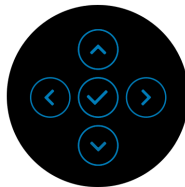
כדי לצאת מפעיל התפריט.



יציאה


### שימוש במקשי הניווט


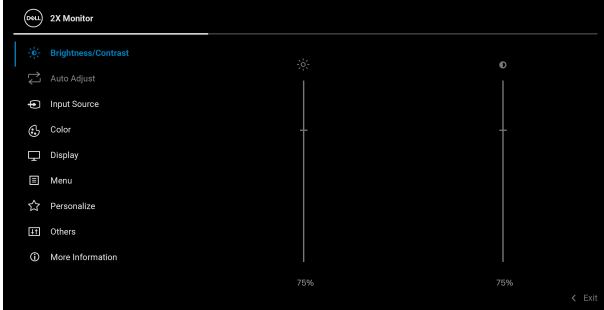
כשמופעל התפריט הראשי של תצוגת המסך, יש להזיז את הג'ויסטיק כדי לקבוע את תצורת ההגדרות, תוך מעקב אחר מקשי הניווט שמוצגים מתחת לתצוגת המסך.



**הערה:** כדי לצאת מפריט התפריט הנוכחי ולחזור לתפריט הקודם, יש להזיז את הג'ויסטיק שמאלה עד שתצא. 



 הערה: לאחר ששינית את ההגדרות, יש ללחוץ על הג'ויסטיק כדי לשמור את השינויים טרם המשך לפונקציה אחרת או יציאה.

תיאור	תפריט ותפריט משנה	סמל
<p>כוונן הבהירות והניגודיות של התצוגה.</p>	<p><b>Brightness /"בהירות"</b> <b>Contrast</b> <b>"ניגודיות"</b></p>	
		
<p>אפשרות זו מכווננת את <b>Brightness "בהירות"</b> התאורה האחרית.</p>	<p><b>Brightness</b> <b>"בהירות"</b></p>	
<p>יש להזיז את הג'ויסטיק למעלה או למטה כדי להגדיל או להפחית את רמת הבהירות (מינ' 0/מקס' 100).</p>		
<p>יש לכוון תחילה את <b>Brightness "בהירות"</b>, ולאחר מכן לכוון את ה-<b>Contrast "ניגודיות"</b> רק אם יש צורך בכווןן נוסף.</p>	<p><b>Contrast</b> <b>"ניגודיות"</b></p>	
<p>פונקציית ה: <b>Contrast "ניגודיות"</b> מכווננת את מידת ההבדל בין האזורים הבהירים ובין האזורים הכהים של תמונת המסך.</p>		
<p>יש להזיז את הג'ויסטיק למעלה או למטה כדי להגדיל או להפחית את רמת הניגודיות (מינ' 0/מקס' 100).</p>		

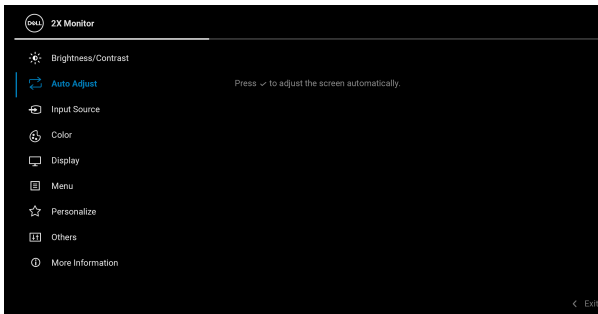


למרות שהמחשב מזהה את הצג בהפעלה, הפונקציה **Auto Adjust** "כוונן אוטומטי" ממטבת את הגדרות התצוגה עבור ההגדרה הספציפית.

**Auto Adjust**  
"כוונן אוטומטי"



**Auto Adjust** "כוונן אוטומטי" מאפשרת לצג לבצע כיוון עצמי בהתאם לאות הידיאו הנכנס. לאחר שהשתמשת בתכונה **Auto Adjust** "כוונן אוטומטי", ניתן להמשיך לכוון את הצג באמצעות שימוש בבקורות **Pixel Clock** "שעון פיקסלים" (גס) וכן **Phase** "פאזה" (עדין) מתחת להגדרות **Display** "תצוגה".



ההודעה הבאה מופיעה כשהצג מתכוון אוטומטית לקלט הנוכחי:

Auto Adjustment in Progress...

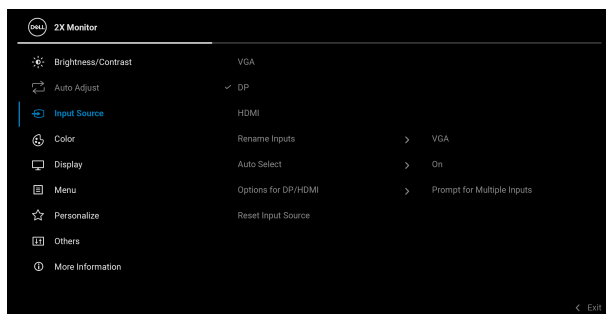
**הערה:** ברוב המקרים, הפונקציה **Auto Adjust** "כוונן אוטומטי" תפיק את התמונה הטובה ביותר עבור התצורה שלך.

**הערה:** **Auto Adjust** "כוונן אוטומטי" אפשרות זו זמינה רק אם הצג שלך מחובר באמצעות כבל VGA.



יש לבחור בין אותות הווידאו השונים שייתכן שמחוברים לך שלך.

## Input Source "מקור קלט"



יש לבחור באפשרות <b>VGA</b> כשנעשה שימוש במחבר ה-VGA. יש ללחוץ על הג'ויסטיק כדי לאשר את הבחירה.	<b>VGA</b>
יש לבחור באפשרות <b>DP</b> כשנעשה שימוש במחבר DisplayPort (DP). יש ללחוץ על הג'ויסטיק כדי לאשר את הבחירה.	<b>DP</b>
יש לבחור באפשרות <b>HDMI</b> כשנעשה שימוש במחבר ה-HDMI. יש ללחוץ על הג'ויסטיק כדי לאשר את הבחירה.	<b>HDMI</b>
מתן אפשרות לפרט שם קלט מוגדר מראש למקור הקלט הנבחר. האפשרויות הקבועות מראש הן <b>PC "מחשב", PC 1 "מחשב 1", PC 2 "מחשב 2", Laptop "מחשב נישא 1", Laptop 2 "מחשב נישא 2", Laptop 1 "מחשב נישא 1", ו-Laptop 2 "מחשב נישא 2". הגדרת ברירת המחדל היא Off "כבוי".</b> הערה: זה לא חל לגבי שמות קלט שמוצגים בהודעות האזהרה וב- <b>Display Info "פרטי תצוגה"</b> .	<b>Rename Inputs "שינוי שמות קלטים"</b>
אפשרות זו מאפשרת לצג לסרוק אוטומטית אחר מקורות קלט זמינים. הגדרת ברירת המחדל היא <b>On "מופעל"</b> . יש ללחוץ על הג'ויסטיק כדי לאשר את הבחירה.	<b>Auto Select "בחירה אוטומטית"</b>



מתן האפשרות לך להגדיר פונקציה זו ל:

• **Prompt for Multiple Inputs** "הנחיה לריבוי קלטים": תמיד מציגה את ההודעה

• **"Switch to DP/HDMI Video Input"** (החלף לקלט אות וידאו של HDMI/DP) כדי לבחור אם להחליף או לא.

• **Always Switch** "תמיד להחליף": החלפה אוטומטית לקלט וידאו של HDMI/DP (מבלי לשאול) כאשר כבל ה-DisplayPort או HDMI מחובר.

• **Off** "כבוי": אין להחליף אוטומטית לקלט וידאו של DP/HDMI כאשר כבל ה-DisplayPort או HDMI מחובר.

יש ללחוץ על הג'ויסטיק כדי לאשר את הבחירה.

**הערה:** הפונקציה לא זמינה כאשר פונקציית **Auto Select** "בחירה אוטומטית" מוגדרת למצב **Off** "כבוי".

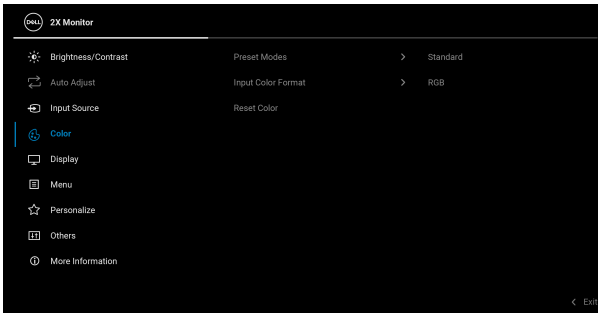
**/Options for DP HDMI** "אפשרויות ל-HDMI/DP"

לאיפוס הגדרות קלט הצג להגדרות ברירת המחדל.

**Reset Input Source** "איפוס מקור קלט"

לכוונן מצב הגדרות הצבעים.

**Color** "צבע"



מתן האפשרות לבחור מרשימת מצבי צבעים מוגדרים מראש. יש ללחוץ על הג'ויסטיק כדי לאשר את הבחירה.

## Preset Modes "מצבים מוגדרים מראש"



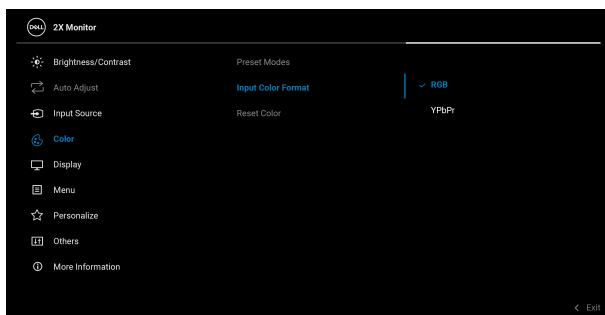
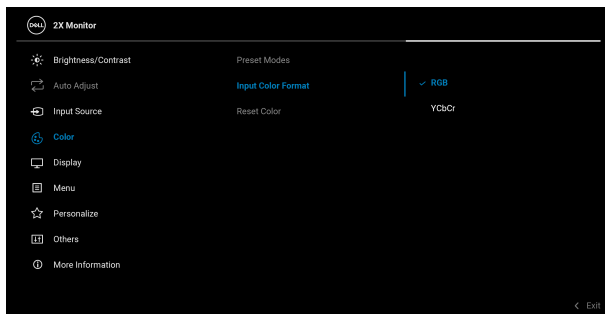
- **Standard "סטנדרטי"**: זוהי הגדרת ברירת המחדל. תוך שימוש בלוח אור כחול חלש, צג זה מאושר על ידי TÜV להפחית פלט אור כחול וליצור תמונות מרגיעות יותר ופחות ממריצות.
- **Movie "סרט"**: טוען הגדרות צבעים אידיאליות לצפייה בסרטים.
- **Game "משחק"**: טוען הגדרות צבעים אידיאליות לרוב אפליקציות משחקים.
- **Warm "חמים"**: הצגת צבעים בטמפרטורות צבע נמוכות יותר. המסך נראה "חם" יותר עם גוון אדום/צהוב.
- **Cool "קריר"**: הצגת צבעים בטמפרטורות צבע גבוהות יותר. המסך נראה "קריר" יותר עם גוון כחול.
- **Custom Color "צבע מותאם אישית"**: מתן האפשרות לכוון ידנית את הגדרות הצבעים (B/G/R) וליצור מצב צבעים מוגדרים מראש משלך.





## Input Color Format "תבנית צבע קלט"

- מאפשר לך להגדיר את מצב קלט הווידאו כ:
- **RGB**: יש לבחור באפשרות זו אם הצג שלך מחובר למחשב (או לנגן מדיה) שתומך בפלט RGB.
  - **\*YPbPr/YCbCr**: יש לבחור באפשרות זו אם נגן המדיה שלך תומך רק בפלט YPbPr/YCbCr.
- יש ללחוץ על הג'ויסטיק כדי לאשר את הבחירה.



\*כשנבחר קלט VGA.



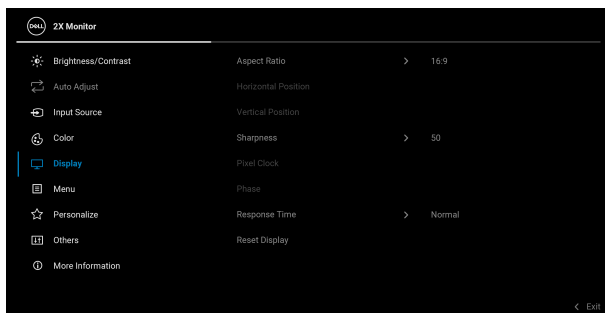
<p>בעזרת פונקציה זו ניתן לשנות את צבע תמונת הווידאו לירוק או לסגול. בדרך זו ניתן לכוונן את צבעו של גוון העור הרצוי. יש להזיז את הג'ויסטיק כדי לכוונן את רמת הגוון בין "0" ל-"100".</p> <p><b>הערה:</b> הפונקציה זמינה רק כשנבחר המצב המוגדר מראש של <b>Movie "סרט"</b> או <b>Game "משחק"</b>.</p>	<b>Hue "גוון"</b>
<p>פונקציה זו יכולה לכוונן את הרוויה של הצבע בתמונת הווידאו. יש להזיז את הג'ויסטיק כדי לכוונן את רמת הרוויה בין "0" ל-"100".</p> <p><b>הערה:</b> הפונקציה זמינה רק כשנבחר המצב המוגדר מראש של <b>Movie "סרט"</b> או <b>Game "משחק"</b>.</p>	<b>Saturation "רוויה"</b>
<p>לאיפוס הגדרות הצבעים להגדרות ברירת המחדל.</p>	<b>Reset Color "איפוס צבע"</b>



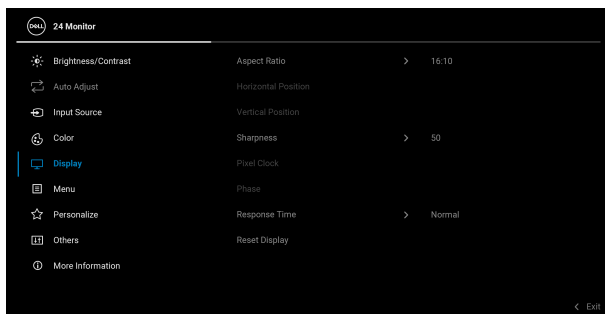
# יש להשתמש בפונקציה "תצוגה" Display כדי לכוון את התמונות. "תצוגה" Display



P2725H/P2725H/P2425H WOST/P2425H/P2225H WOST



P2425



לכוון יחס התמונה ל-16:9 (P2425H/P2425H/P2225H), יחס 16:10 (P2425), יחס 4:3 או 5:4 (P2725H WOST/P2725H/WOST).

**Aspect Ratio**  
"יחס אורך/רוחב"

יש להזיז את הג'ויסטיק כדי לכוון את התמונה שמאלה או ימינה (מינ' 0 / מקס' 100).  
הערה: הפונקציה זמינה רק בשביל קלט VGA.

**Horizontal Position**  
"אופקי"

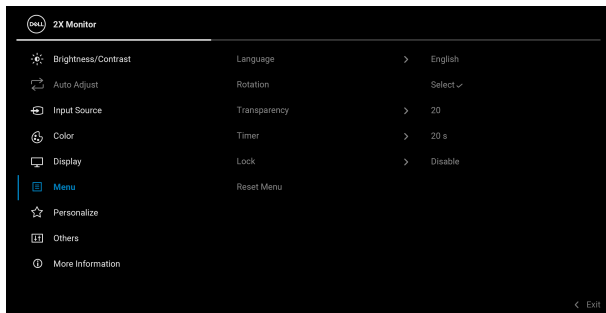


יש להזיז את הג'ויסטיק כדי לכוון את התמונה למעלה או למטה (מינ' 0 / מקס' 100).	<b>Vertical Position</b> "מיקום אנכי"
<b>הערה:</b> הפונקציה זמינה רק בשביל קלט VGA.	
פונקציה זו יכולה לגרום לתמונה להיראות חדה יותר או רכה יותר. יש להזיז את הג'ויסטיק כדי לכוון את רמת החדות בין "0" ל-"100".	<b>Sharpness</b> "חדות"
הכווננים <b>Phase "פאזה"</b> וכן <b>Pixel Clock "שעון פיקסלים"</b> מאפשרים לך לכוון את הצג בהתאם להעדפתך. יש להזיז את הג'ויסטיק כדי לכוון לאיכות תמונה מיטבית.	<b>Pixel Clock</b> "שעון פיקסלים"
<b>הערה:</b> הפונקציה זמינה רק בשביל קלט VGA.	
אם לא התקבלו תוצאות משביעות רצון מהשימוש בכוונן <b>Phase "פאזה"</b> , ניתן להשתמש בכוונן <b>Pixel Clock "שעון פיקסלים"</b> (גס) ולאחר מכן להשתמש שוב בכוונן <b>Phase "פאזה"</b> (עדין).	<b>Phase "פאזה"</b>
<b>הערה:</b> הפונקציה זמינה רק בשביל קלט VGA.	
מאפשר לך להגדיר את זמן תגובה ל- <b>Normal "רגיל"</b> או <b>Fast "מהיר"</b> .	<b>Response Time</b> "זמן תגובה"
לאיפוס כל הגדרות התצוגה לערכים שנקבעו מראש על ידי היצרן.	<b>Reset Display</b> "איפוס תצוגה"



פונקציה זו משמשת כדי לכוון את ההגדרות שבתצוגת המסך, כגון שפות תצוגת המסך, משך הזמן להצגת התפריט במסך וכו'.

## Menu "תפריט"



הגדרת שפת תצוגת המסך לאחת מבין שמונה השפות (אנגלית, ספרדית, צרפתית, גרמנית, פורטוגזית ברזילאית, רוסית, סינית מפושטת או יפנית).

### Language "שפה"

יש ללחוץ על הג'ויסטיק כדי לסובב את תצוגת המסך ב-90/0/270 מעלות.

### Rotation "סיבוב"

ניתן להתאים את התפריט בהתאם לסיבוב התצוגה שלך.

ניתן לבחור לשנות את שקיפות התפריט על ידי הזזת הג'ויסטיק (מיני 0/מקסי 100).

### Transparency "שקיפות"

פונקציה זו משמשת כדי לקבוע את משך הזמן שתצוגת המסך תישאר פעילה לאחר ההפעלה האחרונה של הג'ויסטיק.

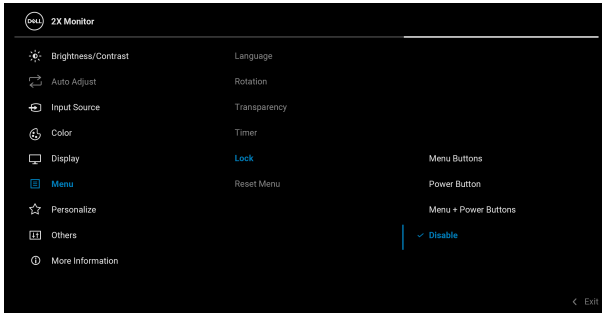
### Timer "טיימר"

יש להזיז את הג'ויסטיק כדי לכוון את המחווון בהפרשים של שנייה 1, בין 5 ל-60 שניות.



## Lock "נעילה"

ניתן למנוע מאנשים לגשת לפקדים באמצעות נעילת לחצני הבקרה של הצג.



- **Menu Buttons "לחצני תפריט"**: כל הפונקציות של הג'ויסטיק נעולות ואינן נגישות למשתמש.
- **Power Button "לחצן הפעלה"**: רק לחצן ההפעלה נעול ואין באפשרות המשתמש לגשת אליו.
- **Menu + Power Buttons "לחצני תפריט + הפעלה"**: גם לחצן הג'ויסטיק וגם לחצן ההפעלה נעולים והמשתמש אינו יכול לגשת אליהם.

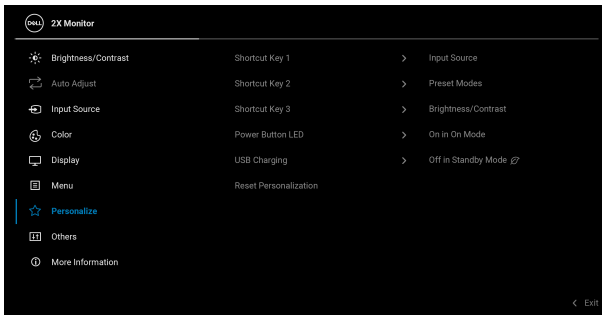
הגדרת ברירת המחדל היא **Disable "הפוך ללא זמין"**. שיטת נעילה חלופית: ניתן להזיז ולהחזיק את הג'ויסטיק כלפי מעלה או מטה או שמאלה או ימינה למשך 4 שניות כדי להגדיר את אפשרויות הנעילה באמצעות התפריט הקופץ, ולאחר מכן ללחוץ על הג'ויסטיק כדי לאשר את קביעת התצורה.

**הערה:** להסרת הנעילה, יש להזיז ולהחזיק את הג'ויסטיק כלפי מעלה או מטה או שמאלה או ימינה למשך 4 שניות, ולאחר מכן ללחוץ על הג'ויסטיק כדי לאשר את השינויים ולסגור את התפריט הקופץ.

מאפס את כל הגדרות תצוגת המסך לערכים שנקבעו מראש על ידי היצרן.

**Reset Menu  
"איפוס תפריט"**





## Personalize "התאמה אישית"



יש לבחור פונקציה מהאפשרויות **Preset Modes** "מצבים מוגדרים מראש", **Brightness** "בהירות/Contrast", **Auto Adjust** "כוונון אוטומטי", **Input Source** "ניגודיות", **Aspect Ratio** "מקור קלט", **Rotation** "סיבוב", או **Display Info** "פרטי תצוגה" ולהגדירה כמקש קיצור.

**Shortcut Key 1**  
"מקש קיצור 1"

**Shortcut Key 2**  
"מקש קיצור 2"

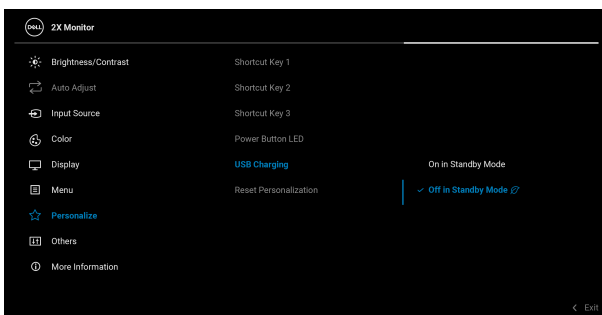
**Shortcut Key 3**  
"מקש קיצור 3"

מאפשר לך להגדיר את מצב נורית ההפעלה כדי לחסוך בחשמל.

**Power Button LED**  
"נורית LED לחצן ההפעלה"

מאפשר לך לאפשר או להשבית תפקוד USB בעת מצב צג בהמתנה.

**USB Charging**  
"טעינת USB"

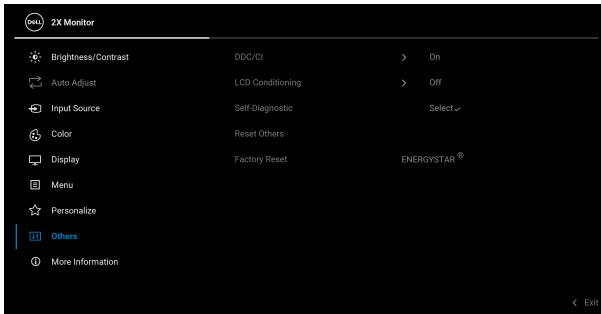


איפוס כל ההגדרות תחת התפריט "Personalize התאמה אישית" לערכים שנקבעו מראש על ידי היצרן.

Reset  
Personalization  
"איפוס התאמה  
אישית"

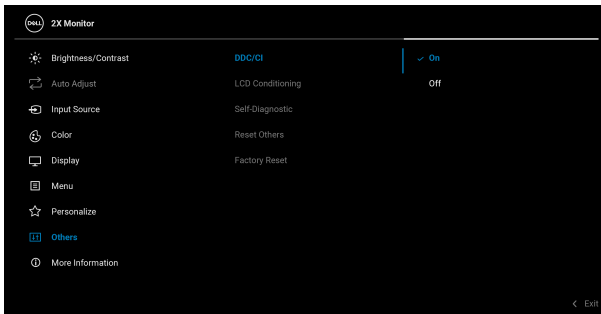
תכונה זו מאפשרת לכוון את הגדרות תצוגת המסך, כגון LCD Conditioning, DDC/CI "ביטול צריבה",  
Self-Diagnostic "אבחון עצמי", וכו'.

"אחרים" Others



DDC/CI (ערוץ נתוני תצוגה/ממשק פקודות) מאפשר לכוון את הגדרות הצג באמצעות תוכנה במחשב. לקבלת חוויית משתמש מיטבית ולשיפור ביצועי הצג, יש לאפשר פונקציה זו. ניתן להשבית פונקציה זו על ידי בחירה במצב "Off כבוי".

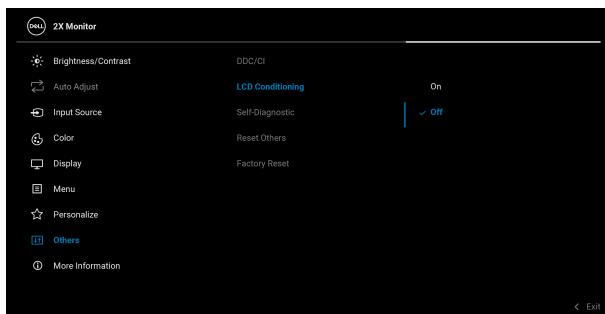
DDC/CI





לסיוע להפחתת מקרים קלים של צריבת רפאים. תלוי ברמת הצריבה, ייתכן שפעולת התכנית תימשך זמן מה. ניתן לאפשר פונקציה זו על ידי בחירה באפשרות **On "מופעל"**.

## LCD Conditioning "ביטול צריבה"



יש לבחור בפונקציה זו כדי להפעיל את האבחון המובנה, ראה **אבחון מובנה**.

## Self-Diagnostic "אבחון עצמי"

איפוס כל ההגדרות תחת התפריט **Others "אחרים"** לערכים המוגדרים מראש על ידי היצרן.

## Reset Others "איפוס אחרים"

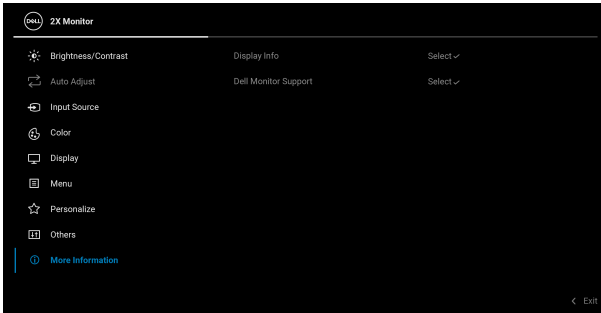
ביצוע אחזור כל הערכים שנקבעו מראש להגדרות ברירת מחדל היצרן. אלו גם ההגדרות לבדיקות של **ENERGY STAR®**.

## Factory Reset "איפוס להגדרות היצרן"



יש להשתמש בתפריט כדי לצפות בפרטי הצג או לחפש תמיכה נוספת בצג.

More Information  
"מידע נוסף"



יש לבחור להציג את ההגדרות הנוכחיות, גירסת הקושחה, ותגית השירות של הצג שלך.

Display Info  
"פרטי תצוגה"

Display Info	
Input Source:	DP
Resolution:	1920x1080/1920x1200, 100Hz 24-bit
Monitor Capability:	DP 1.2 (HBR) HDMI 1.4 TMDS
Stream Info:	2.7Gbps 4-lane
<hr/>	
Model:	P2X25H/P2425
Firmware:	XXXXXXXX
Service Tag:	XXXXXXXX

**הערה:** התמונה שמוצגת לעיל משמשת למטרת המחשה בלבד. יתכן שהמידע יהיה שונה בהתאם לדגם ולהגדרות הנוכחיות.

כדי לגשת למסמכים הכלליים לתמיכה בצג עבור הצג שלך, יש להשתמש בסמארטפון שלך כדי לסרוק את קוד ה-QR.

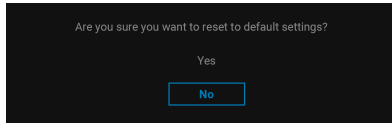
Dell Monitor  
Support "תמיכה  
בצגי Dell"



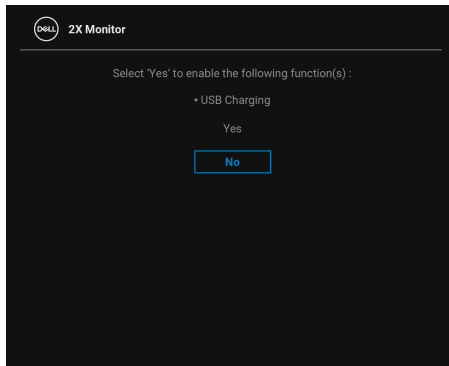
## הודעות בתצוגת המסך

### הגדרה ראשונית

כשנבחרת האפשרות **Factory Reset "איפוס להגדרות היצרן"**, תופיע ההודעה הבאה:

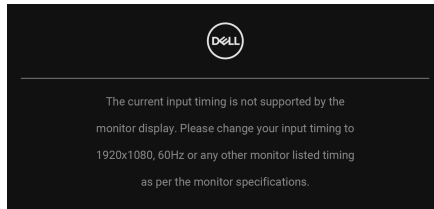


כשנבחרת האפשרות **Yes "כן"** לאיפוס הגדרות ברירת המחדל, תופיע ההודעה הבאה:

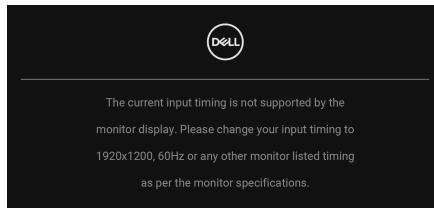


## הודעת אזהרה בתצוגת המסך

אם הצג אינו תומך במצב רזולוציה מסוים, תוצג ההודעה הבאה:  
**P2725H WOST/P2725H/P2425H WOST/P2425H/P2225H**

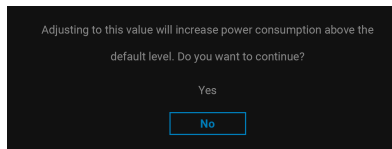


**P2425**



זה אומר שהצג אינו מצליח להסתנכרן עם האות שמגיע מהמחשב. ראה סעיף **מפרט הצג** לקבלת טווחי התדר האופקי והאנכי בהם תומך הצג. מצב ההפעלה המומלץ הוא **1080 × 1920 (P2725H WOST/P2725H/P2425H WOST/P2425H/P2225H)** ו- **1200 × 1920 (P2425)**.

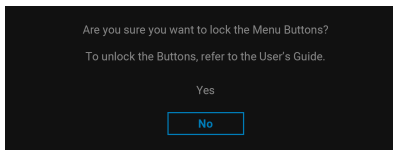
בעת ביצוע כוונון בפעם הראשונה של רמת **Brightness** "בהירות" מעל לרמת ברירת המחול, תופיע ההודעה הבאה:



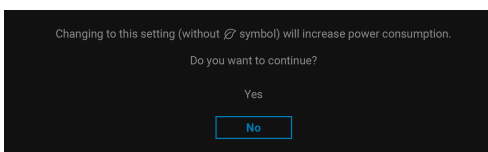
הערה: אם בחרת **Yes** "כן", לא תופיע ההודעה בפעם הבאה שיבוצע שינוי בהגדרת ה- **Brightness** "בהירות". 



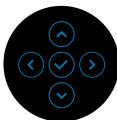
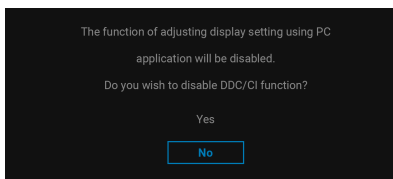
ההודעה הבאה תוצג לפני הפעלת הפונקציה **Lock "נעילה"**:



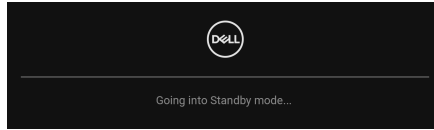
**הערה:** יתכן שההודעה תהיה שונה מעט בהתאם להגדרות הנבחרות. בעת ביצוע בפעם הראשונה את הגדרות ברירת המחדל של **USB Charging "טעינת USB"**, תופיע ההודעה הבאה:



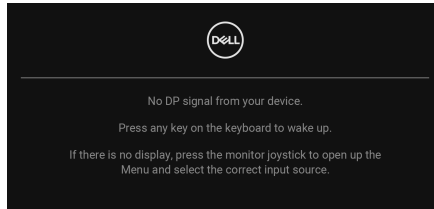
**הערה:** אם בחרת **Yes "כן"**, לא תופיע ההודעה בפעם הבאה שיבוצע שינוי בהגדרת **USB Charging "טעינת USB"**. כשמבוצע איפוס להגדרות היצרן (ראה **Factory Reset "איפוס להגדרות היצרן"**), תופיע שוב ההודעה. ההודעה הבאה תוצג לפני השבתת הפונקציה **DDC/CI**:




כשהצג עובר למצב המתנה, תוצג ההודעה הבאה:

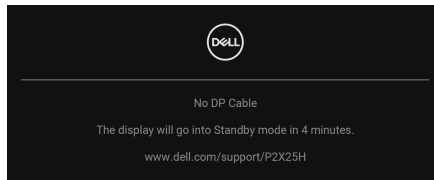


יש להפעיל את המחשב ולהעיר את הצג כדי לגשת אל תצוגת המסך. תצוגת המסך תפעל במצב פעולה רגיל בלבד. אם תלחץ על הג'ויסטיק בעת מצב המתנה, תופיע ההודעה הבאה בהתאם לקלט שנבחר:

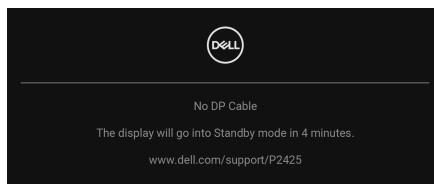


יש להפעיל את המחשב ואת הצג כדי לגשת אל ה-תצוגת המסך.

 הערה: יתכן שההודעה תהיה שונה מעט בהתאם לאות הקלט המחובר. אם נבחר קלט של DisplayPort, HDMI, או VGA ולא מחובר הכבל המתאים, תופיע ההודעה הבאה:



או

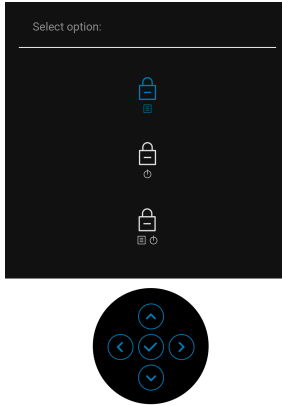


 הערה: יתכן שההודעה תהיה שונה מעט בהתאם לאות הקלט שנבחר. למידע נוסף, ראה פתרון בעיות.


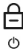



## נעילת לחצני הבקרה


ניתן לנעול את לחצני הבקרה כדי למנוע גישה לתפריט תצוגת המסך ו/או לחצן ההפעלה.  
1. יש להזיז ולהחזיק את הג'ויסטיק כלפי מעלה או מטה או שמאלה או ימינה למשך כ-4 שניות עד שיופיע תפריט קופץ.



2. יש להזיז את הג'ויסטיק כדי לבחור באחת מהאפשרויות הבאות:

- הגדרות תפריט תצוגת המסך נעולות ולא ניתן לגשת אליהן. 
- לחצן ההפעלה נעול. 
- הגדרות תפריט תצוגת המסך אינן נגישות ולחצן ההפעלה נעול. 

3. יש ללחוץ על הג'ויסטיק כדי לאשר את התצורה.

להסרת הנעילה, יש להזיז ולהחזיק את הג'ויסטיק למעלה או למטה או שמאלה או ימינה למשך כ-4 שניות, עד שמופיע תפריט במסך, ולאחר מכן לבחור  כדי לשחרר את הנעילה ולסגור את התפריט הקופץ.



## הגדרת רזולוציה מקסימלית

 הערה: יתכן שהשלבים יהיו שונים מעט בהתאם לגירסת Windows שברשותך.

כדי להגדיר רזולוציה מיטבית עבור הצג:

ב-Windows 8.1:

1. לגבי Windows 8.1, יש לבחור באריח שולחן העבודה כדי לעבור לשולחן עבודה קלסי.
2. לחץ לחיצה ימנית בשולחן העבודה ובחר באפשרות **רזולוציית מסך**.
3. אם יש לך יותר מצג אחד מחובר, יש לוודא שבחרת ב-P2425/P2425H/P2225H/P2725H.
4. יש ללחוץ על הרשימה הנפתחת של **רזולוציית מסך** ולבחור **1080 × 1920 (P2225H)** / **1200 × 1920 (P2425)**.
5. לחץ על **אישור**.

ב-Windows 10 וכן Windows 11:

1. יש ללחוץ עם הלחצן הימני על שולחן העבודה ולבחור באפשרות **הגדרות תצוגה**.
2. אם יש לך יותר מצג 1 מחובר, יש לבחור ב-P2725H/P2425/P2425H/P2225H.
3. יש ללחוץ על הרשימה הנפתחת של **רזולוציית תצוגה** ולבחור **1080 × 1920 (P2225H)** / **1200 × 1920 (P2425)**.
4. לחץ על **השאר שינויים**.

אם אינך רואה את 1080 × 1920/1200 × 1920 כאפשרות זמינה, נדרש עדכון מנהל הגרפיקה שלך לגירסה האחרונה. תלוי במחשב, יש לבצע את אחת הפעולות הבאות:

אם ברשותך מחשב שולחני או נייד של Dell:

- גלוש לאתר [www.dell.com/support](http://www.dell.com/support), הזן את תגית השירות שקיבלת, והורד את מנהל ההתקן העדכני עבור כרטיס הגרפיקה שלך.
- אם המחשב שברשותך אינו תוצרת Dell (נייד או שולחני):
- יש לעבור לאתר התמיכה של המחשב שאינו תוצרת Dell, ולהוריד את מנהלי הכרטיס הגרפי העדכניים.
- יש לעבור לאתר האינטרנט של הכרטיס הגרפי ולהוריד את מנהלי הכרטיס הגרפי העדכניים.



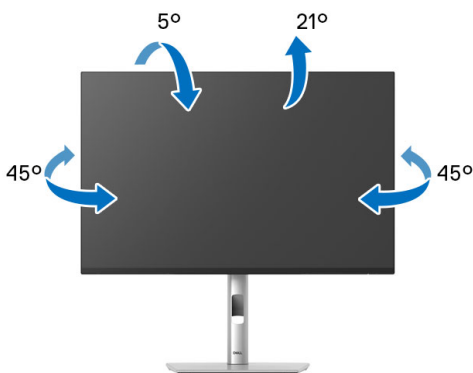


## שימוש בכוונן הטיה, סביבול, סיבוב על ציר וגובה

**הערה:** ההוראות הבאות חלות רק על חיבור המעמד שנשלח עם הצג שלך. אם אתה מחבר מעמד שקנית מכל מקור אחר, יש למלא אחר הוראות ההתקנה שנכללו עם המעמד.

### כוונן הטיה וסביבול

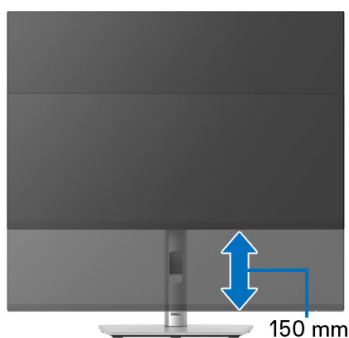
כאשר המעמד מחובר לצג, ניתן להטות ולסובב את הצג לזווית הצפייה הנוחה ביותר.



**הערה:** הרכבת המעמד לא מגיעה מותקנת מראש כשהצג נשלח מהמפעל.

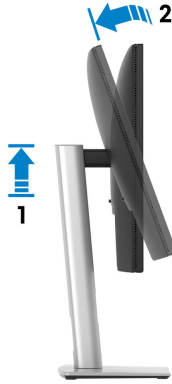
### כוונן גובה

**הערה:** ניתן להגביה את המעמד עד ל-150 מ"מ. התמונה הבאה מציגה כיצד להגביה את המעמד.



## כוונון סיבוב על ציר

לפני שמסובבים את התצוגה, יש לוודא שהיא מוארכת לגמרי אנכית ומוטה לגמרי למעלה כדי שלא לפגוע בקצה התחתון של הצג.



יש לסובב בכיוון השעון





הערה: כדי לסובב את התצוגה (לרוחב לעומת אנכי) עם מחשב Dell שברשותך, עליך להשתמש במנהל התקן גרפיקה מעודכן שאינו כלול בחבילת הצג. להורדת מנהל התקן הגרפיקה, יש לעבור לכתובת [www.dell.com/support](http://www.dell.com/support), ולעיין באזור ההורדה בחלק של מנהלי התקן וידאו להורדת העדכונים האחרונים של מנהלי התקנים.

הערה: כאשר נעשה שימוש במצב תצוגה לאורך, יתכן שתחול פגיעה בביצועי אפליקציות גרפיות כבדות כגון משחקים תלת ממדיים.




## התאמת הגדרות תצוגת הסיבוב של המערכת

לאחר שסובבת את הצג, עליך לבצע את הפעולות להלן כדי להתאים את הגדרות תצוגת הסיבוב של המערכת.

 **הערה:** אם אתה משתמש בצג עם מחשב שאינו מתוצרת Dell, עליך לבקר בדף מנהלי הגרפיקה באתר היצרן לקבלת מידע אודות סיבוב ה"תוכן" בתצוגה.

כדי להתאים את הגדרות תצוגת הסיבוב:

1. לחץ לחיצה ימנית בשולחן העבודה ובחר באפשרות **מאפיינים**.
2. עבור לכרטיסיה **הגדרות** ובחר **מתקדם**.
3. אם מותקן במחשב כרטיס גרפי מסוג AMD, יש לבחור בכרטיסיה **סיבוב** ולהגדיר את זווית הסיבוב המועדפת.
4. אם מותקן כרטיס גרפיקה מסוג NVIDIA, יש ללחוץ על הכרטיסיה **NVIDIA**, ולבחור בעמודה השמאלית **NVRotate**, ולאחר מכן לבחור בזווית הסיבוב המועדפת.
5. אם יש לך כרטיס גרפי של Intel, יש לבחור בכרטיסיה הגרפיקה של **Intel**, ללחוץ על **מאפייני גרפיקה**, לבחור בכרטיסיה **סיבוב**, ולאחר מכן להגדיר את הסיבוב המועדף.

 **הערה:** אם אפשרות הסיבוב אינה מוצגת או שאינה פועלת כשורה, יש לבקר באתר [www.dell.com/support](http://www.dell.com/support) ולהוריד את מנהל ההתקן המעודכן עבור כרטיס הגרפיקה שברשותך.



# פתרון בעיות

⚠ אזהרה: לפני שתתחיל בהליך כלשהו מסעיף זה, יש למלא אחר הוראות בטיחות.

## בדיקה עצמית

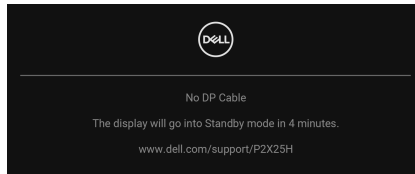
הצג שברשותך כולל תכונת בדיקה עצמית אשר מוודאת כי הוא פועל בצורה תקינה. אם הצג והמחשב מחוברים בצורה תקינה אך מסך הצג נשאר חשוך, הפעל את הבדיקה העצמית של הצג באמצעות ביצוע הפעולות הבאות:

1. כבה את המחשב ואת הצג.

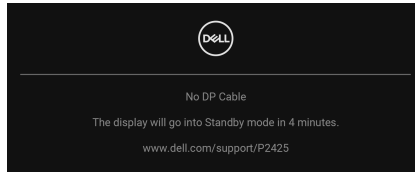
2. יש לנתק את כבל הווידאו מהמחשב.

3. הדלק את הצג.

אם הצג אינו יכול לאתר אות וידאו, והוא פועל כשורה, תופיע ההודעה הבאה:



או



✍ הערה: יתכן שההודעה תהיה שונה מעט בהתאם לאות הקלט המחובר.

✍ הערה: כאשר הצג נמצא במצב בדיקה עצמית, נורית LED חיווי ההפעלה תאיר בצבע לבן רציף.

4. תיבה זו מופיעה גם במהלך הפעלה רגילה של המערכת אם כבל הווידאו מתנתק או ניזוק.

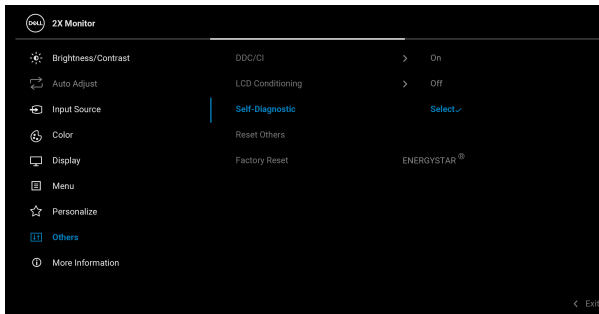
5. כבה את הצג וחבר בחזרה את כבל הווידאו; לאחר מכן, הדלק את הצג ואת המחשב.

אם לאחר שביצעת את ההליך הקודם מסך הצג עדיין חשוך, יש לבדוק את שלט הווידאו ואת המחשב, בגלל שהצג פועל כשורה.



## אבחון מובנה

הצג כולל כלי אבחון מובנה בעזרתו אפשר לקבוע אם אופן הפעולה החריג בו נתקלת קשור לצג או למחשב ולכרטיס המסך שלו.



להפעלת האבחון המובנה:

1. יש לוודא שהמסך נקי (אין חלקיקי אבק על משטח המסך).
  2. יש להזיז או ללחוץ על הג'ויסטיק כדי להפעיל את מפעיל התפריט.
  3. יש להזיז את הג'ויסטיק כלפי מעלה כדי לבחור ולפתוח את תפריט הראשי.
  4. יש להזיז את הג'ויסטיק כדי לנווט ולבחור **Others** "אחרים" ולאחר מכן לבחור **Self-Diagnostic** "אבחון עצמי".
  5. יש ללחוץ על הג'ויסטיק כדי ליזום את תהליך האבחון המובנה. מוצג מסך אפור.
  6. יש לבדוק אם יש במסך פגמים או חריגות כלשהם.
  7. יש לשנות שוב את מצב הג'ויסטיק לאחר שמוצג מסך אדום.
  8. יש לבדוק אם יש במסך פגמים או חריגות כלשהם.
  9. יש לחזור על שלבים 7 ו-8, עד שמבוצעת הצגת מסך בצבעים ירוק, כחול, שחור ולבן. יש לבדוק אם יש חריגות או פגמים.
- הבדיקה הושלמה כשמוצג מסך עם טקסט. כדי לצאת, יש לשנות שוב את מצב הג'ויסטיק. אם לא זיהית חריגות כלשהן במסך כאשר השתמשת בכלי האבחון המובנה, הצג פועל כשורה. בדוק את כרטיס המסך ואת המחשב.



## בעיות נפוצות

הטבלה הבאה מכילה מידע כללי לגבי בעיות שכיחות בצג ופתרונות אפשריים:

פתרונות אפשריים	הסימפטום	סימפטומים שכיחים
<ul style="list-style-type: none"> <li>יש לוודא שכבל הווידאו המחבר את הצג למחשב מחובר כראוי ומאובטח.</li> <li>יש לוודא שהשקע החשמלי פועל כשורה על ידי שימוש בציוד אלקטרוני אחר כלשהו.</li> <li>יש לוודא שלחצן ההפעלה נלחץ באופן מלא.</li> <li>יש לוודא שבחרת במקור הפלט המתאים בתפריט <a href="#">Input Source</a> "מקור קלט".</li> </ul>	<ul style="list-style-type: none"> <li>אין תמונה</li> </ul>	<ul style="list-style-type: none"> <li>אין וידאו/נורית ההפעלה כבויה</li> </ul>
<ul style="list-style-type: none"> <li>ניתן להגביר את פקדי הבהירות והניגודיות באמצעות תצוגת המסך.</li> <li>יש לבצע בדיקה עצמית לצג.</li> <li>בדוק אם ישנם פינים עקומים או שבורים במחבר כבל הווידאו.</li> <li>הפעל את האבחון המובנה. למידע נוסף, ראה <a href="#">אבחון מובנה</a>.</li> <li>יש לוודא שבחרת במקור הפלט המתאים בתפריט <a href="#">Input Source</a> "מקור קלט".</li> </ul>	<ul style="list-style-type: none"> <li>אין תמונה או אין בהירות</li> </ul>	<ul style="list-style-type: none"> <li>אין תמונה/נורית ההפעלה דולקת</li> </ul>
<ul style="list-style-type: none"> <li>יש לבצע <b>Auto Adjust</b> "כווון אוטומטי" באמצעות תצוגת המסך.</li> <li>יש לכווון את פקדי <b>Phase</b> "פאזה" וכן <b>Pixel Clock</b> "שעון פיקסלים" באמצעות תצוגת המסך.</li> <li>אין להשתמש בכבלי הארכה לוידאו.</li> <li>יש לאפס את הצג להגדרות ברירת המחדל של היצרן.</li> <li>יש לשנות את רזולוציית הווידאו ליחס גובה-רוחב נכון.</li> </ul>	<ul style="list-style-type: none"> <li>התמונה מעורפלת, מטושטשת או כפולה</li> </ul>	<ul style="list-style-type: none"> <li>מיקוד גרוע</li> </ul>



<ul style="list-style-type: none"> <li>יש לבצע <b>Auto Adjust</b> "כוונון אוטומטי" באמצעות תצוגת המסך.</li> <li>יש לכוונון את פקדי <b>Phase</b> "פאזה" וכן <b>Pixel Clock</b> "שעון פיקסלים" באמצעות תצוגת המסך.</li> <li>יש לאפס את הצג להגדרות ברירת המחדל של היצרן.</li> <li>בדוק את תנאי הסביבה.</li> <li>שנה את מיקום הצג ובדוק אותו בחדר אחר.</li> </ul>	<p>תמונה גלית או תנועה עדינה</p>	<p>יידאו רועד/קופץ</p>
<ul style="list-style-type: none"> <li>הדלק וכבה את הצג.</li> <li>פיקסלים כבויים תמידית הם פגם טבעי שעלול להתרחש בטכנולוגיית LCD.</li> <li>למידע נוסף אודות האיכות של צגי Dell ומדיניות הפיקסלים, באפשרותך לעיין באתר התמיכה של Dell בכתובת: <a href="http://www.dell.com/pixelguidelines">www.dell.com/pixelguidelines</a></li> </ul>	<p>נקודות במסך ה-LCD</p>	<p>פיקסלים חסרים</p>
<ul style="list-style-type: none"> <li>הדלק וכבה את הצג.</li> <li>פיקסלים כבויים תמידית הם פגם טבעי שעלול להתרחש בטכנולוגיית LCD.</li> <li>למידע נוסף אודות האיכות של צגי Dell ומדיניות הפיקסלים, באפשרותך לעיין באתר התמיכה של Dell בכתובת: <a href="http://www.dell.com/pixelguidelines">www.dell.com/pixelguidelines</a></li> </ul>	<p>נקודות בהירות במסך ה-LCD</p>	<p>פיקסלים תקועים</p>
<ul style="list-style-type: none"> <li>יש לאפס את הצג להגדרות ברירת המחדל של היצרן.</li> <li>ניתן לכוונון את פקדי הבהירות והניגודיות באמצעות תצוגת המסך.</li> </ul>	<p>התמונה עמומה או בהירה מדי</p>	<p>בעיות בהירות</p>
<ul style="list-style-type: none"> <li>יש לאפס את הצג להגדרות ברירת המחדל של היצרן.</li> <li>יש לבצע <b>Auto Adjust</b> "כוונון אוטומטי" באמצעות תצוגת המסך.</li> <li>יש לכוונון את הפקדים האופקיים והאנכיים על ידי תצוגת המסך.</li> <li>כאשר אתה משתמש ב-DisplayPort/HDMI, כיווני המיקום אינם זמינים.</li> </ul>	<p>המסך אינו ממורכז כשורה</p>	<p>עיוות גאומטרי</p>





קווים אופקיים/ אנכיים	מופיע קו אחד או מספר קווים במסך	<ul style="list-style-type: none"> <li>יש לאפס את הצג להגדרות ברירת המחדל של היצרן.</li> <li>יש לבצע <b>Auto Adjust</b> "כוונן אוטומטי" באמצעות תצוגת המסך.</li> <li>יש לכוונן את פקדי <b>Phase "פאזה"</b> וכן <b>Pixel Clock "שעון פיקסלים"</b> באמצעות תצוגת המסך.</li> <li>יש להשתמש בתכונת בדיקה עצמית לצג (ראה <b>בדיקה עצמית</b>) כדי לקבוע אם הקווים מופיעים גם במצב בדיקה עצמית.</li> <li>בדוק אם ישנם פינים עקומים או שבורים במחבר כבל הווידאו.</li> <li>הפעל את האבחון המובנה. למידע נוסף, ראה <b>אבחון מובנה</b>.</li> <li>כשנעשה שימוש בקלט של HDMI / DisplayPort, לא זמינים הכווננים של <b>Pixel Clock "שעון פיקסלים"</b> ושל <b>Phase "פאזה"</b>.</li> </ul>
בעיות סנכרון	המסך מעורבל או נראה "קרוע"	<ul style="list-style-type: none"> <li>יש לאפס את הצג להגדרות ברירת המחדל של היצרן.</li> <li>יש לבצע <b>Auto Adjust</b> "כוונן אוטומטי" באמצעות תצוגת המסך.</li> <li>יש לכוונן את פקדי <b>Phase "פאזה"</b> וכן <b>Pixel Clock "שעון פיקסלים"</b> באמצעות תצוגת המסך.</li> <li>יש לבצע בדיקה עצמית לצג (ראה <b>בדיקה עצמית</b>) כדי לקבוע אם המסך המעורבל מופיע גם במצב בדיקה עצמית.</li> <li>בדוק אם ישנם פינים עקומים או שבורים במחבר כבל הווידאו.</li> <li>הפעל מחדש את המחשב במצב בטוח.</li> </ul>
בעיות שקשורות בבטיחות	סימנים גלויים של עשן או של ניצוצות	<ul style="list-style-type: none"> <li>אין לבצע פעולות לאיתור תקלות.</li> <li>יש לפנות מיד ל-Dell.</li> </ul>



<ul style="list-style-type: none"> <li>יש לוודא שכבל הווידאו המחבר את הצג למחשב מחובר כראוי ומאובטח.</li> <li>יש לאפס את הצג להגדרות ברירת המחדל של היצרן.</li> <li>יש לבצע בדיקה עצמית לצג (ראה <b>בדיקה עצמית</b>) כדי לקבוע אם המסך המעורבל מופיע גם במצב בדיקה עצמית.</li> </ul>	<p>כשל של הצג להידלק ולכבות</p>	<p>בעיות חוזרות לסירוגין</p>
<ul style="list-style-type: none"> <li>יש לבצע בדיקה עצמית לצג (ראה <b>בדיקה עצמית</b>).</li> <li>יש לוודא שכבל הווידאו המחבר את הצג למחשב מחובר כראוי ומאובטח.</li> <li>בדוק אם ישנם פינים עקומים או שבורים במחבר כבל הווידאו.</li> </ul>	<p>חסר צבע בתמונה</p>	<p>צבע חסר</p>
<ul style="list-style-type: none"> <li>יש לשנות את ההגדרות של <b>Preset Modes "מצבים מוגדרים מראש"</b> בתפריט תצוגת המסך של <b>Color "צבע"</b> בהתאם לאפליקציה.</li> <li>יש להתאים את ערך B/G/R תחת <b>Custom Color "צבע מותאם אישית"</b> באפשרות <b>Color "צבע"</b> של תפריט תצוגת המסך.</li> <li>יש לשנות את <b>Input Color Format "תבנית צבע קלט"</b> ל: <b>RGB</b> או <b>YPbPr/YCbCr</b> בהגדרות <b>Color "צבע"</b> של תצוגת המסך.</li> <li>הפעל את האבחון המובנה. למידע נוסף, ראה <b>אבחון מובנה</b>.</li> </ul>	<p>צבעי התמונה שגויים</p>	<p>צבע לא נכון</p>
<ul style="list-style-type: none"> <li>ניתן להגדיר את המסך להיכבות לאחר מספר דקות של אי פעילות של המסך. ניתן להתאים הגדרות אלו באפשרויות צריכת החשמל של Windows או בהגדרת חיסכון בחשמל של Mac.</li> <li>לחלופין, יש להשתמש בשומר מסך דינמי משתנה.</li> </ul>	<p>מופיע על המסך צל חלש של התמונה הסטטית</p>	<p>תמונה סטטית נשארת בתצוגה למשך זמן רב</p>
<ul style="list-style-type: none"> <li>יש לשנות את <b>Response Time "זמן תגובה"</b> בתפריט <b>Display "תצוגה"</b> של תצוגת המסך לאפשרות של <b>Normal "רגיל"</b> או <b>Fast "מהיר"</b>, בהתאם לאפליקציה ולשימוש.</li> </ul>	<p>שכפול רפאים, צללים או מריחת צבעים בוידאו בעת גלילה</p>	<p>שכפול רפאים או תגובת יתר של וידאו</p>

הערה: **Auto Adjust "כוונון אוטומטי"**, **Phase "פאזה"**, וכן **Pixel Clock "שעון פיקסלים"** זמינות רק למקור קלט של **VGA**.



## בעיות ספציפיות של המוצר

פתרונות אפשריים	הסימפטום	סימפטומים ספציפיים
<p><b>Aspect Ratio</b> יש לבדוק את הגדרת <b>"יחס אורך/רוחב" Display</b> בתפריט <b>"תצוגה"</b> של תצוגת המסך.</p> <p>יש לאפס את הצג להגדרות ברירת המחדל של היצרן.</p>	<p>התמונה ממורכזת במסך, אך לא ממלאת את שטח הצפייה</p>	<p>תמונת המסך קטנה מדי</p>
<p>יש לכבות את הצג, לנתק את כבל החשמל, לחבר אותו בחזרה ולהדליק את הצג.</p> <p>יש לבדוק אם תפריט תצוגת המסך נעול. אם כן, יש להזיז ולהחזיק את הג'ויסטיק כלפי מעלה/מטה/שמאלה/ימינה למשך 4 שניות כדי לשחרר (למידע נוסף, ראה <b>Lock "נעילה"</b> וכן <b>נעילת לחצני הבקרה</b>).</p>	<p>תצוגת המסך לא מופיעה על המסך</p>	<p>לא ניתן לכוונן את הצג עם הג'ויסטיק</p>
<p>בדוק את אות המקור. הזז את העכבר או לחץ על מקש כלשהו במקלדת כדי לוודא שהמחשב אינו במצב חיסכון בצריכת חשמל.</p> <p>יש לוודא שכבל האות מחובר היטב. חבר מחדש את כבל האות במידת הצורך.</p> <p>יש לאפס את המחשב או את נגן הווידאו.</p>	<p>אין תמונה, נורית החיווי מאירה בצבע לבן</p>	<p>אין מקור קלט כשמבוצעת לחיצה על לחצן ההפעלה או שינוי מצב עם הג'ויסטיק</p>
<p>בתקליטורי DVD שונים יש הבדל בין תבניות וידאו שונות (יחס גובה-רוחב), ולכן ייתכן שתצוגת הצג תהיה במסך מלא.</p> <p>הפעל את האבחון המובנה. למידע נוסף, ראה <b>אבחון מובנה</b>.</p>	<p>התמונה אינה ממלאת את הרוחב של המסך</p>	<p>התמונה אינה ממלאת את כל המסך</p>
<p>יש לנתק את כבל ה-DisplayPort/HDMI/VGA מהתקן העגינה/דונגל, ולאחר מכן לחבר את כבל העגינה של HDMI/DisplayPort/VGA למחשב המחברת.</p>	<p>כשמתקיים חיבור להתקן עגינה/דונגל כלשהו ביציאה, אין וידאו כשמבוצע ניתוק/חיבור הכבל ממחשב המחברת</p>	<p>אין וידאו ב-HDMI/VGA/DisplayPort</p>



יש לשנות את הרזולוציה של קונסולת ה-PS במצב בטוח. למידע אודות הגדרת הרזולוציה, יש לעבור לאתר הרשמי של PlayStation.	מופיעה הודעה כדי להודיע לך שהצג לא תומך בתזמון הקלט הנוכחי	כשמחברת קונסולת PS, הצג לא מתאים לתזמון וידאו i1080 (משולב)
---	--	---

## בעיות ספציפיות בממשק (USB) Universal Serial Bus

פתרונות אפשריים	הסימפטום	סימפטומים ספציפיים
<ul style="list-style-type: none"> <li>יש לוודא שהצג הופעל.</li> <li>יש לחבר בחזרה את כבל היציאה במעלה הזרם למחשב.</li> <li>יש לחבר בחזרה את הציוד ההיקפי של USB (מחבר במורד הזרם).</li> <li>כבה את המסך והדלק אותו.</li> <li>יש להפעיל מחדש את המחשב.</li> <li>התקני USB מסוימים, כגון דיסק קשיח חיצוני ונייד, דורשים זרם חשמלי גבוה יותר; יש לחבר את ההתקן ישירות למחשב.</li> </ul>	<ul style="list-style-type: none"> <li>הציוד ההיקפי של USB אינו פועל</li> </ul>	<ul style="list-style-type: none"> <li>ממשק USB אינו פועל</li> </ul>
<ul style="list-style-type: none"> <li>יש לוודא שהמחשב שלך תומך ב-USB 5 Gbps (USB 3.2 Gen1) במהירות-על.</li> <li>במחשבים מסוימים יש יציאות USB 3.2, USB 2.0, וכן USB 1.1. יש לוודא שחיברת את ההתקן ליציאת USB מתאימה.</li> <li>יש לחבר בחזרה את כבל היציאה במעלה הזרם למחשב.</li> <li>יש לחבר בחזרה את הציוד ההיקפי של USB (מחבר במורד הזרם).</li> <li>יש להפעיל מחדש את המחשב.</li> </ul>	<ul style="list-style-type: none"> <li>הציוד ההיקפי של USB 5 Gbps (USB 3.2 Gen1) במהירות על פועל לאט או שאינו פועל כלל</li> </ul>	<ul style="list-style-type: none"> <li>הממשק USB 5 Gbps (USB 3.2 Gen1) במהירות על פועל לאט</li> </ul>



<ul style="list-style-type: none"> <li>יש להגדיל את המרחק בין הציוד ההיקפי של USB 3.2 והמקלט האלחוטי של ה-USB.</li> <li>יש להציב את המקלט האלחוטי של ה-USB שלך קרוב ככל האפשר לציוד ההיקפי האלחוטי של ה-USB.</li> <li>יש להשתמש בכבל מאריך של USB כדי להציב את מקלט ה-USB האלחוטי כמה שיותר רחוק מיציאת ה-USB 3.2.</li> </ul>	<p>הציוד ההיקפי האלחוטי של ה-USB מגיב באטיות או פועל רק כשהמרחק בינו למקלט מופחת</p>	<p>הציוד ההיקפי האלחוטי של ה-USB הפסיק לעבוד כשהתקן USB 3.2 היה מחובר</p>
<p>יש לנתק את מקלט עכבר ה-USB האלחוטי ולחבר אותו שנית לאחת מיציאות ה-USB של גישה מהירה בתחתית הצג.</p>	<p>כשעכבר ה-USB האלחוטי מחובר לאחת מיציאות USB בגב הצג, קיים עיכוב בהפעלתו או הוא קופא במהלך שימוש</p>	<p>עכבר ה-USB האלחוטי לא פועל כשורה</p>



# פרטי תקינה

## הודעות FCC (ארה"ב בלבד) ומידע נוסף על תקנות

ניתן לעיין בהודעות FCC ומידע נוסף על תקנות באתר אודות ציות לתקנות בכתובת  
[www.dell.com/regulatory\\_compliance](http://www.dell.com/regulatory_compliance).

## בסיס הנתונים של המוצר באיחוד האירופי לגבי תוויית צריכת החשמל ודף פרטי המוצר

<https://eprel.ec.europa.eu/qr/1865618> :P2225H

<https://eprel.ec.europa.eu/qr/1865623> :P2425H

<https://eprel.ec.europa.eu/qr/1865626> :P2425H WOST

<https://eprel.ec.europa.eu/qr/1870858> :P2425

<https://eprel.ec.europa.eu/qr/1862987> :P2725H


<https://eprel.ec.europa.eu/qr/1874335> :P2725H WOST



# פנייה ל-Dell

ליצירת קשר עם Dell בנוגע למכירות, לתמיכה טכנית או לשירות לקוחות, ראה:  
[www.dell.com/contactdell](http://www.dell.com/contactdell)

 הערה: הזמינות משתנה בהתאם לארץ ולמוצר, וייתכן ששירותים מסוימים לא יהיו זמינים במדינה שלך.

 הערה: אם אין ברשותך חיבור פעיל לאינטרנט, ניתן למצוא את הפרטים ליצירת קשר בחשבונית הרכישה, על הטופס המצורף לאריזה, על החשבון או בקטלוג המוצרים של Dell.

