



DANTE05G

Quick Installation Guide

Schnellinstallationsanleitung

Guide d'Installation Rapide

Guía de Instalación Rápida

Guida di Installazione Rapida

Gyors Telepítési Útmutató

Szybka Instrukcja Instalacji

Guia de Instalação Rápida

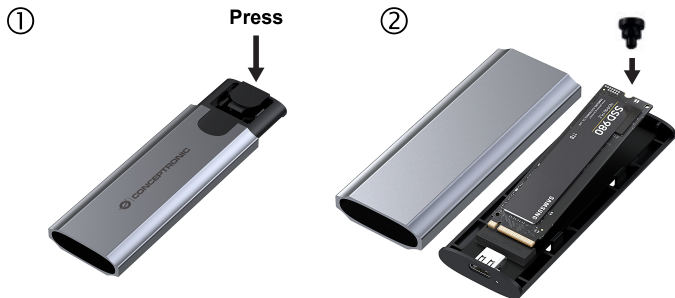
PACKAGE CONTENTS

Lieferumfang | Contenido del paquete | Contenu de l'emballage
Csomag tartalma | Contenuto della confezione | Zawartość opakowania
Conteúdo da embalagem



INSTALLATION

Installation | Instalación | Installation | Installazione | Telepítés | Instalacja
Instalação



SPECIFICATION

Spezifikáció | Especificación | Spécification | Specifica | Specificáció
Especificação | Specyfikacja

Connector	USB-C female
USB version (speed)	USB 3.2 Gen 2 (10Gbps)
Drive compatibility	M.2 PCIe NVMe SSD
Operating temperature	0°C ~ 45°C
Dimensions (W x D x H)	38.4 x 104.5 x 12.5 mm
Weight	65g
Case material	Aluminum
Package contents	DANTE05G USB-C and USB-A 2-in-1 cable Fixed fasteners Quick Installation Guide

System Requirements

- Windows XP/Vista/7/8/10/11, macOS, ChromeOS
- PC, laptop with available USB-A or USB-C port

Installation and usage

- ① Press the button while removing the PCB from the enclosure.
- ② Install the M.2 SSD onto the PCB. Use the fasteners to secure the SSD.
- ③ Slide the PCB back into the enclosure.
- ④ Connect the USB-C end of the included cable to the enclosure and the other end to a free USB-C or USB-A port on your computer.

The computer will automatically recognize and install the new hardware. No driver installation is required.

Safety and warning instructions

Read the operating instructions carefully and especially observe the safety information. If you do not follow the safety instructions and information on proper handling in this manual, we assume no liability for any resulting personal injury or damage to property. Such cases will invalidate the warranty/guarantee.

- Keep the device away from water, humidity, fire or hot environments.
- Keep your device and all its parts and accessories out of the reach of small children.
- Do not leave the packaging material lying around carelessly. This may become dangerous playing material for children.
- Avoid dropping, throwing or crushing the device.
- Do not open, change or damage the device.
- Disconnect the product from the mains before cleaning.
- Clean the product with a dry, fibre-free cloth.



Disposal of waste electrical equipment: Dispose of the product at a recycling point. Do not dispose of together with household waste. Incorrect storage/disposal can harm the environment and/or cause injury.



CE / UKCA marking: Conceptronic declares that this product complies with the directives listed in the section 'Declaration of Conformity'.

Systemanforderungen

- Windows XP/Vista/7/8/10/11, macOS, ChromeOS
- PC, Laptop mit verfügbarem USB-A- oder USB-C-Anschluss

Installation und Verwendung

- ① Drücken Sie die Taste, während Sie die Leiterplatte aus dem Gehäuse entfernen.
- ② Installieren Sie die M.2-SSD auf der Leiterplatte. Verwenden Sie die Befestigungselemente, um die SSD zu sichern.
- ③ Schieben Sie die Leiterplatte wieder in das Gehäuse.
- ④ Verbinden Sie das USB-C-Ende des mitgelieferten Kabels mit dem Gehäuse und das andere Ende mit einem freien USB-C- oder USB-A-Anschluss an Ihrem Computer.

Der Computer erkennt und installiert automatisch die neue Hardware. Es ist keine Treiberinstallation erforderlich.

Sicherheitshinweise und Warnhinweise

Lesen Sie sich die Bedienungsanleitung sorgfältig durch und beachten Sie insbesondere die Sicherheitshinweise. Sollten Sie die in dieser Bedienungsanleitung aufgeführten Sicherheitshinweise und Informationen für einen ordnungsgemäßen Gebrauch nicht beachten, übernehmen wir keine Haftung für daraus resultierende Personen- oder Sachschäden. Darüber hinaus erlischt in solchen Fällen die Gewährleistung/Garantie.

- Halten Sie das Gerät von Wasser, Feuchtigkeit, Feuer und Hitze fern.
- Bewahren Sie das Gerät und alle zugehörigen Komponenten und Zubehörteile außerhalb der Reichweite von kleinen Kindern auf.
- Lassen Sie das Verpackungsmaterial nicht achtlos liegen. Dieses könnte andernfalls für Kinder zu einem gefährlichen Spielzeug werden.
- Achten Sie darauf, das Gerät keinen Stößen auszusetzen; werfen Sie es nicht, lassen Sie es nicht fallen.
- Öffnen, ändern und beschädigen Sie das Gerät nicht.
- Trennen Sie das Produkt vor der Reinigung vom Stromnetz.
- Reinigen Sie das Produkt mit einem trockenen, faserfreien Tuch.



Entsorgung von Elektro-Altgeräten: Entsorgen Sie das Produkt bei einer Recyclingstelle. Entsorgen Sie es nicht über den Hausmüll. Unsachgemäße Lagerung/Entsorgung kann der Umwelt schaden und/oder Verletzungen verursachen.



CE / UKCA-Kennzeichnung: Conceptiontronic erklärt, dass dieses Produkt mit den im Abschnitt „Konformitätserklärung“ aufgelisteten Richtlinien übereinstimmt.

Requisitos del sistema

- Windows XP/Vista/7/8/10/11, macOS, ChromeOS
- PC, laptop con puerto USB-A o USB-C disponible

Instalación y utilización

- ① Presione el botón mientras extrae la placa de circuito impreso de la carcasa.
- ② Instale el SSD M.2 en la PCB. Use los sujetadores para asegurar el SSD.
- ③ Deslice la placa de circuito impreso hacia atrás para insertarla en la carcasa.
- ④ Conecta el extremo USB-C del cable incluido a la carcasa y el otro extremo a un puerto USB-C o USB-A libre en tu equipo.

El equipo reconocerá e instalará automáticamente el nuevo hardware. No es necesario instalar ningún controlador.

Instrucciones de seguridad y advertencias

Lea atentamente las instrucciones de uso y preste especial atención a la información de seguridad. Si no sigue las instrucciones de seguridad y la información de manejo adecuado de este manual, no asumimos ninguna responsabilidad por las lesiones personales o los daños a la propiedad que puedan resultar. Tales casos invalidarán la garantía/garantía.

- Mantenga el dispositivo alejado del agua, la humedad, el fuego o entornos con temperatura elevada.
- Mantén el dispositivo y todas sus piezas y accesorios fuera del alcance de los niños pequeños.
- No deje el material de embalaje tirado sin cuidado. Esto puede convertirse en material de juego peligroso para los niños.
- No deje caer, arroje o aplaste el dispositivo.
- Evita abrir, alterar o dañar el dispositivo.
- Desconecte el producto de la red eléctrica antes de limpiarlo.
- Limpiar el producto con un paño seco y sin fibras.



Eliminación de dispositivos electrónicos: Deseche el producto en un punto de reciclaje. No desechar junto con la basura doméstica. El almacenamiento o la eliminación incorrectos puede dañar el medioambiente o provocar lesiones.



Marcado CE / UKCA: Conceptronic declara que este producto cumple las directivas enumeradas en la sección "Declaración de conformidad".

Configuration requise

- Windows XP/Vista/7/8/10/11, macOS, ChromeOS
- PC, ordinateur portable avec port USB-A ou USB-C disponible

Installation et utilisation

- ① Veuillez appuyer sur le bouton lorsque vous retirez le circuit imprimé du boîtier.
 - ② Installez le SSD M.2 sur le circuit imprimé. Utilisez les attaches pour sécuriser le SSD.
 - ③ Faites coulisser la carte de circuit imprimé pour la remettre dans le boîtier.
 - ④ Connectez l'extrémité USB-C du câble inclus au boîtier et l'autre extrémité à un port USB-C ou USB-A libre de votre ordinateur.
- L'ordinateur reconnaît et installe automatiquement le nouveau matériel. Aucune installation de pilote n'est requise.

Consignes de sécurité et avertissements

Lisez attentivement le mode d'emploi et respectez en particulier les consignes de sécurité. Nous déclinons toute responsabilité en cas de dommages corporels ou matériels résultant du non-respect des consignes de sécurité et des informations relatives à la manipulation correcte contenues dans ce manuel. De tels cas entraînent l'annulation de la garantie.

- Tenez l'appareil à l'écart de l'eau, de l'humidité, du feu et des environnements chauds.
- Rangez votre appareil, toutes ses pièces et tous ses accessoires hors de portée des enfants.
- Ne laissez pas traîner le matériel d'emballage sans précaution. Celui-ci peut se révéler dangereux si des enfants le prennent pour un jouet.
- Évitez de faire tomber, de jeter ou d'écraser l'appareil.
- Ne pas ouvrir, modifier ou endommager l'appareil.
- Débranchez le produit du secteur avant de le nettoyer.
- Nettoyez le produit avec un chiffon sec et sans fibres.



Élimination des déchets d'équipements électriques et électroniques

: Jetez le produit à un point de recyclage. Ne le jetez pas avec les déchets ménagers. Un stockage ou une élimination incorrects peuvent nuire à l'environnement et/ou provoquer des blessures.



Marquage CE / UKCA: Conceptoronic déclare que ce produit est conforme aux directives listées dans la section « Déclaration de conformité ».

Requisiti di sistema

- Windows XP/Vista/7/8/10/11
- macOS, ChromeOS
- PC, laptop con porta USB-A o USB-C disponibile

Installazione e uso

- ① Premere il pulsante mentre si rimuove il PCB dall'alloggiamento.
 - ② Installare l'SSD M.2 sulla PCB. Utilizzare i fissaggi per fissare l'SSD.
 - ③ Far scorrere di nuovo la PCB nell'alloggiamento.
 - ④ Collegare l'estremità USB-C del cavo incluso all'involucro e l'altra estremità a una porta USB-C o USB-A libera del computer.
- Il computer riconosce e installa automaticamente il nuovo hardware. Non è richiesta l'installazione del driver.

Istruzioni di sicurezza e avvisi

Leggere attentamente le istruzioni per l'uso e osservare in particolare le informazioni sulla sicurezza. Se non si seguono le istruzioni di sicurezza e le informazioni sulla corretta gestione in questo manuale, non ci assumiamo alcuna responsabilità per eventuali lesioni personali o danni alla proprietà che ne derivano. Tali casi invalideranno la garanzia/garanzia.

- Tenere il dispositivo lontano da acqua, umidità, fiamme o ambienti caldi.
- Mantieni il dispositivo, tutte le parti e gli accessori fuori dalla portata dei bambini.
- Non lasciare incustodito il materiale di imballaggio. Questo può diventare materiale di gioco pericoloso per i bambini.
- Evitare di far subire cadute, urti o compressioni al dispositivo.
- Non aprire, sostituire o danneggiare il dispositivo.
- Scollegare il prodotto dalla rete elettrica prima della pulizia.
- Pulire il prodotto con un panno asciutto e privo di fibre.



Smaltimento dei rifiuti di apparecchiature elettriche: Smaltire il prodotto in un punto di riciclaggio. Non smaltire insieme ai rifiuti domestici. La conservazione/lo smaltimento non corretto può danneggiare l'ambiente e/o causare lesioni.



CE / UKCA marking: Conceptronic dichiara che questo prodotto è conforme alle direttive elencate nella sezione "Dichiarazione di conformità".

Rendszerkövetelmények

- Windows XP/Vista/7/8/10/11, macOS, ChromeOS
- PC, laptop USB-A vagy USB-C porttal

Telepítés és használat

- ① Nyomja meg a gombot, miközben kiveszi a nyomtatott áramkört (PCB) a tokból.
- ② Szerelje fel az M.2 SSD-t a NYÁK-ra. Használja a rögzítőelemeket az SSD biztosításához.
- ③ Tolja vissza a PCB-t a tokba.
- ④ Csatlakoztassa a mellékelt kábel USB-C végét a házhoz, a másik végét pedig egy szabad USB-C vagy USB-A porthoz a számítógépen. A számítógép automatikusan felismeri és telepíti az új hardvert. Illesztőprogram telepítése nem szükséges.

Biztonság és figyelmeztetések

Olvassa el figyelmesen a használati utasításokat, különösen ügyeljen a biztonsági információkra. Ha nem követi a biztonsági utasításokat és a megfelelő kezelési információkat ebben a kézikönyvben, nem vállalunk felelősséget a személyi sérülésekért vagy a vagyontárákért. Ilyen esetekben a garancia/garancia érvényét veszti el.

- Tartsa távol a készüléket a víztől, a nedvességtől, a tűztől vagy a forró környezetektől.
- Tartsa a készüléket és minden részét és kiegészítőjét a kisgyermekek elérhetőségén kívül.
- Nem hagyhatja a csomagolóanyagot gondatlanul heverni. Ez veszélyes játékanyaggá válhat a gyerekek számára.
- Kerülje a készülék elesését, dobását vagy összenyomását.
- Nem szabad kinyitni, megváltoztatni vagy megsérteni a készüléket.
- A tisztítás előtt húzza ki a terméket az elektromos hálózathoz.
- A terméket egy száraz, szálmentes kendővel tisztítsa meg.



Elektronikai hulladékkezelés: Az eszközt vigye el egy újrahasznosítási pontba. Ne dobja a háztartási hulladékkal együtt. Rossz tárolás/eltávolítás károsíthatja a környezetet és/vagy sérülést okozhat.



CE / UKCA jelölés: A Conceptronic kijelenti, hogy ez a termék megfelel a 'Megfelelőségi Nyilatkozat' részben felsorolt irányelveknek.

Requisitos do sistema

- Windows XP/Vista/7/8/10/11, macOS, ChromeOS
- PC, laptop com porta USB-A ou USB-C disponível

Instalação e utilização

- ① Pressione o botão enquanto remove a placa PCB da caixa.
- ② Instale o SSD M.2 na PCB. Use os fixadores para fixar o SSD.
- ③ Volte a introduzir a placa PCB na caixa.
- ④ Conecte a extremidade USB-C do cabo incluído ao gabinete e a outra extremidade a uma porta USB-C ou USB-A livre no seu computador. O computador irá reconhecer e instalar automaticamente o novo hardware. Não é necessário instalar qualquer controlador.

Instruções de segurança e avisos

Leia atentamente as instruções de operação e observe especialmente as informações de segurança. Se você não seguir as instruções de segurança e as informações sobre o manuseio adequado neste manual, não assumimos qualquer responsabilidade por qualquer ferimento pessoal ou dano à propriedade resultante. Tais casos invalidarão a garantia/garantia.

- Mantenha o dispositivo afastado da água, humidade, fogo ou ambientes quentes.
- Mantenha o seu dispositivo e todos os acessórios e peças fora do alcance das crianças.
- Não deixe o material de embalagem espalhado de forma descuidada. Isso pode se tornar um material de jogo perigoso para crianças.
- Evite deixar cair, atirar ou comprimir o dispositivo.
- Não abra nem repare ou danifique este equipamento.
- Desligue o produto da rede elétrica antes de limpá-lo.
- Limpe o produto com um pano seco e sem fibras.



Eliminação de resíduos de equipamentos elétricos: Elimine o produto num ponto de reciclagem. Não proceda à sua eliminação juntamente com o lixo doméstico. O armazenamento/eliminação incorreto pode ser prejudicial para o ambiente e/ou provocar ferimentos.



Marcação CE / UKCA: A Conceptronic declara que este produto respeita as diretivas listadas na secção “Declaração de conformidade”.

Wymagania systemowe

- Windows XP/Vista/7/8/10/11, macOS, ChromeOS
- PC, laptop z dostępnym portem USB-A lub USB-C

Instalacja i użytkowanie

- ① Podczas wyjmowania PCB z obudowy, naciśnij przycisk.
 - ② Zainstaluj dysk SSD M.2 na płycie PCB. Użyj elementów mocujących, aby zabezpieczyć dysk SSD.
 - ③ Wsuń płytkę drukowaną z powrotem do obudowy.
 - ④ Podłącz koniec USB-C dołączonego kabla do obudowy, a drugi koniec do wolnego portu USB-C lub USB-A w komputerze.
- Komputer rozpozna i zainstaluje nowy sprzęt automatycznie. Nie jest konieczna instalacja sterownika.

Instrukcje bezpieczeństwa i ostrzeżenia

Prosimy o dokładne zapoznanie się z instrukcją obsługi i szczególną uwagę na informacje dotyczące bezpieczeństwa. Jeśli nie będziesz przestrzegać instrukcji bezpieczeństwa oraz informacji o prawidłowym obchodzeniu się z produktem w niniejszej instrukcji, nie ponosimy odpowiedzialności za ewentualne powstałe obrażenia ciała lub uszkodzenia mienia. Takie przypadki skutkują unieważnieniem gwarancji.

- Urządzenie należy trzymać z dala od wody, wilgoci, miejsc zagrożonych pożarem lub miejsc gorących.
- Urządzenie, wszystkie jego części oraz akcesoria należy przechowywać w miejscu niedostępnym dla małych dzieci.
- Nie pozostawiaj opakowania w sposób niedbale rozrzuconego. Może to stać się niebezpiecznym materiałem do zabawy dla dzieci.
- Należy unikać upuszczania, rzucania lub przygniataania urządzenia.
- Nie otwieraj ani nie zmieniaj ani urządzenia.
- Przed czyszczeniem odłącz produkt od sieci.
- Wyczyść produkt suchą, pozbawioną włókien ściereczką.



Utylizacja zużytych urządzeń elektrycznych: W celu usunięcia, produkt należy przekazać do punktu recyklingu. Nie wolno usuwać razem z odpadami domowymi. Nieprawidłowe przechowywanie/usuwanie, może mieć szkodliwy wpływ na środowisko i/lub może spowodować obrażenia.



Oznaczenie CE / UKCA: Firma Conceptronic deklaruje, że ten produkt jest zgodny z dyrektywami wymienionymi w części 'Deklaracja zgodności'.

Need Help?

Besoin d'aide ?

Hai bisogno di aiuto?

Precisa de ajuda?

Brauchst du Hilfe?

¿Necesitas ayuda?

Szükséged van segítségre?

Potrzebujesz pomocy?



support@conceptronic.net



www.conceptronic.net