

EW1528

Soporte de Escritorio para Doble Monitor Plano/Curvo/Ultrawide hasta 35" y 15 Kg - Compatible con VESA 75x75 / 100x100

- Soporte para Doble Monitor para monitores estándar y ultra-ancho de hasta 35" de tamaño y 15 kg de peso. El soporte VESA de liberación rápida es compatible con los patrones de montaje de 75x75 mm y 100x100 mm, y el soporte se fija a escritorios de hasta 80 mm de grosor con la abrazadera en C resistente incluida y con el soporte de ojal para mayor flexibilidad.
- El brazo asistido por resorte mecánico de alta calidad contrarresta perfectamente el peso del monitor para un ajuste ergonómico óptimo en altura. Ideal para configuraciones de juegos, este soporte robusto reposiciona fácilmente las pantallas grandes con un simple toque.
- La estructura de cabeza inclinable optimizada proporciona ajustes suaves con una inclinación de +90° a -90°, una rotación de 180° y una rotación de 360°, además de 536 mm de ajuste suave en altura con el elevador de resorte mecánico. Las cubiertas de gestión de cables mantienen los cables ordenados durante las transiciones, creando una apariencia limpia y organizada.
- Montar tus monitores es un proceso simple con la placa VESA desmontable, y proporcionamos todo el hardware y las instrucciones para un fácil montaje.

DESCRIPTION

Mejora Tu Estación de Trabajo

Mejora tu estación de trabajo con nuestro robusto soporte de escritorio para doble monitor, diseñado para acomodar monitores planos, curvos y ultra-ancho de hasta 45 pulgadas y 15 kg. Este soporte para doble monitor combina versatilidad, ajuste ergonómico y un diseño elegante y organizado, lo que lo hace perfecto para cualquier configuración profesional o de juego.

Capacidad de Montaje Versátil

Nuestro soporte para doble monitor está diseñado para soportar monitores estándar y ultra-ancho de hasta 35 pulgadas y 15 kg. El soporte VESA de liberación rápida soporta patrones de montaje de 75x75 mm y 100x100 mm para una fácil compatibilidad. Se fija a escritorios de hasta 80 mm de grosor con una abrazadera en C resistente e incluye un soporte de ojal para mayor flexibilidad.

Ajuste Ergonómico

Equipado con brazos asistidos por resorte mecánico de alta calidad, este soporte para doble monitor contrarresta perfectamente el peso de tus monitores, permitiendo ajustes de altura sin esfuerzo. Ya sea que estés configurando para jugar o para trabajar, este soporte robusto reposiciona fácilmente las pantallas grandes con un simple toque, mejorando tanto las experiencias de juego como de trabajo.

Movimiento Flexible

La estructura de cabeza inclinable optimizada ofrece ajustes suaves con un rango de inclinación de +90° a -90°, una rotación de 180° y una rotación de 360°. Con 536 mm de ajuste en altura con el elevador de resorte mecánico, este soporte para doble monitor ofrece la máxima flexibilidad para adaptarse a tus preferencias de visualización.

Diseño Limpio y Organizado

Las cubiertas de gestión de cables integradas mantienen los cables ordenados, manteniendo una apariencia limpia y profesional. Adiós al desorden y disfruta de una estación de trabajo más organizada.

Instalación Fácil

Montar tus monitores es un proceso simple con las placas VESA desmontables. Proporcionamos todo el hardware necesario e instrucciones detalladas para un montaje sencillo, asegurando una instalación sin problemas.

Mejora Tu Estación de Trabajo

El soporte pesado de escritorio para doble monitor es la combinación perfecta de construcción robusta, fácil ajuste y diseño limpio. Ya sea para jugar o para uso profesional, este soporte para doble monitor asegura una configuración ergonómica, organizada y flexible, mejorando tu experiencia en general.

TECHNICAL

- Material: Aluminum, Steel, Plastic
- Surface Finish: Powder coating
- Color: Matte Silver



- Product Size WxHxD: 1128x118x663mm
- Installation: Clamp, Desk mount
- Suggested Screen Size: 17"-35"



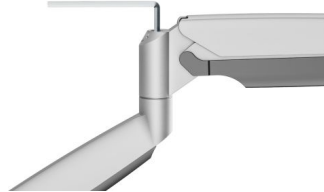
Unit



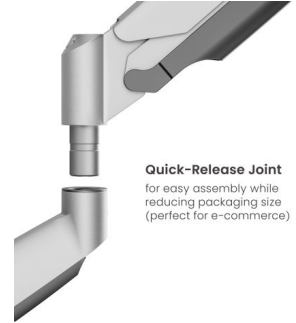
mm

- Cable Management: Yes

Spring Tension Mechanism
for perfect weight adjustments



Quick-Release Joint
for easy assembly while
reducing packaging size
(perfect for e-commerce)



(mm):

n):

Built-In 180° Rotation Stop