

**PHILIPS**

PerfectCare Pure

# Información importante

**Léame y  
consérveme**

Para disfrutar de su nuevo centro de planchado, lea detenidamente la siguiente información.

**Para obtener más información sobre el uso y mantenimiento del producto recomendamos que lea el manual de usuario.**

## 1. Uso del tipo de agua adecuado



Agua del grifo

○ Recomendado para el uso:  
Agua desmineralizada si vive en una zona que tenga un nivel alto de dureza en el agua

**! NO UTILICE:**  
agua perfumada, vinagre, productos desinfectantes ni productos que ayuden al planchado, etc.

## 2. Control de vapor

El vapor mejorará el rendimiento de su planchado.  
Controla el vapore durante la stiratura tramite el pulsante del vapore.



**! En el primer uso:**  
Pulse el botón de vapor de forma continua durante 30 segundos para que salga vapor.

Mantenga pulsado el botón de vapor para obtener vapor durante el planchado.

## **! ¿Alguna pregunta?**

Philips está aquí para ayudarle.  
Póngase en contacto con nosotros directamente.

 91 349 65 80

 0800 780 903

[www.philips.com/support](http://www.philips.com/support)

Descubre  
como eliminar  
los restos  
de cal



### 3. Recordatorio de reemplazo del cartucho ANTICAL con luz y sonido



Sustituya el cartucho ANTICAL cuando el piloto de eliminación de cal parpadee y el aparato emita un sonido.

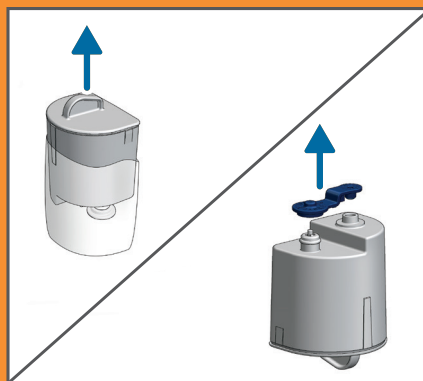


La función de vapor se desactivará automáticamente si no se sustituye el cartucho ANTICAL.

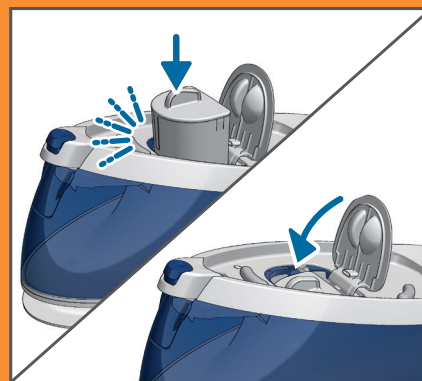
### 4. Sustitución del cartucho ANTICAL



Extraiga la plancha de la plataforma de planchado y abra el compartimento del cartucho ANTICAL.



Saque la almohadilla de goma de la parte inferior del cartucho ANTICAL.



Presione el cartucho ANTICAL en el compartimento hasta que encaje en su lugar y, a continuación, cierre la tapa.

- Si no desea sustituir el cartucho ANTICAL, deberá utilizar agua desmineralizada o sin cal procedente de IronCare.
- En ese caso, deberá dejar el cartucho gastado en el compartimento.



#### TRAS LA SUSTITUCIÓN DEL CARTUCHO ANTICAL:

Pulse el botón de forma continua durante 30 segundos para que salga vapor.

