

Rowenta | Tefal

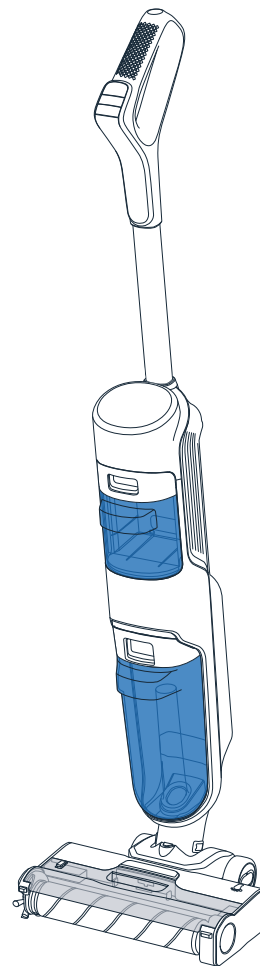
HOW TO USE



X-CLEAN 4

USER'S GUIDE

FR GUIDE DE L'UTILISATEUR / DE BEDIENUNGSANLEITUNG / NL GEBRUIKSAANWIJZING / ES GUÍA DEL USUARIO / PT GUIA DE UTILIZAÇÃO / IT ANUALE D'USO / EL ΟΔΗΓΟΣ ΧΡΗΣΗΣ / TR KULLANIM KILAVUZU / CS NAVOD K POUŽITÍ / SK POUŽIVATEĽSKA PRÍRUČKA / HU HASZNALATI UTMUTATÓ / PL INSTRUKCJA OBSŁUGI / ET KASUTUSJUHEND / LT NAUDOTOJO VADOVAS / LV LIETOŠANAS PAMĀCĪBA / BG РЪКОВОДСТВО НА ПОТРЕБИТЕЛЯ / RO GHIDUL UTILIZATORULUI / SL NAVODILA ZA UPORABNIKA / HR PUTE ZA UPORABU / BS UPUTE ZA UPOTREBU / SR UPUTSTVO ZA UPOTREBU / RU РУКОВОДСТВО ПОЛЬЗОВАТЕЛЯ / UK ПОСІБНИК КОРИСТУВАЧА / ZH 用戶指南 / KO 사용자 가이드 / TH คำแนะนำการใช้งาน / VI HƯỚNG DẪN SỬ DỤNG / AR لامعتسلا ليلد / FA برآك يامنهار / FI KAYTTOOPPA / NO BRUKERMANUAL / DK BRUGER MANUAL / SE BRUGER MANUAL / MS PANDUAN PENGGUNAAN / AL UDHËZUESI I PËRDORUESIT / MK ВОДИЧ ЗА КОРИСНИКОТ



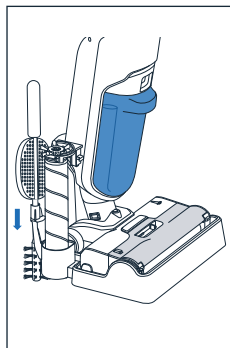
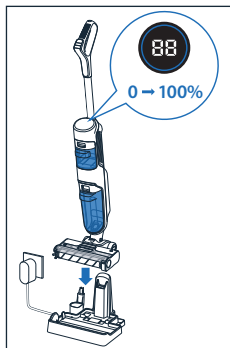
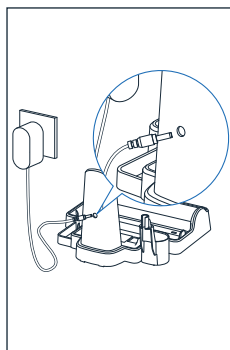
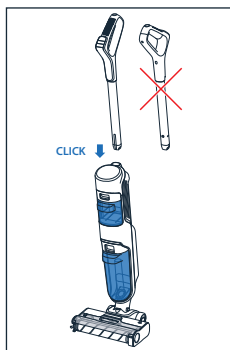
PLEASE READ CAREFULLY

THE “SAFETY AND USE INSTRUCTIONS” BOOKLET BEFORE FIRST USE

FR Veuillez lire attentivement le livret “Consignes de sécurité et d'utilisation” avant la première utilisation / **DE** Lesen Sie vor dem erstmaligen Gebrauch aufmerksam die Broschüre „Sicherheits- und Bedienungshinweise“ durch / **NL** Gelieve vóór het eerste gebruik aandachtig het boekje met de veiligheids- en gebruiksvorschriften door te nemen / **ES** Lea detenidamente el libro «Instrucciones de seguridad y de uso» antes de utilizar el aparato por primera vez / **PT** Leia atentamente o manual «Instruções de segurança e utilização» antes da primeira utilização / **IT** Leggere con attenzione il libretto “Norme di sicurezza e d'uso” al primo utilizzo / **EL** Διαβάστε προσεκτικά το εγχειρίδιο «Οδηγίες ασφαλείας και χρήσης» πριν από την πρώτη χρήση / **TR** İlk kullanımdan önce “Güvenlik ve kullanım talimatları” kitapçığını dikkatlice okuyun / **CS** Před prvním použitím si, prosím, pečlivě prostudujte „Bezpečnostní pokyny pro použití“ / **SK** Pred prvým použitím si pozorne prečítajte „Bezpečnostné odporúčania a použitie“ / **HU** Az első használat előtt figyelmesen olvassa el a „Biztonsági előírások és használati útmutató” című fejezetet / **PL** Przed pierwszym użyciem proszę uważnie przeczytać broszurę „Zalecenia dotyczące bezpieczeństwa i użytkowania” / **ET** Palun lugege enne esimest korda kasutamist hoolikalt ohutus- ja kasutusjuhendit / **LT** Atidžiai perskaitykite knygelę „Saugos ir naudojimo reikalavimai” prieš naudodami įrenginį pirmą kartą / **LV** Pirms izmantojāt ierīci pirmoreiz, lūdzu rūpīgi izlasiet brošūru “Norādījumi par drošību un lietošanu” / **BG** Моля, прочетете внимателно книжката “Препоръки за безопасност и употреба” преди първоначална употреба / **RO** Înainte de prima utilizare, citiți cu atenție manualul „Instrucțiuni de siguranță și de utilizare” / **SL** Pre prvo uporabo natančno preberite »Navodila za varno uporabo« / **HR** Molimo da prije prve uporabe pažljivo pročitate priručnik „Sigurnosne upute” / **BS** Prije prve upotrebe pažljivo pročitaite knjižicu “Sigurnosne upute” / **SR** Pre prve upotrebe, pažljivo pročitaite “Bezbednosno I uputstvo za upotrebu” / **RU** Перед первым использованием внимательно прочитайте инструкцию «Меры безопасности и правила использования» / **UK** Перед першим використанням уважно прочитайте посібник «Правила техніки безпеки та рекомендації щодо використання» / **ZH** 请在初次使用本产品前仔细阅读“安全及使用说明” / **KO** 제품을 처음 사용하기 전에 “안전 주의사항과 사용 방법”에 대한 안내 책자를 주의 깊게 읽으시기 바랍니다 / **TH** โปรดอ่านคู่มือ “คำแนะนําด้านความปลอดภัยและการใช้ งาน” อย่างละเอียด ก่อนการใช้งาน / **VI** Vui lòng đọc kỹ tập sách nhỏ “hướng dẫn sử dụng và an toàn” trước khi sử dụng lần đầu tiên / **AR** قبل الاستعمال للمرة الأولى، بقراءة كتاب السلامة وإرشادات الاستعمال» بعناية. / **FA** لطفاً جزوه «ایمنی و دستورالعمل استفاده» را با دقت بخوانید / **FI** Lue huolellisesti turvallisuus- ja käyttöohjeet -esite ennen ensimmäistä käyttöä / **NO** Les nøye gjennom brosjyren «Sikkerhets- og bruksanvisning» før du bruker den / **DK** Læs omhyggeligt bogen «Sikkerheds- og brugsanvisninger» inden første brug / **SE** Läs noga igenom broschyren «Säkerhets- och användningsinstruktioner» innan du använder den första gången / **MS** Sila baca buku arahan keselamatan tetapan teliti sebelum penggunaan pertama / **AL** Ju lutemi lexoni me kujdes fletëdhëzuesin “Udhëzimet për Sigurinë dhe Përdorimin” para përdorimit të parë / **MK** Ве молиме внимателно прочитајте ја брошурата „Упатства за безбедност и употреба“ пред првата употребаДРВО



INSTALLATION

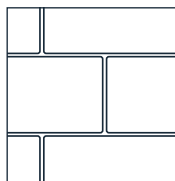


FLOOR COMPATIBILITY



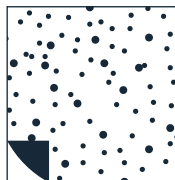
WOOD*

FR BOIS / DE HOLZ / NL HOUT / ES MADERA / PT MADEIRA / IT LEGNA / EL ξύλο / TR İÇMEK / CS DŘEVO / SK DREVO / HU FA / PL DREWNO / ET PUIT / LT MEDIENA / LV KOKS / BG ДЪРВО / RO LEMN / SL LES / HR DRVO / BS RIČE / SR ДРВО / RU ДРЕВЕСИНА / ZH 木质 / KO 나무 / TH ไม้ / VI GỖ / FA خشب / FA چوب / MS KAYU / AL DRU / MK ДРВО



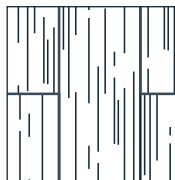
TILE*

FR CARRELAGE / DE FLIESE / NL TEGEL / ES TEJA / PT MOSAICOS / IT PIASTRELLA / EL πλακάκι / TR FAYANS / CS DLAŽDICE / SK DLAŽDICE / HU CSEMPÉ / PL PŁYTKA / ET PLAAT / LT PLYTELĖ / LV TILE / BG ПЛОЧКИ / RO Gresie / SL PLOŠČICE / HR PLOČICA / BS PODNE PLOČICE / SR ПЛОЧИЦА / RU ПЛИТКА / ZH 瓦 / KO 타일 / TH กระเบื้อง / VI NGÓI / AR بلاط / FA کاشی / MS JUBIN / AL PLLAKË / MK ПЛОЧКА



LINOLEUM*

FR LINOLÉUM / DE LINOLEUM / NL LINOLEUM / ES LINÓLEO / PT LINÓLEO / IT LINOLEUM / EL λινόλειμο / TR LİNYOLYU / CS LINOLEUM / SK LINOLEUM / HU LINÓLEUM / PL LINOLEUM / ET LINOLEUM / LT LINOLEUMAS / LV LINOLEJS / BG ЛИНОЛЕУМ / RO LINOLEUM / SL LINOLEUM / HR LINOLEUM / BS LINOLEUM / SR ЛИНОЛЕУМ / RU ЛИНОЛЕУМ / ZH 油布 / KO 리놀륨 / TH ไม้ปาร์เก้ / VI LINOLEUM / AR مشمع كف اتاق / FA مشمع كف / MS LINOLEUM / AL LINOLEUM / MK ЛИНОЛЕУМ



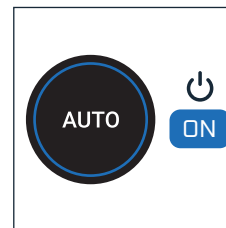
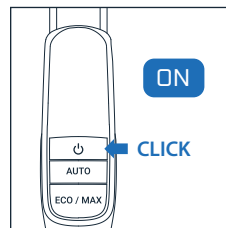
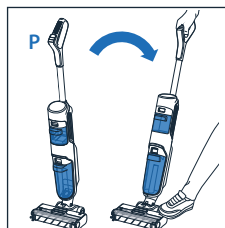
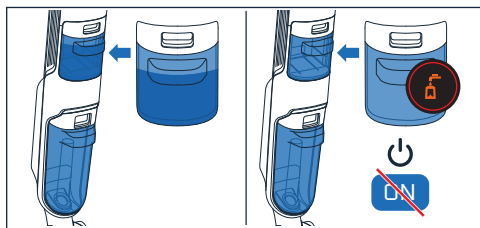
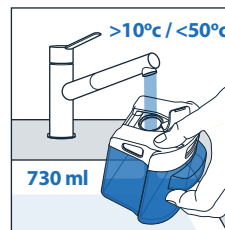
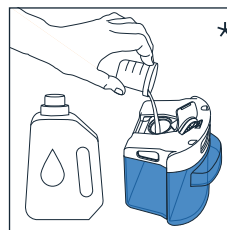
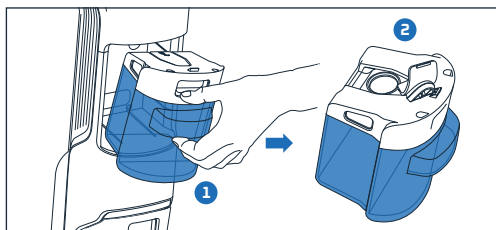
LAMINATE*

FR MÉLAMINÉ / DE LAMINAT / NL LAMINAAT / ES LAMINADO / PT LAMINADO / IT LAMINATO / EL λαμινάριο / TR LAMİNAT / CS LAMINÁT / SK LAMINÁT / HU LAMINÁLT / PL LAMINAT / ET LAMINAT / LT LAMINATAS / LV LAMINĀTS / BG ЛАМИНАТ / RO LAMINAT / SL LAMINAT / HR LAMINAT / BS LAMINAT / SR ЛАМИНАТ / RU ЛАМИНАТ / ZH 層壓板 / KO 라미네이트 / TH ไม้ลามิเนต / VI GỖ CÔNG / AR لمينت / MS LAMIN / AL LAMINAT / MK ЛАМИНАТ

* Please refer to Safetybook for floor compatibility



START THE PRODUCT



* EN Please refer to Safetybook / FR veuillez vous référer au livret de sécurité / DE bitte beziehen sie sich auf das sicherheitsbuch / NL raadpleeg het veiligheidsboek / ES consulte el libro de seguridad / IT fare riferimento al manuale di sicurezza / EL παρακαλώ ανατρέξτε στο βιβλίο ασφαλείας / TR lütfen güvenli kitabına bakın / CS prosím, nahlédněte do bezpečnostní příručky / SK prosím, pozrite si bezpečnostnú knihu / SL prosimo, glejte varnostno knjižico / HU kérjük, olvassa el a biztonságí könyvet / PL proszę odnieść się do książki bezpieczeństwa / ET palun vaadake ohutusraamatut / LT prašome kreiptis į saugos knygą / LV lūdzu, skatiet drošības grāmatu / BG моля, вижте книгата за безопасност / RO vă rugăm să consultați cartea de siguranță / HR molimo pogledajte knjigu o sigurnosti / BS Uputstva potražite u sigurnosnoj brošuri / SR молимо вас, погледајте књигу о безбедности / RU пожалуйста, обратитесь к книге по безопасности / ZH 请参考安全手册 / KO 안전 책자를 참조하십시오 / TH โปรดดูคู่มือความปลอดภัย / VI vui lòng tham khảo sách an toàn / AR يرجى الرجوع إلى كتاب السلامة / FA لطفا به کتاب ایمنی مراجعه کنید / MS sila rujuk buku keselamatan / AL ju lutemi referojuni librit të sigurisë / MK ве молиме погледнете ја книгата за безбедност



SCREEN CONTROL DISPLAY

MODE	ACTION	SCREEN SIGNAL	WATER FLOW	AIR FLOW	RUNNING TIME
AUTO					
MAX					Up to 30 min
ECO					Up to 50 min



SCREEN CONTROL DISPLAY

MODE	ACTION	SCREEN SIGNAL	WATER FLOW	AIR FLOW	RUNNING TIME
SELF CLEAN					1 min 30s

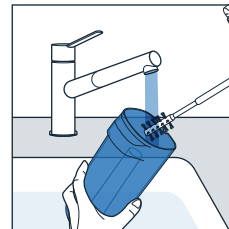
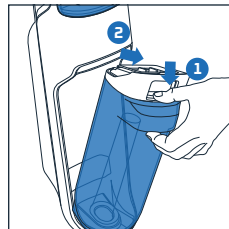
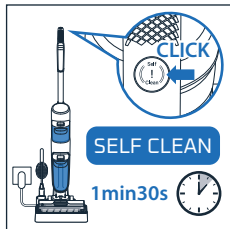
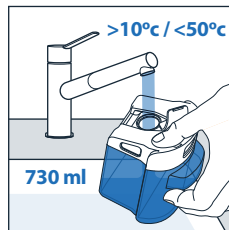
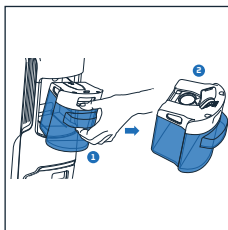
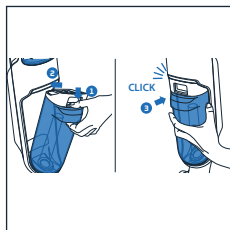
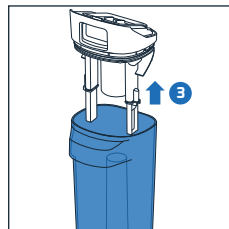
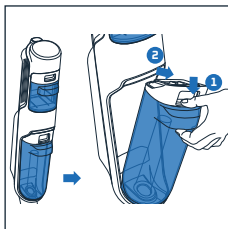
SIGNAL	MEANING	SOLUTION

*Please refer to Safetybook



MAINTENANCE AFTER EACH USE

* **FR** Après chaque utilisation / **DE** Nach jedem gebrauch / **NL** Na elk gebruik / **ES** Después de cada uso / **PT** Após cada uso / **IT** Dopo ogni uso / **EL** Μετά από κάθε χρήση / **TR** Her kullanımdan sonra / **CS** Po každém použití / **SK** Po každom použití / **HU** Minden használat után / **PL** Po każdym użyciu / **ET** Pärast iga kasutamist / **LT** Po kiekvieno naudojimo / **LV** Pēc katras lietošanas / **BG** След всяка употреба / **RO** După fiecare utilizare / **SL** Po vsaki uporabi / **HR** Nakon svake upotrebe / **BS** Nakon svake upotrebe / **SR** После сваке употребе / **RU** После каждого использования / **ZH** 每次使用后 / **KO** 각 사용 후에 / **TH** หลังการใช้งาน / **UK** Після кожного використання / **VI** Sau mỗi lần sử dụng / **AR** بعد از هر استفاده / **FA** بعد از هر استفاده / **MS** Selepas setiap penggunaan / **AL** Pas çdo përdorimi / **MK** По секојо употреба

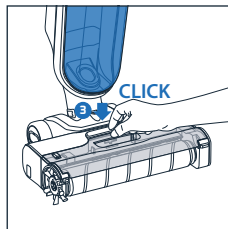
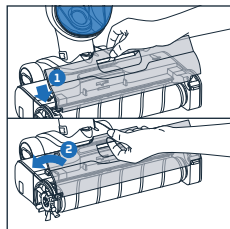
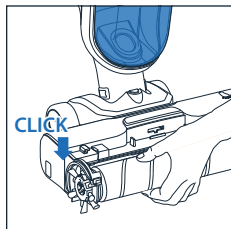
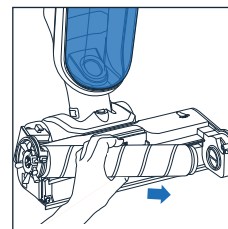
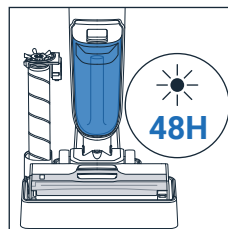
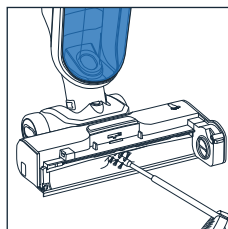
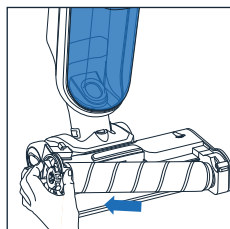
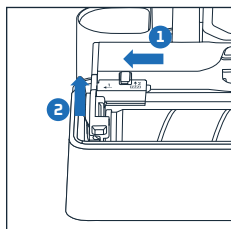
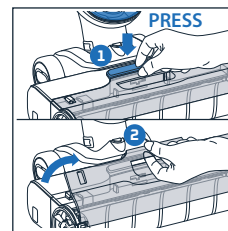
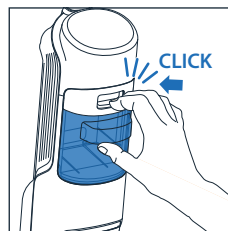
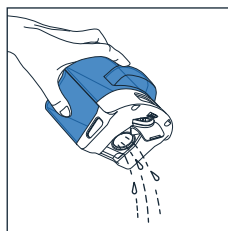
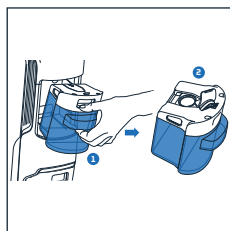


HOW TO MAINTAIN





MAINTENANCE AFTER EACH USE

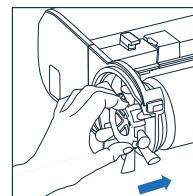
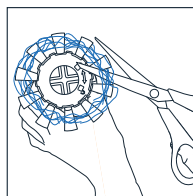
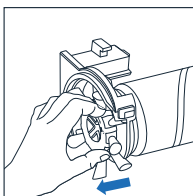
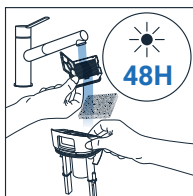
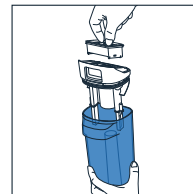
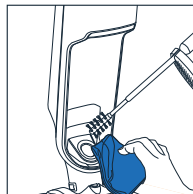
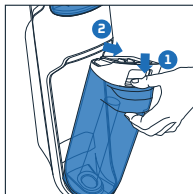
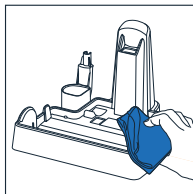




OCCASIONAL MAINTENANCE

1x WEEK*

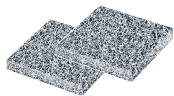
* FR Semaine / DE Woche / NL Week
 / ES Semana / PT semana /
 IT Settimana / EL εβδομάδα /
 TR Hafta / CS Týdneň / SK Týždenne /
 HU Hétfő / PL Tydzień / ET Nädal /
 LT Savaitė / LV Nedēļa /
 BG Седмично / RO săptămână /
 SL Tedensko / HR Tjedan /
 BS Sedmično / SR Недеља /
 RU В неделю / ZH 週 / KO 주 /
 ID Minggu / TH ๗ วัน / VI Tuần /
 AR أسبوع / FA هفته / MS Minggu / AL
 javë / MK Недела



ZR335A00

ACCESSORY KIT*

REPLACE AFTER 100 CYCLES/EVERY 6 MONTHS



2 anti-crash foams



2 side brushes



2 filters



Scrubbing roller

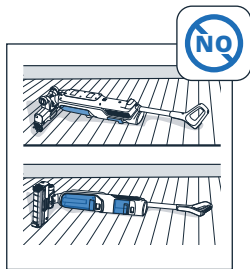
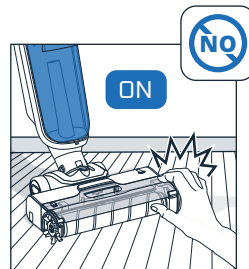
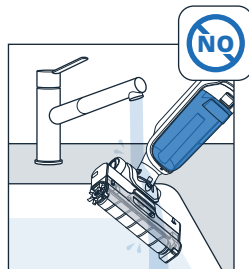
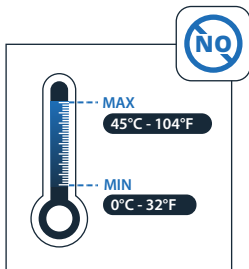
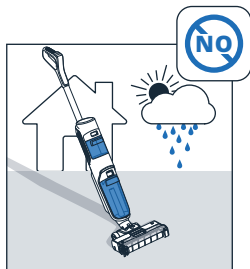
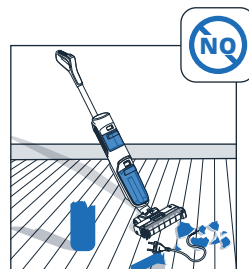
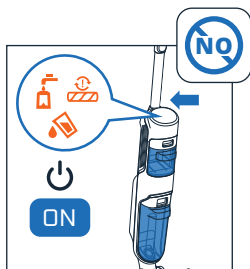


Soft roller

* EN Sold separately / FR vendu séparément / DE separat verkauft / NL apart verkocht / ES se vende por separado / IT venduto separatamente / EL πωλείται ξεχωριστά /
 TR ayrı satılır / CS prodává se samostatně / BG продава се отделно / RO vândut separat / HR prodaje se zasebno / BS Prodaje se zasebno / SR prodaje se zasebno / RU продается отдельно /
 ZH 单独出售 / KO 별도 판매 / TH ขายแยกต่างหาก / VI được bán riêng / AR يباع بشكل منفصل / FA جداگانه فروخته می شود / MS dijual berasingan / AL shitet veçmas / MK се продава одделно

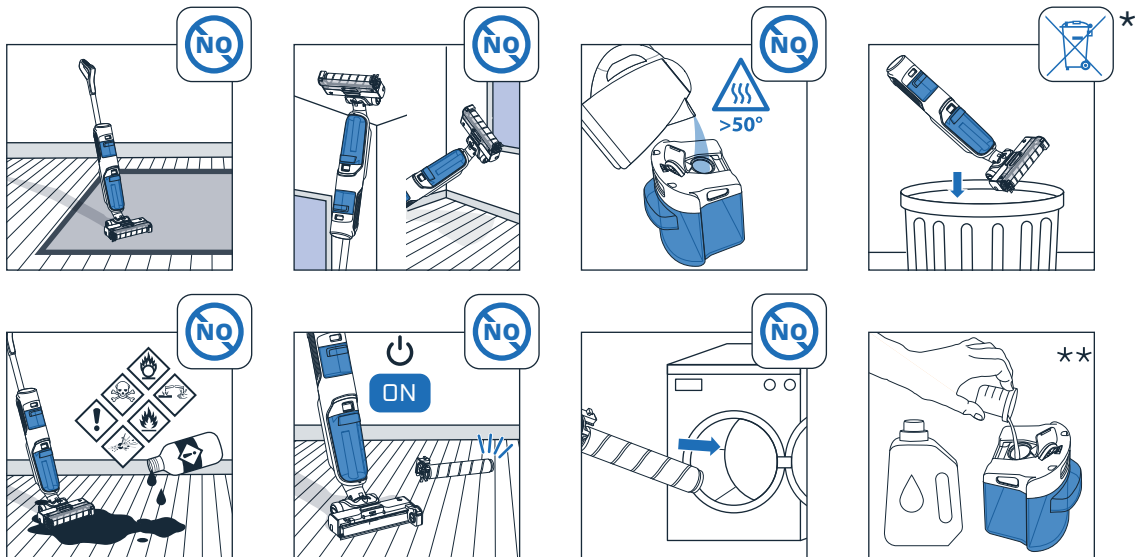


WARNING





WARNING



* **EN** Please refer to Safetybook for scrapping / **FR** Veuillez vous reporter au manuel de sécurité pour la mise au rebut / **DE** Anweisungen zur Entsorgung finden Sie im Sicherheitshandbuch / **NL** Raadpleeg het veiligheidsboek voor het afvoeren / **ES** Consulta las pautas de eliminación en el manual de seguridad / **IT** Per lo smaltimento, fare riferimento alle istruzioni sulla sicurezza / **EL** Ανατρέξτε στο φυλλάδιο ασφαλείας για την απόρριψη / **TR** Bertaraf etme talimatları için lütfen güvenli kitapçığına bakın / **CS** Informace o likvidaci naleznete v bezpečnostní příručce / **SK** Informácie o vyradení nájdete v bezpečnostnej príručke / **SL** Preden izdelek zavrzete, si oglejte varnostna navodila / **HU** Az ártalmatlanítással kapcsolatosan tekintse meg a biztonsági kézikönyvet! / **PL** Informacje na temat utylizacji zawiera instrukcja bezpieczeństwa / **ET** Lammutamise kohta lugege palun ohutusjuhendist / **LT** Dėl šalinimo vadovaukitės saugos knyga / **LV** Informāciju par izmešanu skatiet drošības norādījumos / **BG** Моля, направете справка с книгата за безопасност за бракуване / **RO** Consultați broșura cu instrucțiuni de siguranță pentru casare / **HR** Informacije o odlaganju na otpad potražite u sigurnosnoj knjižici / **BS** Uputstva za odlaganje na otpad potražite u sigurnosnoj brošuri / **SR** Informacije o odlaganju u otpad potražite u bezbednosnoj brošuri / **RU** Информацию об утилизации см. в руководстве по технике безопасности / **ZH** 請參閱安全手冊了解棄置資訊 / **KO** 폐기에 대해서는 안전 책자를 참조하십시오. / **TH** โปรดดูคู่มือความปลอดภัยใน / **VI** Vui lòng tham khảo sách hướng dẫn sử dụng an toàn khi thải bỏ / **AR** الرجوع إلى "كتيب السلامة" للتخلص من المنتج / **FA** برای دورانداختن لطفاً به دفترچه راهنمای ایمنی مراجعه کنید / **MS** Sila rujuk buku keselamatan untuk pelupusan / **AL** Referojuni librit të sigurisë për hedhjen në mbeturina / **MK** За фрлање отпаден материјал консултирајте се со книгата за безбедносните аспекти

** **EN** Please refer to Safetybook / **FR** veuillez vous référer au livre de sécurité / **DE** bitte beziehen sie sich auf das sicherheitsbuch / **NL** raadpleeg het veiligheidsboek / **ES** consulte el libro de seguridad / **IT** fare riferimento al manuale di sicurezza / **EL** παρακαλώ ανατρέξτε στο βιβλίο ασφαλείας / **TR** lütfen güvenli kitabına bakın / **CS** prosím, nahlédněte do bezpečnostní příručky / **SK** prosím, pozrite si bezpečnostnú knihu / **SL** prosimo, glejte varnostno knjižico / **HU** kérjük, olvassa el a biztonságos könyvet / **PL** proszę odnieść się do książki bezpieczeństwa / **ET** palun vaadake ohutusraamatut / **LT** prašome kreiptis į saugos knygą / **LV** lūdz, skatiet drošības grāmatu / **BG** моля, вижте книгата за безопасност / **RO** vă rugăm să consultați cartea de siguranță / **HR** molimo pogledajte knjigu o sigurnosti / **BS** Uputstva potražite u sigurnosnoj brošuri / **SR** molimo vas, pogledajte knjigu o bezbednosti / **RU** пожалуйста, обратитесь к книге по безопасности / **ZH** 請參考安全手冊 / **KO** 안전 책자를 참조하십시오. / **TH** โปรดดูคู่มือความปลอดภัยใน / **VI** vui lòng tham khảo sách an toàn / **AR** الرجوع إلى كتاب السلامة / **FA** لطفاً به کتاب ایمنی مراجعه کنید / **MS** sila rujuk buku keselamatan / **AL** ju lutemi referojuni librit të sigurisë / **MK** ve molime poglednete ja knjigata za bezbednost

FOR MORE INFORMATION

FR Pour plus d'informations / **DE** Weitere Informationen / **NL** Voor meer informatie / **ES** Para obtener más información / **PT** Para obter mais informações / **IT** Per ulteriori informazioni / **EL** Για περισσότερες πληροφορίες / **TR** Daha fazla bilgi / **CS** Pro více informací / **SK** Ďalšie informácie / **HU** További információk / **PL** Aby uzyskać więcej informacji / **ET** Lisateave / **LT** Daugiau informacijos / **LV** Plašāka informācija / **BG** За повече информация / **RO** Pentru mai multe informații / **SL** Za več informacij / **HR** Dodatne informacije / **BS** Dodatne informacije / **SR** Za više informacija / **RU** Для получения дополнительной информации / **UK** Докладніша інформація / **ZH** 了解更多信息 / **KO** 자세히 알아보기 / **TH** สำหรับข้อมูลเพิ่มเติม / **VI** Để biết thêm thông tin / **AR** للاطلاع على مزيد من المعلومات / **FA** برای اطلاعات بیشتر / **FI** Lisätietoja / **NO** For more information / **DK** For yderligere oplysninger / **SE** För mer information / **MS** Untuk mendapatkan maklumat lanjut / **AL** Për më shumë informacion / **MK** За повеќе информации

www.rowenta.com
www.tefal.com

2220006860/03

