

# Monitor Dell E2725H

## Instrucciones de desmontaje

## Notas, precauciones y advertencias

 **NOTA:** Una NOTA indica información importante que le ayuda a utilizar mejor el producto.

 **PRECAUCIÓN:** Una PRECAUCIÓN indica daños potenciales al hardware o pérdida de datos y le explica cómo evitar el problema.

 **ADVERTENCIA:** Una ADVERTENCIA indica que se pueden producir daños materiales o personales o, incluso, la muerte.

# Contenido

<b>Instrucciones de seguridad</b> .....	<b>3</b>
<b>Antes de trabajar en el interior del monitor</b> .....	<b>3</b>
<b>Después de trabajar en el interior del monitor</b> .....	<b>3</b>
<b>Desmontaje y montaje</b> .....	<b>4</b>
<b>Herramientas recomendadas</b> .....	<b>4</b>
<b>Base</b> .....	<b>4</b>
Quitar el pedestal .....	4
Instalar el pedestal .....	5
<b>Cubierta VESA</b> .....	<b>5</b>
Retirar la cubierta VESA .....	5
Instalar la cubierta VESA .....	6
<b>Cubierta posterior</b> .....	<b>7</b>
Quitar la cubierta posterior .....	7
Instalar la cubierta posterior .....	8
<b>Placa del teclado</b> .....	<b>8</b>
Retirar la placa del teclado .....	8
Instalar la placa del teclado .....	10
<b>SopORTE metálico</b> .....	<b>11</b>
Quitar el marco metálico .....	11
Instalar el marco metálico .....	12
<b>Placa principal y placa de alimentación</b> .....	<b>14</b>
Quitar la placa principal y la placa de alimentación .....	14
Instalar la placa principal y la placa de alimentación .....	16
<b>Contactar con Dell</b> .....	<b>19</b>

# Instrucciones de seguridad

Utilice las siguientes pautas de seguridad para proteger el monitor contra posibles daños potenciales y garantizar su seguridad personal. A menos que se indique lo contrario, cada procedimiento incluido en este documento asume que ha leído la información de seguridad que se envió con su monitor.

**NOTA:** Antes de usar el monitor, lea la información de seguridad que se suministra con el monitor y que está impresa en el producto. Conserve la documentación en un lugar seguro por si tuviera que consultarla en otro momento.

**ADVERTENCIA:** La utilización de los controles, ajustes o procedimientos de forma diferente a como se especifica en esta documentación puede producir descargas, riesgos eléctricos y/o riesgos mecánicos.

**PRECAUCIÓN:** El posible efecto a largo plazo de escuchar audio a un volumen alto a través de los auriculares (en un monitor que los admita) puede dañar su capacidad auditiva.

- Coloque el monitor en una superficie sólida y manipúlelo con cuidado. La pantalla está hecha de vidrio y puede resultar dañada si se deja caer o se golpea con un objeto afilado.
- Asegúrese siempre de que están establecidos los valores eléctricos nominales en el monitor para utilizarlo con la fuente de alimentación disponible de su zona.
- Mantenga el monitor a temperatura ambiente. Unas condiciones de calor o frío excesivo pueden tener un efecto perjudicial en el cristal líquido de la pantalla.
- Conecte el cable de alimentación del monitor a una toma de corriente cercana y accesible. Consulte la sección Conectar los cables.
- No coloque ni use el monitor sobre una superficie mojada o cerca del agua.
- No someta el monitor a fuertes vibraciones ni a grandes impactos. Por ejemplo, no coloque el monitor dentro del maletero de un automóvil.
- Desenchufe el monitor si no lo va a utilizar durante un período prolongado.
- Para evitar descargas eléctricas, no intente quitar ninguna cubierta ni tocar el interior del monitor.
- Lea estas instrucciones detenidamente. Mantenga este documento para una futura referencia. Siga todas las advertencias e instrucciones marcadas en el producto.
- Algunos monitores se pueden montar en la pared utilizando el soporte VESA que se vende por separado. Asegúrese de utilizar las especificaciones VESA correctas como se menciona en la sección de montaje en pared de la Guía del usuario.

Para obtener información sobre instrucciones de seguridad, consulte el documento de Información sobre seguridad, medioambiental y reguladora (SERI) suministrada con el monitor.

## Antes de trabajar en el interior del monitor

### Pasos

1. Guarde y cierre todos los archivos abiertos y salga de todas las aplicaciones abiertas.
2. Apague el monitor.
3. Desconecte el monitor y todos los dispositivos conectados de la toma de corriente.
4. Desconecte del monitor todos los dispositivos de red y periféricos conectados, como el teclado, el ratón y la base de acoplamiento.
- △ **PRECAUCIÓN:** Para desconectar un cable de red, desenchufe primero el cable del monitor y, a continuación, haga lo propio con el cable del dispositivo de red.
5. Retire la tarjeta multimedia y el disco óptico del monitor, si procede.

## Después de trabajar en el interior del monitor

△ **PRECAUCIÓN:** Si deja tornillos sueltos o extraviados en el interior del monitor, este podría resultar gravemente dañado.  
**Protección contra descargas electrostáticas**

### Pasos

1. Vuelva a colocar todos los tornillos y asegúrese de que no quede ningún tornillo extraviado dentro del monitor.
2. Conecte todos los dispositivos externos, periféricos o cables que haya quitado antes de trabajar con el monitor.
3. Vuelva a colocar las tarjetas multimedia, los discos o cualquier otra pieza que haya retirado antes de trabajar en el monitor.
4. Conecte el monitor y todos los dispositivos conectados a sus tomas de corriente.
5. Encienda el monitor.

# Desmontaje y montaje

## ① NOTA:

Estos "procedimientos de desmontaje y montaje" son solamente para la región EMEA, no para otras regiones. Tenga en cuenta que Dell anulará la garantía si desmonta los monitores.

## Herramientas recomendadas

Enumere el tipo y tamaño de las herramientas que normalmente se pueden usar para desmontar el producto hasta un punto en el que puedan quitarse los componentes y materiales que requieran un tratamiento selectivo.

Descripción de la herramienta:

- Destornillador (cabeza Phillips, cabeza hexagonal)
- Navaja

## Base

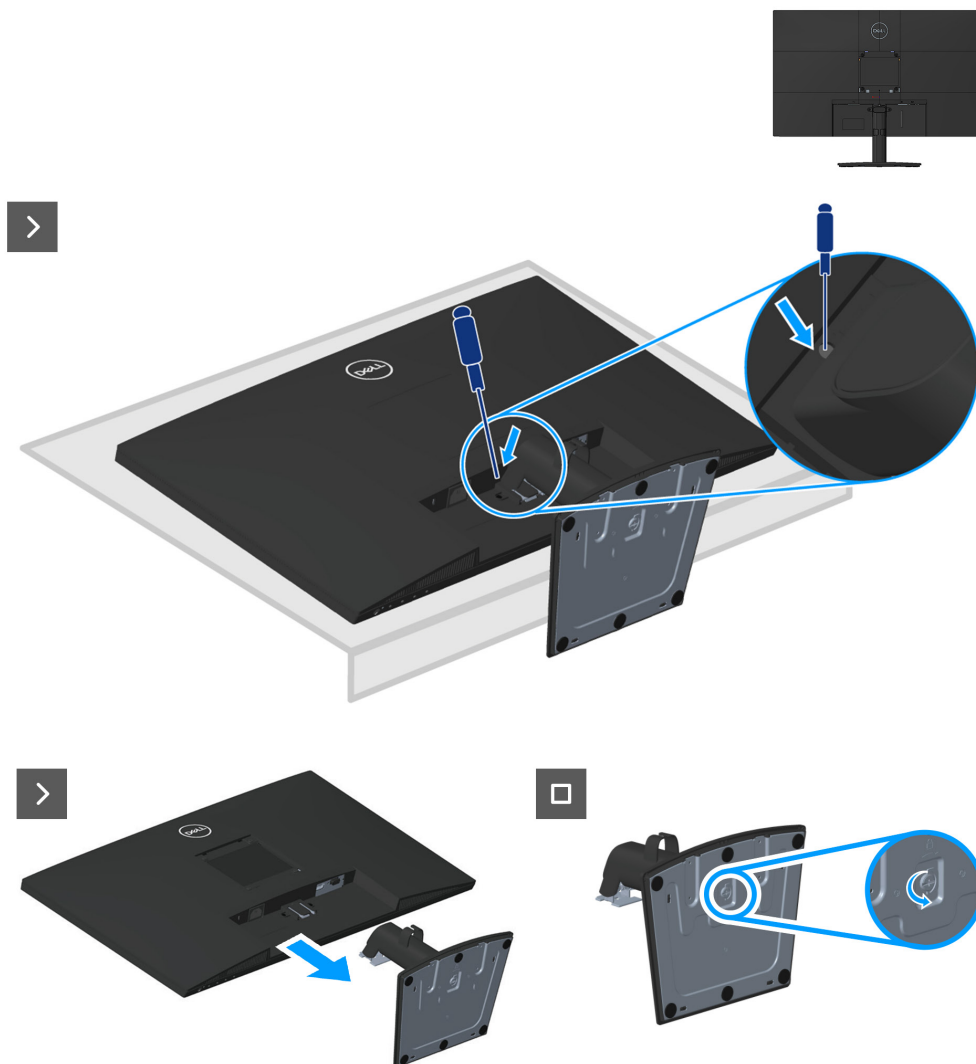
### Quitar el pedestal

#### Requisitos previos

1. Siga el procedimiento de la sección [Antes de trabajar en el interior del monitor](#).

#### Pasos

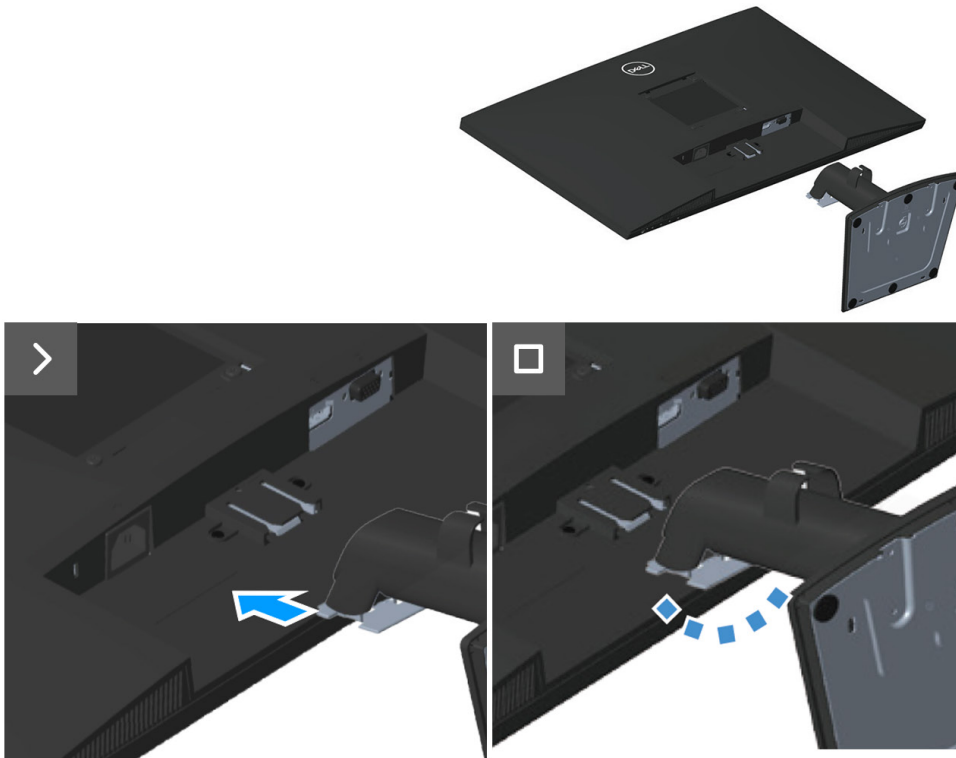
1. Coloque el monitor sobre un paño suave o cojín cerca del borde del escritorio.
2. Utilice un destornillador largo para presionar el botón de seguridad.
3. Mientras mantiene presionado el botón de liberación, tire del pedestal hacia afuera.



## Instalar el pedestal

### Pasos

1. Deslice las pestañas del pedestal de montaje en las ranuras del monitor y presione el conjunto del pedestal hacia abajo para colocarlo en su sitio.



### Pasos siguientes

1. Siga el procedimiento de la sección [Después de trabajar en el interior del monitor](#).

## Cubierta VESA

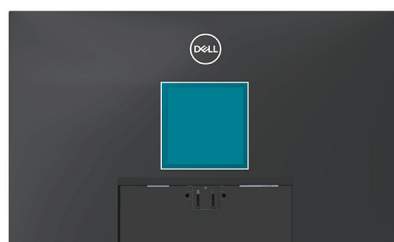
### Retirar la cubierta VESA

#### Requisitos previos

1. Siga el procedimiento de la sección [Antes de trabajar en el interior del monitor](#).
2. [Quitar el pedestal](#).

### Pasos

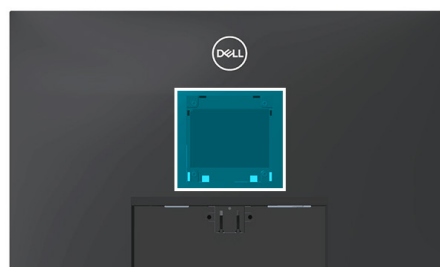
1. Presione el hoyito de la cubierta VESA para liberarlo de la parte posterior de la pantalla.



## Instalar la cubierta VESA

### Pasos

1. Presione la cubierta VESA para instalarla en la cubierta posterior.



### Pasos siguientes

1. [Instalar el pedestal.](#)
2. Siga el procedimiento de la sección [Después de trabajar en el interior del monitor.](#)

## Cubierta posterior

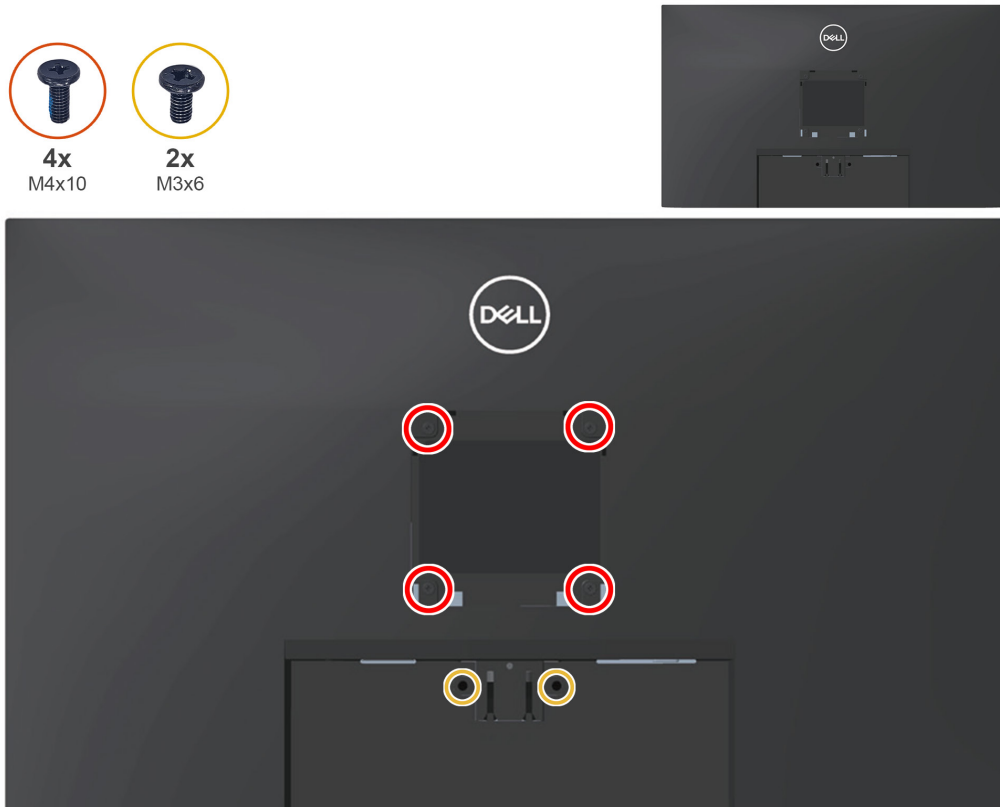
### Quitar la cubierta posterior

#### Requisitos previos

1. Siga el procedimiento de la sección [Antes de trabajar en el interior del monitor](#).
2. [Quitar el pedestal](#).
3. [Retirar la cubierta VESA](#).

#### Pasos

1. Retire los cuatro tornillos (M4x10) que fijan la cubierta posterior al conjunto del chasis.
2. Retire los cuatro tornillos (M3x6) que fijan la cubierta posterior al conjunto del chasis.



3. Con ayuda de la palanca de plástico, haga palanca en la cubierta posterior empezando por el borde inferior del monitor.



4. Levante y retire la cubierta posterior del monitor.



## Instalar la cubierta posterior

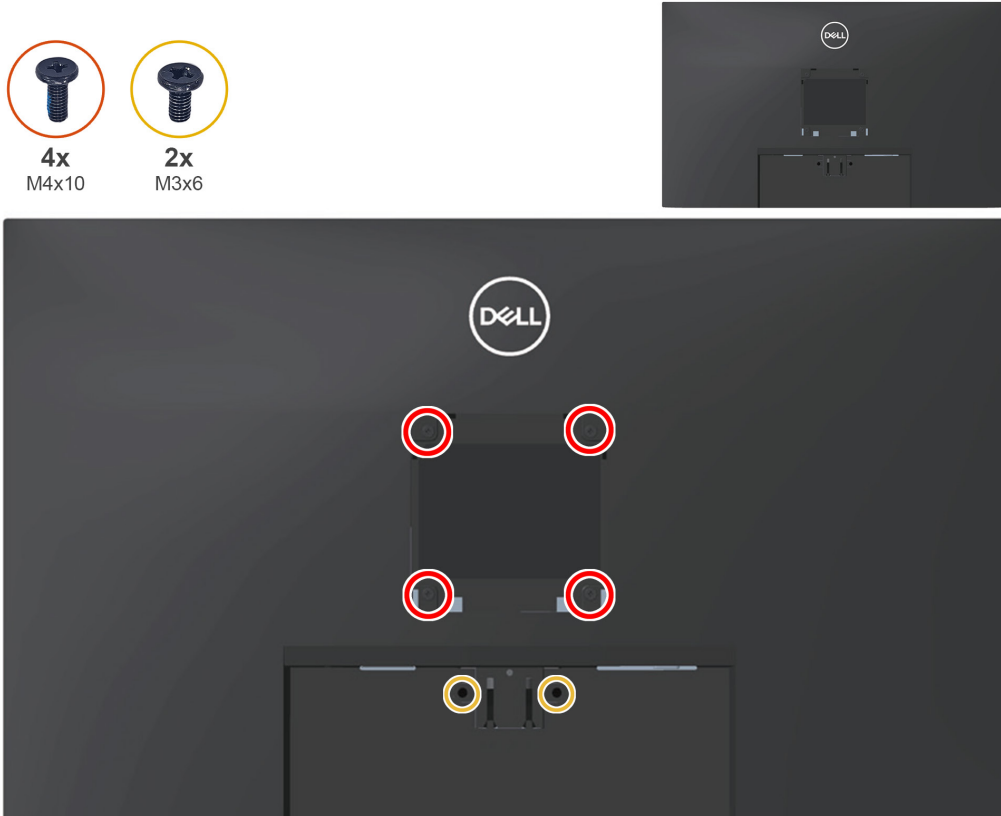
### Pasos

1. Coloque y encaje la cubierta posterior en su sitio en el conjunto del chasis.

① **NOTA:** Alinee los orificios de los tornillos de la cubierta posterior con los orificios de los tornillos del conjunto del chasis antes de aplicar una ligera presión sobre la cubierta posterior.

2. Vuelva a colocar los cuatro tornillos (M4x10) para fijar la cubierta posterior al monitor.

3. Vuelva a colocar dos tornillos (M3x6) para fijar la cubierta posterior al monitor.



### Pasos siguientes

1. [Instalar la cubierta VESA.](#)

2. [Instalar el pedestal.](#)

3. Siga el procedimiento de la sección [Después de trabajar en el interior del monitor.](#)

## Placa del teclado

### Retirar la placa del teclado

#### Requisitos previos

1. Siga el procedimiento de la sección [Antes de trabajar en el interior del monitor.](#)

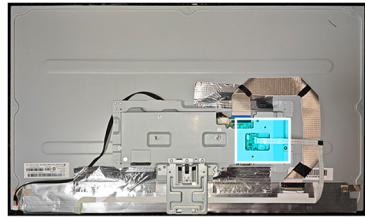
2. [Quitar el pedestal.](#)

3. [Retirar la cubierta VESA.](#)

4. [Quitar la cubierta posterior.](#)

#### Pasos

1. Desconecte el cable de la placa del teclado del conector de la placa principal.



2. Retire los tres tornillos (M2x2) de la placa del teclado.



**3x**  
M2x2



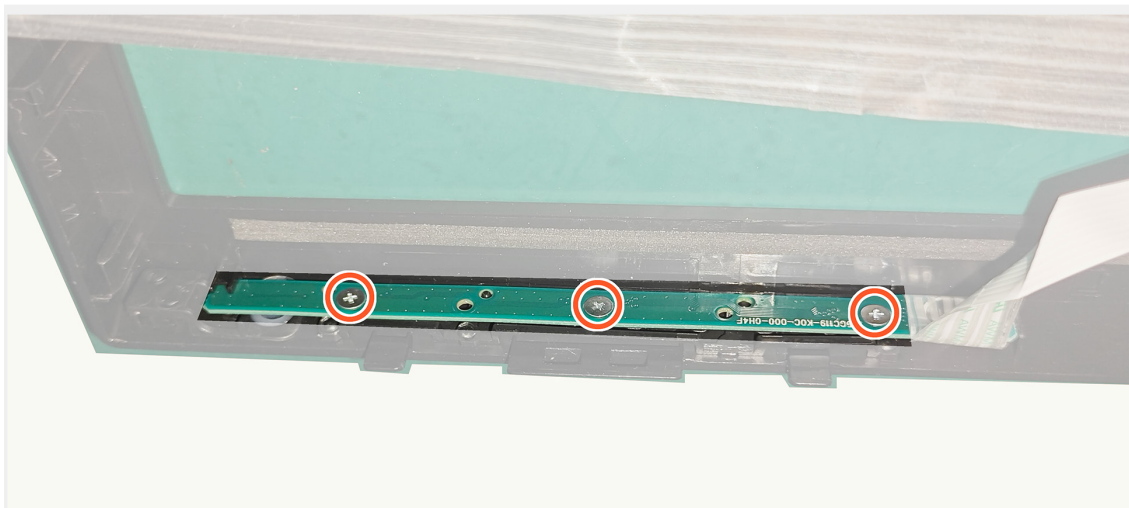
## Instalar la placa del teclado

### Pasos

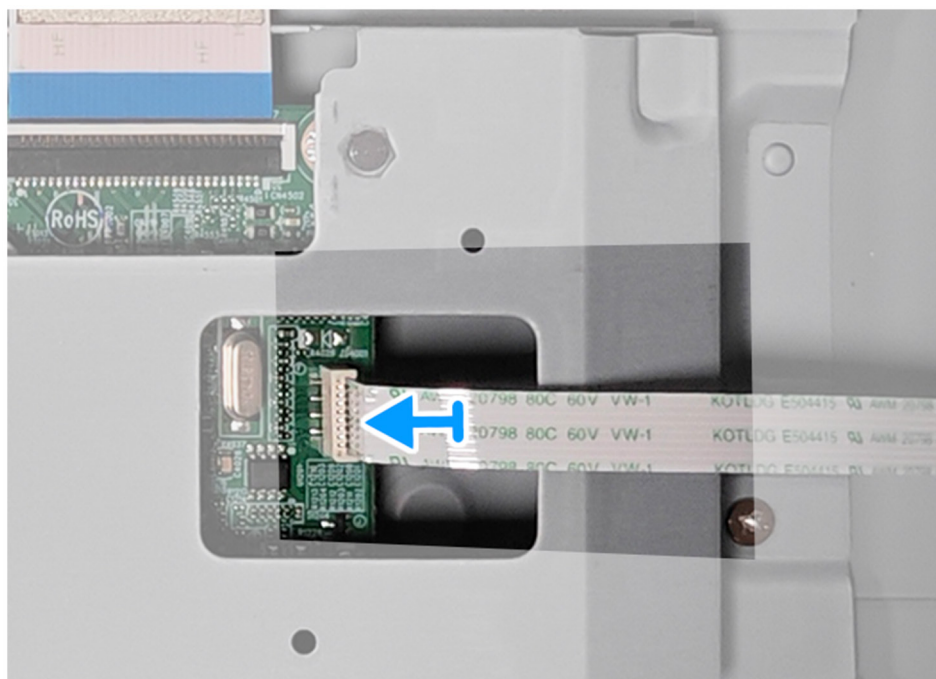
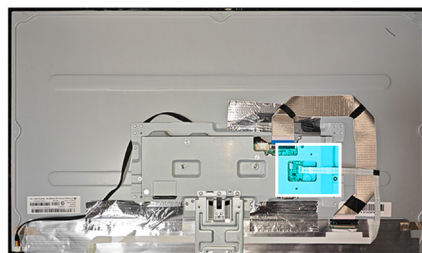
1. Vuelva a colocar los tres tornillos (M2x2) para fijar la placa del teclado al monitor.



3x  
M2x2



1. Conecte el cable de la placa del teclado al conector de la placa principal.



### Pasos siguientes

1. Instalar la cubierta posterior.
2. Siga el procedimiento de la sección [Después de trabajar en el interior del monitor](#).

## Soporte metálico

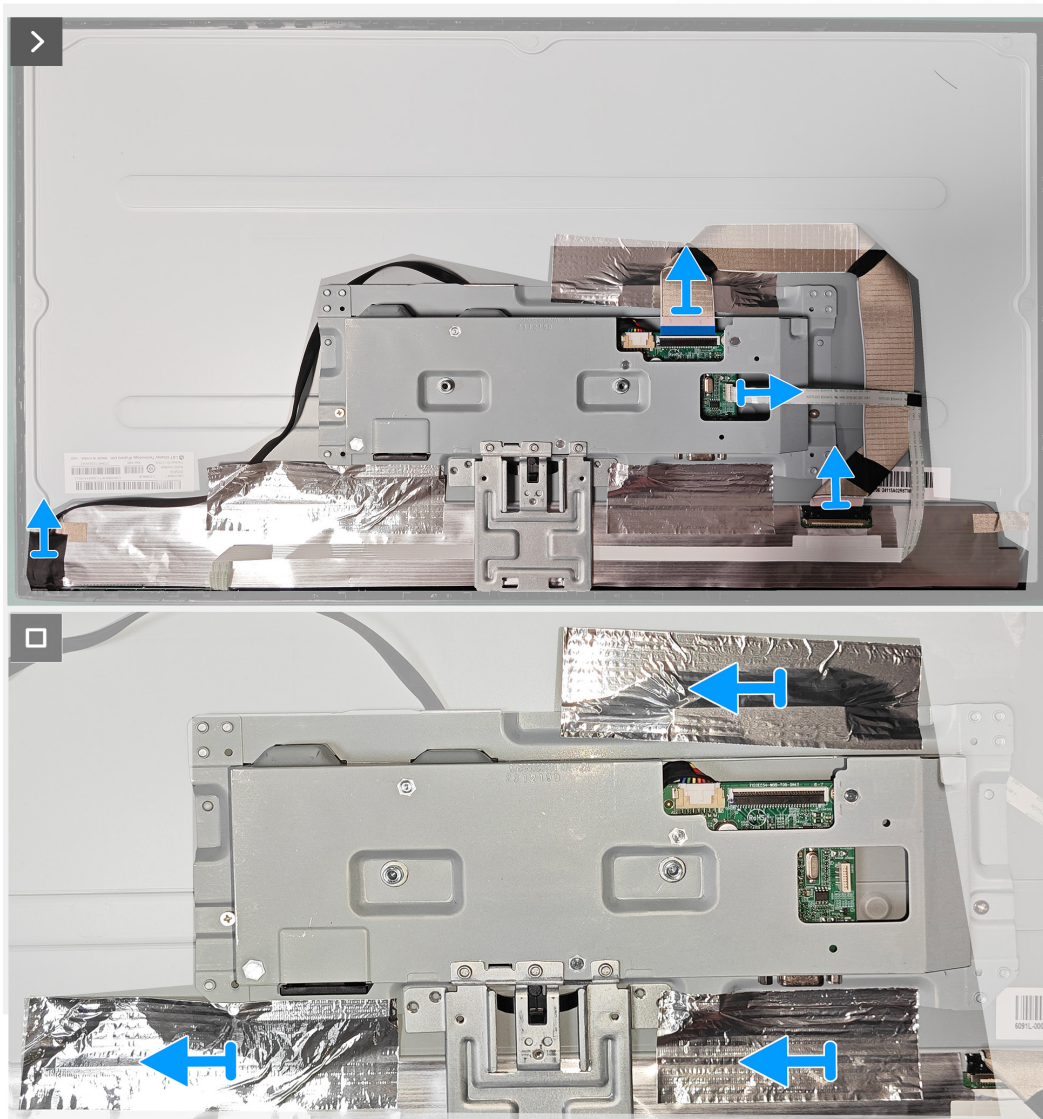
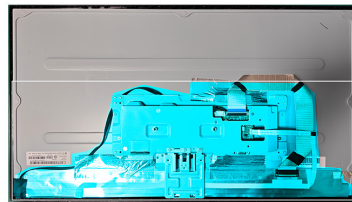
### Quitar el marco metálico

#### Requisitos previos

1. Siga el procedimiento de la sección [Antes de trabajar en el interior del monitor](#).
2. Quitar el pedestal.
3. Retirar la cubierta VESA.
4. Quitar la cubierta posterior.

#### Pasos

1. Desconecte los tres cables del conector del panel y de la placa principal y retire tres cintas del marco metálico.



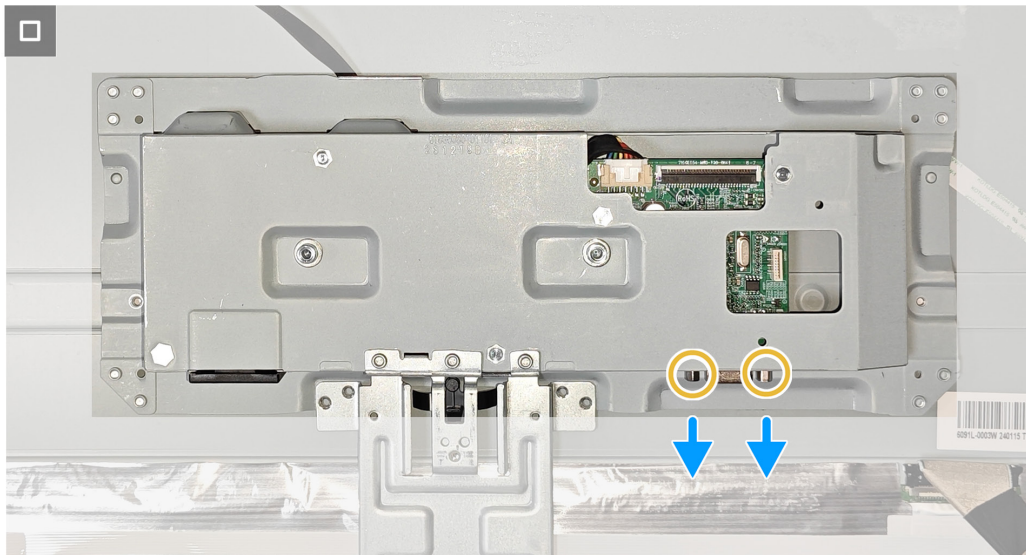
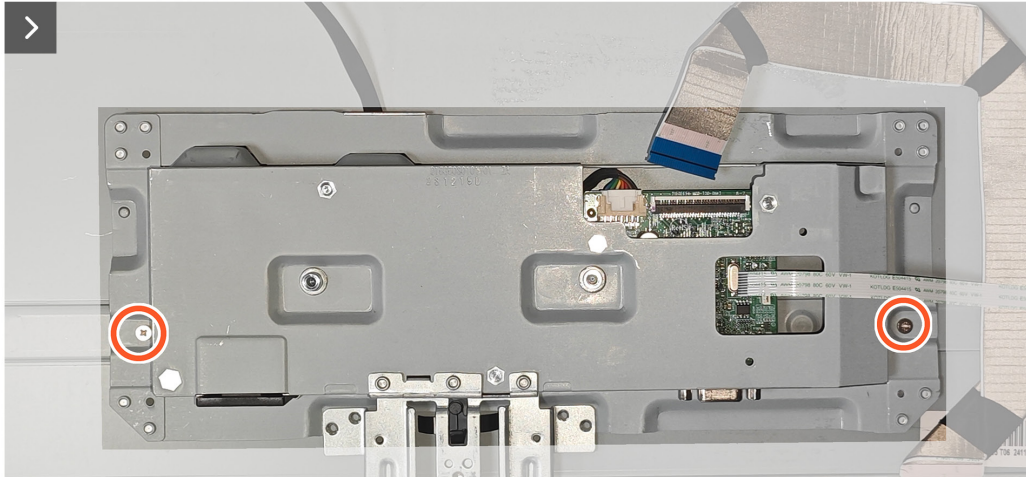
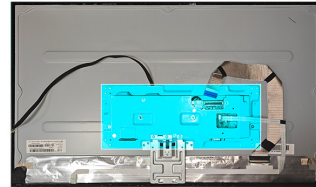
2. Retire los dos tornillos (M3x2,5) de los dos lados del marco metálico.
3. Retire los dos tornillos (4-40unc) del puerto VGA del marco metálico.



**2x**  
M3x2.5



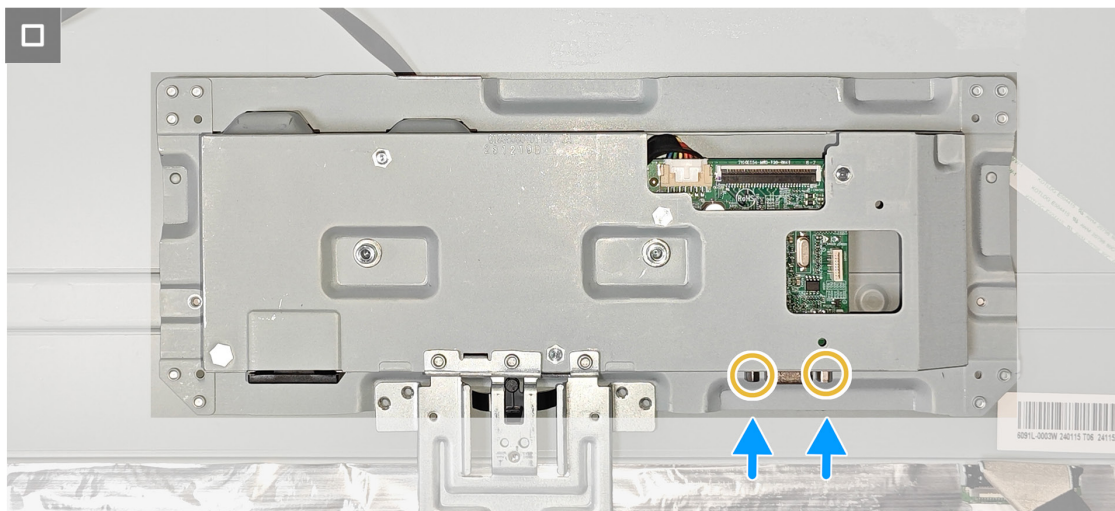
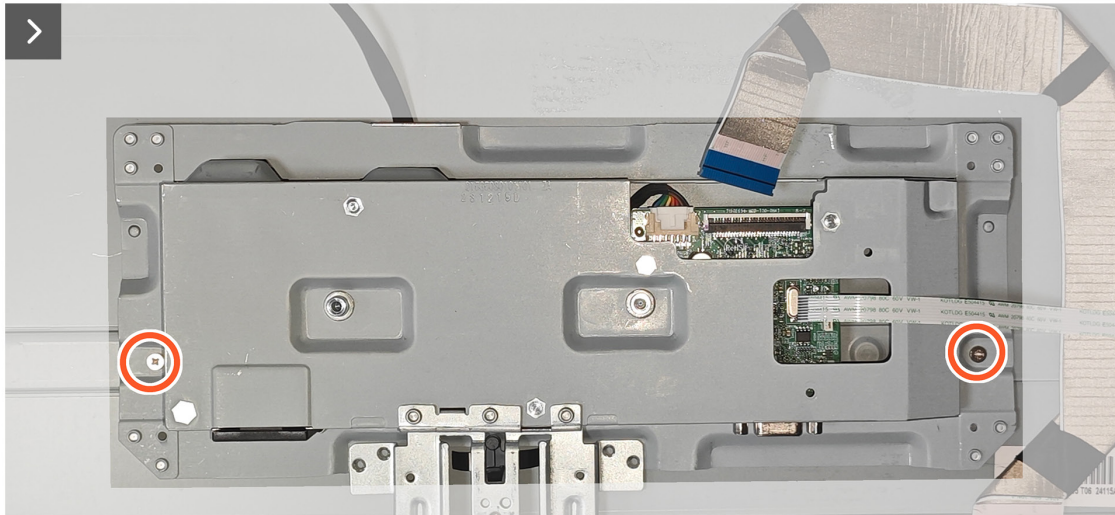
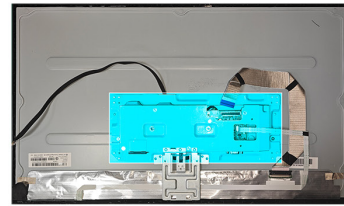
**2x**  
4-40unc



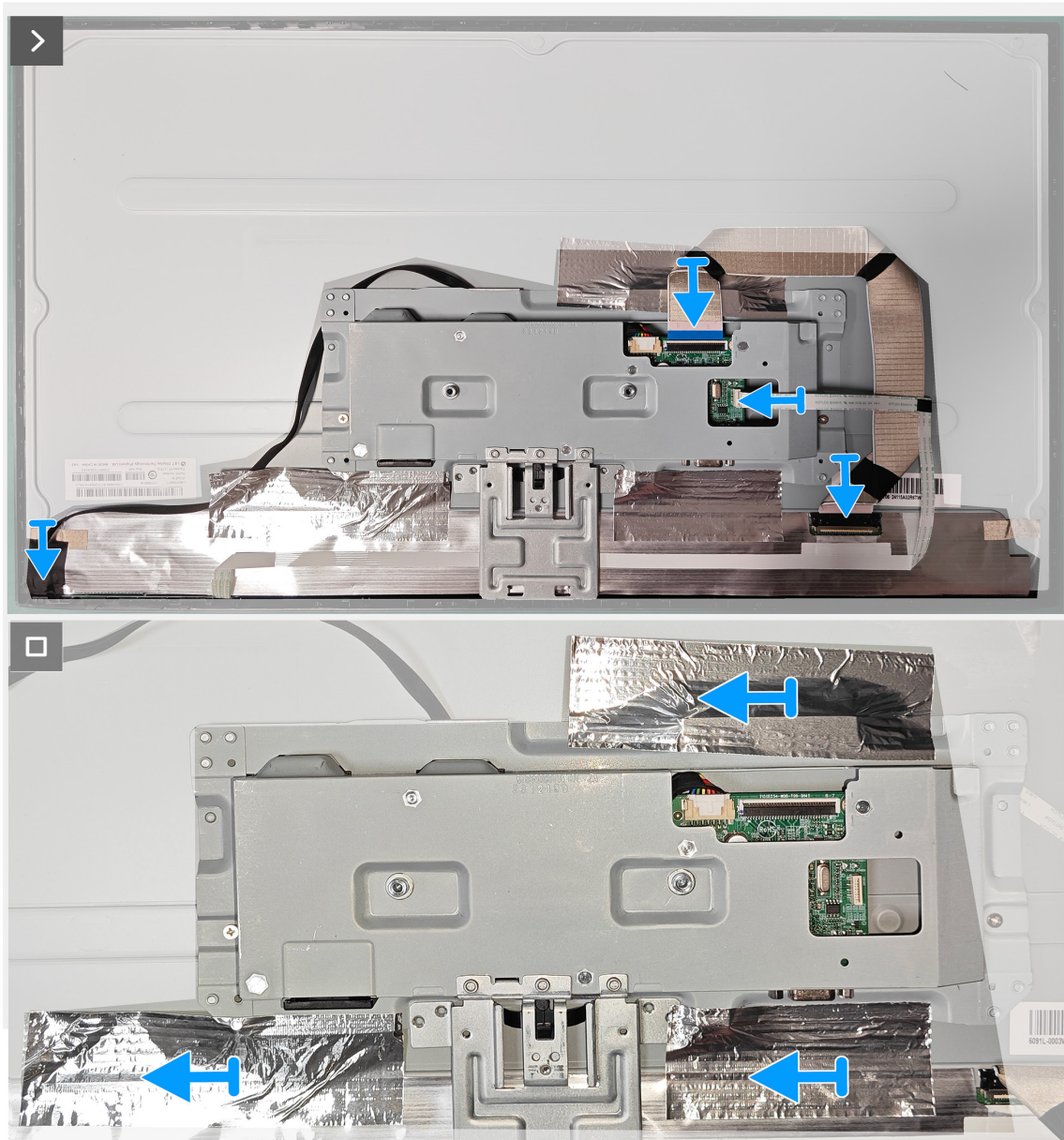
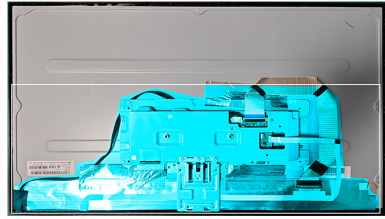
## Instalar el marco metálico

### Pasos

1. Vuelva a colocar los dos tornillos (M3x2,5) en los dos lados del marco metálico.
2. Vuelva a colocar los dos tornillos (4-40unc) en el puerto VGA del marco metálico.



2. Vuelva a colocar las tres cintas en el marco metálico y conecte tres cables al conector en el panel y la placa principal.



### Pasos siguientes

1. Instalar la cubierta posterior.
2. Siga el procedimiento de la sección [Después de trabajar en el interior del monitor](#).

## Placa principal y placa de alimentación

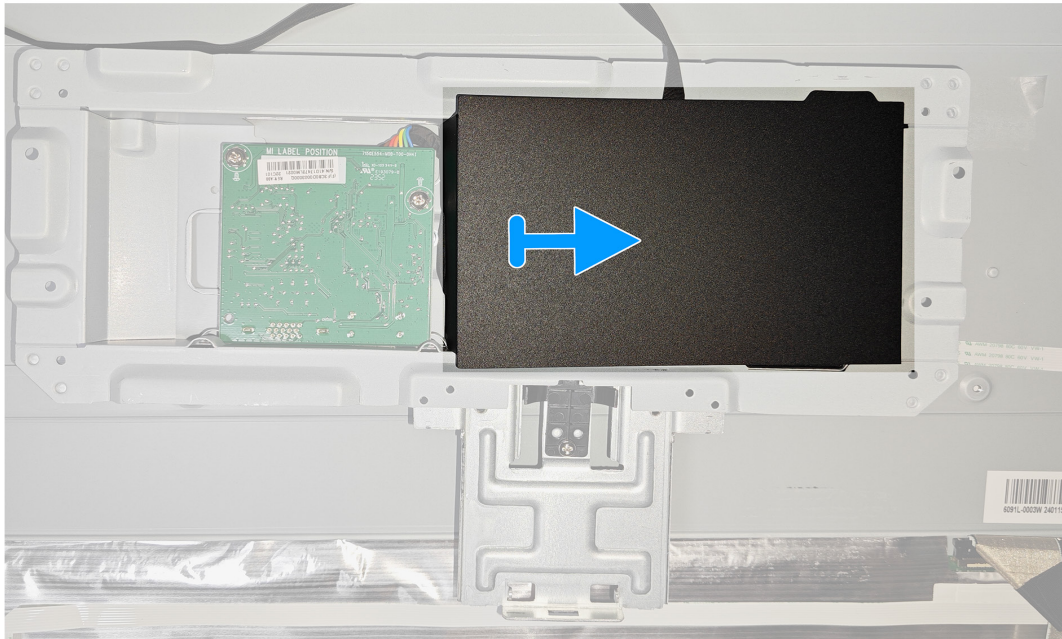
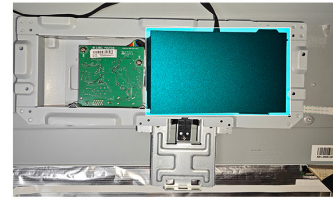
### Quitar la placa principal y la placa de alimentación

#### Requisitos previos

1. Siga el procedimiento de la sección [Antes de trabajar en el interior del monitor](#).
2. Quitar el pedestal.
3. Retirar la cubierta VESA.
4. Quitar la cubierta posterior.
5. Quitar el marco metálico.

## Pasos

1. Retire el componente Mylar de la placa de alimentación.



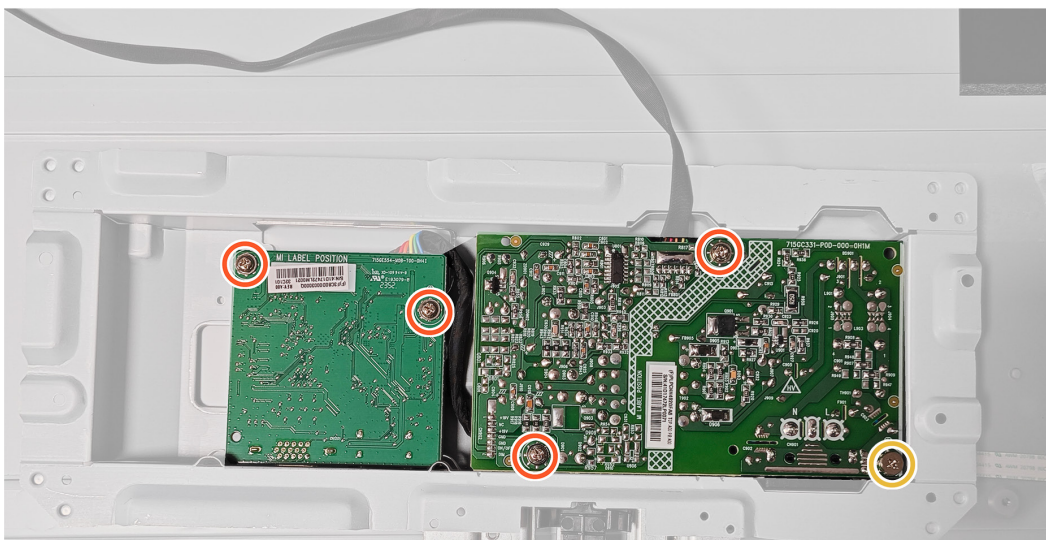
3. Retire los cuatro tornillos (D3x7) y un tornillo (M4x8) de la placa principal y la placa de alimentación.



**4x**  
D3x7

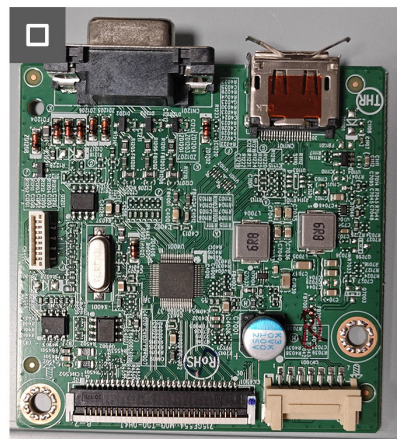
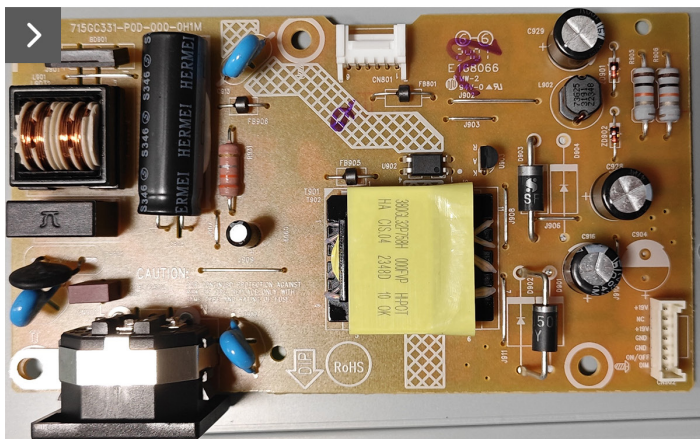
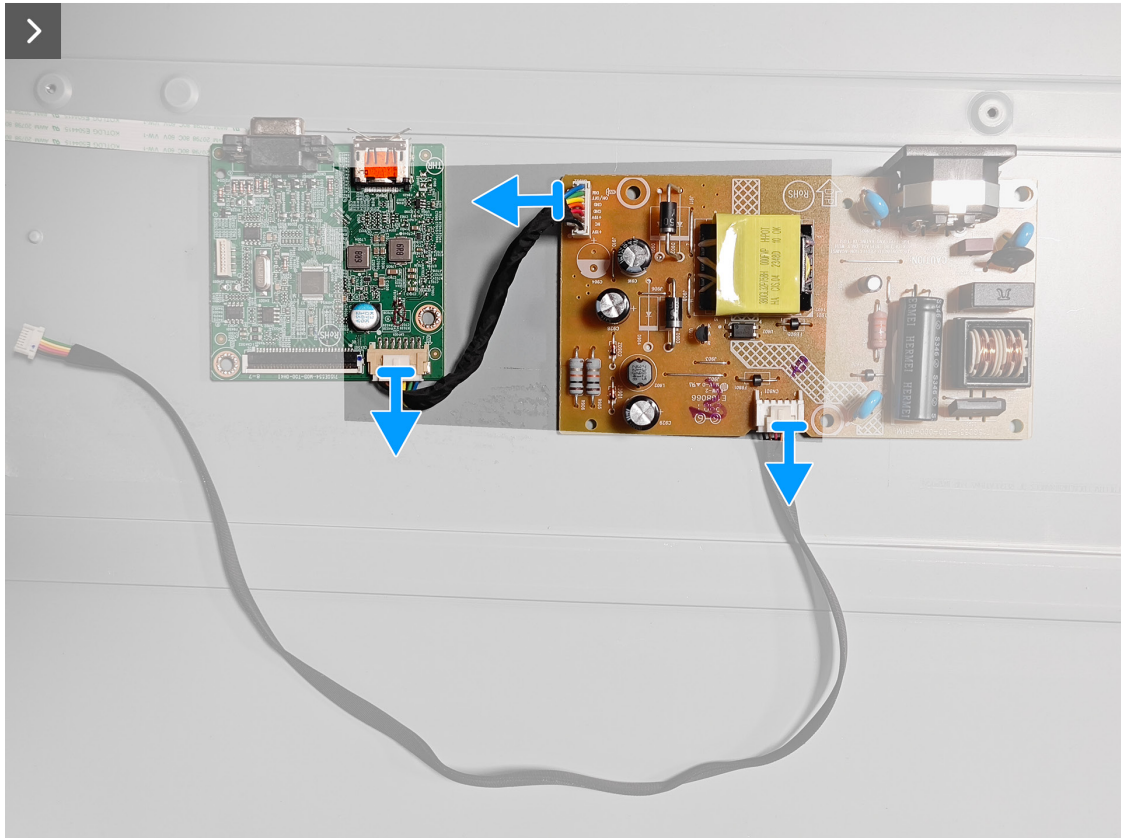
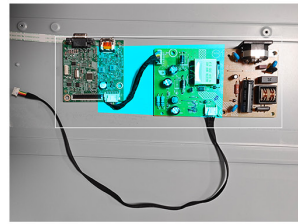


**1x**  
M4x8



3. Desconecte los dos cables del conector de la placa principal y de la placa de alimentación.

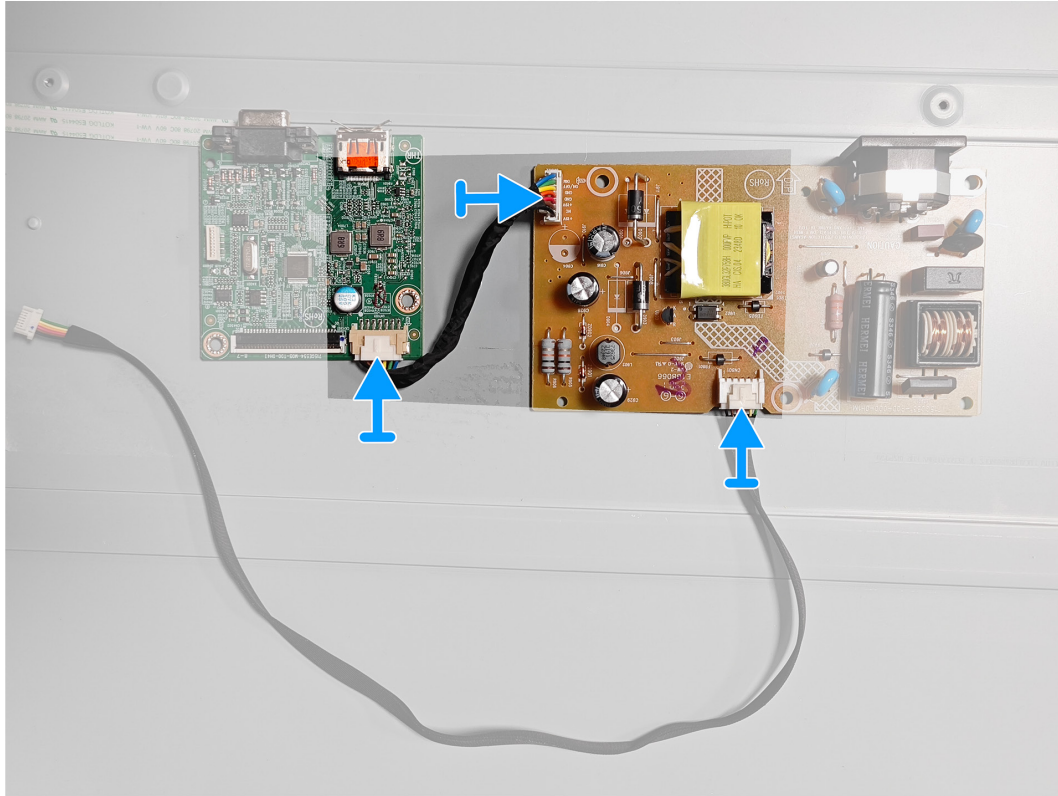
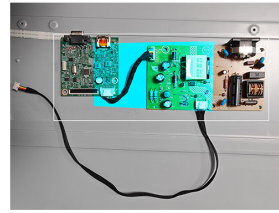




## Instalar la placa principal y la placa de alimentación

### Pasos

1. Conecte los dos cables en el conector de la placa principal y de la placa de alimentación.



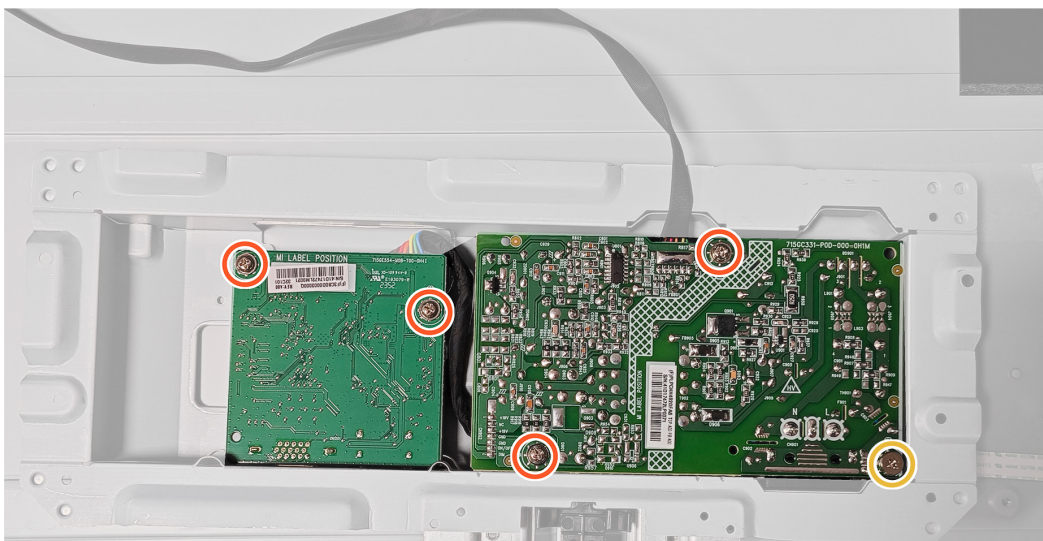
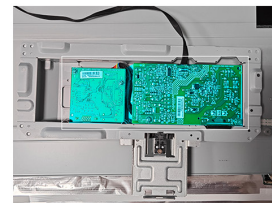
3. Vuelva a colocar los cuatro tornillos (D3x7) y un tornillo (M4x8) en la placa principal y la placa de alimentación.



**4x**  
D3x7



**1x**  
M4x8



**Pasos siguientes**

1. [Instalar el marco metálico.](#)
2. Siga el procedimiento de la sección [Después de trabajar en el interior del monitor.](#)

## Contactar con Dell

Para ponerse en contacto con Dell en referencia a ventas, soporte técnico o problemas de servicio de atención al cliente. Consulte el sitio web [www.dell.com/contactdell](http://www.dell.com/contactdell).

- ① **NOTA:** La disponibilidad varía en función del país, región o producto, y algunos servicios podrían no estar disponibles en su país.
- ① **NOTA:** Si no tiene una conexión activa a Internet, puede encontrar información de contacto acerca de su recibo de compra, factura de transporte, factura o catálogo de productos de Dell.