

Monitor Dell E2725H

Istruzioni di smontaggio

Note, precauzioni e avvisi

- ① **NOTA:** La dicitura NOTA indica informazioni importanti che contribuiscono a migliorare l'utilizzo del prodotto.
- ⚠ **PRECAUZIONE:** La dicitura PRECAUZIONE indica un danno potenziale all'hardware o perdita di dati e spiega come evitare il problema.
- ⚠ **AVVISO:** Un AVVISO segnala il potenziale di danni alle proprietà, di lesioni personali o di morte.

Indice

Istruzioni di sicurezza	3
Prima di lavorare all'interno del monitor	3
Dopo aver lavorato all'interno del monitor	3
Smontaggio e rimontaggio	4
Strumenti consigliati	4
Supporto	4
Rimozione del supporto	4
Installazione del supporto	5
Coperchio VESA	5
Rimozione del coperchio VESA	5
Installazione del coperchio VESA	6
Coperchio posteriore	7
Rimozione del coperchio posteriore	7
Installazione del coperchio posteriore	8
Scheda del tastierino	8
Rimozione della scheda del tastierino	8
Installazione della scheda del tastierino	10
Telaio in metallo	11
Rimozione del telaio in metallo	11
Installazione del telaio in metallo	12
Scheda madre e scheda di alimentazione	14
Rimozione della scheda madre e della scheda di alimentazione	14
Installazione della scheda madre e della scheda di alimentazione	16
Contattare Dell	19

Istruzioni di sicurezza

Usare le seguenti indicazioni di sicurezza per proteggere il monitor da danni potenziali e garantire la sicurezza personale. Salvo diversamente specificato, ogni procedura inclusa in questo documento presuppone che abbiate letto le informazioni sulla sicurezza fornite con il monitor.

ⓘ NOTA: Prima di utilizzare il monitor, leggere le informazioni sulla sicurezza fornite con il monitor e stampate sul prodotto. Conservare la documentazione in un luogo sicuro per riferimenti futuri.

⚠ AVVISO: L'utilizzo dei controlli, delle regolazioni o delle procedure in modo diverso da quello specificato in questo documento può esporre a scosse elettriche, pericoli elettrici e/o pericoli meccanici.

⚠ PRECAUZIONE: Il possibile effetto a lungo termine dell'ascolto di audio ad alto volume attraverso le cuffie (sul monitor che lo supportano) potrebbe causare danni alla capacità uditiva.

- Collocare il monitor su una superficie solida e maneggiarlo con cura. Lo schermo è fragile e può danneggiarsi se lasciato cadere o colpito con oggetti affilati.
- Accertarsi che il monitor abbia valori nominali elettrici tali da funzionare con l'alimentazione CA disponibile nella propria regione geografica.
- Tenere il monitor a temperatura ambiente. Condizioni di freddo o caldo eccessivo possono influire negativamente sul cristallo liquido del display.
- Collegare il cavo di alimentazione dal monitor ad una presa a muro che si trovi in prossimità e sia accessibile. Vedere Collegamento dei cavi.
- Non collocare e utilizzare il monitor su una superficie bagnata o vicino all'acqua.
- Non sottoporre il monitor a forti vibrazioni o condizioni di forte impatto. Ad esempio, non collocare il monitor all'interno di un bagagliaio.
- Scollegare il monitor se si prevede di non usarlo per un periodo di tempo prolungato.
- Per evitare scosse elettriche, non tentare di rimuovere alcun coperchio o toccare l'interno del monitor.
- Leggere con attenzione queste istruzioni. Conservare questo documento per riferimenti futuri. Attenersi a tutte le avvertenze ed istruzioni riportate sul prodotto.
- Alcuni monitor possono essere montati a parete utilizzando il supporto VESA venduto separatamente. Assicurarsi di utilizzare le specifiche VESA corrette come indicato nella sezione relativa al montaggio a parete della Guida dell'utente.

Fare riferimento al documento Informazioni sulla sicurezza, ambientali e di carattere regolamentare (SERI) in dotazione con il monitor per informazioni sulle istruzioni per la sicurezza

Prima di lavorare all'interno del monitor

Operazioni

1. Salvare e chiudere tutti i file aperti e uscire da tutte le applicazioni aperte.
 2. Spegnerne il monitor.
 3. Scollegare il monitor e tutti i dispositivi collegati dalle rispettive prese elettriche.
 4. Scollegare dal monitor tutti i dispositivi e le periferiche di rete collegati, come tastiera, mouse e dock.
- ⚠ PRECAUZIONE:** Per scollegare un cavo di rete, disinserire prima il cavo dal monitor e poi dal dispositivo di rete.
5. Rimuovere eventuali schede multimediali e dischi ottici dal monitor, se applicabile.

Dopo aver lavorato all'interno del monitor

⚠ PRECAUZIONE: Lasciare viti sparse o allentate all'interno del monitor potrebbe danneggiarlo gravemente. Protezione contro le scariche elettostatiche

Operazioni

1. Sostituire tutte le viti e assicurarsi che non rimangano viti sparse all'interno del monitor.
2. Collegare eventuali dispositivi esterni, periferiche o cavi rimossi prima di lavorare sul monitor.
3. Sostituire eventuali schede multimediali, dischi o qualsiasi altra parte rimossa prima di lavorare sul monitor.
4. Collegare il monitor e tutti i dispositivi collegati alle rispettive prese elettriche.
5. Accendere il monitor.

Smontaggio e rimontaggio

① NOTA:

Queste "Procedure di smontaggio e montaggio" sono solo per EMEA, non per altre regioni. Dell riterrà nulla la garanzia se si procede allo smontaggio dei monitor.

Strumenti consigliati

Elencare il tipo e le dimensioni degli strumenti che normalmente possono essere utilizzati per smontare il prodotto fino al punto in cui i componenti e i materiali che richiedono un trattamento selettivo possono essere rimossi.

Descrizione dello strumento:

-Cacciavite (a croce, esagonale)

-Temperino

Supporto

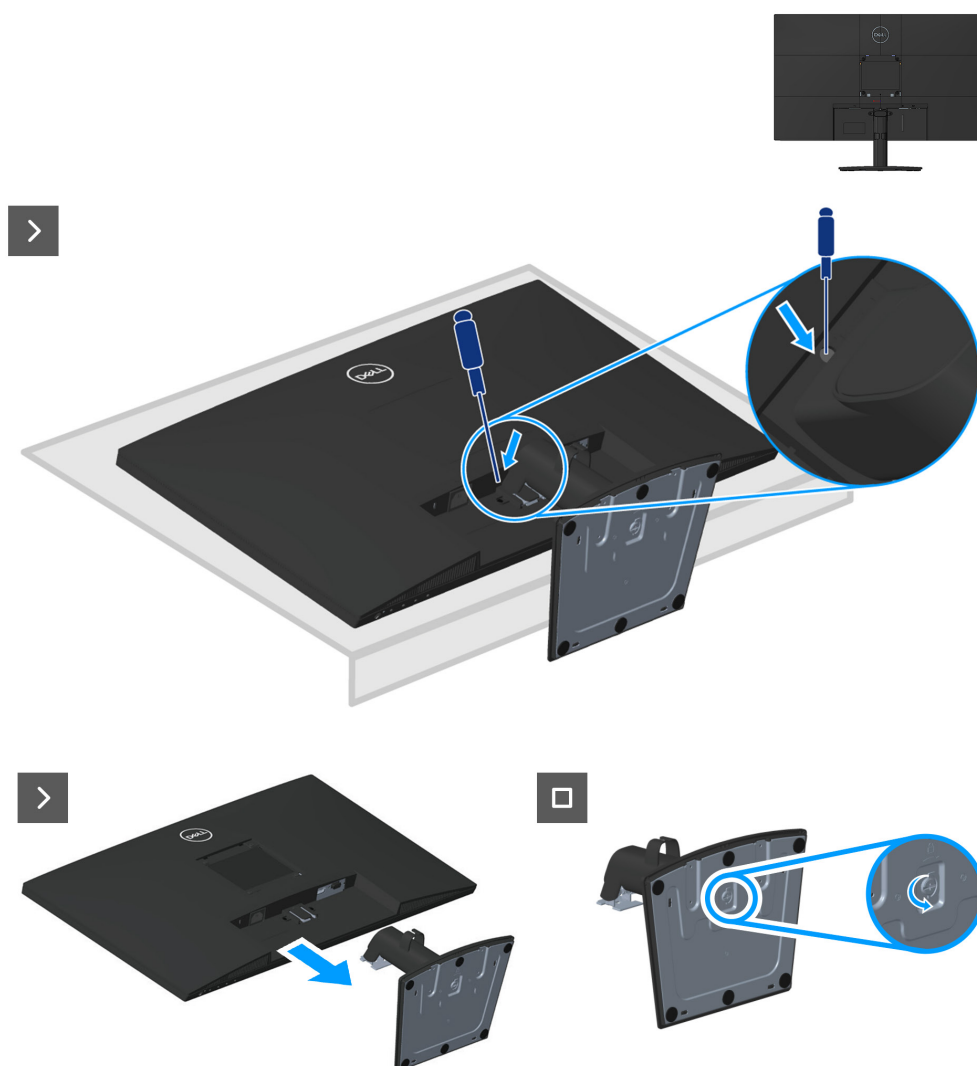
Rimozione del supporto

Prerequisiti

1. Seguire la procedura in [Prima di lavorare all'interno del monitor](#).

Operazioni

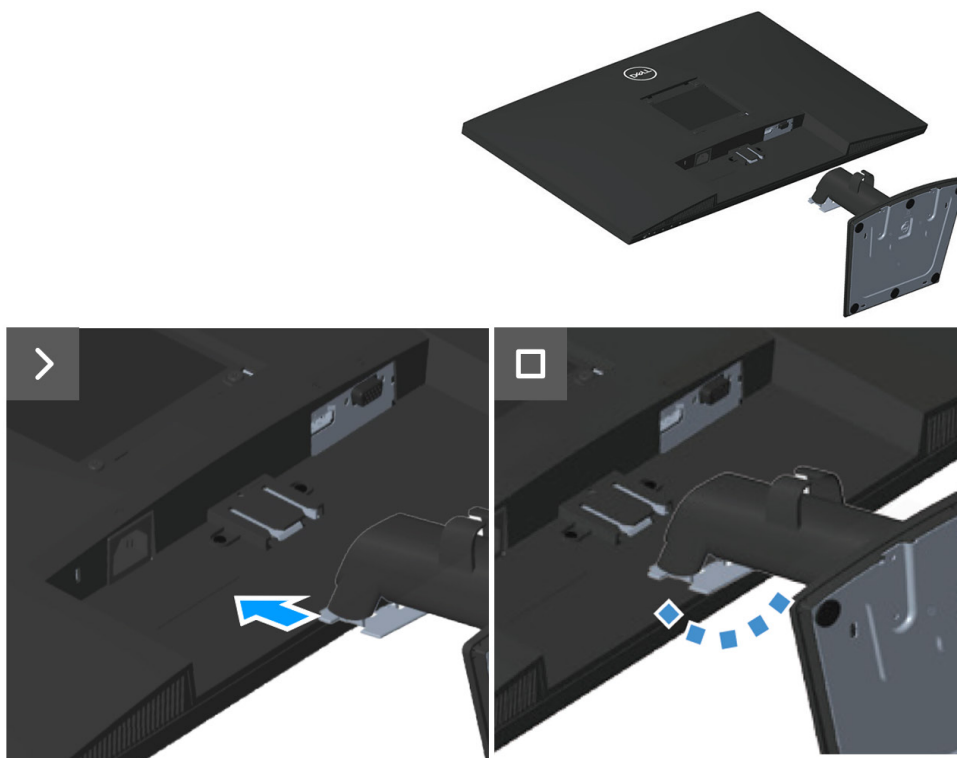
1. Collocare il monitor su un panno morbido o su un cuscino sul bordo del tavolo.
2. Utilizzare un cacciavite lungo per premere il tasto di rilascio.
3. Mentre si tiene premuto il tasto di rilascio, tirare per estrarre il supporto.



Installazione del supporto

Operazioni

1. Far scorrere le linguette sull'assieme supporto nelle fessure del monitor e premere l'assieme supporto verso il basso per farlo scattare in posizione.



Fasi successive

1. Seguire la procedura in [Dopo aver lavorato all'interno del monitor](#).

Coperchio VESA

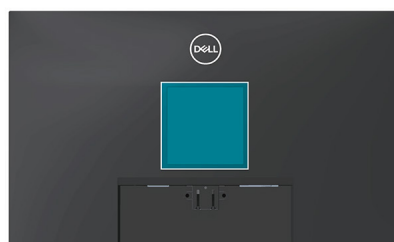
Rimozione del coperchio VESA

Prerequisiti

1. Seguire la procedura in [Prima di lavorare all'interno del monitor](#).
2. [Rimozione del supporto](#).

Operazioni

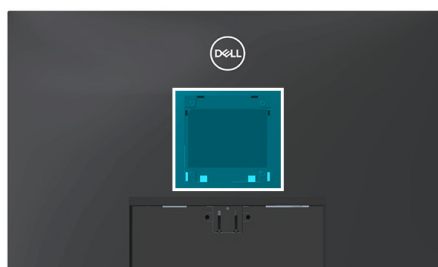
1. Premere la fossetta sul coperchio VESA per rilasciarlo dal retro del display.



Installazione del coperchio VESA

Operazioni

1. Premere il coperchio VESA per installarlo sul coperchio posteriore.



Fasi successive

1. [Installazione del supporto.](#)
2. Seguire la procedura in [Dopo aver lavorato all'interno del monitor.](#)

Coperchio posteriore

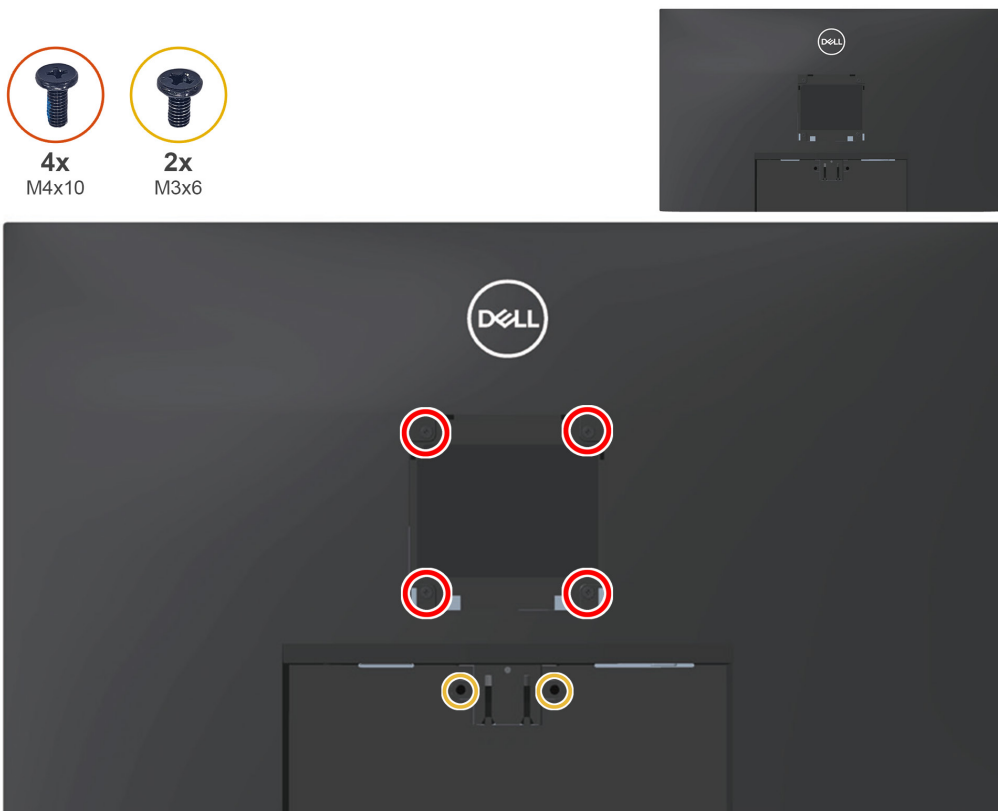
Rimozione del coperchio posteriore

Prerequisiti

1. Seguire la procedura in [Prima di lavorare all'interno del monitor](#).
2. [Rimozione del supporto](#).
3. [Rimozione del coperchio VESA](#).

Operazioni

1. Rimuovere quattro viti (M4x10) di fissaggio del coperchio posteriore al gruppo telaio.
2. Rimuovere due viti (M3x6) di fissaggio del coperchio posteriore al gruppo telaio.



3. Utilizzando il segnatoio in plastica, sollevare con un graffietto il coperchio posteriore dal bordo inferiore del monitor.

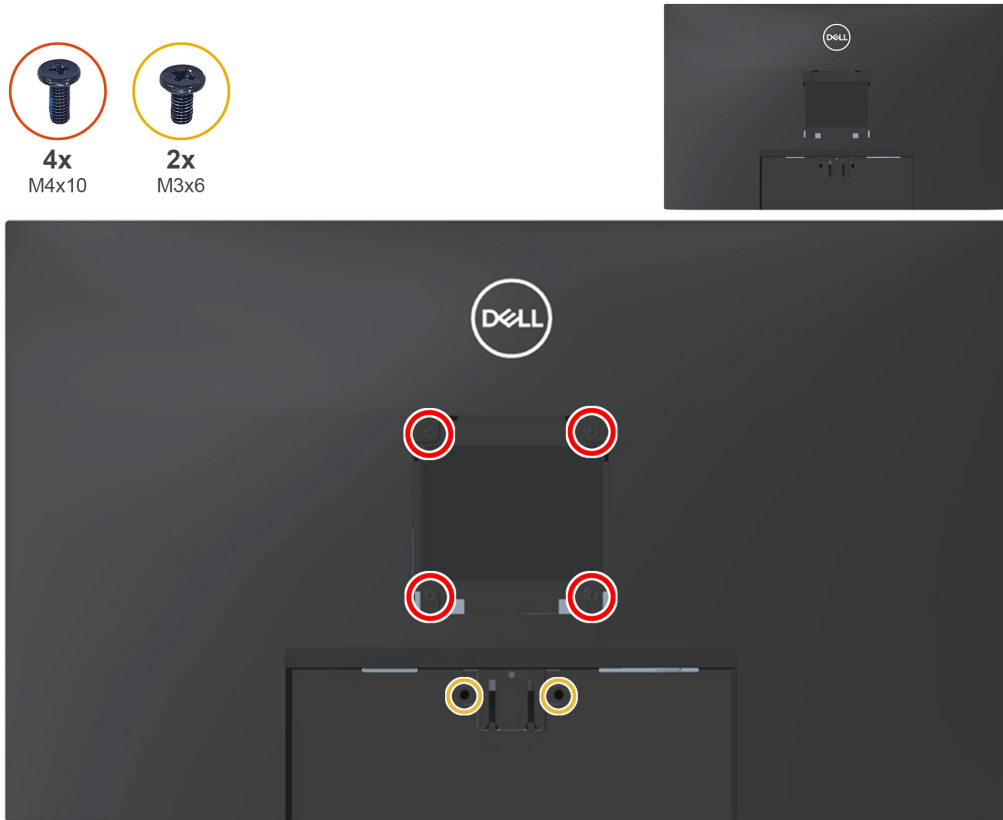


4. Sollevare e rimuovere il coperchio posteriore dal monitor.

Installazione del coperchio posteriore

Operazioni

1. Collocare e far scattare in posizione il coperchio posteriore sul gruppo telaio.
- ① **NOTA:** Allineare i fori delle viti sul coperchio posteriore con i fori delle viti sul gruppo telaio prima di applicare una leggera pressione sul coperchio posteriore.
2. Riporre quattro viti (M4x10) di fissaggio del coperchio posteriore al monitor.
3. Riporre due viti (M3x6) di fissaggio del coperchio posteriore al monitor.



Fasi successive

1. [Installazione del coperchio VESA.](#)
2. [Installazione del supporto.](#)
3. Seguire la procedura in [Dopo aver lavorato all'interno del monitor.](#)

Scheda del tastierino

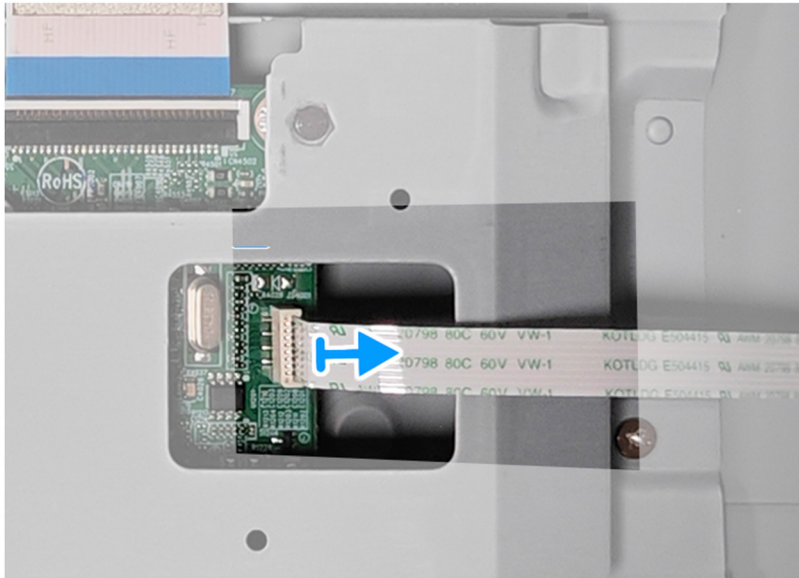
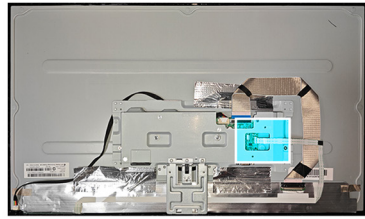
Rimozione della scheda del tastierino

Prerequisiti

1. Seguire la procedura in [Prima di lavorare all'interno del monitor.](#)
2. [Rimozione del supporto.](#)
3. [Rimozione del coperchio VESA.](#)
4. [Rimozione del coperchio posteriore.](#)

Operazioni

1. Scollegare il cavo della scheda del tastierino dal connettore sulla scheda madre.



2. Rimuovere tre viti (M2x2) sulla scheda del tastierino.



3x
M2x2



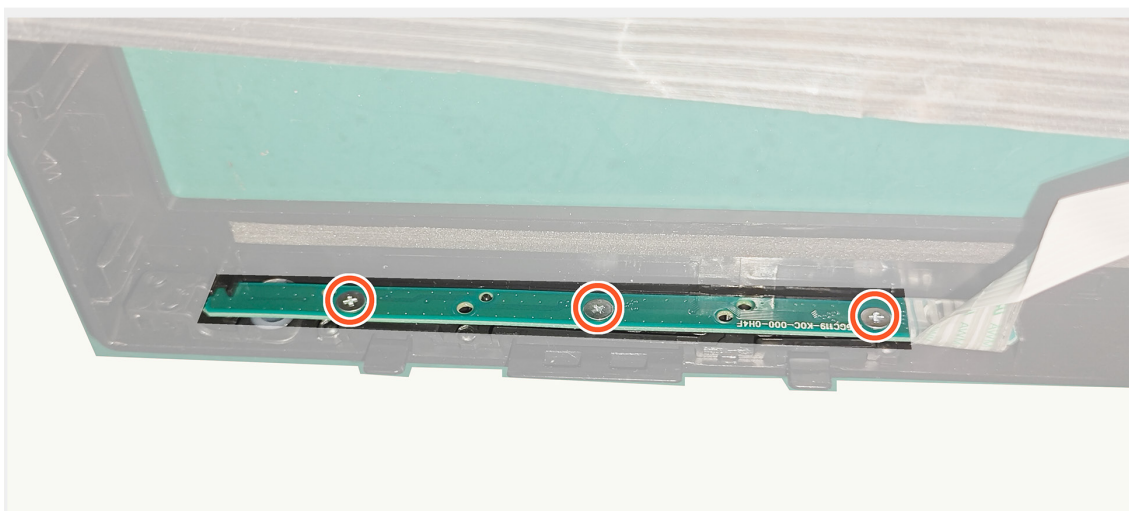
Installazione della scheda del tastierino

Operazioni

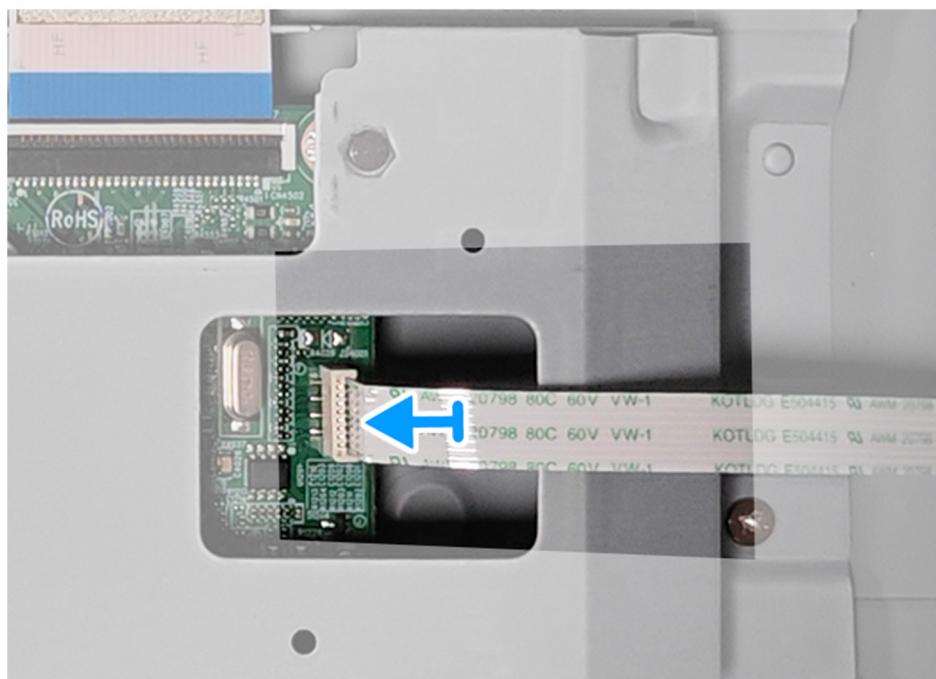
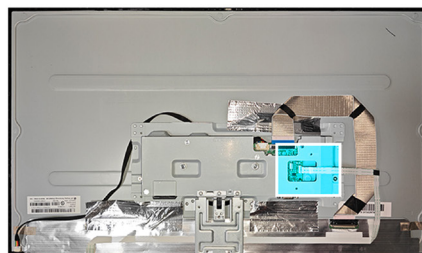
1. Riporre tre viti (M2x2) di fissaggio della scheda del tastierino al monitor.



3x
M2x2



1. Collegare il cavo della scheda del tastierino al connettore sulla scheda madre.



Fasi successive

1. [Installazione del coperchio posteriore.](#)
2. Seguire la procedura in [Dopo aver lavorato all'interno del monitor.](#)

Telaio in metallo

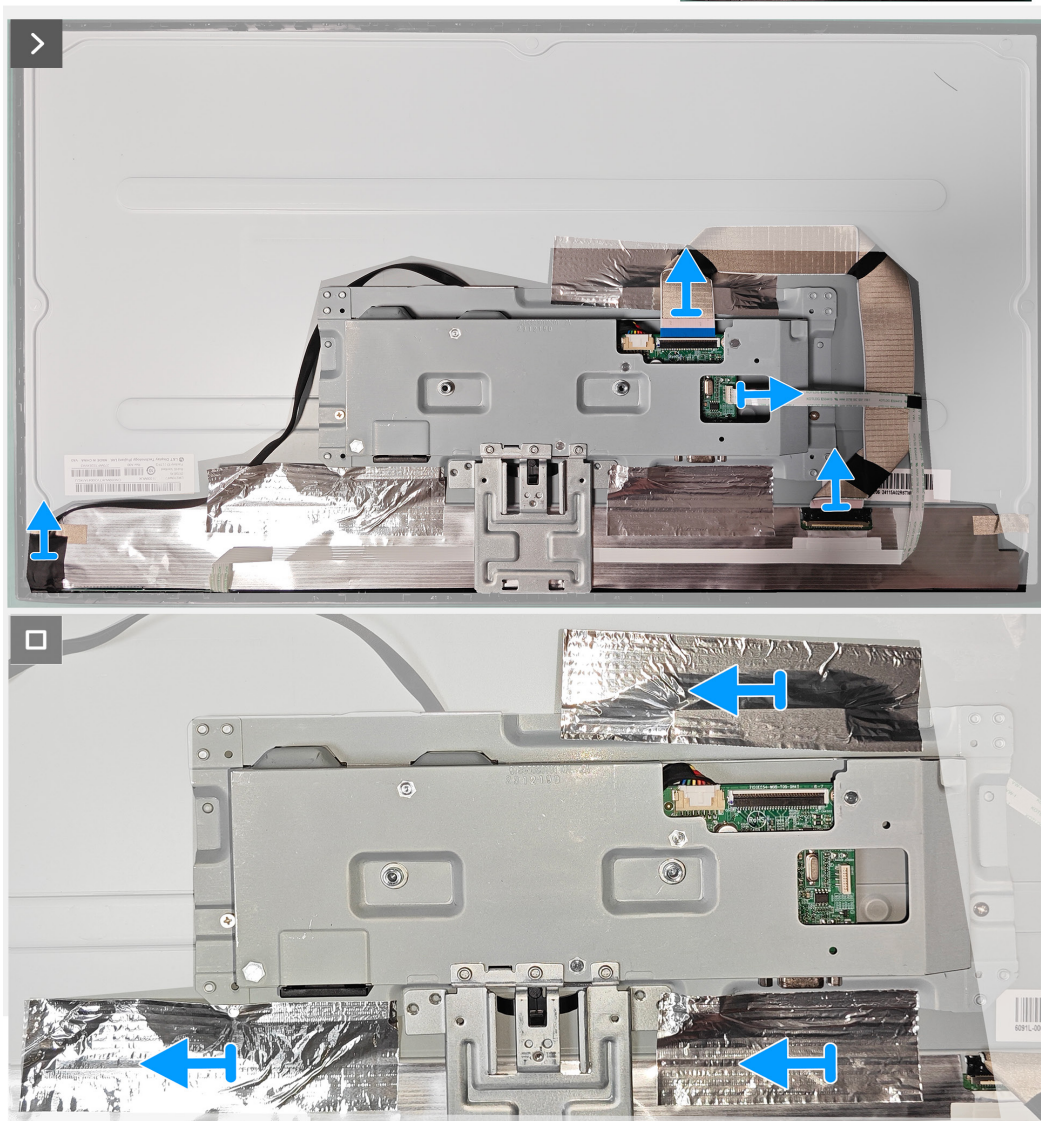
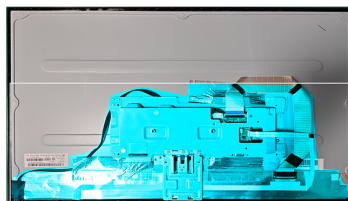
Rimozione del telaio in metallo

Prerequisiti

1. Seguire la procedura in [Prima di lavorare all'interno del monitor.](#)
2. [Rimozione del supporto.](#)
3. [Rimozione del coperchio VESA.](#)
4. [Rimozione del coperchio posteriore.](#)

Operazioni

1. Scollegare tre cavi sul connettore del pannello e della scheda madre e rimuovere tre nastri sul telaio in metallo.



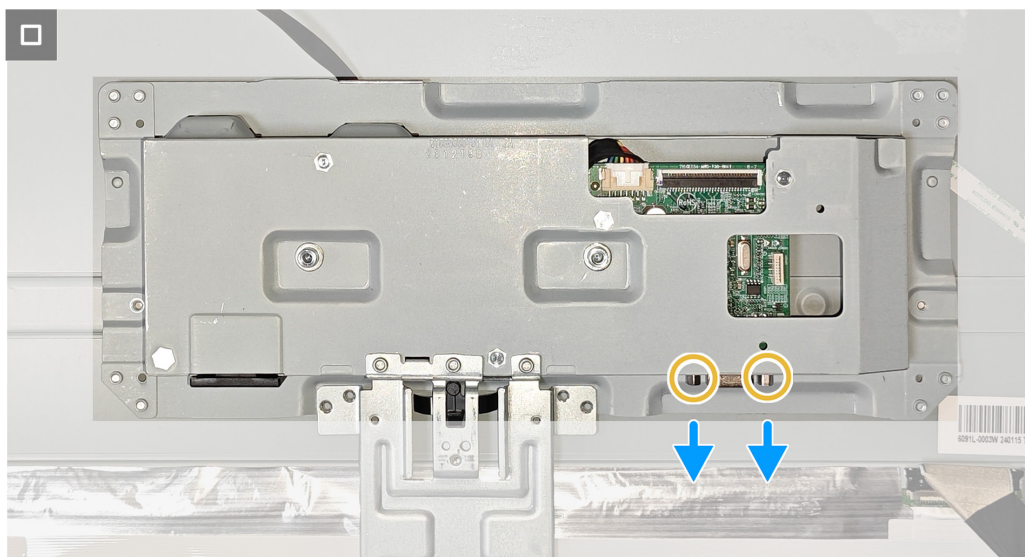
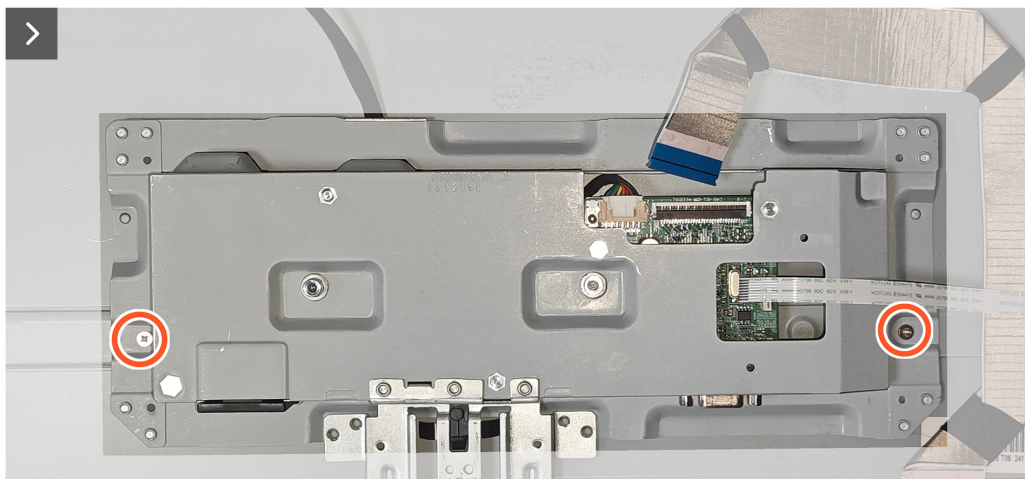
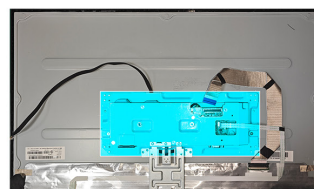
2. Rimuovere due viti (M3x2,5) sui due lati del telaio in metallo.
3. Rimuovere due viti (4-40unc) sulla porta VGA del telaio in metallo.



2x
M3x2.5



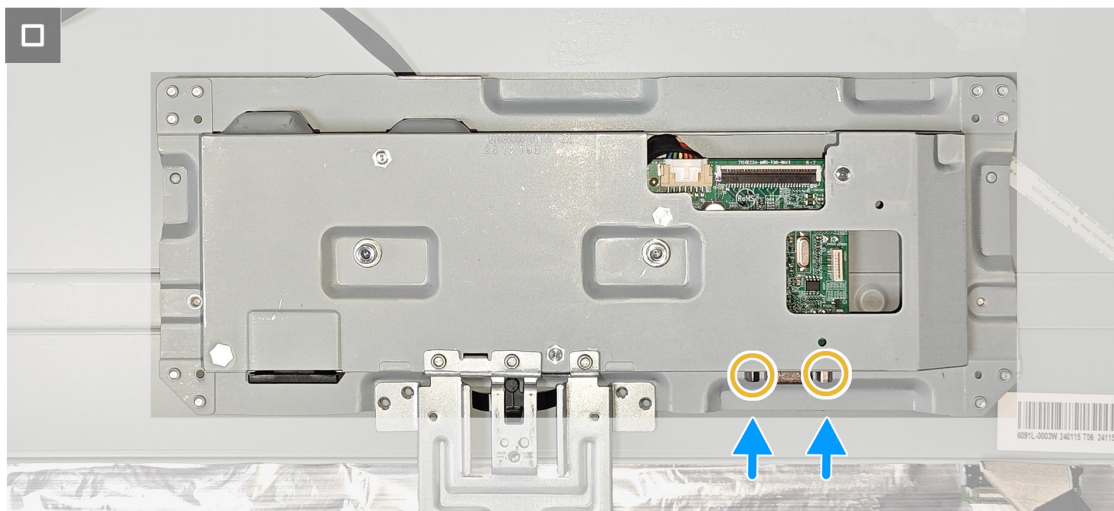
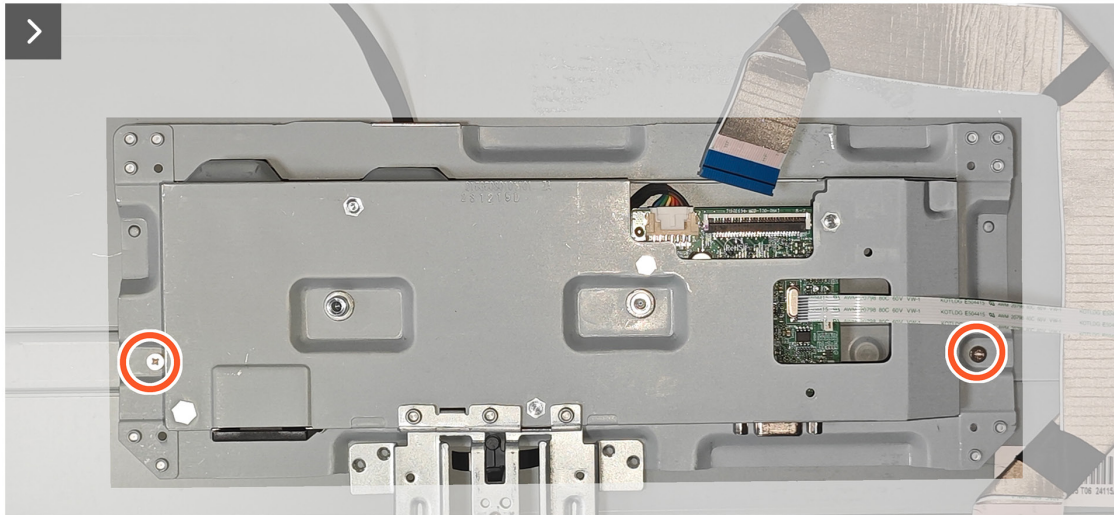
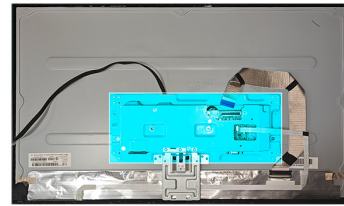
2x
4-40unc



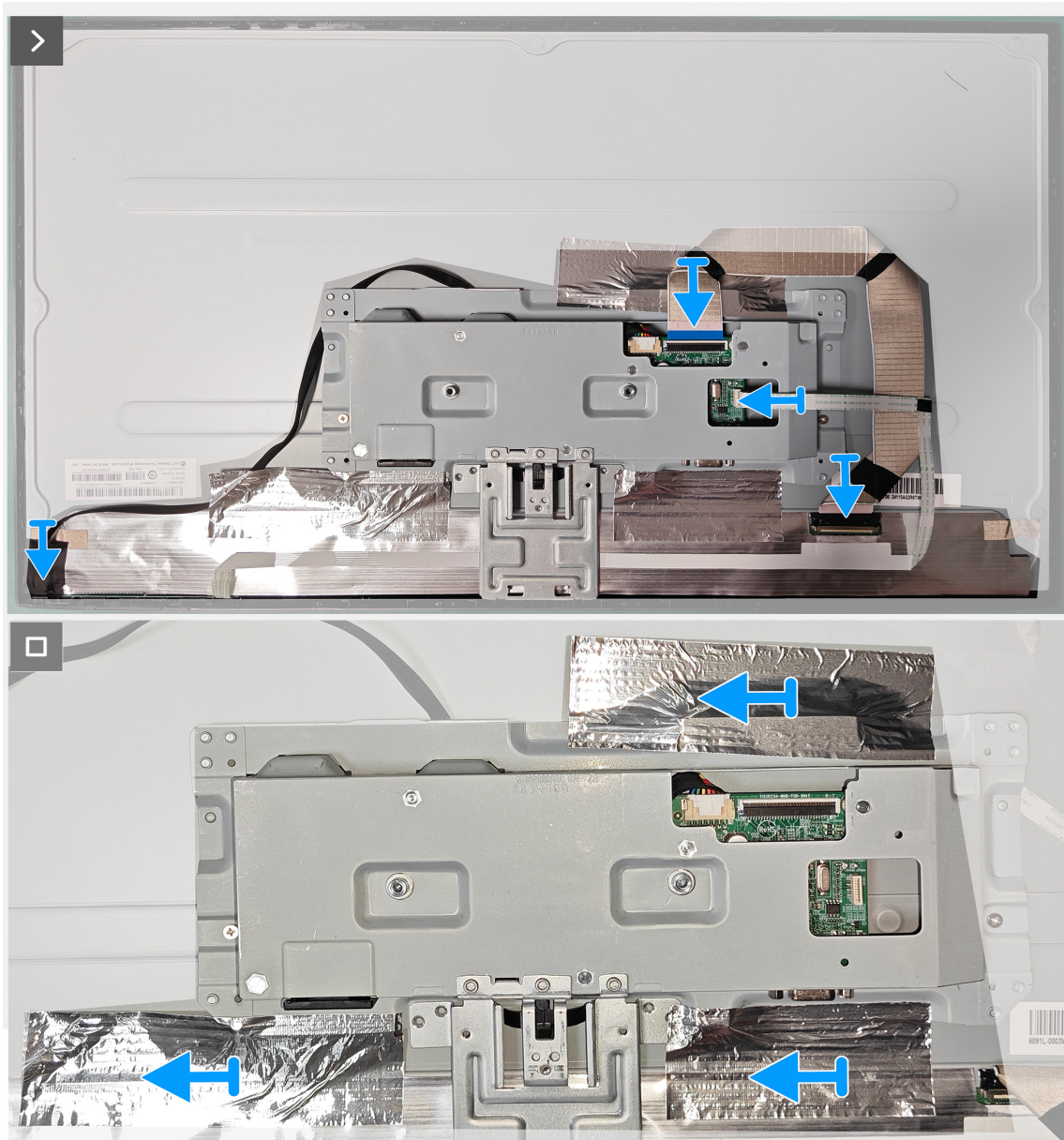
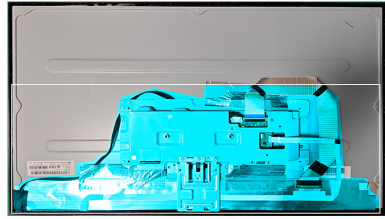
Installazione del telaio in metallo

Operazioni

1. Riporre due viti (M3x2,5) sui due lati del telaio in metallo.
2. Riporre due viti (4-40unc) sulla porta VGA del telaio in metallo.



2. Riporre tre nastri sul telaio metallico e collegare tre cavi al connettore sul pannello e sulla scheda madre.



Fasi successive

1. Installazione del coperchio posteriore.
2. Seguire la procedura in [Dopo aver lavorato all'interno del monitor.](#)

Scheda madre e scheda di alimentazione

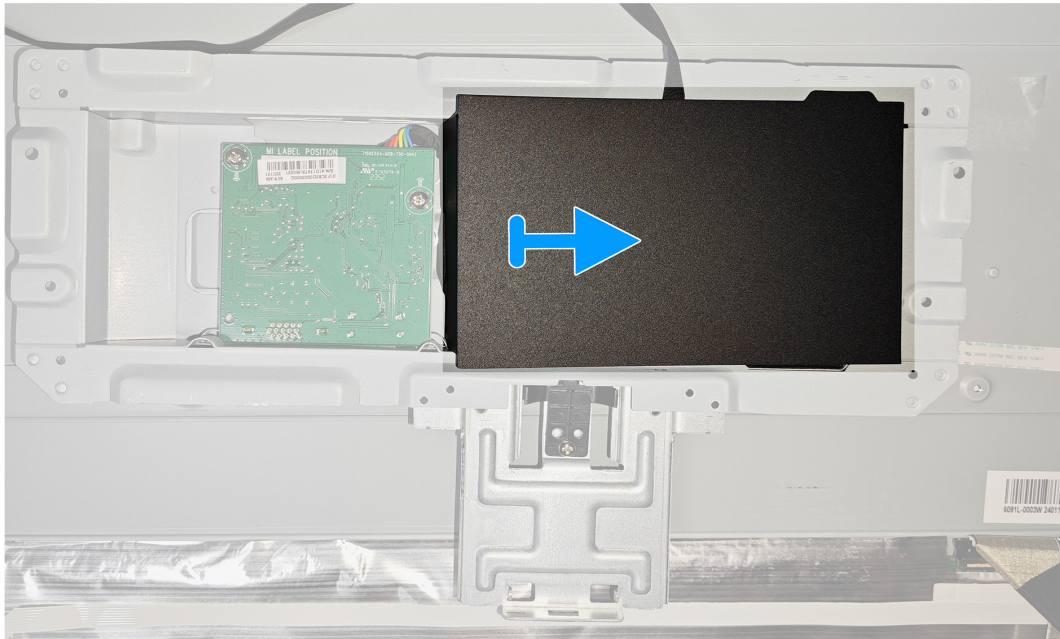
Rimozione della scheda madre e della scheda di alimentazione

Prerequisiti

1. Seguire la procedura in [Prima di lavorare all'interno del monitor.](#)
2. Rimozione del supporto.
3. Rimozione del coperchio VESA.
4. Rimozione del coperchio posteriore.
5. Rimozione del telaio in metallo.

Operazioni

1. Rimuovere il mylar dalla scheda di alimentazione.



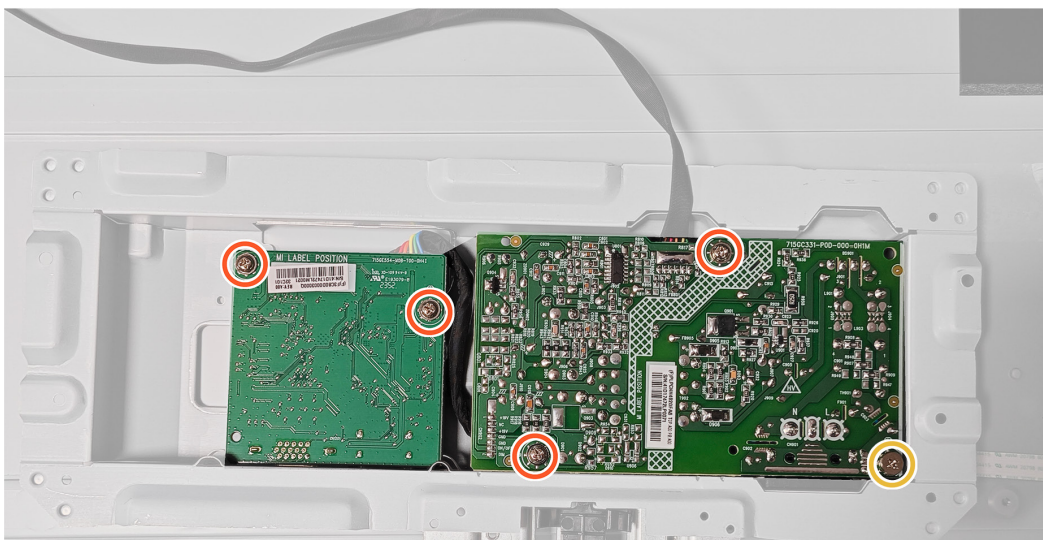
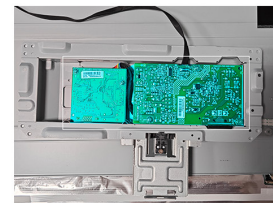
3. Rimuovere quattro viti (D3x7) e una vite (M4x8) sulla scheda madre e sulla scheda di alimentazione.



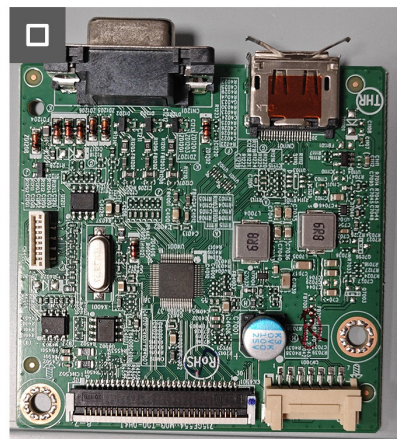
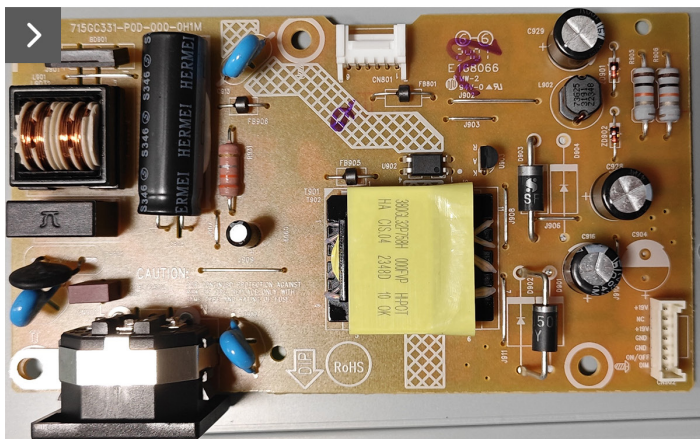
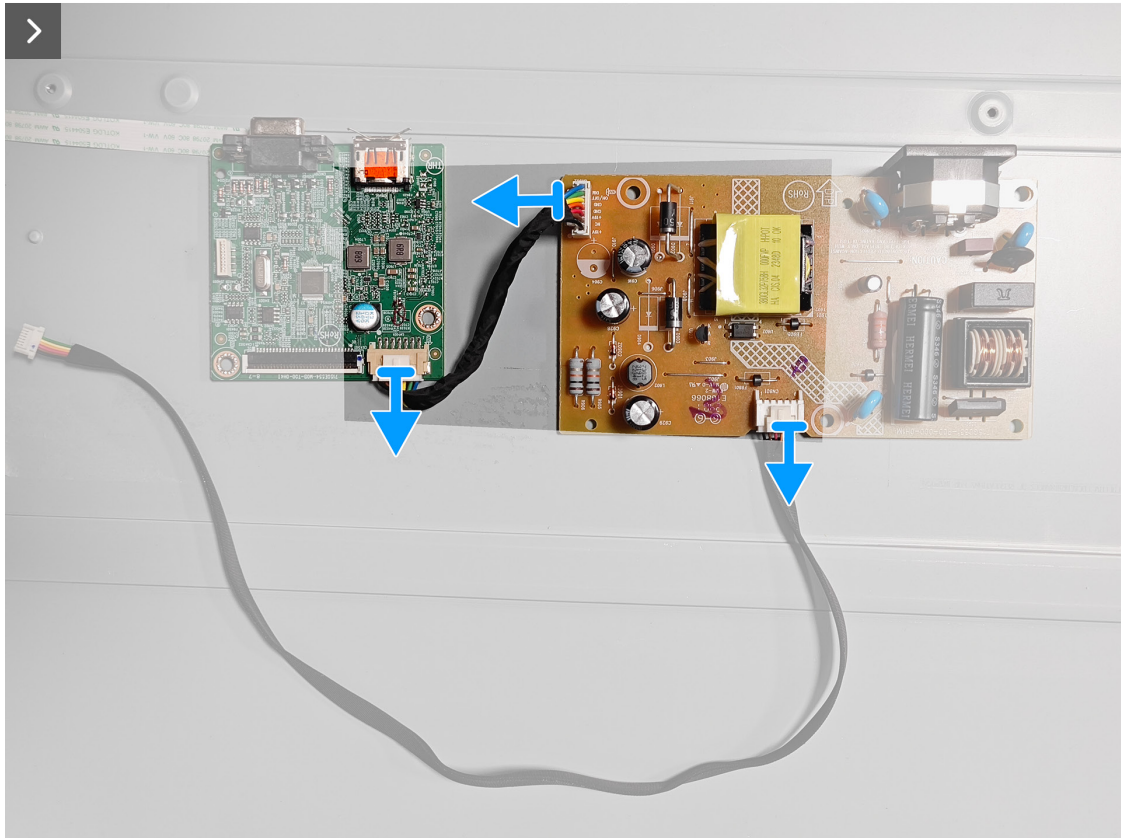
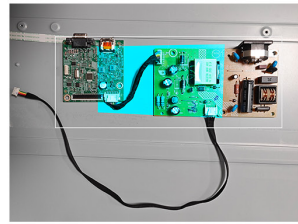
4x
D3x7



1x
M4x8



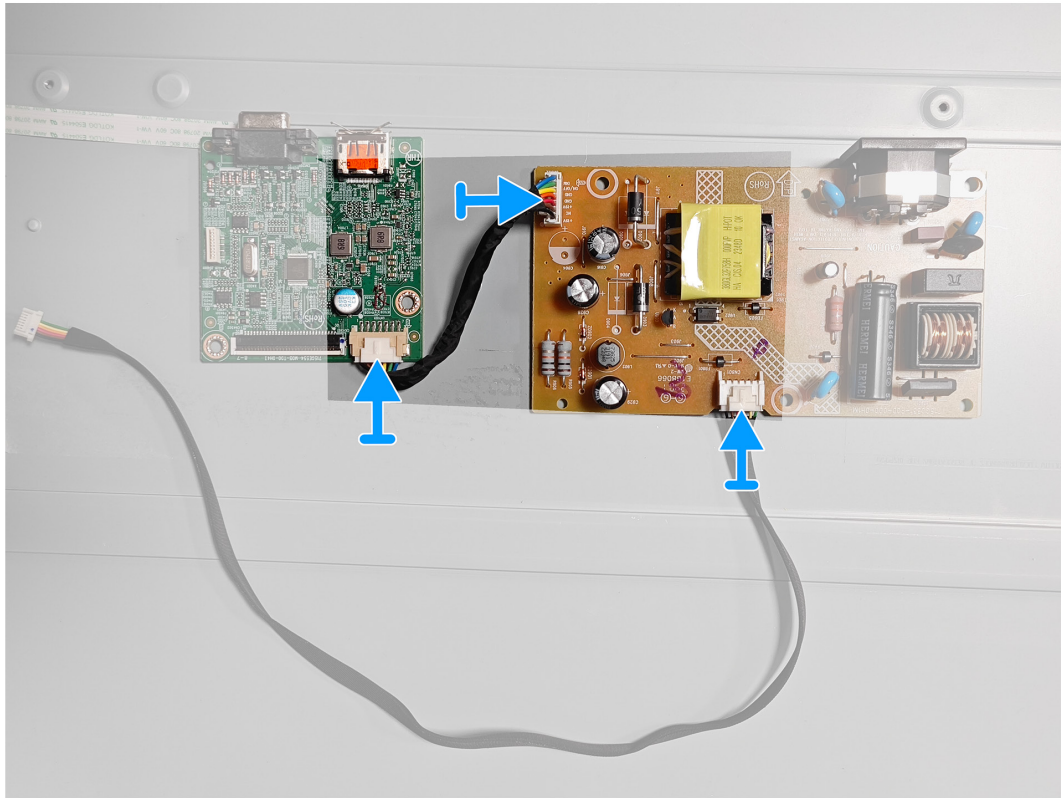
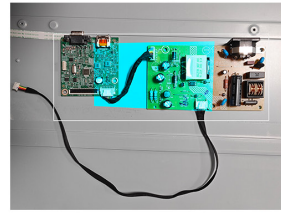
3. Scollegare due cavi dal connettore sulla scheda madre e sulla scheda di alimentazione.



Installazione della scheda madre e della scheda di alimentazione

Operazioni

1. Collegare due cavi al connettore sulla scheda madre e sulla scheda di alimentazione.



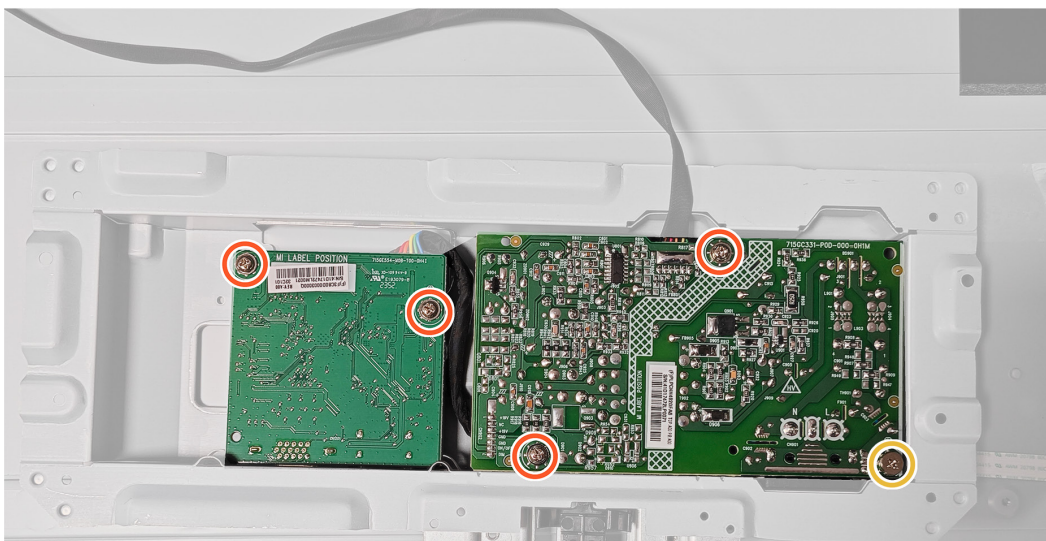
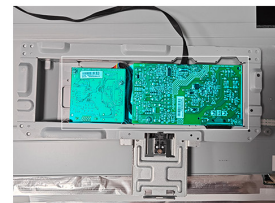
3. Riporre quattro viti (D3x7) e una vite (M4x8) sulla scheda madre e sulla scheda di alimentazione.



4x
D3x7



1x
M4x8



Fasi successive

1. [Installazione del telaio in metallo.](#)
2. Seguire la procedura in [Dopo aver lavorato all'interno del monitor.](#)

Contattare Dell

Per contattare Dell per le vendite, il supporto tecnico o per il servizio tecnico, vedere www.dell.com/contactdell.

- ① **NOTA:** La disponibilità varia in base al paese, alla regione o al prodotto e alcuni servizi potrebbero non essere disponibili nel proprio paese.
- ① **NOTA:** Se non si ha una connessione ad Internet attiva, le informazioni di contatti si possono trovare sulla fattura d'acquisto, sulla bolla d'accompagnamento del prodotto oppure nel catalogo dei prodotti Dell.