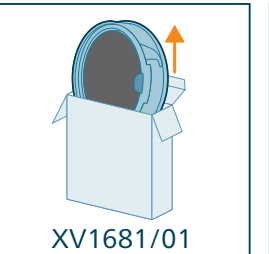


PHILIPS

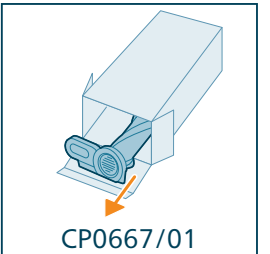
XC7057, XC7055,
XC7053



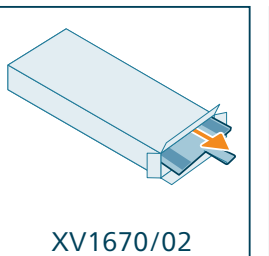
www.philips.com/support



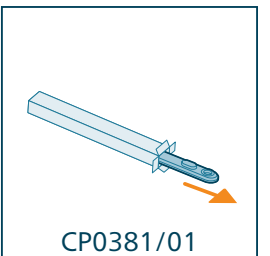
XV1681/01



CP0667/01



XV1670/02



CP0381/01

Welcome,
Get started!

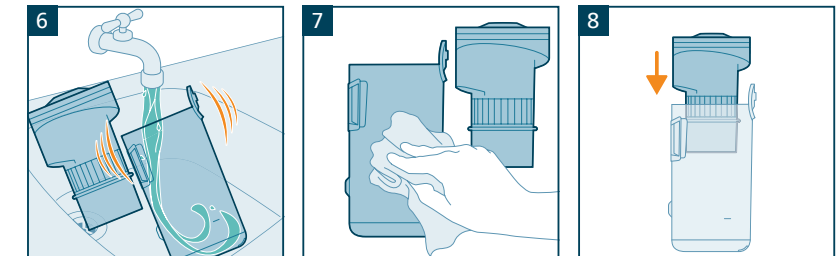
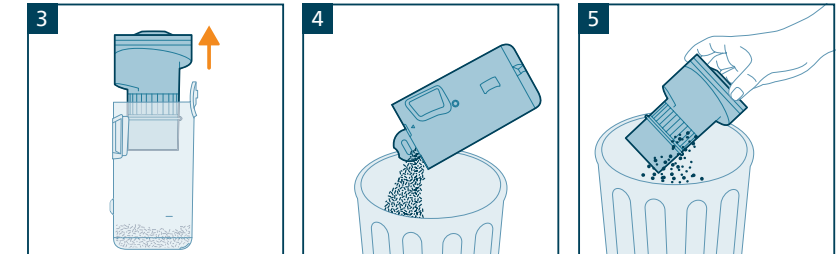
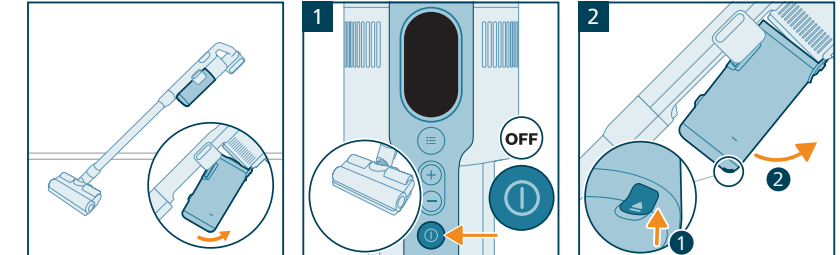
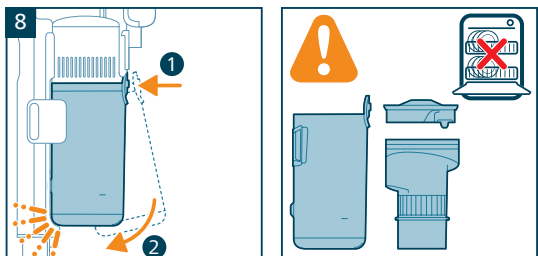
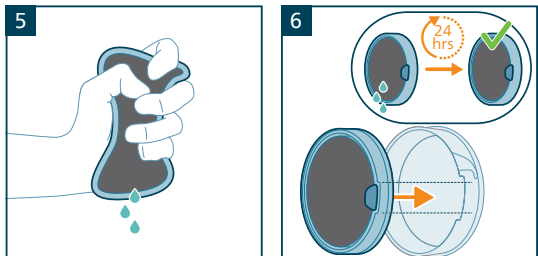
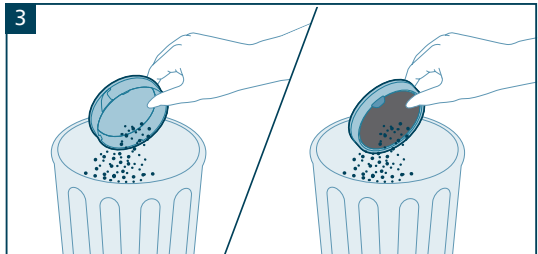
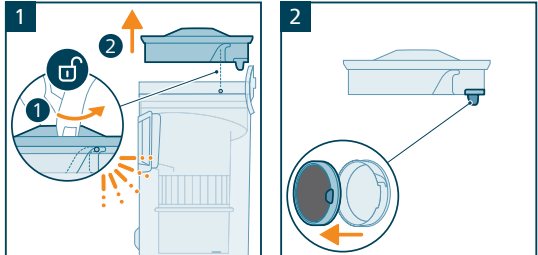
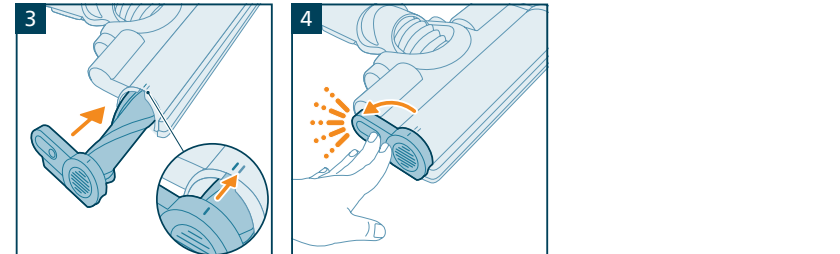
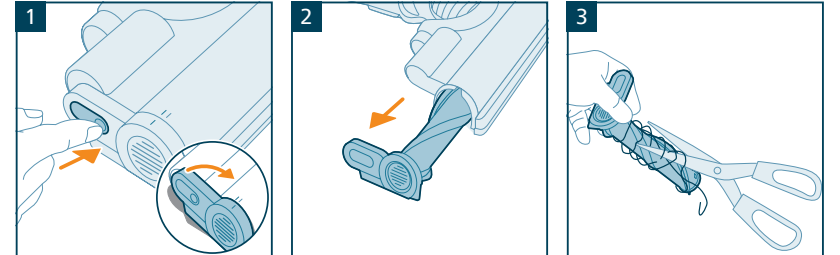


home.id/welcome

Registration
and Benefits

Quick start

Digital manual



| | | | | | |
|-----------|----------------------------------|-----------|---------------------------------------|--------------|---|
| EN | Welcome, Get started! | KK | Қош келдіңіз, ал бастайық! | SV | Välkommen. Nu sätter vi igång! |
| BG | Добре дошли, да започваме! | LT | Sveiki, pradėkite naudoti! | TR | Hoş geldiniz, haydi başlayalım! |
| CS | Vítáme vás v sekci Začínáme! | LV | Laipni lūgti, viss gatavs lietošanai! | UK | Вітаємо, розпочнімо! |
| DA | Velkommen, kom godt i gang! | NL | Welkom, aan de slag! | MK | Добре дојдовте, започнете со употребла! |
| DE | Willkommen! Legen Sie los! | NO | Velkommen, kom i gang! | ID | Selamat datang, silakan memulai! |
| EL | Καλωσήρθατε, ας ξεκινήσουμε! | PL | Witaj, zaczynajmy! | KO | 환영합니다. 지금 시작하세요! |
| ES | ¡Hola, empiezo! | PT | Bem-vindo, vamos começar! | MS-MY | Selamat datang, mari bermula! |
| ET | Tere tulemast, alustage! | RO | Bine ai venit, începe! | VI | Chào mừng, Bắt đầu! |
| FI | Tervetuloa, aloitetaan! | RU | Добро пожаловать, приступим! | SC | 歡迎您，讓我們開始吧！ |
| FR | Bienvenue, débutez ! | SK | Vitajte, začíname! | TC | 歡迎 · 馬上開始！ |
| HR | Dobro došli, započnite! | SL | Dobrodošli, začnite! | FA | خوش آمدید، شروع کنید! |
| HU | Üdvözlök! Kezdjünk is hozzá! | SQ | Mirë se vini, fillojmë! | AR | أهلاً بك، تفضل وأبدأ الاستخدام! |
| IT | Ti diamo il benvenuto. Iniziamo! | SR | Dobro došli, započnite! | TH | ยินดีต้อนรับ เริ่มใช้งานเลย! |

| | | | | | |
|-----------|-----------------------------|-----------|-------------------------------|--------------|------------------------------|
| EN | Registration and Benefits | KK | Тиркелу және артықшылықтар | SV | Registrering och fördelar |
| BG | Регистрация и предимства | LT | Registracija ir privalumai | TR | Kayıt ve Avantajlar |
| CS | Registrace a výhody | LV | Reģistrācija un priekšrocības | UK | Рєєстрація та переваги |
| DA | Registrering og fordele | NL | Registratie en voordelen | MK | Рєєстрација и повољности |
| DE | Registrierung und Vorteile | NO | Registrering og fordeler | ID | Pendaftaran dan Manfaat |
| EL | Δήλωση και πλεονεκτήματα | PL | Rejestracja i korzyści | KO | 등록 및 혜택 |
| ES | Registro y ventajas | PT | Registo e vantagens | MS-MY | Pendaftaran dan Manfaat |
| ET | Registreerimine ja eelised | RO | Înregistrare și beneficii | VI | Đăng ký và lợi ích |
| FI | Rekisteröinti ja edut | RU | Рєєстрация и преимущества | SC | 注册和权益 |
| FR | Enregistrement et avantages | SK | Registrácia a výhody | TC | 註冊與權益 |
| HR | Registracija i prednosti | SL | Registracija in ugodnosti | FA | ثبتنام و فواید آن |
| HU | Regisztráció és előnyök | SQ | Regjistrimi dhe përfitimet | AR | التسجيل والمزايا |
| IT | Registrazione e vantaggi | SR | Registracija i prednosti | TH | การลงทะเบียนและสิทธิประโยชน์ |

| | | | | | | | |
|-----------|------------------|-----------|---------------------------|-----------|------------------|--------------|-------------------------|
| EN | Quick start | HR | Brzo pokretanje | RO | Pornire rapidă | ID | Mulai cepat |
| BG | Бърз старт | HU | Gyorsindítás | RU | Начало работы | KO | 빠른 시작 |
| CS | Rychlý start | IT | Guida rapida | SK | Rýchle spustenie | MS-MY | Mula pantas |
| DA | Lynstart | KK | Жылдам бастау | SL | Hitri začetek | VI | Hướng dẫn sử dụng nhanh |
| DE | Schnellstart | LT | Greitisis įjungimas | SQ | Hapat e parë | SC | 快速入门 |
| EL | Σύντομος οδηγός | LV | Īsi norādījumi lietošanai | SR | Brzo pokretanje | TC | 快速入門 |
| ES | Inicio rápido | NL | Snel aan de slag | SV | Snabbstart | FA | شروع سریع |
| ET | Kiirkäivitamine | NO | Hurtigstart | TR | Hızlı başlangıç | AR | البداة السريعة |
| FI | Pikaopas | PL | Szybki start | UK | Короткий поєбник | TH | เริ่มต้นด่วน |
| FR | Démarrage rapide | PT | Início rápido | MK | Брз почеток | | |

| | | | | | | | |
|-----------|--------------------------|-----------|----------------------------------|-----------|-------------------------|--------------|-----------------------|
| EN | Digital manual | HR | Digitalni priručnik | RO | Manual digital | ID | Manual digital |
| BG | Дигитално ръководство | HU | Digitális kézikönyv | RU | Цифровое руководство | KO | 디지털 설명서 |
| CS | Digitální příručka | IT | Manuale digitale | SK | Digitálna príručka | MS-MY | Manual digital |
| DA | Digital manual | KK | Цифрлык нускаулык | SL | Digitalni priručnik | VI | Hướng dẫn kỹ thuật số |
| DE | Digitales Handbuch | LT | Skaitmeninis vadovas | SQ | Manuali digjital | SC | 数字手册 |
| EL | Ψηφιακό εγχειρίδιο | LV | Digitalā rokasgrāmata | SR | Digitalno uputstvo | TC | 數位手冊 |
| ES | Manual digital | NL | Digitale handleiding | SV | Digital användarhandbok | FA | راهنمای دیجیتال |
| ET | Digitaalne kasutusjuhend | NO | Digital håndbok | TR | Dijital kılavuz | AR | الدليل الرقمي |
| FI | Digitaalinen käyttöopas | PL | Elektroniczna instrukcja obsługi | UK | Цифровий посібник | TH | คู่มือดิจิทัล |
| FR | Manuel numérique | PT | Manual digital | MK | Дигитално упатство | | |



100% recycled paper
100% papier recyclé

