

Souris silencieuse Dell MS355

Guide de l'utilisateur

Remarques, mises en garde et avertissements

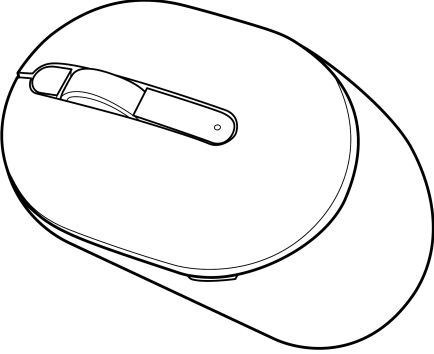
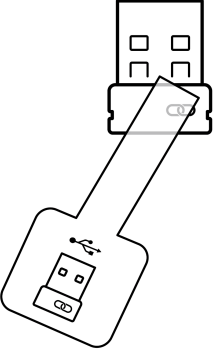

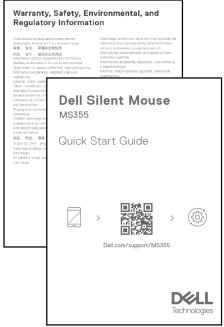
- ① **REMARQUE** : Une REMARQUE signale des informations importantes qui vous aideront à mieux utiliser votre produit.
- △ **ATTENTION** : **ATTENTION est une mise en garde qui indique un risque de dommage matériel ou de perte de données et vous indique comment éviter le problème.**
- ⚠ **AVERTISSEMENT** : **Un AVERTISSEMENT indique un risque de dommage matériel, de blessure ou de décès.**

Sommaire

Contenu de la boîte	4
Caractéristiques.....	5
Gestionnaire de périphériques Dell.....	6
Configuration de la souris sans fil	6
Connecter la souris sans fil	8
Connecter votre souris en utilisant le récepteur USB Dell Secure Link	8
Connecter votre souris sans fil en utilisant Bluetooth.....	9
Connecter votre souris sans fil en utilisant Dell Pair.....	10
Connecter votre souris sans fil en utilisant Swift Pair.....	10
Ajouter un appareil.....	11
Spécifications.....	12
Dépannage	13
Informations statutaires	17
Garantie	17
Garantie limitée et politique de retour	17
Pour les clients des américains :	17
Pour les clients d'Europe, du Moyen-Orient et d'Afrique :	17
Pour les clients non américains :	17

Contenu de la boîte

Tableau 1. Composants et descriptions de la souris.

Image des composants	Descriptions des composants
	Souris silencieuse Dell
	Récepteur USB Dell Secure Link
	Pile (type AA)
	Documents

Caractéristiques

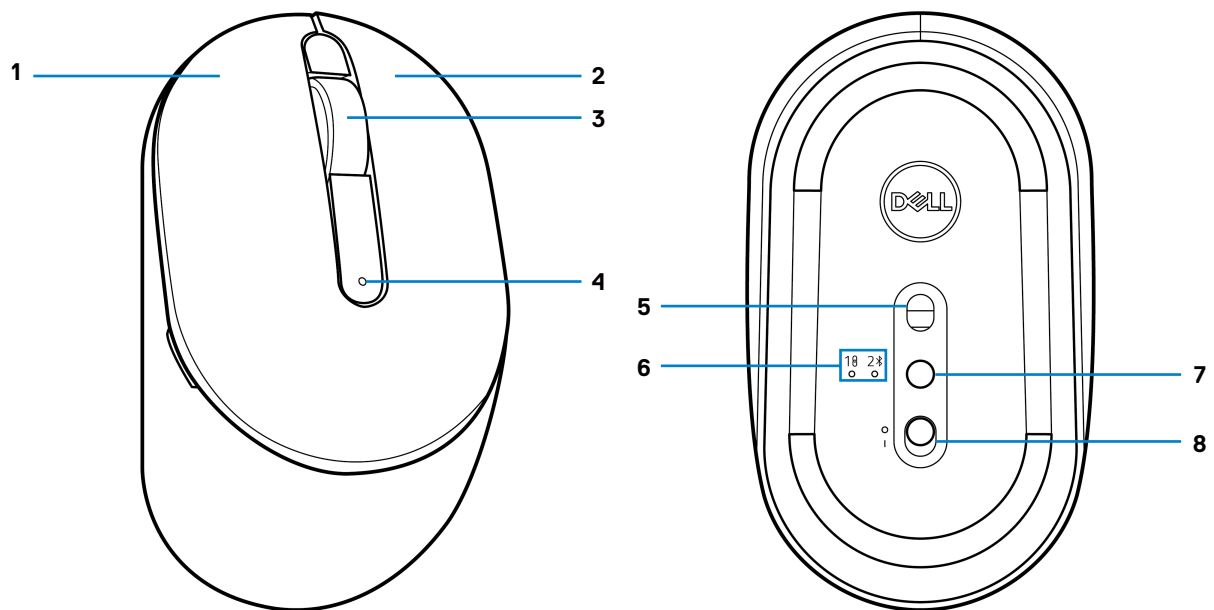


Figure 1. Caractéristiques de la souris

Tableau 2. Caractéristiques de la souris.

Légende	Description
1	Bouton gauche
2	Bouton droit
3	Bouton du milieu et molette de défilement
4	Indicateur DEL de batterie faible
5	Capteur optique
6	Indicateurs DEL du mode de connexion
7	Bouton de mode de connexion
8	Interrupteur d'alimentation

Gestionnaire de périphériques Dell

Le logiciel Gestionnaire de périphériques Dell vous permet d'effectuer les opérations suivantes :

- L'onglet Action permet d'attribuer des raccourcis de programme aux boutons ou touches programmables de l'appareil.
 - Définir le bouton principal de la souris (gauche ou droit) (pour la souris uniquement).
 - Ajuster la sensibilité de la souris par les réglages du logiciel DPI (pour la souris uniquement).
 - Ajuster le taux d'interrogation (pour la souris uniquement).
- L'onglet Info permet d'afficher des informations sur l'appareil, telles que la version du micrologiciel et l'état de la batterie.
- Installer les dernières mises à jour du micrologiciel de vos appareils.
- Connecter des appareils supplémentaires via le récepteur USB Dell Secure Link ou directement à votre ordinateur via Bluetooth.

Pour plus d'informations, consultez le guide de l'utilisateur du Gestionnaire de périphériques Dell sur la page du produit à l'adresse www.dell.com/support.

Configuration de la souris sans fil

1. Localisez la fente sur le côté du couvercle de la souris. Soulevez le couvercle de la souris du bout du doigt.

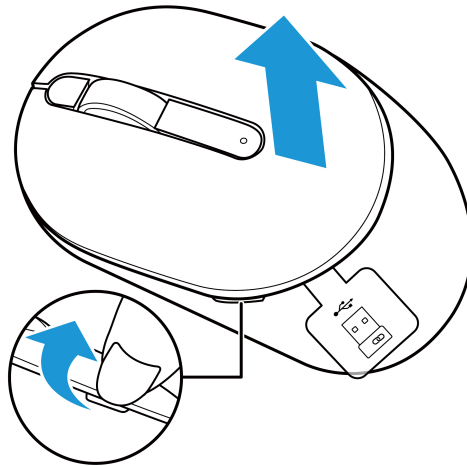


Figure 2. Retirer le couvercle de la souris

2. Retirez le récepteur USB Dell Secure Link de son compartiment.

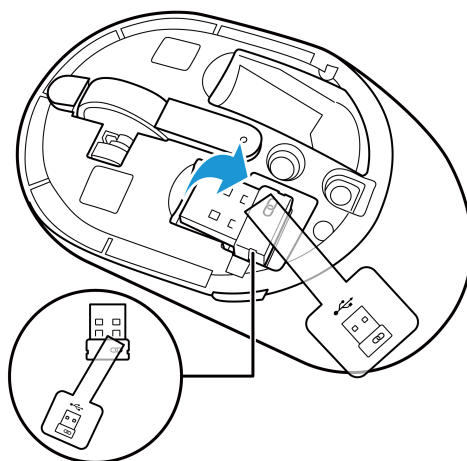


Figure 3. Retirer le récepteur USB Dell Secure Link

3. Installez la pile AA dans le compartiment à pile.

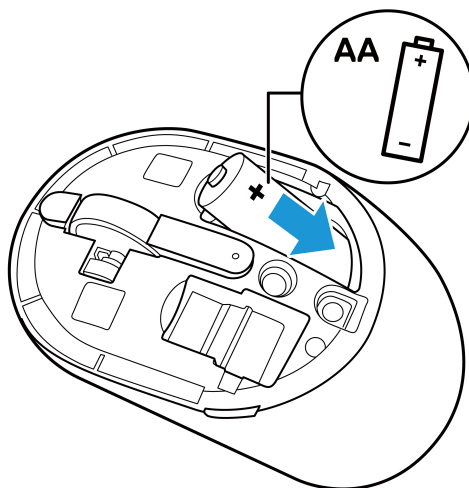


Figure 4. Installer la pile

4. Remettez le couvercle de la souris en place.

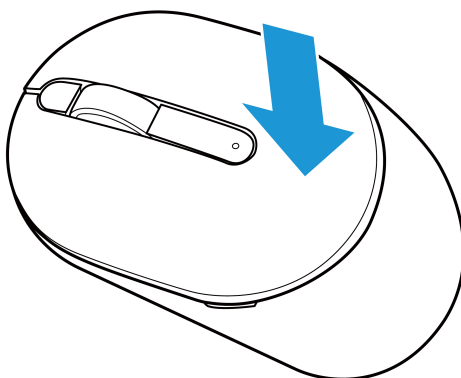


Figure 5. Replacer le couvercle de la souris

5. Faites glisser l'interrupteur d'alimentation pour mettre la souris sous tension.

REMARQUE : Veillez à ce que la distance entre votre ordinateur et la souris ne dépasse pas dix mètres.

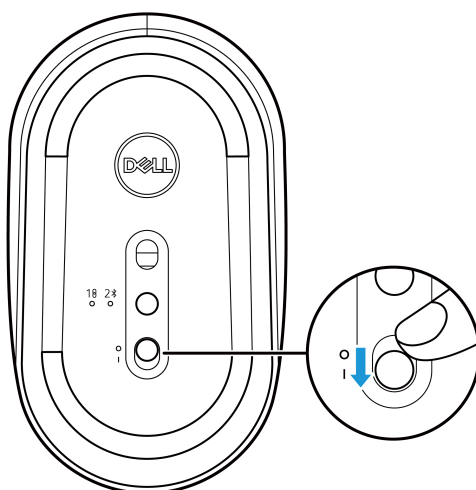


Figure 6. Mettre la souris en marche

Connecter la souris sans fil

Votre souris sans fil Dell peut être connectée à des appareils en utilisant le récepteur USB Dell Secure Link ou Bluetooth. Vous pouvez connecter et basculer entre un ordinateur portable, un ordinateur de bureau ou tout appareil mobile compatible.

Connecter votre souris en utilisant le récepteur USB Dell Secure Link

Pour connecter votre souris à l'aide du récepteur USB Dell Secure Link, connectez le récepteur USB Dell Secure Link au port USB de votre ordinateur.

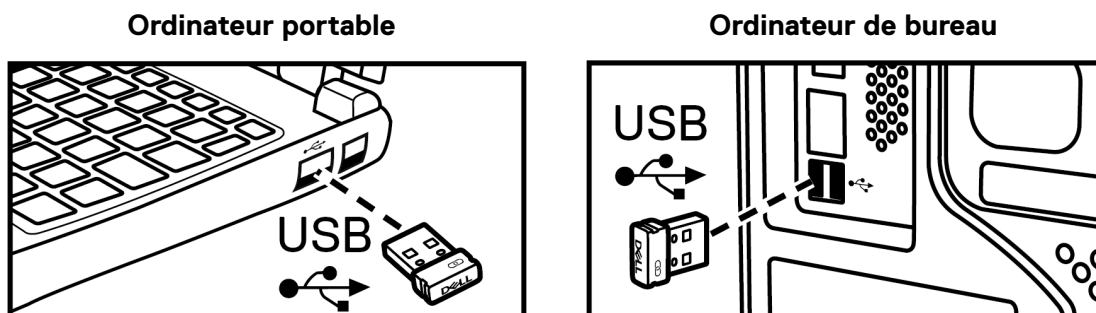


Figure 7. Connecter le récepteur USB Dell Secure Link

L'indicateur DEL du mode de connexion (1) de la souris s'allume pendant 30 secondes pour indiquer que le processus de connexion est en cours, puis s'éteint.

La souris est connectée à votre ordinateur.

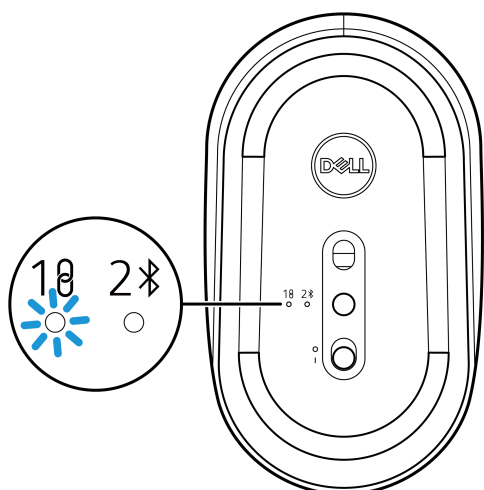


Figure 8. Connexion de la souris en cours



Figure 9. Le processus de connexion de la souris est terminé

REMARQUE : Un adaptateur USB-C vers USB-A (vendu séparément) est nécessaire si votre ordinateur ne prend pas en charge le port USB-A.

REMARQUE : L'appareil RF est pré-équipé en usine.

Connecter votre souris sans fil en utilisant Bluetooth

① **REMARQUE :** Avant de connecter votre souris sans fil en utilisant Bluetooth, assurez-vous de mettre à jour le pilote Bluetooth sur votre ordinateur Dell. Pour plus d'informations, consultez la page Pilotes et téléchargements à l'adresse <https://www.dell.com/support>.

1. Appuyez sur le bouton mode connexion pour passer au mode de connexion Bluetooth (2 ✂).
2. Appuyez sur le bouton mode connexion pendant 3 secondes. Assurez-vous que l'indicateur DEL Bluetooth (2 ✂) clignote en blanc, ce qui indique que le processus de connexion Bluetooth a été lancé.

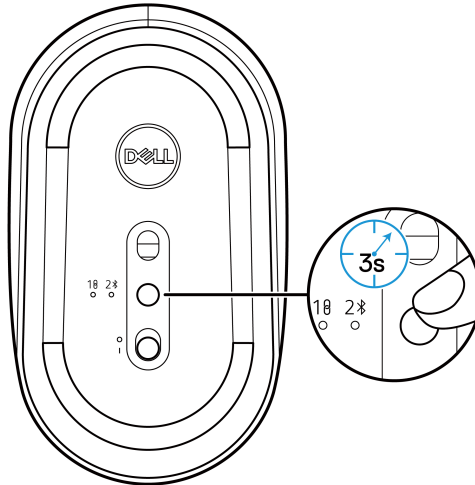


Figure 10. Lancement du mode de connexion Bluetooth

L'indicateur DEL du mode de connexion (2 ✂) clignote pendant 3 minutes, indiquant que votre souris est en mode connexion.

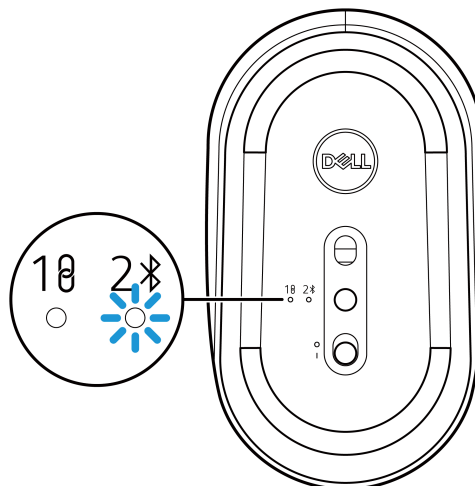


Figure 11. Souris en mode de connexion Bluetooth

3. Connectez votre souris sans fil à votre ordinateur compatible Bluetooth.

Connecter votre souris sans fil en utilisant Dell Pair

① **REMARQUE :** Dell Pair est disponible avec certains accessoires, ordinateurs pour entreprises ou particuliers. La disponibilité et la fonctionnalité varient selon le modèle. Pour plus de détails, visitez le site Dell.com/support/kbdoc/000201693.

1. Assurez-vous que la fonction Bluetooth de l'ordinateur est activée.
2. Placez votre souris sans fil à proximité de votre ordinateur. Appuyez ensuite sur le bouton mode connexion pour passer au mode de connexion Bluetooth (2 ⌘).
3. Appuyez sur le bouton mode connexion pendant trois secondes. Assurez-vous que l'indicateur DEL Bluetooth (2 ⌘) clignote en blanc, ce qui indique que la connexion Bluetooth est lancée.
4. La fenêtre **Configurons votre souris Dell** s'affiche. Cliquez sur **Connecter**.

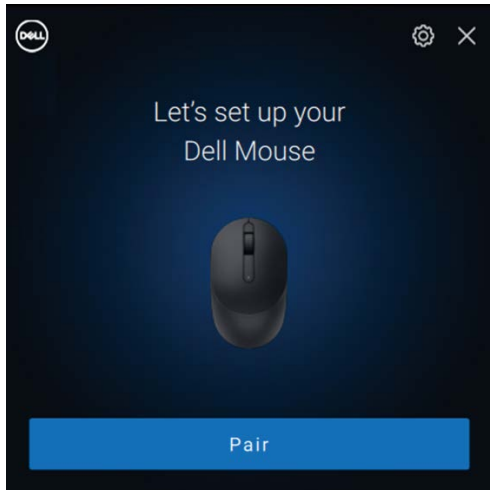


Figure 12-1. Connecter votre souris sans fil en utilisant Dell Pair

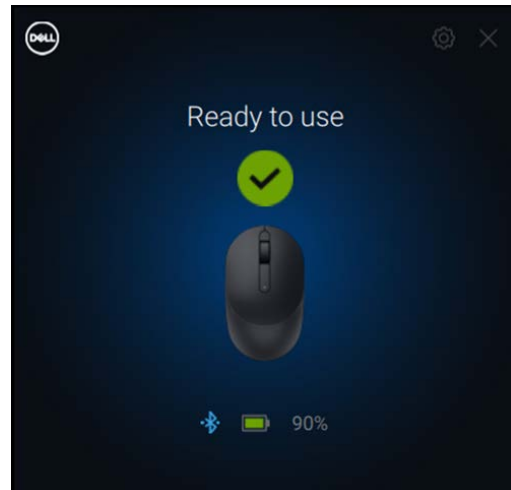


Figure 12-2. La souris sans fil est connectée avec succès

Connecter votre souris sans fil en utilisant Swift Pair

1. Dans la barre de recherche Windows, tapez **Bluetooth**.
2. Cliquez **Bluetooth et autres paramètres de périphériques**. La fenêtre **Paramètres** s'affiche.
3. Cochez la case **Afficher les notifications de connexion à l'aide de Swift**.

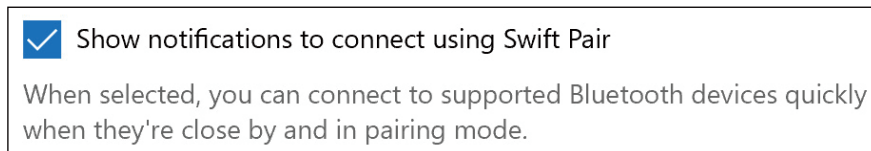


Figure 13. Activer Swift Pair

4. Activez le Bluetooth.
5. Placez votre souris sans fil à proximité de votre ordinateur. Appuyez ensuite sur le bouton mode connexion pour passer au mode de connexion Bluetooth (2 ⌘).
6. Appuyez sur le bouton mode connexion pendant trois secondes. Assurez-vous que l'indicateur DEL Bluetooth (2 ⌘) clignote en blanc, ce qui indique que la connexion Bluetooth est lancée.
La fenêtre **Nouveau Dell MS355 trouvé** s'affiche.

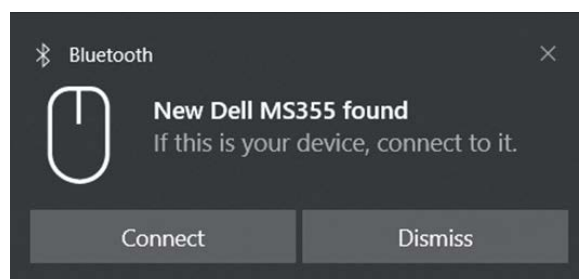


Figure 14. Connecter votre souris sans fil en utilisant Swift Pair

7. Cliquez sur **Connecter** pour confirmer le processus de connexion entre la souris sans fil et votre ordinateur.

Ajouter un appareil

1. Sélectionnez **Démarrer** > **Paramètres** > **Appareils** > **Bluetooth et autres appareils** > **Ajouter un appareil Bluetooth ou autre > Bluetooth**.

2. Sélectionnez **Dell MS355**, puis cliquez sur **Terminer**.

① **REMARQUE** : Si le modèle Dell MS355 n'est pas répertorié dans votre ordinateur, vérifiez que le mode connexion est activé sur la souris.

3. Confirmez le processus de connexion sur entre la souris sans fil et votre ordinateur.

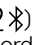
L'indicateur DEL Bluetooth (2 ) devient blanc fixe pendant quelques secondes pour confirmer la connexion, puis il s'éteint. Une fois la connexion de la souris et de l'ordinateur terminée, la souris se connecte automatiquement à l'ordinateur lorsque la fonction Bluetooth est activée et que les deux appareils se trouvent dans la plage Bluetooth.



Figure 15. Le processus de connexion de la souris est terminé (1 sur 2)

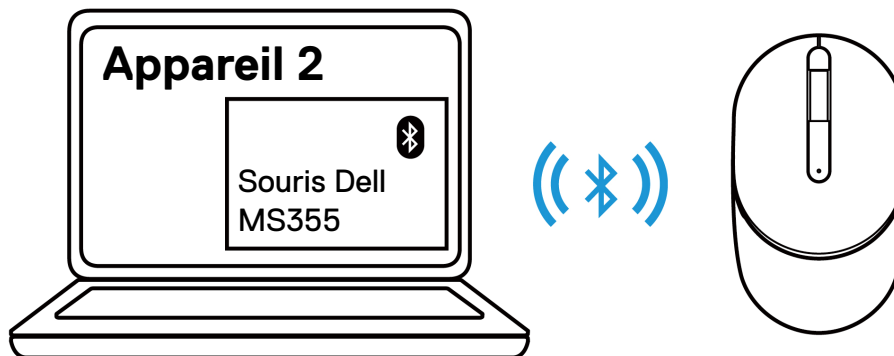


Figure 16. Le processus de connexion de la souris est terminé (2 sur 2)

Spécifications

Tableau 3. Spécifications.

Spécifications	Valeur
Numéro de modèle	MS355
Type de connexion	Double sans fil (Bluetooth 5.1 et 2,4 GHz avec récepteur USB Dell Secure Link)
Système requis	<ul style="list-style-type: none"> • Windows XP (récepteur USB Dell Secure Link uniquement) • Windows Vista (récepteur USB Dell Secure Link uniquement) • Windows 7, 32/64 bits (récepteur USB Dell Secure Link uniquement) • Windows Server 2003 (récepteur USB Dell Secure Link uniquement) • Windows Server 2008; 2008 R2 (récepteur USB Dell Secure Link uniquement) • Windows Server 2012; 2012 R2, 2016 (récepteur USB Dell Secure Link uniquement) • Windows 8, 32/64 bit, Windows 8.1 (fonction de base uniquement) • Android • Chrome • iOS, MacOS, iPadOS • Linux (Ubuntu v18.04 LTS, Redhat 8.0+) • Free-DOS (récepteur USB Dell Secure Link uniquement)
Tension de fonctionnement	1,6 V ~ 0,9 V
Type de pile	Une pile alcaline AA
Poids (avec pile)	89 g (0,196 lb)
Poids (sans pile)	67 g (0,148 lb)
Longueur	104,46 mm (4,113 po.)
Largeur	60,28 mm (2,373 po.)
Hauteur	38 mm (1,496 po.)
Température de fonctionnement	-0°C à 40°C (32°F à 104°F)
Température de stockage	-40°C à 65°C (-40°F à 149°F)
Humidité de stockage	95% d'humidité relative maximale; sans condensation
Protocole RF	<ul style="list-style-type: none"> • Bluetooth 5.1 • 2,4 GHz RF
Portée	<ul style="list-style-type: none"> • Portée radio jusqu'à 10 m. • Aucune dégradation des performances jusqu'à la portée radio maximale (10 m).

Dépannage

Tableau 4. Dépannage.

Problèmes	Solutions possibles
Impossible d'utiliser la souris sans fil	<ol style="list-style-type: none"> 1. Vérifiez que les piles sont insérées dans le bon sens. Les extrémités « + » et « - » des piles doivent être placées comme indiqué dans le compartiment à pile. 2. Vérifier le niveau de la batterie. <ul style="list-style-type: none"> • Si la souris sans fil utilise des piles rechargeables, assurez-vous qu'elles sont complètement chargées. • Si les piles sont déchargées, remplacez-les par des neuves. 3. Éteignez la souris sans fil, puis rallumez-la. Vérifiez si l'indicateur DEL de batterie faible clignote en orange, ce qui indique que la batterie est faible. Si la batterie est complètement déchargée, l'indicateur DEL de batterie faible ne s'allume pas. 4. Redémarrez votre ordinateur. 5. Si vous connectez la souris sans fil en utilisant le récepteur USB Dell Secure Link, assurez-vous que le récepteur USB Dell Secure Link est directement connecté à votre ordinateur. <ul style="list-style-type: none"> • Changez de port USB. Insérez le récepteur USB Dell Secure Link dans un autre port USB de votre ordinateur. 6. Si vous connectez la souris en utilisant Bluetooth pour la première fois, consultez la section Connexion de votre souris sans en utilisant Bluetooth pour plus d'informations. <ul style="list-style-type: none"> • Sur votre ordinateur, désactivez le Bluetooth, puis réactivez-le. • Vérifiez qu'il n'y a pas d'interférences susceptibles d'affecter la connectivité Bluetooth, telles que des périphériques Wifi ou USB 3.0 à proximité. 7. Veillez à ce que la distance entre votre ordinateur et la souris ne dépasse pas dix mètres
Les boutons de la souris ne fonctionnent pas.	<ol style="list-style-type: none"> 1. Assurez-vous que la batterie est complètement chargée. 2. Éteignez la souris, puis rallumez-la. 3. Sur votre ordinateur, désactivez et activez le Bluetooth. 4. Redémarrez votre ordinateur. 5. Vérifiez qu'il n'y a pas d'interférences susceptibles d'affecter la connectivité Bluetooth, telles que des périphériques Wifi ou USB 3.0 à proximité. <ul style="list-style-type: none"> • Vérifiez si des appareils sans fil se trouvent à proximité, tels que des dispositifs de réseau sans fil (imprimante Bluetooth et clé USB 3.0), des dispositifs de pointage sans fil et des fours à micro-ondes. • Éloignez-vous de ces appareils.
Impossible de connecter la souris sans fil avec votre ordinateur.	<ol style="list-style-type: none"> 1. Vérifier le niveau de la batterie. <ul style="list-style-type: none"> • Si la souris/clavier sans fil utilise des piles rechargeables, assurez-vous qu'elles sont complètement chargées. • Si les piles sont déchargées, remplacez-les par des neuves. 2. Éteignez la souris sans fil, puis rallumez-la. Vérifiez si l'indicateur DEL de batterie faible clignote dix fois en orange, ce qui indique que la batterie est faible. Si la batterie est complètement déchargée, le voyant de batterie faible ne s'allume pas. Si la batterie est complètement déchargée, l'indicateur DEL de batterie faible ne s'allume pas. 3. Assurez-vous que votre souris sans fil est dans le bon mode de connexion (RF ou Bluetooth). 4. Redémarrez votre ordinateur.

Problèmes	Solutions possibles
<p>Impossible de connecter la souris sans fil avec votre ordinateur en utilisant Bluetooth.</p>	<ol style="list-style-type: none"> 1. Vérifier le niveau de la batterie. <ul style="list-style-type: none"> • Si la souris sans fil utilise des piles rechargeables, assurez-vous qu'elles sont complètement chargées. • Si les piles sont déchargées, remplacez-les par des neuves. 2. Éteignez la souris sans fil, puis rallumez-la. Vérifiez si l'indicateur DEL de batterie faible clignote en orange, ce qui indique que la batterie est faible. Si la batterie est complètement déchargée, l'indicateur DEL de batterie faible ne s'allume pas. 3. Sur votre ordinateur, désactivez et activez le Bluetooth. 4. Redémarrez votre ordinateur. Vérifiez si le dernier pilote Bluetooth est installé sur votre ordinateur. Accédez à www.dell.com/support et mettez à jour le pilote Bluetooth approuvé. Pour plus d'informations, voir Télécharger et installer le pilote Bluetooth. 5. Vérifiez que le système d'exploitation est bien Windows 11/ Windows 10/ Windows 8/ Chrome/Android. 6. Assurez-vous que le périphérique Bluetooth est en mode de connexion. Voir Connecter votre souris sans fil en utilisant Bluetooth dans ce guide de l'utilisateur. 7. Assurez-vous que la souris sans fil est configurée en mode Bluetooth Low Energy (BLE) sur votre ordinateur. Pour plus d'informations, consultez la documentation fournie avec votre ordinateur.
<p>Le pointeur de la souris sans fil ne bouge pas ou les boutons gauche/droit ne fonctionnent pas</p>	<ol style="list-style-type: none"> 1. Vérifier le niveau de la batterie. <ul style="list-style-type: none"> • Si la souris sans fil utilise une pile rechargeable, assurez-vous qu'elle est complètement chargée. • Si la pile est épuisée, remplacez-la par une neuve. 2. Éteignez la souris sans fil, puis rallumez-la. Vérifiez si l'indicateur d'état de la batterie clignote en orange pendant dix fois, ce qui indique que la batterie est faible. Si la batterie est complètement déchargée, l'indicateur d'état de batterie ne s'allumera pas. 3. Redémarrez votre ordinateur.

Problèmes	Solutions possibles
<p>La connexion sans fil est perdue.</p>	<ol style="list-style-type: none"> 1. Assurez-vous que le récepteur USB Dell Secure Link est connecté directement à votre ordinateur. 2. Vérifier le niveau de la batterie. <ul style="list-style-type: none"> • Si la souris sans fil utilise des piles rechargeables, assurez-vous qu'elles sont complètement chargées. • Si les piles sont déchargées, remplacez-les par des neuves. 3. Éteignez la souris sans fil, puis rallumez-la. Vérifiez si l'indicateur DEL de batterie faible clignote dix fois en orange, ce qui indique que la batterie est faible. Si la batterie est complètement déchargée, l'indicateur DEL de batterie faible ne s'allume pas. 4. Sur votre ordinateur, désactivez et activez le Bluetooth. 5. Redémarrez votre ordinateur. Vérifiez si le dernier pilote Bluetooth est installé sur votre ordinateur. Accédez à www.dell.com/support et mettez à jour le pilote Bluetooth approuvé. Pour plus d'informations, voir Télécharger et installer le pilote Bluetooth. 6. Vérifiez qu'il n'y a pas d'interférences susceptibles d'affecter la connectivité Bluetooth ou Wifi, telles que des périphériques Wifi ou USB 3.0 à proximité. <ul style="list-style-type: none"> • Vérifiez si des appareils sans fil se trouvent à proximité, tels que des dispositifs de réseau sans fil (imprimante Bluetooth et clé USB 3.0), des dispositifs de pointage sans fil et des fours à micro-ondes. • Éloignez-vous de ces appareils. 7. Assurez-vous que la distance entre votre ordinateur portable, votre ordinateur de bureau ou un appareil mobile compatible auquel le récepteur USB Dell Secure Link est connecté est inférieure à 1 m. 8. Assurez-vous que le port USB-A sur lequel le récepteur USB Dell Secure Link est connecté n'est pas proche du ou des ports USB-A sur lesquels d'autres appareils sont connectés. 9. Si nécessaire, connectez le récepteur Dell Secure Link USB à la clé électronique et vérifiez à nouveau la connexion sans fil.
<p>Le mouvement de la souris et les clics des boutons sont lents et irréguliers.</p>	<ol style="list-style-type: none"> 1. Vérifiez qu'il n'y a pas d'interférences susceptibles d'affecter la connectivité Bluetooth ou RF, telles que des périphériques Wifi ou USB 3.0 à proximité. <ul style="list-style-type: none"> • Vérifiez si des appareils sans fil se trouvent à proximité, tels que des dispositifs de réseau sans fil (imprimante Bluetooth et clé USB 3.0), des dispositifs de pointage sans fil et des fours à micro-ondes. • Éloignez-vous de ces appareils. 2. Assurez-vous que la distance entre votre ordinateur portable, votre ordinateur de bureau ou un appareil mobile compatible auquel le récepteur USB Dell Secure Link est connecté est inférieure à 1 m. 3. Assurez-vous que le port USB-A sur lequel le récepteur USB Dell Secure Link est connecté n'est pas proche du ou des ports USB-A sur lesquels d'autres appareils sont connectés. 4. Si nécessaire, connectez le récepteur Dell Secure Link USB à la clé électronique et vérifiez à nouveau la connexion sans fil.

Problèmes	Solutions possibles
<p>Résoudre un problème de lenteur du curseur.</p>	<ol style="list-style-type: none"> 1. Assurez-vous que le capteur n'est pas obstrué ou sale. 2. Le verre ou les surfaces brillantes très lisses ne conviennent pas au capteur de la souris pour capturer les mouvements de la souris. L'utilisation d'un tapis de souris en tissu de couleur sombre peut améliorer la précision du curseur. 3. Modifiez les paramètres de la souris pour ajuster la vitesse du pointeur. Cliquez sur l'onglet correspondant au système d'exploitation installé sur votre ordinateur portable/de bureau et suivez les étapes de cette section pour modifier les paramètres. <ol style="list-style-type: none"> 1. Dans la barre de recherche, tapez <code>main.cpl</code>. La boîte de dialogue Propriétés de la souris apparaît. 2. Cliquez ou tapez <code>main.cpl</code> dans la liste des programmes. 3. Cliquez sur l'onglet Options du pointeur. Dans la section Mouvement, déplacez le curseur pour régler la vitesse du pointeur au niveau souhaité. 4. Cliquez ou tapez sur OK.

Informations statutaires

Garantie

Garantie limitée et politique de retour

Les produits de marque Dell bénéficient d'une garantie matérielle limitée de trois ans. S'ils sont achetés avec un système Dell, ils bénéficieront de la garantie du système.

Pour les clients des américains :

Cet achat et votre utilisation de ce produit sont soumis au contrat d'utilisateur final de Dell, que vous pouvez trouver sur le site [Dell.com/terms](https://www.dell.com/terms). Ce document contient une clause d'arbitrage obligatoire.

Pour les clients d'Europe, du Moyen-Orient et d'Afrique :

Les produits de marque Dell vendus et utilisés sont soumis aux droits nationaux applicables aux consommateurs, aux conditions de tout contrat de vente au détail que vous avez conclu (qui s'appliquera entre vous et le détaillant) et aux conditions contractuelles de l'utilisateur final de Dell.

Dell peut également fournir une garantie matérielle supplémentaire - vous trouverez tous les détails du contrat d'utilisateur final Dell et des conditions de garantie en vous rendant sur le site [Dell.com/terms](https://www.dell.com/terms), en sélectionnant votre pays dans la liste située en bas de la page d'accueil, puis en cliquant sur le lien « conditions de vente » pour les conditions d'utilisateur final ou sur le lien « soutien » pour les conditions de garantie.

Pour les clients non américains :

Les produits de marque Dell vendus et utilisés sont soumis aux droits nationaux applicables aux consommateurs, aux conditions de tout contrat de vente au détail que vous avez conclu (qui s'appliquera entre vous et le détaillant) et aux conditions de garantie de Dell. Dell peut également fournir une garantie matérielle supplémentaire - vous trouverez tous les détails des conditions de garantie en vous rendant sur le site [Dell.com](https://www.dell.com), en sélectionnant votre pays dans la liste située en bas de la page d'accueil, puis en cliquant sur le lien « conditions de vente » ou sur le lien « soutien » pour les conditions de garantie.