

ThinkPad T14s Gen 6 Snapdragon





Unpack | Rozpakowywanie | Desembalar | Разопаковане | Remova os itens da embalagem | Desempaquetar



* Lenovo USB-C to Ethernet Adapter



* Lenovo USB-C to VGA Adapter



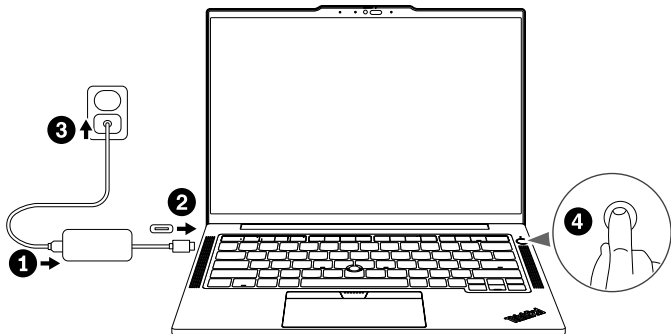
* Lenovo USB-C to DisplayPort Adapter



* Lenovo HDMI to VGA Adapter



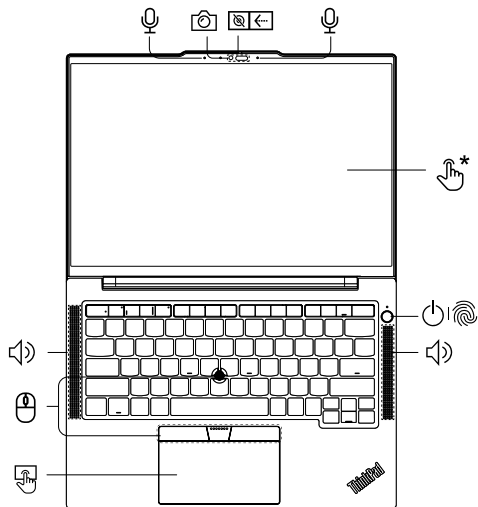
Get started | Wprowadzenie | Introdução | Първи стъпки | Introdução | Introducción



* For selected models | W wybranych modelach | Em modelos selecionados | За избрани модели | Em modelos selecionados | Para modelos seleccionados



Overview | Informacje ogólne | Descrição geral | Общ преглед | Visão geral | Visión general



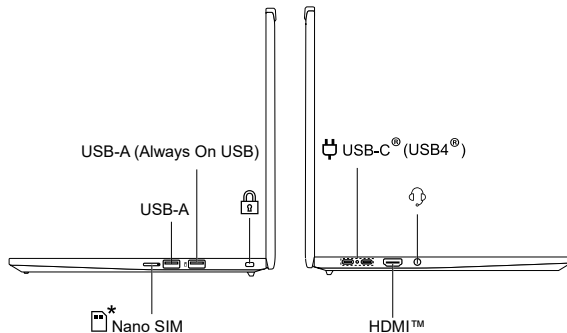
Press to log in to the computer
Naciśnij, aby zalogować się na komputerze
Prima para iniciar sessão no computador
Натиснете, за да влезете в компютъра
Pressione para fazer login no computador
Presione para iniciar sesión en el equipo



Navigate as a traditional mouse
Używaj jak tradycyjnej myszy
Navegue da mesma forma como com um rato tradicional
Навигиране като традиционна мишка
Navegue como se estivesse usando um mouse tradicional
Navegar como mouse tradicional



Overview | Informacije oĝolne | Descriao geral | Общ преглед | Visao geral | Visi3n general



Read the statement on USB transfer rate in the *User Guide*. To access the *User Guide*, refer to methods mentioned on the back cover.

Przeczytaj oÅwiadczenie o szybkoÅci przesyłania danych za pomoc USB w *Podrczniku uÅytkownika*. Aby uzyska dostp do *Podrcznika uÅytkownika*, zapoznaj si z metodami wymienionymi na tylnej pokrywie.

Leia a declaraao relativa  velocidade de transferncia USB no *Manual do Utilizador*. Para aceder ao *Manual do Utilizador*, consulte os mtodos mencionados na contracapa.

Прочетете изявлението за скоростта за прехвърляне на USB в *Рководство за потребителя*. За достп до *Рководството за потребителя* вижте методите, посочени на задната корица.

Leia a declaraao de taxa de transferncia USB no *Guia do Usurio*. Para acessar o *Guia do Usurio*, consulte os mtodos mencionados na tampa traseira.

Lea la declaraci3n sobre la velocidad de transferencia USB en la *Guia del usuario*. Para acceder a la *Guia del usuario*, consulte los mtodos mencionados en la contraportada.



TrackPoint Quick Menu

Launch TrackPoint Quick Menu by double tapping¹ for quick configuration of some device settings.

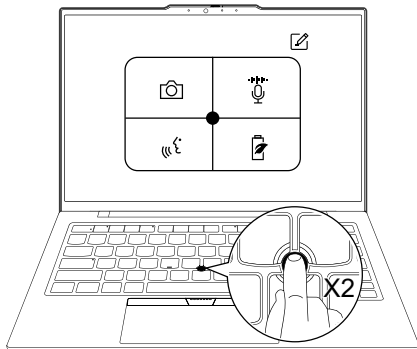
Wyświetl okno TrackPoint Quick Menu, dotykając dwukrotnie¹ w celu przeprowadzenia szybkiej konfiguracji niektórych ustawień urządzenia.

Inicie o TrackPoint Quick Menu através de duplo toque¹ para uma configuração rápida de algumas definições do dispositivo.

Стартирайте TrackPoint Quick Menu, като докоснете два пъти¹ за бърза конфигурация на някои настройки на устройството.

Inicie o TrackPoint Quick Menu tocando duas vezes¹ para configuração rápida de algumas configurações de dispositivo.

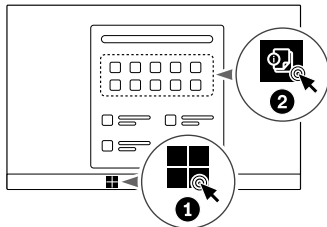
Para iniciar TrackPoint Quick Menu, toque dos veces¹ para realizar una configuración rápida de algunos valores del dispositivo.



¹ It can be set to single-tapping launch. | Istnieje możliwość skonfigurowania uruchomienia poprzez pojedyncze kliknięcie. | Pode ser configurado ser iniciado apenas com um toque. | Може да бъде зададено стартиране с едно докосване. | Ele pode ser definido para iniciar com um único toque. | Se puede configurar en inicio de un toque.

Access User Guide

Dostęp do Podręcznika użytkownika | Aceder ao Manual do Utilizador | Доступ Ръководство за потребителя | Acessar o Guia do Usuário | Acceder a la Guía del usuario



Second Edition (July 2024)

© Copyright Lenovo 2024.

LIMITED AND RESTRICTED RIGHTS NOTICE: If data or software is delivered pursuant to a General Services Administration "GSA" contract, use, reproduction, or disclosure is subject to restrictions set forth in Contract No. GS-35F-05925.

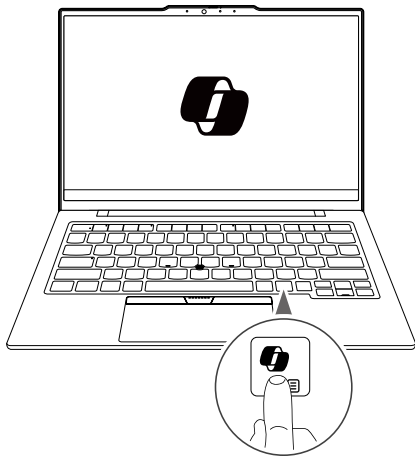
Lenovo, Lenovo logo, ThinkPad, and ThinkPad logo are trademarks of Lenovo. The terms HDMI and HDMI High-Definition Multimedia Interface are trademarks or registered trademarks of HDMI Licensing LLC in the United States and other countries. USB-C® and USB4® are registered trademarks of USB Implementers Forum. All other trademarks are the property of their respective owners.



Reduce
Reuse
Recycle

For FSC Mix logo only

Copilot² in Windows | Copilot² w systemie Windows | Copilot² no Windows | Copilot² в Windows | Copilot² no Windows | Copilot² en Windows



Access Copilot in Windows for AI-powered assistance.

Uzyskaj dostęp do narzędzia Copilot w systemie Windows, aby korzystać z pomocy obsługiwanej przez technologię sztucznej inteligencji.

Aceda ao Copilot no Windows para usufruir de assistência baseada em IA.

Достъп до Copilot в Windows за помощ, осигурена от изкуствен интелект.

Acesse o Copilot no Windows para obter assistência por IA.

Acceda a Copilot en Windows para recibir asistencia impulsada por IA.

² This function might not be available in your country or region. | Ta funkcja może być niedostępna w Twoim kraju lub regionie. | Esta função pode não estar disponível no seu país ou região. | Тази функция може да не е налична във вашата държава или регион. | Esta função pode não estar disponível em seu país ou região. | Es posible que esta función no esté disponible en su país o región.



Presence Sensing | Wykrywanie obecności | Detecção de presença | Сензорен превключвател за присъствие | Detecção de presença | Detección de presencia





Lenovo Commercial Vantage*

Access Commercial Vantage to adjust device settings and check for system updates.

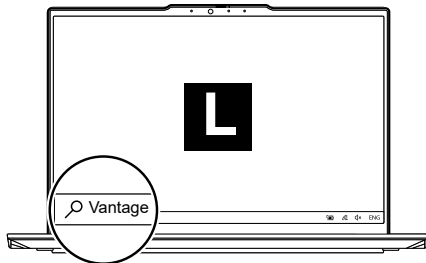
Uzyskaj dostęp do aplikacji Commercial Vantage, aby dostosować ustawienia urządzeń i sprawdzić dostępność aktualizacji systemu.

Aceda ao Commercial Vantage para ajustar as definições do dispositivo e procurar atualizações do sistema.

Достъп до Commercial Vantage, за да регулирате настройките на устройството и да проверявате за системни актуализации.

Acesse o Commercial Vantage para ajustar as configurações do dispositivo e verificar se há atualizações do sistema.

Acceda a Commercial Vantage para ajustar la configuración del dispositivo y comprobar las actualizaciones del sistema.



[English]

Specific absorption rate (SAR)

YOUR DEVICE MEETS INTERNATIONAL GUIDELINES FOR EXPOSURE TO RADIO WAVES.

Refer to the following for 10g SAR limit and maximum reported SAR values:

10g SAR limit: 2 W/kg (body-worn SAR); 4 W/kg (limb SAR)

Maximum SAR with 0 mm separation distance: 1.394 W/kg (body-worn SAR); 3.162 W/kg (limb SAR)

For more information about SAR, refer to the *Safety and Warranty Guide* that came with your device.

European Union (EU) / United Kingdom (UK) — radio frequency and power

This radio equipment operates with the following frequency bands and maximum radio-frequency power:

Technology	Frequency [MHz] / band	Maximum transmit power
WLAN 802.11b/g/n/ax/be Bluetooth BR/EDR/LE	2400 - 2483.5	< 20 dBm
WLAN 802.11a/n/ac/ax/be	5150 - 5350; 5470 - 5725	< 23 dBm
WLAN 802.11a/n/ac/ax/be	5725 - 5875	< 13.98 dBm
WLAN 802.11ax/be	5945 - 6425	< 23 dBm
WWAN UMTS	1/8	< 25 dBm
WWAN LTE	1/3/7/8/20/28/34/38/40/41/42/43	< 25 dBm
WWAN LTE HPUE	41	< 27 dBm
WWAN 5G NR	1/3/7/8/20/28/38/40/41/77/78	< 25 dBm
WWAN 5G NR HPUE	41/77/78	< 28 dBm

Note: Not all wireless bands may be enabled depending on your product configuration. Usage of this device is limited to indoor locations in the bands 5150 - 5350 MHz and 5945 - 6425 MHz.

[Polski]

Współczynnik promieniowania SAR (Specific Absorption Rate)

TO URZĄDZENIE SPEŁNIA MIĘDZYNARODOWE WYTYCZNE DOTYCZĄCE WYSTAWIENIA NA ODDZIAŁYWANIE FAL RADIOWYCH.

Poniżej wskazano limit SAR wynoszący 10 g i podano maksymalne zgłaszane wartości SAR:

Limit SAR wynoszący 10 g: 2 W/kg (wartość SAR przy noszeniu na ciele); 4 W/kg (wartość SAR dla kończyn)

Maksymalna wartość SAR podczas używania w odległości 0 mm: 1,394 W/kg (wartość SAR przy noszeniu na ciele); 3,162 W/kg (wartość SAR dla kończyn)

Więcej informacji na temat współczynnika promieniowania SAR (Specific Absorption Rate) zawiera *Podręcznik na temat bezpieczeństwa i gwarancji* dostarczony z urządzeniem.

Zgodności z przepisami Unii Europejskiej / Wielkiej Brytanii dotyczącymi częstotliwości i mocy sprzętu radiowego

Urządzenie używa następujących pasm częstotliwości radiowych i maksymalnej mocy fal radiowych:

Technologia	Częstotliwość [MHz] / pasmo	Maksymalna moc nadawania
WLAN 802.11b/g/n/ax/be Bluetooth BR/EDR/LE	2400 - 2483,5	< 20 dBm
WLAN 802.11a/n/ac/ax/be	5150 - 5350; 5470 - 5725	< 23 dBm
WLAN 802.11a/n/ac/ax/be	5725 - 5875	< 13,98 dBm
WLAN 802.11ax/be	5945 - 6425	< 23 dBm
WWAN UMTS	1/8	< 25 dBm
WWAN LTE	1/3/7/8/20/28/34/38/40/41/42/43	< 25 dBm
WWAN LTE HPUE	41	< 27 dBm
WWAN 5G NR	1/3/7/8/20/28/38/40/41/77/78	< 25 dBm
WWAN 5G NR HPUE	41/77/78	< 28 dBm

Uwaga: w zależności od konfiguracji produktu nie wszystkie pasma łączności bezprzewodowej mogą być włączone. Urządzenie jest przeznaczone do używania wewnątrz budynków, w pasmach częstotliwości 5150–5350 MHz i 5945–6425 MHz.

[Português]

Taxa de absorção específica (SAR)

O SEU DISPOSITIVO CUMPRE AS DIRETRIZES INTERNACIONAIS REFERENTES À EXPOSIÇÃO A ONDAS DE RÁDIO.

Consulte, no seguinte documento, o limite da SAR de 10 g e a SAR máxima registrada:

Limite da SAR de 10 g: 2 W/kg (SAR medida ao nível do corpo); 4 W/kg (SAR medida ao nível dos membros)

SAR máxima com 0 mm de distância de separação: 1,394 W/kg (SAR medida ao nível do corpo); 3,162 W/kg (SAR medida ao nível dos membros)

Para obter mais informações sobre o SAR, consulte o *Manual de Segurança e Garantia* incluído no seu dispositivo.

União Europeia (UE) / Reino Unido (Reino Unido) — frequência de rádio e energia

Este equipamento de rádio funciona com as seguintes bandas de frequência e potência de radiofrequência máxima:

Tecnologia	Frequência [MHz]/banda	Potência de transmissão máxima
WLAN 802.11b/g/n/ax/be Bluetooth BR/EDR/LE	2400 - 2483,5	< 20 dBm
WLAN 802.11a/n/ac/ax/be	5150 - 5350; 5470 - 5725	< 23 dBm
WLAN 802.11a/n/ac/ax/be	5725 - 5875	< 13,98 dBm
WLAN 802.11ax/be	5945 - 6425	< 23 dBm
WWAN UMTS	1/8	< 25 dBm
WWAN LTE	1/3/7/8/20/28/34/38/40/41/42/43	< 25 dBm
WWAN LTE HPUE	41	< 27 dBm
WWAN 5G NR	1/3/7/8/20/28/38/40/41/77/78	< 25 dBm
WWAN 5G NR HPUE	41/77/78	< 28 dBm

Nota: nem todas as bandas sem fios podem ser ativadas, dependendo da configuração do produto. A utilização deste dispositivo está limitada a locais interiores nas bandas 5150 - 5350 MHz e 5945 - 6425 MHz.

[Български]

Специфично ниво на поглъщане (SAR)

УСТРОЙСТВОТО ОТГОВАРЯ НА МЕЖДУНАРОДНИТЕ УКАЗАНИЯ ЗА ИЗЛАГАНЕ НА РАДИО ВЪЛНИ.

Вж. следното за ограничението за SAR за 10 g и максималните съобщени стойности на SAR:

Ограничение за SAR за 10 g: 2 W/kg (SAR при носене до тялото); 4 W/kg (SAR при крайници)

Максимална стойност на SAR с разделитено разстояние 0 мм: 1,394 W/kg (SAR при носене до тялото); 3,162 W/kg (SAR при крайници)

За повече информация относно SAR, вижте *Ръководството за безопасност и гаранция*, предоставено с вашето устройство.

Европейски съюз (ЕС)/Обединено кралство (UK) – радиочестота и мощност

Това радиоборудване работи със следните честотни ленти и максимална радиочестотна мощност:

Технология	Честота [MHz]/диапазон	Максимална мощност на предаване
WLAN 802.11b/g/n/ax/be Bluetooth BR/EDR/LE	2400 - 2483,5	< 20 dBm
WLAN 802.11a/n/ac/ax/be	5150 - 5350; 5470 - 5725	< 23 dBm

Технология	Честота [MHz]/диапазон	Максимална мощност на предаване
WLAN 802.11a/n/ac/ax/be	5725 - 5875	< 13,98 dBm
WLAN 802.11ax/be	5945 - 6425	< 23 dBm
WWAN UMTS	1/8	< 25 dBm
WWAN LTE	1/3/7/8/20/28/34/38/40/41/42/43	< 25 dBm
WWAN LTE HPUE	41	< 27 dBm
WWAN 5G NR	1/3/7/8/20/28/38/40/41/77/78	< 25 dBm
WWAN 5G NR HPUE	41/77/78	< 28 dBm

Забележка: не всички безжични ленти може да са разрешени в зависимост от конфигурацията на продукта. Употребата на това устройство се ограничават само на закрито в честотните ленти 5150 - 5350 MHz и 5945 - 6425 MHz.

[Português]

Taxa de absorção específica (SAR)

SEU DISPOSITIVO ATENDE ÀS DIRETRIZES INTERNACIONAIS DE EXPOSIÇÃO A ONDAS DE RÁDIO.

Consulte o seguinte para obter o limite da SAR de 10 g e os valores SAR máximos reportados:

Limite da SAR de 10 g: 2 W/kg (SAR no corpo); 4 W/kg (SAR nos membros)

SAR máxima com 0 mm de distância de separação: 1,394 W/kg (SAR no corpo); 3,162 W/kg (SAR nos membros)

Para obter mais informações sobre SAR, consulte o *Guia de Segurança e Garantia* fornecido com o dispositivo.

União Europeia (UE)/Reino Unido (UK) – Radiofrequência e alimentação

Este equipamento de rádio opera com as seguintes faixas de frequência e a energia de frequência máxima:

Tecnologia	Frequência [MHz]/banda	Potência de transmissão máxima
WLAN 802.11b/g/n/ax/be Bluetooth BR/EDR/LE	2.400 - 2.483,5	< 20 dBm
WLAN 802.11a/n/ac/ax/be	5.150 - 5.350; 5.470 - 5.725	< 23 dBm
WLAN 802.11a/n/ac/ax/be	5.725 - 5.875	< 13,98 dBm
WLAN 802.11ax/be	5.945 - 6.425	< 23 dBm
WWAN UMTS	1/8	< 25 dBm
WWAN LTE	1/3/7/8/20/28/34/38/40/41/42/43	< 25 dBm
WWAN LTE HPUE	41	< 27 dBm
WWAN 5G NR	1/3/7/8/20/28/38/40/41/77/78	< 25 dBm
WWAN 5G NR HPUE	41/77/78	< 28 dBm

Nota: nem todas as bandas wireless podem ser habilitadas dependendo da configuração do produto. A utilização deste dispositivo é limitada a locais internos nas bandas 5.150 - 5.350 MHz e 5.945 - 6.425 MHz.

[Español]

Tasa de absorción específica (SAR)

EL DISPOSITIVO CUMPLE CON LAS PAUTAS INTERNACIONALES DE EXPOSICIÓN A ONDAS DE RADIO.

Consulte lo siguiente para el límite de SAR de 10 g y los valores de SAR máximos notificados:

Límite SAR de 10 g: 2 W/kg (SAR usado en el cuerpo); 4 W/kg (SAR de extremidad)

Máximo de SAR con 0 mm distancia de separación: 1,394 W/kg (SAR usado en el cuerpo); 3,162 W/kg (SAR de extremidad)

Para obtener más información sobre SAR, consulte la *Guía de seguridad y garantía* que se incluye con el dispositivo.

Unión Europea (UE) / Reino Unido: radiofrecuencia y alimentación

Este equipo de radio funciona con las siguientes bandas de frecuencia y energía de radiofrecuencia máxima:

Tecnología	Frecuencia [MHz] / banda	Potencia de transmisión máxima
WLAN 802.11b/g/n/ax/be Bluetooth BR/EDR/LE	2400 - 2483,5	< 20 dBm
WLAN 802.11a/n/ac/ax/be	5150 - 5350; 5470 - 5725	< 23 dBm
WLAN 802.11a/n/ac/ax/be	5725 - 5875	< 13,98 dBm
WLAN 802.11ax/be	5945 - 6425	< 23 dBm
WWAN UMTS	1/8	< 25 dBm
WWAN LTE	1/3/7/8/20/28/34/38/40/41/42/43	< 25 dBm
WWAN LTE HPUE	41	< 27 dBm
WWAN 5G NR	1/3/7/8/20/28/38/40/41/77/78	< 25 dBm
WWAN 5G NR HPUE	41/77/78	< 28 dBm

Nota: No todas las bandas inalámbricas pueden estar habilitadas según la configuración del producto. El uso de este dispositivo se limita a ubicaciones internas en las bandas de 5150 a 5350 MHz y de 5945 a 6425 MHz.