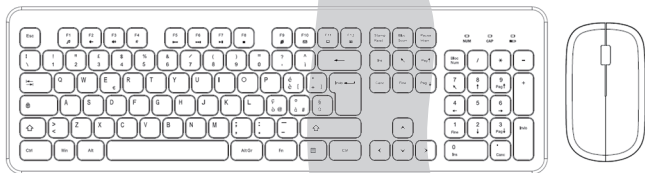


ioplee

Manuale d'uso e
manutenzione



PORTATA
WIRELESS
8-10m

**800
1200
1600**

DPI



TASTIERINO
NUMERICO



3 TASTI



TASTO
ON/OFF



BATTERIA 1 * AA
BATTERIA 2 * AAA
INCLUDE



12 TASTI
MULTIMEDIALI

DESIGN
SOTTILE



12 TASTI
MULTIMEDIAL



TASTI
SILENZIOSI

Tastiera
e mouse senza fili

IOPEXTBUNDLE290G



Gentile cliente,
Grazie mille per aver acquistato uno dei nostri prodotti. Vi preghiamo di leggere attentamente questo manuale di istruzioni e di conservarlo, in quanto fornisce informazioni preziose per un uso e una manutenzione sicuri.

INDICE

- 1 Avvertenze di sicurezza**
- 2 Descrizione dell'apparecchio**
- 3 Prima del primo utilizzo**
- 4 Funzionamento**
- 5 Pulizia e manutenzione**
- 6 Specifiche tecniche**
- 7 Smaltimento**
- 8 Garanzia e conformità**



1 Avvertenze di sicurezza

- Se la batteria non viene sostituita correttamente, esiste la possibilità di perdite, esplosioni e lesioni personali.
- Non utilizzare la batteria in caso di perdite, scolorimento, deformazione o altre anomalie.
- Non lasciare la batteria scarica o inutilizzata per lungo tempo.
- Non cortocircuitare il prodotto.
- La durata delle batterie varia a seconda dell'utilizzo e le batterie dismesse devono essere smaltite in conformità alle leggi locali o nei bidoni della spazzatura utilizzati per il riciclaggio dei dispositivi elettronici.
- Se un liquido penetra accidentalmente nel prodotto. Scollegare immediatamente il prodotto dal PC/Laptop.



IOPEXTBUNDLE290G

Tastiera e mouse senza fili

iopee



- **Conservazione del prodotto:**

A prova di umidità

Mantenere l'ambiente di conservazione del prodotto asciutto e evitare l'umidità. Quando non viene utilizzato per un lungo periodo, si raccomanda di controllare regolarmente l'ambiente di conservazione per garantire l'asciutto.

Luce ultravioletta

Evitare l'esposizione prolungata del topo alla luce solare per prevenire l'invecchiamento accelerato.

Antifurto

Prestare attenzione quando si ripone il prodotto per evitare furti o danni. Si raccomanda di collocare il prodotto in un luogo sicuro e di garantire la sicurezza dell'ambiente di conservazione.

- **Altre precauzioni:**

Non far incontrare il topo con sostanze nocive. Evitare di esporre il prodotto a sostanze nocive come alcol, sapone e altri prodotti chimici. Queste sostanze possono danneggiare il rivestimento della



IOPEXTBUNDLE290G

Tastiera e mouse senza fili

iopee



superficie del prodotto e comprometterne l'utilizzo. Non esporre il prodotto ad ambienti umidi.

L'esposizione prolungata del prodotto a un ambiente umido può danneggiare i circuiti interni e comprometterne il normale utilizzo. Pertanto, è necessario prestare particolare attenzione alla protezione del mouse in ambienti umidi.

Attenzione alla pulizia

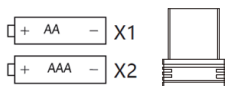
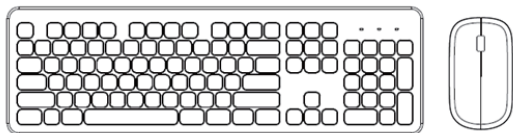
Pulire regolarmente la superficie e il fondo del prodotto per mantenere una buona esperienza d'uso. Ma fate attenzione a non usare detergenti troppo forti per evitare di danneggiare la superficie del prodotto.



IOPEXTBUNDLE290G
Tastiera e mouse senza fili

iopee

2 Descrizione dell'apparecchio



- 1.Tastiera
- 2.Mouse
- 3.Batteria
- 4.Ricevitore USB
- 5.manuale d'uso

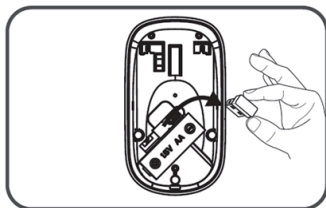


3 Prima del primo utilizzo

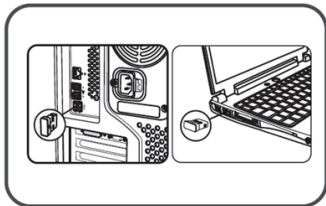
Prima di utilizzare la tastiera e il mouse, accertarsi di aver letto attentamente il manuale e di operare in base ai requisiti e alle specifiche in esso contenuti. Quando si puliscono la tastiera e il mouse, non risciacquarli direttamente con l'acqua, perché si rischia di rovinare la tastiera e il mouse. La tastiera e il mouse devono essere tenuti il più possibile asciutti.

4 Funzionamento

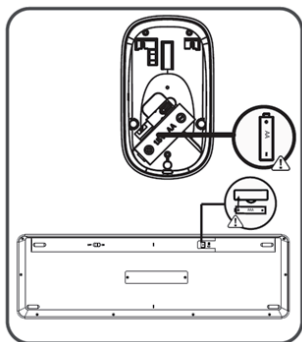
Fase 1: Aprire il coperchio magnetico del mouse ed estrarre il ricevitore USB contenuto all'interno del mouse.



Fase 2: collegare il ricevitore USB al PC/Laptop.



Fase 3: inserire una batteria AA nel mouse e due batterie AAA nella tastiera. Assicuratevi di allinearvi con i segni positivi (+) e negativi (-).



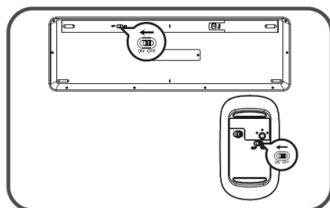
Fase 4: Portare l'interruttore di alimentazione in posizione "on" e accendere la tastiera e il mouse. Attendere 3-5 secondi e l'accoppiamento con il ricevitore USB avverrà automaticamente.



IOPEXTBUNDLE290G

Tastiera e mouse senza fili

iopee



Nota: Tenere premuto il pulsante destro e sinistro del mouse per circa 3-5 secondi per commutare il DPI tra 800/1200/1600.



IOPEXTBUNDLE290G

Tastiera e mouse senza fili

iopee

Utilizzo dei pulsanti funzione.

Tasti Fn+F1: accesso alla funzione multimediale

Tasti Fn+F2: riduzione del volume dei media

Tasti Fn+F3: aumento del volume dei media

Tasti Fn+F4: silenziamento del volume dei media

Tasti Fn+F5: passaggio al file multimediale precedente

Tasti Fn+F6: passaggio al file multimediale successivo

Tasti Fn+F7: avvio, pausa o ripresa della riproduzione multimediale

Tasti Fn+F8: arresto della riproduzione multimediale

Tasti Fn+F9: accesso a Internet

Tasti Fn+F10: accesso al sistema di posta elettronica

Tasti Fn+F11: accesso alla cartella "Risorse del computer"

Tasti Fn + F12: accesso ai siti Internet preferiti



5 Pulizia e manutenzione

- Durante la pulizia non immergere il prodotto in acqua o altri liquidi. Non tenere mai il prodotto sotto l'acqua corrente.
- Scollegare la spina prima della pulizia.

6 Specifiche tecniche

Modello	IOPEXTBUNDLE290G
Tipo di tastiera	Tastiera senza fili 2.4G
Tipo di mouse	Mouse senza fili 2.4G
Numero di tasti del mouse	3 Tasti
Numero di tasti della tastiera	105 Tasti
DPI del mouse	800/1200/1600
Ricevitore senza fili	USB-A
materiale	ABS
Software supportato	Chrome OS, MacOS, Windows
Campo di lavoro	8-10m
Dimensioni tastiera LxLxH (mm)	439 x 135 x 23
Dimensioni del mouse LxLxH (mm)	107 x 61 x 30
Batteria	1*AA inclusa 2*AAA inclusa

7 Smaltimento

Trattamento di apparecchiature elettriche ed elettroniche a fine vita (applicabile nei Paesi membri dell'Unione Europea e in altri Paesi europei che gestiscono un sistema di raccolta differenziata).

Questo simbolo, apposto sul prodotto o sulla sua confezione, indica che il prodotto non deve essere trattato con i rifiuti domestici. Deve essere portato in un punto di raccolta dei rifiuti elettrici ed elettronici per essere riciclato e smaltito. Assicurando uno smaltimento appropriato di questo prodotto, contribuite anche a prevenire conseguenze potenzialmente negative per l'ambiente e la salute umana. Il riciclo dei materiali contribuisce a preservare le nostre risorse naturali. Per ulteriori informazioni sul riciclaggio di questo prodotto, contattare il comune, il centro di smaltimento locale o il negozio in cui è stato acquistato il prodotto.

Ai sensi del Decreto Legislativo 14 marzo 2014, n. 49, "Attuazione della direttiva 2012/19/UE sui rifiuti di





apparecchiature elettriche ed elettroniche (RAEE)", il simbolo del cassonetto barrato sull'apparecchio o sulla sua confezione indica che il prodotto deve essere raccolto separatamente dagli altri rifiuti a fine vita. Pertanto, l'utente deve smaltire l'apparecchio a fine vita presso gli appositi punti di raccolta dei rifiuti elettronici ed elettrici o restituirlo al rivenditore al momento dell'acquisto di un nuovo apparecchio equivalente, su base individuale. Una corretta raccolta differenziata per il successivo smaltimento, il trattamento e lo smaltimento ecologico dell'apparecchio dismesso contribuisce a prevenire potenziali effetti negativi sull'ambiente e sulla salute e favorisce il riciclaggio dei materiali di cui l'apparecchio è composto. Lo smaltimento non autorizzato del prodotto da parte dell'utente può comportare l'applicazione delle sanzioni amministrative previste dalla normativa vigente.



8 Garanzia e conformità

La presente Garanzia IOPEE si applica solo ai prodotti IOPEE acquistati per uso personale e non a quelli destinati alla rivendita.

Il prodotto **IOPEE** è garantito in conformità ai termini e alle condizioni della presente garanzia contro i difetti di fabbricazione e di conformità per un periodo di 2 anni, che decorre dalla consegna dell'articolo, se acquistato da un rivenditore ufficiale.

La garanzia non sarà valida se il prodotto è stato aperto, in presenza di danni fisici, di danni derivanti da uso improprio, da modifiche, da riparazioni effettuate da persone non autorizzate, da negligenza e nel caso in cui il prodotto sia stato utilizzato per scopi diversi da quelli per cui è stato concepito; inoltre, la garanzia legale non si applicherà se le modalità di acquisto o altre circostanze dimostrino, con ragionevole certezza, che l'acquisto stesso non è finalizzato



esclusivamente al consumo privato.

Nel caso in cui il prodotto sia difettoso, è possibile restituirlo al rivenditore insieme a una descrizione del tipo di malfunzionamento, alla prova d'acquisto e a eventuali accessori.

Se il prodotto è ancora in garanzia, riceverete un prodotto sostitutivo (se disponibile) dal rivenditore.

Questi non sono coperti dalla garanzia:

- Danni accidentali o derivanti da un uso scorretto o improprio, dal contatto con liquidi; danni causati da incidenti o eventi di forza maggiore come incendi, terremoti, inondazioni, atti vandalici, furti o altre cause esterne.
- Danni estetici come graffi, ammaccature o altre rotture di parti in plastica, causati da errori di manipolazione.
- Difetti derivanti dalla normale usura del prodotto (invecchiamento del prodotto).
- Incompatibilità con altri prodotti hardware/software non elencati nei requisiti minimi di sistema.



IOPEXTBUNDLE290G
Tastiera e mouse senza fili



- Accessori di consumo come batterie, coperture protettive e fusibili, che normalmente si consumano nel tempo. Sono esclusi i problemi dovuti a non conformità relative alla manodopera o ai materiali.

In nessun caso il produttore sarà responsabile di danni incidentali o consequenziali, compresa la perdita di profitti commerciali o altri danni commerciali derivanti dall'uso del prodotto.

A causa della continua evoluzione tecnologica dei prodotti, i dati contenuti nel presente manuale possono subire leggere modifiche senza preavviso da parte del produttore.



Fabbricati in Cina



Dear Customer,

Thank you very much for purchasing one of our products. We kindly ask you to read this instruction manual carefully and to keep it, as it provides valuable information regarding safe use and maintenance.

INDEX

- 1 Safety Warnings**
- 2 Description of the Appliance**
- 3 Before first use**
- 4 Operation**
- 5 Cleaning and maintenance**
- 6 Technical Specification**
- 7 Disposal**
- 8 Warranty and Compliance**



1 Safety Warnings

- If the battery is not replaced properly, there is a possibility of leakage, explosion, and personal injury.
- Do not use the battery in case of leakage, discoloration, deformation, or any other abnormalities.
- Do not leave the battery in a discharged or unused state for a long time.
- Do not short-circuit the product.
- The lifespan of batteries varies depending on usage, and discarded batteries should be disposed of in accordance with local laws or disposed of in trash cans used for recycling electronic devices.
- If any liquid accidentally enters the product. Please immediately disconnect from PC/Laptop.



- **Storing the product:**

- **Moisture-proof**

- Keep the product storage environment dry and avoid moisture. When not in use for a long time, it is recommended to regularly check the storage environment to ensure dryness.

- **Ultraviolet Light**

- Avoid prolonged exposure of the product to sunlight to prevent accelerated aging.

- **Anti-theft**

- Be careful when storing the product to avoid theft or damage. It is recommended to place the product in a safe place and ensure the security of the storage environment.

- **Other precautions:**

- Do not let the product encounter harmful substances.

- Avoid exposing the product to harmful substances such as alcohol, soap, and other chemicals. These substances may damage the coating on the surface



IOPEXTBUNDLE290G
Wireless Keyboard&Mouse kit

ioplee



of the product and affect its use.

Do not expose the product to damp environments.

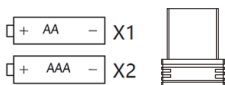
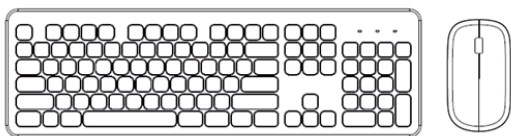
Prolonged exposure of the product to a humid environment may cause damage to its internal circuits and affect its normal use. Therefore, special attention should be paid to protecting the product in damp environments.

Pay attention to cleanliness

Regularly clean the surface and bottom of the product to maintain a good user experience. But be careful not to use overly strong cleaning agents to avoid damage to the surface of the product.



2 Description of the Appliance



- 1.Keyboard
- 2.Mouse
- 3.Batteries
- 4.USB receiver
- 5.User manual

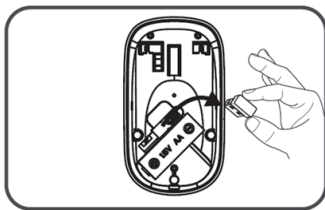


3 Before first use

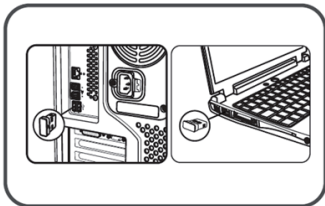
Before using the keyboard and mouse, be sure to carefully review the manual and operate according to the requirements and specifications in the manual. When cleaning the keyboard and mouse, do not rinse it directly with water, as it may result in the keyboard and mouse being scrapped. The keyboard and mouse should be kept as dry as possible.

4 Operation

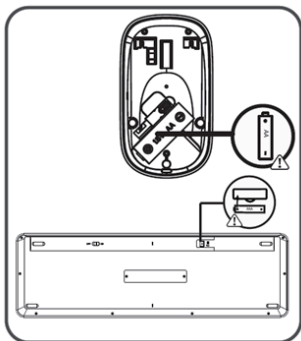
Step 1: Open the magnetic top cover of mouse and take out the USB receiver stored inside the mouse.



Step 2: Plug the USB receiver into your PC/Laptop.



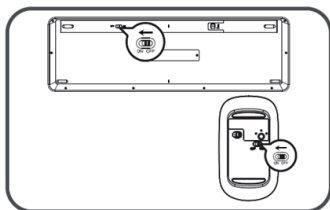
Step 3: Insert one AA battery into the mouse, two AAA batteries into the keyboard. Be sure to align with the positive (+) and negative (-) signs.



Step 4: Turn the power switch to the "on" position and turn on the keyboard and mouse. Wait for 3-5 seconds, they will automatically pair with the USB receiver.



IOPEXTBUNDLE290G
Wireless Keyboard&Mouse kit



Remark: Hold down the mouse left and right button for about 3-5 seconds to switch the DPI between 800/1200/1600.



Use of function buttons.

Fn + F1 keys: access multimedia function

Fn + F2 keys: decrease media volume

Fn + F3 keys: increase media volume

Fn + F4 keys: mute media volume

Fn + F5 keys: skip to the previous media file

Fn + F6 keys: skip to the next media file

Fn + F7 keys: start, pause or resume media play.

Fn + F8 keys: stop media play

Fn + F9 keys: access internet

Fn + F10 keys: access mail system

Fn + F11 keys: access "My Computer" folder

Fn + F12 keys: access favorite internet websites



5 Cleaning and Maintenance

- During cleaning do not immerse the product in water or other liquids. Never hold the product under running water.
- Unplug before cleaning.



6 Technical Specification

Model	IOPEXTBUNDLE290G
Keyboard type	2.4G wireless keyboard
Mouse type	2.4G wireless mouse
Number of mouse keys	3 Keys
Number of keyboard keys	105 Keys
Mouse DPI	800/1200/1600
Wireless receiver	USB-A
material	ABS
Supported software	Chrome OS, MacOS,Windows
Working range	8-10m
Keyboardsize LxWxH(mm)	439 x 135 x 23
Mousesize LxWxH(mm)	107 x 61 x 30
Battery	1*AA included 2*AAA included



7 Disposal

Processing of electric and electronic equipment at the end of their service life (applicable in member countries of the European Union and other European countries operating a selective waste collection system).

This symbol, affixed to the product or its packaging, indicates that the product must not be processed with household waste. It must be brought to an electric and electronic waste collection point for recycling and disposal. By ensuring the appropriate disposal of this product you also help in preventing potentially negative consequences for the environment and human health. The recycling of materials helps preserve our natural resources. For further information regarding the recycling of this product, please contact your municipality, local waste disposal centre or the store where the product was purchased.

**In accordance with Legislative Decree
of March 14, 2014, No. 49,**





IOPEXTBUNDLE290G

Wireless Keyboard&Mouse kit

iopee

"Implementation of Directive 2012/19/EU on Waste Electrical and Electronic Equipment (WEEE)"the crossed-out wheeled bin symbol on the appliance or its packaging indicates that the product must be collected separately from other waste at the end of its life. Therefore, the user should dispose of the end-of-life appliance at the appropriate collection points for electronic and electrical waste or return it to the retailer when purchasing a new equivalent appliance, on a one-to-one basis. Proper separate collection for the subsequent disposal, treatment, and environmentally friendly disposal of the discarded appliance helps to prevent potential negative effects on the environment and health and promotes the recycling of the materials the appliance is composed of. Unauthorized disposal of the product by the user may result in the application of administrative sanctions provided by current regulations.



8 Warranty and Compliance

This IOPLEE Warranty applies only to IOPLEE products purchased for personal use and not those intended for resale.

Your **IOPLEE** product is warranted in accordance with the terms and conditions of this warranty against defects in workmanship and conformity for a period of a 2 years, and that period begins upon delivery of the item, if purchased from an official dealer.

The warranty will not be valid if the product has been opened, in the presence of physical damage, damage resulting from incorrect use, modifications, repairs by unauthorized persons, negligence and in the event that the product has been used for purposes other than those for which it was intended; furthermore, the legal guarantee will not apply if the purchase methods or other circumstances demonstrate, with reasonable certainty, that the purchase itself is not exclusively aimed at private consumption .



purchase itself is not exclusively aimed at private consumption .

In the event that the product is defective, it can be returned to the retailer along with a description of the type of malfunction, proof of purchase, and any accessories.

If the product is still under warranty, you will receive a replacement product (if available) from the dealer.

These are not covered by the warranty:

- Accidental damage or damage resulting from incorrect or improper use, contact with liquids; damage caused by accidents or force majeure events such as fire, earthquake, flood, vandalism, theft or other external cause.
- Cosmetic damage such as scratches, dents, or other breakage of plastic parts, caused by handling errors.
- Defects resulting from normal product wear and tear (product aging).
- Incompatibility with other hardware/software products not listed in the minimum system



requirements.

- Consumable accessories such as batteries, protective covers, and fuses, which normally wear out over time. Problems due to noncompliance related to labour or materials are excluded.

In no event shall the manufacturer be liable for incidental or consequential damages, including any loss of business profits or other commercial damages resulting from the use of the product.

Due to the rapidly evolving nature of our products, the content of this manual may be subject to change without prior notice.



Made in China



ioplee

Prodotto e importato da Exertis Supply Chain Services Limited.
Unità 21 Fonthill Business Park, Clondalkin. Dublin 22, D22 FR82, Dublino, Irlanda

Manufactured and imported by Exertis Supply Chain Services Limited.
Unit 21 Fonthill Business Park, Clondalkin. Dublin 22, D22 FR82, Dublin, Ireland

"IOPLEE" , marchio utilizzato su licenza Unieuro
"IOPLEE" used under license from Unieuro