

## 1. Procedimientos de desmontaje:

### Nota:

Este "Procedimiento de desmontaje" es sólo para EMEA, no para otras regiones. Tenga en cuenta que Dell anulará la garantía si se efectúa cualquier desmontaje en los monitores.

### Lista de herramientas/equipo:

1. Destornillador de estrella
2. Destornillador eléctrico
3. Destornillador de cabeza hexagonal
4. Soldador y absorbedor

## S1 Desconecte la alimentación.



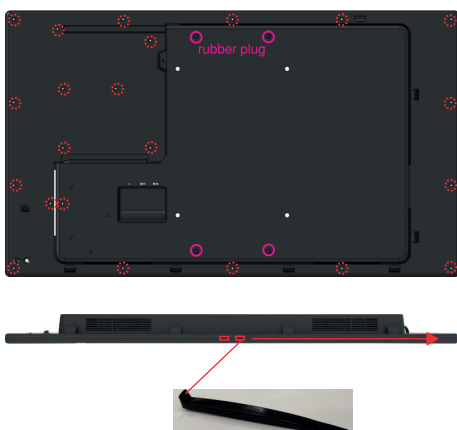
## S2 Desconecte los cables externos (cable de alimentación y cable de vídeo) y la caja del PC OptiPlex (opcional) del monitor.



Suelte la tapa posterior de la pantalla.

- a. Coloque el monitor sobre un paño suave o una almohadilla.
- b. Retire 22 tornillos (M3x4).
- c. Retire los 4 tapones de goma.
- d. Utilice una pinza de montaje para insertar en el orificio de la parte inferior.
- e. Afloje la tapa trasera con la pinza de montaje como indica la flecha.
- f. Tire de la tapa posterior de la pantalla hacia arriba por la banda.

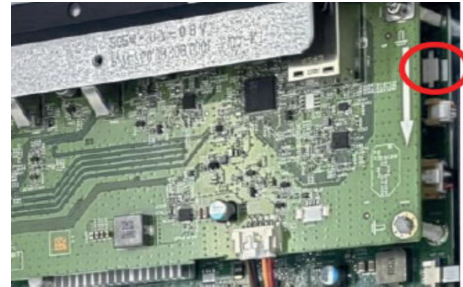
## S3



Retire la tapa trasera de la pantalla.

## S4

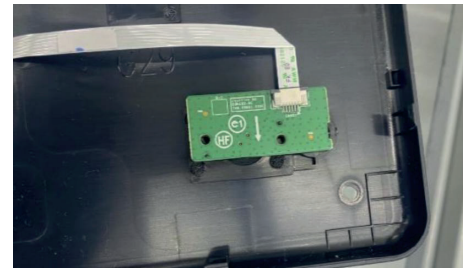
- a. Desconecte el cable del joystick de la placa principal.
- b. Retire la parte posterior de la pantalla del panel.



## S5

Retire la placa del joystick de la tapa posterior.

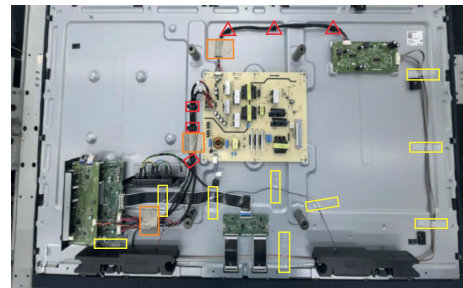
- a. Retire 2 tornillos (M3x5).
- b. Despegue toda la cinta adhesiva del cable de las teclas.



Retire todas las cintas y sujetacables.

## S6

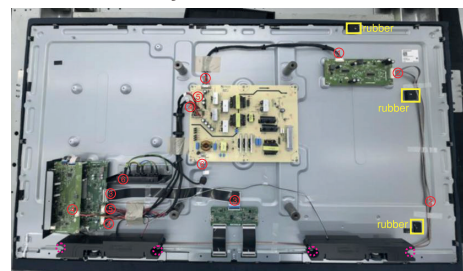
- a. Retire 3 tiras de cinta conductora.
- b. Retire 9 tiras de cinta adhesiva blanca.
- c. Retire 6 sujetacables.

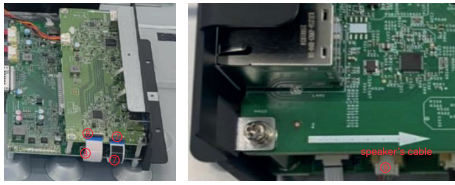


Retire los dos altavoces y todos los cables.

## S7

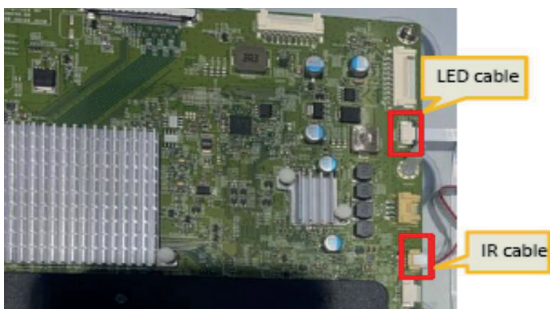
- a. Retire los 4 tornillos (M4x10) de los dos altavoces.
- b. Despegue los 3 tapones de goma.
- c. Desconecte y retire todos los cables.





S8

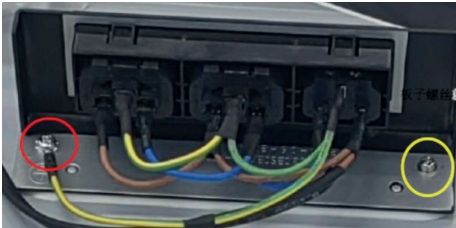
- Desconecte el cable IR y el cable LED del PCBA.
- Despegue la cinta adhesiva del cable LED.
  - Abra el pestillo y retire el cable de infrarrojos.
  - Abra el pestillo y tire del cable LED.



Retire la toma de CA.

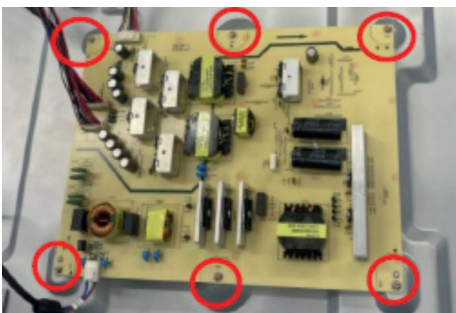
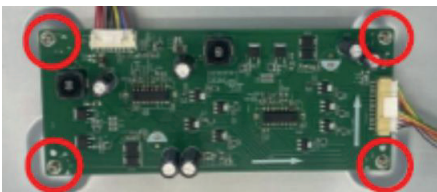
S9

- Retire un tornillo (M3x6) para soltar la toma de CA.
- Retire un tornillo de toma de tierra (M4x8).
- Retire todos los cables.



S10

- Retire la placa del controlador y la placa de alimentación.
- Retire 4 tornillos (M3x6) de la placa controladora.
  - Retire 6 tornillos (M3x6) de la placa de alimentación.



S11

Retire la placa USB y la tapa de E/S.

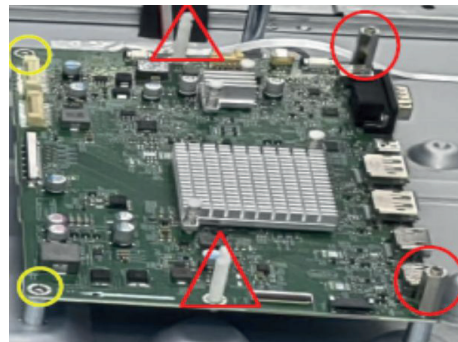
- Retire los 2 tornillos hexagonales (M3x8) del conector VGA.
- Retire 2 tornillos (M3x6) de la placa USB.
- Retire la tapa de E/S y la placa USB.



S12

Retire la placa principal.

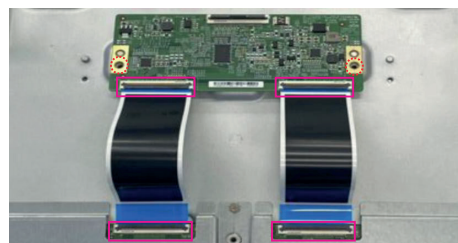
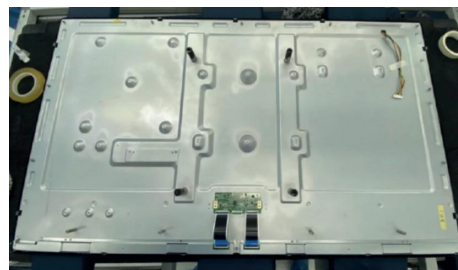
- Retire 2 tornillos (M3x6) de la placa principal.
- Retire los dos separadores hexagonales (M3x6).
- Retire los dos soportes de plástico de la placa base.



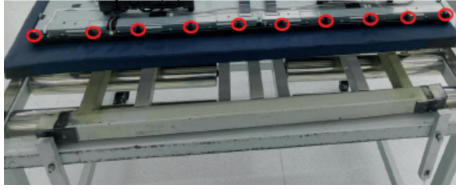
S13

Retire la placa T-con.

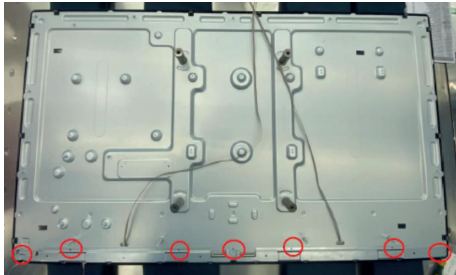
- Retire 2 tornillos (M3x4) de la placa T-con.
- Abra el pestillo y desconecte los dos cables FFC.



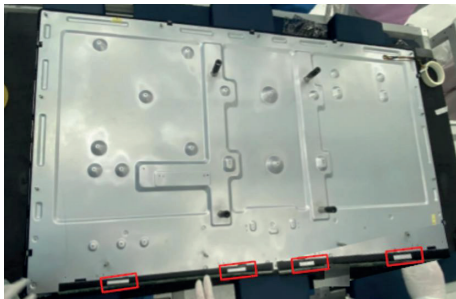
- S14 Suelte la parte inferior de la tapa frontal.  
a. Retire 10 tornillos (M3x5).



- S15 Retire la tapa de protección.  
a. Retire 7 tornillos (M3x4).  
b. Retire las dos tapas de protección de la parte inferior.



- S16 Suelte el PCBA del módulo O/C.  
a. Despegue el PCBA del soporte trasero.



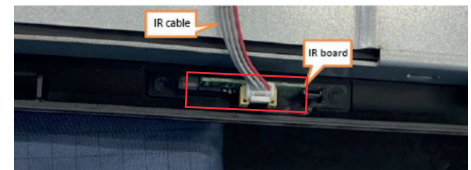
- Retire la tapa frontal.  
a. Retire 4 tornillos (M3x4) en la parte superior.  
b. Retire 3 tornillos (M3x4) en el lado izquierdo.  
c. Retire 3 tornillos (M3x4) en el lado derecho.  
d. Tire de la tapa delantera por la banda para soltarla.

S17



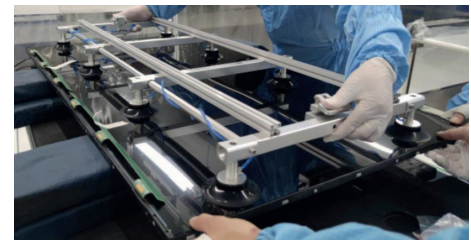
- Retire la placa LED y la placa IR de la tapa frontal.  
a. Retire la placa LED de la esquina inferior izquierda de la tapa frontal.  
b. Retire la placa IR de la parte inferior de la tapa frontal.

S18



- Retire el módulo OC.  
Extraiga el módulo OC del bastidor central con la herramienta de succión.

S19



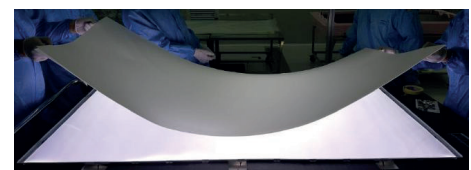
- Retire el marco central.  
a. Tire del marco central por la banda para soltarlo del soporte trasero.  
b. Levante el marco central.

S20



- Retire el difusor y la lente prismática.  
a. Retire la lente prismática del difusor.  
b. Retire el difusor del LGP.

S21



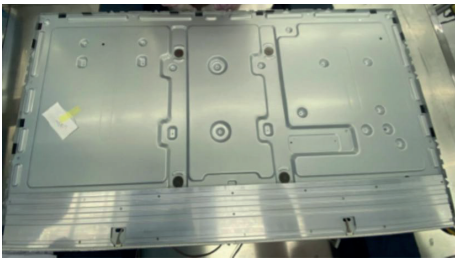
## S22 Retire el LGP.

- a. Retire el LGP con una herramienta de succión.



## S23 Retire la lámina reflectora.

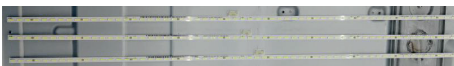
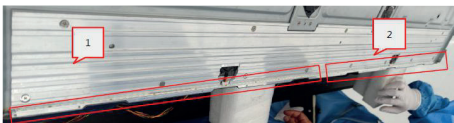
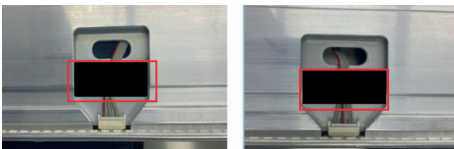
- a. Retire la lámina reflectora del soporte trasero.



Retire la barra de luces.

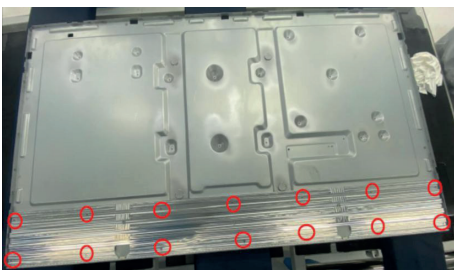
## S24

- a. Despegue la cinta.  
b. Desconecte los dos cables de la barra de luces.  
c. Despegue las dos barras de luz del disipador de calor.



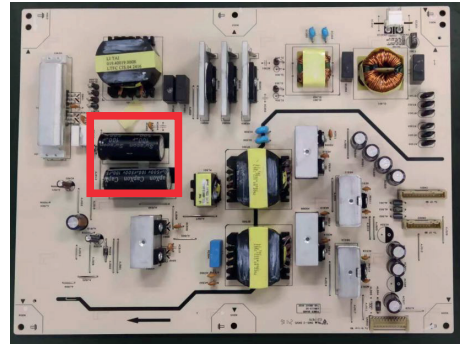
## S25

- a. Retire los 14 tornillos (M3x4) del disipador de calor.  
b. Retire el disipador de calor del soporte trasero.

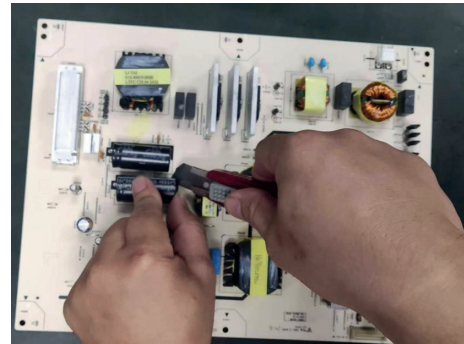


## S26

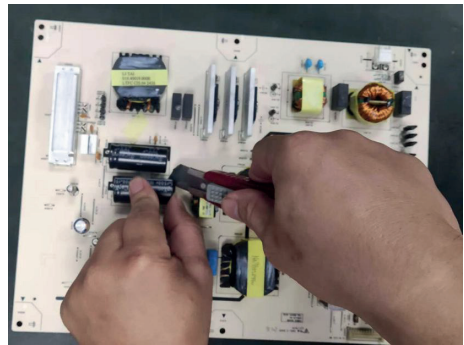
- Retire los condensadores electrolíticos (marca roja) de la placa de alimentación impresa.



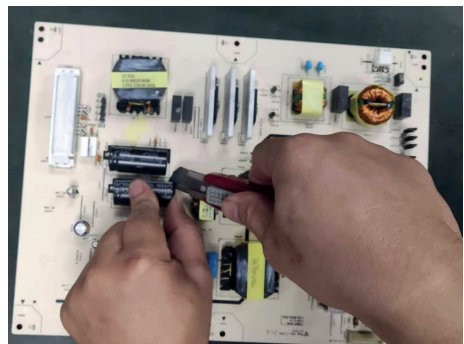
- S26-1 Corte el pegamento entre el condensador y el PCB con un cuchillo.



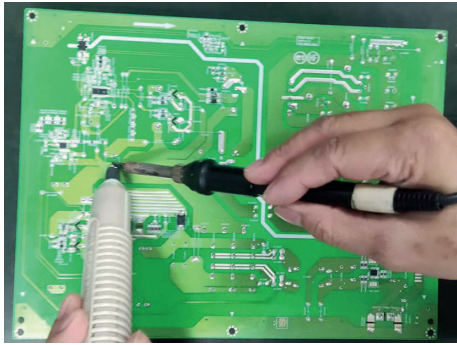
- S26-2 Asegúrese de que el corte se realiza dentro de la cola, sin tocar el condensador ni la placa de circuito impreso.



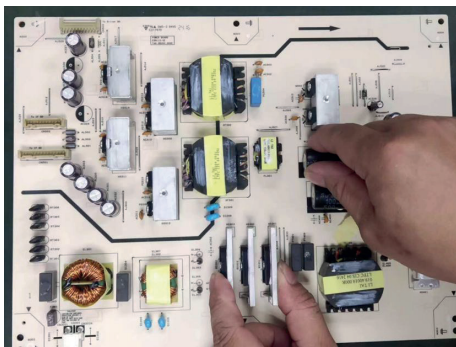
- S26-3 Corte en la parte inferior del condensador y sáquelo con cuidado.



S26-4 Saque la soldadura de la patilla del condensador con el soldador y el absorbedor.



S26-5 Levante el condensador y sepárelo de la PCB.



## 2. Información sobre el material del producto:

Las siguientes sustancias, preparados o componentes deben eliminarse o reciclarse por separado de otros RAEE de conformidad con el artículo 4 de la Directiva 75/442/CEE del Consejo de la UE.

Condensadores o capacitores (que contienen PCB/PCT)	Sin utilizar
Componentes que contengan mercurio	Sin utilizar
Pilas	Sin utilizar
Placas de circuitos impresos (con una superficie superior a 10 cm cuadrados)	El producto tiene placas de circuitos impresos (con una superficie superior a 10 cm cuadrados)
Los componentes contienen tóner, tinta y líquidos	Sin utilizar
Plástico que contiene BFR	Sin utilizar
Componentes y residuos que contienen amianto	Sin utilizar
CRT	Sin utilizar
Componentes que contienen CFC, HCFC, HFC y HC	Sin utilizar
Lámparas de descarga con gas	Sin utilizar
Pantalla LCD > 100 cm <sup>2</sup>	El producto tiene una pantalla LCD de más de 100 cm <sup>2</sup>
Cable eléctrico externo	El producto tiene cables externos
Componentes que contienen fibras cerámicas refractarias	Sin utilizar
Componentes que contienen sustancias radiactivas	Sin utilizar
Condensadores electrolíticos (altura > 25 mm, diámetro > 25 mm)	El producto tiene condensadores electrolíticos (altura > 25 mm, diámetro > 25 mm)