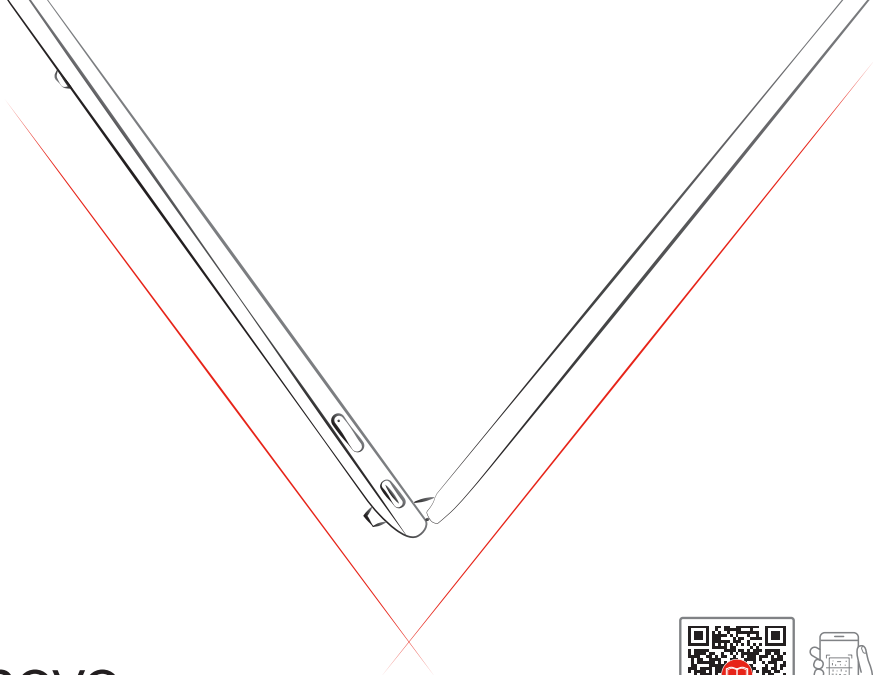


Lenovo
AURA EDITION

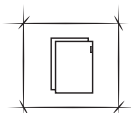
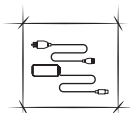
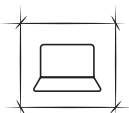
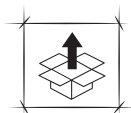


Lenovo



Get it started

Introducción | Първи стъпки |
Introdução | Wprowadzenie |
Introdução



i Power plugs vary by country or region. Product illustrations may not be exactly the same as the actual product. | Los enchufes varían en función del país o de la región. Es posible que las ilustraciones del producto no sean exactamente iguales al producto real. | Щенселите се различават в зависимост от страната или региона. Илюстрациите на продукта може да не са съвсем същите като действителния продукт. | As tomadas de energia variam de acordo com o país ou região. As ilustrações do produto podem não ser exatamente as mesmas do produto atual. | Wtyczki zasilania różnią się w zależności od kraju lub regionu. Ilustracje produktów mogą odbiegać od fizycznego produktu. | As fichas de alimentação variam de acordo com o país ou região. As ilustrações do produto podem não ser exatamente as mesmas do produto efetivo.



Overview

Visión general | Общ преглед | Visão geral | Informacje ogólne | Descrição geral



Camera switch

Interruptor de la cámara | Превключвател на камерата | Sensor da câmara | Przełącznik kamery | Computador da câmara



Power button

Botón de encendido | Бутон за захранване | Botão liga/desliga | Przycisk zasilania | Botão para ligar/desligar



Multi-purpose USB Type-C® connector

Conector USB Type-C® multipropósito | Многофункционален съединител USB Type-C® | Conector USB Type-C® multifuncional | Wielofunkcyjne złącze USB Type-C® | Conector USB Type-C® polyvalente



USB Standard-A connector

Conector USB Standard-A | Съединител USB Standard-A | Conector USB Standard-A | Złącze USB Standard-A | Conector USB Standard-A



HDMI™ connector

Conector HDMI™ | Съединител HDMI™ | Conector HDMI™ | Złącze HDMI™ | Conector HDMI™



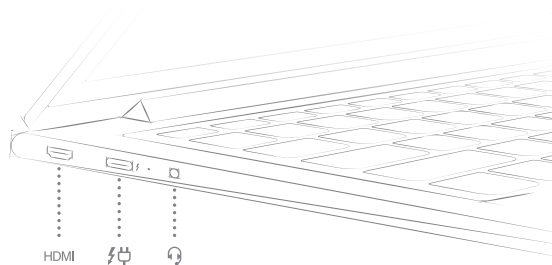
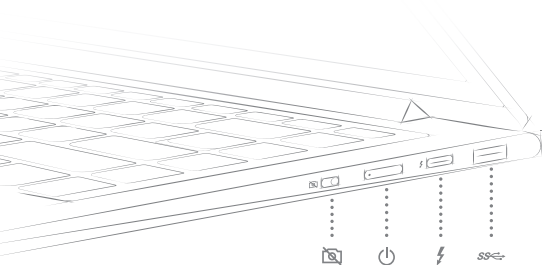
Multi-purpose USB Type-C connector/ Power connector

Conector USB Type-C multipropósito/Conector de alimentación | Многофункционален съединител USB Type-C/Съединител за захранване | Conector USB Type-C multifuncional Conector de energia | Wielofunkcyjne złącze USB Type-C/Złącze zasilania | Conector USB Type-C polyvalente/Conector de alimentação



Combo audio jack

Conector de audio combinado | Комбиниран аудиожек | Conector de áudio combinado | Gniazdko combo audio | Tomada áudio combinada



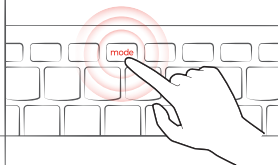


Aura Edition features

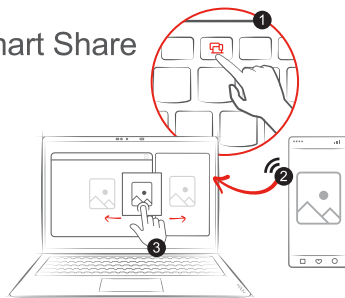
Características de Aura Edition | Функции на Aura Edition | Recursos do Aura Edition | Funkcje Aura Edition | Funcionalidades do Aura Edition



Smart Modes



Smart Share



Smart Care



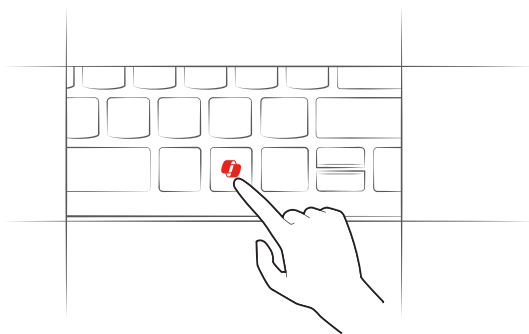


The Copilot key

La tecla Copilot | Клавишът Copilot | A tecla Copilot | Klawisz Copilot | A tecla Copilot

Get quick access to AI experience provided by Microsoft.

Obtenha acesso rápido a la experiencia de IA que brinda Microsoft. |
Получавате бърз достъп до функции на AI, предоставяни от Microsoft. |
Obter acesso rápido à experiência de IA fornecida pela Microsoft. |
Uzyskaj szybki dostęp do aplikacji AI dostarczanych przez Microsoft. |
Obtenha acesso rápido à experiência de IA fornecida pela Microsoft.





fn shortcuts

For Barcode Position Only

Printed in China
PN: SP41Q32889

Métodos abreviados fn | Преки пътища fn | Atalhos fn | Skróty klawiszowe fn | Atalhos fn

fn + Q



Switches between different operation modes

Alterna entre diferentes modos de operativa | Превключва между различните работни режими | Altera entre diferentes modos de operação | Przełącza pomiędzy różnymi trybami pracy | Comuta entre os diferentes modos de operação

fn +



Controls the keyboard backlight

Controla la retroluminación del teclado | Управлява подсветката на клавиатурата | Controla a luz traseira do teclado | Steruje podświetleniem klawiatury | Controla a luz de fundo do teclado

fn + M

Enables/disables the touchpad

Habilita/deshabilita el área táctil | Активира/деактивира сензорната повърхност | Habilita/deshabilita o touchpad | Włącza lub wyłącza panel dotykowy | Ativar/desativar o painel tátil

fn + N

Displays the device information

Muestra la información del dispositivo | Показва информацията за устройството | Apresenta as informações do dispositivo | Wyświetla informacje o urządzeniu | Apresenta as informações do dispositivo

fn + R

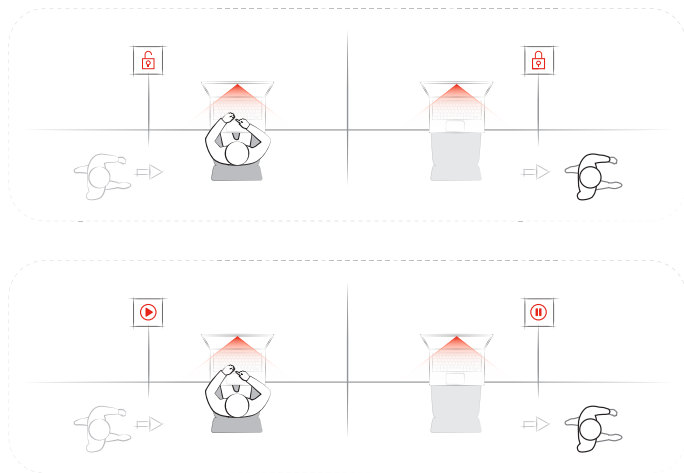


Switches the screen refresh rate

Cambia la frecuencia de actualización de la pantalla | Превключва честотата на опресняване на екрана | Alterna a taxa de atualização da tela | Przełącza częstotliwość odświeżania ekranu | Altera a taxa de atualização do ecrã



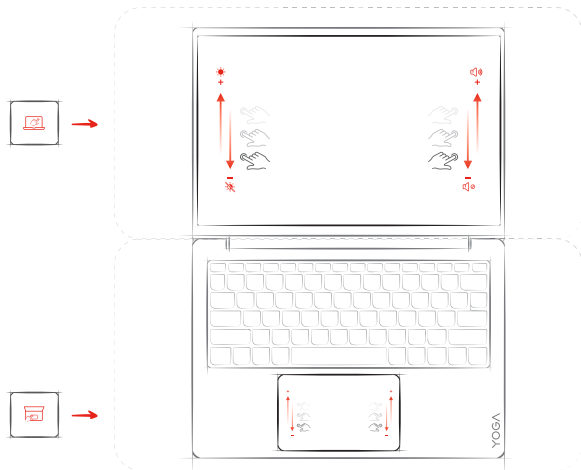
Presence Detection



i Scan the *User Guide* QR code on the cover page to learn more about the product features and the USB transfer rates. | Escanee el código QR de la *Guía del usuario* en la portada para leer más sobre las características del producto y las velocidades de transferencia de USB. | Сканирайте QR кода на *Ръководство за потребителя* на предната корица, за да прочетете повече за функциите на продукта, както и скоростта за прехвърляне през USB. | Digitalize o código QR do *Guia do Usuário* na capa frontal para ler mais sobre os recursos do produto e as taxas de transferência USB. | Zeskanuj kod QR *Podręcznika użytkownika* na przedniej okładce, aby uzyskać więcej informacji na temat funkcji produktu i szybkości przesyłania danych za pomocą USB. | Digitalize o código QR do *Manual do Utilizador* na página de rosto para ler mais sobre as funcionalidades do produto e às velocidades de transferência por USB.



Gesture controls



Specific absorption rate (SAR)

YOUR DEVICE MEETS INTERNATIONAL GUIDELINES FOR EXPOSURE TO RADIO WAVES.

Refer to the following for 10g SAR limit and maximum reported SAR values:

Item	Body-worn SAR	Limb SAR
10g SAR limit	2 W/kg	4 W/kg
Maximum SAR with 0 mm separation distance	0.681 W/kg	0.681 W/kg

For more information about SAR, refer to the *Safety and Warranty Guide* that came with your device.

European Union (EU)/United Kingdom (UK)—radio frequency and power

This radio equipment operates with the following frequency bands and maximum radio frequency power.

Technology	Frequency band [MHz]	Maximum transmit power
WLAN 802.11b/g/n/ax/be	2400 - 2483.5	< 20 dBm
WLAN 802.11a/n/ac/ax/be	5150 - 5725	< 23 dBm
WLAN 802.11a/n/ac/ax/be	5725 - 5875	< 13.98 dBm
WLAN 802.11ax/be	5945 - 6425	< 23 dBm
Bluetooth BR/EDR/LE	2400 - 2483.5	< 20 dBm

Note: Not all wireless bands may be enabled depending on your product configuration. Usage of this device is limited to indoor locations in the bands 5150–5350 MHz and 5945–6425 MHz.

Tasa de absorción específica (SAR)

EL DISPOSITIVO CUMPLE CON LAS PAUTAS INTERNACIONALES DE EXPOSICIÓN A ONDAS DE RADIO.

Consulte lo siguiente para el límite de SAR de 10g y los valores de SAR máximos notificados:

Elemento	SAR implantado en el cuerpo	SAR de extremidad
Límite SAR de 10g	2 W/kg	4 W/kg
SAR máximo con una distancia de separación de 0 mm	0,681 W/kg	0,681 W/kg

Para obtener más información sobre SAR, consulte la *Guía de seguridad y garantía* que se entregó con su dispositivo.

Unión Europea (UE) / Reino Unido: radiofrecuencia y potencia

Este equipo de radio funciona con las siguientes bandas de frecuencia y energía de radiofrecuencia máxima.

Tecnología	Banda de frecuencia [MHz]	Energía de transmisión máxima
WLAN 802.11b/g/n/ax/be	2400 - 2483,5	< 20 dBm
WLAN 802.11a/n/ac/ax/be	5150 - 5725	< 23 dBm
WLAN 802.11a/n/ac/ax/be	5725 - 5875	< 13,98 dBm
WLAN 802.11ax/be	5945 - 6425	< 23 dBm
Bluetooth BR/EDR/LE	2400 - 2483,5	< 20 dBm

Nota: En función de la configuración de su producto, es posible que no estén habilitadas todas las bandas inalámbricas. El uso de este dispositivo está limitado al uso en interiores con bandas de 5150-5350 MHz y 5945-6425 MHz.

Специфично ниво на поглъщане (SAR)

УСТРОЙСТВОТО ОТГОВАРЯ НА МЕЖДУНАРОДНИТЕ УКАЗАНИЯ ЗА ИЗПАГАНЕ НА РАДИО ВЪЛНИ.

Вж. следното за ограничението за SAR за 10 г и максималните съобщени стойности на SAR:

Елемент	SAR при носене до тялото	SAR за крайник
Ограничение за SAR за 10 г	2 W/kg	4 W/kg
Максимална стойност на SAR при разстояние 0 мм	0,681 W/kg	0,681 W/kg

За повече информация относно SAR вижте *Наръчника за безопасност и гаранция*, която е доставена заедно с вашето устройство.

Европейски съюз (ЕС) / Обединеното кралство – радиочестота и мощност

Това радиоборудване работи със следните честотни ленти и максимална радиочестотна мощност.

Технология	Честотна лента [MHz]	Максимална мощност на предаване
WLAN 802.11b/g/n/ax/be	2400 - 2483,5	< 20 dBm
WLAN 802.11a/n/ac/ax/be	5150 - 5725	< 23 dBm
WLAN 802.11a/n/ac/ax/be	5725 - 5875	< 13,98 dBm
WLAN 802.11ax/be	5945 - 6425	< 23 dBm
Bluetooth BR/EDR/LE	2400 - 2483,5	< 20 dBm

Забележка: Не всички безжични диапазони могат да бъдат активирани в зависимост от конфигурацията на Вашия продукт. Използването на това устройство е ограничено до закрити помещения в диапазоните 5150 – 5350 MHz и 5945 – 6425 MHz.

Współczynnik promieniowania SAR (Specific Absorption Rate)

TO URZĄDZENIE SPEŁNIA MIĘDZYNARODOWE WYTYCZNE DOTYCZĄCE WYSTAWIENIA NA ODDZIAŁYWANIE FAL RADIOWYCH.

Poniżej wskazano limit SAR wynoszący 10 g i podano maksymalne zgłaszane wartości SAR:

Element	Wartość SAR przy noszeniu przy ciele	Wartość SAR dla kończyn
Limit SAR wynoszący 10 g	2 W/kg	4 W/kg
Maksymalna wartość SAR przy noszeniu przy ciele w odległości 0 mm	0,681 W/kg	0,681 W/kg

Więcej informacji na temat SAR zawiera w *Podręczniku na temat bezpieczeństwa i gwarancji* dołączonym do urządzenia.

Unia Europejska (UE) / Wielka Brytania — częstotliwość radiowa i moc

Urządzenie używa następujących pasm częstotliwości radiowych i maksymalnej mocy fal radiowych.

Technologia	Pasma częstotliwości [MHz]	Maksymalna moc nadawania
WLAN 802.11b/g/n/ax/be	2400 - 2483,5	< 20 dBm
WLAN 802.11a/n/ac/ax/be	5150 - 5725	< 23 dBm
WLAN 802.11a/n/ac/ax/be	5725 - 5875	< 13,98 dBm
WLAN 802.11ax/be	5945 - 6425	< 23 dBm
Bluetooth BR/EDR/LE	2400 - 2483,5	< 20 dBm

Notatka: Nie wszystkie pasma bezprzewodowe mogą być włączone w zależności od konfiguracji produktu. Korzystanie z tego urządzenia jest ograniczone do lokalizacji wewnątrz budynków w pasmach 5150 – 5350 MHz i 5945 – 6425 MHz.

Taxa de Absorção Específica (SAR)

O SEU DISPOSITIVO CUMPRE AS DIRETRIZES INTERNACIONAIS REFERENTES À EXPOSIÇÃO A ONDAS DE RÁDIO.

Consulte, no seguinte documento, o limite da SAR de 10g e a SAR máxima registrada:

Item	SAR média relativa a todo o corpo	SAR relativa a membros específicos
Limite SAR de 10g	2 W/kg	4 W/kg
SAR máxima com distância de separação de 0 mm	0,681 W/kg	0,681 W/kg

Para obter mais informações sobre SAR, consulte o *Manual de Segurança e Garantia* fornecido com o dispositivo.

União Europeia (UE) / Reino Unido (RU) — radiofrequência e potência

Este equipamento de rádio funciona com as seguintes bandas de frequência e potência de radiofrequência máxima.

Tecnologia	Banda de frequência [MHz]	Energia máxima transmitida
WLAN 802.11b/g/n/ax/be	2400 - 2483,5	< 20 dBm
WLAN 802.11a/n/ac/ax/be	5150 - 5725	< 23 dBm
WLAN 802.11a/n/ac/ax/be	5725 - 5875	< 13,98 dBm
WLAN 802.11ax/be	5945 - 6425	< 23 dBm
Bluetooth BR/EDR/LE	2400 - 2483,5	< 20 dBm

Nota: Nem todas as bandas sem fios podem ser ativadas, dependendo da configuração do seu produto. A utilização deste dispositivo é limitada a locais no interior nas bandas 5150 - 5350 MHz e 5945 - 6425 MHz.

Lenovo

First Edition (September 2024)
© Copyright Lenovo 2024.

Lenovo, the Lenovo logo, and Yoga are trademarks of Lenovo. The terms HDMI and HDMI High-Definition Multimedia Interface, and the HDMI logo are trademarks or registered trademarks of HDMI Licensing Administrator, Inc. in the United States and other countries. USB Type-C is a registered trademark of USB Implementers Forum. All other trademarks are the property of their respective owners.

LIMITED AND RESTRICTED RIGHTS NOTICE:

If data or software is delivered pursuant to a General Services Administration "GSA" contract, use, reproduction, or disclosure is subject to restrictions set forth in Contract No. GS-35F-05925.



For FSC Mix logo only