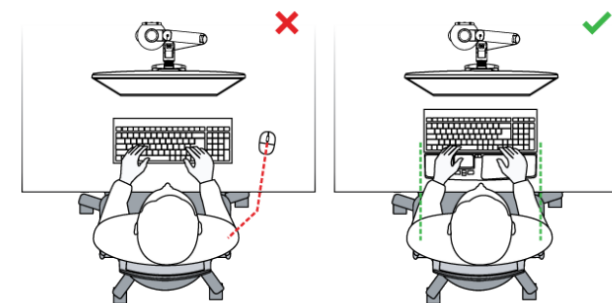


L'ErgoSlider+ est une souris centrale qui se place devant le corps et qui peut être actionnée avec les deux mains.

L'activité musculaire peut être répartie entre les deux bras, ce qui entraîne une posture plus détendue et une façon plus ergonomique de travailler. Cette souris centrale présente de nombreuses caractéristiques, telles qu'une barre à rouleau cliquable pour la navigation à l'écran, quatre boutons de souris, une molette de défilement et un repose-poignet. Avec l'ErgoSlider Plus, réduisez les tensions dans votre cou et vos épaules et travaillez confortablement sur votre ordinateur.



### Contexte ergonomique

La souris à position centrale située devant l'utilisateur, à savoir entre l'utilisateur et son clavier. Elle favorise une moindre tension musculaire au niveau des épaules par rapport à la souris classique. En effet, l'épaule ne doit pas tourner vers l'extérieur du fait de la position centrale de la souris (Lin et al. 2014). On note également une moindre activité musculaire des avant-bras par rapport à une souris classique (Lin et al., 2014).



## ErgoSlider+ Central Mouse

### Code de l'article

BNEESLDG

### Code-barres/ code EAN sur l'emballage du produit

8719274677710

### Période de garantie [ans]

5 (après enregistrement)

Scannez pour plus d'informations



### Dimensions du produit

Poids du produit [g]	413
Dimension du produit en longueur [mm]	105
Largeur du produit [mm]	390
Dimensions du produit hauteur [mm]	23

### Design du produit

Couleur(s) du produit	Noir, Gris foncé, Jaune
Main	Droite et gauche
Contenu de l'emballage	Souris, Manuel, USB-A to USB-C adaptor
Sac de protection inclus	Non

### Connectivité

Plug & play	Oui
Type de connexion	Filaire
Longueur du câble [mm]	1400
Alimentation électrique	USB
Type de connexion USB	USB-A. USB-C possible via l'adaptateur fourni.

### Exigences du système

Appareils compatibles	PC, Mac
Systèmes d'exploitation compatibles	Windows, Mac OS
Exigences minimales des systèmes d'exploitation	> Windows 7 > Mac OS X

### Souris Généralités

Type de souris	Central
Taille de la souris	Universel
Contrôle de la souris/ capteur	Laser
Adapté aux surfaces en verre	Oui

### Souris Boutons et molette de défilement

Bouton marche/arrêt	Non
Molette de défilement	Oui
Nombre de boutons	5
Fonctions de la souris	Défilement vertical, Copier/coller, Défilement cliquable
Boutons programmables	3
Pilote disponible	Oui

### Souris Informations sur le DPI

DPI réglable	Oui
Nombre de réglages DPI	5
Paramètres DPI	400 - 800 - 1200 - 1600

### Matériau du produit

Matériau(x) du produit	Plastique (ABS), Acier, Autres, Aluminium, Caoutchouc (Silicone), Mousse (PU)
Produit recyclé en %.	7
Produit recyclable %.	81
Produit Biodégradable	Non

### Matériau de l'emballage

Matériau de l'emballage (s)	Papier/carton, Plastique, Mousse
Paquet recyclé (%)	71
Paquet recyclé % paquet recyclé	98
Paquet biodégradable	Oui
Emballage biodégradable %.	71

### Emballage

Poids du colis, produit compris [g]	650
Longueur du colis [mm]	465
Dimension du paquet en largeur [mm].	160
Dimensions du colis - hauteur [mm]	35

### Ergonomie, environnement et qualité

Declaration of Sustainability	<a href="https://www.ergoslider.com/bneesldg-declaration-of-sustainability-1727173985.pdf">bneesldg-declaration-of-sustainability-1727173985.pdf</a>
-------------------------------	--