



Screw set for rear basket  
Set di viti per il cestello posteriore  
Vis de panier arrière  
Schraubensatz für hinteren Korb  
Juego de tornillos para cesta trasera  
Conjunto de parafusos para o cesto traseiro  
Zestaw wkrętów do tylnego koszyka  
Schroevenset voor achterste mandje  
Σετ βιδών για το πίσω καλάθι  
Arka sepet için vida takımı  
Набір гвинтів для заднього кошика  
Комплект винтов для задней корзины  
Skrusats for bakre korg  
Skruesett for bakre kurv  
Conjunto de parafusos para o cesto traseiro  
مجموعة البراغي للسلة الخلفية



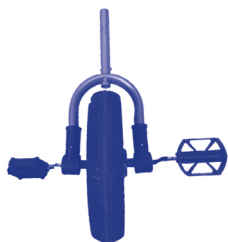
Bolt set for seat  
Set di bulloni per sedile  
Boulon de siège  
Schraubensatz für Sitz  
Juego de pernos para asiento  
Conjunto de parafusos para o assento  
Zestaw wkrętów do siedziska  
Boutenset voor zitting  
Σετ μπουλόνιων για το καθίσμα  
Koltuk için civata takımı  
Набір болтів для сидіння  
Комплект болтов для сиденья  
Skrusats for sits  
Boltsett for sete  
Conjunto de parafusos para o assento  
مجموعة السامير للمقعد



Allen Wrench  
Chiave a brugola  
Clé Allen  
Inbusschlüssel  
Clave Allen  
Chave Allen  
Klucz imbusowy  
Inbussleutel  
Κλειδί Allen  
Alyan Anahtar  
Шестигранний ключ  
Шестигранный ключ  
Insexnyckel  
Unbrakonøkkel  
Chave Allen  
مفتاح أثن



Front Fender  
Parafrango anteriore  
Garde-boue avant  
Vorderes Schutzblech  
Guardabarros delantero  
Para-lamas dianteiro  
Przedni blotnik  
Spatbord vooraan  
Μπροστινό φτερό  
Op tampon  
Передне крило  
Переднее крыло  
Stänkskärm fram  
Skivettlar framme  
Para-lamas dianteiro  
الرفرف الامامي



Front Fork  
Forcella anteriore  
Fourche avant  
Vordergabel  
Horquilla delantera  
Garfo dianteiro  
Widelec przedni  
Voorvork  
Μπροστινό πιρούνι  
Op Catal  
Передняя вилка  
Передняя вилка  
Framgaffel  
Gaffel foran  
Garfo dianteiro  
الشوكة الامامية



Front basket  
Cestello anteriore  
Panier avant  
Vorderer Korb  
Cesta delantera  
Cesto dianteiro  
Przedni koszyk  
Voorste mandje  
Μπροστινό καλάθι  
Op sepet  
Передний кошик  
Передняя корзина  
Framre korg  
Kurv foran  
Cesto dianteiro  
السلة الامامية



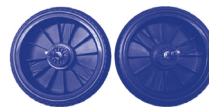
Handlebar  
Manubrio  
Guidon  
Lenker  
Manillar  
Guidão  
Kierownica  
Stuur  
Τιμόνι  
Gidon  
Кермо  
Руль  
Styre  
Styre  
Guidão  
قضيب المسك



Main frame  
Telaio principale  
Cadre principal  
Hauptrahmen  
Bastidor principal  
Estrutura principal  
Rama główna  
Hoofdframe  
Κύριο πλαίσιο  
Ana çerçeve  
Основная рама  
Основная рама  
Huvudram  
Hovedramme  
Estrutura principal  
الإطار الرئيسي



Rear basket  
Cestello posteriore  
Panier arrière  
Hinterer Korb  
Cesta trasera  
Cesto traseiro  
Tylny koszyk  
Achterste mandje  
Πίσω καλάθι  
Arka sepet  
Задний кошик  
Задняя корзина  
Bakre korg  
Bakre kurv  
Cesto traseiro  
السلة الخلفية



back wheels x2  
Ruote posteriori (x2)  
Roues arrière (2)  
Hinterräder x2  
Ruedas traseras (x2)  
rodas traseiras x2  
Tylny kola x2  
achterwielen x2  
πίσω τροχοί x2  
arka tekerlekler x2  
задні колеса x2  
задние колеса (x2)  
Bakre hjul 2 st  
bakhjul x2  
rodas traseiras x2  
العجلات الخلفية x2



Seat  
Seduta  
Assise  
Sitz  
Asiento  
Assento  
Siedzisko  
Zitting  
Καθίσμα  
Koltuk  
Сидіння  
Сиденье  
Sittel  
Sete  
Assento  
القعء



Telescopic handle (two parts)  
Manico telescopico (due parti)  
Poignée télescopique (en deux parties)  
Teleskopgriff (zweiteilig)  
Mango telescópico (dos piezas)  
Alça telescópica (duas partes)  
Uchwyt teleskopowy (dwie części)  
Telescopische handgreep (twee delen)  
Τηλεσκοπική λαβή (δύο μέρη)  
Teleskopik tutacak (iki parça)  
Телескопічна ручка (з двох частин)  
Телескопическая ручка (две части)  
Teleskophandtag (två delar)  
Teleskopisk håndtak (to deler)  
Alça telescópica (duas partes)  
القبض التلسكوبي (جزأين)

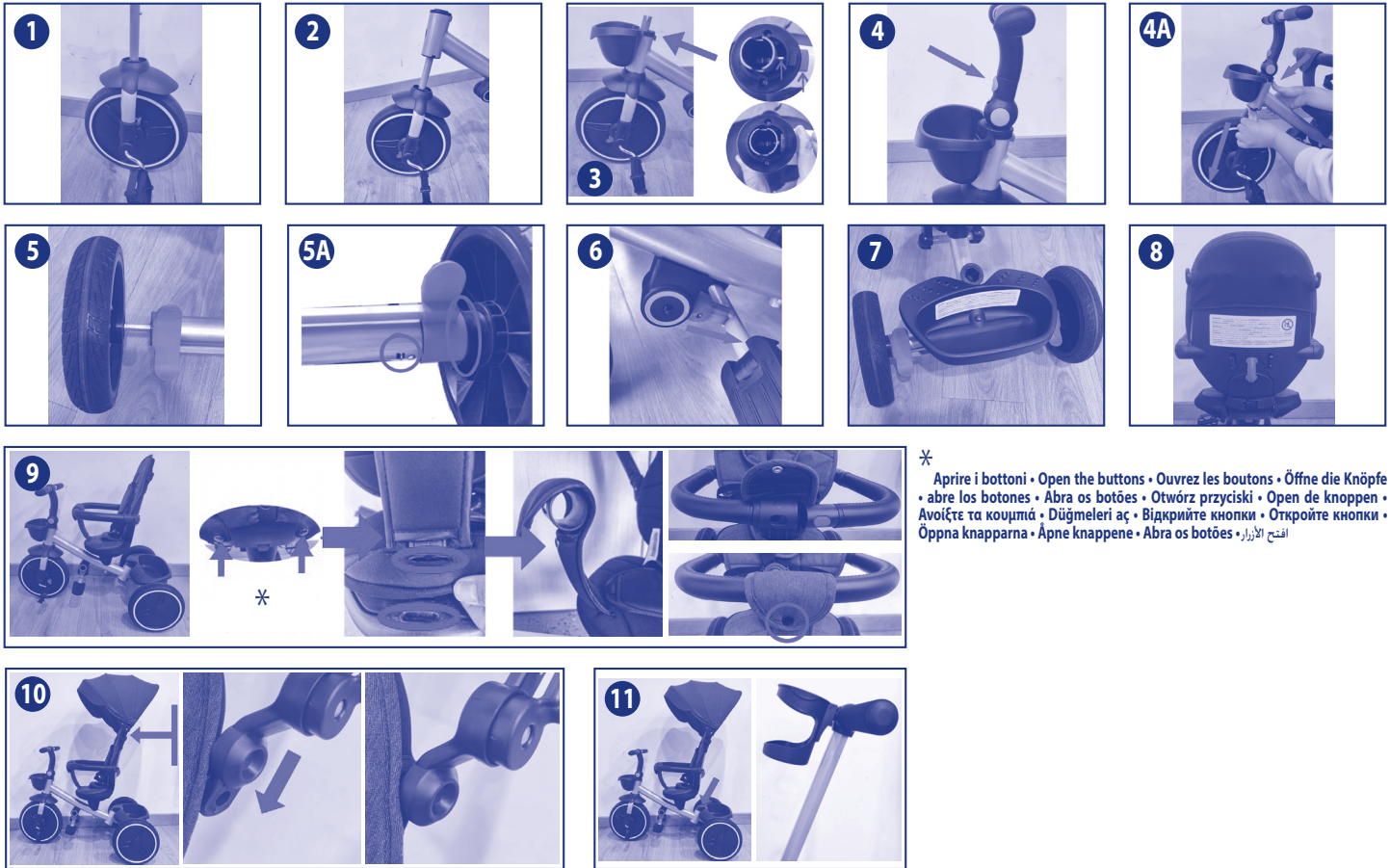


Cupholder  
PORTABICCHIERI  
Porte-gobelet  
Getränkhalter  
Portavasos  
Porta-copos  
Uchwyt na kubek  
Bekervoeder  
Θήκη ποτηριών  
Bardak tutucu  
Тримач для чашки  
Подстаканник  
Muggållare  
Koppholder  
Porta-copos  
حامل الأكواب

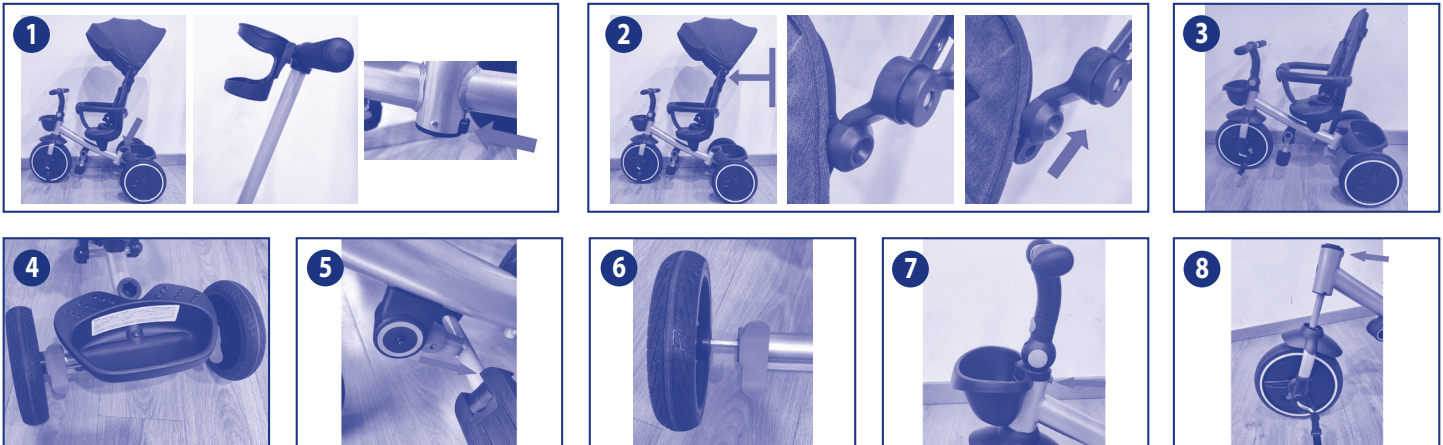


Canopy  
Capote  
Capote  
Verdeck  
Capota  
Capota  
Budka  
Kap  
Κουκούλα  
Tente  
Капюшон  
Капюшон  
Sufflett  
Kalesie  
Capota  
الظلة

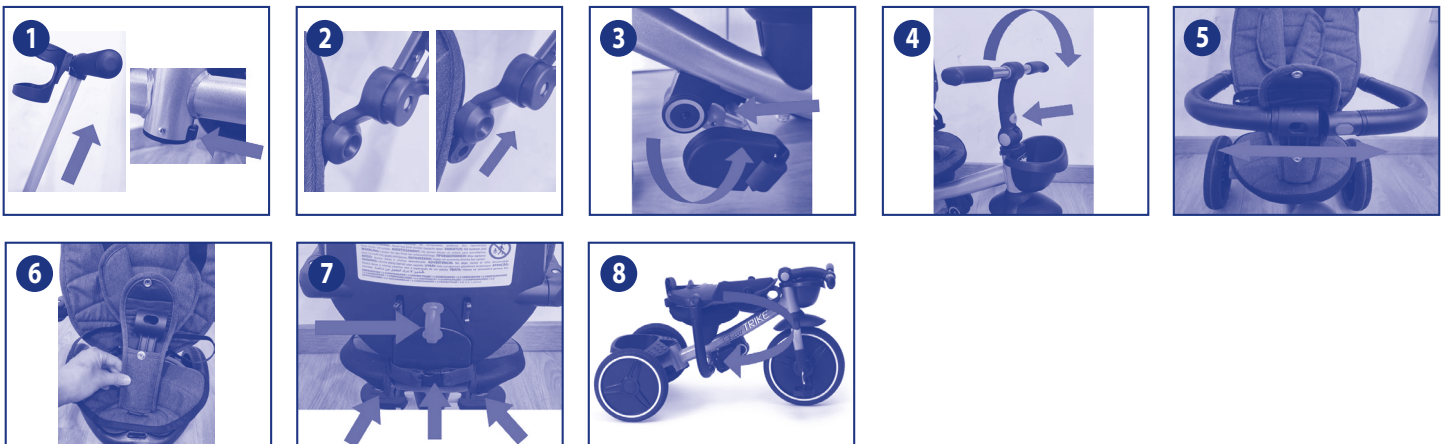
ISTRUZIONI DI MONTAGGIO • ASSEMBLY INSTRUCTIONS • INSTRUCTIONS DE MONTAGE • MONTAGEANLEITUNG • INSTRUCCIONES PARA EL MONTAJE • INSTRUÇÕES DE MONTAGEM • INSTRUKCJA MONTAŻU • AANWIZINGEN VOOR MONTAGE • ΟΔΗΓΙΕΣ ΣΥΝΑΡΜΟΛΟΓΗΣΗΣ • MONTAJ TALIMATLARI • ІНСТРУКЦІЯ ЗІ ЗБИРАННЯ • ІНСТРУКЦІИ ПО СБОРКЕ • MONTERINGSINSTRUKTIONER • MONTERINGSINSTRUKSER • INSTRUÇÕES DE MONTAGEM • تعليمات التركيب



ISTRUZIONI DI SMONTAGGIO • DISASSEMBLY INSTRUCTIONS • INSTRUCTIONS DE PLIAGE • ANLEITUNGEN ZUM ZUSAMMENKLAPPEN • INSTRUCCIONES DE PLEGADO • INSTRUÇÕES DE DOBRAMENTO • INSTRUKCJA SKŁADANIA • INSTRUCIES VOOR INKLAPPEN • ΟΔΗΓΙΕΣ ΔΙΠΛΩΜΑΤΟΣ • SÖKME TALIMATLARI • ІНСТРУКЦІЯ ПО СКЛАДАННЮ • ІНСТРУКЦІИ ПО СКЛАДЫВАНИЮ • INSTRUKTIONER FÖR IHOPFÄLLNING • INSTRUKSJONER FOR SAMMENSLÅING • INSTRUÇÕES DE DOBRAMENTO • تعليمات التفكيك



ISTRUZIONI PER IL RIPIEGAMENTO • FOLDING INSTRUCTIONS • FONCTIONNEMENT DE L'EMBRAYAGE • BETRIEB DER KUPPLUNG • FUNCIONAMIENTO DEL EMBRAGUE • OPERACAO DA EMBREAGEM • OBSŁUGA SPRZĘGŁA • WERKING KOPPELING • ΛΕΙΤΟΥΡΓΙΑ ΣΥΜΠΛΕΚΤΗ • KATLAMA TALIMATLARI • РОБОТА МУФТИ ЗЧЕПЛЕННЯ • ПРИНЦИП ДЕЙСТВИЯ СЦЕПЛЕНИЯ • KOPPLINGENS FUNKTION • BRUK AV KLUTCHEN • OPERACAO DA EMBREAGEM • تعليمات التركيب





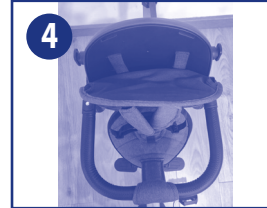
**FUNZIONAMENTO DEL SISTEMA DI BLOCCO/SBLOCCO DEI PEDALI • CLUTCH OPERATION • FONCTIONNEMENT DU SYSTÈME DE FREINAGE • BETRIEB DES BREMSSYSTEMS • FUNCIONAMIENTO DEL SISTEMA DE FRENA-  
 DO • OPERAÇÃO DO SISTEMA DE FRENAGEM • OBSŁUGA UKŁADU HAMULCOWEGO • WERKING REMSSYSTEME • ΛΕΙΤΟΥΡΓΙΑ ΣΥΣΤΗΜΑΤΟΣ ΠΕΔΗΣΗΣ • DEBRİYAJ İŞLEMİ • РОБОТА ГАЛЬМІВНОЇ СИСТЕМИ • ПРИНЦИП  
 РАБОТЫ ТОРМОЗНОЙ СИСТЕМЫ • BROMSSYSTEMETS FUNKTION • BRUK AV BREMSESYSTEMET • OPERAÇÃO DO SISTEMA DE FRENAGEM • تشغيل نظام الكبح**



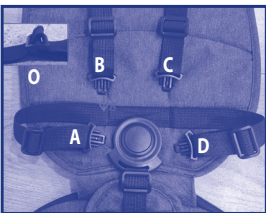
**FUNZIONAMENTO DEL SISTEMA FRENANTE • BRAKING SYSTEM OPERATION • FONCTIONNEMENT DU SYSTÈME DE FREINAGE • BETRIEB DES BREMSSYSTEMS • FUNCIONAMIENTO DEL SISTEMA DE FRENADO •  
 OPERAÇÃO DO SISTEMA DE FRENAGEM • OBSŁUGA UKŁADU HAMULCOWEGO • WERKING REMSSYSTEME • ΛΕΙΤΟΥΡΓΙΑ ΣΥΣΤΗΜΑΤΟΣ ΠΕΔΗΣΗΣ • FREN SİSTEMİ İŞLEMİ • РОБОТА ГАЛЬМІВНОЇ СИСТЕМИ • ПРИНЦИП  
 РАБОТЫ ТОРМОЗНОЙ СИСТЕМЫ • BROMSSYSTEMETS FUNKTION • BRUK AV BREMSESYSTEMET • OPERAÇÃO DO SISTEMA DE FRENAGEM • تشغيل نظام الكبح**



**OPERAZIONI DI REGOLAZIONE DELLE CINGHIE PER LE SPALLE • OPÉRATIONS DE RÉGLAGE DE L'ÉPAULIÈRE • EINSTELLEN DES SCHULTERGURTS • OPERACIONES DE AJUSTE DEL CINTURÓN DE HOMBRO • OPERAÇÕES DE AJUSTE DO  
 CINTO DE OMBRO • CZYNNOSCI W ZAKRESIE REGULACJI PASKA RAMIENIOWEGO • SCHOUDERGORDEL AANPASSEN • ΛΕΙΤΟΥΡΓΙΕΣ ΡΥΘΜΙΣΗΣ ΤΗΣ ΖΩΝΗΣ ΩΜΟΥ • OMUZ KEMERİ AYARLAMA İŞLEMLERİ • РЕГУЛЮВАННЯ ПЛЕЧО-  
 ВОГО РЕМЕНЯ • ОПЕРАЦИИ ПО РЕГУЛИРОВКЕ ПЛЕЧЕВОГО РЕМНЯ • JUSTERING AV AXELBÄLTET • JUSTERING AV SKULDERBELTET • OPERAÇÕES DE AJUSTE DO CINTO DE OMBRO • تشغيل خاصية ضبط حزام الكتف**



**OPERAZIONI PER LA CINGHIA DI SICUREZZA • SAFETY BELT OPERATIONS • OPÉRATIONS DE RÉGLAGE DE L'ÉPAULIÈRE • FONCTIONNEMENT DE L'EMBRAYAGE • BETRIEB DER KUPPLUNG • FUNCIONAMIENTO DEL EMBRAGUE •  
 OPERAÇÃO DA EMBREAGEM • OBSŁUGA SPRZĘGLA • WERKING KOPPELING • ΛΕΙΤΟΥΡΓΙΑ ΣΥΜΠΛΕΚΤΗ • EMNİYET KEMERİ İŞLEMLERİ • РОБОТА МУФТИ ЗЧЕПЛЕННЯ • ПРИНЦИП ДЕЙСТВИЯ СЦЕПЛЕНИЯ • KOPPLINGENS  
 FUNKTION • BRUK AV KLUTSCHEN • OPERAÇÃO DA EMBREAGEM • عمليات تشغيل حزام الأمان**



**ISTRUZIONI DI CARICO • LOAD INSTRUCTIONS • INSTRUCTIONS DE CHARGE • FONCTIONNEMENT DE L'EMBRAYAGE • INSTRUCTIONS DE CHARGE • LAST-HINWEISE • INSTRUCCIONES DE CARGA • INSTRUÇÕES DE CAR-  
 REGAMENTO • INSTRUKCJE W ZAKRESIE OBCIĄŻENIA • INSTRUCTIES VOOR BELASTING • ΟΔΗΓΙΕΣ ΦΟΡΤΩΣΗΣ • INSTRUCCIONES DE CHARGE • ІНСТРУКЦІЇ ЩОДО НАВАНТАЖЕННЯ • ІНСТРУКЦИИ ОТНОСИТЕЛЬНО  
 ЗАГРУЗКИ • LASTNINGSIKSTRUKTIONER • LAST INN INSTRUKSJONER • INSTRUÇÕES DE CARREGAMENTO • تعليمات الشحن**



**RIMUOVERE IL RIVESTIMENTO IN TESSUTO • REMOVE THE FABRIC COVER • INSTRUCTIONS DE CHARGE • RETIRER LA HOUSSE EN TISSU • ENTFERNEN DES STOFFBEZUGS • RETIRAR LA CUBIERTA DE TELA • RE-  
 MOVA A COBERTURA DE TECIDO • ZDEJMOWANIE POSZEWKI Z TKANINY • DE STOFFEN HOES VERWIJDEREN • ΑΦΑΙΡΕΣΤΕ ΤΟ ΚΑΛΥΜΜΑ ΑΠΟ ΥΦΑΣΜΑ • KUMAŞ ÖRTÜNÜN SÖKÜLMESİ • ЗНИМІТЬ ЧОХОЛ З ТКАНИНИ  
 • СНЯТТЯ ТКАНЕВОГО ЧЕХЛА • TA BORT TYGLÄDSELN • FJERN STOFFTREKKET • REMOVA A COBERTURA DE TECIDO • إزالة الكسوة القماشية**

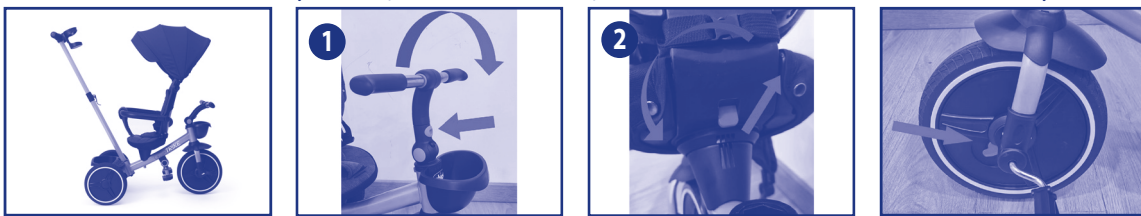


APPLICARE IL RIVESTIMENTO IN TESSUTO - PUT THE FABRIC COVER - PLACER LA HOUSSE EN TISSU - ANBRINGEN DES STOFFBEZUGS • COLOCAR LA CUBIERTA DE TELA • COLOQUE A COBERTURA DE TECIDO • ZAKŁADANIE POSZEWKI Z TKANINY • DE STOFFEN HOES PLAATSEN • ΤΟΠΟΘΕΤΗΣΤΕ ΤΟ ΚΑΛΥΜΜΑ ΑΠΟ ΥΦΑΣΜΑ • KUMAŞ ÖRTÜNÜN TAKILMASI • ОДЯГНІТЬ ЧОХОЛ З ТКАНИНИ • НАДЕВАНИЕ ТКАНЕВОГО ЧЕХЛА • SÄTTA PÅ TYGLÄDSELN • LEGG STOFFTREKKET • COLOQUE A COBERTURA DE TECIDO • وضع الكسوة القماشية



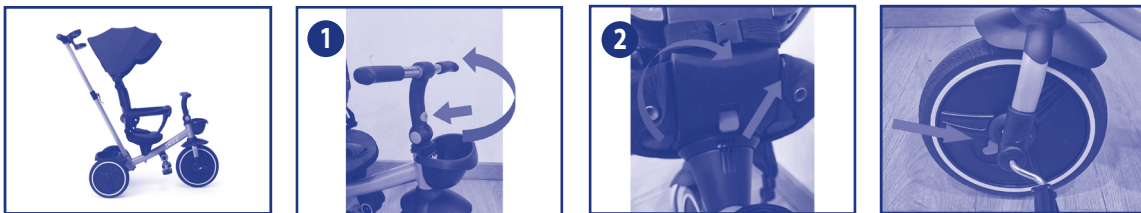
CONFIGURAZIONE 1: DA 6 A 12 MESI • CONFIGURATION 1 STARTING FROM 6 MONTHS TO 12 MONTHS • CONFIGURATION 1: DE 6 À 12 MOIS • KONFIGURATION 1: AB 6 MONATE BIS 12 MONATE • CONFIGURACIÓN 1: A PARTIR DE 6 MESES HASTA 12 MESES • CONFIGURAÇÃO 1: DE 6 A 12 MESES • KONFIGURACJA 1: POZĄWSZY OD 6 MIESIĘCY DO 12 MIESIĘCY • CONFIGURATIE 1: VAN 6 TOT 12 MAANDEN • ΔΙΑΜΟΡΦΩΣΗ 1: ΞΕΚΙΝΑ ΑΠΟ 6 ΜΗΝΩΝ ΕΩΣ 12 ΜΗΝΩΝ • 1 6 AYDAN 12 AYA KADAR • ΚΟΝΦΙΓΥΡΑЦИЯ 1: 3 6 ДО 12 МІСЯЦІВ • ΚΟΝΦΙΓΥΡΑЦИЯ 1: ОТ 6 ДО 12 МЕСЯЦЕВ • UTFÖRANDE 1: FRÅN 6 MÅNADER TILL 12 MÅNADER • KONFIGURASJON 1: STARTER FRA 6 MÅNEDER TIL 12 MÅNEDER • CONFIGURAÇÃO 1: DE 6 A 12 MESES • بدأ من 6 شهر إلى 12 شهر

FUNZIONE PASSEGGINO • PUSH CHAIR FUNCTION • FONCTION POUSETTE • KINDERWAGENFUNKTION • FUNCIÓN DE SILLA DE PASEO • FUNÇÃO DE CADEIRA DE PASSEIO • FUNKCJA WÓZKA PCHANEGO • KINDERWAGEN FUNCTIE • ΛΕΙΤΟΥΡΓΙΑ ΚΑΡΕΚΛΑΣ • İTME SANDALYESİ İŞLEVİ • ФУНКЦІЯ КРІСЛА-ШТОВХАЧА • ФУНКЦІЯ КОЛЯСКИ • SITTVAGNSFUNKTION • BARNEVOGN FUNKSJON • FUNÇÃO DE CADEIRA DE PASSEIO • وظيفة كرسي الدفع



CONFIGURAZIONE 2: DA 12 A 18 MESI • CONFIGURATION 2 STARTING FROM 12 MONTHS TO 18 MONTHS • CONFIGURATION 2: DE 12 À 18 MOIS • KONFIGURATION 2: AB 12 MONATE BIS 18 MONATE • CONFIGURACIÓN 2: A PARTIR DE 12 MESES HASTA 18 MESES • CONFIGURAÇÃO 2: DE 12 A 18 MESES • KONFIGURACJA 2: POZĄWSZY OD 12 MIESIĘCY DO 18 MIESIĘCY • CONFIGURATIE 2: VAN 12 TOT 18 MAANDEN • ΔΙΑΜΟΡΦΩΣΗ 2: ΞΕΚΙΝΑ ΑΠΟ 12 ΜΗΝΩΝ ΕΩΣ 18 ΜΗΝΩΝ • 2 AYDAN 18 AYA KADAR • ΚΟΝΦΙΓΥΡΑЦИЯ 2: 3 12 ДО 18 МІСЯЦІВ • ΚΟΝΦΙΓΥΡΑЦИЯ 2: ОТ 12 ДО 18 МЕСЯЦЕВ • UTFÖRANDE 2: FRÅN 12 MÅNADER TILL 18 MÅNADER • KONFIGURASJON 2: STARTER FRA 12 MÅNEDER TIL 18 MÅNEDER • CONFIGURAÇÃO 2: DE 12 A 18 MESES • بدأ من 12 شهر إلى 18 شهر

FUNZIONE PASSEGGINO • PUSH CHAIR FUNCTION • FONCTION POUSETTE • KINDERWAGENFUNKTION • FUNCIÓN DE SILLA DE PASEO • FUNÇÃO DE CADEIRA DE PASSEIO • FUNKCJA WÓZKA PCHANEGO • KINDERWAGEN FUNCTIE • ΛΕΙΤΟΥΡΓΙΑ ΚΑΡΕΚΛΑΣ • İTME SANDALYESİ İŞLEVİ • ФУНКЦІЯ КРІСЛА-ШТОВХАЧА • ФУНКЦІЯ КОЛЯСКИ • SITTVAGNSFUNKTION • BARNEVOGN FUNKSJON • FUNÇÃO DE CADEIRA DE PASSEIO • وظيفة كرسي الدفع



CONFIGURAZIONE 3: DA 18 A 24 MESI • CONFIGURATION 3 STARTING FROM 18 MONTHS UP TO 24 MONTHS • CONFIGURATION 3: DE 18 À 24 MOIS • KONFIGURATION 3: AB 18 MONATE BIS 24 MONATE • CONFIGURACIÓN 3: A PARTIR DE 18 MESES HASTA 24 MESES • CONFIGURAÇÃO 3: DE 18 A 24 MESES • KONFIGURACJA 3: POZĄWSZY OD 18 MIESIĘCY DO 24 MIESIĘCY • CONFIGURATIE 3: VAN 18 TOT 24 MAANDEN • ΔΙΑΜΟΡΦΩΣΗ 3: ΞΕΚΙΝΑ ΑΠΟ 18 ΜΗΝΩΝ ΕΩΣ 24 ΜΗΝΩΝ • 3 AYDAN 24 AYA KADAR • ΚΟΝΦΙΓΥΡΑЦИЯ 3: 3 18 ДО 24 МІСЯЦІВ • ΚΟΝΦΙΓΥΡΑЦИЯ 3: ОТ 18 ДО 24 МЕСЯЦЕВ • UTFÖRANDE 3: FRÅN 18 MÅNADER TILL 24 MÅNADER • KONFIGURASJON 3: STARTER FRA 18 MÅNEDER TIL 24 MÅNEDER • CONFIGURAÇÃO 3: DE 18 A 24 MESES • بدأ من 18 شهر إلى 24 شهر

FUNZIONE PASSEGGINO • PUSH CHAIR FUNCTION • FONCTION POUSETTE • KINDERWAGENFUNKTION • FUNCIÓN DE SILLA DE PASEO • FUNÇÃO DE CADEIRA DE PASSEIO • FUNKCJA WÓZKA PCHANEGO • KINDERWAGEN FUNCTIE • ΛΕΙΤΟΥΡΓΙΑ ΚΑΡΕΚΛΑΣ • İTME SANDALYESİ İŞLEVİ • ФУНКЦІЯ КРІСЛА-ШТОВХАЧА • ФУНКЦІЯ КОЛЯСКИ • SITTVAGNSFUNKTION • BARNEVOGN FUNKSJON • FUNÇÃO DE CADEIRA DE PASSEIO • وظيفة كرسي الدفع



CONFIGURAZIONE 4: TRIKE DA 24 MESI A 5 ANNI • CONFIGURATION 4: TRIKE STARTING FROM 24 MONTHS UP TO 5 YEARS • CONFIGURATION 4: TRIKE DE 24 MOIS À 5 ANS • KONFIGURATION 4: TRIKE AB 24 MONATE • CONFIGURACIÓN 4: TRIKE A PARTIR DE 24 MESES HASTA 5 AÑOS • CONFIGURAÇÃO 4: TRIKE DE 24 MESES A 5 ANOS • KONFIGURACJA 4: TRIKE POZĄWSZY OD 24 MIESIĘCY DO 5 LAT • CONFIGURATIE 4: TRIKE VANAF 24 MAANDEN TOT 5 JAAR • ΔΙΑΜΟΡΦΩΣΗ 4: TRIKE ΞΕΚΙΝΑ ΑΠΟ 24 ΜΗΝΩΝ ΕΩΣ 5 ΕΤΩΝ • YAPILANDIRMA 4: TRIKE 24 AYDAN 5 YILA KADAR • ΚΟΝΦΙΓΥΡΑЦИЯ 4: TRIKE ВІД 24 МІСЯЦІВ ДО 5 РОКІВ • ΚΟΝΦΙΓΥΡΑЦИЯ 4: TRIKE OT 24 МЕСЯЦЕВ ДО 5 ЛЕТ • UTFÖRANDE 4: TRIKE FRÅN 24 MÅNADER UPP TILL 5 ÅR • KONFIGURASJON 4: TRIKE STARTER FRA 24 MÅNEDER OPP TIL 5 ÅR • CONFIGURAÇÃO 4: TRIKE DE 24 MESES A 5 ANOS • التهيئة 4: بدأ من 24 شهر حتى 5 أعوام

FUNZIONE GIOCATTOLO • TOY FUNCTION • FONCTION DU JOUET • SPIELZEUGFUNKTION • FUNCIÓN DE JUGUETE • FUNÇÃO DE BRINQUEDO • FUNKCJA ZABAWKI • SPEELGOEDFUNCTIE • ΛΕΙΤΟΥΡΓΙΑ ΠΑΙΧΝΙΔΙΟΥ • OYUNCAK İŞLEVİ • ФУНКЦІЯ ІГРАШКИ • ФУНКЦІЯ ІГРУШКИ • LEKSAKSFUNKTION • LEKETØY FUNKSJON • FUNÇÃO DE BRINQUEDO • وظيفة اللعبة



Artsana S.p.A. Via Saldarini Catelli, 1 - 22070 Grandate - Como - Italy  
www.chicco.com