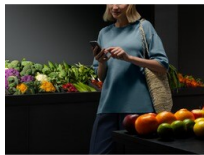




Une conservation optimale et sans formation de givre

Congélateur armoire Série 7000 No Frost MultiFlow garantit une température et un niveau d'humidité stable pour préserver au mieux la qualité de vos aliments. La technologie No Frost empêche la formation de givre, vous libérant ainsi de cette corvée.

Bénéfices et Caractéristiques



MultiSpace : Plus de capacité, plus de flexibilité

MultiSpace : Aucun compromis entre les dimensions de votre cuisine et vos besoins en matière de stockage des aliments. Une capacité de rangement supérieure à celle d'un modèle standard pour une organisation et une flexibilité optimales.



Ouverture rapide pour un minimum d'efforts

Un accès facilité avec le système d'ouverture de porte rapide.

Le congélateur aide à l'ouverture grâce à un système qui pousse la porte vers l'extérieur lorsque la poignée est enfoncée.



Gérez les fonctions de conservation et la température de votre congélateur grâce aux

Les commandes électroniques vous permettent de modifier précisément la température de votre congélateur, ainsi que d'autres options de conservation. Le congélateur vous renvoie immédiatement sur l'écran digital les réglages choisis.



Protection parfaite des aliments avec No Frost MultiFlow

Humidité optimale, température stable et absence de dégivrage. No Frost Multiflow garantit une conservation parfaite de vos aliments et vous n'avez jamais besoin de dégivrer.



Des aliments parfaitement frais avec Frostmatic

La fonction Frostmatic active la puissance de congélation maximale, de sorte que vos produits frais gèlent aussi rapidement que possible. Le congélateur revient ensuite à son réglage initial.

- CONGÉLATEUR POSE LIBRE
- Froid No Frost
- 6 tiroirs dont 1 demi plastique transparent
- Fonction super congélation
- Alarmes sonore et visuelle de température
- Alarmes sonore et visuelle d'ouverture de porte
- Dégivrage automatique
- Type d'éclairage : LED
- Porte reversible

Spécifications techniques

Catégorie	8. Congélateur armoire
Nouvelle classe énergétique	D
Consommation électrique (en kWh/an)*	233
Volume net compartiment **** (L)	406
Pouvoir de congélation (en kg/24h)	19
Autonomie de la réserve de froid (h)	14
Classe climatique	SN-N-ST-T
Compartiment sans givre	Congélateur
Niveau sonore (dB)	38
Type d'installation	Pose libre
Couleur	Blanc
Dimensions HxLxP (mm)	1910x700x755
Dimensions emballées HxLxP (mm)	1916x664x728
Poids brut/net (kg)	97.5 / 91.5
Volts	220-240
Longueur du câble (m)	2.1
Pays de fabrication	Turquie
PNC	922 717 264
Code EAN	7333394034522

