




Ratón para juegos cableado e inalámbrico Alienware 610M

Guía del usuario

Modelo de ratón: AW610M
Modelo de normativa: AW610M/UD2002

A L I E N W A R E™ 

Notas, precauciones y advertencias

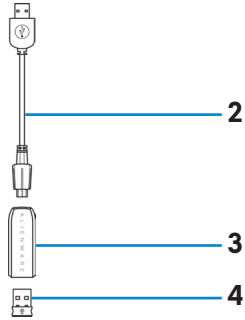
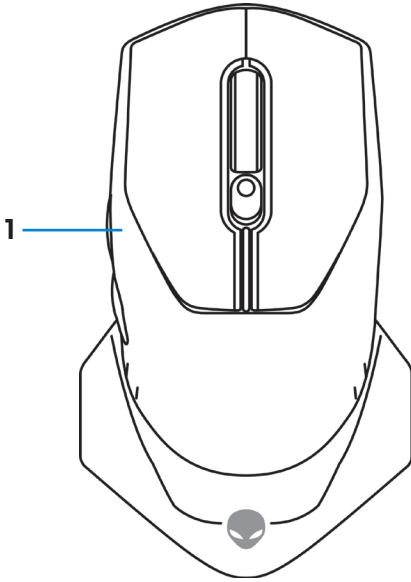
-  **NOTA:** Una **NOTA** indica información importante que ayuda a utilizar mejor el equipo.
-  **PRECAUCIÓN:** Una **PRECAUCIÓN** indica un daño potencial en el hardware o una pérdida de datos si no se siguen las instrucciones.
-  **ADVERTENCIA:** Una **ADVERTENCIA** indica que se pueden producir daños materiales o personales o, incluso, la muerte.

Copyright © 2019-2022 Dell Inc. o sus subsidiarias. Reservados todos los derechos. Dell, EMC y otras marcas comerciales son marcas comerciales de Dell Inc. o sus filiales. Otras marcas comerciales pueden ser marcas comerciales de sus respectivos propietarios.

Contenido

Contenido del paquete	4
Características	5
PPP ajustable	5
Cantidad de desplazamiento	6
Configurar el ratón para juegos	6
Conectar el ratón	6
Modo inalámbrico	8
Modo cableado	8
Encender el ratón	9
Cargar la pila	10
Colores del indicador de la pila	10
Aplicación Alienware Command Center (AWCC) ..	11
Instalar AWCC a través de la actualización de Windows ..	11
Instalar AWCC desde el sitio web de soporte técnico de Dell	11
Solucionar problemas	12
Información legal	17
Garantía	17
Garantía limitada y directivas de devolución	17
Para los clientes de Estados Unidos:	17
Para los clientes de Europa, Oriente Medio y África:	17
Para los clientes de fuera de Estados Unidos:	17

Contenido del paquete



1. Ratón

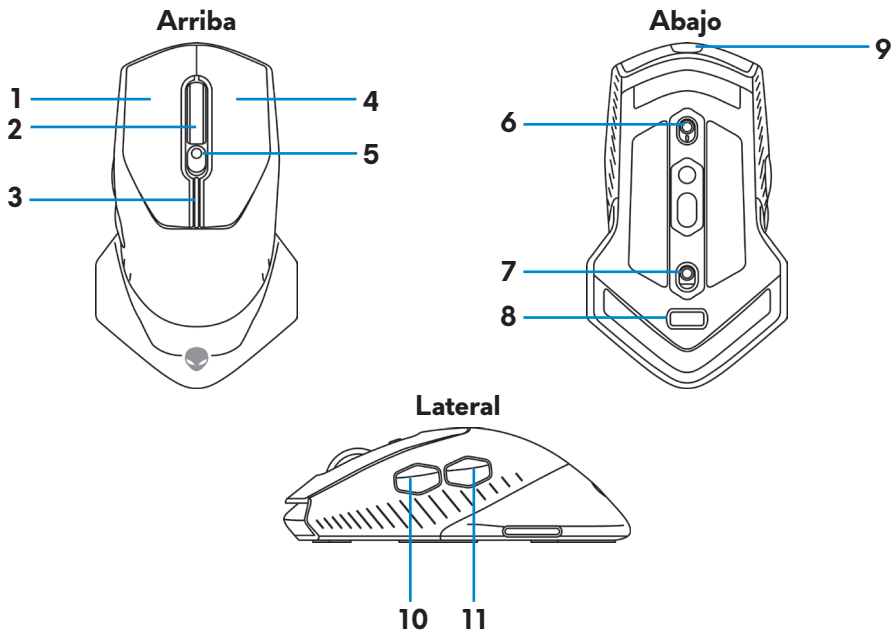
2. Cable de carga y alargador de llave inalámbrica USB

3. Adaptador para alargador inalámbrico

4. Llave inalámbrica USB (USB 2.0)

5. Documentos

Características



- | | |
|--|--|
| 1. Botón izquierdo | 2. Rueda de desplazamiento |
| 3. Indicadores de PPP y pila | 4. Botón derecho |
| 5. Control deslizante de ajuste de PPP | 6. Conmutador ajuste de la rueda de desplazamiento |
| 7. Botón de alimentación | 8. Compartimento para la llave inalámbrica USB |
| 9. Puerto micro-USB | 10. Botón Avanzar |
| 11. Botón Retroceder | |

PPP ajustable

Desplace el control deslizante de ajuste de PPP para cambiar la resolución de seguimiento del ratón al instante. La configuración de PPP se indica mediante el color del indicador de PPP. Las cinco configuraciones de PPP predeterminadas son las siguientes:

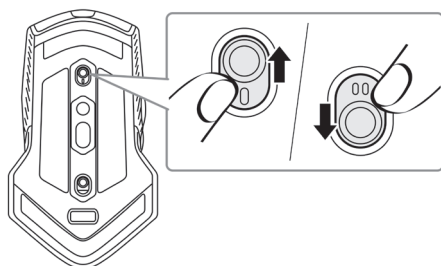
- 800: Azul (■)
- 1800: Verde (■) (configuración predeterminada)
- 3500: Amarillo (■)

- 9000: Naranja (|)
- 16000: Rojo (|)

Puede cambiar la configuración de PPP predeterminada y personalizar las etapas de PPP y los colores de los LED con la aplicación Alienware Command Center (AWCC).

Cantidad de desplazamiento

Empuje el conmutador de ajuste de la rueda de desplazamiento hacia arriba o hacia abajo para establecer el número de pasos hasta 12 o 24, respectivamente.

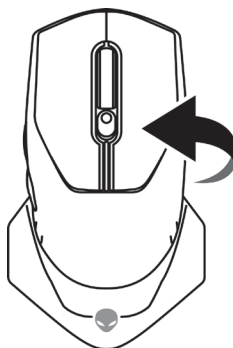


Configurar el ratón para juegos

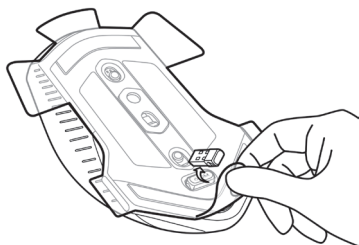
Conectar el ratón

NOTA: El ratón admite tanto el modo cableado como el modo inalámbrico.

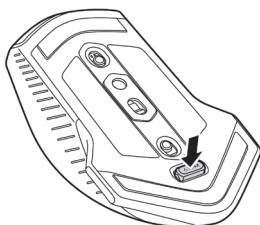
1. Dele la vuelta al ratón.



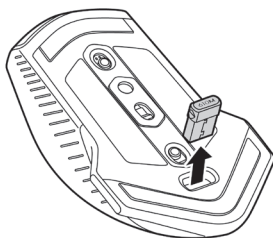
2. Retire la hoja de protección.



3. Empuje la llave inalámbrica USB hacia abajo para liberarla del compartimento.



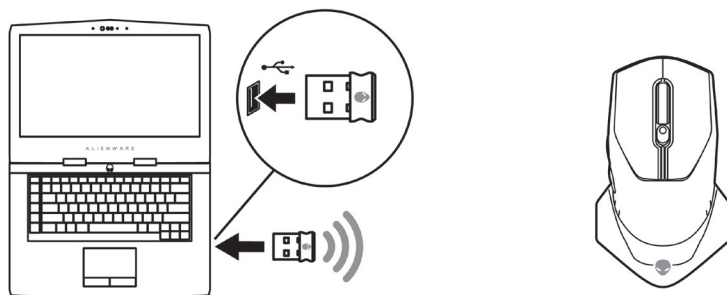
4. Quite la llave inalámbrica USB del compartimento.



Modo inalámbrico

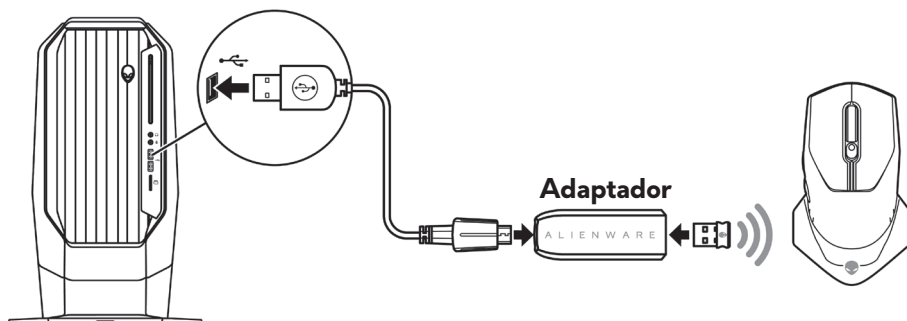
Equipo portátil

Conecte la llave inalámbrica USB al puerto USB del equipo portátil.



Equipo de sobremesa

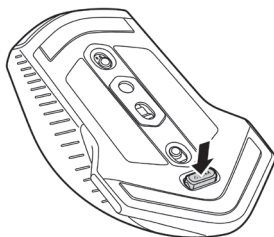
1. Conecte el cable de carga y alargador de llave inalámbrica USB al adaptador para alargador inalámbrico.
2. Conecte el otro extremo del cable de carga y alargador de llave inalámbrica USB a un puerto USB disponible del equipo de sobremesa.
3. Inserte la llave inalámbrica USB en el adaptador del cable de carga y alargador de llave inalámbrica USB.



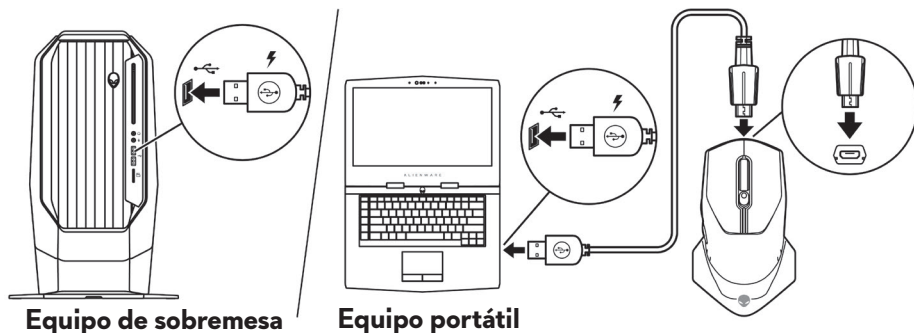
Modo cableado

 **NOTA:** La pila se empieza a cargar automáticamente en el modo cableado.

1. Vuelva a insertar la llave inalámbrica USB en el compartimento USB.

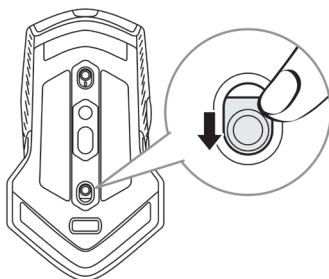


2. Conecte el extremo Micro-USB del cable de carga y alargador de llave inalámbrica USB al puerto USB del ratón.
3. Conecte el otro extremo del cable de carga y alargador de llave inalámbrica USB a un puerto USB disponible del equipo de sobremesa o portátil.



Encender el ratón

Deslice el botón de alimentación hacia abajo para encender el ratón.

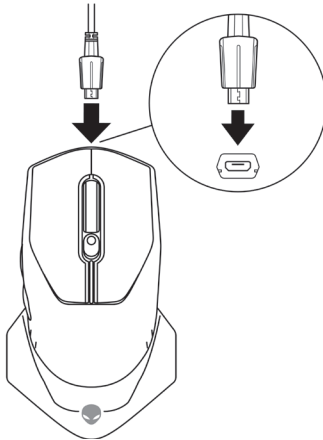


Cargar la pila

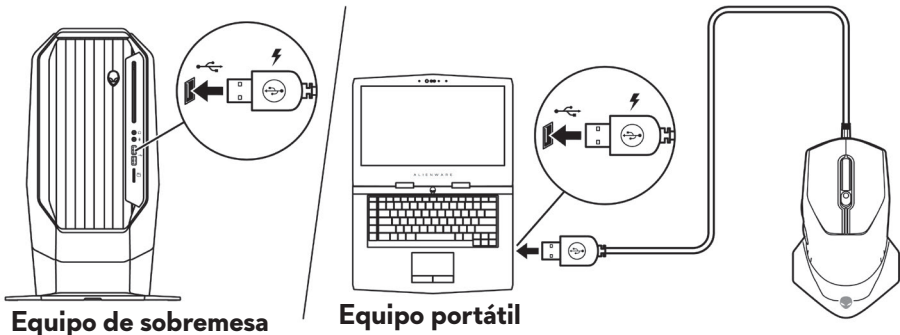
El ratón para juegos tiene una pila recargable.

Para obtener los mejores resultados, asegúrese de que la pila está totalmente cargada cuando la utilice por primera vez.

1. Conecte un extremo del cable de carga y alargador inalámbrico USB al puerto Micro-USB del ratón.



2. Conecte el otro extremo del cable de carga y alargador de llave inalámbrica USB al puerto USB del equipo de sobremesa o portátil.



Equipo de sobremesa

Equipo portátil

3. Espere hasta que el indicador de la pila se ilumine permanentemente en color verde. El color verde permanente indica que la pila está totalmente cargada.

Colores del indicador de la pila

- Carga baja: ámbar intermitente (🟡)
- Cargando: alternancia entre ámbar (🟡) y verde (🟢)
- Pila totalmente cargada: Verde permanente (🟢)

Aplicación Alienware Command Center (AWCC)

La aplicación Alienware Command Center (AWCC) proporciona una sola interfaz para personalizar y mejorar la experiencia del juego.

 **NOTA: Para obtener más información, consulte la ayuda en línea de la aplicación Alienware Command Center (AWCC).**

Instalar AWCC a través de la actualización de Windows

1. Conecte el periférico Alienware al equipo mediante el puerto USB. La aplicación AWCC se descarga e instala automáticamente. La instalación de AWCC puede tardar hasta 10 minutos en completarse.
2. Vaya a la carpeta de programas para asegurarse de que la instalación de AWCC se ha completado.
3. Inicie AWCC y lleve a cabo los pasos siguientes para descargar los componentes de software adicionales:
 - En la ventana **Configuración**, haga clic en **Actualización de Windows** y, a continuación, haga clic en **Buscar actualizaciones** para comprobar el progreso de la actualización del controlador Alienware.
 - Si la actualización del controlador no responde en el equipo, instale AWCC desde el sitio web de soporte técnico de Dell.

Instalar AWCC desde el sitio web de soporte técnico de Dell

1. Descargue la versión más reciente de las siguientes aplicaciones desde www.dell.com/support/drivers.
 - Alienware Command Center
 - Controlador de periféricos de juegos Alienware
2. Desplácese a la carpeta donde guardó los archivos de configuración.
3. Haga doble clic en el archivo de configuración y siga las instrucciones de la pantalla para instalar la aplicación.

 **NOTA: Puede personalizar las características del ratón y los efectos de iluminación mediante la aplicación Alienware Command Center (AWCC).**

Solucionar problemas

Problemas	Soluciones posibles
El ratón no funciona	<ol style="list-style-type: none"><li data-bbox="544 263 994 323">1. En el modo inalámbrico, asegúrese de que la pila tiene suficiente carga.<li data-bbox="544 331 994 427">2. Deslice el botón de alimentación para apagar el ratón y, a continuación, enciéndalo de nuevo.<li data-bbox="544 435 994 786">3. En el modo cableado, conecte el cable de carga y alargador de llave inalámbrica USB a otro puerto USB A. Puede aparecer una notificación que indica que la instalación del controlador está en curso. En ese caso, antes de utilizar el ratón, espere a que aparezca una notificación que indique que la instalación del controlador se ha completado.<li data-bbox="544 794 994 1121">4. En el modo inalámbrico, conecte la llave inalámbrica USB a otro puerto USB A. Puede aparecer una notificación que indica que la instalación del controlador está en curso. En ese caso, antes de utilizar el ratón, espere a que aparezca una notificación que indique que la instalación del controlador se ha completado.<li data-bbox="544 1129 788 1158">5. Reinicie el equipo.

Problemas

Soluciones posibles

Las luces del ratón no se encienden

1. Presione cualquier botón para reactivar el ratón y sacarlo del modo de suspensión.
2. En el modo inalámbrico, asegúrese de que la pila tiene suficiente carga.
3. En el modo cableado, conecte el cable de carga y alargador de llave inalámbrica USB a otro puerto USB A. Puede aparecer una notificación que indica que la instalación del controlador está en curso. En ese caso, antes de utilizar el ratón, espere a que aparezca una notificación que indique que la instalación del controlador se ha completado.
4. En el modo inalámbrico, conecte la llave inalámbrica USB a otro puerto USB A. Puede aparecer una notificación que indica que la instalación del controlador está en curso. En ese caso, antes de utilizar el ratón, espere a que aparezca una notificación que indique que la instalación del controlador se ha completado.
5. Reinicie el equipo.

El ratón no funciona según qué configuración se ha seleccionado en la aplicación Alienware Command Center (AWCC).

1. Asegúrese de que la aplicación Alienware Command Center (AWCC) está instalada en el equipo.
 2. Abra la aplicación Alienware Command Center (AWCC) y asegúrese de que la configuración seleccionada está definida y guardada.
-

Problemas

Resolver problemas del cursor

Soluciones posibles

1. En el modo cableado, conecte el cable de carga y alargador de llave inalámbrica USB a otro puerto USB A. Puede aparecer una notificación que indica que la instalación del controlador está en curso. En ese caso, antes de utilizar el ratón, espere a que aparezca una notificación que indique que la instalación del controlador se ha completado.
2. En el modo inalámbrico, conecte la llave inalámbrica USB a otro puerto USB A. Puede aparecer una notificación que indica que la instalación del controlador está en curso. En ese caso, antes de utilizar el ratón, espere a que aparezca una notificación que indique que la instalación del controlador se ha completado.
3. Asegúrese de que el sensor no está obstruido o sucio.
4. El cristal o las superficies muy brillantes y lisas no son adecuadas para que el sensor del ratón capture el movimiento. El uso de una alfombrilla de ratón de tela de color oscuro puede mejorar el seguimiento.
5. Guarde todos los datos, cierre todos los programas abiertos y reinicie el equipo portátil o de sobremesa. Cuando no disponga de otro ratón o pantalla táctil, puede que tengan que mantener presionado el botón de alimentación durante al menos 15 segundos para apagar el equipo de sobremesa o portátil. Se pueden perder todos los datos que no están guardados.

Problemas

Resolver problemas con los botones del ratón

Soluciones posibles

1. Asegúrese de que no hay nada que impida que los botones del ratón se muevan. La mayoría de los botones del ratón hacen un sonido de clic cuando se presionan.
2. En el modo cableado, conecte el cable de carga y alargador de llave inalámbrica USB a otro puerto USB A. Puede aparecer una notificación que indica que la instalación del controlador está en curso. En ese caso, antes de utilizar el ratón, espere a que aparezca una notificación que indique que la instalación del controlador se ha completado.
3. En el modo inalámbrico, conecte la llave inalámbrica USB a otro puerto USB A. Puede aparecer una notificación que indica que la instalación del controlador está en curso. En ese caso, antes de utilizar el ratón, espere a que aparezca una notificación que indique que la instalación del controlador se ha completado.
4. Guarde todos los datos, cierre todos los programas abiertos y reinicie el equipo portátil o de sobremesa. Cuando no disponga de otro ratón o pantalla táctil, puede que tengan que mantener presionado el botón de alimentación durante al menos 15 segundos para apagar el equipo de sobremesa o portátil. Se pueden perder todos los datos que no están guardados.

Problemas

Soluciones posibles

Solucionar problemas de un cursor que se mueve lentamente

1. Asegúrese de que el sensor no está obstruido o sucio.
2. El cristal o las superficies muy brillantes y lisas no son adecuadas para que el sensor del ratón capture el movimiento. El uso de una alfombrilla de ratón de tela de color oscuro puede mejorar el seguimiento.
3. Cambie la configuración del ratón para ajustar la velocidad del puntero. Haga clic en la pestaña que coincida con el sistema operativo (SO) instalado en el equipo de sobremesa o portátil y realice los pasos que se encuentran dentro de esa sección para cambiar la configuración.
 - En el cuadro **Buscar**, escriba `main.cpl`.
 - Haga clic en el archivo `main.cpl` o tóquelo en la lista de programas.
 - Haga clic en la pestaña **Opciones del puntero** o tóquela.
 - Mueva el control deslizante bajo **Seleccionar una velocidad de puntero** para ajustar la velocidad del cursor al nivel que desee.
 - Haga clic en **Aceptar**.

Solucionar problemas de retraso del cursor

El retraso del cursor puede deberse a una interferencia inalámbrica en la llave inalámbrica USB. Utilice el adaptador de extensión inalámbrico USB para conectar la llave inalámbrica USB al equipo portátil o de sobremesa.

Solución de problemas de calibración de la superficie de distancia de elevación (LOD)

La calibración de la superficie LOD depende de las características de dicha superficie y es posible que no funcione en todas las superficies. El uso de una alfombrilla de ratón de tela de color oscuro podría mejorar la calibración LOD.

Información legal

Garantía

Garantía limitada y directivas de devolución

Los productos de la marca Dell tienen una garantía de hardware limitada de dos años. Si el producto se adquirió conjuntamente con el sistema Dell, se aplicará la garantía del sistema.

Para los clientes de Estados Unidos:

La compra y uso de este producto están sujetos al contrato del usuario final de Dell, que puede encontrar en <https://www.dell.com/terms>. Este documento contiene una cláusula de arbitraje de vinculación.

Para los clientes de Europa, Oriente Medio y África:

Los productos de la marca Dell que se venden y se utilizan están sujetos a los derechos legales de consumidores nacionales aplicables, los términos de cualquier acuerdo de venta minorista que haya suscrito (que se aplicará entre usted y el distribuidor) y los términos del acuerdo del usuario final de Dell. Dell también puede proporcionar una garantía de hardware adicional. Puede encontrar los detalles completos del contrato del usuario final y de los términos de la garantía de Dell en <https://www.dell.com/terms>, seleccionando su país en la lista en la parte inferior de la página "principal" y, a continuación, haciendo clic en el vínculo de "términos y condiciones" para los términos del usuario final o en el vínculo de "soporte" para los términos de la garantía.

Para los clientes de fuera de Estados Unidos:

Los productos de la marca Dell que se venden y se utilizan están sujetos a los derechos legales de consumidores nacionales aplicables, los términos de cualquier acuerdo de venta minorista que haya suscrito (que se aplicará entre usted y el distribuidor) y los términos de la garantía de Dell. Dell también puede proporcionar una garantía de hardware adicional. Puede encontrar los detalles completos de los términos de la garantía de Dell en <https://www.dell.com/terms>, seleccionando su país en la lista en la parte inferior de la página "principal" y, a continuación, haciendo clic en el vínculo de "términos y condiciones" o en el vínculo de "soporte" para los términos de la garantía.