

PHILIPS



Sèche-cheveux
reconditionné

5000 Series

2 300 W

Technologie ThermoShield

Fonction ionique 8x*

3 températures et 2 vitesses



BHD510/20R1

Un séchage rapide sans dommages thermiques** avec technologie ThermoShield

La technologie de protection thermique vous offre une protection ultime contre les dommages causés par la chaleur en maintenant activement la température de l'air à un niveau optimal.

Des résultats impeccables

- Contrôle précis avec 6 réglages de température et vitesse
- Concentrateur ultra-fin pour un coiffage professionnel
- Air froid pour fixer votre coiffure
- Concentrateur fin pour les retouches et les détails de votre coiffure
- Augmente le volume, maximise l'épaisseur, optimise boucles et ondulations

Soin et protection

- Le moteur puissant produit des flux d'air pouvant atteindre 110 km/h****
- Fonction ionique 8x* pour des cheveux brillants et sans frisottis

Un séchage puissant

- Séchage 20 %*** plus rapide avec un flux d'air puissant de 2 300 W

Technologie ThermoShield

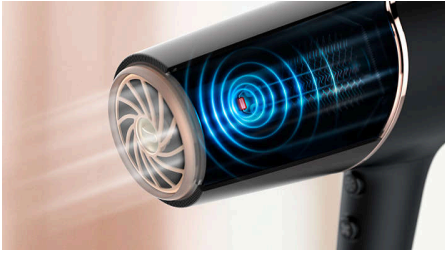
- Technologie de protection thermique pour protéger de la chaleur

5000 Series

Sèche-cheveux reconditionné

Points forts

Technologie ThermoShield



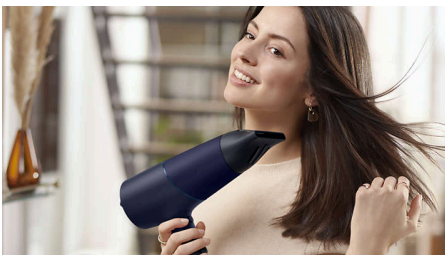
Le capteur de surchauffe contrôle et optimise activement la température de l'air, protégeant ainsi vos cheveux des dommages** causés par la surchauffe. Séchez-vous les cheveux sans stresser grâce à la technologie de protection thermique.

6 réglages de température et vitesse



Choisissez facilement la combinaison de température et de vitesse qui convient le mieux à vos cheveux et à votre coiffure. Les six réglages différents assurent un contrôle précis pour un style sur mesure.

Concentrateur de 9 mm



Le flux d'air puissant est concentré à travers l'ouverture ultra-fine qui guide l'air pour un coiffage plus précis et professionnel.

Air froid



Le bouton Air froid envoie un flux d'air froid permettant de finaliser et de fixer votre coiffure.

Concentrateur de 11 mm



Le concentrateur de 11 mm concentre le flux d'air, pour styliser avec précision des zones spécifiques. L'accessoire idéal pour brosser, sécher et mettre en forme simultanément.

Séchage 20 %*** plus rapide



Le flux d'air puissant de 2 300 W permet un séchage 20%** plus rapide, tout en protégeant vos cheveux.

BHD510/20R1

Diffuseur de volume



Le diffuseur de volume répartit le flux d'air dans les cheveux, afin de leur donner du volume et de réduire les frisottis lors du séchage. Pour des résultats optimaux, tenez le diffuseur près du crâne et des racines. Les picots texturés du diffuseur augmentent le volume, maximisent l'épaisseur des cheveux, leur donnent du ressort et facilitent la création de boucles.

Flux d'air à 110 km/h****



Le moteur hautes performances de ce sèche-cheveux a été développé pour le marché professionnel. Il génère un flux d'air pouvant atteindre 110 km/h****, pour un séchage rapide et une stylisation impressionnante.

Fonction ionique 8x*



Ce système ionique ultra-puissant émet jusqu'à 80 millions d'ions par séance de séchage, pour des cheveux brillants et sans frisottis.

5000 Series

Sèche-cheveux reconditionné

BHD510/20R1

Caractéristiques

Accessoires

Concentrateur: 9 mm et 11 mm
Diffuseur de volume

Spécificités techniques

Longueur du cordon: 1,8 m
Tension: 220-240 V
Puissance consommée: 2 300 W
Moteur: CC
Couleurs / finitions: Bleu et métallique

Caractéristiques

Anneau de suspension
Réglages température/vitesse: 6
Touche air froid

Entretien

Garantie internationale de 2 ans

Technologies de protection

Technologie ThermoShield
Technologie 8x Ion: *

© 2026 Koninklijke Philips N.V.
Tous droits réservés.

Date de publication
2026-01-20
Version: 1.1.1

Les caractéristiques sont sujettes à modification sans préavis. Les marques commerciales sont la propriété de Koninklijke Philips N.V. ou de leurs détenteurs respectifs.

www.philips.com



* Par rapport au BHD350 au réglage maximal
** Réglage de protection thermique
*** Par rapport à un sèche-cheveux basique
**** Testé en laboratoire Philips avec un concentrateur, au réglage maximal