

# Moniteur tactile Dell Pro 75 Plus 4K

## P7525QT

Instructions pour le démontage

## Remarques, mises en garde et avertissements

- ① **REMARQUE** : Une REMARQUE indique des informations importantes pour vous aider à utiliser correctement votre produit.
- △ **MISE EN GARDE** : Une MISE EN GARDE indique un risque de dommage matériel ou de perte de données et vous indique comment éviter le problème.
- ⚠ **AVERTISSEMENT** : Un AVERTISSEMENT indique un risque de dommage matériel, de blessure corporelle ou de mort.

# Table des matières

<b>Instructions de sécurité</b>	<b>5</b>
<b>Avant de travailler à l'intérieur de votre moniteur</b>	<b>5</b>
<b>Après avoir travaillé dans votre moniteur</b>	<b>5</b>
<b>Démontage et remontage</b>	<b>6</b>
<b>Outils recommandés</b>	<b>6</b>
<b>Liste des vis</b>	<b>6</b>
<b>Support Dell Pro Micro</b>	<b>7</b>
Retrait du support Dell Pro Micro	7
Installation du support Dell Pro Micro	7
<b>Poignées</b>	<b>8</b>
Retrait des poignées	8
Installation des poignées	8
<b>Couvercle arrière</b>	<b>9</b>
Retrait du couvercle arrière	9
Installation du couvercle arrière	10
<b>Carte de la touche d'alimentation</b>	<b>11</b>
Retrait de la carte de la touche d'alimentation	11
Installation de la carte de la touche d'alimentation	11
<b>Haut-parleurs</b>	<b>12</b>
Retrait des haut-parleurs	12
Installation des haut-parleurs	13
<b>Carte de commande</b>	<b>14</b>
Retrait de la carte de commande	14
Installation de la carte de commande	15
<b>Carte T-CON</b>	<b>16</b>
Retrait de la carte T-CON	16
Installation de la carte T-CON	17
<b>Module du connecteur CA</b>	<b>18</b>
Retrait du module du connecteur CA	18
Installation du module du connecteur CA	19
<b>Carte d'alimentation</b>	<b>20</b>
Retrait de la carte d'alimentation	20
Installation de la carte d'alimentation	21
<b>Carte USB</b>	<b>22</b>
Retrait de la carte USB	22
Installation de la carte USB	23
<b>Carte principale</b>	<b>24</b>
Retrait de la carte principale	24
Installation de la carte principale	25
<b>Cadre frontal</b>	<b>26</b>
Retrait du cadre frontal	26
Installation du cadre frontal	27
<b>Carte du panneau tactile</b>	<b>28</b>
Retrait de la carte du panneau tactile	28
Installation de la carte du panneau tactile	29

<b>Carte IR</b> .....	<b>30</b>
Retrait de la carte IR .....	30
Installation de la carte IR .....	31
<b>Carte LED</b> .....	<b>32</b>
Retrait de la carte LED .....	32
Installation de la carte LED .....	33
<b>Contacter Dell</b> .....	<b>34</b>

# Instructions de sécurité

Respectez les consignes de sécurité suivantes pour protéger votre moniteur contre d'éventuels dommages et pour assurer votre sécurité personnelle. Sauf indication contraire, chaque procédure incluse dans ce document suppose que vous avez lu les informations de sécurité fournies avec votre moniteur.

① **REMARQUE** : Avant d'utiliser le moniteur, lisez les informations de sécurité fournies avec le moniteur et imprimées sur le produit. Conservez la documentation dans un endroit sûr pour pouvoir la consulter ultérieurement.

⚠ **AVERTISSEMENT** : **L'utilisation de commandes, de réglages ou de procédures autres que ceux spécifiés dans cette documentation peut entraîner une exposition à des chocs, des risques d'origine électrique et/ou des risques d'origine mécanique.**

⚠ **MISE EN GARDE** : **L'écoute de sons à un volume élevé au moyen d'un casque (sur un moniteur qui prend en charge cette fonction) peut avoir un effet à long terme sur votre audition.**

- Placez le moniteur sur une surface solide et manipulez-le avec précaution.
  - L'écran est fragile et peut être endommagé en cas de chute ou de choc avec un objet pointu.
  - Assurez-vous que votre moniteur est compatible avec l'alimentation en courant alternatif disponible dans votre région.
  - Gardez le moniteur à température ambiante. Des conditions de froid ou de chaleur excessives peuvent avoir un effet néfaste sur les cristaux liquides de l'écran.
  - Branchez le cordon d'alimentation du moniteur sur une prise murale proche et accessible.
- Ne placez pas et n'utilisez pas le moniteur sur une surface mouillée ou à proximité de l'eau.
- Ne soumettez pas le moniteur à des vibrations importantes ou à des chocs violents. Par exemple, ne placez pas le moniteur dans le coffre d'une voiture.
- Débranchez le moniteur s'il doit rester inutilisé pendant une période prolongée.
- Pour éviter tout risque d'électrocution, n'essayez pas de retirer de couvercle ou de toucher l'intérieur du moniteur.
- Lisez attentivement ces instructions. Conservez ce document pour toute référence ultérieure. Respectez tous les avertissements et toutes les instructions figurant sur le produit.
- Certains moniteurs peuvent être fixés au mur à l'aide d'un support VESA vendu séparément. Veillez à utiliser les spécifications VESA correctes, comme indiqué dans la section relative au montage mural du guide de l'utilisateur.

Pour plus d'informations sur les consignes de sécurité, consultez le document d'information relatif à la sécurité, à l'environnement et à la réglementation (SERI) fourni avec votre moniteur.

## Avant de travailler à l'intérieur de votre moniteur

### Étapes

- Enregistrez et fermez tous les fichiers ouverts et quittez toutes les applications ouvertes.
- Éteignez votre moniteur.
- Débranchez votre moniteur et tous les appareils connectés de leurs prises électriques.
- Déconnectez de votre moniteur tous les périphériques et appareils réseau connectés, tels que le clavier, la souris et la station d'accueil.

⚠ **AVERTISSEMENT** : **Pour déconnecter un câble réseau, débranchez d'abord le câble de votre moniteur, puis le câble de l'appareil réseau.**

- Retirez la carte multimédia et le disque optique de votre moniteur, le cas échéant.

## Après avoir travaillé dans votre moniteur

⚠ **MISE EN GARDE** : **Si vous laissez des vis égarées ou desserrées à l'intérieur de votre moniteur, vous risquez de l'endommager gravement.**

### Étapes

- Remettez toutes les vis en place et assurez-vous qu'il ne reste plus de vis à l'intérieur du moniteur.
- Connectez les appareils externes, les périphériques ou les câbles que vous avez retirés avant de travailler sur votre moniteur.
- Remettez en place les cartes multimédias, les disques ou toute autre pièce que vous avez retirés avant d'intervenir sur votre moniteur.
- Branchez votre moniteur et tous les appareils connectés à leurs prises électriques.
- Allumez votre moniteur.

# Démontage et remontage

⚠ **MISE EN GARDE** : Les informations contenues dans cette section sont destinées aux techniciens de maintenance agréés de la région EMEA. Dell interdit aux utilisateurs de démonter le moniteur et tout dommage causé par un entretien non autorisé ne sera pas couvert par la garantie.

## Outils recommandés
















Les procédures décrites dans ce document peuvent nécessiter les outils suivants :

- Tournevis cruciforme n° 0
- Tournevis cruciforme n° 2
- Tournevis à douille 5 mm
- Point à tracer en plastique

## Liste des vis

- ① **REMARQUE** : Lorsque vous retirez des vis d'un composant, il est recommandé de noter le type de vis, le nombre de vis, puis de les placer dans une boîte de rangement pour vis. Cela permet de s'assurer que le bon nombre de vis et le bon type de vis sont récupérés lors du remplacement du composant.
- ① **REMARQUE** : Certains moniteurs comportent des surfaces magnétiques. Veillez à ce que les vis ne restent pas attachées à ces surfaces lorsque vous remplacez un composant.
- ① **REMARQUE** : La couleur des vis peut varier en fonction de la configuration commandée.

**Tableau 1. Liste des vis**

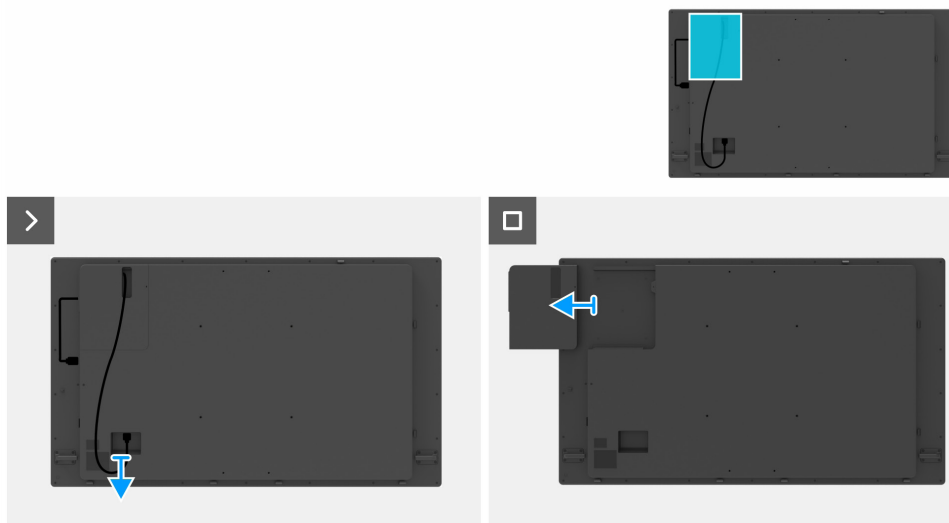
Composant	Type de vis	Quantité	Image de la vis
Poignées	M6x8	8	
Couvercle arrière	M3x9	29	
Carte de la touche d'alimentation	M3x5	2	
Haut-parleurs	M4x10	4	
Carte de commande	M3x6	4	
Carte T-CON	M3x6	2	
Module du connecteur CA	M4x8	1	
Module du connecteur CA	M3x6	1	
Carte d'alimentation	M3x6	7	
Carte USB	M3x6	2	
Connecteur VGA	M3x8	2	
Carte principale	M3x6	2	
Carte principale	M3x18	2	
Cadre frontal	M3x4	31	
Carte du panneau tactile	M3x6	2	

# Support Dell Pro Micro

## Retrait du support Dell Pro Micro

### Conditions préalables

1. Suivez la procédure décrite à la section [Avant de travailler à l'intérieur de votre moniteur](#).

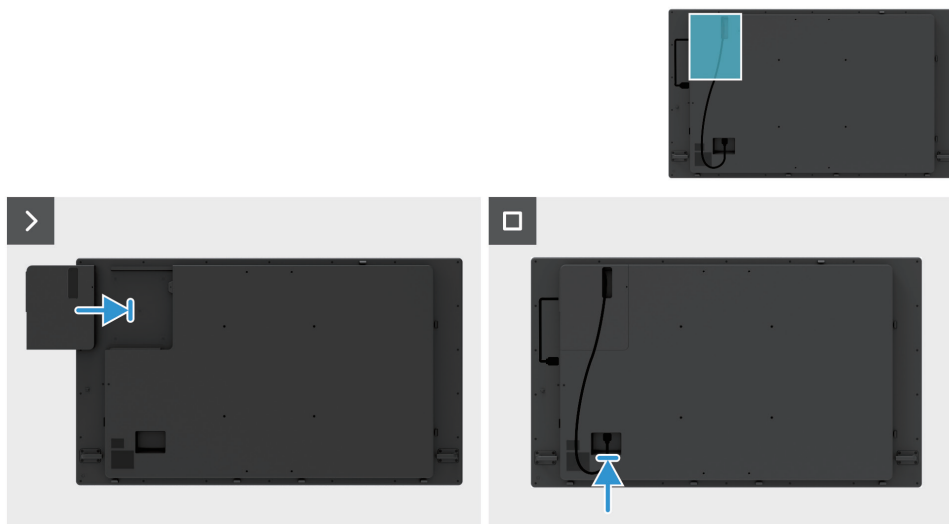


**Figure 1.** Retrait du support Dell Pro Micro

### Étapes

1. Débranchez le câble du panneau d'affichage.
2. Faites glisser le support Dell Pro Micro pour le séparer du panneau d'affichage.

## Installation du support Dell Pro Micro



**Figure 2.** Installation du support Dell Pro Micro

### Étapes

1. Faites glisser le support Dell Pro Micro dans le panneau d'affichage pour le remettre en place.
2. Connectez le câble au panneau d'affichage.

### Prochaines étapes

1. Suivez la procédure décrite à la section [Après avoir travaillé dans votre moniteur](#).

# Poignées

## Retrait des poignées

### Conditions préalables

1. Suivez la procédure décrite à la section [Avant de travailler à l'intérieur de votre moniteur](#).
2. Retirez le [support Dell Pro Micro](#).



Figure 3. Retrait des poignées

### Étapes

1. Retirez les huit vis (M4x10) qui fixent les deux poignées au couvercle arrière.
2. Retirez les deux poignées du couvercle arrière.

## Installation des poignées



Figure 4. Installation des poignées

### Étapes

1. Alignez les fentes du couvercle arrière sur les fentes des poignées, puis placez les deux poignées sur le couvercle arrière.
2. Remettez en place les huit vis (M4x10) qui fixent les deux poignées au couvercle arrière.

### Prochaines étapes

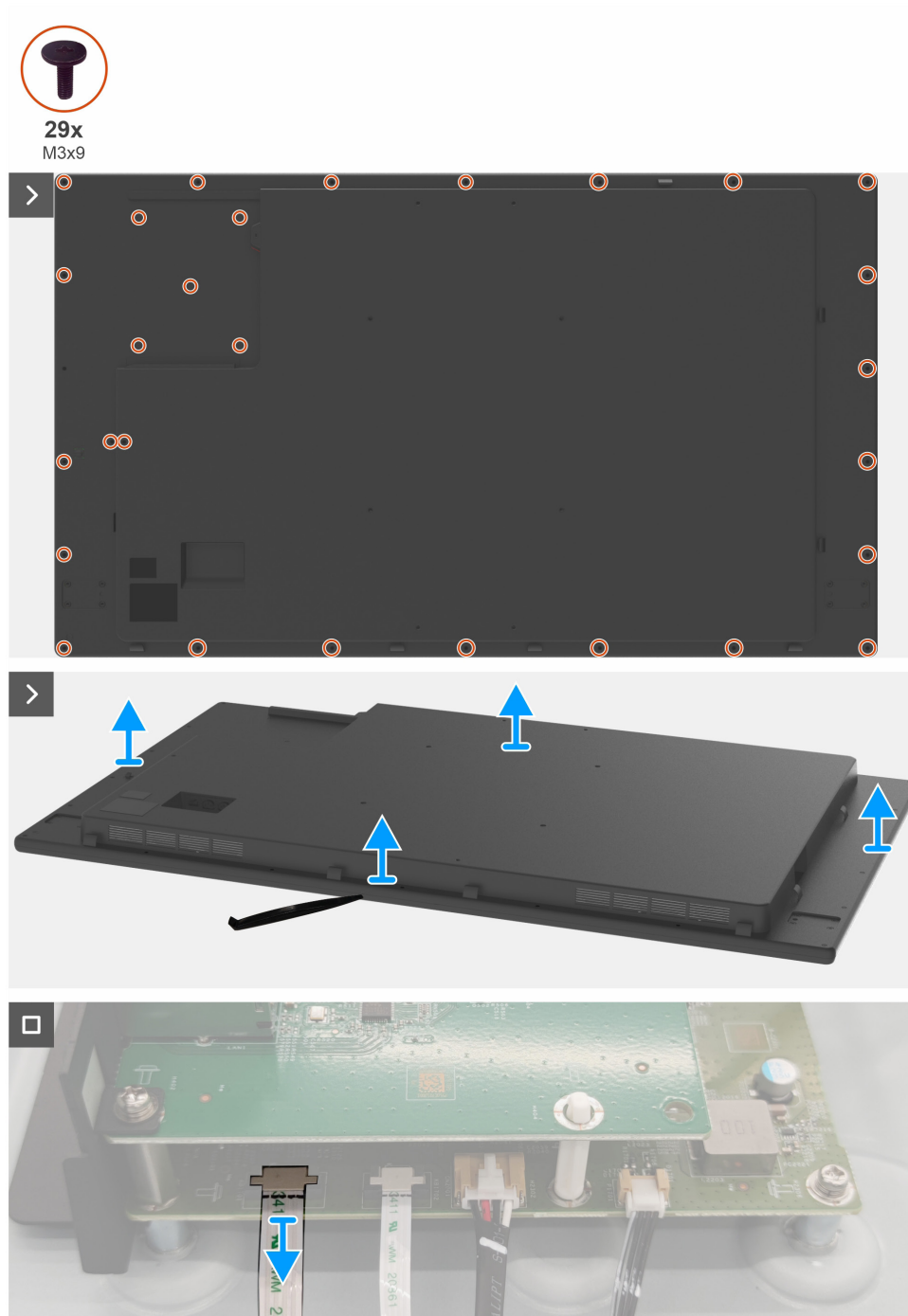
1. Installez le [support Dell Pro Micro](#).
2. Suivez la procédure décrite à la section [Après avoir travaillé dans votre moniteur](#).

# Couvercle arrière

## Retrait du couvercle arrière

### Conditions préalables

1. Suivez la procédure décrite à la section [Avant de travailler à l'intérieur de votre moniteur](#).
2. Retirez le [support Dell Pro Micro](#).
3. Retirez les [poignées](#).

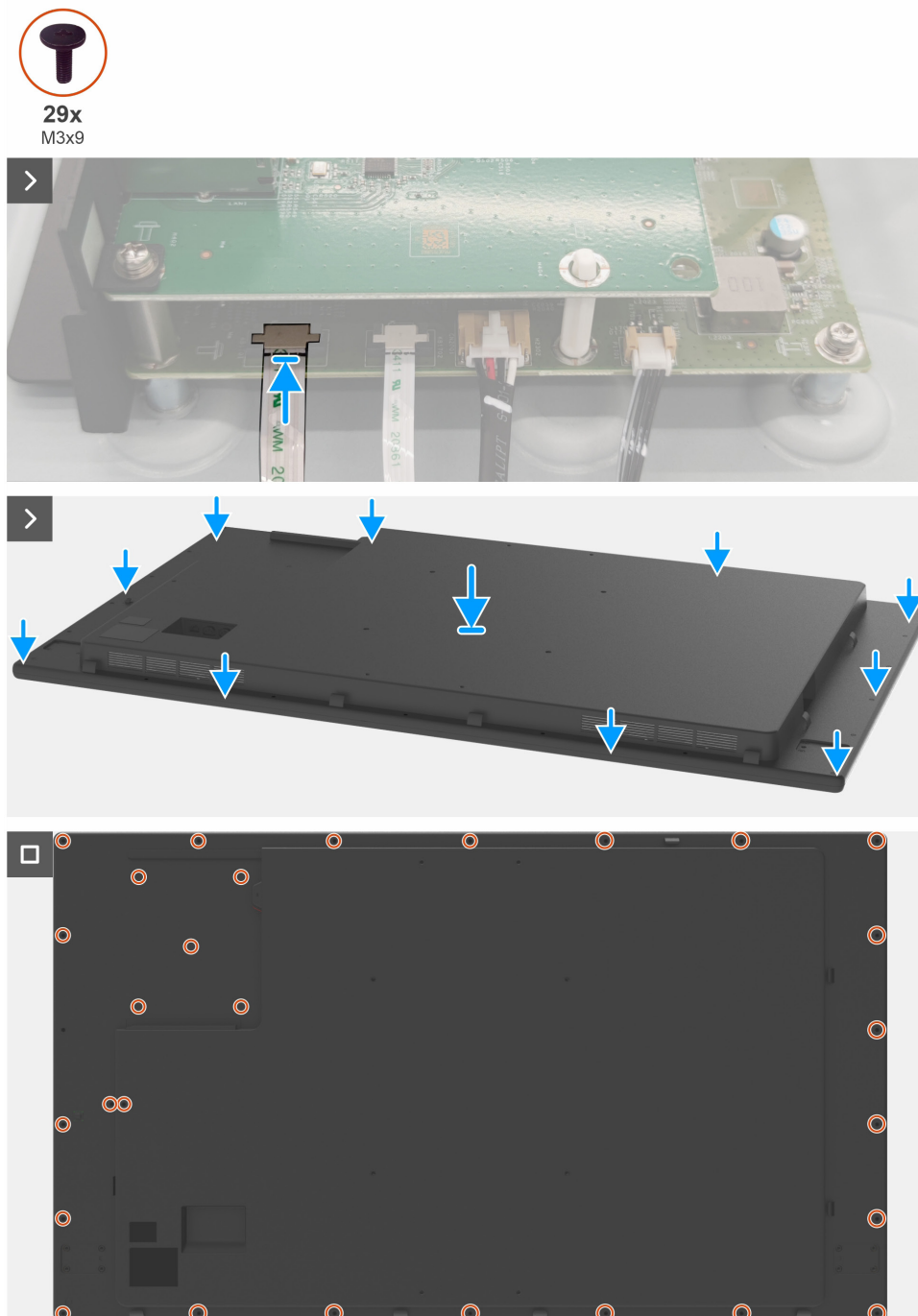


**Figure 5.** Retrait du couvercle arrière

### Étapes

1. Retirez les 29 vis (M3x4) qui fixent le couvercle arrière à la base de montage de l'écran.
2. À l'aide d'une pointe en plastique, faites levier sur le couvercle arrière en commençant par le bord inférieur du moniteur.
3. Soulevez le couvercle arrière et débranchez le câble de la touche d'alimentation de la carte principale.
4. Retirez le couvercle arrière de la base de montage de l'écran.

## Installation du couvercle arrière



**Figure 6.** Installation du couvercle arrière

### Étapes

1. Branchez le câble de la touche d'alimentation à la carte principale.
2. Alignez les fentes sur le couvercle arrière avec les fentes sur le châssis, puis appuyez sur les côtés pour mettre le couvercle arrière en place.
3. Remettez en place les 29 vis (M3x4) qui fixent le couvercle arrière à la base de montage de l'écran.

### Prochaines étapes

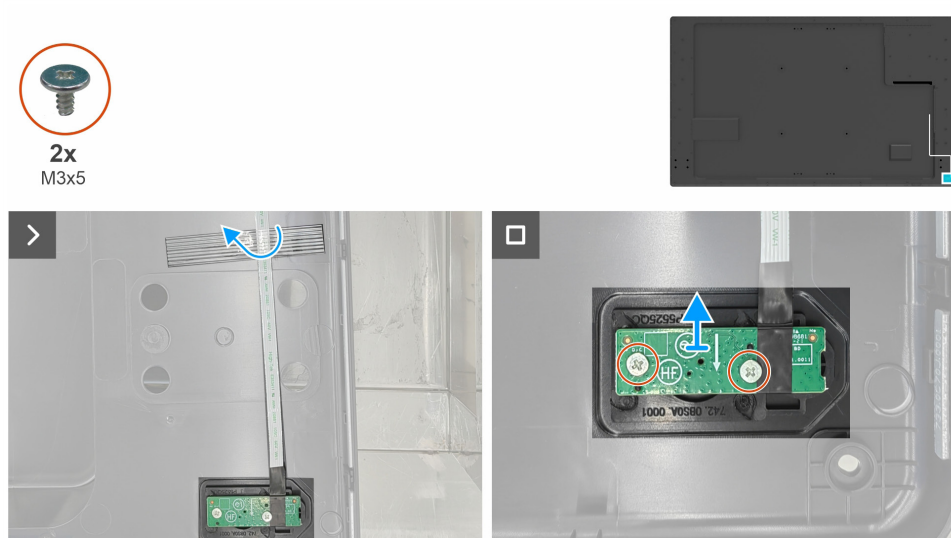
1. Installez les [poignées](#).
2. Installez le [support Dell Pro Micro](#).
3. Suivez la procédure décrite à la section [Après avoir travaillé dans votre moniteur](#).

# Carte de la touche d'alimentation

## Retrait de la carte de la touche d'alimentation

### Conditions préalables

1. Suivez la procédure décrite à la section [Avant de travailler à l'intérieur de votre moniteur](#).
2. Retirez le [support Dell Pro Micro](#).
3. Retirez les [poignées](#).
4. Retrait du [couvercle arrière](#).

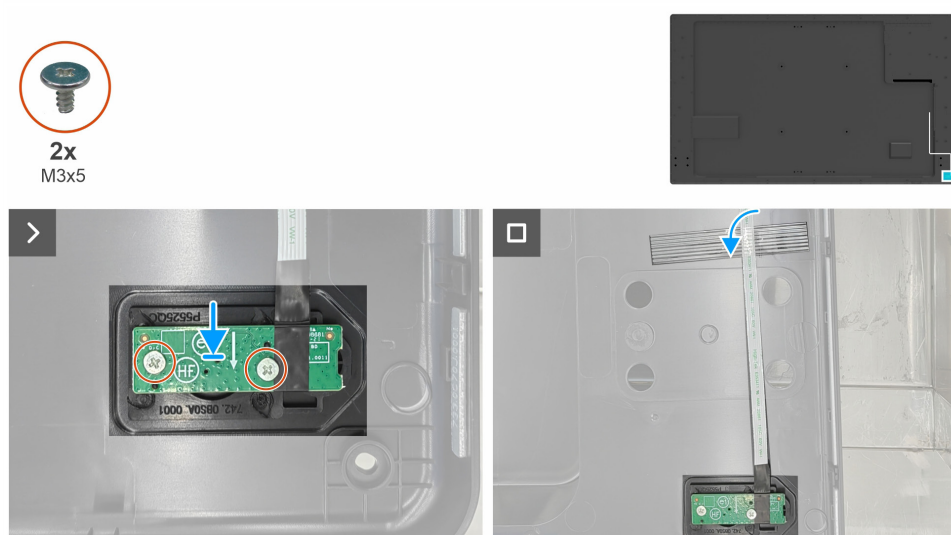


**Figure 7.** Retrait de la carte de la touche d'alimentation

### Étapes

1. Décollez le ruban adhésif qui fixe le câble de la touche d'alimentation au couvercle arrière.
2. Retirez les deux vis (M3x5) qui fixent la carte de la touche d'alimentation au couvercle arrière.
3. Retirez la carte de la touche d'alimentation du couvercle arrière.

## Installation de la carte de la touche d'alimentation



**Figure 8.** Installation de la carte de la touche d'alimentation

### Étapes

1. Placez la carte de la touche d'alimentation sur le couvercle arrière.
2. Remettez en place les deux vis (M3x5) qui fixent la carte de la touche d'alimentation au couvercle arrière.
3. Recollez l'adhésif qui fixe le câble de la touche d'alimentation au couvercle arrière.

### Prochaines étapes

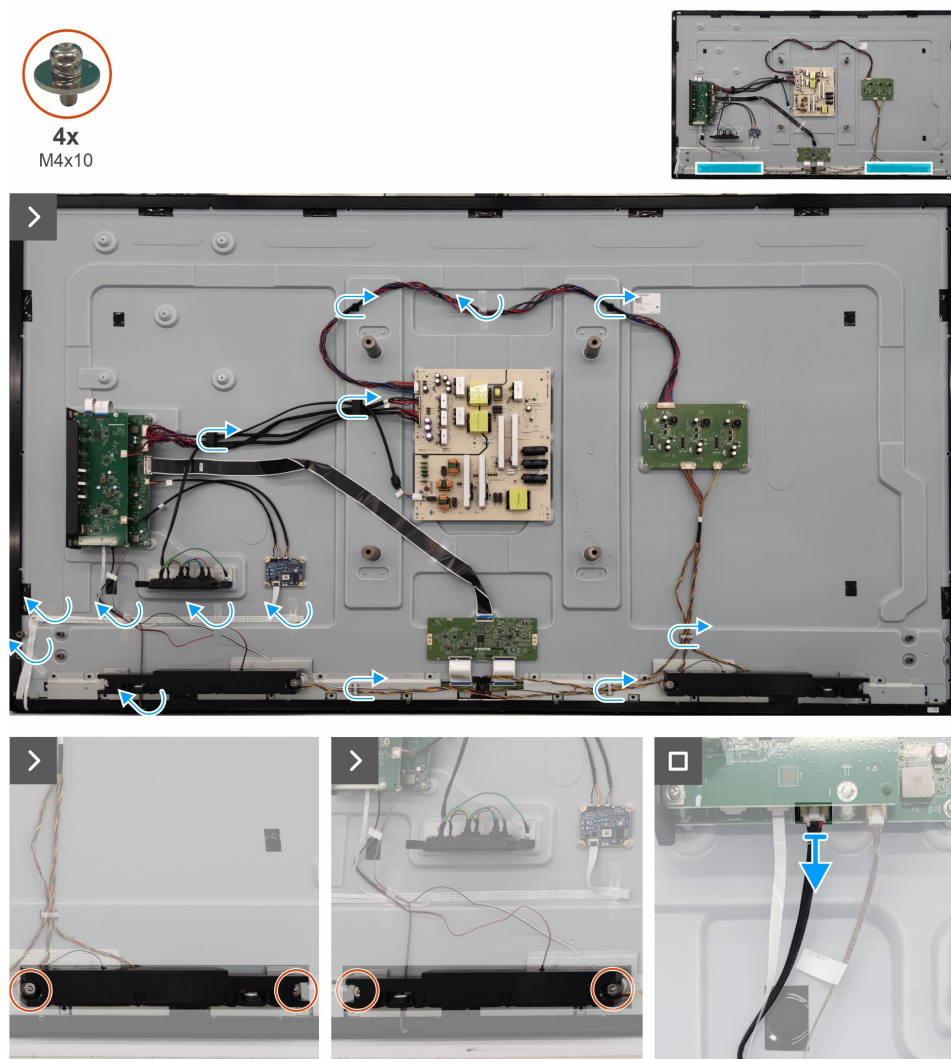
1. Installez le [couvercle arrière](#).
2. Installez les [poignées](#).
3. Installez le [support Dell Pro Micro](#).
4. Suivez la procédure décrite à la section [Après avoir travaillé dans votre moniteur](#).

## Haut-parleurs

### Retrait des haut-parleurs

#### Conditions préalables

1. Suivez la procédure décrite à la section [Avant de travailler à l'intérieur de votre moniteur](#).
2. Retirez le [support Dell Pro Micro](#).
3. Retirez les [poignées](#).
4. Retrait du [couvercle arrière](#).
5. Retirez la [carte de la touche d'alimentation](#).

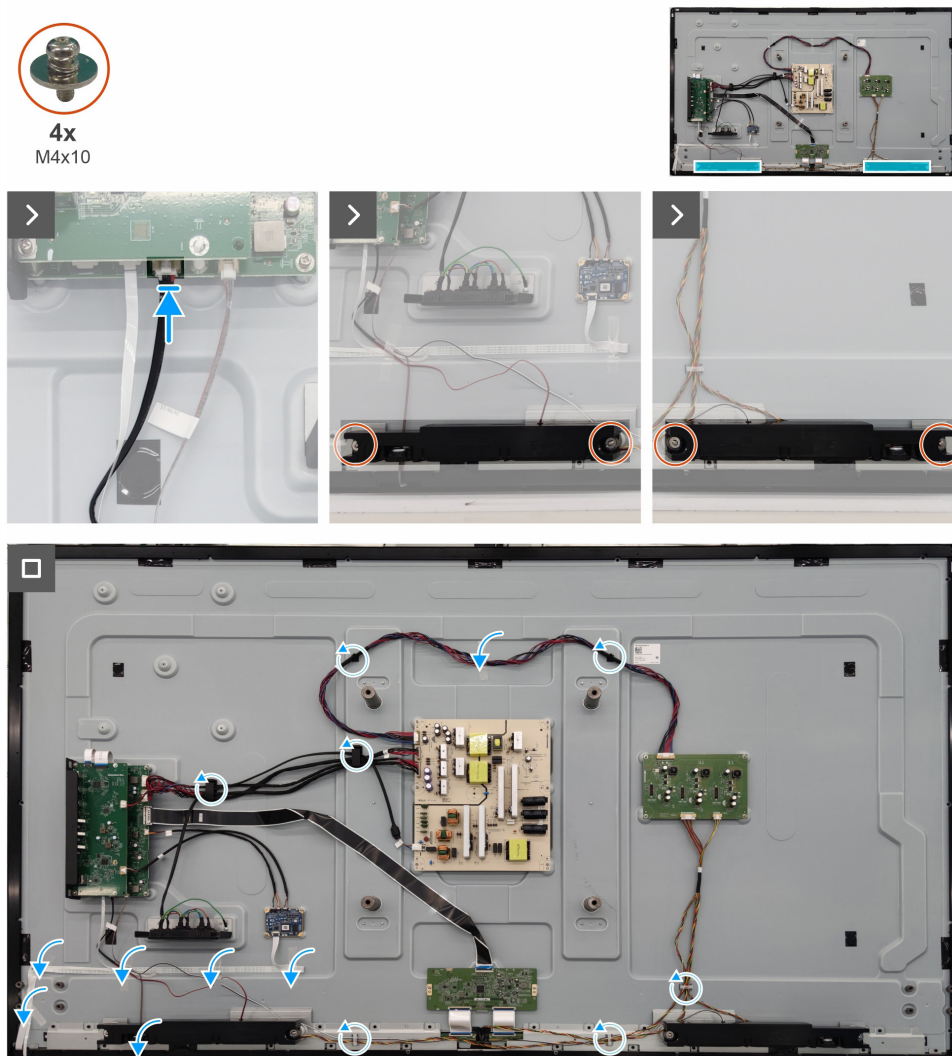


**Figure 9.** Retrait des haut-parleurs

#### Étapes

1. Décollez les sept rubans adhésifs et ouvrez les sept serre-câbles.
2. Retirez les quatre vis (M4x10) qui fixent les deux haut-parleurs à la base de montage de l'écran.
3. Débranchez les câbles des haut-parleurs du connecteur sur la carte principale.
4. Retirez les deux haut-parleurs de la base de montage de l'écran.

## Installation des haut-parleurs



**Figure 10.** Installation des haut-parleurs

### Étapes

1. Alignez les deux haut-parleurs avec les languettes de la base de montage de l'écran.
2. Remettez en place les quatre vis (M4x10) qui fixent les deux haut-parleurs à la base de montage de l'écran.
3. Branchez le câble du haut-parleur à la carte principale.
4. Recollez les sept rubans adhésifs et fermez les sept serre-câbles pour fixer les câbles.

### Prochaines étapes

1. Installez la [carte de la touche d'alimentation](#).
2. Installez le [couvercle arrière](#).
3. Installez les [poignées](#).
4. Installez le [support Dell Pro Micro](#).
5. Suivez la procédure décrite à la section [Après avoir travaillé dans votre moniteur](#).

# Carte de commande

## Retrait de la carte de commande

### Conditions préalables

1. Suivez la procédure décrite à la section [Avant de travailler à l'intérieur de votre moniteur](#).
2. Retirez le [support Dell Pro Micro](#).
3. Retirez les [poignées](#).
4. Retrait du [couvercle arrière](#).
5. Retirez la [carte de la touche d'alimentation](#).
6. Retirez les [haut-parleurs](#).

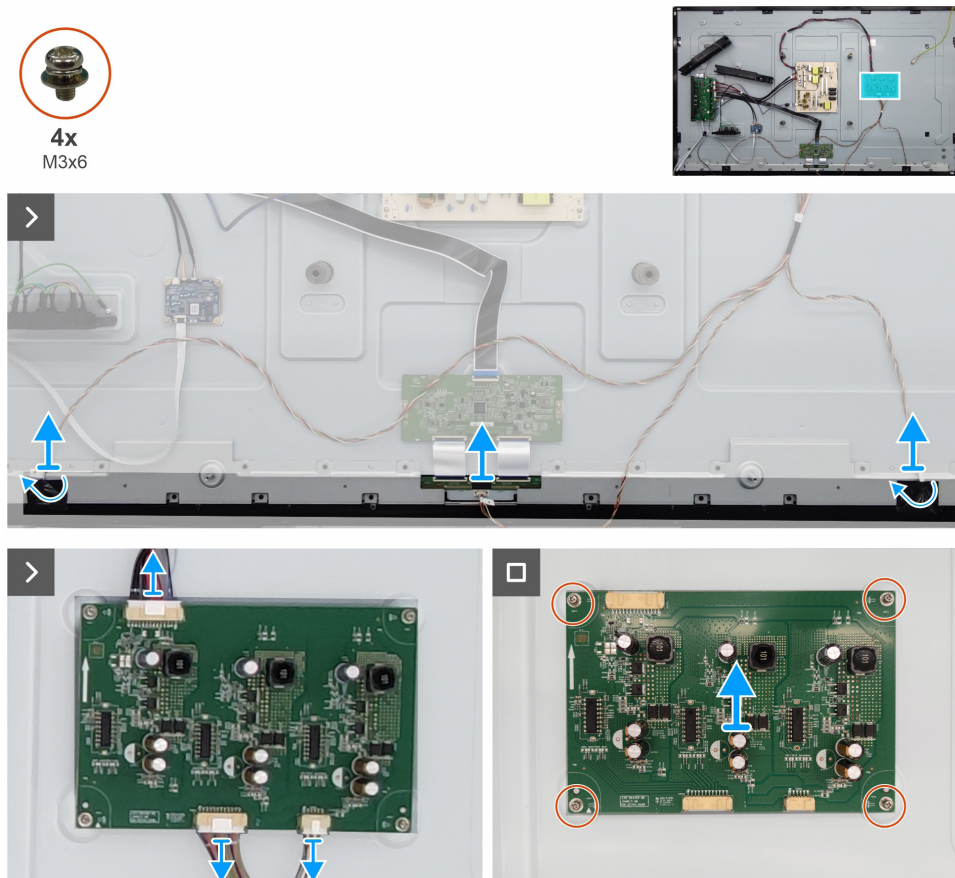
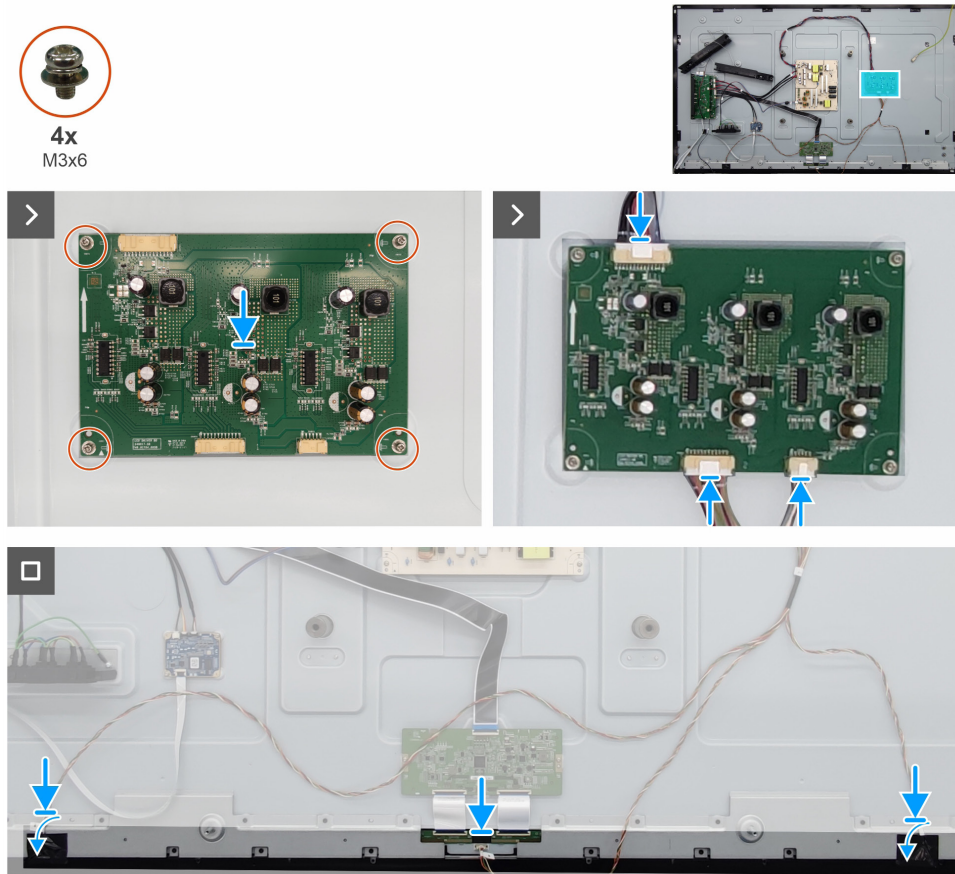


Figure 11. Retrait de la carte de commande

### Étapes

1. Décollez les rubans adhésifs des câbles de la barre lumineuse (gauche et droite) et débranchez les câbles de la barre lumineuse (gauche, milieu et droite) des connecteurs sur le panneau d'affichage.
2. Débranchez tous les câbles des connecteurs de la carte de commande.
3. Retirez les quatre vis (M3x6) qui fixent la carte de commande à la base de montage de l'écran.
4. Retirez la carte de commande de la base de montage de l'écran.

## Installation de la carte de commande



**Figure 12.** Installation de la carte de commande

### Étapes

1. Alignez les trous de vis sur la carte de commande sur les trous de vis sur la base de montage de l'écran.
2. Remettez en place les quatre vis (M3x6) qui fixent la carte de commande à la base de montage de l'écran.
3. Branchez le câble de la barre lumineuse et le câble de connexion de l'alimentation aux connecteurs sur la carte de commande.
4. Branchez les trois câbles de la barre lumineuse aux connecteurs sur le panneau d'affichage.
5. Collez les deux rubans adhésifs pour fixer les câbles de la barre lumineuse sur les connecteurs gauche et droit.

### Prochaines étapes

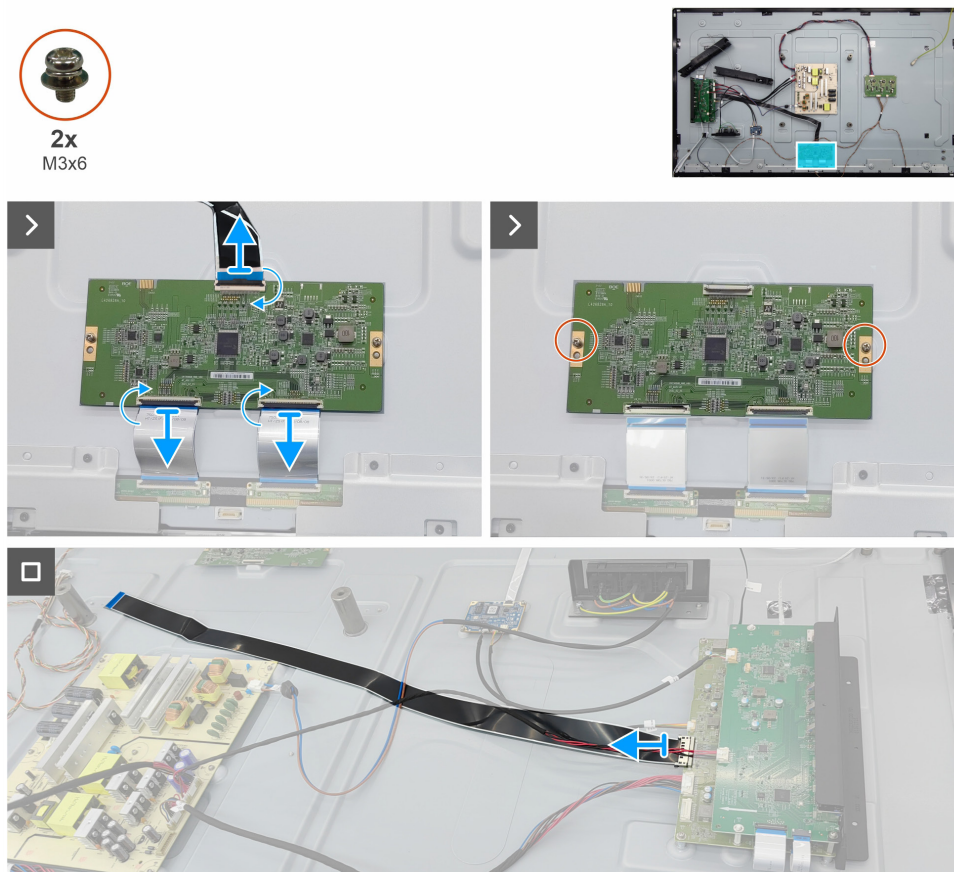
1. Installez les [haut-parleurs](#).
2. Installez la [carte de la touche d'alimentation](#).
3. Installez le [couvercle arrière](#).
4. Installez les [poignées](#).
5. Installez le [support Dell Pro Micro](#).
6. Suivez la procédure décrite à la section [Après avoir travaillé dans votre moniteur](#).

# Carte T-CON

## Retrait de la carte T-CON

### Conditions préalables

1. Suivez la procédure décrite à la section [Avant de travailler à l'intérieur de votre moniteur](#).
2. Retirez le [support Dell Pro Micro](#).
3. Retirez les [poignées](#).
4. Retrait du [couvercle arrière](#).
5. Retirez la [carte de la touche d'alimentation](#).
6. Retirez les [haut-parleurs](#).
7. Retirez la [carte de commande](#).

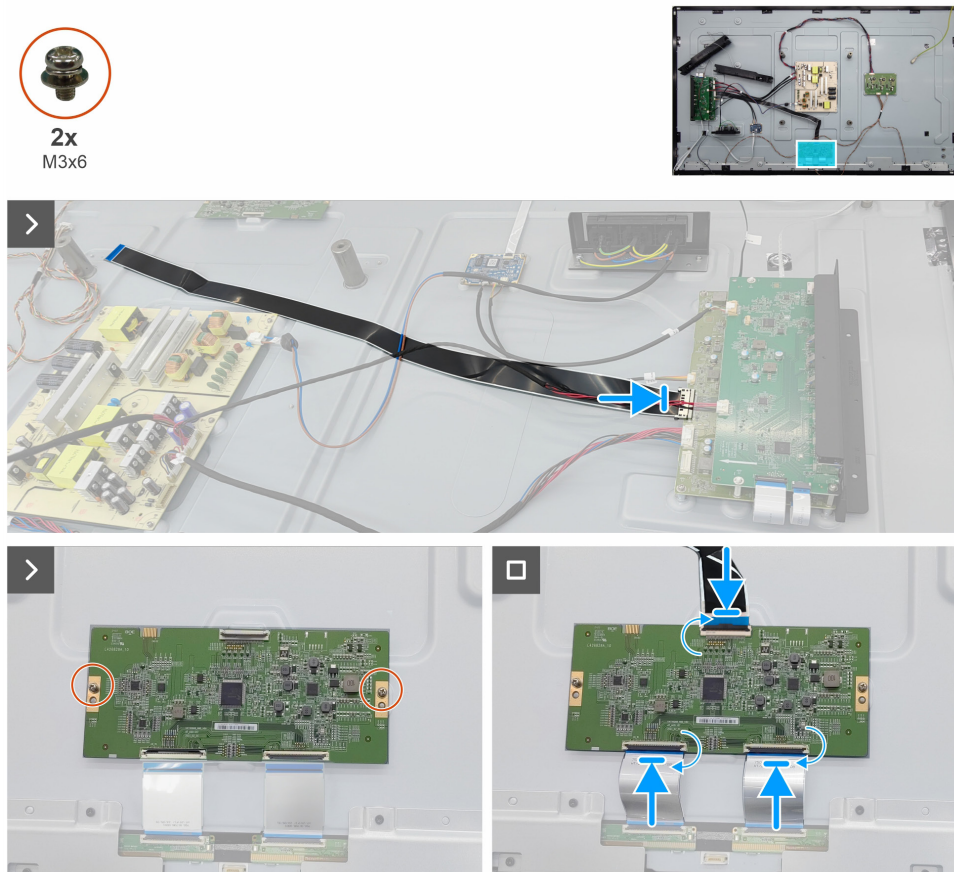


**Figure 13.** Retrait de la carte T-CON

### Étapes

1. Débranchez tous les câbles sur la carte T-CON.
2. Retirez les deux vis (M3x6) qui fixent la carte T-CON à la base de montage de l'écran.
3. Retirez la carte T-CON de la base de montage de l'écran.
4. Débranchez le câble T-CON du connecteur sur la carte principale.

## Installation de la carte T-CON



**Figure 14.** Installation de la carte T-CON

### Étapes

1. Branchez le câble du panneau tactile au connecteur de la carte principale.
2. Alignez les trous de vis de la carte T-CON sur les trous de vis de la base de montage de l'écran.
3. Remettez en place les deux vis (M3x6) qui fixent la carte T-CON à la base de montage de l'écran.
4. Branchez les câbles à la carte T-CON.

### Prochaines étapes

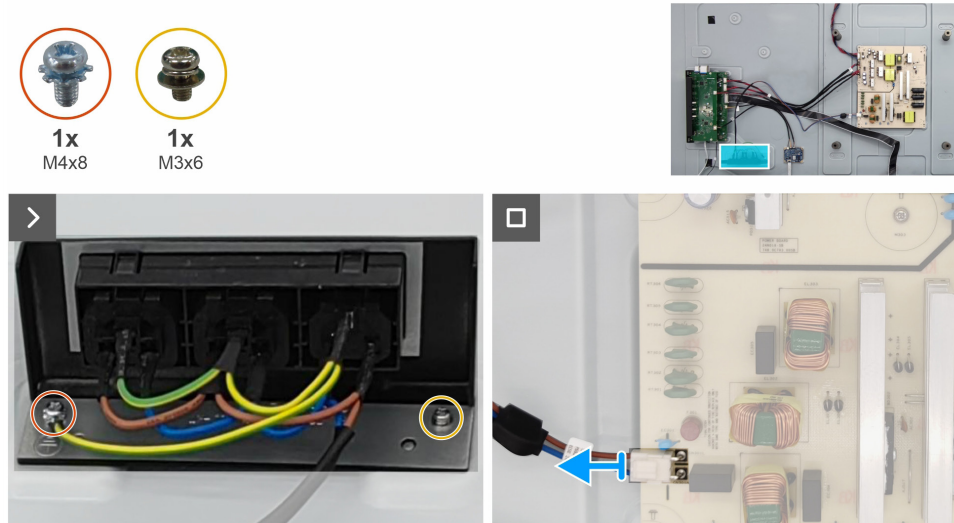
1. Installez la [carte de commande](#).
2. Installez les [haut-parleurs](#).
3. Installez la [carte de la touche d'alimentation](#).
4. Installez le [couvercle arrière](#).
5. Installez les [poignées](#).
6. Installez le [support Dell Pro Micro](#).
7. Suivez la procédure décrite à la section [Après avoir travaillé dans votre moniteur](#).

# Module du connecteur CA

## Retrait du module du connecteur CA

### Conditions préalables

1. Suivez la procédure décrite à la section [Avant de travailler à l'intérieur de votre moniteur](#).
2. Retirez le [support Dell Pro Micro](#).
3. Retirez les [poignées](#).
4. Retrait du [couvercle arrière](#).
5. Retirez la [carte de la touche d'alimentation](#).
6. Retirez les [haut-parleurs](#).
7. Retirez la [carte de commande](#).
8. Retirez la [carte T-CON](#).

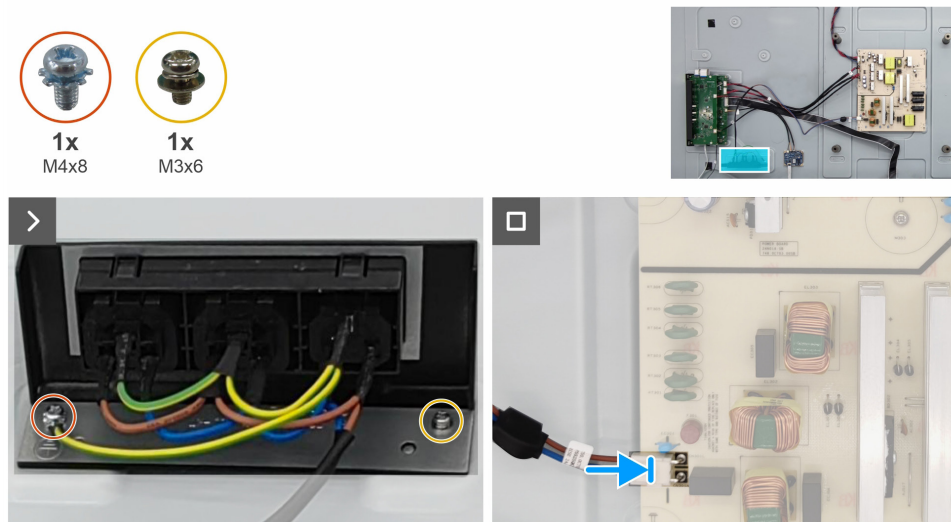


**Figure 15.** Retrait du module du connecteur CA

### Étapes

1. Retirez une vis de mise à la terre (M4x8) et une vis (M3x6) qui fixent le module du connecteur CA à la base de montage de l'écran.
2. Débranchez le câble de la carte d'alimentation.
3. Retirez le module du connecteur CA de la base de montage de l'écran.

## Installation du module du connecteur CA



**Figure 16.** Installation du module du connecteur CA

### Étapes

1. Aligner les trous de vis du module du connecteur CA sur les trous de vis de la base de montage de l'écran.
2. Remettez en place une vis (M3x6) qui fixe le module du connecteur CA à la base de montage de l'écran.
3. Remplacez une vis (M4x8) qui fixe le câble de mise à la terre et le module du connecteur CA à la base de montage de l'écran.
4. Branchez le câble du module du connecteur CA au connecteur de la carte d'alimentation.

### Prochaines étapes

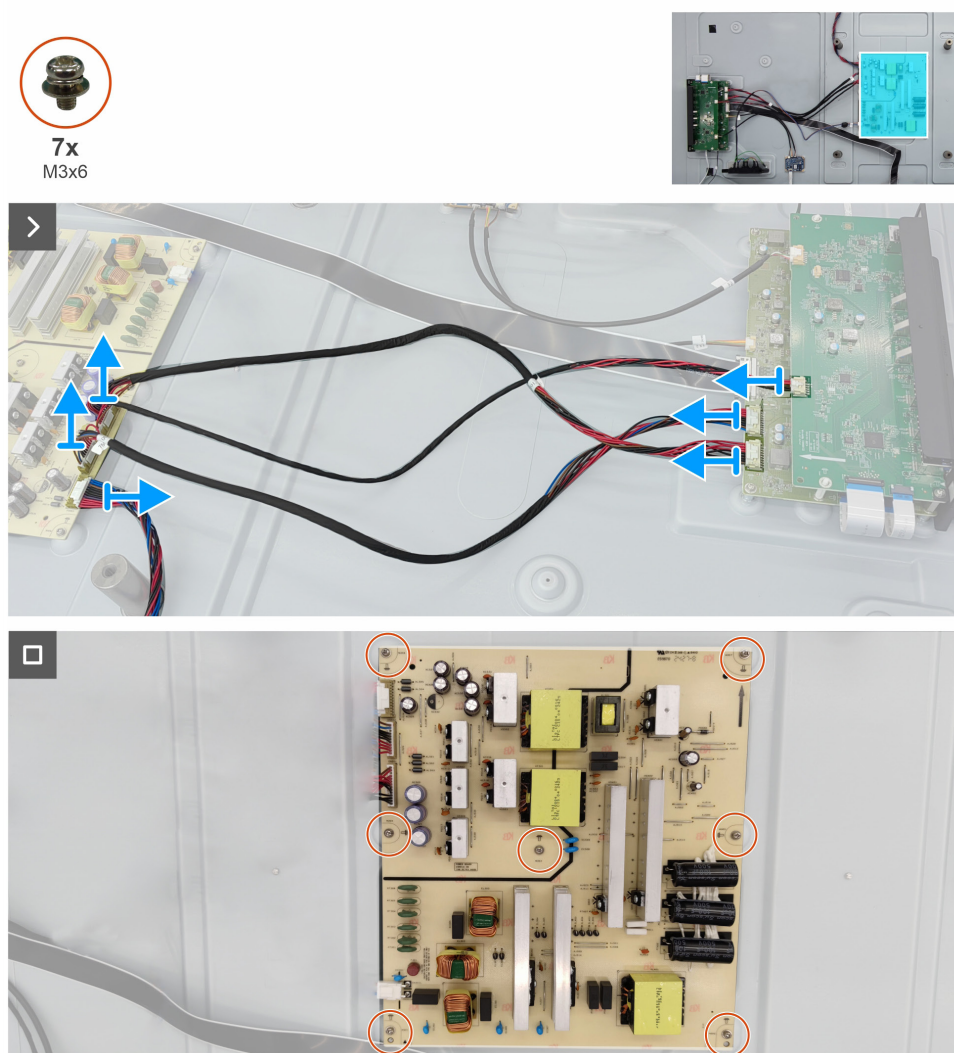
1. Installez la [carte T-CON](#).
2. Installez la [carte de commande](#).
3. Installez les [haut-parleurs](#).
4. Installez la [carte de la touche d'alimentation](#).
5. Installez le [couvercle arrière](#).
6. Installez les [poignées](#).
7. Installez le [support Dell Pro Micro](#).
8. Suivez la procédure décrite à la section [Après avoir travaillé dans votre moniteur](#).

# Carte d'alimentation

## Retrait de la carte d'alimentation

### Conditions préalables

1. Suivez la procédure décrite à la section [Avant de travailler à l'intérieur de votre moniteur](#).
2. Retirez le [support Dell Pro Micro](#).
3. Retirez les [poignées](#).
4. Retrait du [couvercle arrière](#).
5. Retirez la [carte de la touche d'alimentation](#).
6. Retirez les [haut-parleurs](#).
7. Retirez la [carte de commande](#).
8. Retirez la [carte T-CON](#).
9. Retirez le [module du connecteur CA](#).

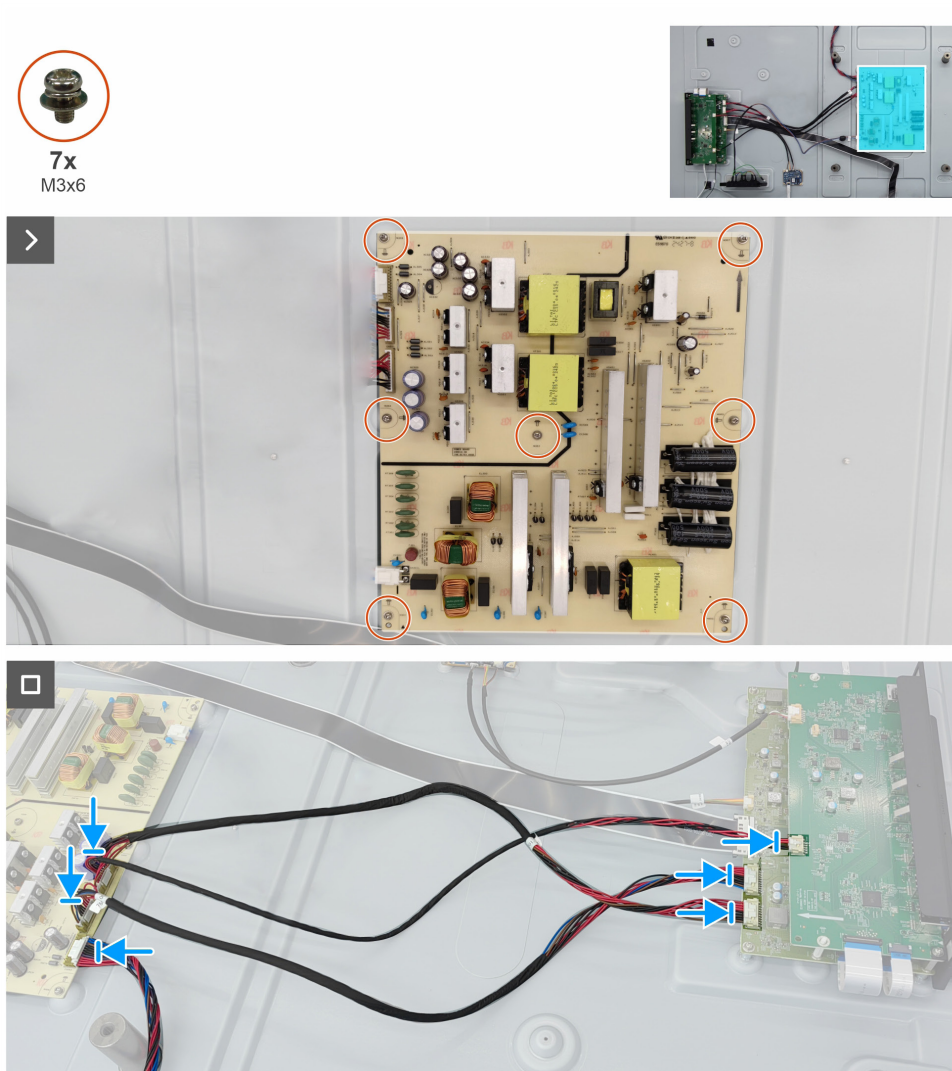


**Figure 17.** Retrait de la carte d'alimentation

### Étapes

1. Débranchez tous les câbles sur la carte d'alimentation.
2. Retirez les sept vis (M3x6) qui fixent la carte d'alimentation à la base de montage de l'écran.
3. Retirez la carte d'alimentation du panneau d'affichage.

## Installation de la carte d'alimentation



**Figure 18.** Installation de la carte d'alimentation

### Étapes

1. Aligned les trous de vis de la carte d'alimentation sur les trous de vis de la base de montage de l'écran.
2. Remettez en place les sept vis (M3x6) pour fixer la carte d'alimentation à la base de montage de l'écran.
3. Branchez tous les câbles aux connecteurs de la carte d'alimentation.

### Prochaines étapes

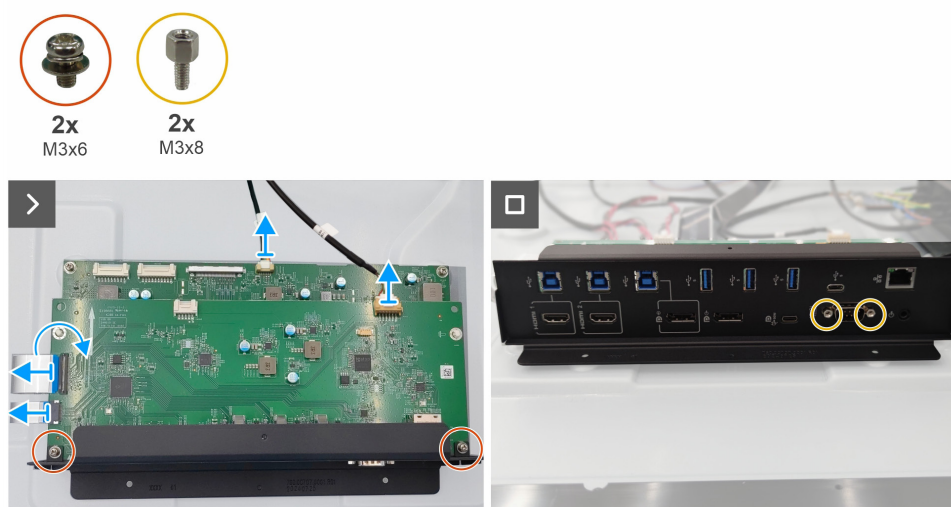
1. Installez le [module du connecteur CA](#).
2. Installez la [carte T-CON](#).
3. Installez la [carte de commande](#).
4. Installez les [haut-parleurs](#).
5. Installez la [carte de la touche d'alimentation](#).
6. Installez le [couvercle arrière](#).
7. Installez les [poignées](#).
8. Installez le [support Dell Pro Micro](#).
9. Suivez la procédure décrite à la section [Après avoir travaillé dans votre moniteur](#).

## Carte USB

### Retrait de la carte USB

#### Conditions préalables

1. Suivez la procédure décrite à la section [Avant de travailler à l'intérieur de votre moniteur](#).
2. Retirez le [support Dell Pro Micro](#).
3. Retirez les [poignées](#).
4. Retrait du [couvercle arrière](#).
5. Retirez la [carte de la touche d'alimentation](#).
6. Retirez les [haut-parleurs](#).
7. Retirez la [carte de commande](#).
8. Retirez la [carte T-CON](#).
9. Retirez le [module du connecteur CA](#).
10. Retirez la [carte d'alimentation](#).



**Figure 19.** Retrait de la carte USB

#### Étapes

1. Débranchez tous les câbles des connecteurs de la carte USB et de la carte principale.
2. Retirez les deux vis (M3x6) qui fixent la carte USB au couvercle d'E/S.
1. Retirez les deux vis (M3x8) qui fixent le connecteur VGA au couvercle d'E/S.
2. Retirez le couvercle d'E/S et la carte USB de la base de montage de l'écran.

## Installation de la carte USB

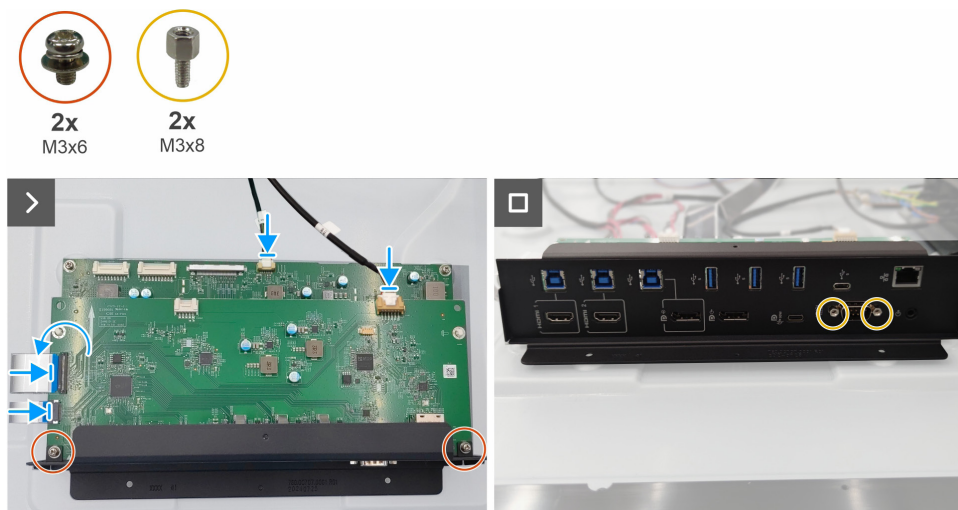


Figure 20. Installation de la carte USB

### Étapes

1. Alignez les trous des connecteurs de la carte USB sur les chevales en plastique et les goujons hexagonaux.
2. Remettez en place le couvercle d'E/S sur la carte USB.
3. Remettez en place les deux vis (M3x6) pour fixer la carte USB au couvercle d'E/S.
4. Remettez en place les deux vis (M3x8) pour fixer le connecteur VGA au couvercle d'E/S.
5. Branchez les câbles à la carte USB.

### Prochaines étapes

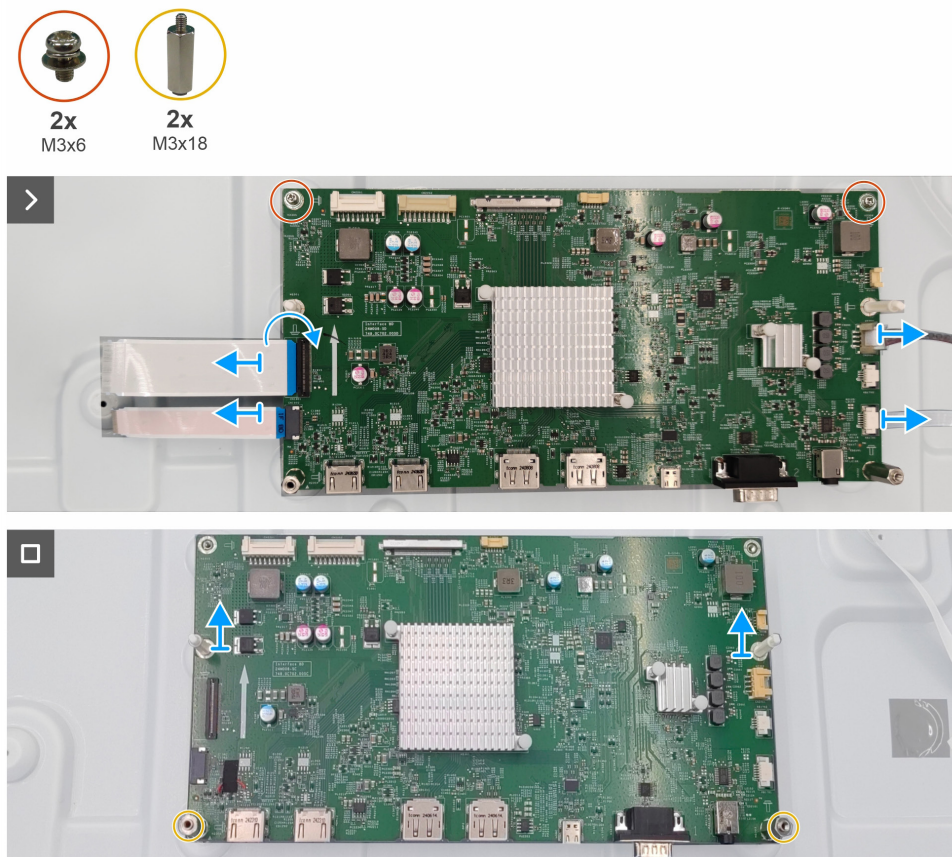
1. Installez la [carte d'alimentation](#).
2. Installez le [module du connecteur CA](#).
3. Installez la [carte T-CON](#).
4. Installez la [carte de commande](#).
5. Installez les [haut-parleurs](#).
6. Installez la [carte de la touche d'alimentation](#).
7. Installez le [couvercle arrière](#).
8. Installez les [poignées](#).
9. Installez le [support Dell Pro Micro](#).
10. Suivez la procédure décrite à la section [Après avoir travaillé dans votre moniteur](#).

# Carte principale

## Retrait de la carte principale

### Conditions préalables

1. Suivez la procédure décrite à la section [Avant de travailler à l'intérieur de votre moniteur](#).
2. Retirez le [support Dell Pro Micro](#).
3. Retirez les [poignées](#).
4. Retrait du [couvercle arrière](#).
5. Retirez la [carte de la touche d'alimentation](#).
6. Retirez les [haut-parleurs](#).
7. Retirez la [carte de commande](#).
8. Retirez la [carte T-CON](#).
9. Retirez le [module du connecteur CA](#).
10. Retirez la [carte d'alimentation](#).
11. Retirez la [carte USB](#).



**Figure 21.** Retrait de la carte principale

### Étapes

1. Débranchez les deux câbles FFC, le câble IR et le câble LED des connecteurs sur la carte principale.
2. Retirez les deux chevalets en plastique de la carte principale.
3. Retirez les deux vis (M3x6) et les deux goujons hexagonaux (M3x18) qui fixent la carte principale à la base de montage de l'écran.
4. Retirez la carte principale de la base de montage de l'écran.

## Installation de la carte principale

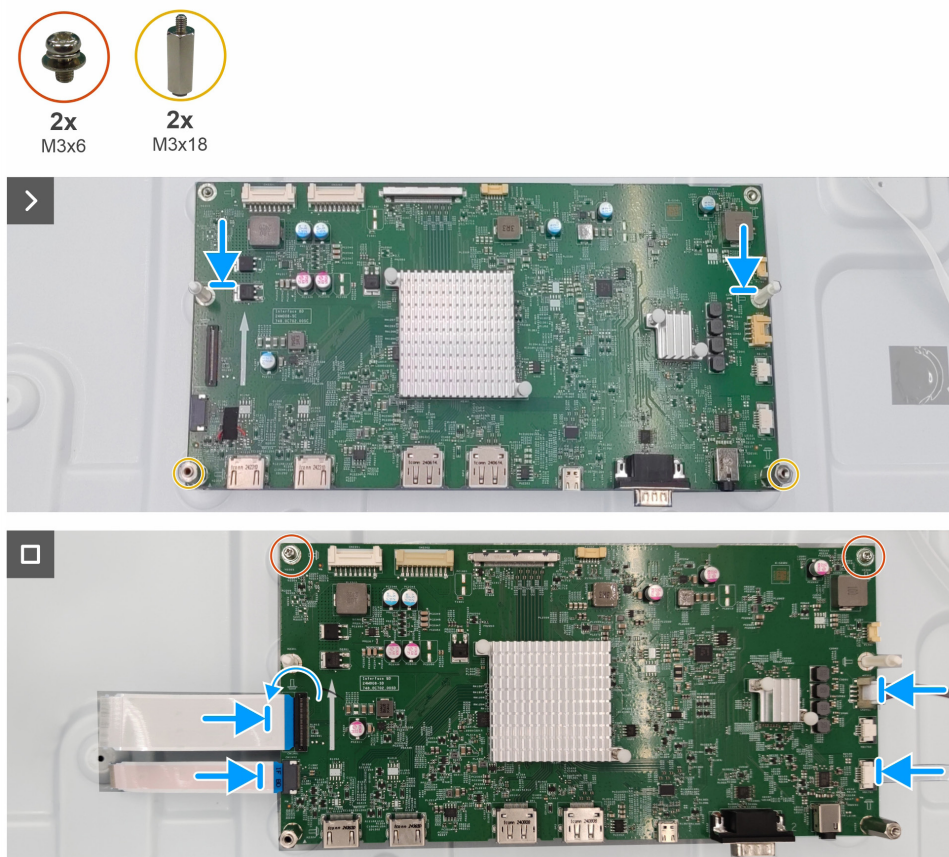


Figure 22. Installation de la carte principale

### Étapes

1. Alignez les trous de vis de la carte principale sur les trous de vis de la base de montage de l'écran.
2. Remettez en place les deux vis (M3x6) et les deux goujons hexagonaux (M3x18) qui fixent la carte principale à la base de montage de l'écran.
3. Remettez en place les deux chevalets en plastique sur la carte principale.
4. Branchez les deux câbles FFC, le câble IR et le câble LED aux connecteurs de la carte principale.

### Prochaines étapes

1. Installez la [carte USB](#).
2. Installez la [carte d'alimentation](#).
3. Installez le [module du connecteur CA](#).
4. Installez la [carte T-CON](#).
5. Installez la [carte de commande](#).
6. Installez les [haut-parleurs](#).
7. Installez la [carte de la touche d'alimentation](#).
8. Installez le [couvercle arrière](#).
9. Installez les [poignées](#).
10. Installez le [support Dell Pro Micro](#).
11. Suivez la procédure décrite à la section [Après avoir travaillé dans votre moniteur](#).

## Cadre frontal

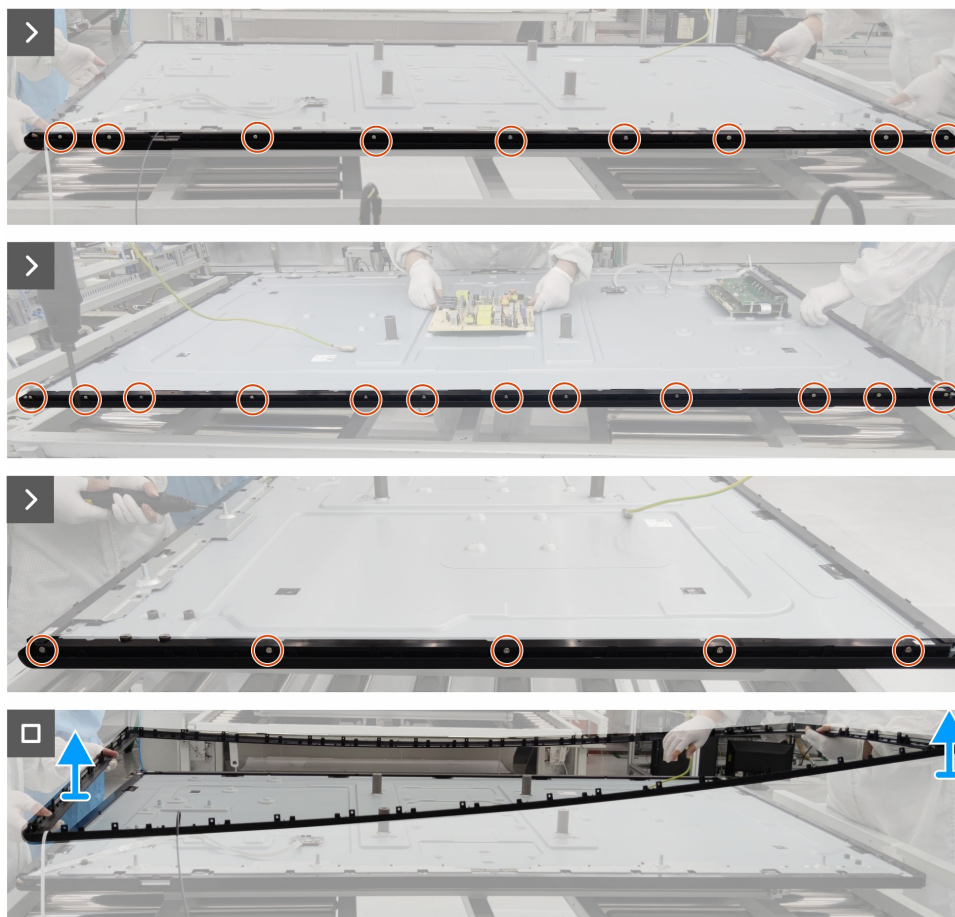
### Retrait du cadre frontal

#### Conditions préalables

1. Suivez la procédure décrite à la section [Avant de travailler à l'intérieur de votre moniteur](#).
2. Retirez le [support Dell Pro Micro](#).
3. Retirez les [poignées](#).
4. Retrait du [couvercle arrière](#).
5. Retirez la [carte de la touche d'alimentation](#).
6. Retirez les [haut-parleurs](#).
7. Retirez la [carte de commande](#).
8. Retirez la [carte T-CON](#).
9. Retirez le [module du connecteur CA](#).
10. Retirez la [carte d'alimentation](#).
11. Retirez la [carte USB](#).
12. Retirez la [carte principale](#).



**31x**  
M3x4



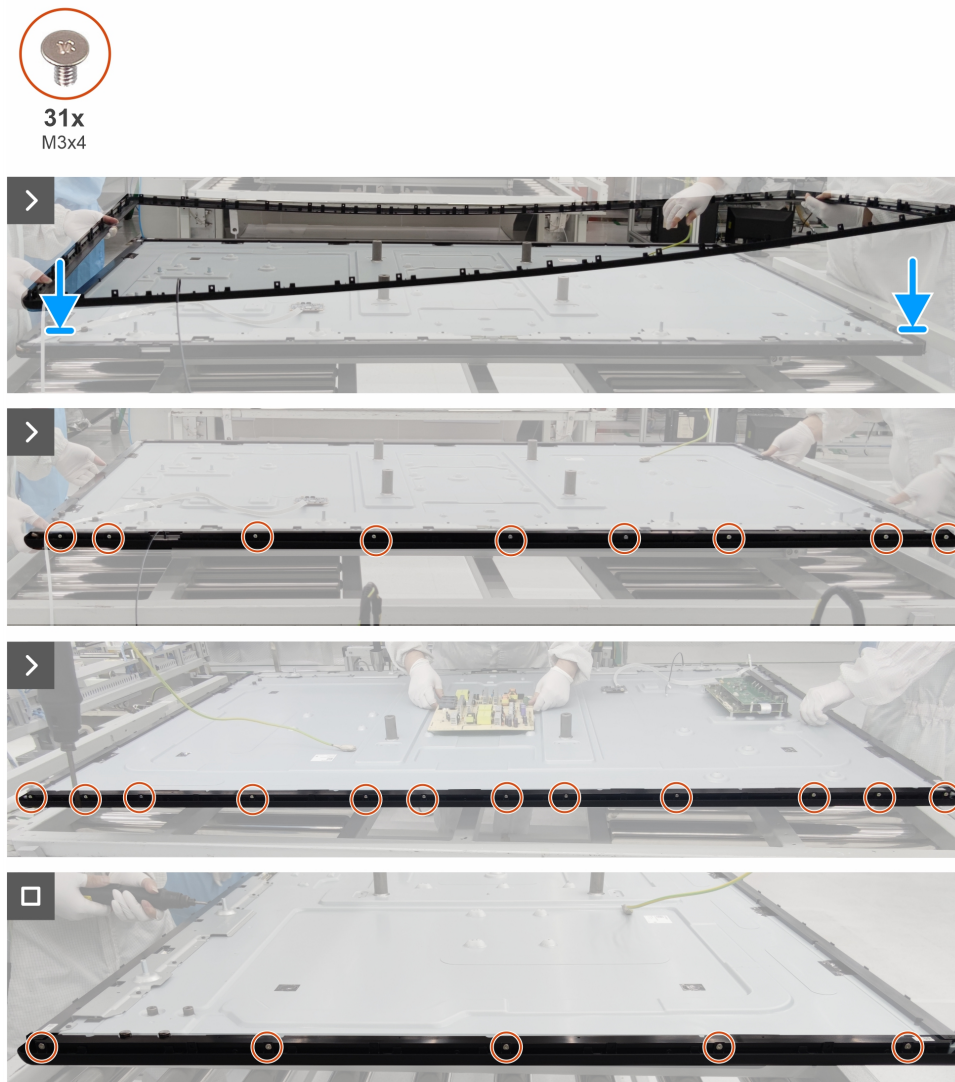
**Figure 23.** Retrait du cadre frontal

#### Étapes

1. Retirez les 31 vis de type M3x4 (12 sur la partie supérieure, 9 sur la partie inférieure, 5 sur les côtés gauche et droit) qui fixent le cadre frontal au panneau d'affichage.

2. Retirez le cadre frontal du panneau d'affichage.

## Installation du cadre frontal



**Figure 24.** Installation du cadre frontal

### Étapes

1. Placez le cadre frontal et remettez en place le cadre frontal sur le panneau d'affichage.
2. Remettez en place les 31 vis (M3x4) qui fixent le cadre frontal au panneau d'affichage.

### Prochaines étapes

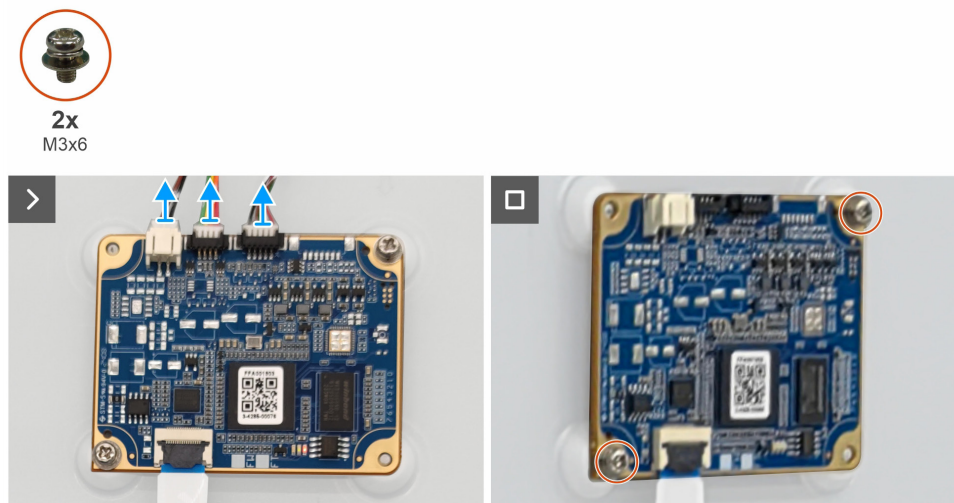
1. Installez la [carte principale](#).
2. Installez la [carte USB](#).
3. Installez la [carte d'alimentation](#).
4. Installez le [module du connecteur CA](#).
5. Installez la [carte T-CON](#).
6. Installez la [carte de commande](#).
7. Installez les [haut-parleurs](#).
8. Installez la [carte de la touche d'alimentation](#).
9. Installez le [couvercle arrière](#).
10. Installez les [poignées](#).
11. Installez le [support Dell Pro Micro](#).
12. Suivez la procédure décrite à la section [Après avoir travaillé dans votre moniteur](#).

# Carte du panneau tactile

## Retrait de la carte du panneau tactile

### Conditions préalables

1. Suivez la procédure décrite à la section [Avant de travailler à l'intérieur de votre moniteur](#).
2. Retirez le [support Dell Pro Micro](#).
3. Retirez les [poignées](#).
4. Retrait du [couvercle arrière](#).
5. Retirez la [carte de la touche d'alimentation](#).
6. Retirez les [haut-parleurs](#).
7. Retirez la [carte de commande](#).
8. Retirez la [carte T-CON](#).
9. Retirez le [module du connecteur CA](#).
10. Retirez la [carte d'alimentation](#).
11. Retirez la [carte USB](#).
12. Retirez la [carte principale](#).
13. Retire le [cadre frontal](#).

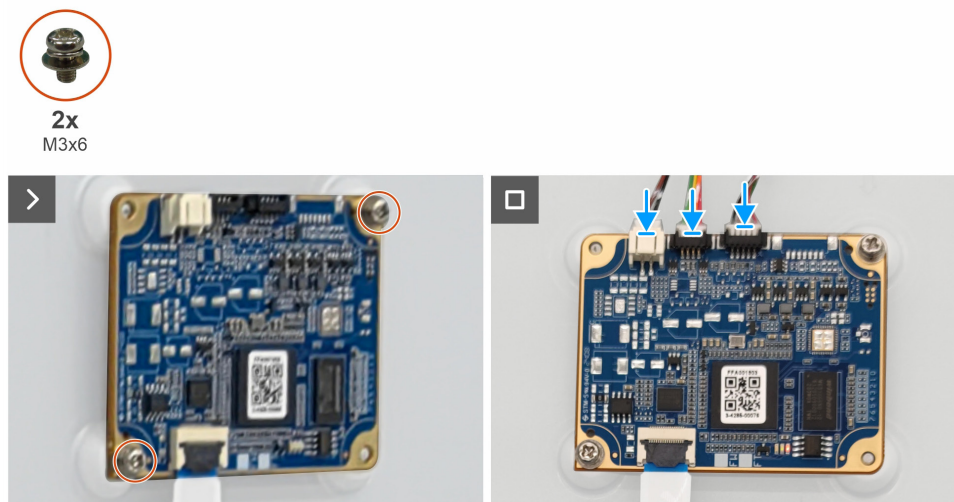


**Figure 25.** Retrait de la carte du panneau tactile

### Étapes

1. Retirez les deux vis (M3x6) qui fixent la carte du panneau tactile à la base de montage de l'écran.
2. Débranchez les câbles des connecteurs de la carte du panneau tactile.
3. Retirez la carte du panneau tactile de la base de montage de l'écran.

## Installation de la carte du panneau tactile



**Figure 26.** Installation de la carte du panneau tactile

### Étapes

1. Alignez les trous de vis de la carte du panneau tactile sur les trous de vis de la base de montage de l'écran.
2. Remettez en place les deux vis (M3x6) qui fixent la carte du panneau tactile à la base de montage de l'écran.
3. Connectez les câbles aux connecteurs de la carte du panneau tactile.

### Prochaines étapes

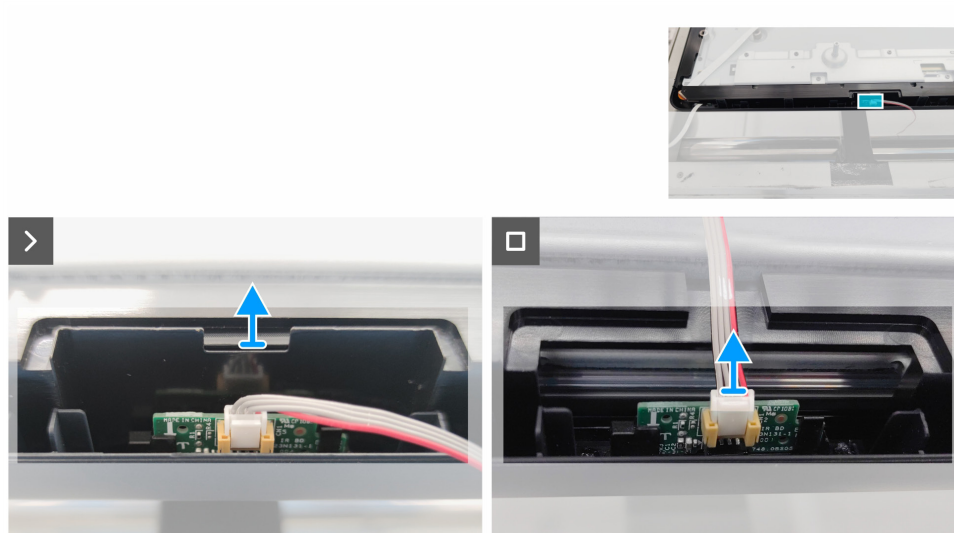
1. Installez le [cadre frontal](#).
2. Installez la [carte principale](#).
3. Installez la [carte USB](#).
4. Installez la [carte d'alimentation](#).
5. Installez le [module du connecteur CA](#).
6. Installez la [carte T-CON](#).
7. Installez la [carte de commande](#).
8. Installez les [haut-parleurs](#).
9. Installez la [carte de la touche d'alimentation](#).
10. Installez le [couvercle arrière](#).
11. Installez les [poignées](#).
12. Installez le [support Dell Pro Micro](#).
13. Suivez la procédure décrite à la section [Après avoir travaillé dans votre moniteur](#).

# Carte IR

## Retrait de la carte IR

### Conditions préalables

1. Suivez la procédure décrite à la section [Avant de travailler à l'intérieur de votre moniteur](#).
2. Retirez le [support Dell Pro Micro](#).
3. Retirez les [poignées](#).
4. Retrait du [couvercle arrière](#).
5. Retirez la [carte de la touche d'alimentation](#).
6. Retirez les [haut-parleurs](#).
7. Retirez la [carte de commande](#).
8. Retirez la [carte T-CON](#).
9. Retirez le [module du connecteur CA](#).
10. Retirez la [carte d'alimentation](#).
11. Retirez la [carte USB](#).
12. Retirez la [carte principale](#).
13. Retire le [cadre frontal](#).
14. Retirez la [carte du panneau tactile](#).

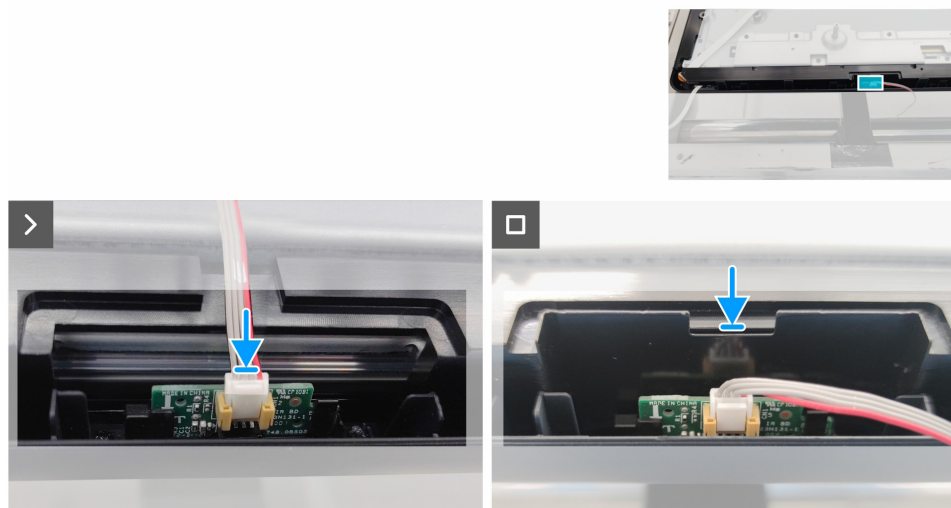


**Figure 27.** Retrait de la carte IR

### Étapes

1. Retirez le support IR du cadre frontal.
2. Faites glisser la carte IR hors de la fente située sur le cadre frontal.
3. Débranchez le câble IR de la carte IR.

## Installation de la carte IR



**Figure 28.** Installation de la carte IR

### Étapes

1. Faites glisser et placez la carte IR sur le cadre frontal.
2. Branchez le câble IR à la carte IR.
3. Remettez en place le support IR sur le cadre frontal.

### Prochaines étapes

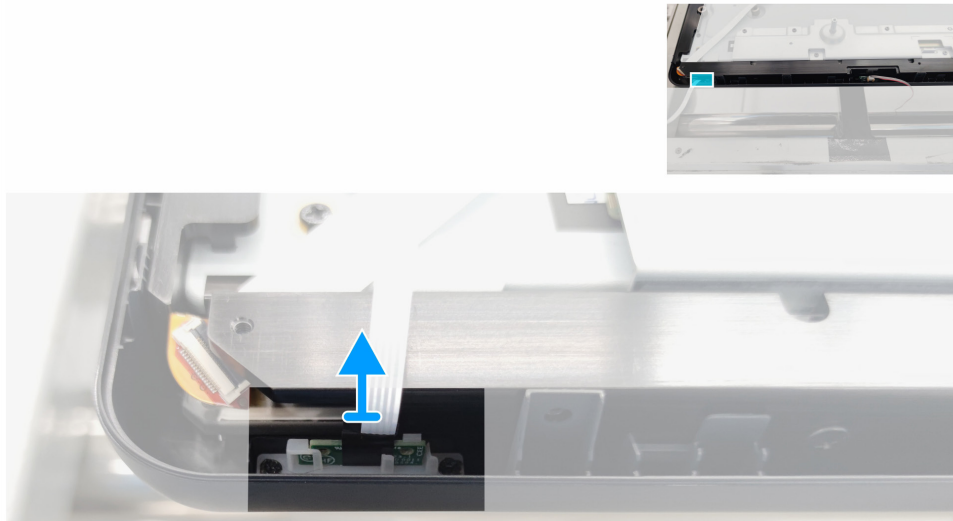
1. Installez la [carte du panneau tactile](#).
2. Installez le [cadre frontal](#).
3. Installez la [carte principale](#).
4. Installez la [carte USB](#).
5. Installez la [carte d'alimentation](#).
6. Installez le [module du connecteur CA](#).
7. Installez la [carte T-CON](#).
8. Installez la [carte de commande](#).
9. Installez les [haut-parleurs](#).
10. Installez la [carte de la touche d'alimentation](#).
11. Installez le [couvercle arrière](#).
12. Installez les [poignées](#).
13. Installez le [support Dell Pro Micro](#).
14. Suivez la procédure décrite à la section [Après avoir travaillé dans votre moniteur](#).

## Carte LED

### Retrait de la carte LED

#### Conditions préalables

1. Suivez la procédure décrite à la section [Avant de travailler à l'intérieur de votre moniteur](#).
2. Retirez le [support Dell Pro Micro](#).
3. Retirez les [poignées](#).
4. Retrait du [couvercle arrière](#).
5. Retirez la [carte de la touche d'alimentation](#).
6. Retirez les [haut-parleurs](#).
7. Retirez la [carte de commande](#).
8. Retirez la [carte T-CON](#).
9. Retirez le [module du connecteur CA](#).
10. Retirez la [carte d'alimentation](#).
11. Retirez la [carte USB](#).
12. Retirez la [carte principale](#).
13. Retire le [cadre frontal](#).
14. Retirez la [carte du panneau tactile](#).
15. Retirez la [carte IR](#).

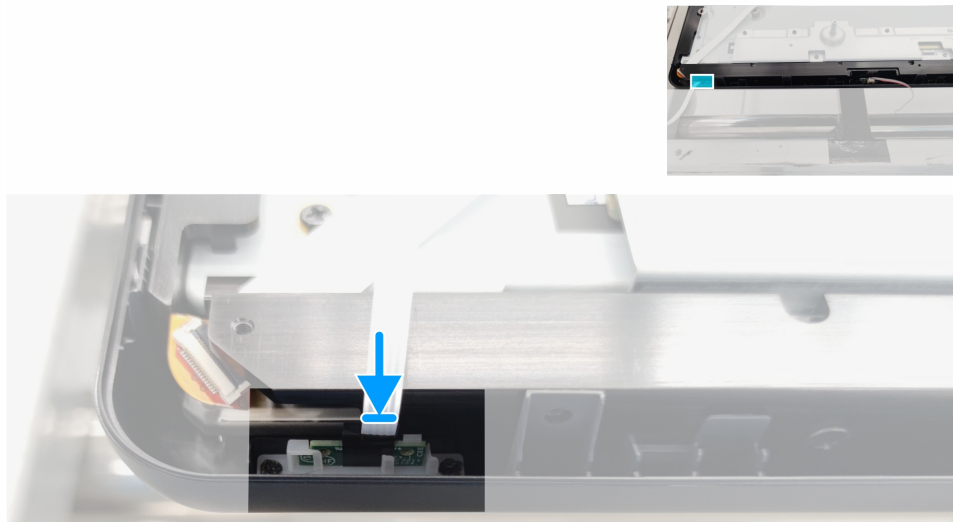


**Figure 29.** Retrait de la carte LED

#### Étapes

1. Retirez la carte LED de la fente située sur le cadre frontal.

## Installation de la carte LED



**Figure 30.** Installation de la carte LED

### Étapes

1. Remettez en place la carte LED dans la fente située sur le cadre frontal.

### Prochaines étapes

1. Installez la [carte IR](#).
2. Installez la [carte du panneau tactile](#).
3. Installez le [cadre frontal](#).
4. Installez la [carte principale](#).
5. Installez la [carte USB](#).
6. Installez la [carte d'alimentation](#).
7. Installez le [module du connecteur CA](#).
8. Installez la [carte T-CON](#).
9. Installez la [carte de commande](#).
10. Installez les [haut-parleurs](#).
11. Installez la [carte de la touche d'alimentation](#).
12. Installez le [couvercle arrière](#).
13. Installez les [poignées](#).
14. Installez le [support Dell Pro Micro](#).
15. Suivez la procédure décrite à la section [Après avoir travaillé dans votre moniteur](#).

# Contacteur Dell

Pour contacter Dell pour des questions commerciales, d'assistance technique ou de service client, reportez-vous à la section [Contacter l'assistance sur le site de l'assistance Dell](#).

- ① **REMARQUE** : Leur disponibilité est différente suivant les pays et les produits, et certains services peuvent ne pas vous être offerts dans votre pays.
- ① **REMARQUE** : Si vous ne disposez pas d'une connexion Internet active, vous pouvez trouver les informations de contact sur votre facture d'achat, votre bordereau d'expédition, votre facture ou le catalogue des produits Dell.