




# Moniteur Dell 24 SE2425HM

## Instructions de démontage

## Notes, mises en garde et avertissements

-  **REMARQUE** : Une NOTE indique des informations importantes qui vous aident à mieux utiliser votre produit.
-  **ATTENTION** : Une ATTENTION indique un risque potentiel de dommage matériel ou de perte de données et explique comment éviter le problème.
-  **AVERTISSEMENT** : Un AVERTISSEMENT indique un risque potentiel de dommages matériels, de blessures corporelles ou de décès.

# Sommaire

<b>Consignes de sécurité</b> .....	<b>4</b>
<b>Avant de travailler à l'intérieur de votre moniteur</b> .....	<b>4</b>
<b>Après avoir travaillé à l'intérieur de votre moniteur</b> .....	<b>4</b>
<b>Démontage et réassemblage</b> .....	<b>5</b>
<b>Outils recommandés</b> .....	<b>5</b>
<b>Liste des vis</b> .....	<b>5</b>
<b>Support</b> .....	<b>6</b>
Retrait du support .....	6
Installation du support .....	7
<b>Couvercle arrière</b> .....	<b>8</b>
Retrait du couvercle arrière .....	8
Installation du couvercle arrière .....	10
<b>Assemblage du cadre</b> .....	<b>11</b>
Retrait de l'assemblage du cadre .....	11
Installation de l'assemblage du cadre .....	13
<b>Carte clavier</b> .....	<b>15</b>
Retrait de la carte clavier .....	15
Installation de la carte clavier .....	16
<b>Carte d'interface</b> .....	<b>17</b>
Retrait de la carte interface .....	17
Installation de la carte interface .....	20
<b>Carte d'alimentation</b> .....	<b>23</b>
Retrait de la carte d'alimentation .....	23
Installation de la carte d'alimentation .....	24
<b>Contactez Dell</b> .....	<b>25</b>

# Consignes de sécurité

Utilisez les consignes de sécurité suivantes pour protéger votre moniteur des dommages potentiels et pour assurer votre sécurité personnelle. Sauf indication contraire, chaque procédure décrite dans ce document suppose que vous avez lu les informations de sécurité fournies avec votre moniteur.

- REMARQUE :** Avant d'utiliser le moniteur, lisez les informations de sécurité fournies avec votre moniteur et imprimées sur le produit. Conservez la documentation dans un endroit sûr pour une référence future.
  - AVERTISSEMENT :** L'utilisation de commandes, de réglages ou de procédures autres que ceux spécifiés dans cette documentation peut entraîner une exposition à des chocs électriques, des dangers électriques et/ou des dangers mécaniques.
  - ATTENTION :** L'écoute de l'audio à un volume élevé à travers les écouteurs (sur les moniteurs qui le supportent) peut avoir des effets à long terme et endommager votre audition.
- Posez le moniteur sur une surface solide et manipulez-le avec précaution. L'écran est fragile et peut être endommagé s'il est laissé tomber ou s'il est appuyé avec un objet pointu.
  - Assurez-vous que votre moniteur est électriquement compatible avec l'alimentation électrique disponible à votre emplacement.
  - Gardez le moniteur à température ambiante. Des conditions de froid ou de chaleur excessives peuvent avoir un effet néfaste sur le cristal liquide de l'affichage.
  - Branchez le câble d'alimentation du moniteur à une prise murale proche et accessible. Voir Connexion des câbles.
  - Ne placez pas et n'utilisez pas le moniteur sur une surface humide ou près de l'eau.
  - Ne soumettez pas le moniteur à des vibrations sévères ou à des conditions d'impact élevé. Par exemple, ne placez pas le moniteur dans le coffre d'une voiture.
  - Débranchez le moniteur lorsqu'il ne sera pas utilisé pendant une période prolongée.
  - Pour éviter les chocs électriques, n'essayez pas de retirer un couvercle ou de toucher l'intérieur du moniteur.
  - Lisez attentivement ces instructions. Conservez ce document pour une référence future. Suivez tous les avertissements et instructions marqués sur le produit.
  - Certains moniteurs peuvent être montés au mur en utilisant le support VESA vendu séparément. Assurez-vous d'utiliser les spécifications VESA correctes comme mentionné dans la section de montage mural du Guide de l'utilisateur

Pour plus d'informations concernant les consignes de sécurité, consultez le document *Informations de sécurité, environnementales et réglementaires (SERI)* fourni avec votre moniteur.

## Avant de travailler à l'intérieur de votre moniteur

### Étapes

1. Sauvegardez et fermez tous les fichiers ouverts, puis quittez toutes les applications en cours d'exécution.
  2. Éteignez votre moniteur.
  3. Débranchez votre moniteur et tous les appareils connectés de leurs prises électriques.
  4. Déconnectez tous les périphériques réseau et accessoires connectés, tels que le clavier, la souris et la station d'accueil, de votre moniteur.
- ATTENTION :** Pour débrancher un câble réseau, débranchez d'abord le câble du moniteur, puis du périphérique réseau.
5. Retirez toute carte mémoire et tout disque optique de votre moniteur, si applicable.

## Après avoir travaillé à l'intérieur de votre moniteur

- ATTENTION :** Laisser des vis desserrées ou mal positionnées à l'intérieur de votre moniteur peut causer de sérieux dommages.

### Étapes

1. Remplacez toutes les vis et assurez-vous qu'aucune vis errante ne reste à l'intérieur de votre moniteur.
2. Reconnectez tous les périphériques externes, accessoires ou câbles que vous avez retirés avant l'intervention.
3. Remplacez toutes les cartes mémoire, disques ou autres pièces retirés avant l'intervention.
4. Branchez votre moniteur et tous les appareils connectés à leurs prises électriques.
5. Allumez votre moniteur.

# Démontage et réassemblage

**⚠ ATTENTION :** Les informations de cette section sont destinées aux techniciens de service agréés dans la région EMEA. Dell interdit aux utilisateurs de démonter le moniteur, et tout dommage causé par un entretien non autorisé ne sera pas couvert par la garantie.








## Outils recommandés

- Tournevis Phillips #0
- Tournevis Phillips #2
- Clé à écrou de 5 mm
- Outil en plastique

## Liste des vis

- i REMARQUE :** Lors du retrait des vis d'un composant, il est recommandé de noter le type de vis, la quantité de vis, puis de les placer dans une boîte de rangement pour vis. Cela permet de garantir que le bon nombre de vis et le bon type de vis sont réinstallés lors du remplacement du composant.
- i REMARQUE :** Certains ordinateurs ont des surfaces magnétiques. Assurez-vous que les vis ne restent pas attachées à ces surfaces lors du remplacement d'un composant.
- i REMARQUE :** La couleur des vis peut varier selon la configuration commandée.

**Tableau 1. Liste des vis.**

Composants	Type de vis	Quantité	Image de la vis
Charnière du couvercle arrière	M4x4.5	2	
Cadre intermédiaire de l'écran	M3x4	9	
Assemblage du cadre	M3x3	4	
Carte d'interface	M3x6	2	
Carte d'alimentation	M3x6	1	
Mise à la terre de la carte d'alimentation	M4x9	1	
Port VGA	#4-40x11.8	2	

# Support

## Retrait du support

### Prérequis

1. Suivez la procédure dans [Avant de travailler à l'intérieur de votre moniteur](#).

### Étapes

1. Appuyez sur l'ensemble du support pour accéder au bouton de déverrouillage.
2. À l'aide d'un tournevis, appuyez sur le bouton de déverrouillage et retirez l'ensemble du support du moniteur.
3. Appuyez sur la languette de déverrouillage située au bas de la base du support et séparez le montant du support de sa base.

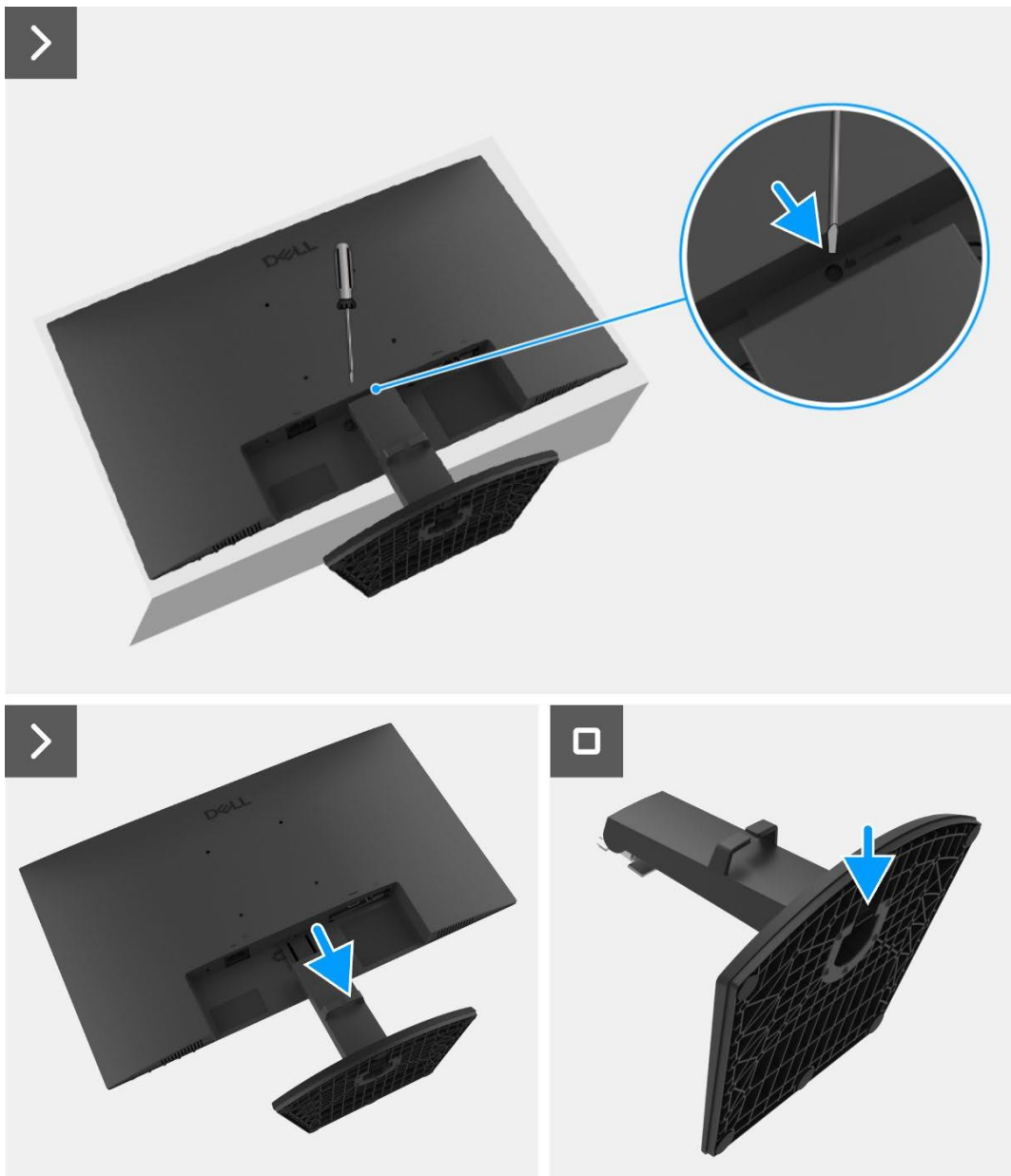


Figure 1. Retrait du support

## Installation du support

### Étapes

1. Alignez et insérez le montant du support dans la base du support jusqu'à ce qu'il s'enclenche.
2. Glissez l'ensemble du support dans les rainures situées à l'arrière du moniteur et enclenchez-le en place.



**Figure 2. Installation du support**

### Étapes suivantes

1. Suivez la procédure dans [Après avoir travaillé à l'intérieur de votre moniteur.](#)

# Couvercle arrière

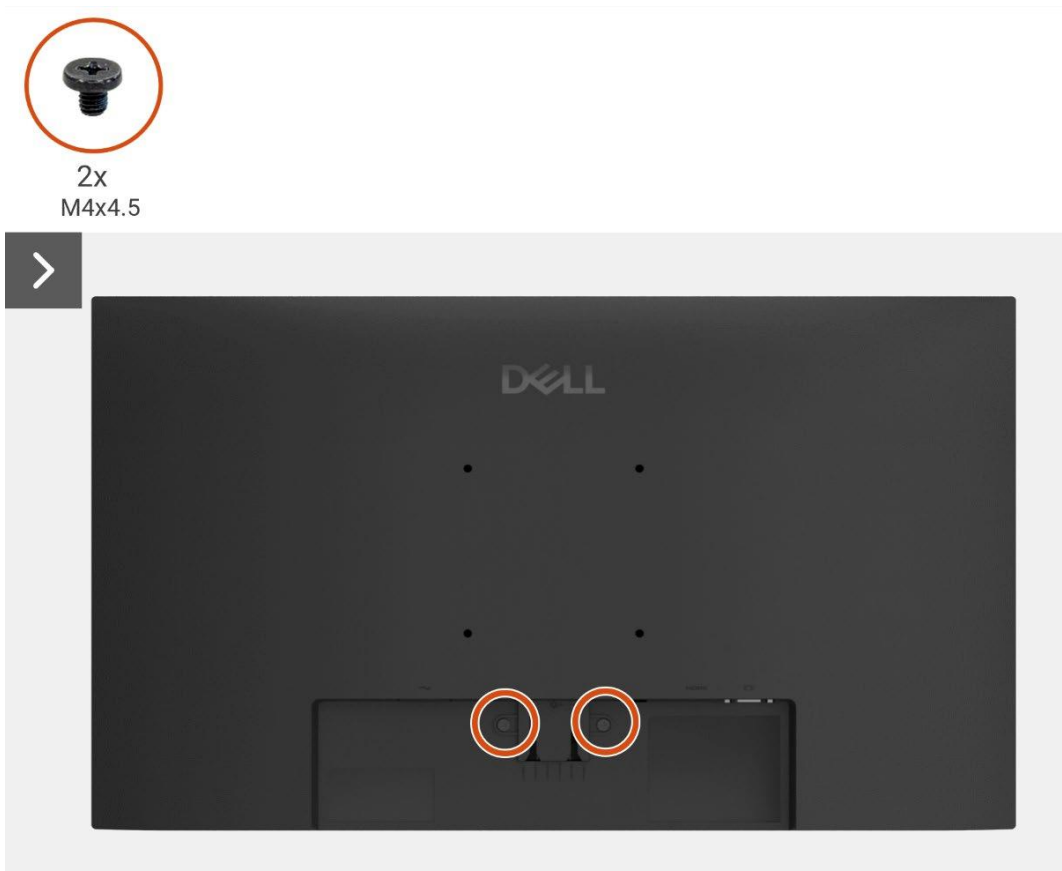
## Retrait du couvercle arrière

### Prérequis

1. Suivez la procédure dans [Avant de travailler à l'intérieur de votre moniteur](#).
2. Retirez le [support](#).

### Étapes

1. Retirez les deux vis (M4x4.5) qui maintiennent le couvercle arrière à l'assemblage du cadre.
2. À l'aide d'un outil en plastique, faites levier sur le panneau arrière en commençant par le bord inférieur du moniteur.
3. Soulevez et retirez le couvercle arrière du moniteur.



**Figure 3.** Retrait du couvercle arrière



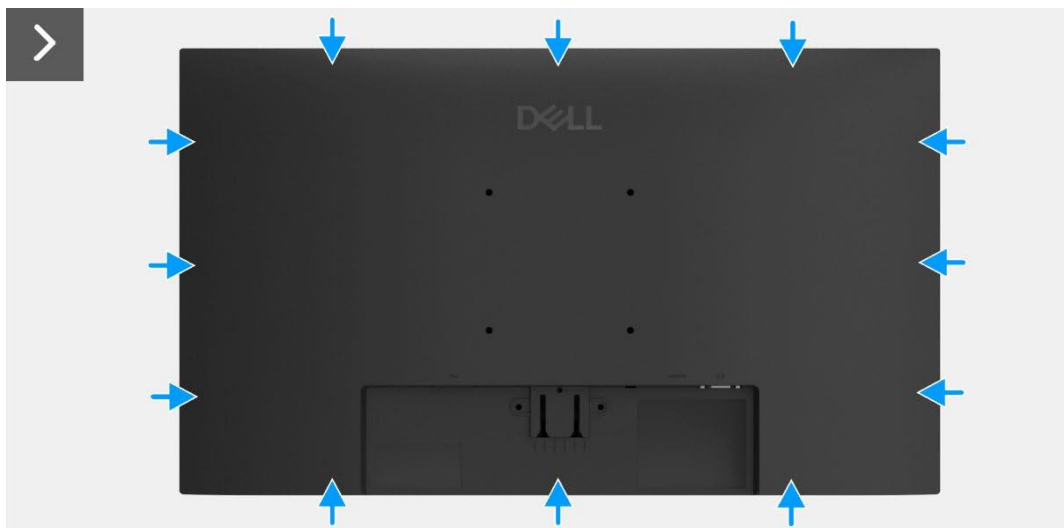


**Figure 4. Retrait du couvercle arrière**

## Installation du couvercle arrière

### Étapes

1. Alignez le couvercle arrière avec le cadre et enclenchez-le en position.
- ① **REMARQUE :** Alignez les trous de vis du couvercle arrière avec les trous de vis du cadre avant d'appliquer une légère pression sur le couvercle arrière.
2. Remettez les deux vis (M4x4.5) pour fixer le couvercle arrière au moniteur.



2x  
M4x4.5



**Figure 5. Installation du couvercle arrière**

### Étapes suivantes

1. Installez le [support](#).
2. Suivez la procédure dans [Après avoir travaillé à l'intérieur de votre moniteur](#).

# Assemblage du cadre

## Retrait de l'assemblage du cadre

### Prérequis

1. Suivez la procédure dans [Avant de travailler à l'intérieur de votre moniteur](#).
2. Retirez le [support](#).
3. Retirez le [couverture arrière](#).

### Étapes

1. Retirez les quatre vis (M3x3) qui fixent le cadre au panneau d'affichage.
2. Décollez le ruban adhésif qui fixe le câble de la barre lumineuse au panneau d'affichage.
3. Déconnectez le câble de barre lumineuse du connecteur sur le panneau d'affichage.
4. Ouvrez le loquet et déconnectez le câble du clavier du connecteur sur la carte d'interface.
5. Décollez les cinq feuilles d'aluminium du panneau d'affichage et de l'assemblage du cadre.
6. Déconnectez les câbles LVDS du connecteur sur le panneau d'affichage.
7. Retirez l'assemblage du cadre du panneau d'affichage.

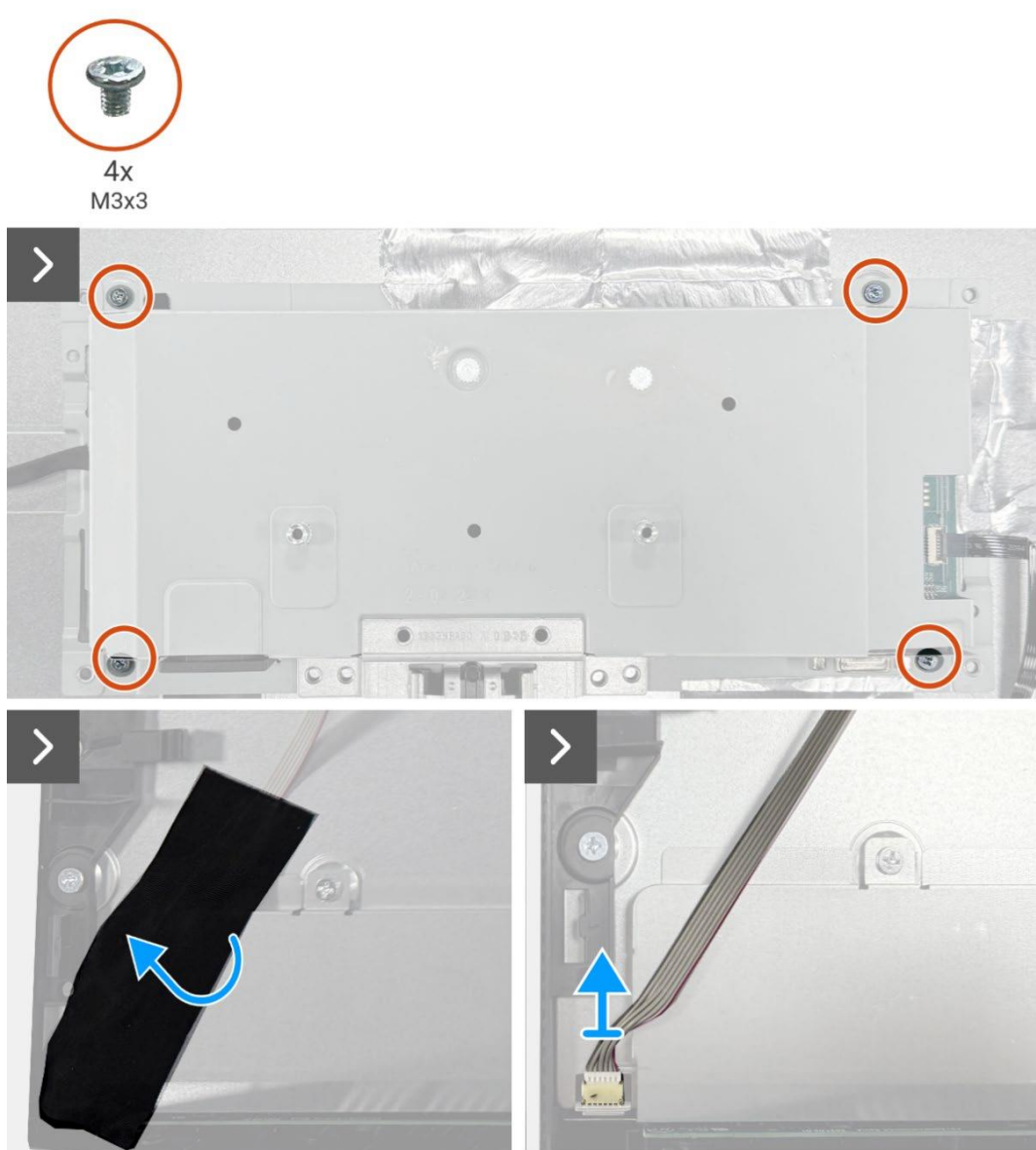


Figure 6. Retrait de l'assemblage du cadre

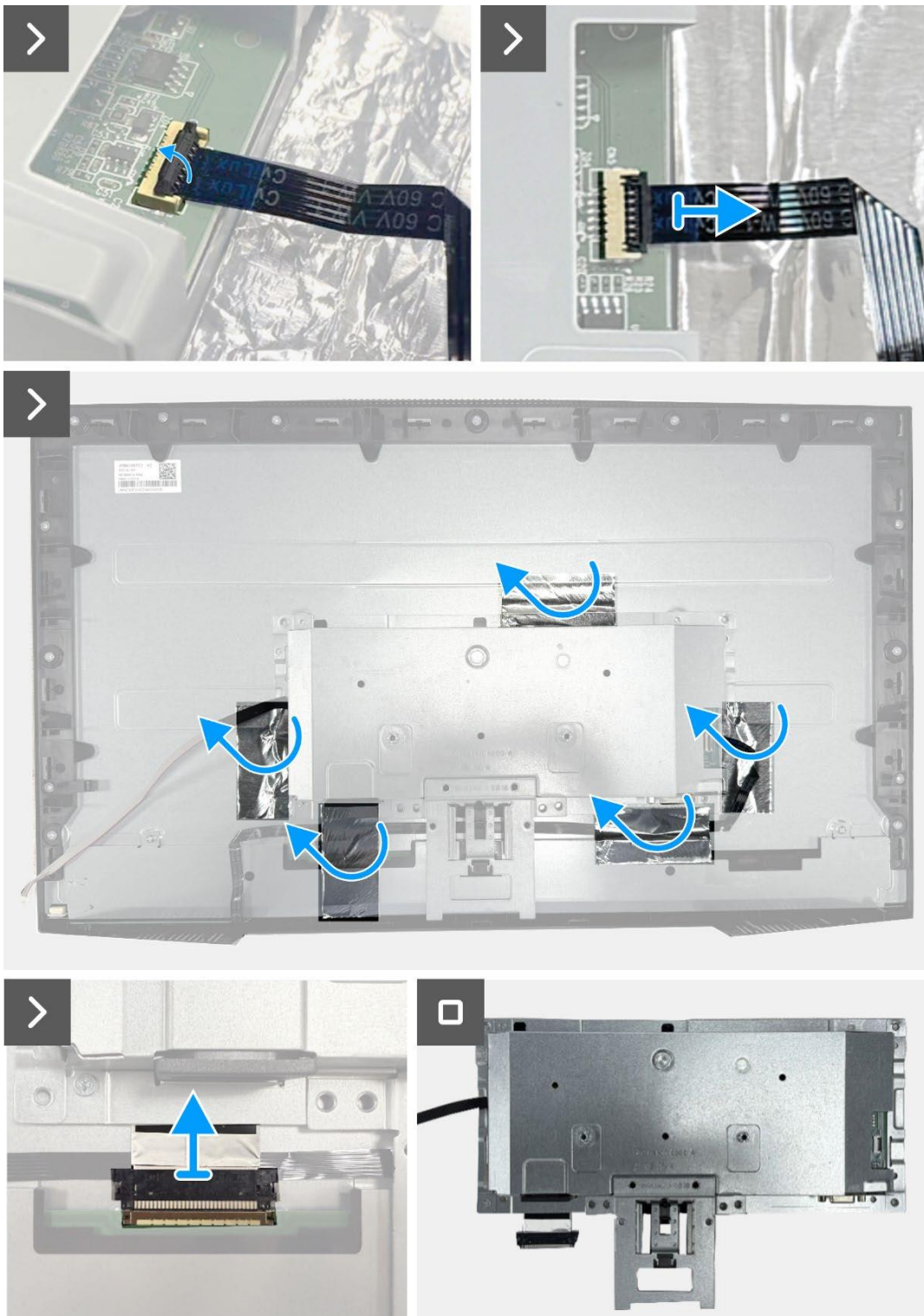
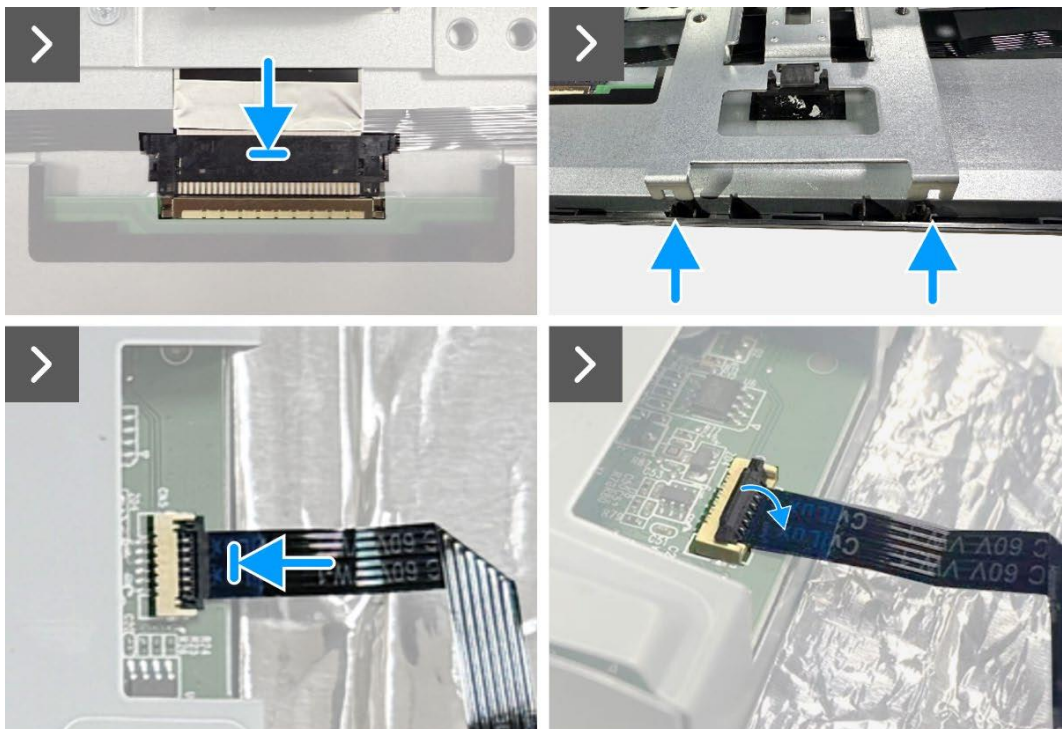


Figure 7. Retrait de l'assemblage du cadre

## Installation de l'assemblage du cadre

### Étapes

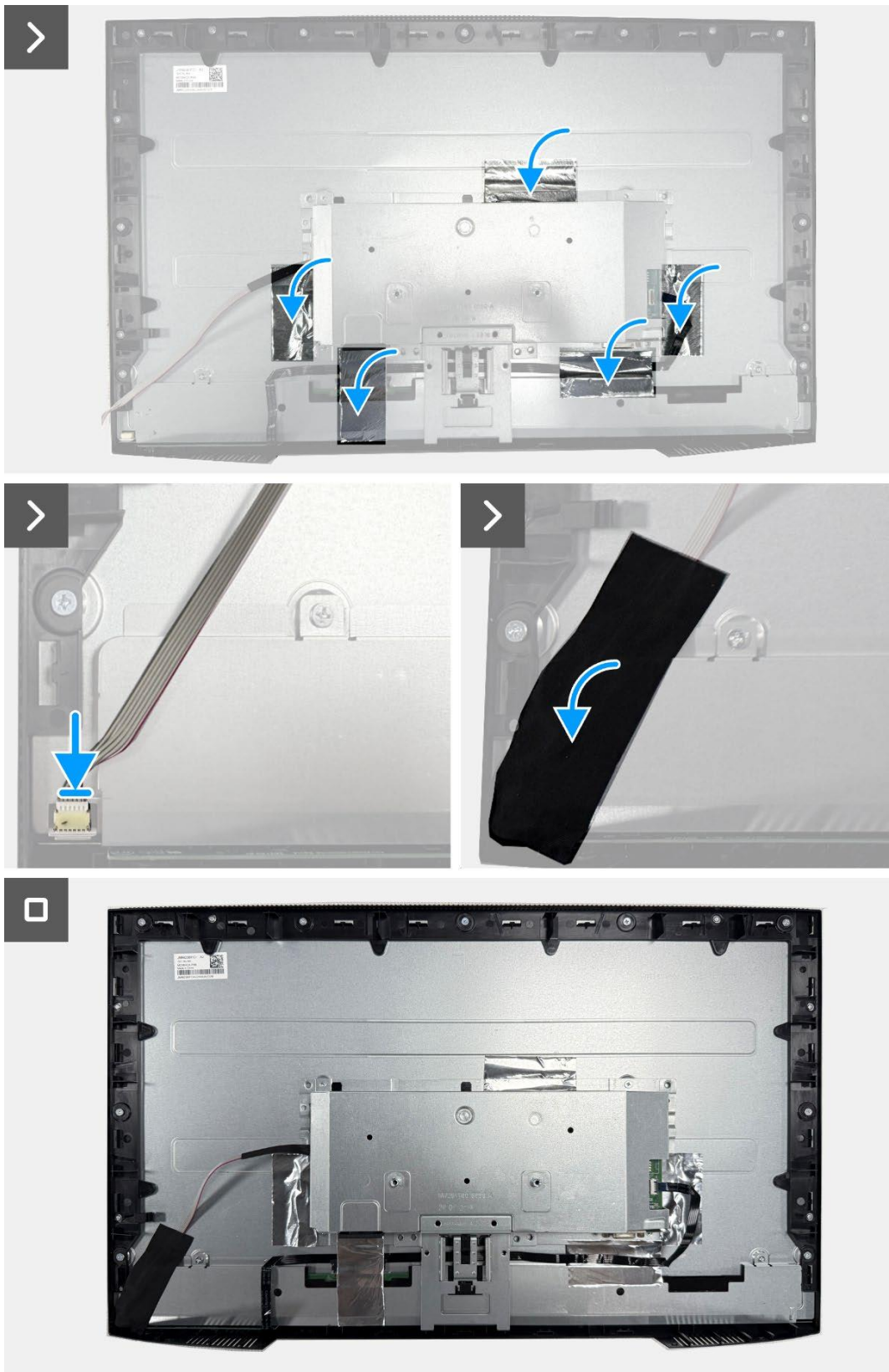
1. Connectez les câbles LVDS au connecteur sur le panneau d'affichage.
2. Positionnez l'assemblage du cadre sur le panneau d'affichage en veillant à ce que l'encoche du support du cadre s'aligne avec la nervure au bas du cadre intermédiaire de l'écran.
3. Insérez le câble du clavier dans le connecteur de la carte d'interface et fermez le loquet pour le fixer en place.
4. Remplacez les quatre vis (M3x3) pour fixer l'assemblage du cadre au panneau d'affichage.
5. Fixez les cinq feuilles d'aluminium au câble LVDS et à l'assemblage du cadre.
6. Connectez le câble de la barre lumineuse au connecteur situé sur le panneau d'affichage et fixez-le avec le ruban adhésif.



4x  
M3x3



Figure 8. Installation de l'assemblage du cadre



**Figure 9.** Installation de l'assemblage du cadre

**Étapes suivantes**

1. Installez le [couvercle arrière](#).
2. Installez le [support](#).
3. Suivez la procédure dans [Après avoir travaillé à l'intérieur de votre moniteur](#).

# Carte clavier

## Retrait de la carte clavier

### Prérequis

1. Suivez la procédure dans [Avant de travailler à l'intérieur de votre moniteur](#).
2. Retirez le [support](#).
3. Retirez le [couvercle arrière](#).
4. Retirez l'[assemblage du cadre](#).

### Étapes

1. Retirez la carte du clavier de son emplacement dans le cadre intermédiaire de l'écran.
2. Détachez le câble du clavier du blindage du panneau.

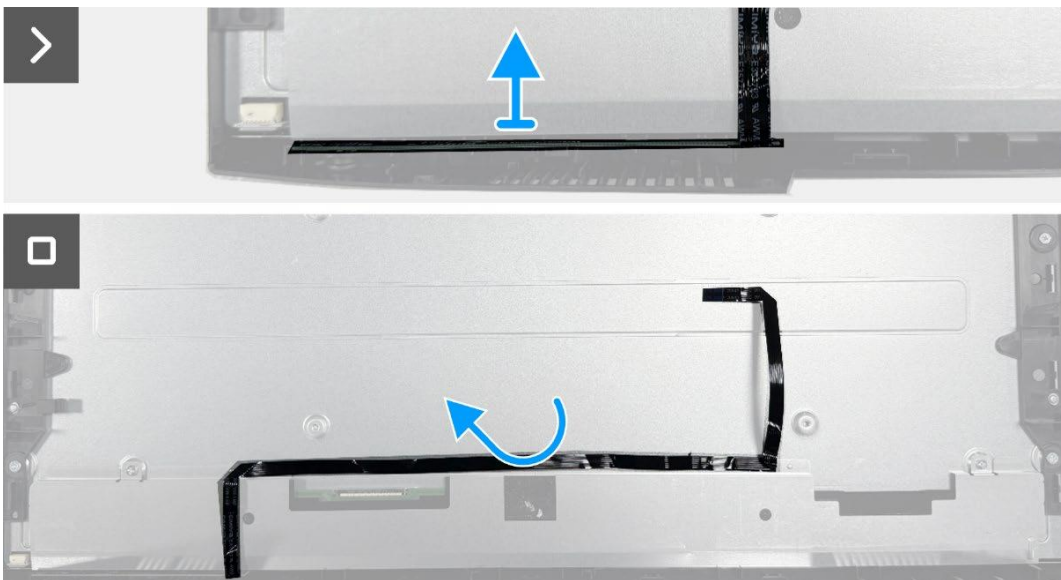
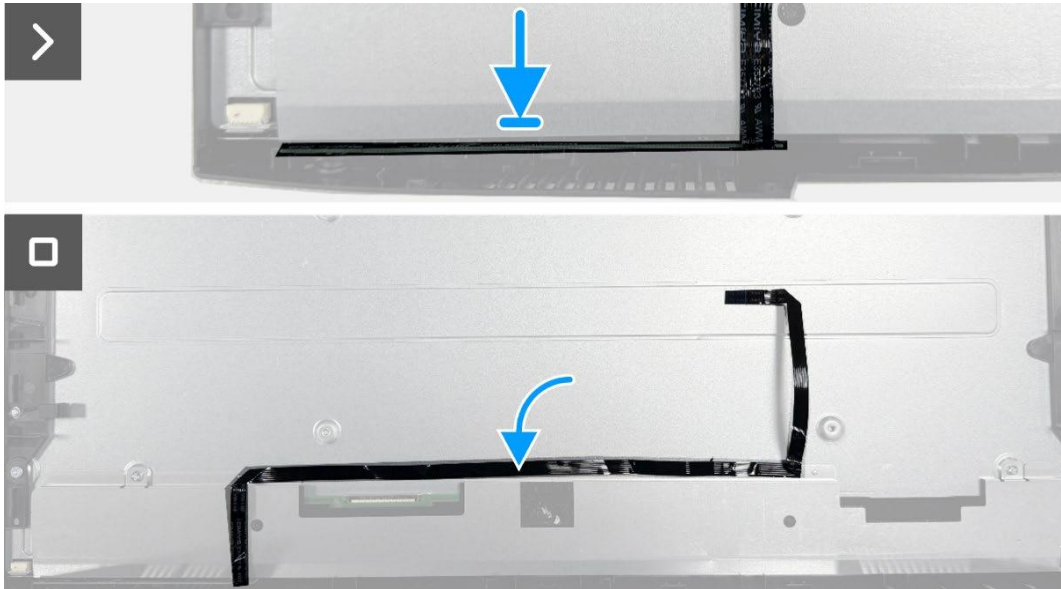


Figure 10. Retrait de la carte clavier

## Installation de la carte clavier

### Étapes

1. Aligned et placez la carte clavier sur le cadre central de l'écran.
2. Fixez le câble du clavier au blindage du panneau.



**Figure 11. Installation de la carte clavier**

### Étapes suivantes

1. Installez l'[assemblage du cadre](#).
2. Installez le [couvercle arrière](#).
3. Installez le [support](#).
4. Suivez la procédure dans [Après avoir travaillé à l'intérieur de votre moniteur](#).



## Carte d'interface

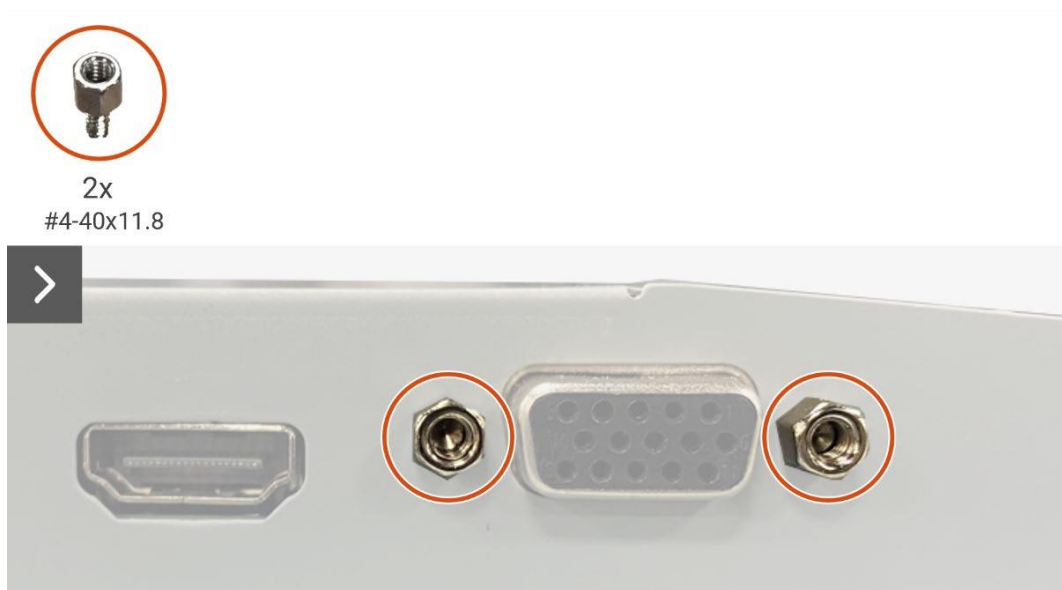
### Retrait de la carte interface

#### Prérequis

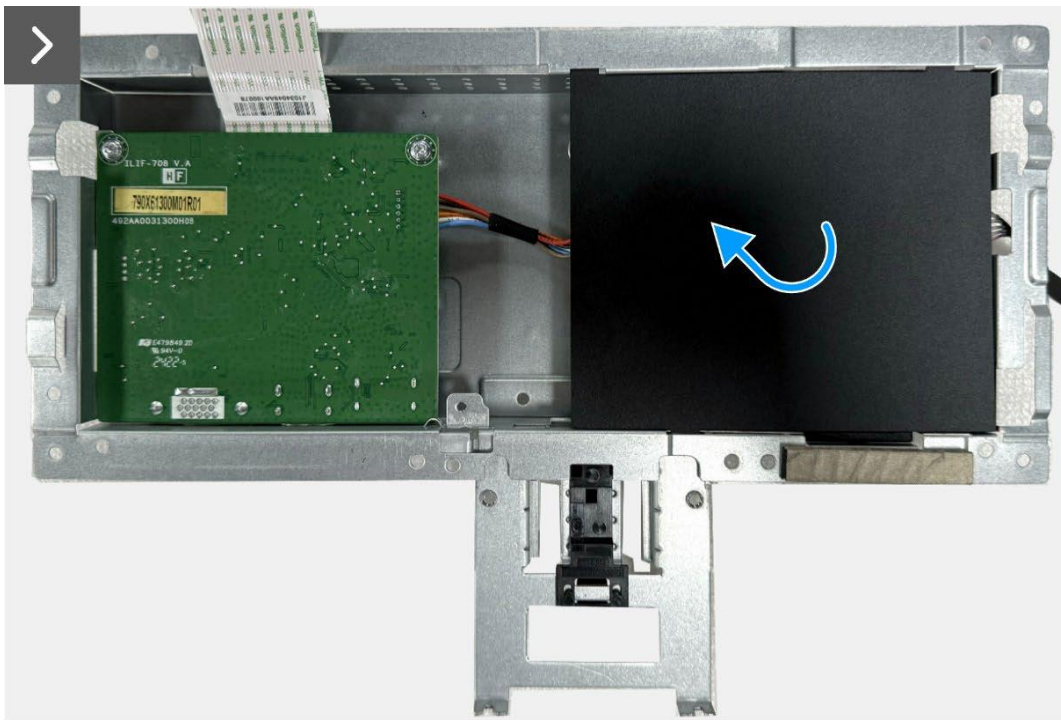
1. Suivez la procédure dans [Avant de travailler à l'intérieur de votre moniteur](#).
2. Retirez le [support](#).
3. Retirez le [couvercle arrière](#).
4. Retirez l'[assemblage du cadre](#).
5. Retirez la [carte clavier](#).

#### Étapes

1. Retirez les deux vis hexagonales du port VGA.
2. Retirez le film mylar de l'ensemble cadre.
3. Retirez les trois vis (M3x6) qui fixent la carte interface et la carte d'alimentation à l'assemblage du cadre.
4. Retirez la vis (M4x9) qui fixe la carte d'alimentation à l'assemblage du cadre.
5. Retirez la carte interface et la carte d'alimentation de l'assemblage du cadre.
6. Déconnectez le câble d'alimentation du connecteur sur la carte interface.
7. Déconnectez les câbles LVDS du connecteur sur la carte interface.



**Figure 12.** Retrait de la carte interface



3x  
M3x6



1x  
M4x9

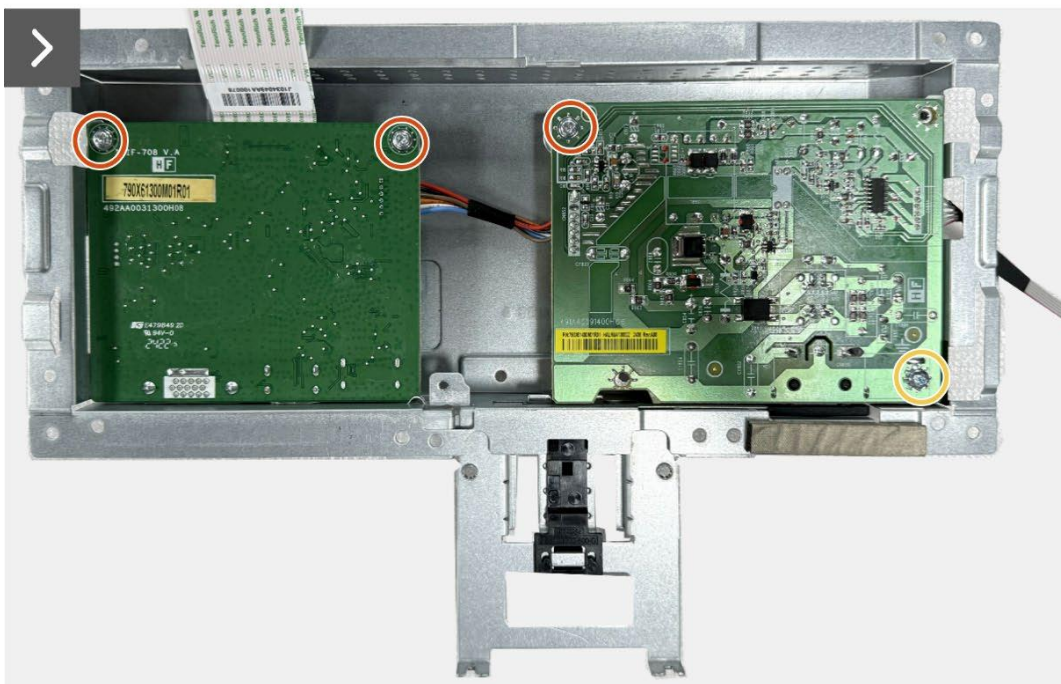


Figure 13. Retrait de la carte interface

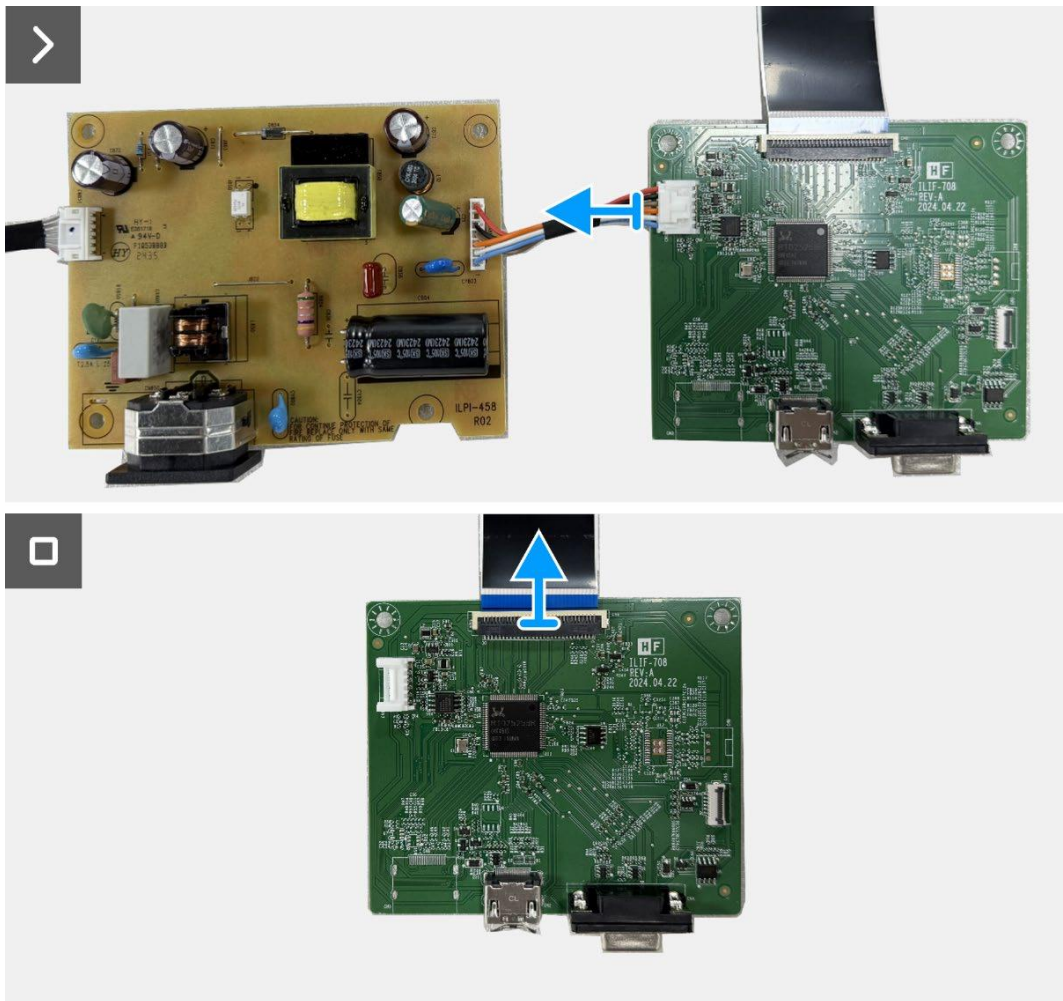


Figure 14. Retrait de la carte interface

## Installation de la carte interface

### Étapes

1. Connectez le câble LVDS au connecteur sur la carte interface.
2. Connectez le câble d'alimentation au connecteur sur la carte interface.
3. Alignez et placez la carte interface et la carte d'alimentation sur l'assemblage du cadre.
4. Remplacez les trois vis (M3x6) pour fixer la carte interface et la carte d'alimentation à l'assemblage du cadre.
5. Remettez la vis (M4x9) pour fixer la carte d'alimentation à l'assemblage du cadre.
6. Fixez le film mylar de l'ensemble cadre.
7. Remplacez les deux vis hexagonales pour sécuriser le port VGA.

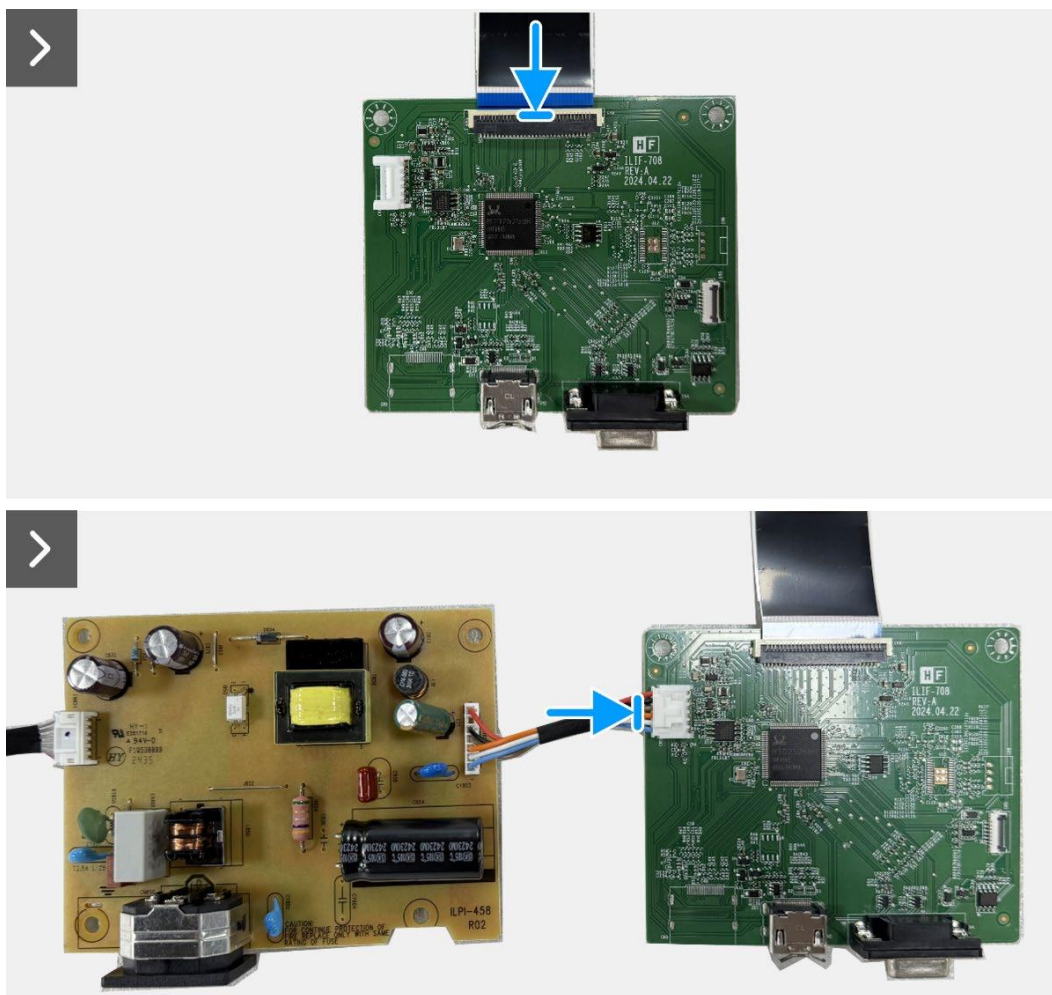


Figure 15. Installation de la carte interface

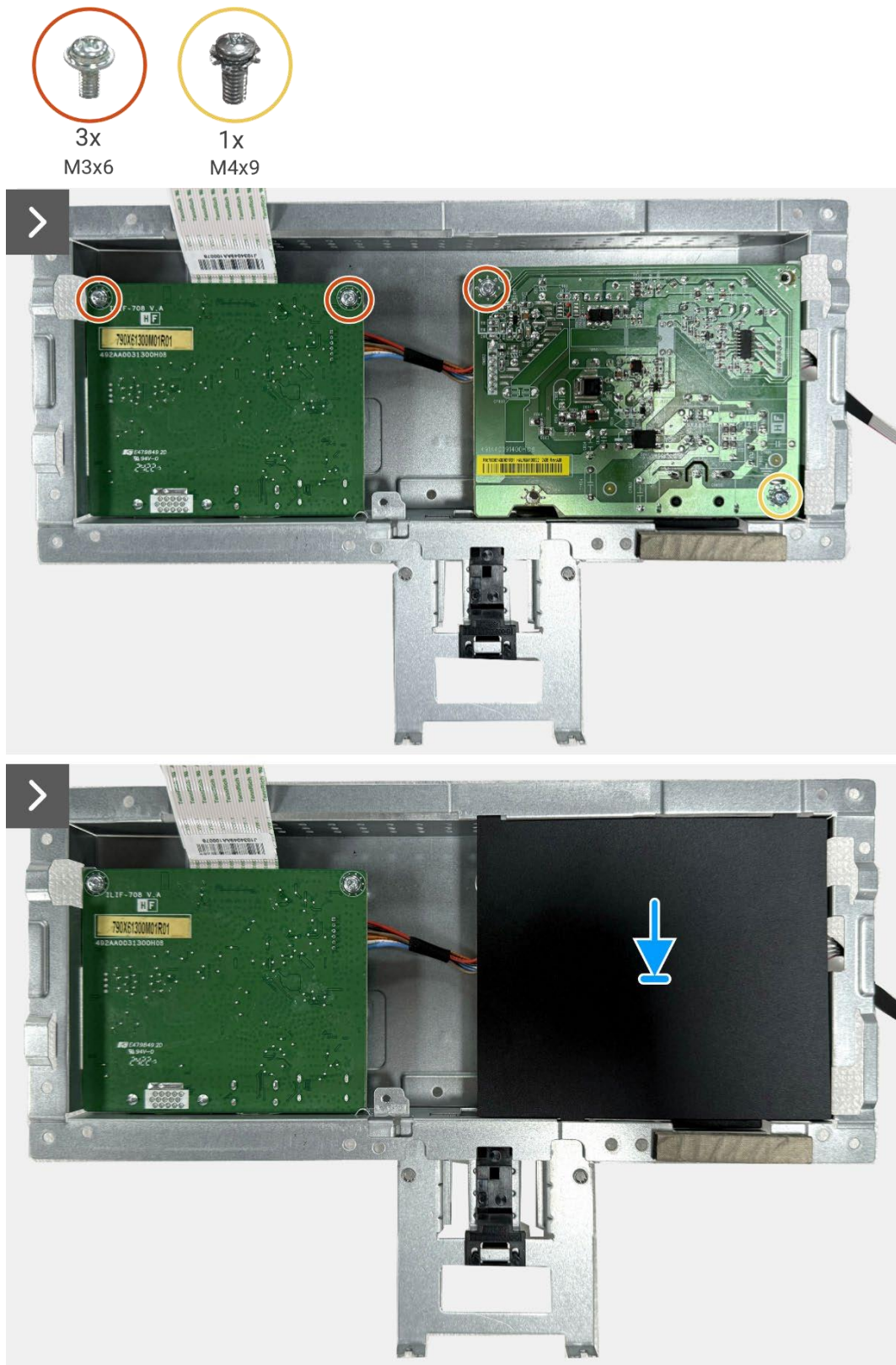


Figure 16. Installation de la carte interface



**Figure 17. Installation de la carte interface**

**Étapes suivantes**

1. Installez la [carte clavier](#).
2. Installez l'[assemblage du cadre](#).
3. Installez le [couvercle arrière](#).
4. Installez le [support](#).
5. Suivez la procédure dans [Après avoir travaillé à l'intérieur de votre moniteur](#).

# Carte d'alimentation

## Retrait de la carte d'alimentation

### Prérequis

1. Suivez la procédure dans [Avant de travailler à l'intérieur de votre moniteur](#).
2. Retirez le [support](#).
3. Retirez le [couvercle arrière](#).
4. Retirez l'[assemblage du cadre](#).
5. Retirez la [carte clavier](#).
6. Retirez la [carte d'interface](#).

### Étapes

1. Déconnectez le câble de barre lumineuse du connecteur sur la carte d'alimentation.

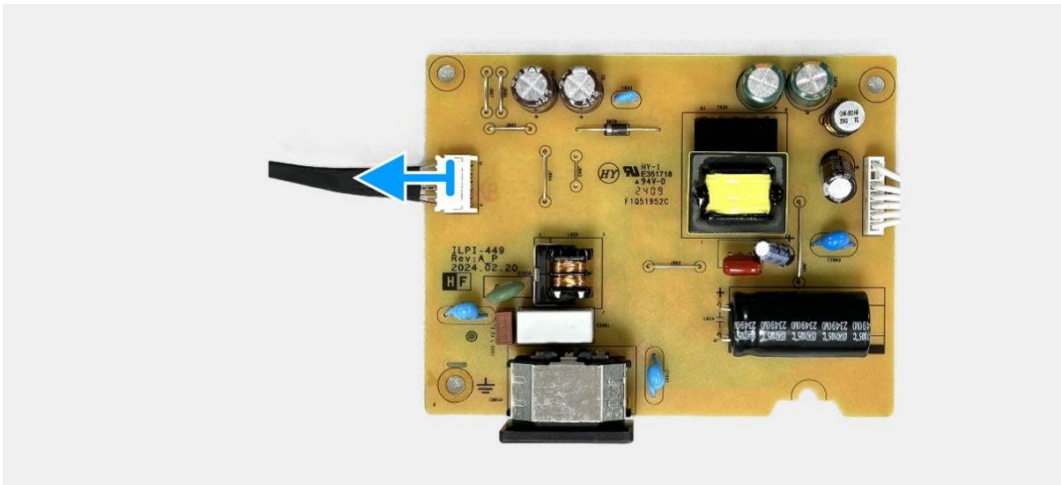
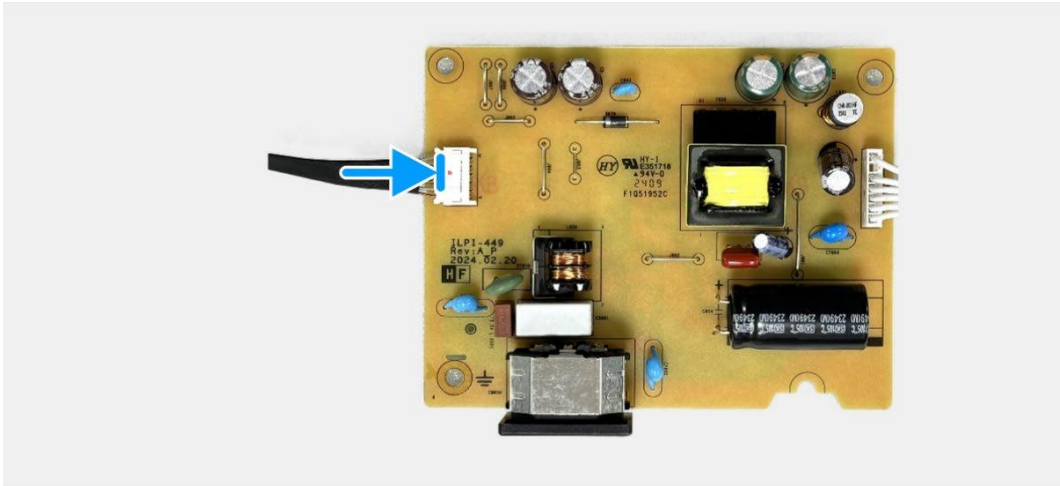


Figure 18. Retrait de la carte d'alimentation

## Installation de la carte d'alimentation

### Étapes

1. Connectez le câble de barre lumineuse au connecteur sur la carte d'alimentation.



**Figure 19.** Installation de la carte d'alimentation

### Étapes suivantes

1. Installez la [carte d'interface](#).
2. Installez la [carte clavier](#).
3. Installez l'[assemblage du cadre](#).
4. Installez le [couverture arrière](#).
5. Installez le [support](#).
6. Suivez la procédure dans [Après avoir travaillé à l'intérieur de votre moniteur](#).



# Contactez Dell

Pour contacter Dell pour des questions de vente, de support technique ou de service client, consultez [www.dell.com/contactdell](http://www.dell.com/contactdell).

- ① **REMARQUE :** La disponibilité varie selon le pays et le produit, et certains services peuvent ne pas être disponibles dans votre pays.
- ① **REMARQUE :** Si vous ne disposez pas d'une connexion Internet active, vous pouvez trouver les coordonnées sur votre facture d'achat, bordereau d'expédition, facture ou catalogue de produits Dell.