

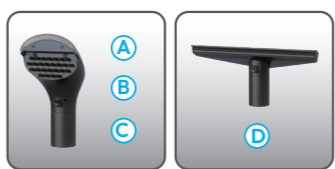


<https://www.hoover-home.com/>

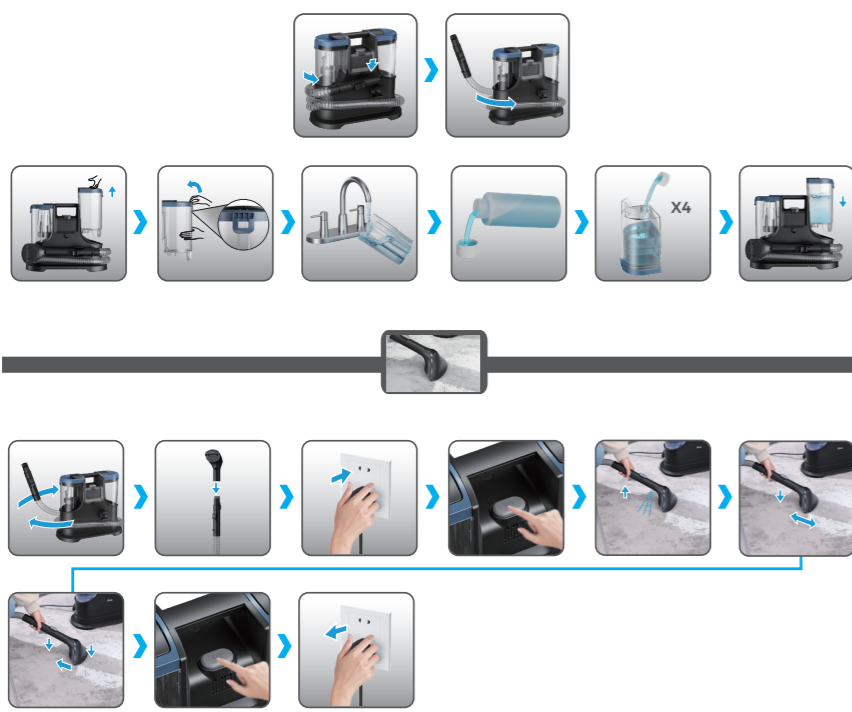
- GB User Manual
- FR Guide de l'utilisateur
- IT Manuale d'uso
- DE Bedienungsanleitung
- ES Guía del usuario
- ALL Manual i përdoruesit
- BG Ръководство на потребителя
- HR Upute za uporabu
- CZ Návod k obsluze
- DK Brugervejledning
- EE Kasutusjuhend
- FI Käyttöohje
- GR Οδηγός Χρήσεως
- HU Használati Útmutató
- LT Naudotojo vadovas
- LV Lietošanas pamācība
- NL Gebruikershandleiding
- NO Bruksanvisning
- PL Instrukcja Obsługi
- PT Manual de Instruções
- RO Ghidul utilizatorului
- RU Руководство пользователя
- RS Uputstvo za Upotrebu
- SK Používateľská príručka
- SI Navodila Za Uporabo
- SE Instruktionsmanual
- TR Kullanım Kılavuzu
- UA Посібник користувача



GB - Please read the "Instructions for Safe Use" booklet before using your product. FR - Veuillez lire le paragraphe "Instructions pour une utilisation en toute sécurité" avant d'utiliser votre produit. IT - Leggere con attenzione il libretto "Istruzioni di Sicurezza" prima di utilizzare il prodotto. DE - Bitte lesen Sie vor dem Gebrauch des Geräts aufmerksam die Bedienungsanleitung zur sicheren Benutzung. ES - Por favor lea las "Instrucciones de seguridad" antes de utilizar el producto. AL - Ju lutemi lexoni broshurën "Udhëzimet për përdorimin e sigurt" para se të përdorni produktin tuaj. BG - Моля преди да използвате уреда прочете „Инструкцията за експлоатация“. HR - Molim Vas pročitajte upute za sigurnu upotrebu prije upotrebe Vašeg uređaja. CZ - Před použitím výrobku si důkladně přečtěte a dodržujte pokyny v brožurce "Instrukce pro bezpečné používání". DK - Læs venligst vejledningen "Instruktioner for sikkert brug", inden du tager produktet i brug. EE - Enne toote kasutamiseviisi, raskem lugege läbi "Juhised toote ohutuks kasutamiseks". FI - Tutustu ennen tuotteen käyttöä "ohjeet turvallista käyttöä varten" ohjeeseen. GR - Παρακαλώ διαβάστε την ενότητα "Οδηγός για Ασφαλή Χρήση" στο βιβλίο οδηγιών, πριν χρησιμοποιήσετε το προϊόν. HU - Kérjük, olvassa el a "Használati útmutató" füzetet a termék használatá előtt. LT - Prieš pradėdami naudoti produktą, prašome perskaityti "Saugaus vartojimo instrukciją". LV - Pirms produkta lietošanas izlasiet brošūru "Drošas lietošanas instrukcija". NL - Lees de gebruiksaanwijzing voor u het product in gebruik neemt. NO - Venligst les veiledningen "Instruksjoner for sikker bruk" før du bruker produktet. PL - Przed użyciem produktu, proszę zapoznać się z instrukcją bezpieczeństwa użytkownika. PT - Por favor leia o manual "Instruções para utilização em segurança" antes de começar a usar o produto. RO - Instrucțiunile de utilizare și instalare trebuie citite obligatoriu înainte de instalarea și folosirea produsului și respectate întotdeauna. RU - Перед использованием прибора необходимо ознакомиться с «Инструкцией по эксплуатации». RS - Molimo pročitajte "Uputstva za bezbednu upotrebu" pre korišćenja proizvoda. SK - Pred použitím vášho výrobku, si prosím dôkladne prečítajte a dodržujte pokyny v brožúre "Návod na bezpečné používanie". SE - Pred uporabo izdelka prosim preberite navodila za uporabo. SI - Varnosti las "Instrukcije for säker användning" innan ni använder denna produkt. TR - Lütfen ürünü kullanmadan önce kullanma kılavuzundaki "Güvenli Kullanım Talimatları" bölümünü okuyunuz. UA - Будь ласка, перед початком використання приладу прочитайте "Інструкції з експлуатації".



## 2



## 3

