



# Stampante HP Latex 820

Realizzate più lavori di stampa per interni ed esterni



## Più versatilità nelle applicazioni per interni ed esterni

- Stampate su un'ampia gamma di supporti, tra cui vinile autoadesivo, carta da parati, striscioni in PVC, pellicola e tessuti per esposizioni interne temporanee<sup>1</sup>
- Eccezionale qualità delle immagini con 6 colori, ampia gamma di colori, testo a 4 punti e risoluzione fino a 1200 dpi
- Le stampe per esterni hanno una resistenza all'esposizione fino a tre anni senza laminazione e fino a cinque anni con laminazione<sup>2</sup>
- Offrite decorazioni su automezzi supportate dalle garanzie di HP, Avery Graphics e 3M, inclusa la garanzia 3M™ MCS™<sup>3</sup>

## Eccezionale qualità delle immagini ed elevata produttività

- Stampe POP ad alto impatto con velocità di stampa fino a 45 m<sup>2</sup>/ora; le stampe escono completamente asciutte e sono pronte per la laminazione e la finitura
- Funzionalità doppio rotolo opzionale: utilizzate contemporaneamente due rotoli da 1,52 metri a piena velocità di produzione<sup>4</sup>
- Producete striscioni fronte/retro<sup>5</sup> con il minimo intervento manuale e senza dover riavvolgere il rotolo tra i lati
- Riducete i tempi di manutenzione, sostituendo personalmente le testine di stampa e non effettuando pulizie manuali giornaliere

Per ulteriori informazioni, visitare [hp.com/go/Latex820](http://hp.com/go/Latex820)

Per un elenco completo di tutti i supporti compatibili con gli inchiostri HP Latex, oltre ai profili cromatici finiti e alle impostazioni della stampante, visitate la pagina [hp.com/go/mediasolutionslocator](http://hp.com/go/mediasolutionslocator)

## Create un ambiente più sano, sia fuori che dentro<sup>6</sup>

- L'assenza di odore delle stampe prodotte con gli inchiostri HP Latex a base acqua vi consente di entrare in nuovi segmenti di mercato d'interni irraggiungibili con la stampa a solvente e UV Curabile
- Stampa più sicura con gli inchiostri HP Latex<sup>6</sup>: non richiedono impianti di ventilazione speciale<sup>7</sup> né etichette di avvertimento di pericolo e non contengono agenti inquinanti per l'aria (HAP)<sup>8</sup>
- Soddisfate alti standard: gli inchiostri HP Latex sono provvisti delle certificazioni UL ECOLOGO<sup>9</sup> e GREENGUARD GOLD<sup>10</sup>
- Realizzate stampe che soddisfano i criteri AgBB<sup>11</sup> e che hanno ottenuto la classificazione A+ in base alle "Émissions dans l'air intérieur"<sup>12</sup>

<sup>1</sup> Per risultati ottimali, stampate su supporti che non trasferiscono l'inchiostro sulla stampante. Le prestazioni variano a seconda del supporto. Rivolgetevi al vostro fornitore di supporti per conoscere i dettagli relativi alla compatibilità.

<sup>2</sup> Stima della resistenza delle immagini HP a cura di HP Image Permanence Lab. Test SAE J2527 di resistenza all'esposizione all'aperto eseguito utilizzando un'ampia gamma di supporti, inclusi i supporti HP; test svolto con orientamento verticale dell'immagine in condizioni di simulazione di esposizione all'esterno con climi caldi e freddi, compresa l'esposizione ad acqua e luce solare diretta; i risultati possono variare in base al cambiamento dei fattori ambientali. Resistenza all'esposizione dei supporti laminati testata utilizzando la pellicola adesiva lucida laminata HP Clear Gloss Cast Overlaminated, il laminato GBC Clear Gloss 1,7 mil o il laminato Neschen Solvoprint Performance Clear 80. I risultati possono variare in base alle prestazioni specifiche dei supporti.

<sup>3</sup> La garanzia 3M™ MCS™ è disponibile per i produttori grafici certificati. Per ulteriori informazioni sui requisiti di registrazione e qualificazione, consultate il sito [3Mgraphics.com](http://3Mgraphics.com) o contattate il rappresentante 3M.

<sup>4</sup> Funzionalità non inclusa, venduta a parte. Rivolgetevi ad HP per verificarne la disponibilità nella vostra zona.

<sup>5</sup> Per risultati ottimali, utilizzate i supporti per striscioni oscuranti destinati alla stampa fronte/retro.

<sup>6</sup> In base a un confronto della tecnologia HP Latex con la concorrenza che detiene la leadership di mercato con decorrenza dicembre 2013 e in base alle pubblicazioni MSDS/SDS e/o a valutazioni interne. Le prestazioni di specifici attributi variano in base alla concorrenza e alla tecnologia/formulazione dell'inchiostro.

<sup>7</sup> Non è richiesto alcun impianto di ventilazione speciale (filtro dell'aria) per soddisfare i requisiti U.S. OSHA.

L'installazione di un impianto di ventilazione speciale è a discrezione del cliente; consultare la Guida alla preparazione del sito per ulteriori informazioni. I clienti sono tenuti a consultare le normative locali e statali.

<sup>8</sup> Gli inchiostri HP Latex sono stati testati per la presenza di inquinanti pericolosi per l'aria (HAP), in base a quanto definito nel Clean Air Act, secondo il metodo 311 dell'Environmental Protection Agency statunitense (test condotti nel 2013), riportando esito negativo.

<sup>9</sup> La certificazione UL ECOLOGO® 2801 dimostra che un inchiostro soddisfa una gamma di criteri rigorosi correlati alla salute umana e alla tutela ambientale (vedere [ul.com/EL](http://ul.com/EL)).

<sup>10</sup> La certificazione GREENGUARD GOLD UL 2818 dimostra che i prodotti sono certificati secondo gli standard GREENGUARD e che si distinguono per le loro basse emissioni in ambienti interni. Per ulteriori informazioni, visitate [ul.com/gg](http://ul.com/gg) o [greenguard.org](http://greenguard.org).

<sup>11</sup> La stampa con HP WallArt e altri tipi di stampa su carta da parati HP senza PVC realizzate con inchiostri HP Latex soddisfano i criteri AgBB per la valutazione delle emissioni VOC dei prodotti destinati all'utilizzo in ambienti chiusi (vedere [umweltbundesamt.de/en/topics/health/commissions-working-groups/ausschuss-zur-gesundheitlichen-bewertung-von](http://umweltbundesamt.de/en/topics/health/commissions-working-groups/ausschuss-zur-gesundheitlichen-bewertung-von)).

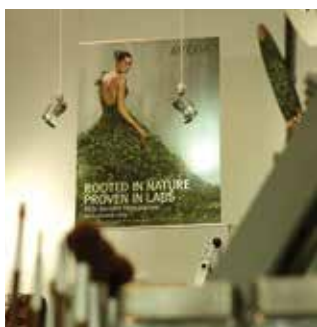
<sup>12</sup> La certificazione Émissions dans l'air intérieur fornisce una dichiarazione relativa al livello di emissione di sostanze volatili nell'aria dei prodotti per interno dannose per la salute, partendo da una classificazione A+ (emissione molto bassa) a C (emissione alta).



## Tecnologie di stampa HP Latex

Gli inchiostri HP Latex sono inchiostri a base acqua che associano le migliori caratteristiche degli inchiostri a solvente e degli inchiostri a base acqua. Gli inchiostri HP Latex offrono versatilità e resistenza per esterni su tutti i tipi di supporti di stampa più comuni utilizzati per le insegne e i display, nonché qualità di stampa elevata, stampe inodori, interventi di manutenzione minimi e tutti i vantaggi ambientali derivanti dal fatto di essere a base acqua.

Gli inchiostri HP Latex vengono completamente asciugati all'interno della stampante per formare una pellicola duratura sul supporto di stampa, così le stampe che escono dalla stampante sono pronte per la laminazione, la finitura, la spedizione o l'esposizione.



### Poster per punti vendita

Riducete i costi senza compromettere la qualità

- Ottimi risultati su tutti i tipi di carta, incluse le carte non trattate a basso costo e le carte offset tradizionali



### Box luminosi

Offrite pregiate applicazioni retroilluminate

- Producete stampe ad alta risoluzione fino a 1200 dpi
- Colori brillanti e ad alta saturazione
- Scegliete da un'ampia gamma di materiali di stampa retroilluminati: carta, pellicola polipropilene e tessuti<sup>13</sup>



### Striscioni per eventi e per esterni

Producete immagini per i migliori brand

- Ottenete risultati di alta qualità su striscioni e vinili autoadesivi
- La durata dell'esposizione in esterni arriva fino a tre anni per i supporti non laminati e a cinque anni per quelli laminati<sup>14</sup>



### Decorazioni su automezzi

Riducete i tempi di produzione anche sui lavori urgenti

- Procedete alla laminazione subito dopo la stampa, senza dover attendere l'asciugatura delle stampe
- Lo strato flessibile dell'inchiostro si adatta alle superfici complesse

<sup>13</sup> Le prestazioni possono variare a seconda del supporto. Per ulteriori informazioni, vedere [hp.com/go/mediasolutionslocator](http://hp.com/go/mediasolutionslocator) oppure rivolgersi al proprio fornitore di supporti per informazioni sulla compatibilità. Per risultati ottimali, utilizzate materiali tessili che non si deformano. Le prestazioni variano in base alla stampante. Le stampanti HP Latex 360 e 850 includono un raccogliore dell'inchiostro per la stampa su tessuti porosi. La stampante HP Latex 3000 richiede il raccogliore dell'inchiostro opzionale per i tessuti porosi. Per tutte le altre stampanti HP Latex, stampate su supporti che non trasferiscono l'inchiostro sulla stampante.

<sup>14</sup> Stima della resistenza delle immagini HP a cura di HP Image Permanence Lab. Test SAE J2527 di resistenza all'esposizione all'aperto eseguito utilizzando un'ampia gamma di supporti, inclusi i supporti HP; test svolto con orientamento verticale dell'immagine in condizioni di simulazione di esposizione all'esterno con climi caldi e freddi, compresa l'esposizione ad acqua e luce solare diretta; i risultati possono variare in base al cambiamento dei fattori ambientali. Resistenza all'esposizione dei supporti laminati testata utilizzando la pellicola adesiva lucida laminata HP Clear Gloss Cast Overlaminare, il laminato GBC Clear Gloss 1,7 mil o il laminato Neschen Solvoprint Performance Clear 80. I risultati possono variare in base alle prestazioni specifiche dei supporti.



## Stampante HP Latex 820

### Grandi miglioramenti nella stampa fronte/retro

- La funzione fronte/retro<sup>15</sup> consente di stampare striscioni fronte/retro con il minimo intervento dell'operatore; il sensore ottico di avanzamento dei supporti (OMAS, Optical Media Advance Sensor) di HP controlla la registrazione automaticamente
- Potete anche risparmiare tempo, senza dover riavvolgere il rotolo tra i lati

### Kit doppio rotolo HP da 126 pollici (accessorio opzionale CX062A)

- La funzionalità doppio rotolo consente di utilizzare due rotoli da 152 cm contemporaneamente e di sfruttare la piena velocità di produzione della stampante
- Il sistema di differenziazione innovativo supporta rotoli di varie lunghezze e larghezze, regolando automaticamente la tensione tra i due rotoli
- Il suo design robusto ne consente il funzionamento non presidiato



### Rivestimenti murali e carta Canvas

Scoprite una nuova opportunità di mercato

- Stampe inodori, ideali per l'esposizione in ambienti al chiuso
- Per provare la soluzione HP WallArt, visitate la pagina [hpwallart.com](http://hpwallart.com)<sup>16</sup>



### Applicazioni temporanee su tessuto<sup>17</sup>

Nuove opportunità di business

- Stampate su un'ampia varietà di tessuti, inclusi i materiali tessili naturali e non trattati
- Una soluzione di facile utilizzo rispetto alle tecniche di dye-sublimation

## Aspetti ecologici principali

- Stampa più sicura con gli inchiostri HP Latex: non richiedono impianti di ventilazione speciale né etichette di avvertimento di pericolo e non contengono agenti inquinanti per l'aria (HAP)<sup>1</sup>
- Soddisfate alti standard: gli inchiostri HP Latex sono provvisti delle certificazioni UL ECOLOGO® e GREENGUARD GOLD<sup>2</sup>
- Realizzate stampe che soddisfano i criteri AgBB e che hanno ottenuto la classificazione A+ in base alle "Emissions dans l'air intérieur"<sup>3</sup>
- Un posto di lavoro più sicuro: gli inchiostri HP Latex non sono infiammabili, non sono combustibili e sono privi di nichel<sup>4</sup>.



<sup>1</sup> In base a un confronto della tecnologia HP Latex con la concorrenza che detiene la leadership di mercato con decorrenza dicembre 2013 e in base alle analisi del ISO 50505 e/b a valutazioni interne. Le prestazioni di specifici attributi variano in base alla concorrenza e alla tecnologia/formulazione dell'inchiostro. Non è richiesto alcun impianto di ventilazione speciale (filtro dell'aria) per soddisfare i requisiti U.S. OSHA. L'installazione di un impianto di ventilazione speciale è a discrezione del cliente. Consultare la Guida alla preparazione del sito per ulteriori informazioni. I clienti sono tenuti a consultare le normative locali e statali. Nessun inquinante pericoloso per l'aria (HAP) rilevato, secondo il metodo 311 dell'Environmental Protection Agency statunitense.

<sup>2</sup> La certificazione UL ECOLOGO® 2011 dimostra che un inchiostro soddisfa una gamma di criteri rigorosi correlati alla salute umana e alla tutela ambientale (vedere [ul.com/ELU](http://ul.com/ELU)). La certificazione GREENGUARD GOLD UL 2011 dimostra che i prodotti sono certificati secondo gli standard GREENGUARD e che si distinguono per le loro basse emissioni in ambienti interni. Per ulteriori informazioni, visitate [ul.com/ELU](http://ul.com/ELU) o [greenguard.org](http://greenguard.org).

<sup>3</sup> La stampa con HP WallArt e altri tipi di stampa su carta da parati HP senza PVC realizzate con inchiostri HP Latex soddisfano i criteri AgBB per la valutazione delle emissioni VOC dei prodotti destinati all'utilizzo in ambienti chiusi (vedere [www.bundesamt.de/en/topics/health/commissions/for/ing/groups/ausschuss-fur-gesundheitlichen-berurteilung/von](http://www.bundesamt.de/en/topics/health/commissions/for/ing/groups/ausschuss-fur-gesundheitlichen-berurteilung/von)). L'Emissions dans l'air intérieur classifica i prodotti per interno in relazione all'emissione di sostanze organiche volatili dannose per la salute, se inalate, su una scala da A+ (emissione molto bassa) a C (emissione alta).

<sup>4</sup> Gli inchiostri HP Latex a base acqua non sono classificati come liquidi infiammabili o combustibili ai sensi delle normative per il trasporto internazionale o USDOT. Test secondo il metodo Pensilvانيا's Closed Cup hanno dimostrato un punto di fiamma superiore a 110°C. L'assenza di nichel è stata dimostrata in base a test condotti per gli inchiostri HP Latex ai fini dell'ottenimento della certificazione UL ECOLOGO®. La certificazione UL ECOLOGO® 2011 dimostra che un inchiostro soddisfa una gamma di criteri rigorosi correlati alla salute umana e alla tutela ambientale (vedere [ul.com/ELU](http://ul.com/ELU)).

**Riciclate i materiali di consumo e l'hardware di stampa di grande formato. Scoprite come sul nostro sito Web**

[hp.com/ecosolutions](http://hp.com/ecosolutions)

<sup>15</sup> Per risultati ottimali, utilizzate i supporti per striscioni oscuranti destinati alla stampa fronte/retro.



<sup>16</sup> Richiede un account HP WallArt, una connessione Internet e un dispositivo abilitato a Internet connesso. Per ulteriori informazioni, visitate [hpwallart.com](http://hpwallart.com).

<sup>17</sup> Le prestazioni possono variare a seconda del supporto. Per ulteriori informazioni, vedere [hp.com/go/mediasolutionslocator](http://hp.com/go/mediasolutionslocator) oppure rivolgersi al proprio fornitore di supporti per informazioni sulla compatibilità. Per risultati ottimali, utilizzate materiali tessili che non si deformano. Le prestazioni variano in base alla stampante. Le stampanti HP Latex 360 e 850 includono un raccogliatore dell'inchiostro per la stampa su tessuti porosi. La stampante HP Latex 3000 richiede il raccogliatore dell'inchiostro opzionale per i tessuti porosi. Per tutte le altre stampanti HP Latex, stampate su supporti che non trasferiscono l'inchiostro sulla stampante.

## Specifiche tecniche

<b>Stampa</b>	Modalità di stampa	Per retroilluminazioni e tessuti ad alta saturazione Densità inchiostro del 250%): Production Plus (10 passaggi bidirezionali) – 27 m <sup>2</sup> /ora (290 piedi <sup>2</sup> /ora)
		Per retroilluminazioni e tessuti (densità inchiostro del 150%): Production Plus (6 passaggi bidirezionali) – 45 m <sup>2</sup> /ora
		Per cartelloni da esterni (densità inchiostro del 70%): Cartelloni (2 passaggi unidirezionali) – 88 m <sup>2</sup> /ora
		Per bozze (densità inchiostro del 50%): Bozza (1 passaggio unidirezionale) – 177 m <sup>2</sup> /ora
	Risoluzione di stampa	Fino a 1200 x 1200 dpi
	Testine di stampa	3 (ciano/nero, giallo/magenta, magenta chiaro/ciano chiaro)
	Ugelli	10.560 per testina di stampa
<b>Supporti</b>	Gestione	Da rotolo a rotolo, processo fronte/retro guidato
	Dimensioni rotolo	Fino a 3,2 m in larghezza
	Peso rotolo	Fino a 130 kg
	Diametro rotolo	Diametro esterno fino a 25 cm Bobina da 7,62 cm Spessore: fino a 0,8 mm (31,5 mil)
<b>Dimensioni (L x P x A)</b>	Stampante: 573 x 166 x 166 cm	
	Con imballo: 586 x 173 x 216 cm	
<b>Peso</b>	Stampante: 1.053 kg. Con imballo: 1.770 kg	
<b>Contenuto della confezione</b>	Stampante HP Latex 820, testine di stampa HP LX610, mandrini 126 pollici (x2), pneumatic gun (pistola ad aria compressa), supporto rotolo di campionamento HP originale, webcam HP con cavo USB, switch di rete HP, kit di pulizia della stampante HP Scitex LX, kit di manutenzione HP LX600 Scitex, guida alla manutenzione e alla risoluzione dei problemi, supporti per bordi (x2), software della documentazione, cavo Ethernet, kit di configurazione elettrica con fusibili, strumento di caricamento dei supporti e supporti per mandrini (x2).	
<b>Intervalli ambientali</b>	Temperatura operativa: Da 15 a 30°C	
	Umidità d'esercizio: Da 20 a 70% di umidità relativa, senza condensa	
<b>Acustica</b>	Pressione sonora: 66 dB(A) (in attività); 44 dB(A) (in standby)	Potenza sonora: 8,5 B(A) (in attività); 6,6 B(A) (in standby)
<b>Alimentazione</b>	Stampa: trifase: da 8 a 15 kW; monofase: 1 kW	
	Modalità risparmio energetico: trifase: 0 kW; monofase: 310 W	
	Disattivata: 0,1 W	
	Requisiti: Trifase (tensione concatenata): da 200 a 220 VAC (+/- 10%), 50 A max; da 380 a 415 VAC (-10% +6%), 30 A max; 50/60 Hz; monofase: da 115 a 127 VAC (+/- 10%); da 200 a 240 VAC (-10% +6%) (Giappone 200 V); 50/60 Hz, 10 A max	
<b>Certificazione</b>	Sicurezza	Stati Uniti e Canada (certificazione CSA), EU (conformità a LVD e MD, EN60950-1, 12100-1 e 60204-1); Russia (GOST)
	Elettromagnetica	Conformità ai requisiti di classe A, inclusi USA (norme FCC), Canada (DoC), EU (Direttiva EMC), Australia (ACMA) e Nuova Zelanda (MoC)
	Ambientale	RoHS, WEEE, REACH
<b>Garanzia</b>	1 anno di garanzia limitata sull'hardware	

## Informazioni sugli ordini

<b>Prodotto</b>	CR773A	Stampante HP Latex 820
<b>Accessori</b>	CK832A	Kit di pulizia della stampante HP Scitex LX
	CQ657A	Mandrino HP 126 pollici
	CX062A	Kit doppio rotolo da 126 pollici HP
	CQ755B	Software RIP HP Scitex Caldera
	D9Z41A	Software RIP HP Scitex Onyx Thrive 211
<b>Testine di stampa HP originali</b>	CN667A	Testina di stampa Latex HP LX610 giallo/magenta
	CN668A	Testina di stampa Latex HP LX610 ciano/nero
	CN669A	Testina di stampa Latex HP LX610 magenta chiaro/ciano chiaro
<b>Cartucce d'inchiostro e forniture per la manutenzione HP originali</b>	CN670A	Cartuccia di inchiostro Latex ciano HP LX610 3 litri
	CN671A	Cartuccia di inchiostro Latex magenta HP LX610 3 litri
	CN672A	Cartuccia di inchiostro Latex giallo HP LX610 3 litri
	CN673A	Cartuccia di inchiostro Latex nero HP LX610 3 litri
	CN674A	Cartuccia di inchiostro Latex ciano chiaro HP LX610 3 litri
	CN675A	Cartuccia di inchiostro Latex magenta chiaro HP LX610 3 litri
	CC591A	Kit di manutenzione per stampante HP LX600 Scitex
<b>Materiali di stampa di grande formato HP originali</b>	I materiali di stampa HP sono progettati insieme agli inchiostri HP Latex e alle stampanti HP Latex per fornire immagini di qualità ottimale, uniformità dei risultati e affidabilità.	
	Carta da parati HP senza PVC (certificata FSC® e GREENGUARD GOLD) <sup>18</sup>	
	Polipropilene adesivo opaco HP per uso quotidiano, bobina da 3 pollici 	
	Pellicola in poliestere retroilluminata 	
Carta Canvas HP satinata Premium		
Per tutto il portafoglio di materiali di stampa di grande formato HP, vedere <a href="http://globalBMG.com/hp">globalBMG.com/hp</a> .		

<sup>18</sup> Codice licenza del marchio commerciale BMG FSC®-C115319; vedere [fsc.org](http://fsc.org). Codice licenza del marchio commerciale HP FSC®-C017543; vedere [fsc.org](http://fsc.org). Non tutti i prodotti certificati FSC® sono disponibili in tutti i Paesi/tutte le regioni. La certificazione GREENGUARD GOLD UL 2818 dimostra che i prodotti sono certificati secondo gli standard GREENGUARD e che si distinguono per le loro basse emissioni in ambienti interni. Per ulteriori informazioni, visitate [ul.com/gg](http://ul.com/gg) o [greenguard.org](http://greenguard.org).

<sup>19</sup> La disponibilità del programma di ritiro e riciclo dei supporti di stampa di grande formato HP può variare. La disponibilità dei programmi di riciclaggio varia a seconda dell'area geografica. Per dettagli, visitate [hp.com/recycle](http://hp.com/recycle).

Stampante HP Latex 820 (in precedenza, stampante industriale HP Scitex LX820)

