

**Philips**  
Kamera HD

CAM200WH/00

# Wspaniałe chwile na ekranie telewizora lub komputera bez wysiłku

dzięki wbudowanej sieci Wi-Fi

Kamera ESee CAM200 umożliwia proste nagrywanie filmów i wykonywanie zdjęć oraz niesamowicie ułatwia dzielenie się nimi. Wystarczy przesunąć palcem po dotykowym ekranie o przekątnej 7,62 cm (3"), aby w mgnieniu oka podzielić się swoimi ujęciami za pośrednictwem telewizora lub Internetu — bezprzewodowo.

## **Korzyści**

**PHILIPS**  
sense and simplicity

### Nagrywaj filmy w jakości Full HD — szybko i prosto

- Wspomnienia ożyją dzięki szczegółowym filmom w jakości HD
- Wyraźniejsze filmy technologia zapobiegająca drganiom obrazu
- Rozdzielczość do 10 megapikseli pozwala cieszyć się wysokiej jakości zdjęciami
- Ekran dotykowy 3" zapewnia płynną i intuicyjną obsługę
- Lampa błyskowa, automatyczne ustawianie ostrości i wykrywanie uśmiechu

### Przesuń palcem, aby bezprzewodowo dzielić się ulubionymi chwilami

- Wbudowana sieć Wi-Fi umożliwia bezprzewodowe udostępnianie materiałów bez użycia komputera
- Przesuń palcem, aby podzielić się filmami lub zdjęciami na ekranie telewizora

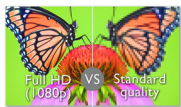
- Bezpośrednie, bezprzewodowe przesyłanie do serwisów Facebook, YouTube czy Twitter bez użycia komputera
- Aplikacja Go Live umożliwia bezprzewodowe przesłanie filmu na stronę internetową za pośrednictwem serwisu UStream
- Bezprzewodowe zapisywanie filmów i zdjęć w komputerze

### Zabierz ją wszędzie ze sobą

- Niewielka i stylowa konstrukcja sprawia, że kamera z łatwością mieści się w kieszeni
- Bardzo długi czas pracy akumulatora przekłada się na większą liczbę zdjęć i filmów

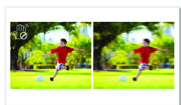
## Cechy

### Filmy Full HD (1080p)



Nagrywaj i ciesz się filmami w jakości Full HD (1080p). Liczba 1080 odnosi się do rozdzielczości ekranu i oznacza liczbę linii poziomych na ekranie. Litera „P” oznacza technologię „Progressive Scan”, czyli sekwencyjne wyświetlanie linii w każdej klatce. Omawiana rozdzielczość zapewnia jakość znacznie przewyższającą możliwości typowych telefonów komórkowych lub aparatów. Dodatkowo kamera wykorzystuje ten sam format, co odtwarzacze płyt Blu-ray, czyli H.264. Ten wysoce zaawansowany format zapewnia obraz wysokiej jakości, który idealnie nadaje się do nagrywania filmów.

### Zaawansowana technologia zapobiegająca drganiom obrazu



Zaawansowana technologia zapobiegająca drganiom obrazu pozwala nagrywać wspaniałe filmy, którymi z dumą można się dzielić. Wykorzystujące zaawansowane algorytmy czujniki Gyro pozwalają nagrywać stabilne filmy bez zakłóceń. Czujniki dokonują pomiaru dystansu odległości między podłożem i obiektywem aparatu, a następnie dokonują koniecznych zmian po poruszeniu kamerą. Ta zaawansowana technologia pozwala cieszyć się za każdym razem wyraźnym obrazem, dając możliwość uchwycenia najwspanialszych momentów we wspaniałych filmach.

### Wbudowany interfejs Wi-Fi

Kamera jest wyposażona we wbudowaną sieć Wi-Fi, co umożliwia natychmiastowe dzielenie się zdjęciami i filmami — bez komputera i przewodów. Kamera bezprzewodowo łączy się z urządzeniami Philips SimplyShare i zgodnymi ze standardem DLNA telewizorami, odtwarzaczami Blu-ray, sieciowymi odtwarzaczami muzycznymi i ramkami do zdjęć, co pozwala obejrzeć ulubione chwile na większym ekranie. Zdjęcia i materiały filmowe można również przelać na strony internetowe dzięki wbudowanym i łatwym w obsłudze aplikacjom serwisów Facebook, Twitter, YouTube czy Picasa. Dzięki kamerze ESee firmy Philips dzielenie się jest naprawdę proste.

### Wystarczy przesunąć palcem



Wystarczy przesunąć palcem po ekranie dotykowym kamery ESee, aby podzielić się zdjęciami i filmami z innymi. Podczas przeglądania zdjęć i materiałów filmowych w kamerze możesz wybrać elementy, które chcesz

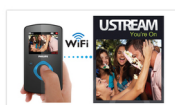
udostępnić, po prostu przesuwając po nich palcem. Możesz oglądać ulubione materiały bezpośrednio na urządzeniu Philips SimplyShare lub korzystając z telewizorów zgodnych ze standardem DLNA, odtwarzaczy Blu-ray, sieciowych odtwarzaczy multimedialnych i zestawów kina domowego. Możesz nawet przesłać swoje zdjęcia do ramki do zdjęć lub tabletu.

### Natychmiastowe przesyłanie do serwisu Facebook



Bezpośrednie przesyłanie do serwisów YouTube, Facebook, Twitter czy Picasa to pestka. Wystarczy przesunąć palcem po ekranie dotykowym kamery, aby udostępnić zdjęcia i filmy w wybranym serwisie społecznościowym, a zostaną one załadowane bezprzewodowo.

### Go Live



Transmituj wydarzenia na żywo, używając kamery Esee, i dziel się nimi na bieżąco. Wystarczy nawiązać połączenie Wi-Fi i wybrać opcję „Go Live”. Nagrywany materiał będzie wysyłany strumieniowo na stronę UStream, po wejściu na którą rodzina i znajomi będą mogli go obejrzeć. Dziel się z bliskimi wszystkimi wspaniałymi chwilami przez cały czas.

### Zdjęcia do 10 megapikseli



### Ekran dotykowy 3"



### Udoskonalanie zdjęć



## Specyfikacje

Prosimy pamiętać, że jest to ulotka przedsprzedażowa. Treść ulotki jest zgodna z naszą najlepszą wiedzą w momencie publikacji i w odniesieniu do danego kraju (podane powyżej). Treść ulotki może ulec zmianie bez powiadomienia. Firma Philips nie ponosi odpowiedzialności za treść ulotki.

### Jakość wideo

Rozdzielczość	Full HD (1920 x 1080p) przy 30 kl./s HD (1280 x 720) przy 30 kl./s Tryb sportowy (1280 x 720p) przy 60 kl./s
Rozdzielczość zdjęcia	10 MP, 8 MP
Formaty	Kompresja wideo H.264 Format plików MP4 Kompresja audio AAC Zdjęcia: JPEG
Tryb sceniczny	Fine-Skin Światło z tyłu Nocny Śnieg/plaża Zachód słońca Automatyczny
Efekty	Czarno-biały

Negatywy	Normalny Sepia Analogowy Filtr koloru Lata 70.
Balans bieli	Automatyczny balans bieli
Ekspozycja	Automatyczna regulacja ekspozycji
Obiektyw i przetwornik	
Obiektyw	Automatyczne ustawianie ostrości (od 0,1 m do nieskończoności)
Prześlona	F2.8
Powiększenie	Szybkie, cyfrowe 5x
Przetwornik	1:3,2 cala, przetwornik CMOS 8 MP

### Funkcje kamery

Wystarczy przesunąć palcem	i już można udostępnić filmy lub zdjęcia w telewizorze, cyfrowej ramce do zdjęć bądź Internecie
Udoskonalanie	Automatyczna regulacja ostrości Śledzenie twarzy Wykrywanie uśmiechu
Światło lampy błyskowej	Lampa błyskowa LED do stosowania w warunkach słabego oświetlenia
Funkcja nagrywania z 3-sek. wyprzedzeniem	TAK
Czas włączania	2 s
Automatyczne zamykanie	3 minuty
Montaż na statywie	TAK

### Bezprzewodowe udostępnianie

Wi-Fi	Wi-Fi 802.11 b/g/n
SimplyShare Go Live	zgodność z urządzeniami DLNA przesyłanie na żywo na stronę Ustream
Udostępnianie w serwisach społecznościowych	Facebook Picasa Twitter YouTube

### Bateria

Typ	Akumulator litowo-jonowy
Żywotność	120 minut
Czas ładowania	3 godz. przez zasilacz 4 godz. przez złącze USB komputera

### Oprogramowanie Philips Arcsoft

Łatwe udostępnianie	bezpośrednie przesyłanie treści do serwisu Facebook bezpośrednie przesyłanie treści do serwisu YouTube przycisk przesyłania pocztą e-mail przycisk publikowania na stronach WWW
Edycja wideo	dodawanie tytułów, ścieżki dźwiękowej i napisów tworzenie filmów obróbka wideo

### Wyświetlacz

LCD o przekątnej 7,62 cm (3")	TAK
Rozdzielczość 960 x 240 pikseli	TAK

### Pojemność

Nośnik nagrywania	Karta microSD (do 32 GB)
Czas nagrywania	1 h = 4 GB w przypadku jakości Full HD 1 h = 2 GB przy jakości HD 2 h = 1 GB w przypadku jakości SD

### Wejścia i wyjścia

Wyjście TV	HDMI
USB	Złącze Mini-USB
Wyjście audio	za pośrednictwem przewodu HDMI
Głośnik	Wbudowany głośnik
Mikrofon	Stereofoniczny mikrofon kierunkowy

### Wymiary

Wysokość produktu	54 mm
Szerokość produktu	107 mm
Głębokość produktu	19,5 mm

### Wymagania minimalne

System Windows	1 GB pamięci RAM i 64 MB pamięci na karcie graficznej Procesor PENTIUM 4 2,8 GHz Internet Explorer 6.0 Windows 7 Windows Vista Windows XP
MAC	Procesor MAC 1,66 GHz Intel Core Duo MACINTOSH 10.4 MACINTOSH 10.5 MACINTOSH 10.6 Safari 1.1
Inne	300 MB wolnego miejsca na dysku USB v1.1 Rozdzielczość wyświetlacza 1024 x 768

### Aksesoria w zestawie

Przewód USB	TAK
Opaska na nadgarstek	TAK
Miękki futerał	TAK
Skrócona instrukcja obsługi	TAK
Oprogramowanie Philips Arcsoft	.



Dane wkrótce ulegną zmianie  
2013, Kwiecień 1  
Version: 2.3.8  
EAN: 8712581625740

© 2013 Koninklijke Philips Electronics N.V.  
Wszelkie prawa zastrzeżone

Dane mogą ulec zmianie bez uprzedniego powiadomienia. Znak towarowy jest własnością Koninklijke Philips Electronics N.V. lub odpowiednich podmiotów .

[www.philips.com](http://www.philips.com)