

Ga voor registratie van uw product en ondersteuning naar

[www.philips.com/welcome](http://www.philips.com/welcome)

MT3120



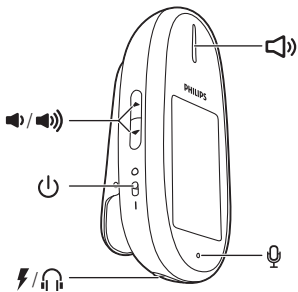
# Snelstartgids

**PHILIPS**

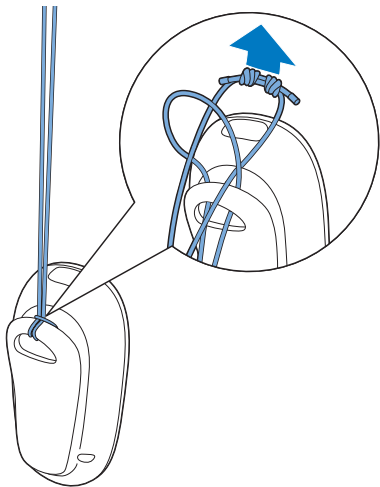


- Använd endast den strömförsörjning som anges i användarhandboken.
- Se till att produkten inte kommer i kontakt med vätska.
- Risk för explosion om det inbyggda, laddningsbara batteriet byts mot ett batteri av fel typ.
- Kassera använda interna batterier enligt instruktionerna. (Läs i den fullständiga onlineanvändarhandboken)
- Det här är en handsfree-produkt med hög högtalarvolym. Håll inte produkten för nära örat.

1



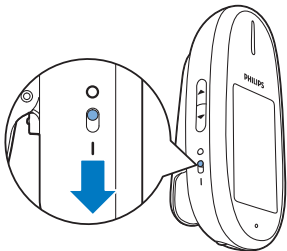
2



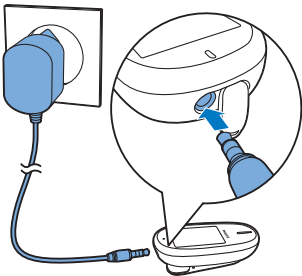
3



1

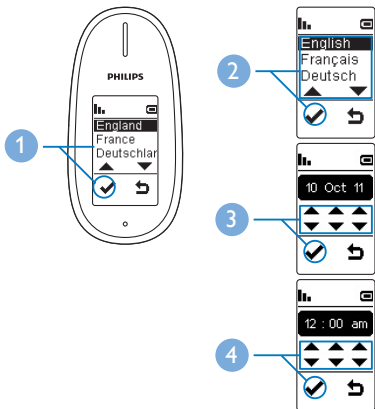


2




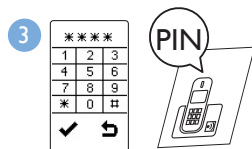
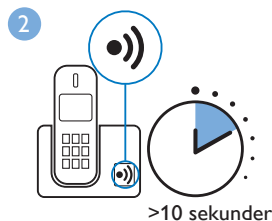
# 4

Ange land, språk, datum och tid.



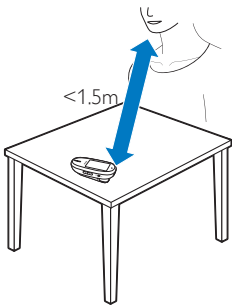
## Registrera din telefon

1 Försätt basstationen till din ursprungliga, sladdlösa telefon i registreringsläge för att ansluta till handsfree-telefonen (enligt beskrivningen i användarhandboken till den ursprungliga telefonen). 2 Hitta , som vanligtvis sitter på basstationen, och håll den intryckt i ungefär 10 sekunder för att försätta telefonen i registreringsläge. 3 Om din ursprungliga basstations PIN-kod inte känns igen automatiskt anger du den i handsfree-telefonens teckenfönster:



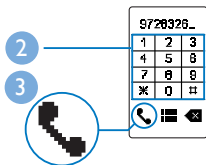
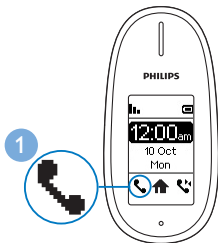
# 6

Ha på dig/fäst din telefon  
med klämma

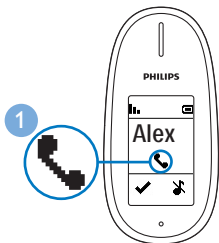




## Ringa samtal



## Besvara samtal





Huvudmeny



Ringa / acceptera ett samtal



Samtalslogg



Signalstyrka



Återstående batterikapacitet



Telefonbok



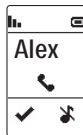
Inställningar



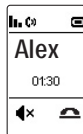
Välj / bekräfta



Bakåt / avbryt



Stäng av ljudet för inkommande samtal



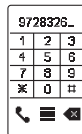
Stänga av ljudet för mikrofonen



Avsluta samtal



Alternativ



Blanksteg



Hur ansluter jag handsfree-telefonen till mina andra telefoner?

- Gå till > > **[Tjänster]** > **[Registrera]** och följ anvisningarna som beskrivs i **5**.

Jag avbröt registreringen under den första installationen, hur registrerar jag min telefon?

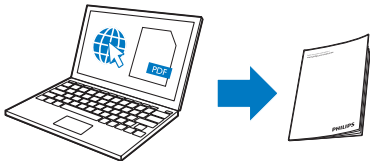
Registreringen misslyckas om och om igen.

- Basstationens minne är fullt. Radera oanvända handenheter (se användarhandboken för basenheten) och försök igen.
- Fel lösenord. Kontrollera koden i användarhandboken för basenheten.

Ingen nummerpresentation visas.

- Tjänsten kanske inte är aktiverad. Kontrollera med leverantören.
- Den som ringer har blockerat nummerpresentation.
- Basstationen kanske inte har funktioner för nummerpresentation.

i



[www.philips.com/support](http://www.philips.com/support)

Komplett användarhandbok



# CE 0979

Reproduction in whole or in part is prohibited without the written consent of the copyright owner. Trademarks are the property of Koninklijke Philips Electronics N.V. or their respective owners. All rights reserved.  
© 2012 Koninklijke Philips Electronics N.V.



QSG\_MT3120  
12\_SV\_V1.2  
WK12081