

Rekisteröi tuote, voit käyttää tukipalvelua osoitteessa

[www.philips.com/welcome](http://www.philips.com/welcome)

MT3120



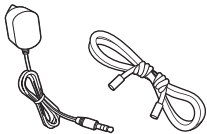
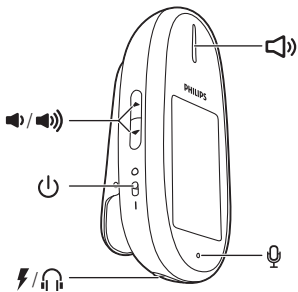
Pikaopas

**PHILIPS**

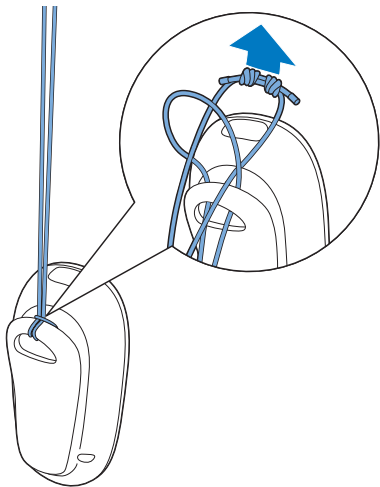


- Käytä ainoastaan käyttöoppaassa mainittua virtalähdettä.
- Pidä huoli, että tuote ei pääse kosketuksiin nesteiden kanssa.
- Räjähdyksivaara, jos sisäinen, ladattava akku vaihdetaan väärän tyyppiseen akkuun.
- Hävitä käytetyt sisäiset akut ohjeiden mukaisesti. (Lisätietoja on verkossa saatavana olevassa täydellisessä käyttöoppaassa)
- Tämän handsfree-laitteen kaiuttimen äänentoisto on voimakas. Varmista, ettei laite ole liian lähellä korvaasi.

1



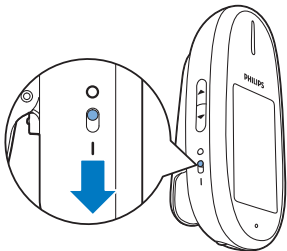
2



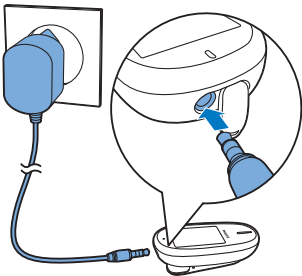
3



1

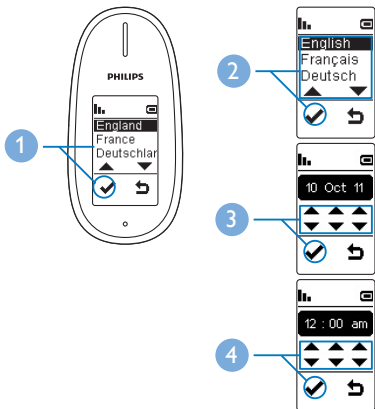


2




# 4

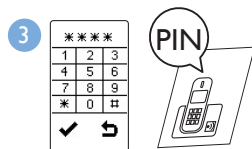
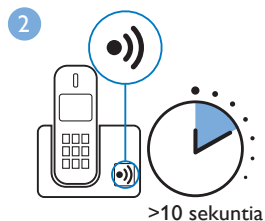
Maan, kielen, päivämäärän  
ja kellonajan määrittäminen.





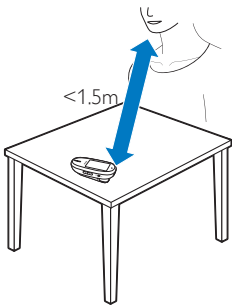
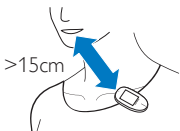
## Puhelimen rekisteröiminen

1 Laita alkuperäisen langattoman puhelimen tukiasema rekisteröintitilaan, jotta voit liittää sen handsfree-puhelimeen (alkuperäisen puhelimen käyttöoppaassa kuvatulla tavalla). 2 Tavallisesti tukiaseman voi siirtää rekisteröintitilaan painamalla puhelimen  noin 10 sekuntia. 3 Jos alkuperäisen tukiaseman PIN-koodia ei tunnisteta automaattisesti, kirjoita se handsfree-puhelimen näytölle.



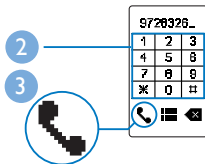
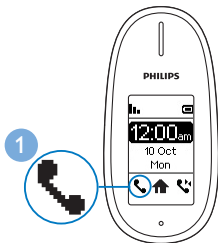
# 6

Puhelimen kantaminen/  
sijoittaminen

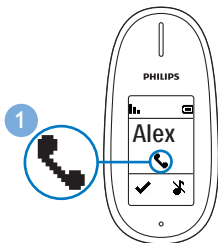




## Puhelun soittaminen



## Puheluun vastaaminen





Päävalikko



Puhelun soittaminen / vastaanottaminen



Soittajaluettelo



Signaalin voimakkuus



Jäljellä oleva akun lataus



Puhelinmuistio



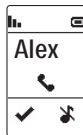
Asetukset



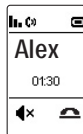
Valitseminen / vahvistaminen



Takaisin / peruuta



Saapuvan puhelun mykistäminen



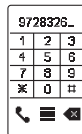
Mikrofonin mykistäminen



Puhelun lopettaminen



Asetukset



Backspace



Kuinka voin muodostaa yhteyden handsfree-puhelimeni ja muiden puhelinteni välille?

- Valitse  >  > **[Palvelut]** > **[Rekisteri]** ja noudata kohdan **5** ohjeita.

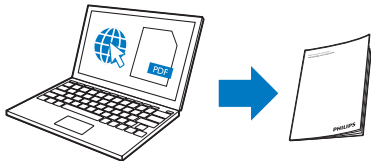
Peruutin rekisteröinnin alkuasennuksen aikana. Miten voin rekisteröidä puhelimeni?

Rekisteröinti epäonnistuu jatkuvasti.

- Tukiaseman muisti on täynnä. Poista käyttämättömät luurit (tietoja tukiaseman käyttöoppaassa) ja yritä uudelleen.
- Väärä salasana. Tarkista koodi tukiaseman käyttöoppaasta.
- Palvelua ei ehkä ole aktivoitu. Tarkista asia operaattorilta.
- Soittaja on voinut estää tunnuksen näkymisen.
- Tukiasema ei ehkä tue soittajan tunnistusta.

Soittajan tunnus ei näy.

i



[www.philips.com/support](http://www.philips.com/support)

Koko käyttöopa



# CE 0979

Reproduction in whole or in part is prohibited without the written consent of the copyright owner. Trademarks are the property of Koninklijke Philips Electronics N.V. or their respective owners. All rights reserved.  
© 2012 Koninklijke Philips Electronics N.V.



QSG\_MT3120  
12\_FL\_V1.2  
WK12081