

Imprimante Multifonction 3 en 1 laser couleur professionnelle

Solidité, excellence et
conception responsable

La DCP-L8630CDW est une **imprimante multifonction haute performance** conçue pour les environnements de bureau exigeants.

Elle combine des vitesses d'impression et de numérisation rapides avec des fonctionnalités de sécurité robustes, une connectivité fluide et la prise en charge de solutions de flux de travail avancées.

DCP-L8630CDW

Caractéristiques principales:

- Impression ou copie **jusqu'à 31 ppm**
- Impression ou copie **recto-verso, jusqu'à 20 pages par minute**
- **Wi-Fi** bi band (2,4 GHz et 5 GHz)
- **Ethernet Gigabit**
- Bac à papier de **250 feuilles**
- Bac d'alimentation multifonction de **50 feuilles**
- **Détection automatique de niveau de papier faible/vide**
- Rendement de **3 000 pages en noir et 1 800 pages en couleur**
- **Disponible dans le cadre d'un contrat de services d'impression gérés (MPS)**



IMPRESSION



NUMÉRISATION



COPIE



SANS FIL

FPOT
Moins de
9,9
secondes

Numérisation
Jusqu'à
28ipm

Environnement

Réduire notre impact environnemental

- Augmentez la durée de vie de votre imprimante et réduisez les temps d'arrêt grâce à des pièces faciles à remplacer.
- Emballage 100 % sans polystyrène expansé pour un recyclage facile.
- Conçue et fabriquée pour être reconditionnée.
- Fabriquée avec jusqu'à 12 % de plastique recyclé²⁷
- Réduction pouvant atteindre 31 % de la consommation énergétique typique (TEC)²⁶
- Réduction pouvant atteindre 12 % des émissions de CO₂²⁸
- Certifiée Blue Angel pour sa conformité à des normes environnementales élevées.



Processus

Optimisé pour la performance en entreprise

- Surveillez et contrôlez votre parc Brother grâce à des outils de gestion en réseau
- Gagnez en efficacité grâce à la numérisation haute vitesse pour un traitement plus rapide des documents

Productivité

Des performances fiables, conçues pour durer

- Conception robuste, conçue pour les entreprises exigeantes.
- Les toners à haut rendement vous permettent d'imprimer sans interruption.
- Imprimez plus longtemps grâce à une capacité papier évolutive.
- Conception épurée, jusqu'à 25 % plus petite que le modèle précédent.



Sécurisée dès la conception

Sécurité de l'équipement

Votre imprimante multifonction protège votre entreprise en minimisant les surfaces d'attaque grâce à :

- Accès utilisateur sécurisé via LDAPs
- Active Directory
- Privilèges contrôlés à l'aide du verrouillage sécurisé des fonctions et du verrouillage des paramètres
- Intégrité du système garantie par la détection des intrusions, le démarrage sécurisé et le micrologiciel signé numériquement

Sécurité du réseau

Votre réseau est protégé par des outils flexibles et conformes aux normes de l'industrie, notamment :

- Protection contre les intrusions grâce au contrôle des protocoles, aux restrictions d'interface et au filtrage IPv4.
- Connexions sécurisées via IEEE 802.1X pour les réseaux câblés et sans fil d'entreprise.
- Communications cryptées à l'aide des protocoles TLS, SSH, IPSEC, HTTPS et SNMPv3.
- Gestion centralisée avec Device Master Settings, BRAdmin Pro 4 et Mass Deployment Tool.
- Rapports Syslog pour une intégration SIEM transparente en temps réel

Sécurité du document

Vos documents sont protégés grâce à :

- Transfert crypté via IPPS/HTTPS pour l'impression et TLS, HTTPS, SFTP pour la numérisation
- Mémoire non persistante, garantissant que les données sont effacées après chaque tâche ou redémarrage
- Libération sécurisée des impressions, afin que les documents ne soient imprimés que lorsque vous êtes prêt à les récupérer
- Intégration tierce via Brother Solutions Interface (BSI), pour rationaliser les flux de travail

MPS de Brother

L'impression simplifiée avec Brother MPS

Les services d'impression gérés (MPS) vous aident à tirer le meilleur parti de vos appareils. Quels que soient vos besoins en matière d'impression, nous serons « à vos côtés » pour trouver la solution qui simplifie la gestion des imprimantes, vous fait gagner du temps, réduit les coûts et vous aide à rester productif.

Avantages inclus

- **Aucun engagement à long terme**
- **Livraison d'encre et de toner avant que vous ne soyez à court**
- **Assistance rapide en cas de panne**
- **Recyclage facile des fournitures**



Consommables

Toners



TN625 (embarqué)

3 000BK, 1 800 CMY

TN625XL

5 500BK, 4 000 CMY

TN625XXL

7 500BK, 6 500 CMY

Accessoires

Bacs & meubles

LT-350CL

Bac de 250 feuilles

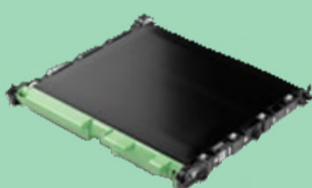
ZUNTBC4FARBLASER

Meuble support

Pièces remplaçables



Unité tambour
DR625CL



Courroie de transfert



Boîte de récupération de toner
usagé
WT229CL



Unité de fusion
FD-5000

Kit d'alimentation
papier pour bac
multifonction
PF-M5000



Général

Technologie

Électrophotographique (Laser)

Classification laser

Produit laser de classe 1

Mémoire

512 Mo interne

Processeur

1, 2 GHz

Panneau de commande

Écran LCD tactile couleur de 8,8 cm (3,5 pouces)

Interface locale¹⁸

USB 2.0 haut débit, hôte USB 2.0 (à l'avant)

Interface réseau câblée

GigE (10Base-T/100Base-TX/1000Base-T)

Interface fax

Port ligne téléphonique
Port pour répondeur téléphonique externe (TAD)

Raccourcis configurables

Ajoutez, supprimez ou modifiez jusqu'à 48 raccourcis personnalisés pour accéder rapidement et en toute sécurité aux fonctions de l'appareil.

Interface réseau sans fil

2,4 GHz : IEEE 802.11b/g/n
5 GHz¹⁷: IEEE 802.11a/n (mode infrastructure), appairage vertical

Wi-Fi Direct®

Imprimez sans fil sans avoir à utiliser un point d'accès sans fil (méthodes automatiques et manuelles prises en charge)

Impression^{9,24}

Vitesse d'impression

(A4) Jusqu'à 31 ppm (pages par minute)

Vitesse d'impression recto verso (A4)

Jusqu'à 20 faces par minute (10 feuilles par minute)

Résolution

2 400 ppp (2 400 x 600 ppp), 600 x 600 ppp (horizontale x verticale, points par pouce)

FPOT

(Temps de sortie de la première page)

Moins de 9,9 secondes à partir du mode prêt et du bac standard

Temps de préchauffage

Moins de 15,1 secondes à partir du mode veille

Compatibilité avec l'impression sans pilote

Compatible avec la plateforme d'impression moderne Windows

Prend en charge l'impression transparente et sans pilote via IPP pour une configuration instantanée sur les appareils Windows 10 (21H2+) et Windows 11.

Mopria

Imprimez les types de fichiers courants à partir d'appareils mobiles Android et d'ordinateurs Windows pris en charge.

Apple AirPrint

Imprimez les types de fichiers courants à partir de n'importe quelle application compatible AirPrint.

ChromeOS™

Prend en charge l'impression avec Chromebook.

Nos imprimantes prennent en charge l'impression sans pilote sur les appareils Windows, macOS, iOS et Android pour une configuration instantanée, sécurisée en toute simplicité

Fonctions de l'imprimante

Impression directe

Imprimez directement à partir du port hôte USB avant à l'aide d'une clé USB. Formats pris en charge : PDF 2.0, JPEG, TIFF (numérisé à l'aide d'un modèle Brother)

Notification de fin d'impression

Une notification peut être configurée pour s'afficher sur votre ordinateur lors de l'impression.

Impression recto verso manuelle^{4,25}

L'impression recto verso manuelle est recommandée pour les supports non pris en charge par l'impression recto verso automatique.

Copie carbone⁴

Imprime des copies supplémentaires du même document sur du papier provenant de bacs supplémentaires.

Impression en-tête/pied de page^{3,2}

Ajoutez la date, l'heure, le nom d'utilisateur connecté ou un texte personnalisé en haut ou en bas de chaque page imprimée.

Ignorer le bac¹⁹

Configurez votre sélection de bacs à papier afin d'éviter certains bacs/supports pour l'impression normale.

Impression N-up³

Réduisez jusqu'à 2, 4, 9, 16 ou 25 pages A4 en une seule page A4, Mac (Airprint) jusqu'à 2, 4, 6, 9 ou 16

Impression d'affiches^{4,25}

Agrandir 1 page A4 en une affiche à partir de 4, 9, 16 ou 25 pages A4

Impression de filigrane^{3,25}

Appliquez un filigrane sur vos documents avec du texte prédéfini ou défini par l'utilisateur.

Impression sécurisée³

Protégez les travaux d'impression à l'aide d'un code de validation requis sur l'appareil pour pouvoir les imprimer.

Impression inversée^{4,25}

Faire pivoter le contenu d'un document imprimé de 180°

Gestion du papier

Entrée papier² Standard (Bac 1)

250 feuilles

Bac multifonction

50 feuilles, 10 Enveloppes

Chargeur automatique de documents (ADF)

80 feuilles

Sortie Papier²

150 feuilles face vers le bas

1 feuille face vers le haut (trajet rectiligne)

Formats des supports

Standard (Bac 1)

Lettre, Légal, Exécutif, A4, A5, A5 (bord long), A6, Légal mexicain, Légal indien, Folio, 16K (195 x 270 mm)

Bac multifonction

Largeur : 76,2 mm - 216 mm

Longueur : 116 mm - 355,6 mm

Enveloppes : C5, Com-10, DL, Monarch

Bacs optionnels

Lettre, Légal, Exécutif, A4, A5, Légal mexicain, Légal indien, Folio, 16K (195 x 270 mm)

Chargeur automatique de documents (ADF)

Largeur : 105 - 215,9 mm

Longueur : 148 - 355,6 mm

Impression recto verso A4

Poids des supports

Standard (Bac 1)

60 - 105gsm

Bac multifonction

60 - 163gsm

Bacs optionnels

60 - 105gsm

Chargeur automatique de documents (ADF)

60 - 105gsm

Types de papier

Standard (Bac 1)

Papier fin, papier ordinaire, papier épais, papier recyclé

Bac multifonction

Papier fin, papier ordinaire, papier épais, papier recyclé, papier bond, étiquette, enveloppe, enveloppe fine, enveloppe épaisse, papier glacé²⁰

Bacs optionnels

Papier fin, papier ordinaire, papier recyclé

Impression recto verso automatique

Papier fin, papier ordinaire, papier épais, papier plus épais,

papier recyclé, papier glacé

Chargeur automatique de documents (ADF)

Papier fin, papier ordinaire, papier recyclé

Capteurs

d'alimentation papier

Notifications à l'écran et alertes e-mails facultatifs lorsque les bacs d'alimentation sont vides ou presque vides

Copie¹⁰

Vitesse de copie (A4)

Jusqu'à 31 cpm (copies par minute)

FCOT

(Temps de sortie de la première copie)

12,5 secondes à partir du mode prêt et du bac standard

Résolution

Impression jusqu'à 1 200x600 ppp (horizontale x verticale, points par pouce)

Fonctions de copie

Copie multiple

Garantit que vos copies sont organisées dans le bon ordre, ce qui facilite la gestion des documents volumineux. Permet de réaliser jusqu'à 999 copies de chaque page.

Rapport

d'agrandissement/réduction

Réduisez ou augmentez la taille des documents de 25 % à 400% par pas de 1 %.

Copie N en 1

Permet à l'utilisateur de compresser 2 ou 4 pages sur une seule feuille A4.

Numérisation

Vitesse de numérisation standard (A4)

Couleur et monochrome (recto)¹¹

Jusqu'à 28 ipm (images par minute)

Résolution de numérisation optique

ADF Jusqu'à 600 x 600 ppp
Platine Jusqu'à 1 200 x 1 200 ppp (horizontale x verticale, points par pouce)

Résolution de balayage interpolée²²

Jusqu'à 19 200 x 19 200 ppp (horizontale x verticale, points par pouce)

Type de scanner

CIS simple (capteur d'image par contact)

Profondeur de couleur

Couleur 48 bits - Traitement (entrée)

Couleur 24 bits - Traitement (sortie)

Niveaux de gris

256 niveaux (8 bits)

Fonctions de numérisation

Windows⁵

TWAIN & WIA

Macintosh²³

Numérisation AirPrint
macOS 10.14.x ou version ultérieure

Linux⁵

SANE (éditions 32 et 64 bits)

Formats de fichiers machine

Y compris PDF (PDF/A, PDF sécurisé, PDF signé, PDF haute compression, PDF multipages), JPEG, TIFF

Fonctions standard de numérisation⁷

Numérisation vers USB, e-mail, OCR, image et fichier

Numérisation réseau

Numérisation vers un dossier réseau (SMB)⁴, SFTP, FTPS, serveur de messagerie, HTTPS, SharePoint (sur site)

Fonctions de numérisation automatique

Redressement automatique à partir du chargeur automatique de documents, suppression de la couleur d'arrière-plan, recadrage automatique, suppression des pages vierges

Profil de numérisation

Créez jusqu'à 25 profils réseau prédéfinis pour stocker facilement plusieurs paramètres de numérisation.

Numérisation Directe

Numérisation directe vers une clé USB

ChromeOS™

Compatible avec la fonctionnalité de numérisation intégrée à Chrome OS

Aperçu de la numérisation

Le contenu des numérisations vers FTP, réseau, serveur de messagerie, HTTP, Sharepoint (sur site) peut être vérifié avant d'être envoyé à sa destination.

Marge de numérisation

Le réglage de la marge de numérisation sur 0 mm supprime la marge par défaut de 3 mm, ce qui permet à l'image numérisée de capturer l'intégralité du document sans aucune bordure.

Séparation des documents

Créez des fichiers numérisés en fonction de la séparation des feuilles vierges ou d'un nombre spécifique d'images recto ou de feuilles de papier, même si plusieurs documents sont placés sur le chargeur automatique de documents.

Connectivité



Mobile Connect

Utilisez une application Brother pour imprimer depuis et numériser vers un appareil mobile fonctionnant sous le système d'exploitation iOS ou Android.

Plug-in Brother Print Service⁵

Imprimer depuis des appareils Android sans application dédiée

Impression universelle Microsoft

Les entreprises peuvent gérer leur infrastructure d'impression Brother grâce aux services cloud de Microsoft.

Impression Alexa¹⁷

Imprimer à l'aide d'un appareil Echo et d'une imprimante connectée au même réseau

Applications Brother¹²

Impression sécurisée dans le cloud, numérisation vers mobile, PDF consultable, Microsoft PowerPoint, Word, Excel, numérisation facile vers e-mail et transfert de fax vers le cloud/e-mail

Web Connect^{12,16}

Sans PC, vous pouvez télécharger pour imprimer et télécharger à partir d'un scan et d'un fax pour Box, Microsoft SharePoint Online, Dropbox, Evernote, OneDrive, Google Drive™, OneNote

Impression Email^{12,16}

Permet l'impression sans pilote via e-mail

Outils de gestion de flotte⁵

BRAdmin⁴

Logiciel de gestion LAN/WAN

Cloner les Paramètres

Copiez les paramètres et les configurations d'un ordinateur à un autre via une clé USB.

Configuration automatique

L'appareil vérifie régulièrement un fichier de paramètres crypté sur un emplacement réseau. Si l'appareil a été modifié, le fichier est utilisé pour rétablir la configuration souhaitée.

Serveur Web intégré

À l'aide de l'adresse IP ou du nom de nœud de votre appareil, accédez via USB ou réseau à l'aide d'un navigateur Web au logiciel de gestion d'impression Web intégré à l'appareil à l'aide d'un mot de passe crypté aléatoirement.

Outil de déploiement en masse

Fournit une interface de configuration pour aider à gérer et à déployer les paramètres des appareils.

Logiciel⁵



Brother iPrint&Scan

Imprimer à partir de, numériser vers, envoyer des fax, prévisualiser les fax reçus, prévisualiser les copies et vérifier l'état de l'appareil à partir d'un PC Windows ou macOS à l'aide du logiciel Brother.

Application d'assistance à l'impression⁴

Alternative à Windows Modern Print, cette méthode améliore la compatibilité et la facilité d'utilisation en permettant l'impression sans pilotes d'imprimante traditionnels, ce qui en fait une solution polyvalente et efficace pour les besoins d'impression modernes, accessible via le Microsoft Store.

Rendez-vous sur support.brother.com pour obtenir la liste complète des systèmes d'exploitation pris en charge et télécharger la dernière version du logiciel. Toutes les marques commerciales, marques et noms de produits sont la propriété de leurs sociétés respectives.

Pilotes d'imprimante ²⁴

Pilote PCL⁴
Pilote PCL XL générique

Pilote d'imprimante universel⁴
Pilote BR-Script3 permettant d'imprimer sur n'importe quelle imprimante laser Brother connectée au réseau ou localement qui prend en charge PostScript.

Emulation
PCL6, BR-Script3

Polices embarquées (PCL)
73 polices redimensionnables, 12 polices bitmap

Polices embarquées (script BR)
66 polices redimensionnables

Codes-barres embarquées (PCL)
16 polices de codes-barres - Code39, Interleaved 2 of 5, FIM (US-PostNet), Post Net (US-PostNet), EAN-8, EAN-13, UPC-A, UPC-E, Codabar, ISBN (EAN), ISBN (UPC-E), Code128 (ensembles A, B, C), EAN128 (ensembles A, B, C), Code93, GS1Databar, MSI

Linux
Pilote d'imprimante (Linux, CUPS, LPD/LPRng)

Sécurité réseau

Sécurité des réseaux filaires
SMTP-AUTH, SSL/TLS (IPP, HTTP, SMTP, FTP, LDAP), SNMP v3, 802.1x (EAP-MD5, EAP-FAST, PEAP, EAP-TLS, EAP-TTLS), OAuth (SMTP), Kerberos, IPsec

Sécurité des réseaux sans fil
WEP 64/128 bits, WPA-PSK (TKIP/AES), WPA2-PSK (TKIP/AES), WPA3-SAE (AES), SMTP-AUTH, SSL/TLS (IPP, HTTP, SMTP, FTP, LDAP), SNMP v3, 802.1x (EAP-FAST, PEAP, EAP-TLS, EAP-TTLS), OAuth(SMTP), Kerberos, IPsec, Wi-Fi Protected Setup® (WPS)¹³

IPv4
ARP, RARP, BOOTP, DHCP, APIPA (Auto IP), WINS/NetBIOS résolution de nom, résolveur DNS, mDNS, répondeur LLMNR, LPR/LPD, port brut personnalisé/port 9100, client SMTP, IPP/IPPS, client et serveur FTP, client CIFS, serveur TELNET, SNMPv1/v2c/v3, HTTP/HTTPS serveur, client TFTP et serveur, ICMP, services Web (impression/numérisation), client SNTP, LDAP, LDAPS, Syslog

Afficher l'adresse IP
L'adresse IP dynamique attribuée à votre appareil peut être affichée sur l'écran d'accueil.

IPv6
NDP, RA, résolveur DNS, mDNS, répondeur LLMNR, LPR/LPD, port brut personnalisé/port 9100, IPP/IPPS, client SMTP, FTP client et serveur, client CIFS, serveur TELNET, SNMPv1/v2c/v3, serveur HTTP/HTTPS, client et serveur TFTP, ICMPv6, services Web (impression/numérisation), client SNTP, LDAP, LDAPS, Syslog

Filtre IP
Limitez les utilisateurs réseau autorisés ou non à accéder à l'appareil via le réseau.

Fonctions de sécurité

Notifications par e-mail

Configurez l'appareil pour qu'il envoie automatiquement des alertes par e-mail lorsqu'il nécessite une intervention, par exemple lorsque le niveau de toner est bas ou qu'il doit être remplacé.

Rapports par e-mail

Recevez régulièrement des rapports d'utilisation par e-mail.

Démarrage sécurisé

Tous les périphériques d'impression Brother sont sécurisés dès leur conception. Les périphériques reconnaissent automatiquement les attaques de sécurité et prennent des mesures préventives, y compris le redémarrage si nécessaire, afin de garantir la sécurité du périphérique.

Micrologiciel signé numériquement

Le micrologiciel des appareils Brother Print & Scan est signé numériquement et sécurisé.

Authentification

Active Directory/LDAP

Utilisez l'infrastructure existante pour restreindre l'accès aux appareils Brother à l'aide d'AD/LDAP.

Le personnel peut facilement utiliser ses identifiants de connexion réseau existants pour s'authentifier.

Contrôle d'accès réseau basé sur les ports

(IEEE 802.1x)

Les appareils Brother sont entièrement conformes à cette norme, afin de permettre la connexion à un réseau protégé par le protocole EAP (Extensible Authentication Protocol) 802.1x.

Restriction des protocoles réseau

La fonctionnalité de contrôle d'accès au réseau permet à un administrateur de restreindre les protocoles de communication (par exemple FTP, Telnet) selon les besoins.

Verrouillage des paramètres

Sécurise l'accès au panneau de commande des appareils en le verrouillant.

Verrouillage sécurisé des fonctions 3.0

Utilisez un code PIN à 4 chiffres ou un mot de passe pour identifier et authentifier un individu ou des groupes d'utilisateurs sur un réseau. Permet le contrôle d'accès avec un nom d'utilisateur pour un maximum de 200 utilisateurs.

Cloud Secure Print¹²

Permet la libération des travaux d'impression sans pilote protégés par mot de passe

Enregistrer le journal d'impression

Permet d'auditer un fichier journal d'impression enregistré sur le serveur CIFS. Enregistre l'ID, le type, le nom, l'utilisateur, la date, l'heure et le nombre de pages pour chaque travail d'impression.

Mises à jour du firmware

En plus de permettre les mises à jour automatiques vers la dernière version, l'imprimante peut être configurée pour ne pas recevoir les anciennes versions du firmware afin d'éviter toute rétrogradation par un utilisateur non autorisé.

SysLog

Permet à l'administrateur informatique d'accéder à une seule application (outil SIEM) pour obtenir des mises à jour sur l'état des appareils à des fins d'audit via Syslog.

Gestion sécurisée des clés

Utilisez le certificat auto-signé standard par défaut, créez un certificat auto-signé personnalisé, une demande de signature de certificat (CSR) ou importez un certificat et une clé privée pour une communication réseau protégée (type : RSA, taille maximale : 4 096 bits).

Carnet d'adresses

Numérotation rapide

300 emplacements pour les adresses e-mail

Groupes de numérotation

Il est possible d'enregistrer jusqu'à 20 groupes.

LDAP

Possibilité de se connecter à un carnet d'adresses externe compatible LDAP, tel que Microsoft Exchange.

Développeurs

Brother Solutions Interface (BSI)

Créez des solutions cloud et sur site puissantes intégrant directement les fonctionnalités avancées d'impression, de numérisation et de sécurité des appareils Brother. Pour plus d'informations, rendez-vous sur : www.brother.eu/developers

Consommables¹ et accessoires

Toners embarqués

3 000 pages (BK)
1 800 pages (CMY)

Toner standard

TN625
3 000 pages (BK)
1 800 pages (CMY)

Toner à haut rendement

TN625XL
5 500 pages (BK)
4 500 pages (CMY)

Toner à très haute rendement

TN625XXL
7 500 pages (BK)
6 500 pages (CMY)

Unité de développement

DR625CL environ 50 000 pages à
raison de 3 pages par job

Courroie de transfert

BU635CL environ 100 000 pages
à raison de 3 pages par job

Réceptacle de toner Usagé

WT229CL environ 50 000 pages
à raison de 5 pages job

Unité de fusion

FD-5000 environ 100 000 pages à
raison de 5 pages par job

Kit d'alimentation papier pour bac multifonction

PF-M5000 environ 50 000 pages
à raison de 5 pages par job

Contenu du carton

Machine, toners pour bac
d'arrivée, tambour, courroie, bac
de récupération de toner usagé,
unité de fusion, kit PF, cordon
d'alimentation, guide d'installation
rapide, carte de garantie (câble
d'interface PC NON inclus)

Bacs optionnels²

Bac de 250 feuilles (LT-350CL)
Combinaisons maximales
jusqu'à 2 x LT-350CL

Meuble support Optionnel

ZUNTBC4FARBLASER Brother
Meuble support pour imprimante
laser couleur professionnelle sur
pied

Dimensions et poids (L x P x H)

Imprimante sans carton

404 x 473 x 460 mm - 25,6 kg,
Inc. Tous les consommables

Imprimante avec carton

650 x 560 x 643 mm - 33,5 kg

Bacs à papier optionnels

Bac de 250 feuilles :
404 x 446 x 100 mm - 3,25 kg

Meuble support optionnel

410 x 484 x 400mm - 10kg

Cycle de fonctionnement

Volume d'impression mensuel recommandé

Volume d'impression mensuel
maximal de 5 000 pages

Maximum mensuel⁶

Volume d'impression mensuel
pouvant atteindre 60 000 pages
Volume de numérisation mensuel
pouvant atteindre 5 000 pages

Environnement

Puissance requise

CA 220-240 V, 50/60 Hz

Consommation électrique¹⁴

Impression - 540 W (330
W en mode silencieux)
Copie - 540 W (330 W en
mode silencieux)
Prêt 60 W
Veille 8,4 W
Veille réseau 7,8 W Veille
profonde 0,53 W Arrêt
0,04 W

Pression sonore¹⁵

Impression : 49 dB(A)
Mode d'impression silencieux :
44 dB(A)
Prêt par défaut : 31 dB(A)

Puissance sonore¹⁵

Impression : 6,47 BA
Mode d'impression silencieux :
5,88 BA
Prêt par défaut : 4,43 BA
Veille profonde : 3,38 BA

Valeur TEC

0,43 kWh/semaine

Mode Éco

Grâce à ses fonctionnalités
transparentes, le système de
contrôle écologique de
l'imprimante est conçu pour
garantir des niveaux sonores
réduits, consommer moins
d'énergie lorsqu'il n'est pas utilisé
et optimiser l'utilisation du toner,
ce qui contribue à réduire le coût
total de possession.

Environnement d'exploitation

Humidité 20 à 80 %
Température 10 °C à 32,5 °C

Environnement de stockage

Humidité 35 à 85 %
Température 0 °C à 40 °C

Plateformes informatiques

Windows

Windows 11
(Home|Pro|Education|Enterprise)
Windows 10
(Home|Pro|Education|Enterprise)
(éditions 32 ou 64 bits)
Windows Server
2025, 2022, 2019, 2016

Linux

Système de gestion
des paquets pris en
charge:²³ dpkg, rpm

Macintosh²¹

macOS 13 ou version
ultérieure

ChromeOS™

Compatible avec les
Chromebooks, y compris la
prise en charge de l'impression
certifiée « Compatible avec
Chromebook » et la
fonctionnalité de numérisation
Chrome OS intégrée.

Rendez-vous sur support.brother.com pour obtenir la liste complète des systèmes d'exploitation pris en charge et télécharger la dernière version du logiciel.

Espace disque requis

80 Mo pour les pilotes
Windows uniquement, 2 Go
pour Windows 11, 10,
applications et pilotes

500 Mo - Applications macOS

20 Mo - Pilotes Linux uniquement

Certification

Blue Angel

Oui

Nordic Swan

Oui

GS Mark

Oui

Wi-Fi certifié :

Wi-Fi Direct, Wi-Fi Protected
Setup, WPA3™ - Entreprise,
Personnel

Certifié Morpria

Assure une compatibilité
universelle pour l'impression
sans pilote sous Windows,
Android et les systèmes
d'exploitation mobiles
compatibles.

Airprint

Oui

1. Valeur approximative du rendement du toner déclarée conformément à la norme ISO/IEC 19798. 2. Calculé avec des feuilles de papier de 80 g/m². 3. Windows et macOS. 4. Windows uniquement. 5. Téléchargement gratuit depuis le Centre de solutions Brother <http://solutions.brother.com>. 6. Le nombre de pages imprimées par mois peut être utilisé pour comparer la durabilité prévue des produits Brother. Pour une durée de vie maximale de l'imprimante, il est préférable de choisir une imprimante dont le cycle d'utilisation dépasse vos besoins d'impression. 7. Nécessite le logiciel Brother. 8. Basé sur la norme ISO/IEC 24734. 9. Basé sur la norme ISO/IEC 17629. 10. Basé sur la norme ISO/IEC 24735. 11. Basé sur la norme ISO/IEC 17991. 12. Nécessite une connexion Internet. 13. Wi-Fi Direct prend uniquement en charge WPA2-PSK (AES). 14. Mesuré selon la norme IEC 62301 Édition 2.0. Toutes les valeurs sont approximatives ; la consommation d'énergie varie en fonction de l'environnement d'utilisation ou de l'usure des pièces. 15. Basé sur la norme ISO 7779. 16. Nécessite une activation supplémentaire. 17. Peut ne pas être disponible dans votre région. 18. Les concentrateurs USB tiers ne sont pas pris en charge. 19. Nécessite l'installation de bacs en option. 20. Ne placez qu'une seule feuille. 21. Sur macOS AirPrint uniquement. 22. Pour WIA, résolution 1200 x 1200. L'utilitaire Brother Scanner Utility permet d'améliorer la résolution jusqu'à 19200 x 19200 ppp. 23. Red Hat Enterprise Linux 8.6 64 bits, Red Hat Enterprise Linux 9.1 64 bits, Fedora 39 64 bits, Mageia 9 32 bits, Mageia 9 64 bits, openSUSE 15.5 64 bits, SUSE Enterprise 15-SP4 64 bits, Debian 12.2.0 32 bits, Debian 12.2.0 64 bits, Ubuntu MATE 18.04 32 bits, Ubuntu 22.04 64 bits, Ubuntu 23.10 64 bits, Linux Mint 21.2 64 bits, Ubuntu 24.04 64 bits. 24. Microsoft est en train de passer à l'impression sans pilote comme norme privilégiée. Les installations de pilotes hérités restent prises en charge pour les clients ayant des exigences de déploiement existantes. 25. Paramètres avancés via le pilote hérité ou l'application d'assistance à l'impression uniquement. 26. Par rapport au modèle équivalent précédent de Brother. 27. Chiffre basé sur l'analyse interne de Brother au moment de la publication. Les chiffres peuvent varier en fonction des méthodes de fabrication et de la disponibilité des matériaux. 28. Ces résultats sont basés sur les calculs internes de Brother, par rapport au modèle équivalent précédent. Le champ d'application des émissions de CO2 couvre C1 (biens et services achetés), C11 (utilisation des produits vendus) et C12 (traitement en fin de vie des produits vendus). Les valeurs exactes peuvent varier en fonction du pays ou de la région, des méthodes de fabrication et de la disponibilité des matériaux.



Travailler avec vous pour un meilleur environnement

Chez Brother, notre initiative écologique est simple. Nous nous efforçons d'assumer nos responsabilités, d'agir avec respect et d'essayer d'apporter une contribution positive afin de contribuer à bâtir une société où le développement durable peut être atteint. Nous appelons cette approche « Brother Earth ». www.brotherearth.com

Toutes les spécifications sont correctes au moment de l'impression et sont susceptibles d'être modifiées.

Brother est une marque déposée de Brother Industries Ltd. Les noms de produits de marque sont des marques déposées ou des marques commerciales de leurs sociétés respectives.