

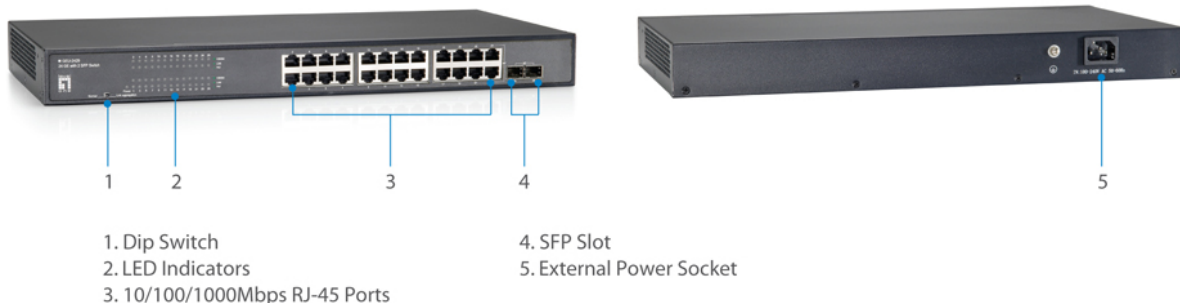


26-Port-Gigabit Ethernet-Switch, 2 x SFP

Der LevelOne Gigabit Switch GEU-2429 ermöglicht den Aufbau von Netzwerken mit Gigabit Geschwindigkeit. Anwender können große Datenmengen bei verringertem Zeitaufwand bearbeiten, so dass die Effizienz steigt. Ergänzend zu den 24 Kupferports verfügt der Switch über 2 SFP Slots, mit denen Lichtwellenverbindungen über große Distanzen hin aufgebaut werden können. Schnelles und stabiles Netzwerk

Die Store-and-Forward Technologie filtert fehlerhafte Daten heraus. Flow Control stellt fehlerfreie Datenübertragungen sicher. Mit 802.3x und Backpressure Flow Control kann im Full- und Half-Duplex Modus gearbeitet werden. Einfache Installation und Nutzung

GEU-2429 unterstützt NWay Auto Negotiation zur automatischen Erkennung der Netzwerkgeschwindigkeit (10/100/1000Mbps) und des Duplex Modus (Full/Half). Durch Auto-MDI/MDI-X wird kein Crossover-Kabel mehr benötigt. Darüber hinaus können Anwender mit den Status LEDs den aktuellen Status des Switches erkennen.



Key-features

- 24 Gigabit-Ethernet-Ports und 2 Gigabit SFP Slots
-
- 9K-Jumbo-Frames für bessere Datenübertragungsraten
- Kabelübertragung und Empfang für 10/100/1000 MBit/s
- Unterstützt automatisches Lernen und Gültigkeitszuordnung für 8K MAC-Adressen
- IEEE-802.3x-Überwachung schützt vor verloren gegangenen Paketen und sorgt für zuverlässige Datenübertragung
- Minimiert den Stromverbrauch durch moderne Energieeffizienz (IEEE-802.3az)
- Static trunk function for port aggregation



Works With



GVT-0300

1.25Gbps Multi-mode SFP Transceiver, 550m, 850nm



GVT-0301

1.25Gbps Single-mode SFP Transceiver, 10km, 1310nm



GVT-0302

1.25Gbps Single-mode SFP Transceiver, 80km, 1550nm

Specifications

System Specifications

Standards & Protocols:

IEEE802.3(10BASE-T),
IEEE802.3u(100BASE-T),
IEEE802.3ab(1000BASE-T),
IEEE802.3az Energy Efficient Ethernet

Memory:

16Mbit

Pufferspeicher:

4.1Mbit

Connectors and Cabling:

24 x RJ45 10/100/1000Mbps
2 x 1000BASE-X SFP slots

Indikator:

Power, LINK/ACT, 1000M

Transmission Method:

Store- forward

Power Input:

12V/2A

Features

General:

Static trunk function for port aggregation (trunk port: 23-26)

Performance

Backplane (Gbps):

52Gbps

MAC-Adresstabelle:

8K

Datenrate:
1488000pps

Jumbo-Frames:
9KB

Environment

Energieeffizienz:
YES

Temperatur (°C):
0-40°C

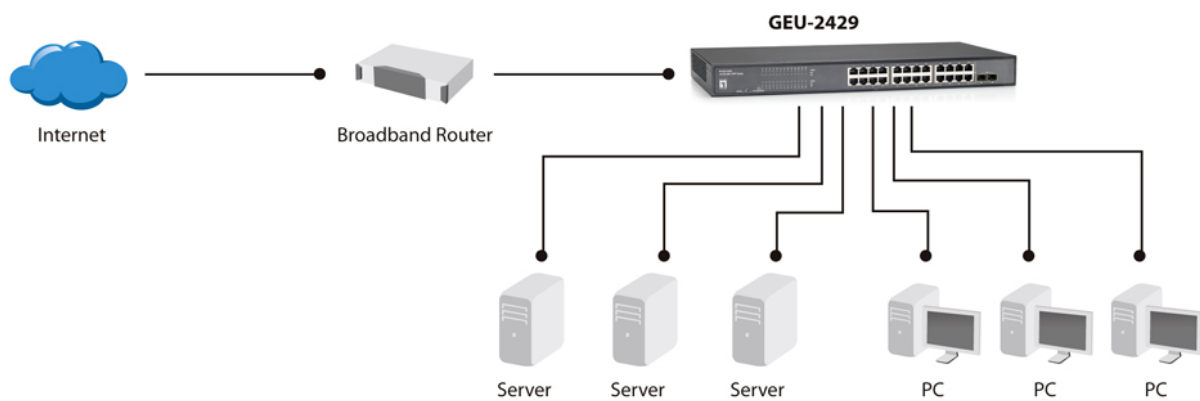
Luftfeuchtigkeit (nicht kondensierend):
10%~90%

Physical Specifications

Abmessungen (W x D x H mm):
440x220x44mm

Gewicht:
2kg

Diagramm



Order Information

GEU-2429

Package Contents

GEU-2429
Stromkabel
19" Einbaurahmen
Quick Installation Guide

No liability or responsibility for any errors or omissions in the content.
Specifications are subject to change without notice.
All mentioned brand names are registered trademarks and property of their owners.
Copyright © Digital Data Communications GmbH, Germany. All Rights Reserved.