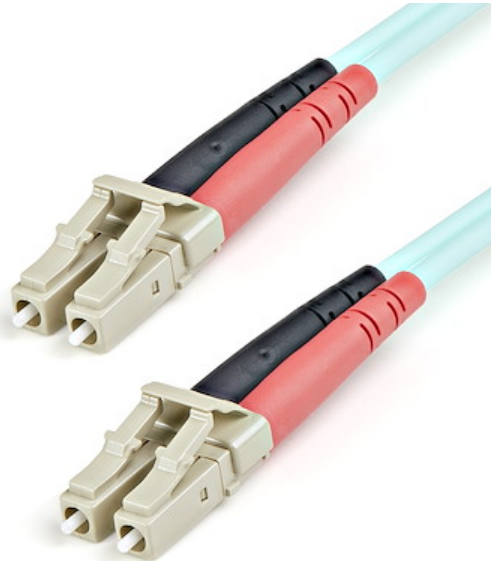


Cable de 1m de Fibra Óptica Multimodo OM3 LC a LC UPC - Full Duplex 50/125µm - para Redes de 100G - LOMMF/VCSEL - Pérdida Baja al Insertar <0.3dB - Cable LSZH

ID del Producto: A50FBLCLC1



El cable Aqua A50FBLCLC1 1m de fibra multimodo optimizada para láser (LOMMF) de 850nm cuenta con fibra de 50/125 micras para transmisiones de datos de alta velocidad y gran ancho de banda a través de redes Ethernet de 10 Gigabits y de canal de fibra: La solución perfecta para tendidos de cable de fibra entre múltiples conmutadores troncales, concentradores y enrutadores, así como equipos de red de gama alta.

Este cable de conexión LC-LC está alojado en una cubierta ignífuga LSZH (Low-Smoke, Zero-Halogen), para garantizar un mínimo de humo, toxicidad y corrosión cuando se expone a altas fuentes de calor, en caso de incendio – una solución ideal para su uso en entornos industriales, oficinas centrales y escuelas, así como en entornos residenciales donde los códigos de construcción son una consideración.

Cada cable de conexión de fibra multimodo dúplex 50/125 (OM3) se prueba individualmente y se certifica que está dentro de los límites aceptables de pérdida de inserción óptica para garantizar la compatibilidad y una confiabilidad del 100%, y está respaldado de por vida.

## Certificaciones, Reportes y Compatibilidad



## Aplicaciones

- Utilice en Entornos de Red de Alta Velocidad de 10 Gigabits

- La solución ideal para aplicaciones que necesiten de transmisión de datos a alta velocidad
- Sistemas de Banda Ancha
- Telecomunicaciones/Comunicaciones de Datos
- Conexiones de Fibra en Paneles de Parcheo, Hubs, Switches y Routers

## Características

- **CABLE DE FIBRA OM3:** El cable de fibra multimodo optimizado para láser OM3 proporciona hasta 100 Gbps Ethernet - Cable full-duplex con conectores TX/RX codificados por colores para cablear servidores y redes de área de almacenamiento (SAN)
- **CONSTRUCCIÓN DE CALIDAD:** El núcleo de fibra de 50/125µm es inmune a interferencias EMI - Revestimiento de fibra de aramida para mejorar la resistencia - Conectores LC/LC con casquillos cerámicos pulidos UPC para una pérdida inferior a 0,3dB
- **CALIFICACIONES Y FIABILIDAD:** Probado individualmente para integridad de la señal - La cubierta LSZH emite poco humo y gases en caso de incendio - Núcleo conforme a TIA/EIA - Valor de atenuación de <2,3 dB/km cumple o supera las normas del sector
- **COMPATIBILIDAD:** El cable multimodo OM3 LC/LC admite 1/10/40/100 Gbps para aplicaciones de red de alta densidad como SAN, servidores de datos, conexiones SFP+ y QSFP+ sobre 1000BASE-SX, 10GBASE-SR, 40GBASE-SR4 y 100GBASE-SR10 - Retrocompatible con OM2
- **ESPECIFICACIONES:** 1m - Color: Aguamarina (OM3) - LC/LC UPC - 850nm o 1300nm LED/VCSEL - Ancho de banda modal: ≥2000MHz-km a 850nm - Diámetro exterior del cable: 2.9mm - Radio de doblez: Estático 3cm, Dinámico 6cm - Respaldo de por vida

---

### Hardware

Política de Garantía	Lifetime
Grado de Inflamabilidad	Recubrimiento LSZH (poco humo, cero halógenos)
Tamaño de Fibra	50/125

---

### Rendimiento

Tasa de Transferencia de Datos Máxima	100Gbps
Clasificación de Cables	1Gbps / 10Gbps / 40Gbps / 100Gbps
Clasificación de Fibra	OM3
Tipo de Fibra	Multimodo

Longitud de Onda 850nm

---

Conector(es)

Conector A 1 - Dúplex de fibra óptica LC

Conector B 1 - Dúplex de fibra óptica LC

---

Requisitos Ambientales

Temperatura Operativa -20°C to 60°C (-4°F to 140°F)

Temperatura de Almacenamiento -20°C to 60°C (-4°F to 140°F)

Humedad HR 0~90%

---

Características Físicas

Color Aqua

Longitud del Cable 3.3 ft [1 m]

Diámetro 3mm

Longitud del Producto 3.3 ft [1.0 m]

Ancho del Producto 0.6 in [1.5 cm]

Altura del Producto 0.4 in [1.1 cm]

Peso del Producto 0.5 oz [15.0 g]

---

Información de la Caja

Cantidad de Paquetes 1

Longitud de la Caja 8.7 in [22.0 cm]

Ancho de la Caja 7.9 in [20.0 cm]

Altura de la Caja 0.6 in [1.4 cm]

Peso (de la Caja) del Envío 0.8 oz [24.0 g]

---

Contenido de la  
Caja

Incluido en la Caja	1 - Cable (1 m) para red de fibra óptica dúplex LSZH 50/125 multimodo Aqua (10 Gb), LC a LC
---------------------	--

---

\* La apariencia y las especificaciones del producto están sujetas a cambios sin previo aviso.