

# Lenovo ThinkStation

## ThinkStation P5 Gen 2 Setup Guide

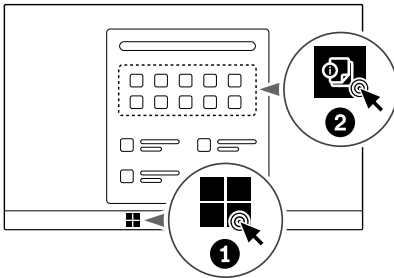
Guide de configuration | دليل الإعداد | Einrichtungsanleitung |

Guida di configurazione | Installatiegids |

Οδηγός εγκατάστασης

### Online manuals

Manuels en ligne | الأدلة عبر الإنترنت | Onlinehandbücher | Manuali online | Online handleidingen | Ηλεκτρονικά εγχειρίδια

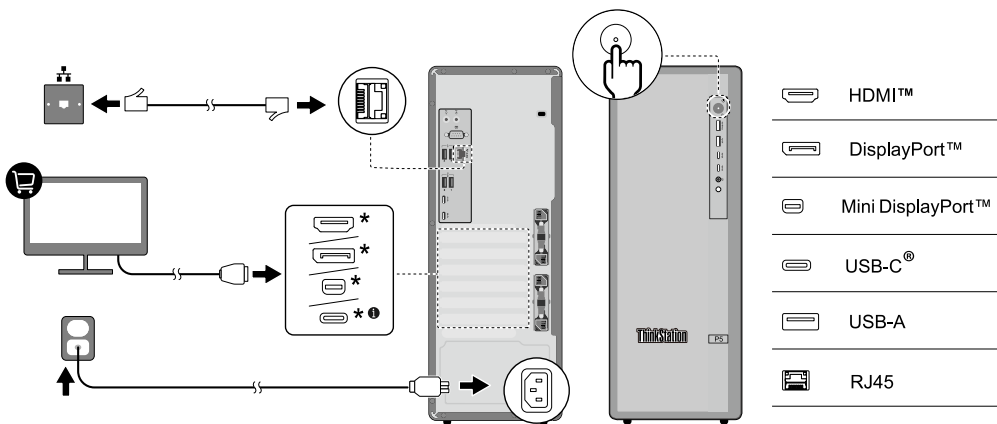
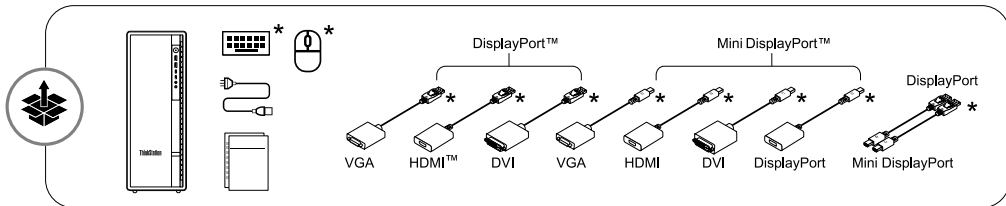


Access the online manuals for USB transfer rates and more product details. | Accédez aux manuels en ligne pour consulter les taux de transfert USB et obtenir plus de détails sur le produit. | انتقل إلى الأدلة عبر الإنترنت للاطلاع على معدلات النقل عبر USB والمزيد من المعلومات حول المنتج. | In den Onlinehandbüchern finden Sie Informationen zu USB-Übertragungsraten und weiteren Produktdetails. | Accedere ai manuali online per conoscere le velocità di trasferimento USB e per maggiori dettagli sui prodotti. | Raadpleeg de online handleidingen voor USB-overdrachtssnelheden en meer productgegevens. | Αποκτήστε πρόσβαση στα διαδικτυακά εγχειρίδια για πληροφορίες σχετικά με τις ταχύτητες μεταφοράς μέσω USB και περισσότερες λεπτομέρειες σχετικά με το προϊόν.

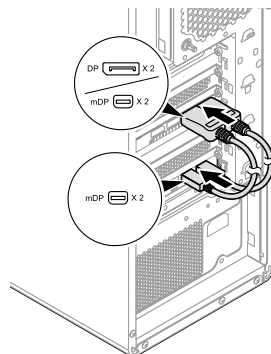
Lenovo

## Get it started

Prise en main | بدء الاستخدام | Erste Schritte | Operazioni preliminari | Aan de slag | Γρήγορα αποτελέσματα



To use the USB4 PCIe card for display connection, connect it to the graphics card first. | Pour utiliser la carte PCIe USB4 pour la connexion à l'écran, connectez-la d'abord à la carte graphique. | لاستخدام بطاقة USB4 PCIe لتوصيل جهاز العرض، قم بتوصيلها ببطاقة الرسومات أولاً. | Um die USB4-PCIe-Karte für den Bildschirmanschluss zu verwenden, schließen Sie sie zuerst an die Grafikkarte an. | Per utilizzare la scheda PCIe USB4 per il collegamento dello schermo, collegarla prima alla scheda grafica. | Als u de USB4 PCIe-kaart wilt gebruiken om een beeldscherm aan te sluiten, sluit u deze eerst aan op de grafische kaart. | Για να χρησιμοποιήσετε την κάρτα PCIe USB4 για σύνδεση οθόνης, συνδέστε την πρώτα στην κάρτα γραφικών.



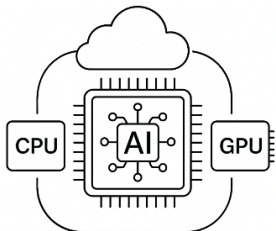
\* For selected models | Sur certains modèles | لطراز محددة | Für ausgewählte Modelle | Per alcuni modelli | Voor bepaalde modellen | Σε επιλεγμένα μοντέλα

## Key features

Principales fonctions | الميزات الرئيسية | Wichtige Merkmale | Funzioni principali | Belangrijke functies | Βασικές δυνατότητες

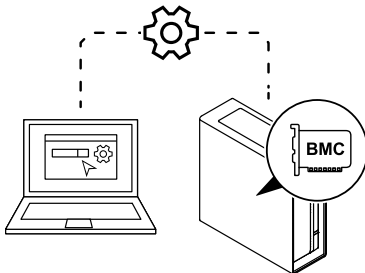
### AI-driven processors\*

Processeurs optimisés par l'IA\* |  
\*معالجات مدعومة بالذكاء الاصطناعي | KI-gestuurte  
Prozessoren\* | Processori con tecnologia IA  
integrata\* | AI-gestuurde processors\* |  
Επεξεργαστές με τεχνολογία AI\*



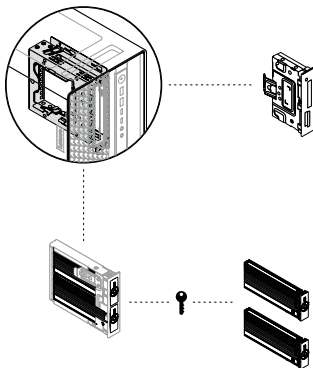
### BMC card\*

Carte BMC\* | \*BMC بطاقة | BMC-Karte\* |  
Scheda BMC\* | BMC-kaart\* | Κάρτα BMC\*



### Front-access storage bay\*

Baie de stockage à accès frontal\* | فتحة حاوية التخزين الأمامية\* | Vordere Zugangsposition\* | Vano di storage  
ad accesso anteriore\* | Compartiment voor opslag aan voorkant\* | Θύρα αποθήκευσης μπροστινής  
πρόσβασης\*



### 15-in-1 media card reader\*

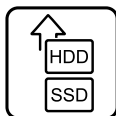
Lecteur de cartes multimédias 15 en 1\* |  
\*قارئ بطاقات وسائط 15 في 1 | 15-in-1-Lesegerät für  
Speicherkarten\* | Lettore di schede multimediali  
15 in 1\* | 15-in-1 mediakaartkezer\* | Μονάδα  
ανάγνωσης κάρτας πολυμέσων 15 σε 1\*

### M.2 solid-state drive box\*

Boîtier pour disque SSD M.2\* |  
\*علبة محرك الأقراص ذي الحالة الصلبة M.2 |  
M.2 Solid-State-Laufwerkgehäuse\* |  
Scatola dell'unità SSD M.2\* |  
Box voor M.2 SSD-station\* |  
Κουτί μονάδας SSD M.2\*

## Explore more

Explorer | استكشف المزيد | Mehr erfahren | Ulteriori informazioni | Meer informatie | Εξερευνήστε περισσότερα



To unlock more features, refer to the online manuals. | Pour accéder à davantage de fonctionnalités, reportez-vous aux manuels en ligne. |  
للتعرف على المزيد من الميزات، راجع الأدلة عبر الإنترنت. | Informationen zu weiteren Funktionen finden Sie in den Onlinehandbüchern. | Per sbloccare funzioni aggiuntive, fare riferimento ai manuali online. |  
Ontdek meer functies door de online handleidingen te raadplegen. | Για να ξεκλειδώσετε περισσότερες δυνατότητες, ανατρέξτε στα ηλεκτρονικά εγχειρίδια.

\* For selected models | Sur certains modèles | لطُورز محددة | Für ausgewählte Modelle | Per alcuni modelli |  
Voor bepaalde modellen | Σε επιλεγμένα μοντέλα

## [English]

### European Union (EU) / United Kingdom (UK) — radio frequency and power

This radio equipment operates with the following frequency bands and maximum radio-frequency power:

Technology	Frequency band [MHz]	Maximum transmit power
WLAN 802.11b/g/n/ax/be	2400 - 2483.5	< 20 dBm
WLAN 802.11a/n/ac/ax/be	5150 - 5725	< 23 dBm
WLAN 802.11a/n/ac/ax/be	5725 - 5875	< 13,98 dBm
WLAN 802.11ax/be	5945 - 6425	< 23 dBm
Bluetooth BR/EDR/LE	2400 - 2483.5	< 20 dBm

Note: Not all wireless bands may be enabled depending on your product configuration. Usage of this device is limited to indoor locations in the bands 5150 - 5350 MHz and 5945 - 6425 MHz.

## [Français]

### Union européenne (UE) / Royaume-Uni - fréquence radio et alimentation

Cet équipement radio utilise les bandes de fréquences et l'alimentation à haute fréquence maximum suivantes :

Technologie	Bande de fréquence [MHz]	Niveau de puissance de transmission maximal
WLAN 802.11b/g/n/ax/be	2 400 - 2 483,5	< 20 dBm
WLAN 802.11a/n/ac/ax/be	5 150 - 5 725	< 23 dBm
WLAN 802.11a/n/ac/ax/be	5 725 - 5 875	< 13,98 dBm
WLAN 802.11ax/be	5 945 - 6 425	< 23 dBm
Bluetooth BR/EDR/LE	2 400 - 2 483,5	< 20 dBm

Remarque : toutes les bandes sans fil peuvent ne pas être activées selon la configuration de votre produit. Ce périphérique ne peut être utilisé qu'à l'intérieur, dans les bandes de fréquence de 5 150 à 5 350 MHz et de 5 945 à 6 425 MHz.

## [العربية]

### الاتحاد الأوروبي (EU) / المملكة المتحدة (UK) — التردد اللاسلكي والطاقة

يعمل هذا الجهاز اللاسلكي وفق نطاقات التردد وطاقة التردد اللاسلكي القصوى التالية:

الحد الأقصى لقوة النقل	نطاق التردد [ميجاهرتز]	التقنية
> 20 ديسيبل ميليوات	2400 إلى 2483.5	WLAN 802.11b/g/n/ax/be
> 23 ديسيبل ميلي وات	5150 إلى 5725	WLAN 802.11a/n/ac/ax/be
> 13.98 ديسيبل ميلي وات	5725 إلى 5875	WLAN 802.11a/n/ac/ax/be
> 23 ديسيبل ميلي وات	5945 إلى 6425	WLAN 802.11ax/be
> 20 ديسيبل ميليوات	2400 إلى 2483.5	Bluetooth BR/EDR/LE

ملاحظة: قد لا يتم تمكين جميع النطاقات اللاسلكية وذلك بناءً على تكوين منتجك. يقتصر استخدام هذا الجهاز على المواقع الداخلية في المناطق 5150 إلى 5350 ميجاهرتز و 5945 إلى 6425 ميجاهرتز.

## [Deutsch]

### Europäische Union (EU) / Vereinigtes Königreich (UK) – Funkfrequenz und -leistung

Dieses Funkgerät arbeitet mit den folgenden Frequenzbändern und der folgenden maximalen HF-Leistung:

Technologie	Frequenzband [MHz]	Maximale Übertragungsleistung
WLAN 802.11b/g/n/ax/be	2.400 - 2.483,5	< 20 dBm
WLAN 802.11a/n/ac/ax/be	5.150 - 5.725	< 23 dBm
WLAN 802.11a/n/ac/ax/be	5.725 - 5.875	< 13,98 dBm

Technologie	Frequenzband [MHz]	Maximale Übertragungsleistung
WLAN 802.11ax/be	5.945 - 6.425	< 23 dBm
Bluetooth BR/EDR/LE	2.400 - 2.483,5	< 20 dBm

Hinweis: Je nach Produktkonfiguration sind möglicherweise nicht alle Frequenzbänder aktiviert. Die Verwendung dieser Einheit ist in den Frequenzbändern zwischen 5.150 und 5.350 MHz sowie zwischen 5.945 und 6.425 MHz auf die Verwendung in Innenbereichen beschränkt.

## [Italiano]

### Frequenza radio e alimentazione per l'Unione Europea (UE) / Il Regno Unito (UK)

Questa apparecchiatura radio funziona con le seguenti bande di frequenza e di alimentazione a radiofrequenza massime:

Tecnologia	Banda di frequenza [MHz]	Potenza di trasmissione massima
WLAN 802.11b/g/n/ax/be	2.400 - 2.483,5	< 20 dBm
WLAN 802.11a/n/ac/ax/be	5.150 - 5.725	< 23 dBm
WLAN 802.11a/n/ac/ax/be	5.725 - 5.875	< 13,98 dBm
WLAN 802.11ax/be	5.945 - 6.425	< 23 dBm
Bluetooth BR/EDR/LE	2.400 - 2.483,5	< 20 dBm

Nota: Non tutte le bande wireless potrebbero essere abilitate a seconda della configurazione del prodotto. L'utilizzo di questo dispositivo è limitato a luoghi chiusi nelle bande tra 5.150 - 5.350 MHz e 5.945 - 6.425 MHz.

## [Nederlands]

### Europese Unie (EU) / Verenigd Koninkrijk (VK) — Radiofrequentie en stroomvoorziening

Deze radioapparatuur werkt met de volgende frequentiebanden en maximaal radiofrequentievermogen:

Technologie	Frequentieband [MHz]	Maximaal zendvermogen
WLAN 802.11b/g/n/ax/be	2400 - 2483,5	< 20 dBm
WLAN 802.11a/n/ac/ax/be	5150 - 5725	< 23 dBm
WLAN 802.11a/n/ac/ax/be	5725 - 5875	< 13,98 dBm
WLAN 802.11ax/be	5945 - 6425	< 23 dBm
Bluetooth BR/EDR/LE	2400 - 2483,5	< 20 dBm

Opmerking: Mogelijk zijn niet alle draadloze banden ingeschakeld, afhankelijk van uw productconfiguratie. Gebruik van dit apparaat is beperkt tot binnenshuis in de banden 5150 - 5350 MHz en 5945 - 6425 MHz.

## [Ελληνικά]

### Ευρωπαϊκή Ένωση (ΕΕ) / Ηνωμένο Βασίλειο (ΗΒ) — ραδιοσυχνότητα και λειτουργία

Ο συγκεκριμένος ραδιοεξοπλισμός λειτουργεί στις εξής ζώνες συχνοτήτων και με την εξής μέγιστη ισχύ ραδιοσυχνότητας:

Τεχνολογία	Ζώνη συχνοτήτων [MHz]	Μέγιστη ισχύς εκπομπής
WLAN 802.11b/g/n/ax/be	2.400 - 2.483,5	< 20 dBm
WLAN 802.11a/n/ac/ax/be	5.150 - 5.725	< 23 dBm
WLAN 802.11a/n/ac/ax/be	5.725 - 5.875	< 13,98 dBm
WLAN 802.11ax/be	5.945 - 6.425	< 23 dBm
Bluetooth BR/EDR/LE	2.400 - 2.483,5	< 20 dBm

Σημείωση: Ενδέχεται να μην είναι ενεργοποιημένες όλες οι ζώνες συχνοτήτων ασύρματης σύνδεσης, ανάλογα με τη διαμόρφωση του προϊόντος σας. Η χρήση αυτής της συσκευής περιορίζεται σε εσωτερικές τοποθεσίες στις ζώνες 5.150 - 5.350 MHz και 5.945 - 6.425 MHz.

For Barcode Position Only

Printed in China  
PN: SP41Q46539

First Edition (March 2026)

© Copyright Lenovo 2026.

LENOVO, LENOVO logo, ThinkStation, and ThinkStation logo are trademarks of Lenovo. DisplayPort and Mini Display are trademarks of the Video Electronics Standards Association. The terms HDMI and HDMI High-Definition Multimedia Interface are trademarks or registered trademarks of HDMI Licensing LLC in the United States and other countries. USB-C is a registered trademark of USB Implementers Forum. All other trademarks are the property of their respective owners.

LIMITED AND RESTRICTED RIGHTS NOTICE: If data or software is delivered pursuant to a General Services Administration "GSA" contract, use, reproduction, or disclosure is subject to restrictions set forth in Contract No. GS-35F-05925.

Reduce  
Reuse  
Recycle



For FSC Mix logo only