


# Moniteur Dell Pro P 27 avec hub USB-C P2726HE

Instructions de démontage

## Remarques, mises en garde et avertissements

 **REMARQUE** : Une REMARQUE indique des informations importantes qui vous aideront à mieux utiliser votre produit.

 **MISE EN GARDE** : UNE MISE EN GARDE indique un risque de dommage matériel ou de perte de données et vous indique comment éviter le problème.

 **AVERTISSEMENT** : UN AVERTISSEMENT indique un risque de dommage matériel, de blessure corporelle ou de mort.

# Table des matières

|  |           |
|--|-----------|
| <b>Instructions de sécurité</b> .....                            | <b>4</b>  |
| <b>Avant de travailler à l'intérieur de votre moniteur</b> ..... | <b>4</b>  |
| <b>Après être intervenu à l'intérieur du moniteur</b> .....      | <b>5</b>  |
| <b>Démontage et remontage</b> .....                              | <b>6</b>  |
| <b>Outils recommandés</b> .....                                  | <b>6</b>  |
| <b>Liste des vis</b> .....                                       | <b>6</b>  |
| <b>Socle</b> .....   | <b>7</b>  |
| Retrait du socle .....   | 7         |
| Installation du socle .....                                      | 9         |
| <b>Couvercle arrière</b> .....                                   | <b>11</b> |
| Retrait du couvercle arrière .....                               | 11        |
| Installation du couvercle arrière .....                          | 13        |
| <b>Carte du clavier</b> .....                                    | <b>15</b> |
| Retrait de la carte du clavier .....                             | 15        |
| Installation de la carte du clavier .....                        | 16        |
| <b>Carte QAP</b> .....   | <b>17</b> |
| Retrait de la carte QAP .....                                    | 17        |
| Installation de la carte QAP .....                               | 19        |
| <b>Assemblage du châssis</b> .....                               | <b>21</b> |
| Retrait de l'assemblage du châssis .....                         | 21        |
| Installation de l'assemblage du châssis .....                    | 23        |
| <b>Carte d'interface</b> .....                                   | <b>25</b> |
| Retrait de la carte d'interface .....                            | 25        |
| Installation de la carte d'interface .....                       | 28        |
| <b>Carte d'alimentation</b> .....                                | <b>31</b> |
| Retrait de la carte d'alimentation .....                         | 31        |
| Installation de la carte d'alimentation .....                    | 32        |
| <b>Carte LED</b> .....   | <b>33</b> |
| Retrait de la carte LED .....                                    | 33        |
| Installation de la carte LED .....                               | 36        |
| <b>Contacteur Dell</b> .....                                     | <b>38</b> |
| <b>Historique des révisions</b> .....                            | <b>39</b> |

# Instructions de sécurité

Respectez les consignes de sécurité suivantes pour protéger votre moniteur contre d'éventuels dommages et pour assurer votre sécurité personnelle. Sauf indication contraire, chaque procédure incluse dans ce document suppose que vous avez lu les informations de sécurité fournies avec votre moniteur.

**REMARQUE :** Avant d'utiliser le moniteur, lisez les informations de sécurité fournies avec votre moniteur et imprimées sur le produit. Conservez la documentation dans un endroit sûr pour pouvoir la consulter ultérieurement.

**AVERTISSEMENT :** L'utilisation de commandes, de réglages ou de procédures autres que ceux spécifiés dans cette documentation peut entraîner une exposition à des chocs, des risques d'origine électrique ou des risques d'origine mécanique.

**MISE EN GARDE :** L'écoute de sons à un volume élevé au moyen d'un casque (sur un moniteur qui le prend en charge) peut avoir un effet à long terme sur votre audition.

- Placez le moniteur sur une surface solide et manipulez-le avec précaution.
  - L'écran est fragile et peut être endommagé en cas de chute ou de choc avec un objet pointu.
  - Assurez-vous que votre moniteur est compatible avec l'alimentation en courant alternatif disponible dans votre région.
  - Gardez le moniteur à température ambiante. Des conditions de froid ou de chaleur excessives peuvent avoir un effet néfaste sur les cristaux liquides de l'écran.
  - Branchez le cordon d'alimentation du moniteur sur une prise murale proche et accessible.
- Ne placez pas et n'utilisez pas le moniteur sur une surface mouillée ou à proximité de l'eau.
- Ne soumettez pas le moniteur à des vibrations importantes ou à des chocs violents. Par exemple, ne placez pas le moniteur dans le coffre d'une voiture.
- Débranchez le moniteur s'il doit rester inutilisé pendant une période prolongée.
- Pour éviter tout risque d'électrocution, n'essayez pas de retirer de couvercle ou de toucher l'intérieur du moniteur.
- Lisez attentivement ces instructions. Conservez ce document pour toute référence ultérieure. Respectez tous les avertissements et toutes les instructions figurant sur le produit.
- Certains moniteurs peuvent être fixés au mur à l'aide d'un support VESA vendu séparément. Veillez à suivre les spécifications VESA recommandées, telles qu'elles sont indiquées dans la section relative à la fixation murale du guide de l'utilisateur.

Pour plus d'informations sur les consignes de sécurité, consultez le document d'information relatif à la sécurité, à l'environnement et à la réglementation (SERI) fourni avec votre moniteur.

## Avant de travailler à l'intérieur de votre moniteur

### Étapes

- Enregistrez et fermez tous les fichiers ouverts et quittez toutes les applications ouvertes.
  - Éteignez votre moniteur.
  - Débranchez votre moniteur et tous les appareils connectés de leurs prises électriques.
  - Déconnectez de votre moniteur tous les périphériques et appareils réseau connectés, tels que le clavier, la souris et la station d'accueil.
- MISE EN GARDE :** Pour déconnecter un câble réseau, débranchez d'abord le câble du moniteur, puis le câble du périphérique réseau.
- Retirez la carte multimédia et le disque optique de votre moniteur, le cas échéant.

## Après être intervenu à l'intérieur du moniteur

**△ MISE EN GARDE :** Si des vis à l'intérieur du moniteur sont desserrées ou au mauvais endroit, vous risquez de l'endommager gravement.

### Étapes

1. Remettez toutes les vis en place et assurez-vous qu'il ne reste plus de vis à l'intérieur du moniteur.
2. Avant d'intervenir à l'intérieur du moniteur, connectez tous les appareils externes, périphériques ou câbles que vous avez retirés.
3. Avant d'intervenir à l'intérieur du moniteur, remettez en place les cartes multimédia, les disques ou toute autre pièce que vous avez retirée.
4. Branchez votre moniteur et tous les appareils connectés à leurs prises électriques.
5. Allumez votre moniteur.

# Démontage et remontage

**⚠ MISE EN GARDE :** Les informations contenues dans cette section sont destinées aux techniciens de maintenance agréés de la région EMEA. Dell interdit aux utilisateurs de démonter le moniteur et tout dommage causé par un entretien non autorisé ne sera pas couvert par la garantie.

## Outils recommandés

- Tournevis cruciforme n° 00
- Tournevis cruciforme n° 2
- Point à tracer en plastique









## Liste des vis

**① REMARQUE :** Lorsque vous retirez des vis d'un composant, il est recommandé de noter le type de vis, la quantité de vis, puis de les placer dans une boîte de rangement pour vis. Cela permet de s'assurer que le bon nombre de vis et le bon type de vis sont récupérés lors du remplacement du composant.

**① REMARQUE :** Certains ordinateurs présentent des surfaces magnétiques. Veillez à ce que les vis ne restent pas attachées à ces surfaces lorsque vous remplacez un composant.

**① REMARQUE :** La couleur des vis peut varier en fonction de la configuration commandée.

**Tableau 1. Liste des vis.**

| Composant                                  | Type de vis | Quantité | Image de la vis  |
|--|-------------|----------|--|
| Couvercle arrière VESA                     | M4x10       | 4        |  |
| Carte d'interface                          | M3x6        | 4        |  |
| Carte d'alimentation                       | M3x6        | 4        |  |
| Mise à la terre de la carte d'alimentation | M4x9        | 1        |  |
| Cadre intermédiaire de l'écran             | M3x4        | 17       |  |
| Clavier                                    | T3x6        | 2        |  |
| Carte QAP                                  | T3x6        | 1        |  |
| Carte LED                                  | T2x3        | 1        |  |

# Socle

## Retrait du socle

### Conditions préalables

1. Suivez la procédure dans la section [Avant de travailler à l'intérieur de votre moniteur.](#)

### Étapes

1. Placez le moniteur sur un chiffon doux ou un coussin sur le bureau.
2. Appuyez sur le bouton de libération.
3. Inclinez le support et soulevez-le vers le haut pour détacher le support du moniteur.
4. Ouvrez la poignée de vis située en bas de la base du socle, puis tournez-la dans le sens antihoraire pour déverrouiller la colonne du socle de la base.
5. Retirez la colonne du socle de la base du socle.

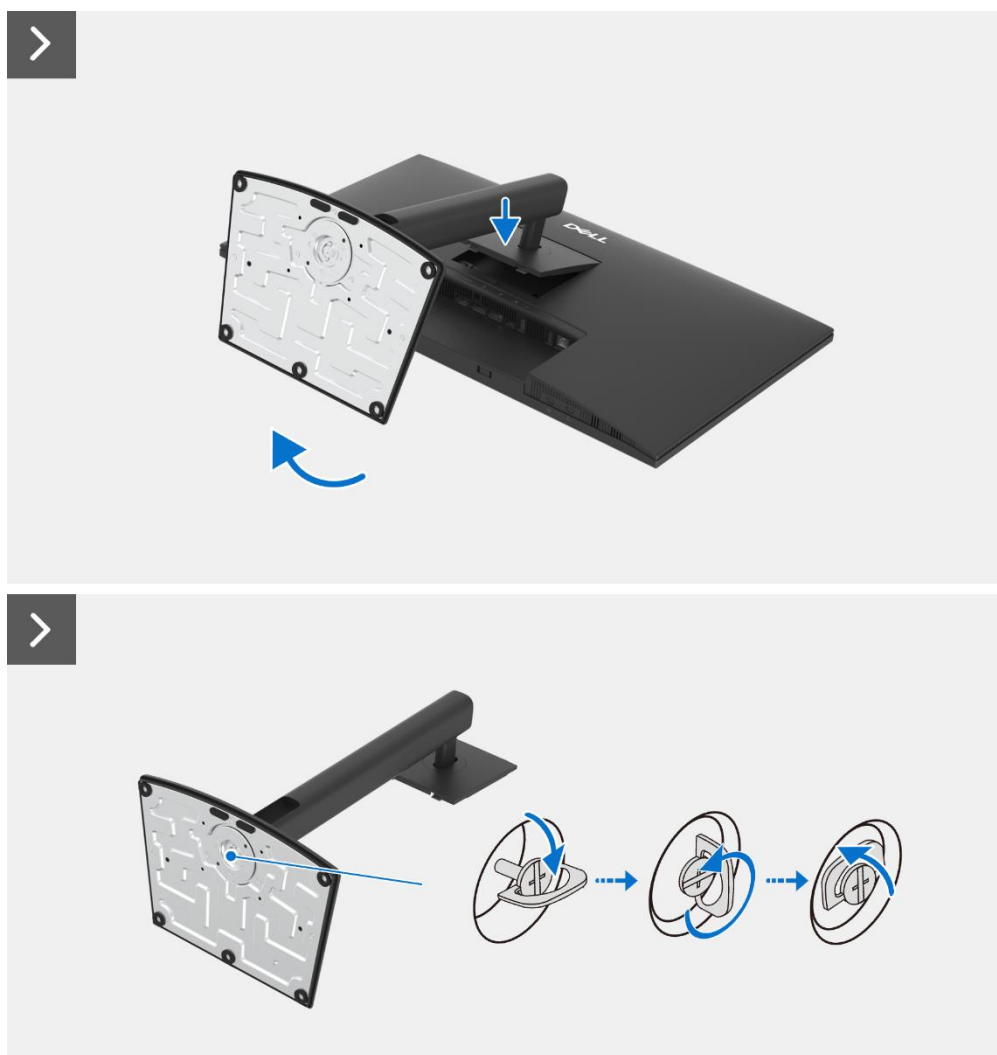


Figure 1. Retrait du socle



**Figure 2.** Retrait du socle

## Installation du socle

### Étapes

1. Alignez et placez la colonne du socle sur la base du socle.
2. Ouvrez la poignée de vis située en bas de la base du socle, puis tournez-la dans le sens horaire pour serrer fermement la vis.
3. Fermez la poignée à vis située sous le socle.
4. Placez le moniteur sur un chiffon doux ou un coussin près du bord du bureau.
5. Alignez le support de l'ensemble socle sur la tête du moniteur.
6. Insérez le support de l'ensemble socle dans le moniteur jusqu'à ce qu'il se verrouille en position.

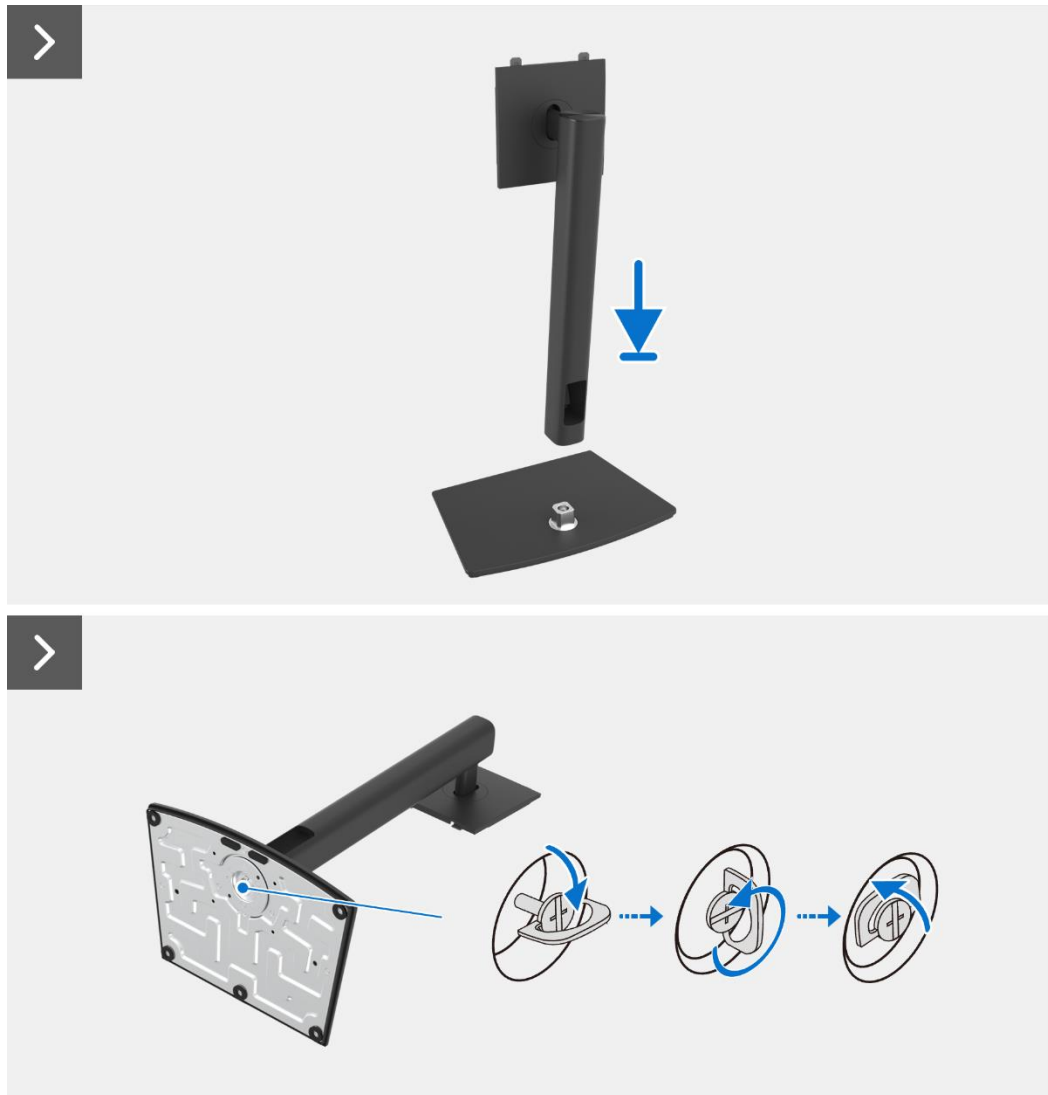


Figure 3. Installation du socle



**Figure 4.** Installation du socle

**Prochaines étapes**

1. Suivez la procédure à la section [Après être intervenu à l'intérieur du moniteur.](#)

# Couvercle arrière

## Retrait du couvercle arrière

### Conditions préalables

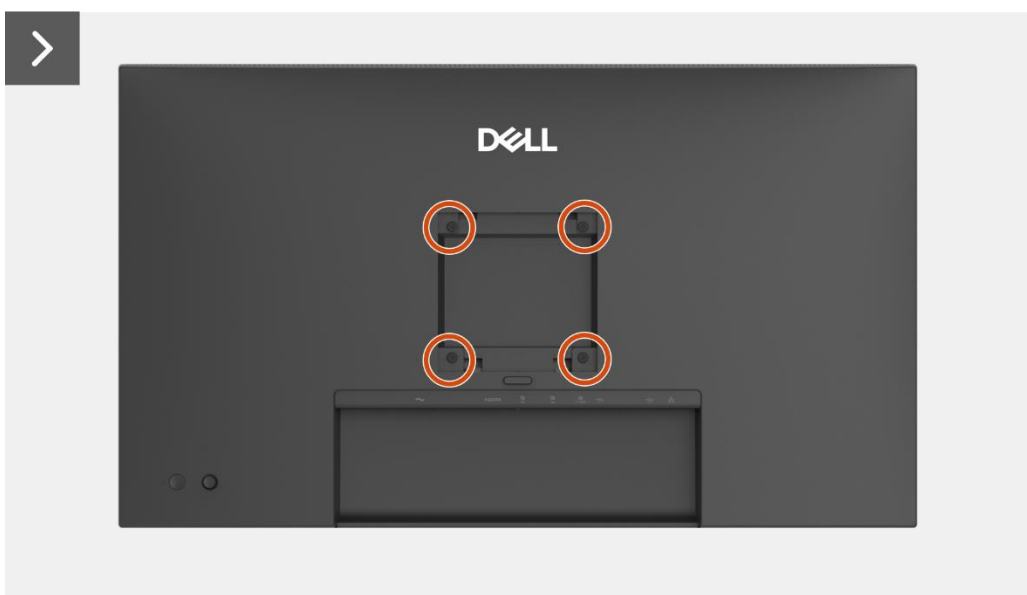
1. Suivez la procédure dans la section [Avant de travailler à l'intérieur de votre moniteur.](#)
2. Retirez le [socle](#).

### Étapes

1. Retirez les quatre vis (M4x10) qui fixent le couvercle arrière à l'assemblage du châssis.
2. En utilisant les deux mains, soulevez délicatement le couvercle arrière en commençant par le bord supérieur du moniteur.
3. Soulevez partiellement et maintenez le couvercle arrière.
4. Retirez le film mylar latéral du châssis, déconnectez le câble du clavier du connecteur sur la carte d'interface.
5. Retirez le couvercle arrière du moniteur.



4x  
M4x10



**Figure 5.** Retrait du couvercle arrière

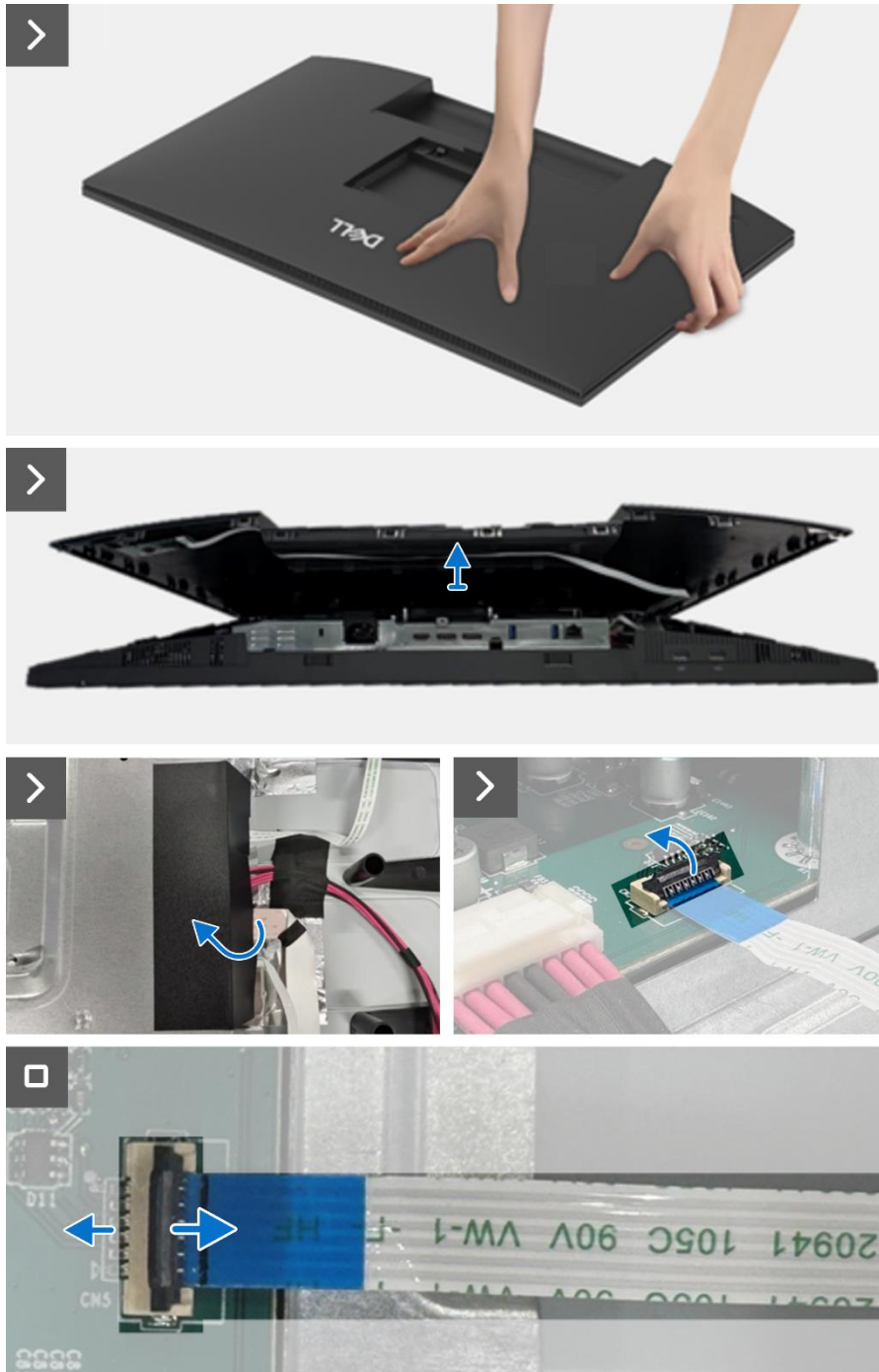


Figure 6. Retrait du couvercle arrière

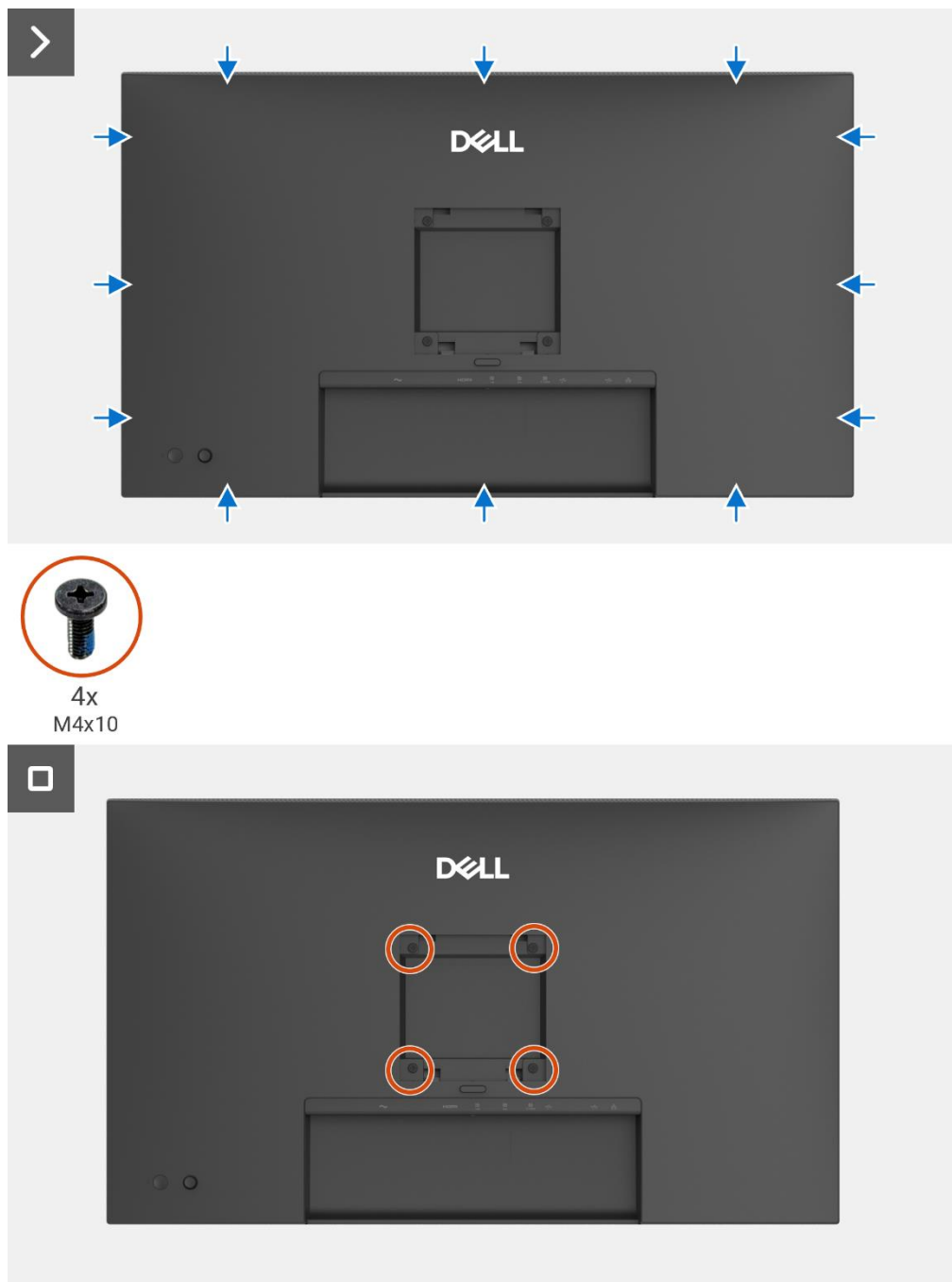
## Installation du couvercle arrière

### Étapes

1. Soulevez le couvercle arrière au-dessus du châssis, connectez le câble du clavier au connecteur de la carte d'interface et fixez la bande en Mylar latérale au châssis.
2. Alignez les fentes du couvercle arrière sur les fentes du châssis principal, puis appuyez sur les côtés pour mettre le couvercle arrière en place.
3. Remplacez les quatre vis (M4x10) pour fixer le couvercle arrière au moniteur.



Figure 7. Installation du couvercle arrière



**Figure 8. Installation du couvercle arrière**

**Prochaines étapes**

1. Installez le [socle](#).
2. Suivez la procédure à la section [Après être intervenu à l'intérieur du moniteur](#).

# Carte du clavier

## Retrait de la carte du clavier

### Conditions préalables

1. Suivez la procédure dans la section [Avant de travailler à l'intérieur de votre moniteur.](#)
2. Retirez le [socle.](#)
3. Retirez le [couvercle arrière.](#)

### Étapes

1. Retirez les deux vis (T3x6) qui fixent la carte du clavier au couvercle arrière.
2. Décollez le câble de la carte du clavier et retirez la carte du clavier du couvercle arrière.



2x  
T3x6

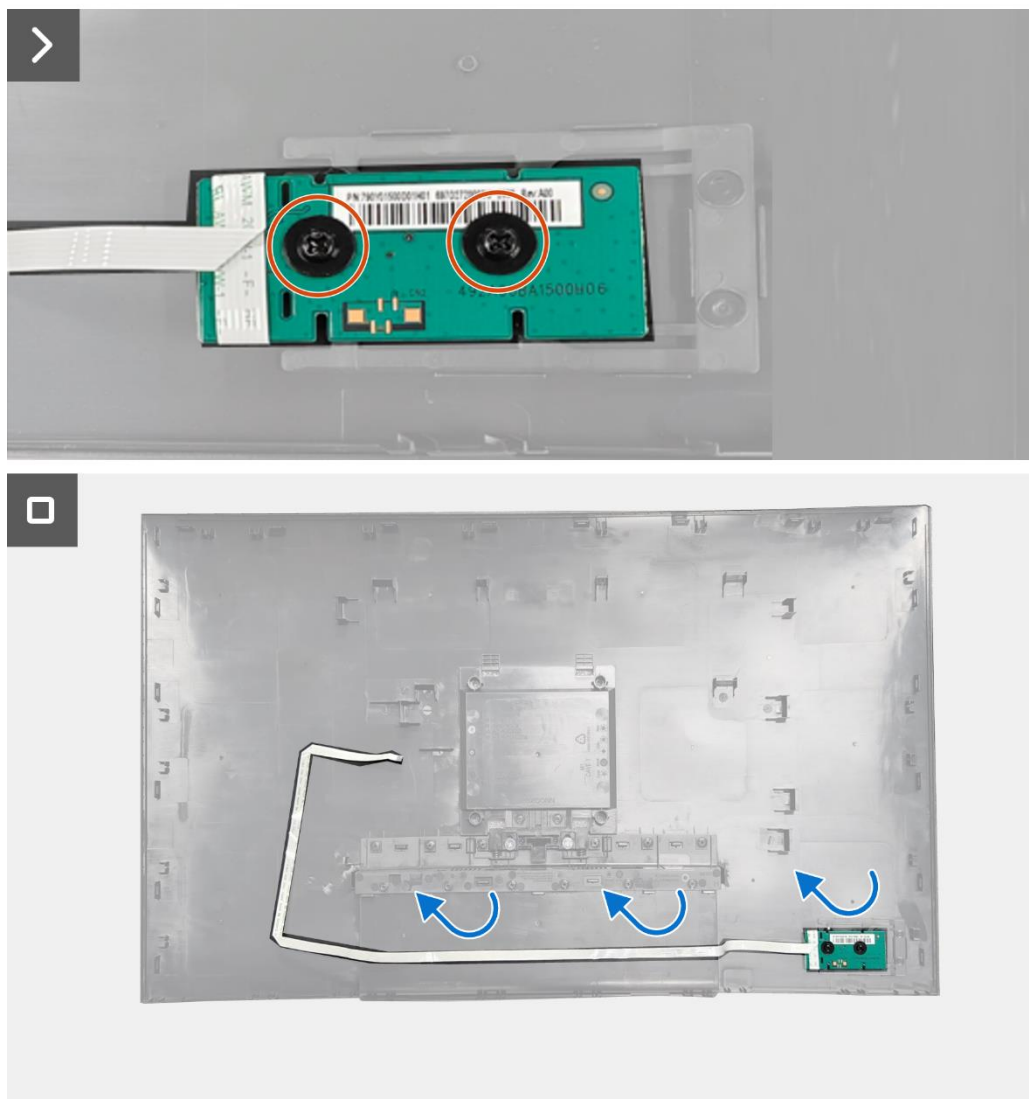


Figure 9. Retrait de la carte du clavier

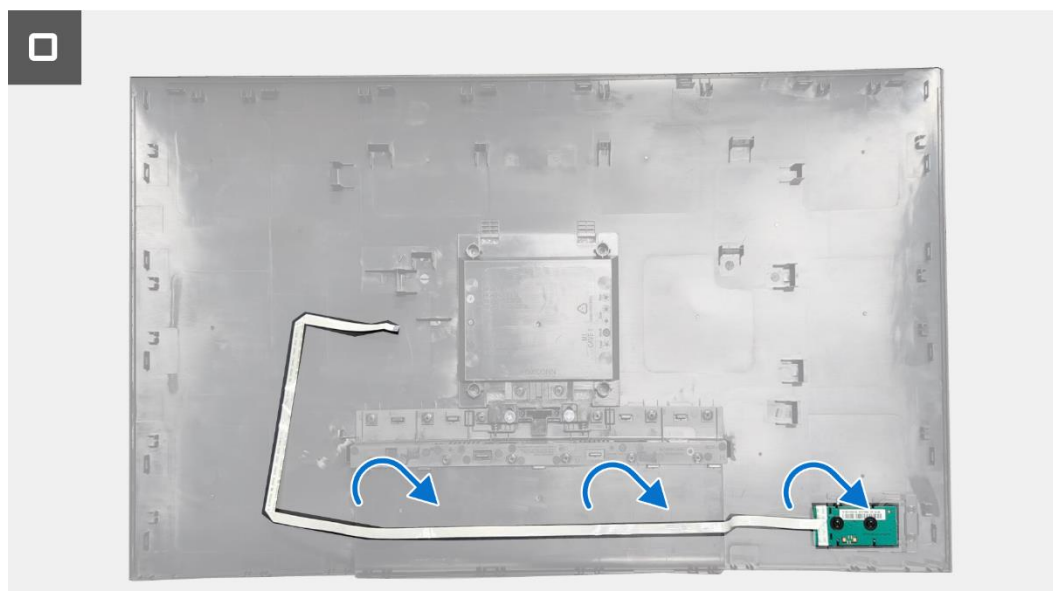
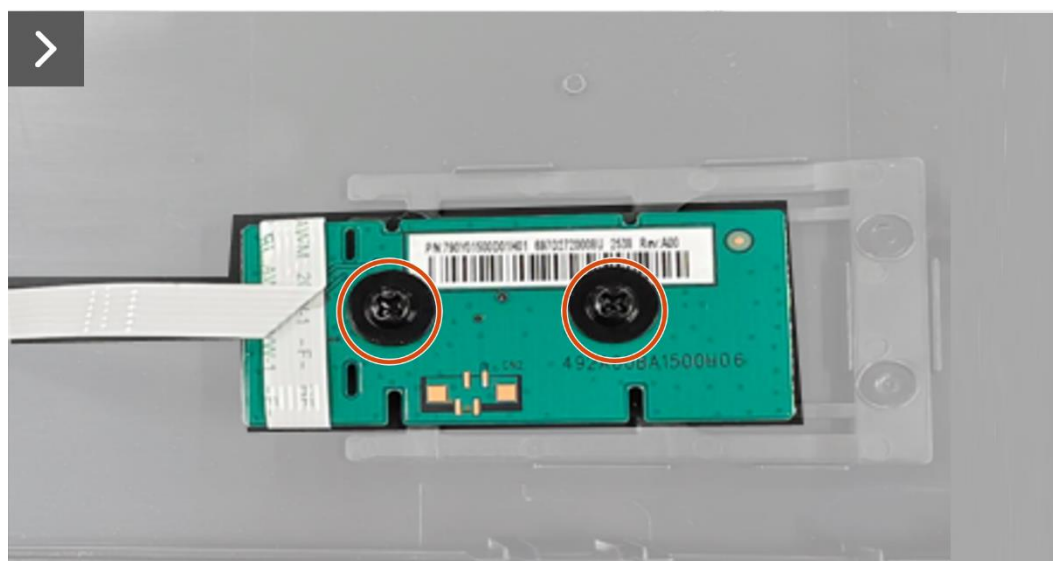
## Installation de la carte du clavier

### Étapes

1. Alignez et placez la carte du clavier sur le couvercle arrière.
2. Remplacez les deux vis (T3x6) pour fixer la carte du clavier au couvercle arrière.
3. Collez le câble du clavier sur le couvercle arrière.



2x  
T3x6



**Figure 10.** Installation de la carte du clavier

### Prochaines étapes

1. Installez le [couvercle arrière](#).
2. Installez le [socle](#).
3. Suivez la procédure à la section [Après être intervenu à l'intérieur du moniteur](#).

# Carte QAP

## Retrait de la carte QAP

### Conditions préalables

1. Suivez la procédure dans la section [Avant de travailler à l'intérieur de votre moniteur.](#)
2. Retirez le [socle.](#)
3. Retirez le [couvercle arrière.](#)
4. Retirez la [carte du clavier.](#)

### Étapes

1. Retirez le ruban noir du câble QAP PW.
2. Déconnectez le câble QAP PW du connecteur de la carte QAP.
3. Déconnectez le câble QAP du connecteur de la carte QAP.
4. Retirez la vis (T3x6) qui fixe la carte QAP au cadre intermédiaire.
5. Soulevez la carte QAP du cadre intermédiaire de l'écran.

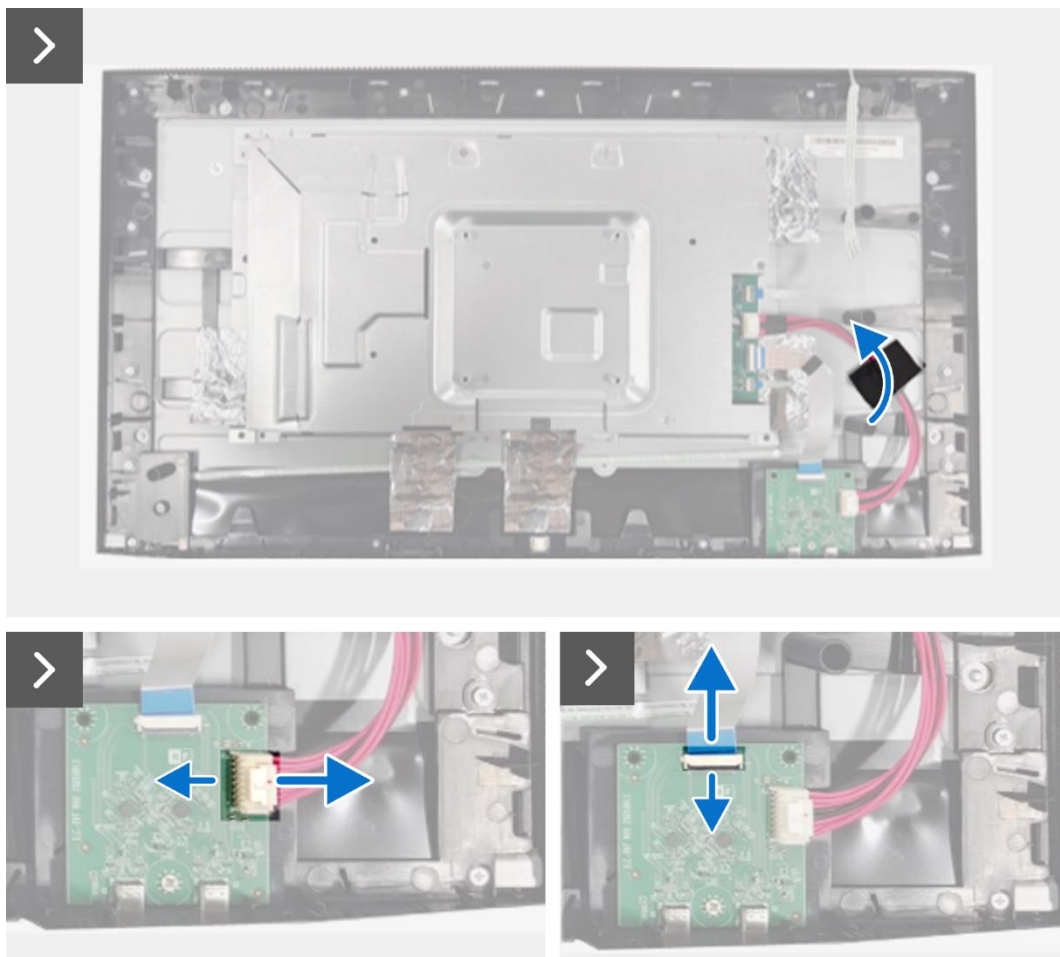
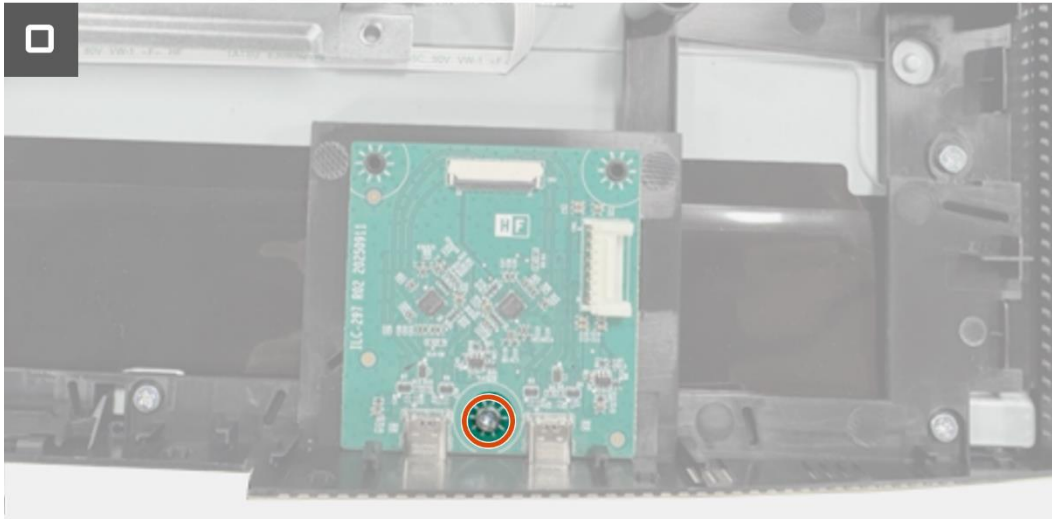


Figure 11. Retrait de la carte QAP



2x  
T3x6



**Figure 12.** Retrait de la carte QAP

## Installation de la carte QAP

### Étapes

1. Placez la carte QAP sur le cadre intermédiaire de l'écran.
2. Placez la vis (T3x6) pour fixer la carte QAP au cadre intermédiaire de l'écran.
3. Connectez le câble QAP PW au connecteur de la carte QAP.
4. Connectez le câble QAP au connecteur de la carte QAP.
5. Fixez le ruban noir pour fixer le câble QAP PW.



2x  
T3x6

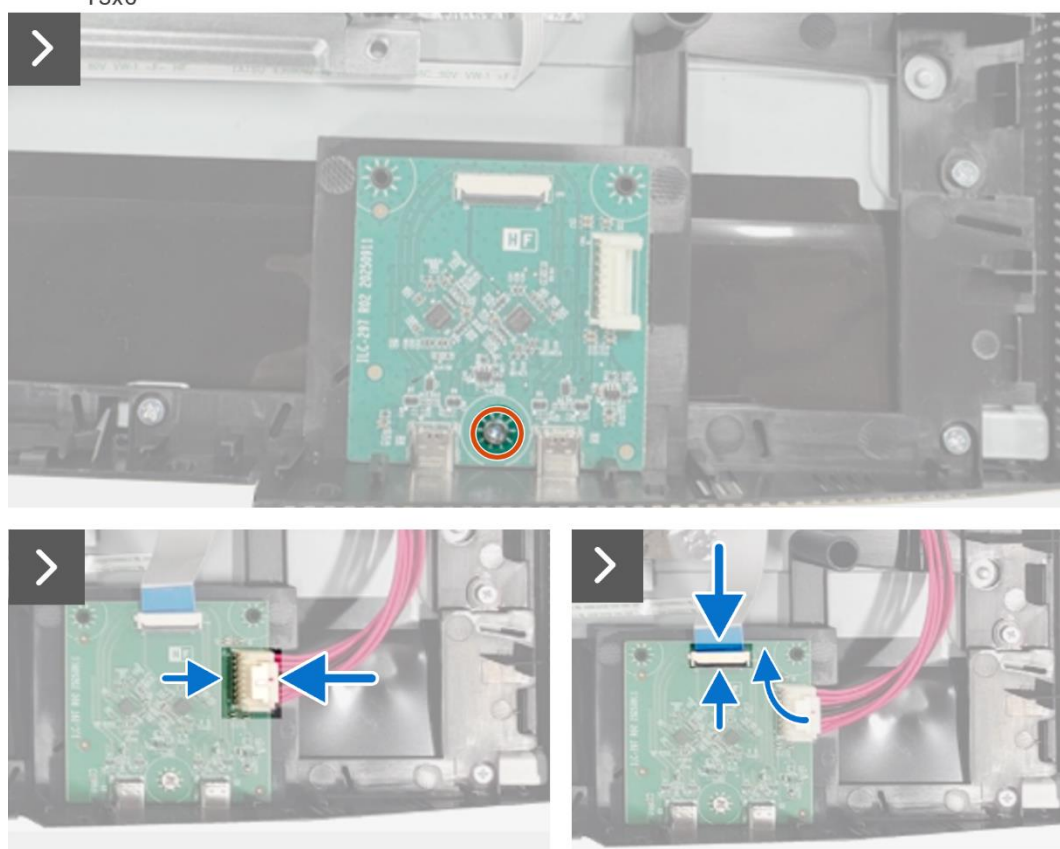
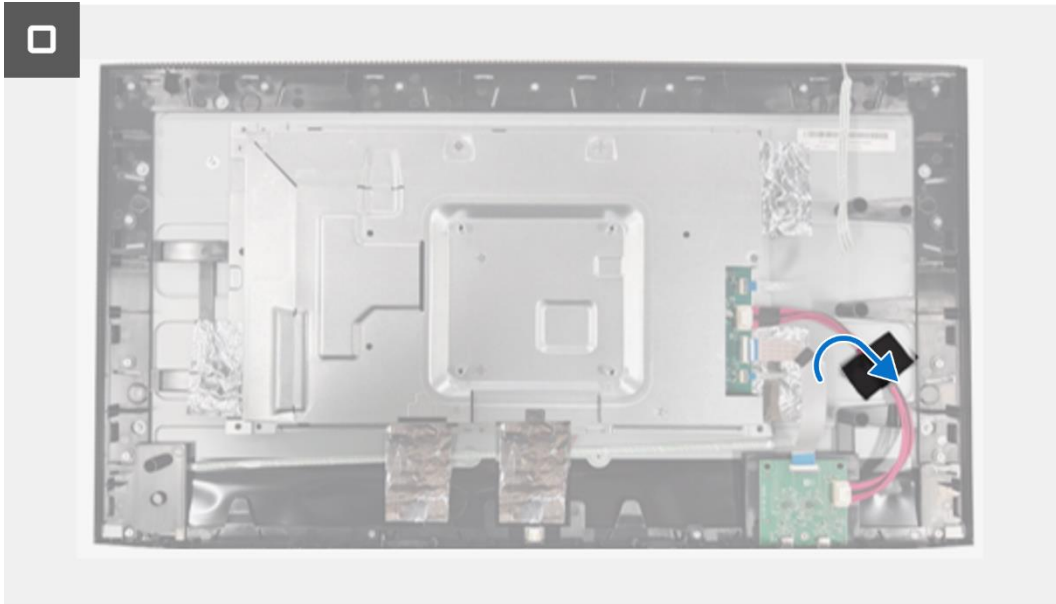


Figure 13. Installation de la carte QAP



**Figure 14.** Installation de la carte QAP

**Prochaines étapes**

1. Installez la [carte du clavier](#).
2. Installez le [couvercle arrière](#).
3. Installez le [socle](#).
4. Suivez la procédure à la section [Après être intervenu à l'intérieur du moniteur](#).

# Assemblage du châssis

## Retrait de l'assemblage du châssis

### Conditions préalables

1. Suivez la procédure dans la section [Avant de travailler à l'intérieur de votre moniteur.](#)
2. Retirez le [socle](#).
3. Retirez le [couvercle arrière](#).
4. Retirez la [carte du clavier](#).
5. Retirez la [carte QAP](#).

### Étapes

1. Déconnectez le câble QPA PW du connecteur sur la carte d'interface.
2. Déconnectez le câble QPA du connecteur sur la carte d'interface.
3. Déconnectez le câble LED du connecteur de la carte d'interface.
4. Retirez les feuilles d'aluminium du panneau d'affichage et de l'assemblage du châssis.
5. Débranchez le câble LVDS du connecteur sur le panneau d'affichage.
6. Déconnectez le câble de la barre lumineuse du connecteur situé sur le panneau d'affichage.
7. Retirez l'assemblage du châssis du panneau d'affichage.

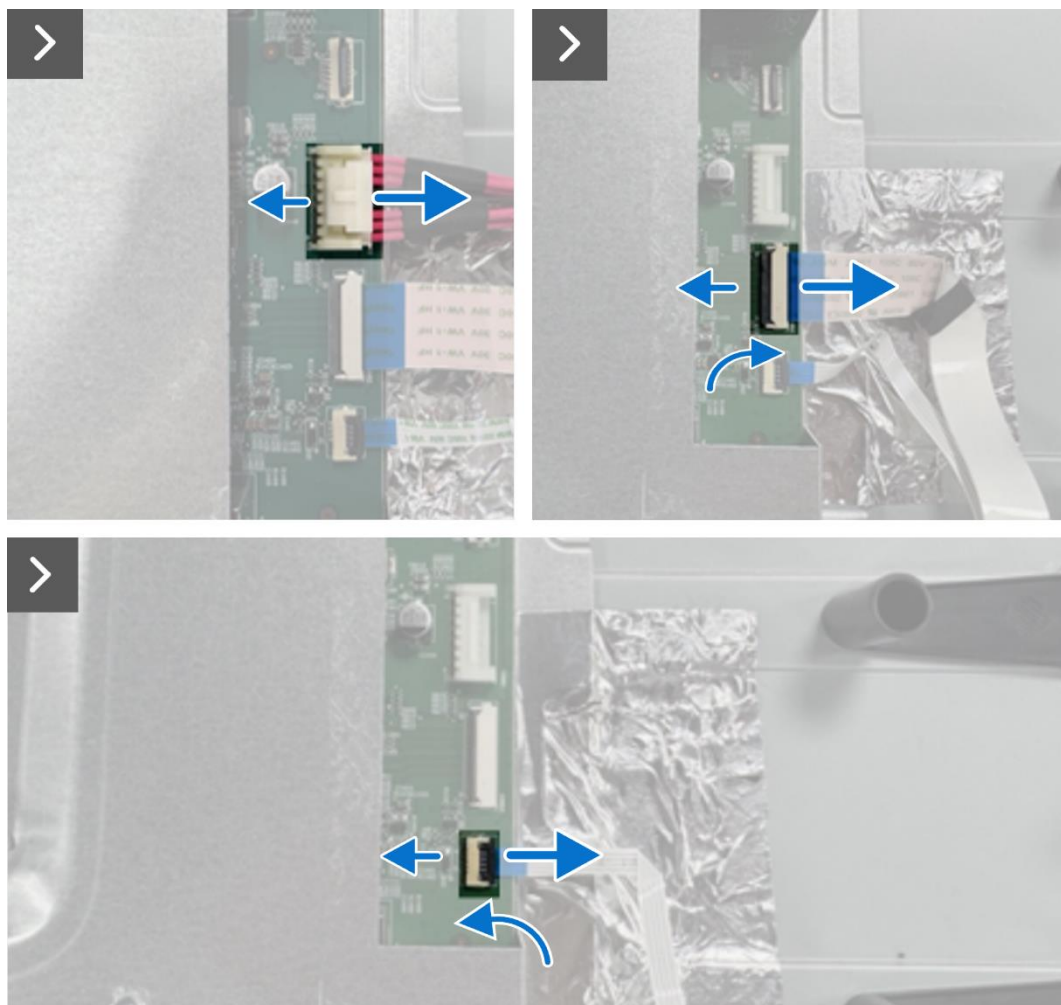


Figure 15. Retrait de l'assemblage du châssis

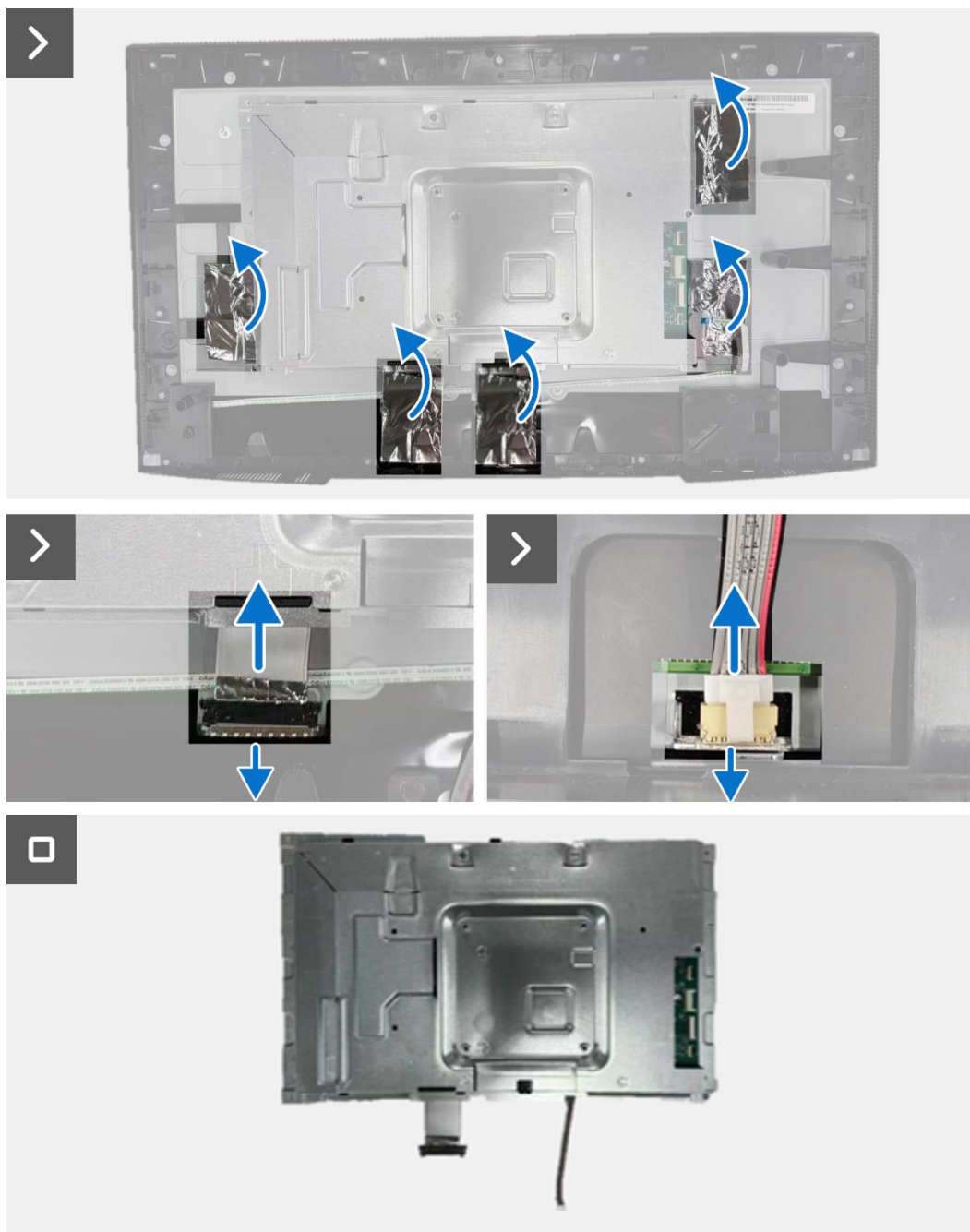


Figure 16. Retrait de l'assemblage du châssis

## Installation de l'assemblage du châssis

### Étapes

1. Placez l'assemblage du châssis sur le panneau d'affichage.

**REMARQUE :** Aligned le renfort transversal du cadre intermédiaire de l'écran sur les trous de l'assemblage du châssis.

2. Branchez le câble de la barre lumineuse au connecteur sur le panneau d'affichage.

3. Branchez le câble LVDS au connecteur sur le panneau d'affichage.

4. Collez les feuilles d'aluminium sur l'assemblage du châssis et le panneau d'affichage.

5. Branchez le câble LED sur le connecteur de la carte d'interface.

6. Connectez le câble QAP au connecteur de la carte d'interface.

7. Connectez le câble QAP PW au connecteur de la carte d'interface.

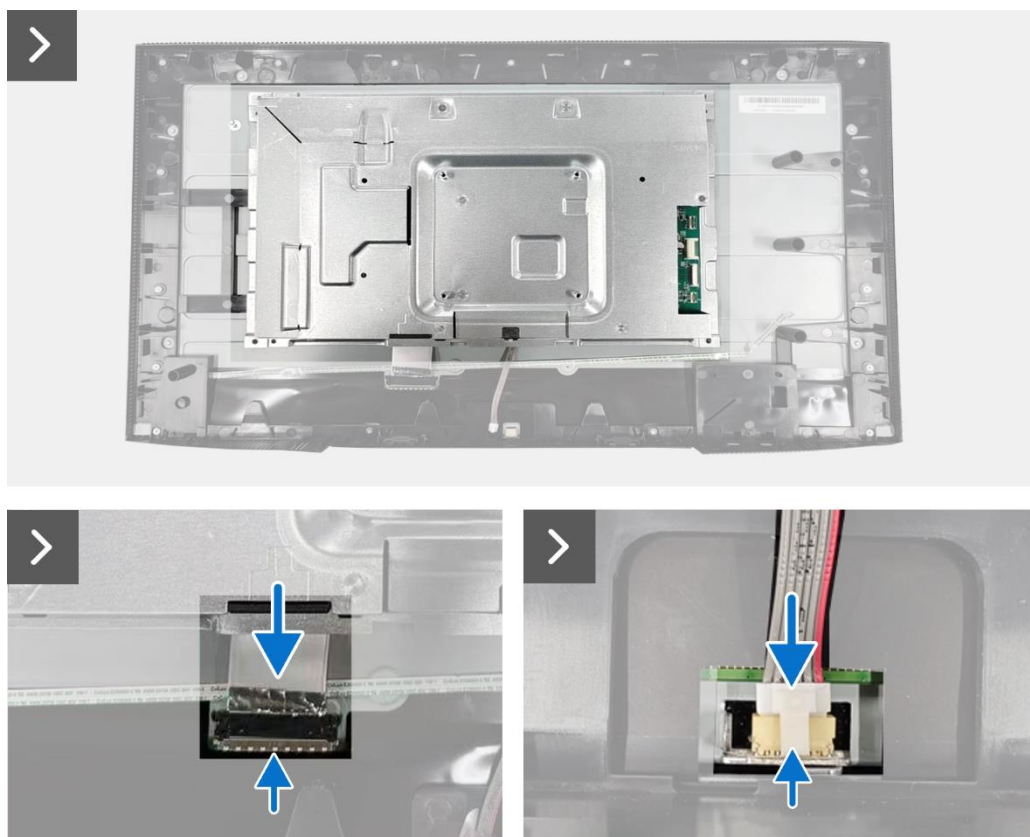
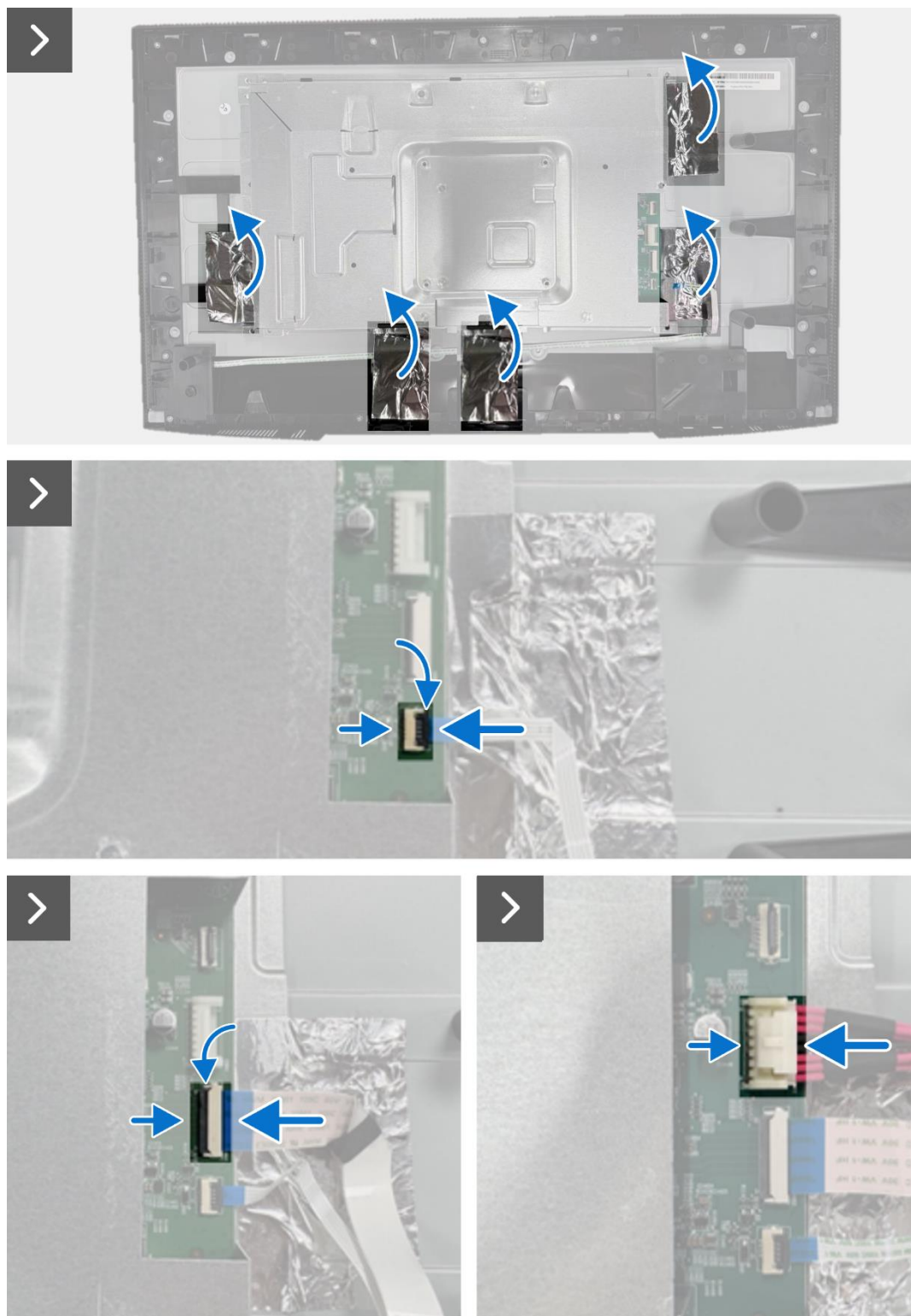


Figure 17. Installation de l'assemblage du châssis



**Figure 18. Installation de l'assemblage du châssis**

#### Prochaines étapes

1. Installez la [carte OAP](#).
2. Installez la [carte du clavier](#).
3. Installez le [couvercle arrière](#).
4. Installez le [socle](#).
5. Suivez la procédure à la section [Après être intervenu à l'intérieur du moniteur](#).

# Carte d'interface

## Retrait de la carte d'interface

### Conditions préalables

1. Suivez la procédure dans la section [Avant de travailler à l'intérieur de votre moniteur.](#)
2. Retirez le [socle.](#)
3. Retirez le [couvercle arrière.](#)
4. Retirez la [carte du clavier.](#)
5. Retirez la [carte QAP.](#)
6. Retirez l'[assemblage du châssis.](#)

### Étapes

1. Retirez la bande en Mylar qui recouvre la carte d'alimentation.
2. Retirez les sept vis (M3x6) qui fixent la carte d'interface et la carte d'alimentation à l'assemblage du châssis.
3. Retirez la vis (M4x9) qui fixe la carte d'alimentation à l'assemblage du châssis.
4. Soulevez la carte d'interface et la carte d'alimentation pour les retirer de l'assemblage du châssis.
5. Déconnectez le câble d'alimentation du connecteur de la carte d'interface.
6. Déconnectez les câbles LVDS du connecteur de la carte d'interface.

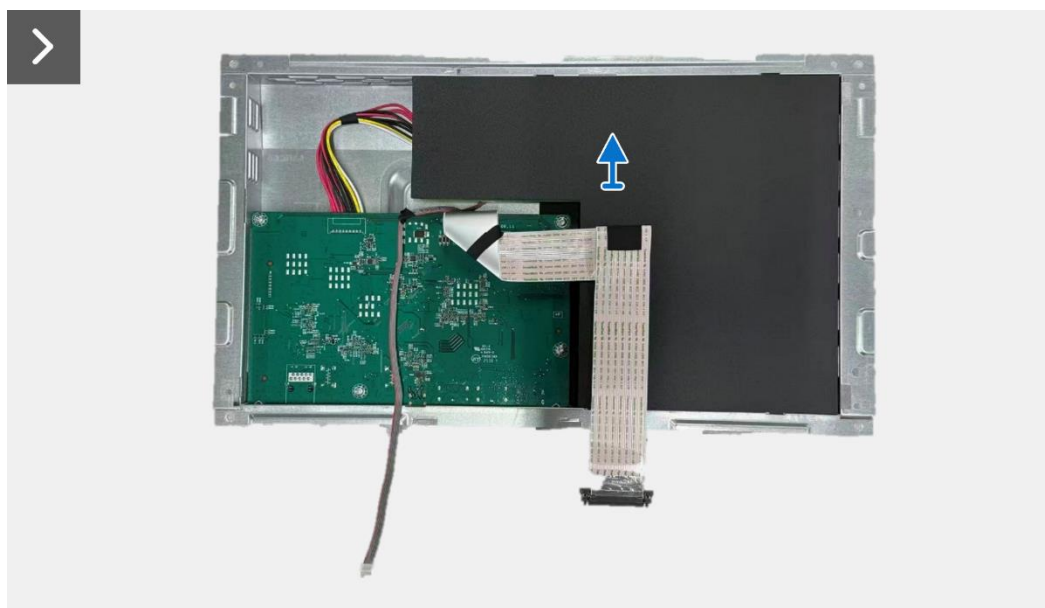


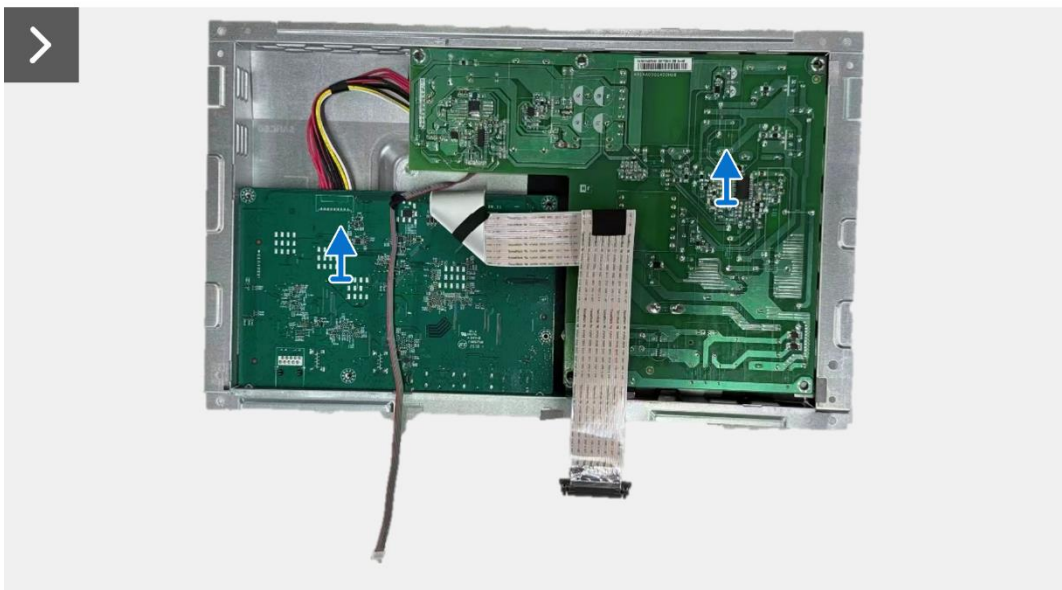
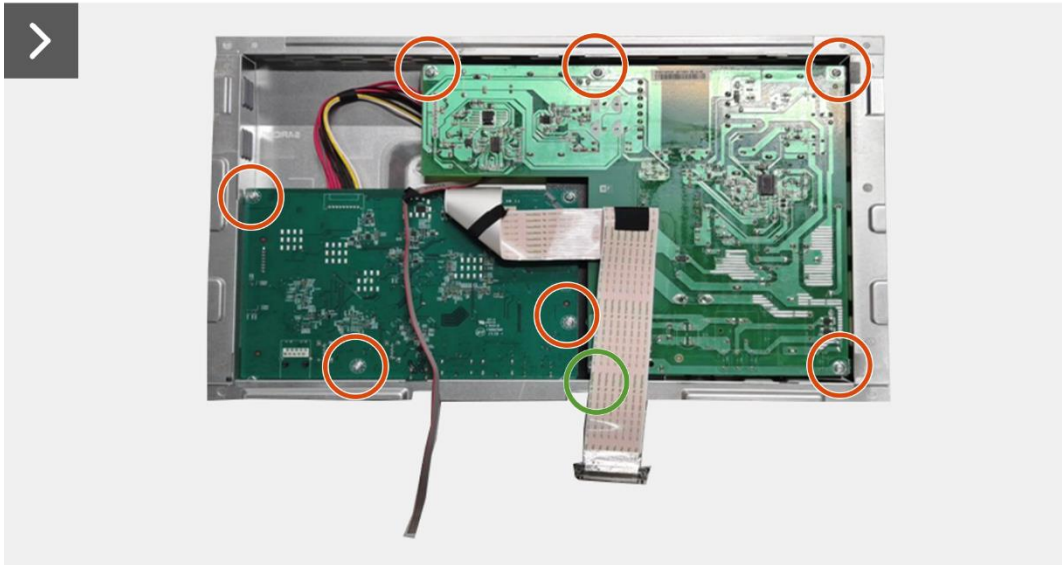
Figure 19. Retrait de la carte d'interface



7x  
M3x6



1x  
M4x9



**Figure 20.** Retrait de la carte d'interface

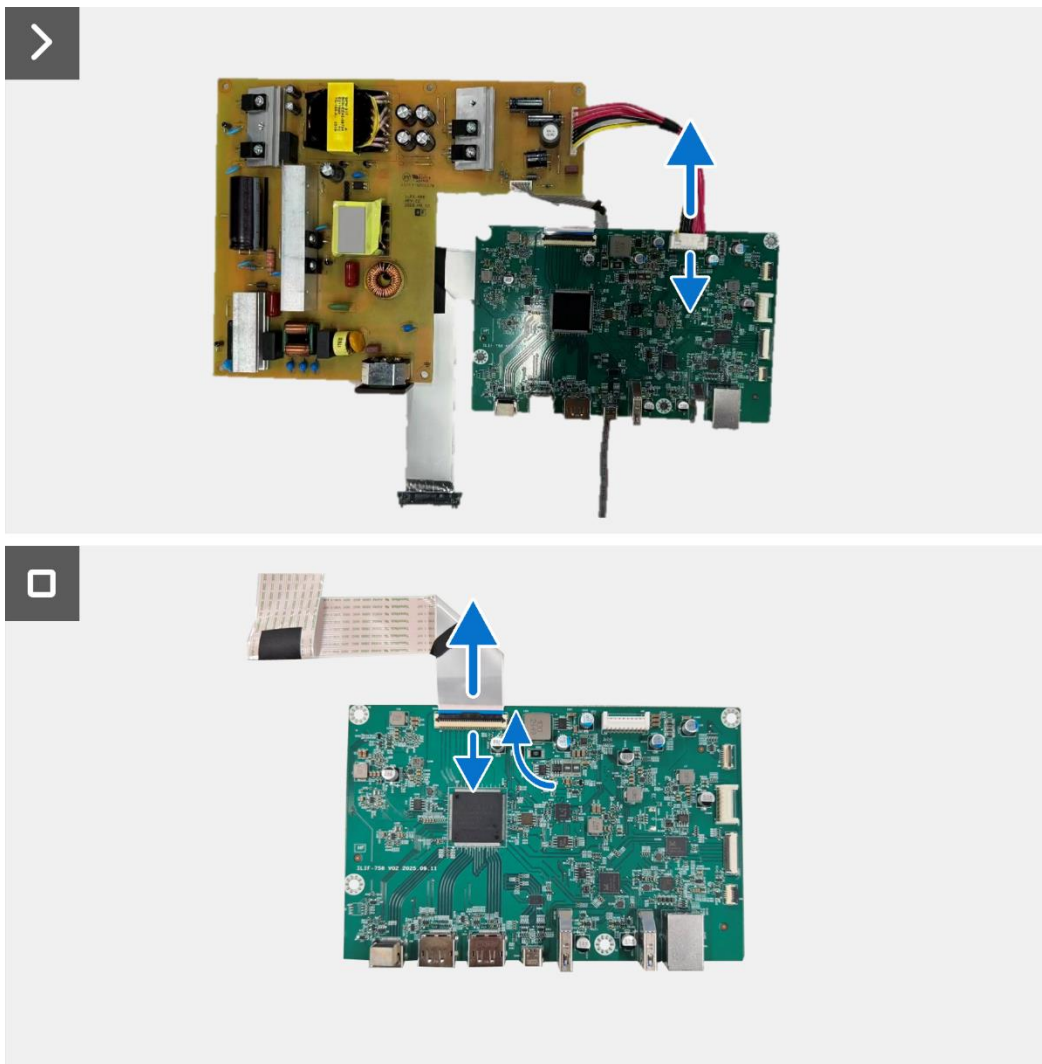


Figure 21. Retrait de la carte d'interface

## Installation de la carte d'interface

### Étapes

1. Connectez les câbles LVDS au connecteur de la carte d'interface.
2. Connectez le câble d'alimentation au connecteur de la carte d'interface.
3. Alignez et placez la carte d'interface et la carte d'alimentation sur l'assemblage du châssis.
4. Remplacez les huit vis (M3x6) pour fixer la carte d'interface et la carte d'alimentation à l'assemblage du châssis.
5. Remplacez la vis (M4x9) pour fixer la carte d'alimentation à l'assemblage du châssis.
6. Fixez la bande en Mylar à l'assemblage du châssis pour couvrir la carte d'alimentation.

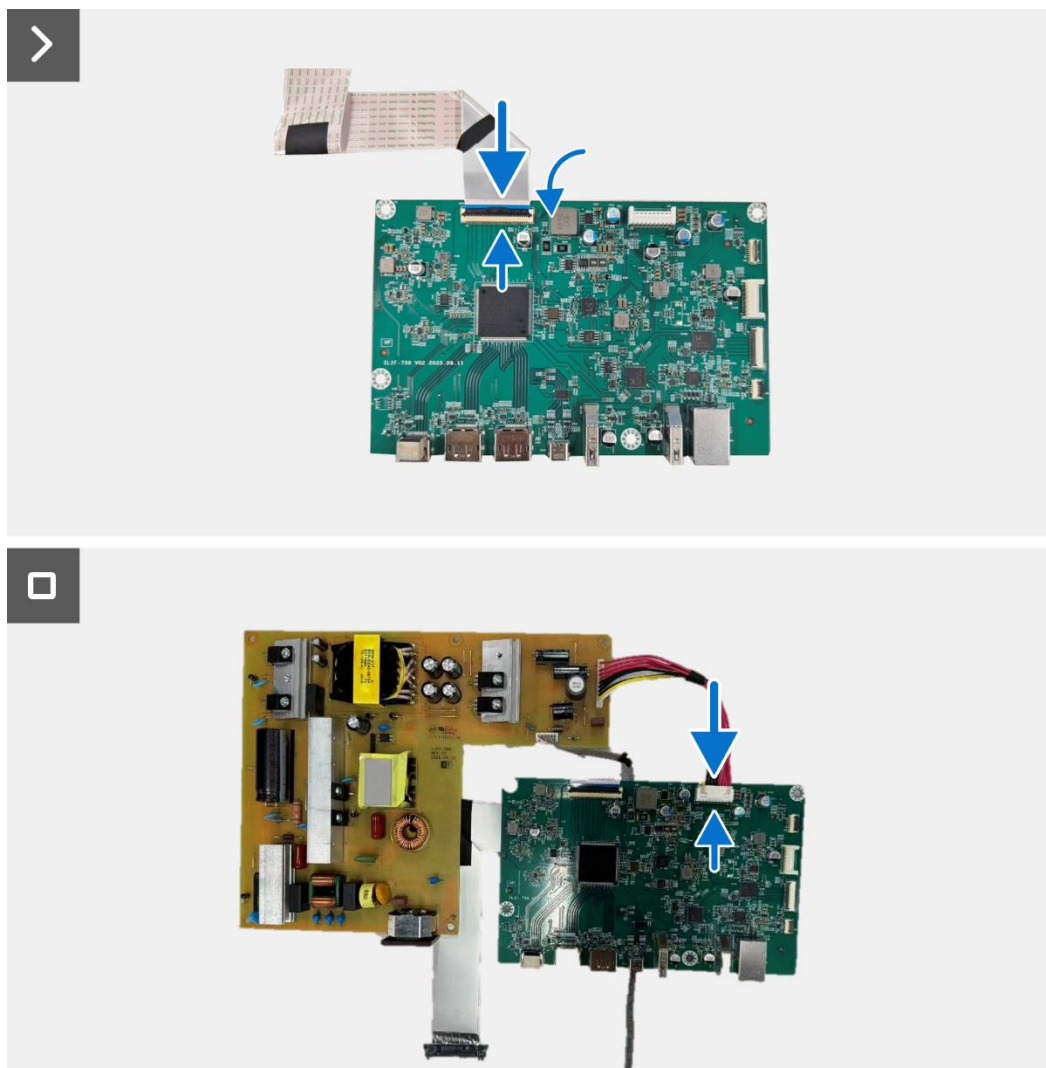


Figure 22. Installation de la carte d'interface

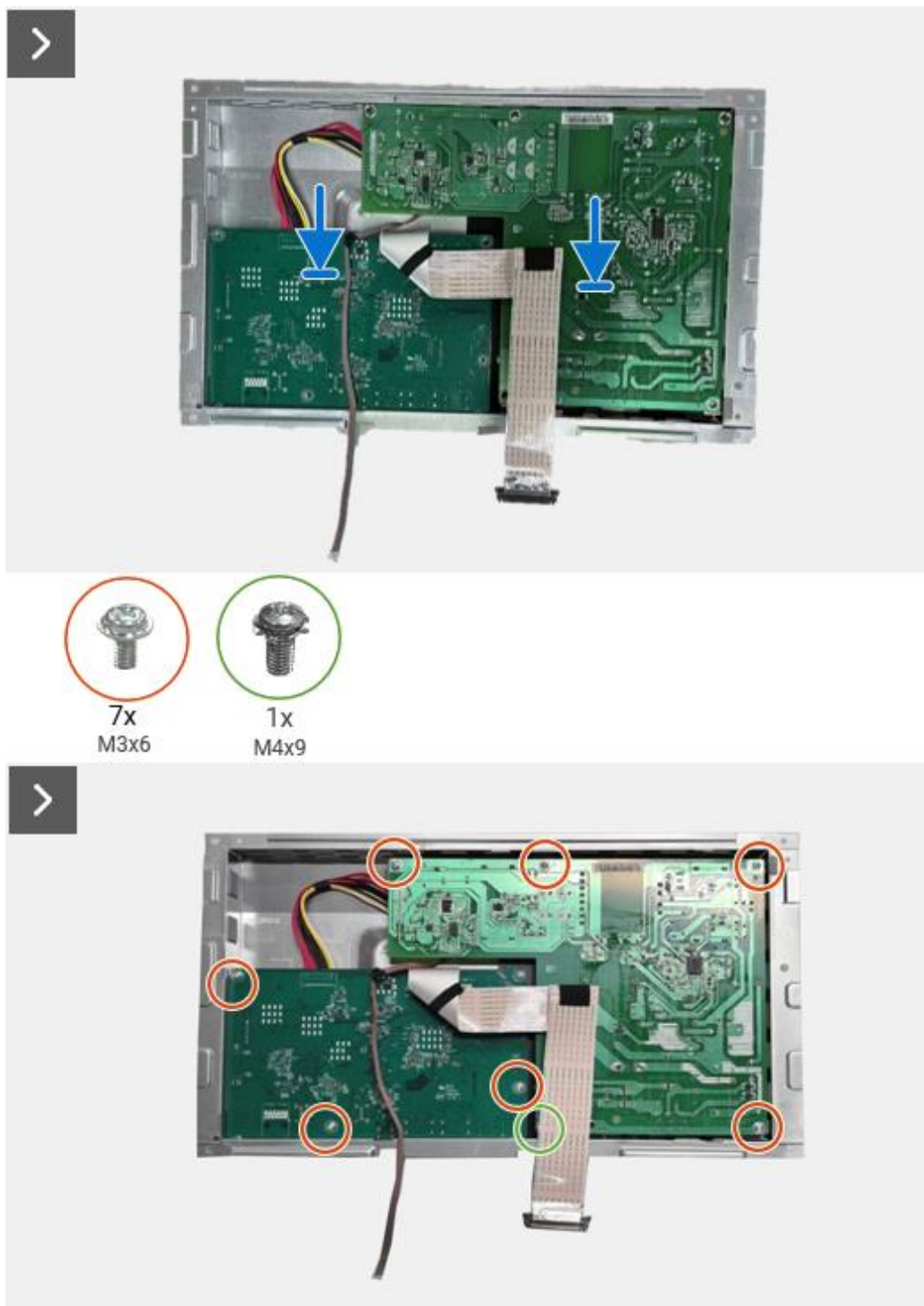
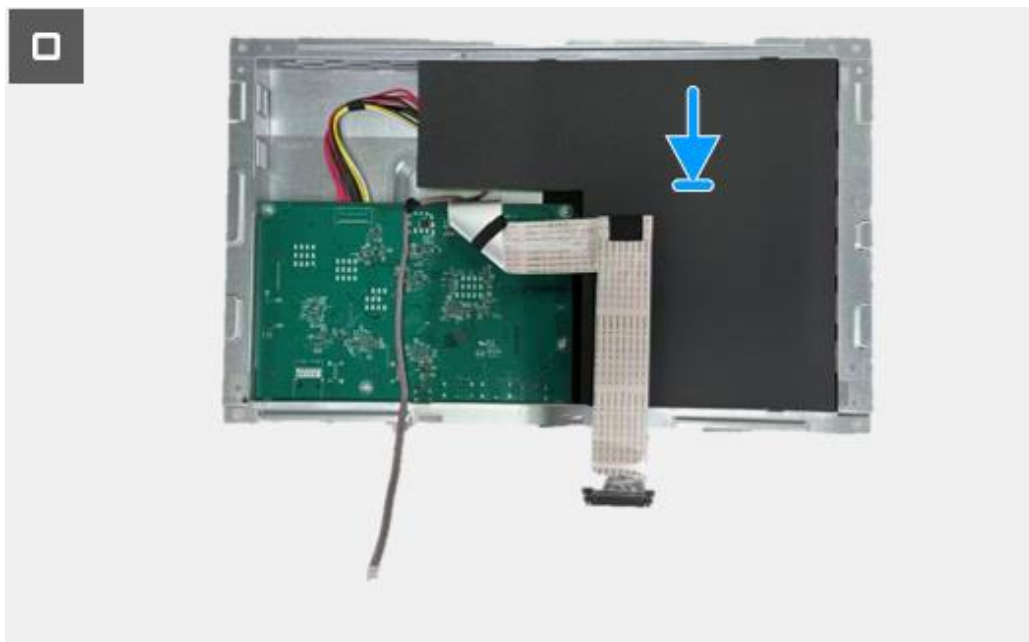


Figure 23. Installation de la carte d'interface



**Figure 24.** Installation de la carte d'interface

#### Prochaines étapes

1. Installez l'[assemblage du châssis](#).
2. Installez la [carte QAP](#).
3. Installez la [carte du clavier](#).
4. Installez le [couvercle arrière](#).
5. Installez le [socle](#).
6. Suivez la procédure à la section [Après être intervenu à l'intérieur du moniteur](#).

# Carte d'alimentation

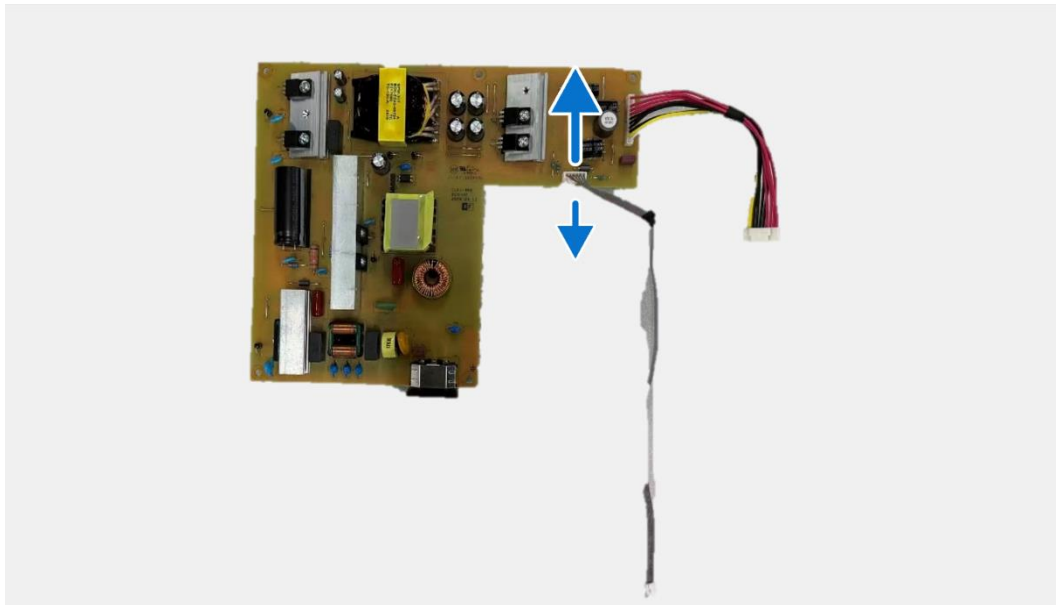
## Retrait de la carte d'alimentation

### Conditions préalables

1. Suivez la procédure dans la section [Avant de travailler à l'intérieur de votre moniteur.](#)
2. Retirez le [socle.](#)
3. Retirez le [couvercle arrière.](#)
4. Retirez la [carte du clavier.](#)
5. Retirez la [carte QAP.](#)
6. Retirez l'[assemblage du châssis.](#)
7. Retirez la [carte d'interface.](#)

### Étapes

1. Retirez la bande en Mylar qui recouvre la carte d'alimentation.

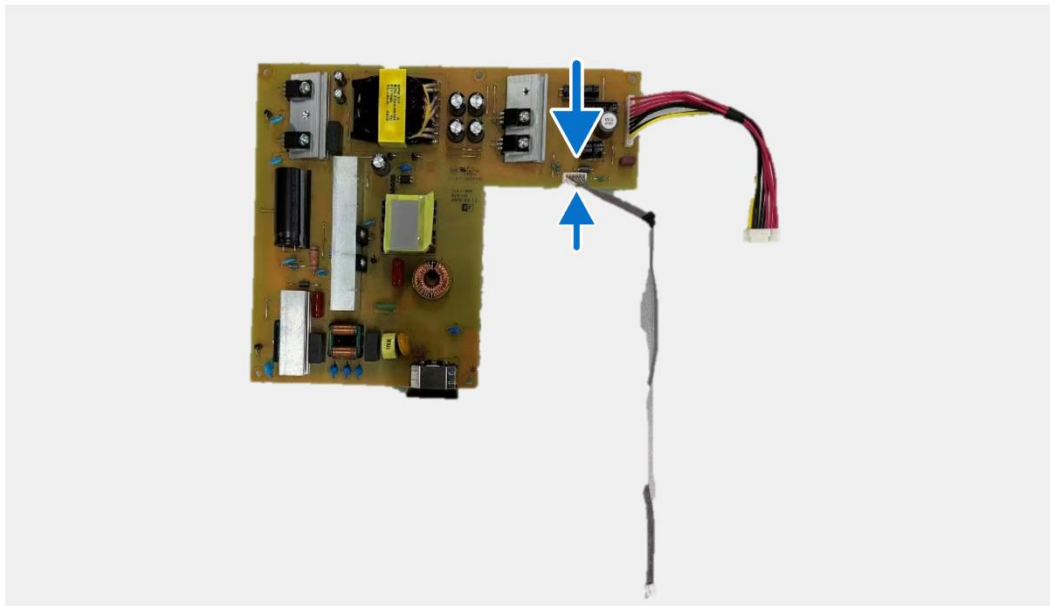


**Figure 25.** Retrait de la carte d'alimentation

## Installation de la carte d'alimentation

### Étapes

1. Connectez le câble d'alimentation au connecteur de la carte d'interface.



**Figure 26.** Installation de la carte d'alimentation

### Prochaines étapes

1. Installez la [carte d'interface](#).
2. Installez l'[assemblage du châssis](#).
3. Installez la [carte QAP](#).
4. Installez la [carte du clavier](#).
5. Installez le [couvercle arrière](#).
6. Installez le [socle](#).
7. Suivez la procédure à la section [Après être intervenu à l'intérieur du moniteur](#).

## Carte LED

### Retrait de la carte LED

#### Conditions préalables

1. Suivez la procédure dans la section [Avant de travailler à l'intérieur de votre moniteur.](#)
2. Retirez le [socle.](#)
3. Retirez le [couvercle arrière.](#)
4. Retirez la [carte du clavier.](#)
5. Retirez la [carte QAP.](#)
6. Retirez l'[assemblage du châssis.](#)
7. Retirez la [carte d'interface.](#)
8. Retirez la [carte d'alimentation.](#)

#### Étapes

1. Retirez les 17 vis (M3x4) qui fixent le cadre intermédiaire de l'écran au panneau d'affichage.
2. Détachez le câble LED du panneau d'affichage.
3. Retirez le cadre intermédiaire de l'écran du panneau d'affichage.
4. Décollez la bande en Mylar du cadre intermédiaire de l'écran qui recouvre la carte LED.
5. Retirez la vis (T2x3) qui fixe la carte LED au cadre intermédiaire de l'écran.
6. Retirez la carte LED du cadre intermédiaire de l'écran.

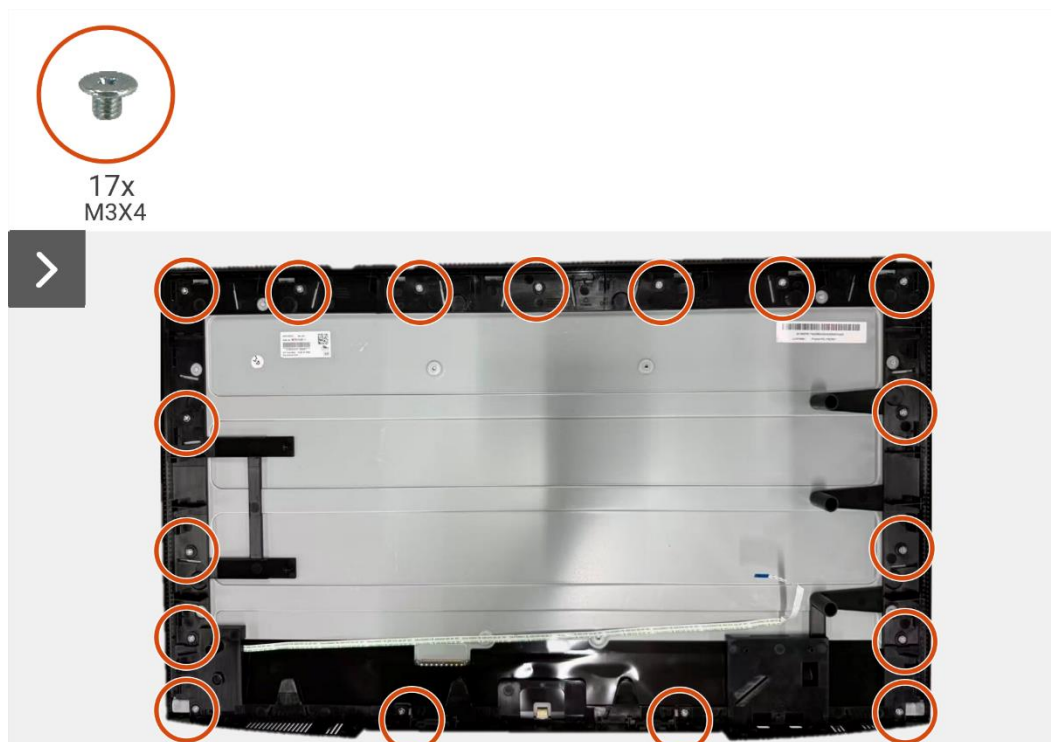
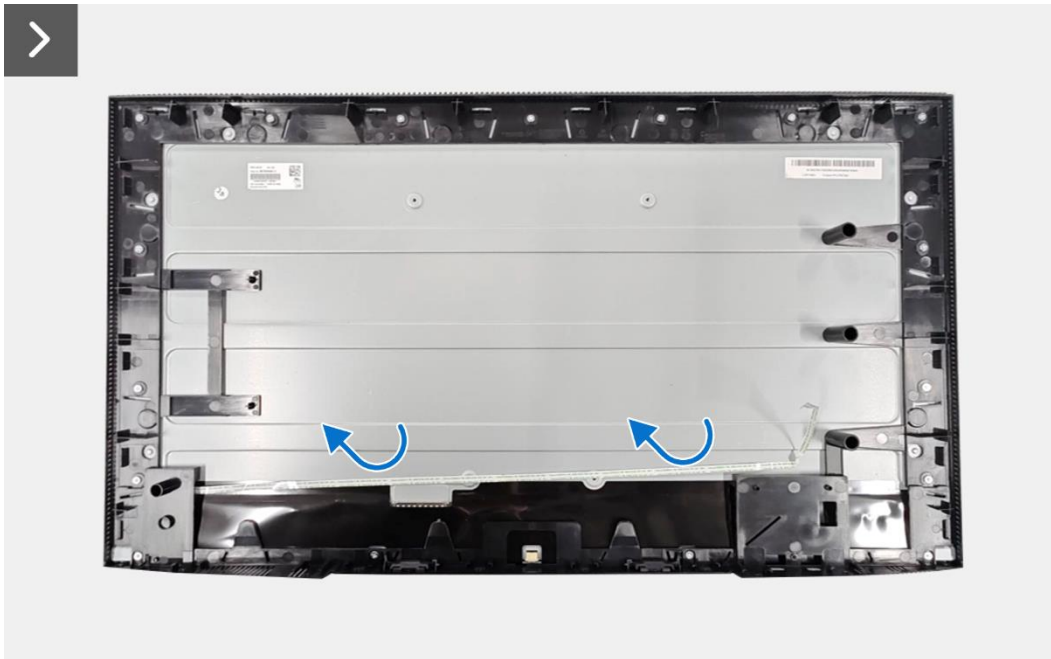


Figure 27. Retrait de la carte LED



**Figure 28.** Retrait de la carte LED



1x  
T2x3



Figure 29. Retrait de la carte LED

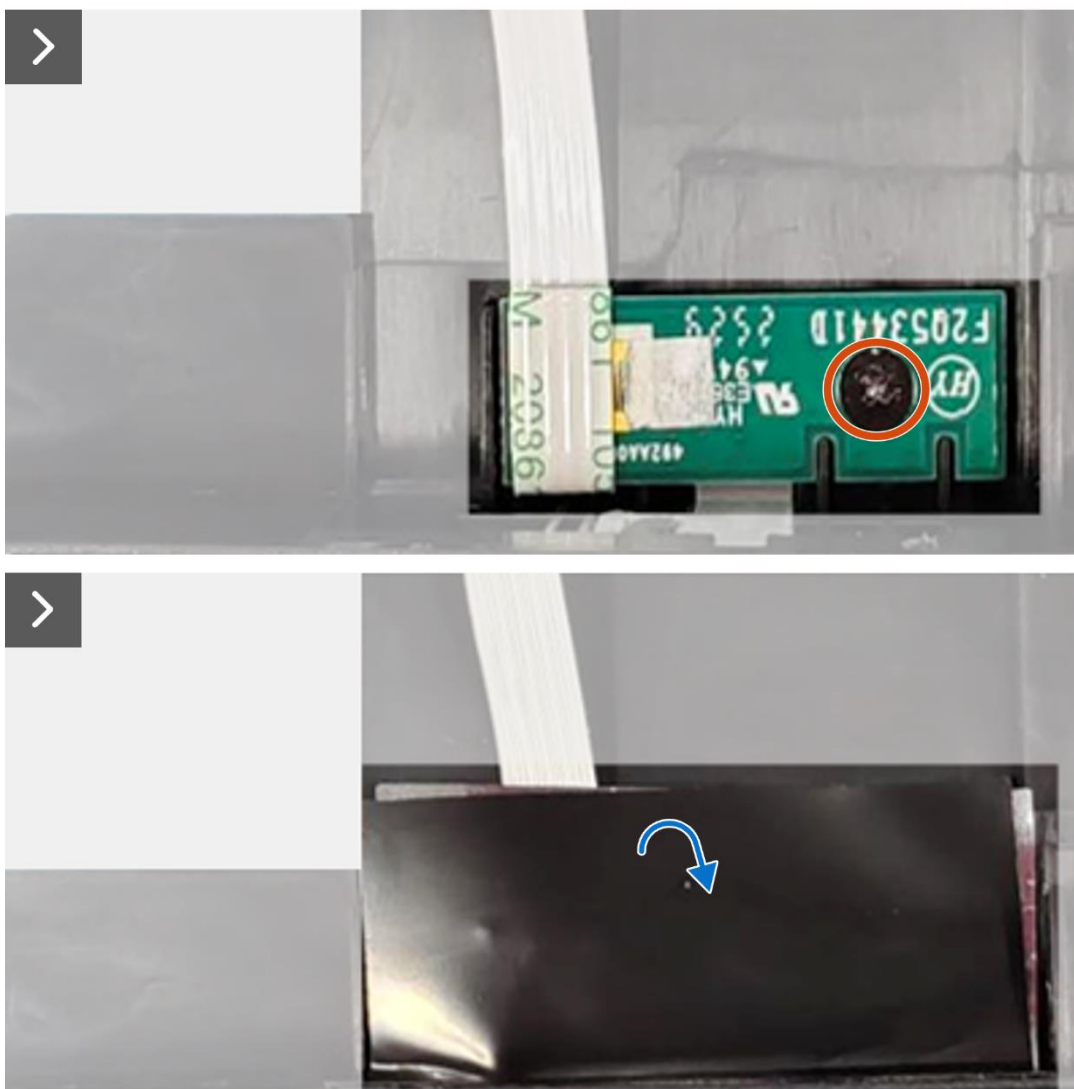
## Installation de la carte LED

### Étapes

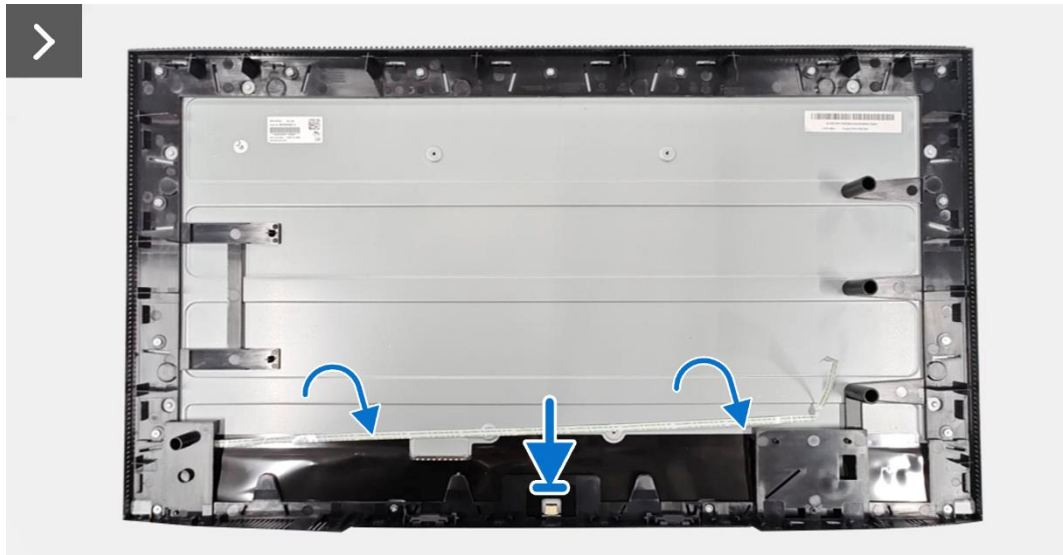
1. Alignez et placez la carte LED sur le cadre intermédiaire de l'écran.
2. Remplacez la vis (T2x3) pour fixer la carte LED au cadre intermédiaire de l'écran.
3. Collez la bande en Mylar pour couvrir la carte LED.
4. Alignez et placez le cadre intermédiaire de l'écran sur le panneau d'affichage.
5. Collez le câble LED au panneau d'affichage.
6. Remplacez les 17 vis (M3x4) pour fixer le cadre intermédiaire de l'écran au panneau d'affichage.



1x  
T2x3



**Figure 30.** Installation de la carte LED



17x  
M3X4



**Figure 31.** Installation de la carte LED

#### Prochaines étapes

1. Installez la [carte d'alimentation](#).
2. Installez la [carte d'interface](#).
3. Installez l'[assemblage du châssis](#).
4. Installez la [carte QAP](#).
5. Installez la [carte du clavier](#).
6. Installez le [couvercle arrière](#).
7. Installez le [socle](#).
8. Suivez la procédure à la section [Après être intervenu à l'intérieur du moniteur](#).

# Contacteur Dell

Si vous souhaitez contacter Dell pour des questions commerciales, d'assistance technique ou de service client, voir la section [Contacter l'assistance sur le site d'assistance Dell](#).

① **REMARQUE** : Leur disponibilité est différente suivant les pays et les produits, et certains services peuvent ne pas vous être offerts dans votre pays.

① **REMARQUE** : En l'absence de connexion Internet active, vous pouvez trouver les informations de contact sur votre facture, votre bordereau d'expédition, votre reçu ou le catalogue des produits Dell.

# Historique des révisions

Le tableau suivant fournit l'historique des révisions de ce document :

**Tableau 2. Historique des révisions.**

| Révision | Date      | Description                    |
|----------|-----------|--------------------------------|
| A00      | Mars 2026 | Date de publication originale. |