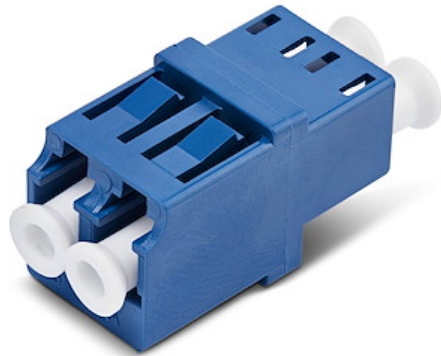


Coupleur LC vers LC, Coupleur Fibre Optique LC Monomode, Adaptateur Duplex LC/UPC, Coupleur Fibre Optique LC pour Panneau de Brassage

N° de produit: LCLCSMCOUPLER



Prolongez une connexion fibre monomode en reliant deux câbles LC duplex à l'aide de ce coupleur LC vers LC. Ce coupleur fibre femelle à femelle préserve une intégrité de signal optimale tout en offrant une faible perte d'insertion dépassant les normes du secteur.

Le coupleur fibre LC prend en charge les câbles fibre monomode LC/LC. Il est compatible avec les fibres OS1/OS2 (9/125 µm cœur/gaine). Sa conception sans outil simplifie l'installation dans les panneaux de brassage fibre ainsi que dans les boîtiers muraux ou montés en rack. Il est idéal pour un déploiement rapide dans les centres de données, les réseaux d'entreprise et les applications de télécommunications.

Le coupleur Keystone LC/LC est doté d'un boîtier robuste en ABS et de manchons internes doublés de céramique assurant un alignement précis des fibres, réduisant les pertes de signal et garantissant des performances fiables et durables.

Certifications, rapports et compatibilité



Applications

- Connectez deux câbles à fibre optique monomode LC vers LC pour prolonger une connexion fibre optique

- Ajoutez une connectivité fibre optique à un panneau de brassage monté en rack ou à une plaque murale

Spécifications techniques

- **Rallonges LC** : Raccordez facilement deux câbles fibre optique LC monomode ou prolongez les liaisons dans les panneaux de brassage rack, boîtiers muraux ou cadres de distribution. Idéal pour les boîtiers évolutifs des centres de données et télécoms
- **Performances Fiables et Haut Débit** : Conçu pour les transmissions 1/10/40/100Gbps avec une faible perte d'insertion de 0,2dB; Ce coupleur préserve l'intégrité du signal, dépasse la norme TIA-568 B.3 et est optimisé pour les sources laser monomodes
- **Installation Rapide** : Conception plug-and-play avec languettes d'encliquetage supérieures pour une installation rapide et sécurisée dans des panneaux standard, sans outils ni étapes supplémentaires
- **Compatibilité Monomode** : Prend en charge les câbles LC monomodes OS1/OS2 avec des cœurs de 9/125 µm, fonctionnant à des longueurs d'onde standard de 1260 à 1625 nm; À associer de préférence à des câbles LC/LC avec extrémités polies UPC
- **Le Choix des Pros IT** : Prises réseau, connecteurs et coupleurs testés pour garantir des performances maximales en câblage structuré. Fiabilité assurée par un ajustement précis et une finition irréprochable. Support multilingue gratuit 24h/24, 5j/7, à vie

Matériel

| | |
|---------------------------|--------|
| Politique de garantie | 1 Year |
| Active or Passive Adapter | Passif |
| Nombre de ports | 2 |

Performance

| | |
|-----------------------|----------|
| Type de fibre optique | Monomode |
|-----------------------|----------|

Connecteur(s)

| | |
|--------------|-----------------------------|
| Connecteur A | 1 - Fibre optique duplex LC |
| Connecteur B | 1 - Fibre optique duplex LC |

Conditions environnementales

| | |
|-------------------------------|----------------------------------|
| Température de fonctionnement | -40 to 85 (-40°F to 185°F) |
|-------------------------------|----------------------------------|

| | |
|-------------------------|----------------------------------|
| Température de stockage | -40 to 85 (-40°F to 185°F) |
| Humidité | 0%~90% |

Caractéristiques physiques

| | |
|---------------------|------------------|
| Couleur | Bleu |
| Style de connecteur | Droit |
| Longueur du produit | 1.0 in [25.7 mm] |
| Largeur du produit | 0.5 in [12.9 mm] |
| Hauteur du produit | 0.6 in [15.2 mm] |
| Poids du produit | 0.1 oz [3 g] |

Informations d'emballage

| | |
|--------------------|------------------|
| Longueur du Paquet | 3.5 in [9.0 cm] |
| Largeur du Colis | 4.7 in [12.0 cm] |
| Hauteur du Paquet | 0.5 in [1.3 cm] |
| Poids brut | 0.2 oz [5.0 g] |

Contenu du paquet

| | |
|-----------------------|--------------------------|
| Inclus dans le paquet | 1 - Coupleur de fibre LC |
|-----------------------|--------------------------|

* L'apparence et les spécifications du produit peuvent être modifiées sans préavis