

uniQ  
Multistylers



**FLOW**

GH0130

**4**

**ACCESSORI  
INTERCambiabili**



**G.A.M.A.**  
I T A L Y

uniQ  
Multistylar



1 & 2  
COANDA  
CURLER X2

FLOW

GH0130

4

ACCESSORI  
INTERCambiabili



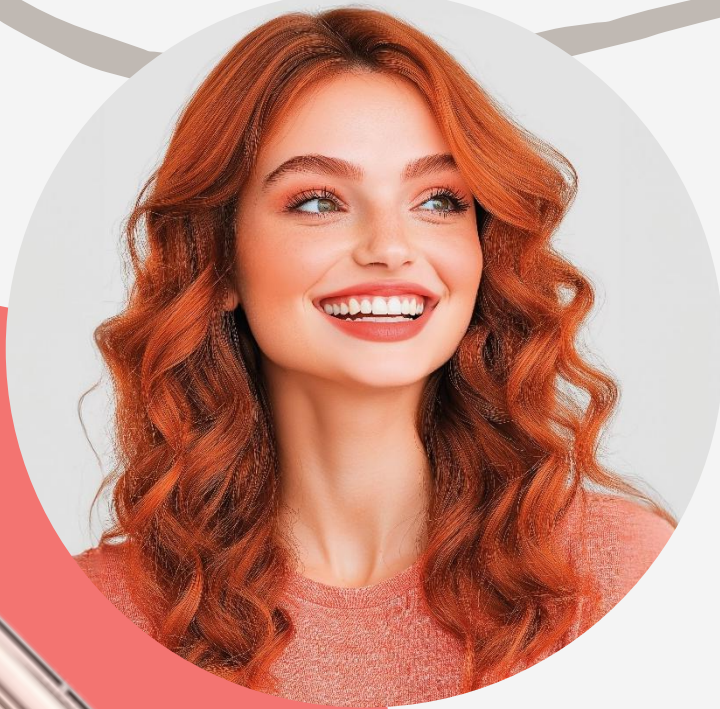
ASCIUGACAPELLI



SPAZZOLA  
OVALE

 **GAMA**  
ITALY

1 & 2



X2



**CURL**

X2 COANDA CURLERS  
1 SX - 1 DX

32 mm Ø

CURLER  
**AUTO-AVVOLGENTE**

EFETTO **COANDA**

Un flusso d'aria rapido e concentrato avvolge i capelli vicino all'attaccatura, modellandoli in modo uniforme.

Ottieni il miglior risultato con controllo e precisione.

Il tuo stile unico senza sforzo!



ANELLO DI  
**BLOCCAGGIO**

Per gli accessori di styling:  
Inserire l'accessorio prescelto e girare per bloccarlo o rilasciarlo in modo sicuro.

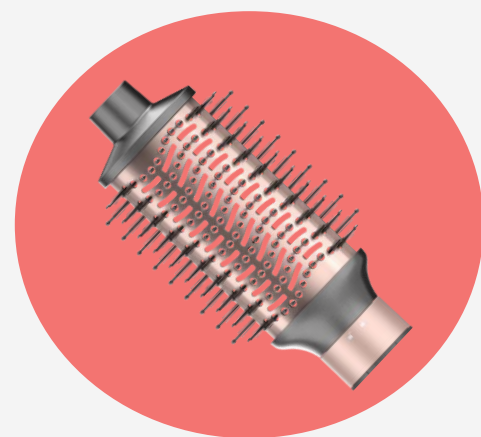
 **GAMA**<sup>®</sup>  
I T A L Y



# PER DARE CORPO, MODELLARE E CONTROLLARE L'EFFETTO CRESPO

## SPAZZOLA OVALE

3



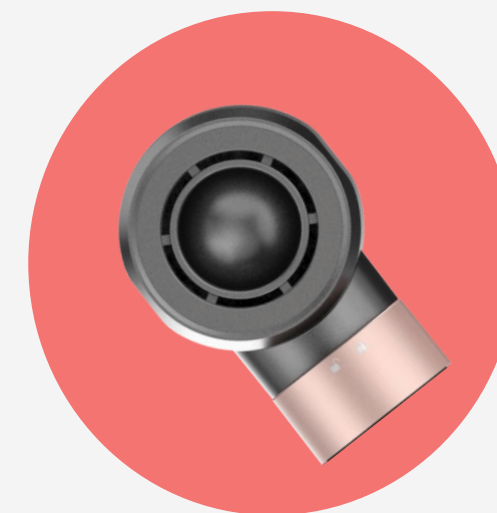
### STIRA, DAI FORMA & VOLUMIZZA

PER AGGIUNGERE  
CORPO E VOLUME  
MENTRE CONTROLLI  
L'EFFETTO CRESPO.  
IDEALE TUTTI I TIPI DI  
CAPELLI

60 mm Ø

## ASCIUGACAPELLI

4



### ASCIUGA

ASCIUGA COME UN  
PROFESSIONISTA  
CON IL POTENTE  
ACCESSORIO PER  
PHON UNIQ

# COMPATTO & **LEGGERO**

Progettato per uno stile  
senza sforzo e senza  
affaticamento delle  
braccia.

meno sforzo, più  
precisione.

Peso: 470 g (design leggero)  
Lunghezza filo: 1.80 m



## POTENZA:

1550 W

## VELOCITA' MOTORE:

110.000 RPM

Alta potenza e temperatura per ottenere uno styling più veloce e di lunga durata.

## DIGITAL MOTOR

Silenzioso: 70 dB

Motore: Digital Brushless

Potenza: 1550W - 220V / 1500W - 110V

Velocità Motore: 110.000 rpm

Filtro Removibile

3 Velocità Impostate

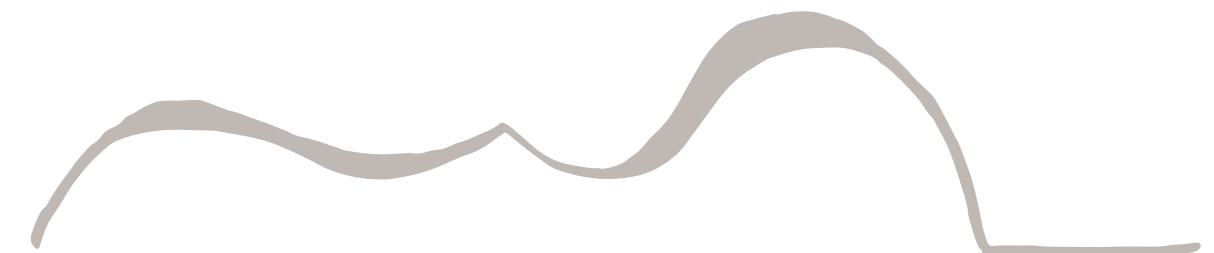
3 Temperature Impostate



## TECNOLOGIA

### ULTRA ION

Emissione di ioni  
Elimina l'effetto Crespo



# SPECIFICHE TECNICHE

GH0130

4 Styling Accesories  
Coanda Effect  
Digital Brushless Motor  
Power: 1550W – 220V / 1500W – 110V  
Motor Speed: 110.000 rpm  
Removable Filter  
Ultra Ion Technology  
3 Speed Settings  
3 Temperature Settings  
Silent: 70 dB  
Weight: 470 g (lightweight design)  
Cord Length: 1.80 m

