

PHILIPS

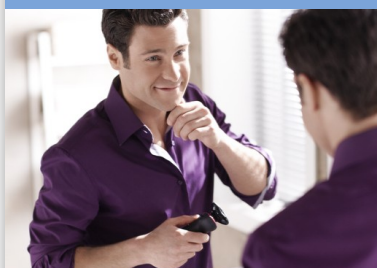
Shaver series 7000 SensioTouch

Golarka elektryczna
do golenia na mokro i
na sucho

Główce DualPrecision, syst.
GyroFlex2D

50 min działania po 1 godz.
ładowania

Trymer do brody plus etui



RQ1175/16



Delikatna powłoka, gładka skóra

Golarki SHAVER series 7000 firmy Philips zapewniają delikatne i gładkie golenie. System GyroFlex 2D łatwo dopasowuje się do kształtu twarzy i goli nawet najkrótszy zarost dzięki ostrzom DualPrecision.

Dokładne, komfortowe golenie

- Szczeliny i otwory wychwytyją nawet najmniejsze włoski
- Elastyczne, dwukierunkowe główce łatwo dostosowują się do kształtu twarzy
- Ostrza Super Lift and Cut unoszą włoski, co zapewnia dokładniejsze golenie

Łagodna dla skóry

- System Aquatec zapewnia golenie na sucho i na mokro
- Technologia SkinGlide zapewnia gładką skórę, mniej podrażnień i otarć

Wygodne użytkowanie

- Golarkę wystarczy optukać
- 50 minut działania po 1 godzinie ładowania
- 2-poziomowy wskaźnik naładowania akumul. z blokadą podrózną
- Nakładany trymer do brody z 5 ustawieniami długości
- Dzięki podstawie ładującej golarka jest zawsze w pełni naładowana i gotowa do użycia
- 2-letnia gwarancja, uniwersalny zakres napięć ładowania i wymienne ostrza



asimpleswitch.com

Zalety

Ostrza DualPrecision



Ostrza DualPrecision komfortowo gołą długie włoski i krótki zarost. Służą do tego odpowiednio szczeliny i otwory.

Super Lift and Cut



System podwójnych ostrzy w golarce elektrycznej firmy Philips unosi włosy i przycina je na linii skóry, zapewniając dokładniejsze golenie.

GyroFlex 2D



Zastosowany w golarce system GyroFlex 2D łatwo dopasowuje się do kształtu twarzy, a także zapewnia mniejszy nacisk i mniej podrażnień przy dokładnym goleniu.

Aquatec – golenie na mokro i na sucho



Zastosowanie w golarce elektrycznej uszczelnienia Aquatec pozwala wybrać sposób golenia. Można zdecydować się na wygodne golenie na sucho lub odświeżające golenie na mokro z użyciem żelu lub pianki, tak by dodatkowo ochronić skórę.

Golarka z możliwością pełnego mycia w wodzie



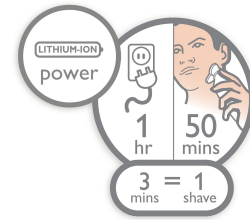
Wystarczy otworzyć głowicę i dokładnie opłukać ją pod strumieniem bieżącej wody.

SkinGlide



Zastosowana w golarce elektrycznej technologia SkinGlide zmniejsza tarcie i pozwala na płynny ruch wzdłuż skóry, zapewniając proste i dokładne golenie.

Zasilanie akumulatorowe: 50 min



Energooszczędny i wydajny akumulator litowo-jonowy zapewnia więcej cykli golenia po jednym ładowaniu. Godzinne ładowanie pozwala nawet na 50 minut pracy. Trzyminutowe ładowanie wystarczy na jedno golenie.

2-poziom. wskaźnik naład. akumulatora

Wielopoziomowy wyświetlacz LED informuje o niskim poziomie naładowania akumulatora, potrzebie wymiany głowicy na nową i działaniu blokady. Blokada podróżna chroni przed przypadkowym włączeniem urządzenia. Aby włączyć blokadę podróżną, należy nacisnąć i przytrzymać dowolny przycisk przez 3 sekundy, a wtedy urządzenie nie włączy się przypadkiem. Po włączeniu blokady podróżnej wyświetlany jest czerwony symbol.

Nakładany trymer do brody



Zmień swój wygląd dzięki delikatnemu dla skóry trymerowi do brody. Do wyboru jest 5 ustawień długości pozwalających uzyskać dowolny styl — od idealnego zarostu po krótką, równo przyciętą brodę. Zaokrąglone końcówki i nasadki zapobiegają podrażnieniom skóry.

Podstawka ładująca

Składana podstawka ładująca zmieści się nawet w najciaśniejszych miejscach, dzięki czemu urządzenie można naładować niemal wszędzie. Podstawkę można także zabrać w podróż.

Dane techniczne

Doskonałe golenie

Dopasowuje się do kształtu twarzy: System GyroFlex 2D pozwala na dopasowanie do kształtu twarzy

Zestaw do golenia: System DualPrecision, Technologia Super Lift & Cut

Skin Comfort: SkinGlide

Stylizacja: Delikatny dla skóry nakładany trymer

Łatwa obsługa

Ładowanie: 1 godzina, Możliwość powtórnego ładowania, Szybkie, 3-minutowe ładowanie umożliwia pojedyncze golenie

Czas golenia: Do 50 minut

Wyświetlacz: 2-poziom. wskaźnik naład. akumulatora, Wskaźnik pełnego naładowania akumulatora, Wskaźnik niskiego poziomu naładowania akumulatora, Wskaźnik ładowania, Wskaźnik szybkiego naładowania
Czyszczenie: Możliwość mycia w wodzie

Wykończenie

Wykończenie: Matowy, chromowany pierścień

Akcesoria

Etui: Pokrowiec

Konserwacja: Szczoteczka do czyszczenia, Nasadka zabezpieczająca

Moc

Typ baterii/akumulatora: Litowo-jonowy

Automatyczne napięcie: 100–240 V

Serwis

2 lata gwarancji

Wymienna głowica: Wymieniaj co 2 lata na głowicę RQ11

