

PHILIPS

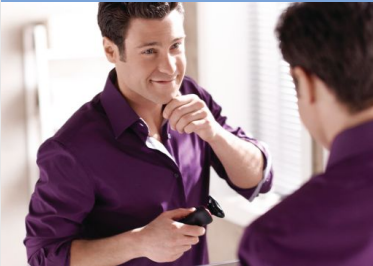
Elektrischer Nass-
und Trockenrasierer

Shaver series 7000
SensoTouch

DualPrecision & GyroFlex2D

50 Min. Akkubetrieb/1 Std.
Ladezeit

Bartstyler und Tasche



RQ1175/16



Sanftes Gefühl, glatte Haut

Der neue Philips RASIERER der 7000er Serie ermöglicht eine besonders sanfte Rasur. Das GyroFlex 2D-System passt sich ganz einfach den Konturen Ihres Gesichts an und entfernt mit seinen DualPrecision-Scherköpfen auch kürzeste Barthaare.

Eine gründliche und komfortable Rasur

- Schneideschlitz und -löcher erfassen auch kürzeste Härchen
- Flexible in zwei Richtungen bewegliche Scherköpfe passen sich ganz einfach jeder Kontur an
- Super Lift & Cut-Klingen heben die Haare an, für eine gründliche Rasur

Hautfreundlich

- Aquatec-Versiegelung für eine gründliche Trocken- oder erfrischende Nassrasur
- SkinGlide vermindert Hautirritationen durch eine reibungsarme Rasur

Einfache Bedienung

- Einfach abspülen
- 50 Rasieminuten, 1 Stunde Ladezeit
- 2-Stufen-Akkustandsanzeige mit Reisesicherung
- Aufsetzbarer Bartstyler mit fünf Längeneinstellungen
- Dank der Ladestation ist Ihr Rasierer immer aufgeladen
- 2 Jahre Garantie, weltweite Spannungsanpassung, austauschbare Klingen



asimpleswitch.com

Besonderheiten

DualPrecision-Klingen



Mit den DualPrecision-Klingen rasieren Sie lange Haare und kurze Bartstoppeln: 1. Schlitz schneiden lange Haare. 2. Löcher schneiden kurze Bartstoppeln.

Super Lift & Cut



Das im Philips Elektrorasierer integrierte 2-Klingen-System hebt das Haar leicht an und schneidet es für eine gründliche Rasur direkt an der Hautoberfläche ab.

GyroFlex 2D



Das GyroFlex 2D-Konturenanpassungssystem des Rasierers passt sich ganz leicht den Gesichtskonturen an, für eine gründliche Rasur mit wenig Druck und minimaler Hautirritation.

Aquatec Nass- und Trockenrasur



Dank der Aquatec Wet & Dry-Versiegelung des Elektrorasierers können Sie sowohl eine sanfte Trocken- als auch mit Rasiergel oder besonders hautschonendem Schaum eine erfrischende Nassrasur durchführen.

Vollständig abwaschbarer Rasierer



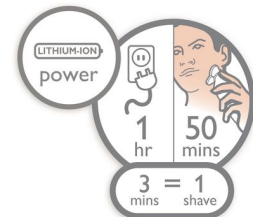
Öffnen Sie einfach die Scherköpfe und spülen Sie diese gründlich unter fließendem Wasser ab.

SkinGlide



Die reibungsarme SkinGlide-Rasierfläche des Elektrorasierers gleitet sanft über Ihre Haut und bietet eine besonders gründliche Rasur.

Akkubetrieb: 50 Min.



Dank des energieeffizienten und leistungsstarken Lithium-Ionen-Akkus können Sie mit nur einer Ladung mehrere Rasuren durchführen. Laden Sie den Akku eine Stunde lang auf, und Sie können bis zu 50 Minuten rasieren. Bereits 3 Minuten Laden reichen für eine einfache Rasur.

2-Stufen-Akkustandsanzeige

Das mehrstufige LED-Display zeigt an, wenn der Akkustand niedrig ist, Sie einen neuen Scherkopf brauchen oder die Reisesicherung aktiviert ist. Die Transportsicherung verhindert ein versehentliches Einschalten des Geräts. Drücken Sie eine beliebige Taste drei Sekunden lang, um die Reisesicherung zu aktivieren, sodass das Gerät nicht aus Versehen eingeschaltet wird. Ein rotes Sicherungssymbol zwischen den Tasten zeigt an, wenn die Reisesicherung aktiviert ist.



asimpleswitch.com

Das "Grüne Logo" von Philips

Philips Produkte mit dem "Grünen Logo" können Kosten, Energieverbrauch und CO₂-Ausstoß senken. Wie? Diese Produkte sorgen für eine deutliche Verbesserung des Klimaschutzes auf mindestens einem der grünen Schwerpunktgebiete von Philips: Energieeffizienz, Verpackung, gefährliche Substanzen, Gewicht, Recycling und Entsorgung sowie lebenslange Verlässlichkeit.

Daten

Rasierleistung

Konturenanpassung: GyroFlex 2D-Konturenanpassung

Rasiersystem: DualPrecision-System, Super Lift & Cut-Technologie

SkinComfort: SkinGlide

Styling: Hautfreundlicher aufsetzbarer Styler

Benutzerfreundlichkeit

Ladezeit: 1 Stunde, Wiederaufladbar, Schnellladung in 3 Minuten für 1 Rasur

Rasierdauer: Bis zu 50 Minuten

Anzeige: 2-Stufen-Akkustandsanzeige, Ladeanzeige, Warnanzeige bei geringem Ladestand, Ladeanzeige, Schnelllade-Anzeige

Pflege: Maschinenwaschbar

Design

Ausführung: Dekoring aus gebürstetem Chrom

Zubehör

Aufbewahrungstasche: Weiche Schutzhülle

Wartung: Reinigungsbürste, Schutzkappe

Leistung

Batterietyp: Lithium-Ionen

Automatische Spannungsanpassung: 100-240 V

Service

2 Jahre Garantie

Ersatzscherkopf: Alle 2 Jahre mit RQ11 ersetzen

