

Philips StyleShaver
Scherfolie



QS6100/50



Immer ein perfekter Style

Wechseln Sie die Scherfolie alle 12 Monate für ein optimales Ergebnis

Einfache Bedienung

- Dualer Rasierer mit Trimmer für das Rasieren selbst widerspenstigster Bärte

Maximale Benutzerfreundlichkeit

- 100 % wasserdicht für die Verwendung unter der Dusche und leichtes Reinigen

Ersatz und Austausch

- Wechseln Sie die Scherfolie alle 12 Mon. für ein optimales Ergebnis

PHILIPS

Daten

Scherfolie

• Funktioniert mit den Produkttypen: QS6140,

QS6160

• Scherfolien pro Verpackung: 1

QS6100/50

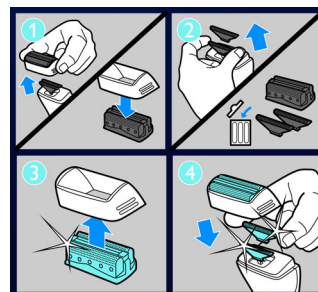
Besonderheiten

100 % wasserdicht



Trimmen und rasieren Sie die gewünschten Körperpartien, nass oder trocken. Und wenn Sie fertig sind, spülen Sie ihn einfach unter fließendem Wasser ab.

Austausch der Scherfolie alle 12 Monate



1. Nehmen Sie den Rasiereraufsatz von Ihrem Styleshaver ab. 2. Entfernen Sie die alte Scherfolie und die Schermesser. 3. Setzen Sie die neue Scherfolie in die Halterung. 4. Setzen Sie die neuen Schermesser in Ihren Styleshaver ein, und stecken Sie dann die neue Halterung und die Scherfolie auf.

Rasierer m. 2 Scherfolien/Mitteltrimmer



Der Rasierer mit zwei Scherfolien sorgt für eine einfache Entfernung von Stoppeln um Ihren Bart und sogar im Halsbereich. Der integrierte Mitteltrimmer erfasst längere, widerspenstigere Haare, während die zwei federnd gelagerten Scherfolien alles andere perfekt glatt rasieren.



Ausstellungsdatum
2015-07-23

Version: 3.1.1

EAN: 08 71010 35753 20

© 2015 Koninklijke Philips N.V.
Alle Rechte vorbehalten.

Technische Daten können ohne vorherige Ankündigung geändert werden. Die Marken sind Eigentum von Koninklijke Philips N.V. oder der jeweiligen Firmen.

www.philips.com