



Philips StyleShaver
grille

QS6100/50

Un style impeccable

Pour des résultats impeccables, remplacez la grille de tête de rasage tous les ans

Avantages

Facile à utiliser

- Rasoir double grille avec tondeuse intégrée, pour les barbes les plus dures

Simplicité d'utilisation maximale

- 100 % étanche pour une utilisation sous la douche et un nettoyage facile

Remplacement et renouvellement

- Pour des résultats impeccables, remplacez la grille tous les ans

Fonctions

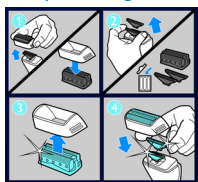
100 % étanche



Tondez-vous ou rasez-vous n'importe où, sur peau sèche ou humide. Et lorsque vous avez terminé, rincez l'appareil sous l'eau.

PHILIPS

Remplacez la grille tous les 12 mois



1. Détachez l'extrémité rasoire de votre Styleshaver. 2. Retirez l'ancienne grille et les anciennes lames. 3. Placez la nouvelle grille dans le support. 4. Placez les nouvelles lames dans votre Styleshaver puis clipsez le support et la nouvelle grille.

Rasoir double grille avec tondeuse



Le rasoir double grille facilite la coupe des poils autour de votre barbe, même au niveau du cou. La tondeuse intermédiaire est efficace sur les poils longs et durs, tandis que les deux grilles flottantes rasent les poils restants de près.

Descriptions

Notez que ceci est un dépliant avant-vente. Le contenu de ce dépliant reflète nos connaissances à la date et pour le pays mentionnés ci-dessus. Le contenu de ce dépliant est susceptible d'être modifié sans avis préalable. Philips décline toute responsabilité quant au contenu de ce dépliant.

Grilles

Adapté aux types de produits	QS6140
	QS6160
Grille dans l'emballage	1

Dimensions de l'emballage

Hauteur	11.40 cm
Largeur	9.90 cm
Profondeur	2.10 cm
Poids net	0.01 kg
Poids brut	0.03 kg
EAN	08710103575320
Nombre de produits inclus	1
Pays d'origine	HU

Code du système harmonisé 851090

Carton interne

Nombre d'emballages 1
GTIN/EAN 28710103575324

Carton externe

Longueur 10.40 cm
Largeur 7.20 cm
Hauteur 12.40 cm
Poids brut 0.11 kg
EAN 18710103575327
Nombre d'emballages 3



Les données sont sujettes à changement
2014, août 12
Version: 2.1.1
EAN: 08710103575320

© 2014 Koninklijke Philips Electronics N.V.
Tous droits réservés.

Les données sont sujettes à changement sans préavis. Les noms et marques sont la propriété de Koninklijke Philips Electronics N.V. ou de leurs ayants droits respectifs.

www.philips.com