

PHILIPS

lamina di rasatura

StyleShaver

QS6100/50



Uno stile sempre perfetto

Sostituisci la lamina di rasatura ogni 12 mesi per risultati ottimali

Semplicità d'uso

- Rasoio doppio con rifinitore per radere persino le barbe più folte

Massima semplicità di utilizzo

- 100% impermeabile per l'utilizzo sotto la doccia e una facile pulizia

Sostituisci e rinnova

- Per risultati ottimali cambia la lamina ogni 12 mesi

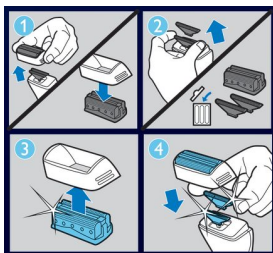
In evidenza

Impermeabile al 100%



Rifinitura e rasatura ovunque, con pelle bagnata o asciutta. E quando hai finito, è sufficiente risciacquarlo sotto l'acqua corrente.

Sostituisci la lamina ogni 12 mesi



1. Rimuovi la testina del rasoio elettrico Styleshaver. 2. Rimuovi la vecchia lamina e le lame di rasatura. 3. Posiziona la nuova lamina

nel supporto. 4. Posiziona le nuove lame nello Styleshaver e fai scattare il nuovo supporto con la lamina.

Rasoio a doppia lamina con rifinitore



Il rasoio con doppia lamina consente di rimuovere facilmente i peli corti della barba e della nuca. Il rifinitore per i peli di lunghezza media, raggiunge i peli più lunghi e spessi, mentre le 2 lamine oscillanti radono tutti gli altri tipi di peli con assoluta semplicità.

Specifiche

Lamina di rasatura

Adatto per i modelli: QS6140, QS6160

Una lamina di rasatura per confezione: 1

