

# Always there to help you

Register your product and get support at  
[www.philips.com/welcome](http://www.philips.com/welcome)

**Immersive**

HTB7590D



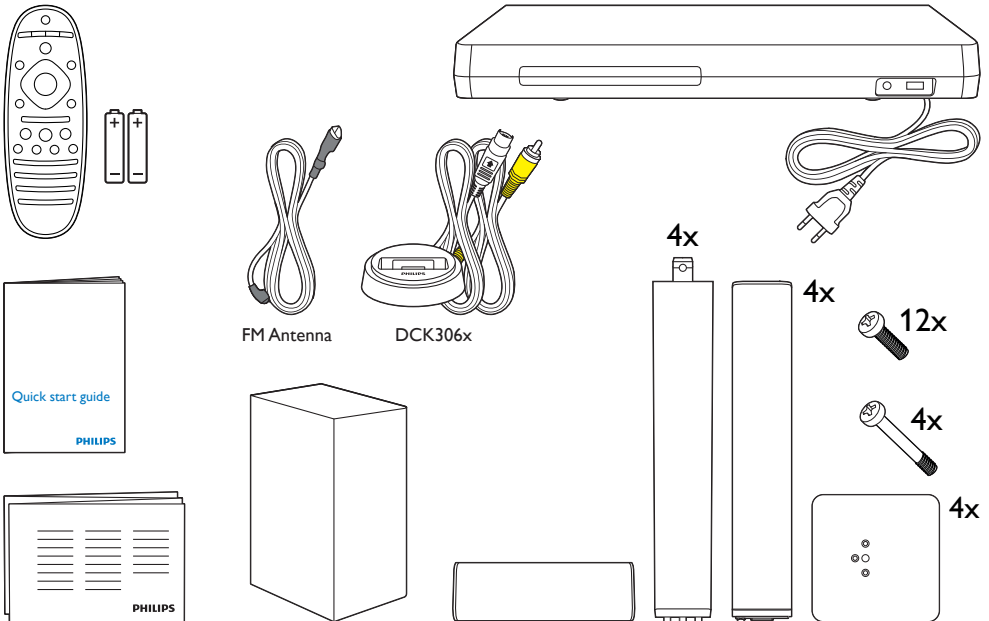
# Quick start guide

**PHILIPS**



- EN** Before using your product, read all accompanying safety information
- CS** Před použitím produktu si přečtěte doprovodné bezpečnostní informace
- DA** Læs alle medfølgende sikkerhedsoplysninger, inden du tager produktet i brug
- DE** Lesen Sie vor Verwendung dieses Produkts alle begleitenden Sicherheitsinformationen
- EL** Πριν χρησιμοποιήσετε το προϊόν, διαβάστε όλες τις παρεχόμενες πληροφορίες ασφάλειας
- ES** Antes de usar el producto, lea toda la información de seguridad adjunta
- FI** Lue kaikki turvallisuustiedot ennen tuotteen käyttöä
- FR** Avant d'utiliser votre produit, lisez l'intégralité des consignes de sécurité jointes
- HU** A termék használatá előtt alaposan olvassa el a mellékelt biztonsági tudnivalókat
- IT** Prima di utilizzare il prodotto, leggere tutte le relative informazioni sulla sicurezza

- NL** Lees voordat u het product gaat gebruiken eerst alle bijbehorende veiligheidsinformatie
- NO** Lees voordat u het product gaat gebruiken eerst alle bijbehorende veiligheidsinformatie
- PL** Przed rozpoczęciem korzystania z produktu należy zapoznać się z informacjami dotyczącymi bezpieczeństwa
- PT** Antes de utilizar o produto, leia todas as informações de segurança que o acompanham
- RO** Înainte de a utiliza acest produs, citiți toate informațiile de siguranță care îl însoțesc
- SK** Pred použitím produktu si prečítajte všetky sprievodné bezpečnostné informácie maklumat keselamatan yang disertakan
- SV** Innan du använder produkten ska du läsa all tillhörande säkerhetsinformation
- TR** Ürününüzü kullanmadan önce ilgili tüm güvenliğin bilgilerini okuyun



# 1

**EN** Stand mount the speakers

**CS** Nainstalujte reproduktory

**DA** Monter højttalerne på fod

**DE** Montage der Lautsprecher auf den Standfüßen

**EL** Στήστε τα ηχεία πάνω στις βάσεις

**ES** Monta los altavoces en la pared

**FI** Kaiuttimien kiinnitys jalustaan

**FR** Monter le pied des enceintes

**HU** A hangsugárzók állványra szerelése

**IT** Montaggio degli altoparlanti su supporto

**NL** Monteer de luidsprekers op de standaarden

**NO** Montere høyttalerne på stativ

**PL** Montaż głośników na podstawie

**PT** Colocar os altifalantes no suporte

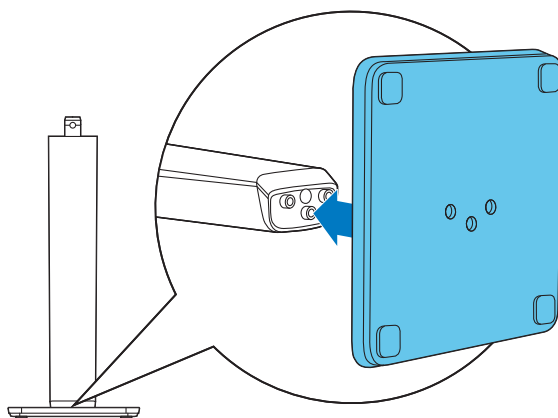
**RO** Montați pe suport boxeile

**SK** Montáž reproduktorov na stojan

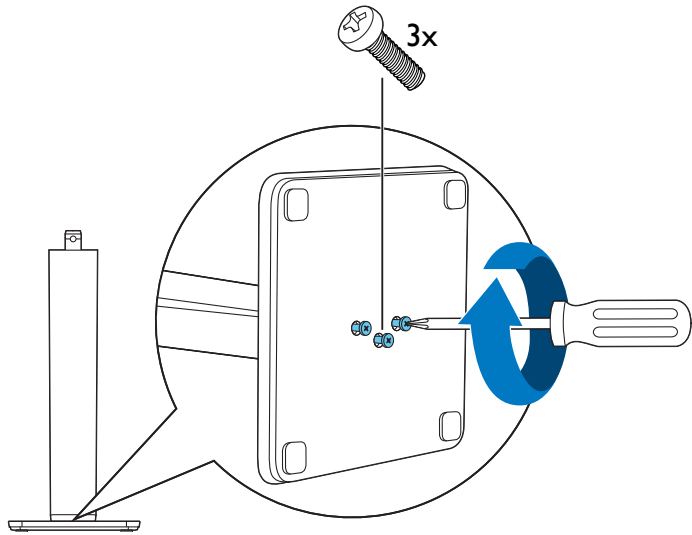
**SV** Montera högtalarna på stativ

**TR** Hoparlörleri kaideye monte edin

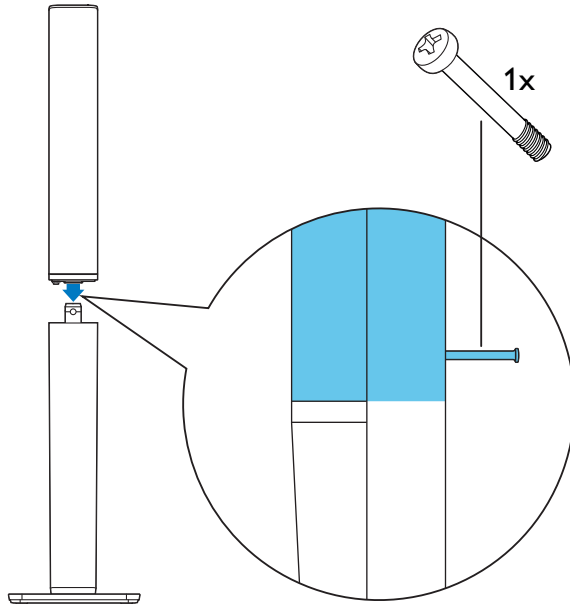
# 1



2

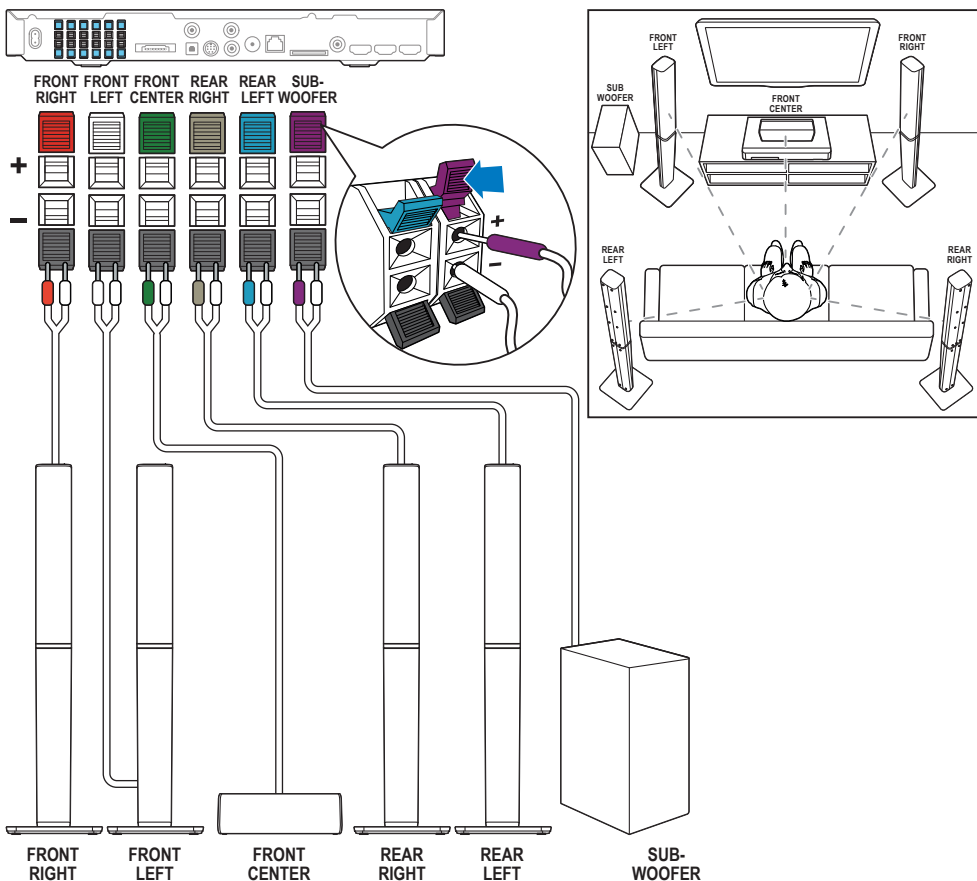


3



# 2

- EN** Connect the home theater  
**CS** Připojte domácí kino  
**DA** Tilslut hjemmebiografen  
**DE** Anschließen des Home Entertainment-Systems  
**EL** Συνδέστε το home cinema  
**ES** Conecta el sistema de cine en casa  
**FI** Kotiteatterin liitännät  
**FR** Connecter les enceintes au Home Cinéma  
**HU** A házimozi csatlakoztatása  
**IT** Collegamento del sistema Home Theater
- NL** Sluit de home cinema aan  
**NO** Koble til hjemmekinoanlegget  
**PL** Podłączenie zestawu kina domowego  
**PT** Efectuar as ligações ao sistema de cinema em casa  
**RO** Conectați sistemul home theater  
**SK** Pripojenie k domácemu kinu  
**SV** Anslut hemmabiosystemet  
**TR** Ev sinemasını bağlayın



# 3

**EN** Connect to TV in one of these ways

**CS** Připojení k televizoru proveďte jedním z následujících způsobů

**DA** Tilslut til TV på en af følgende måder

**DE** Herstellen einer Verbindung mit dem Fernseher über einer dieser Möglichkeiten

**EL** Συνδεθείτε στην τηλεόραση με έναν από τους παρακάτω τρόπους

**ES** Conexión al televisor de una de estas maneras

**FI** Liitä televisioon jommallakummalla tavalla

**FR** Connectez-vous au téléviseur via l'une de ces méthodes

**HU** Csatlakoztassa a tv-készülékhez az alábbi módok egyike szerint

**IT** Eseguì il collegamento al TV in uno dei modi indicati di seguito

**NL** Maak op een van de volgende manieren verbinding met de TV

**NO** Koble til TVen på en av følgende måter

**PL** Podłącz do telewizora przy użyciu jednej z tych metod

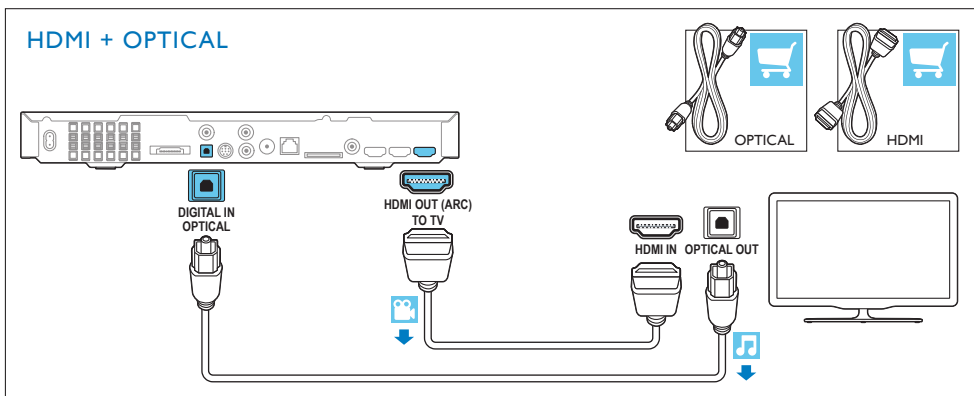
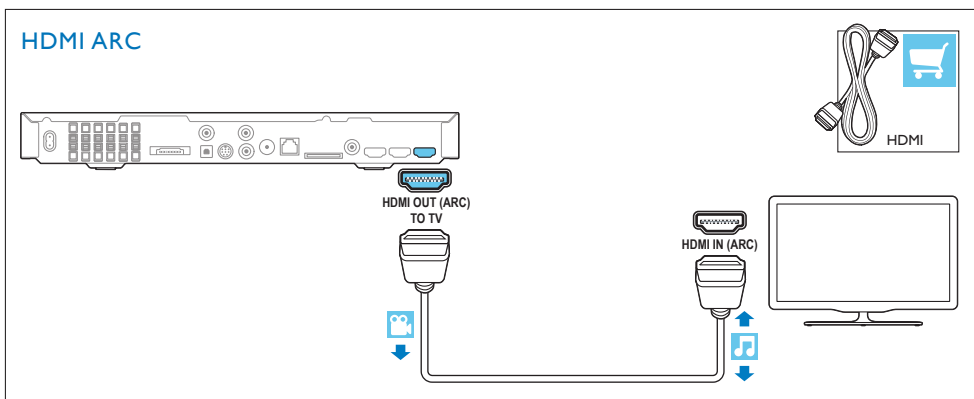
**PT** Ligar ao televisor de uma destas formas

**RO** Conectați-vă la televizor într-unul din aceste moduri

**SK** Pripojte zariadenie k televizoru jedným z týchto spôsobov

**SV** Anslut till TV:n på något av följande sätt

**TR** Aşağıdaki yöntemlerden biriyle TV'ye bağlanın



## HDMI + COAXIAL



DIGITAL IN  
COAXIAL



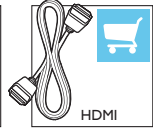
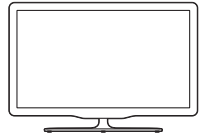
HDMI OUT (ARC)  
TO TV



HDMI IN



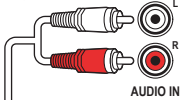
COAXIAL OUT



## VIDEO + AUDIO L/R



AUDIO IN



VIDEO OUT



VIDEO IN



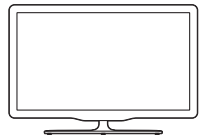
L



AUDIO OUT



R



# 4

**EN** Connect with other HDMI devices

**CS** Připojení dalších zařízení HDMI

**DA** Opret forbindelse til andre HDMI-enheder

**DE** Anschluss an andere HDMI-Geräte

**EL** Σύνδεση με άλλες συσκευές HDMI

**ES** Conexión de otros dispositivos HDMI

**FI** Muihin HDMI-laitteisiin liittäminen

**FR** Connexion à d'autres périphériques HDMI

**HU** Csatlakoztassa más HDMI-eszközökhöz

**IT** Collegamento ad altri dispositivi HDMI

**NL** Aansluiten op andere HDMI-apparaten

**NO** Koble til andre HDMI-enheter

**PL** Podłączenie do innych urządzeń HDMI

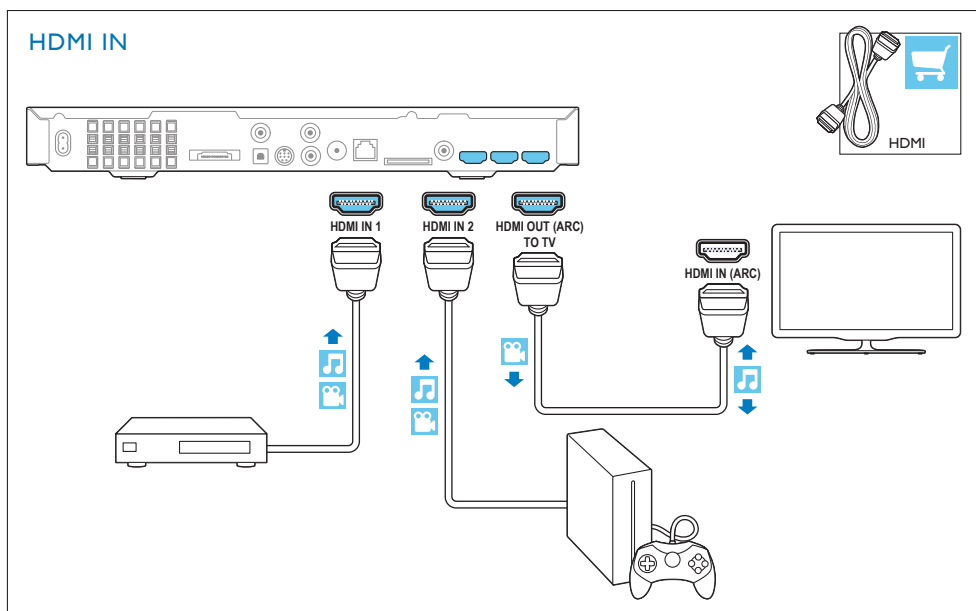
**PT** Ligar a outros dispositivos HDMI

**RO** Conectați-vă cu celelalte dispozitive HDMI

**SK** Pripojenie k iným zariadeniam HDMI

**SV** Ansluta till andra HDMI-enheter

**TR** Diğer HDMI cihazlarına bağlama





# 5

**EN** Connect the FM antenna

**CS** Připojení antény VKV

**DA** Tilslut FM-antennen

**DE** Anschließen der UKW-Antenne

**EL** Σύνδεση της κεραίας FM

**ES** Conexión de la antena FM

**FI** FM-antennin liittäminen

**FR** Connexion de l'antenne FM

**HU** FM-antenna felszerelés

**IT** Collegamento dell'antenna FM

**NL** De FM-antenne aansluiten

**NO** Koble til FM-antennen

**PL** Podłączenie anteny FM

**PT** Ligar a antena FM

**RO** Conectați antena FM

**SK** Pripojenie antény FM

**SV** Ansluta FM-antennen

**TR** FM anteni bağlama

## FM ANTENNA

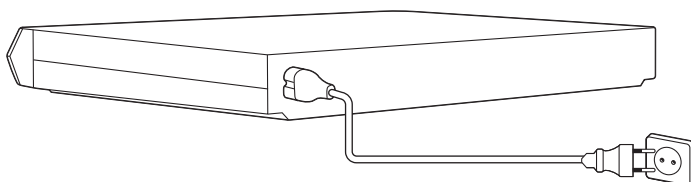


# 6

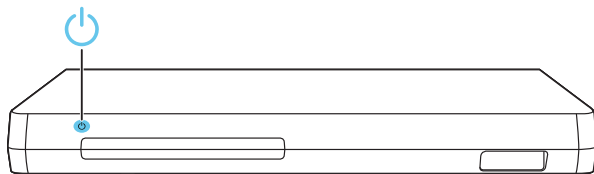
- EN** Switch on the home theater
- CS** Zapněte domácí kino
- DA** Tænd for hjemmebiografen
- DE** Einschalten des Home Entertainment-Systems
- EL** Ενεργοποιήστε το home cinema
- ES** Enciende el sistema de cine en casa
- FI** Virran kytkeminen kotiteatteriin
- FR** Mettre sous tension le Home Cinéma
- HU** A házimozi bekapcsolása
- IT** Accensione del sistema Home Theater

- NL** Schakel de home cinema in
- NO** Slå på hjemmekinoanlegget
- PL** Włączenie zestawu kina domowego
- PT** Ligar o sistema de cinema em casa
- RO** Porniți sistemul home theater
- SK** Zapnutie domáceho kina
- SV** Sätt på hemmabiosystemet
- TR** Ev sinemasını açın

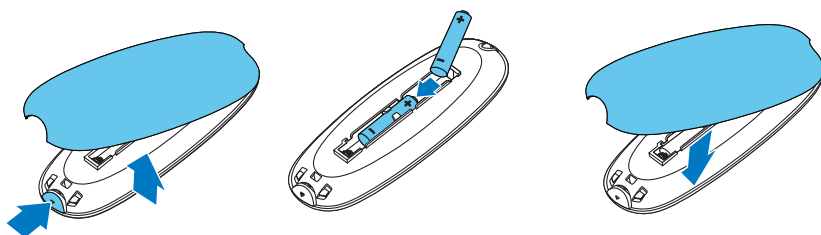
1



2



3



# 7

**EN** Complete the first time setup

**CS** Dokončili jste nastavení při prvním zapnutí

**DA** Fuldfør den indledende opsætning

**DE** Abschließen der Ersteinrichtung

**EL** Ολοκληρώστε τη ρύθμιση για πρώτη φορά

**ES** Finaliza la configuración inicial

**FI** Ensiasennuksen suorittaminen loppuun

**FR** Effectuer la configuration initiale

**HU** Az első üzembe helyezés

**IT** Completamento della configurazione iniziale

**NL** Volttoo de eerste installatie

**NO** Fullfør den første konfigureringen

**PL** Pierwsza konfiguracja

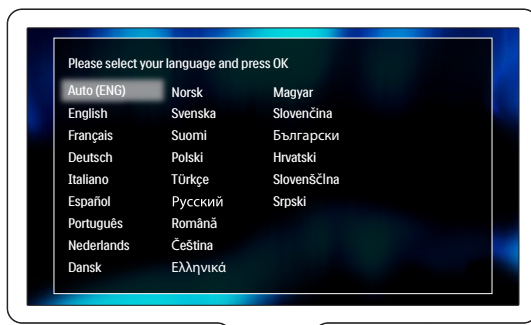
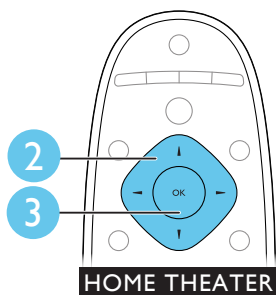
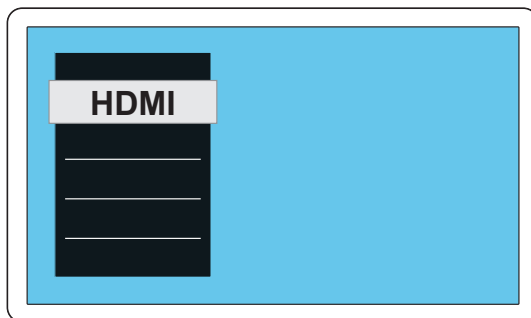
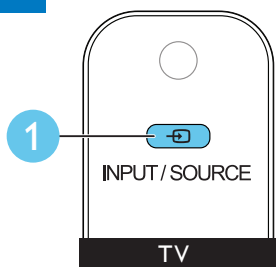
**PT** Executar a configuração inicial

**RO** Realizați prima configurare

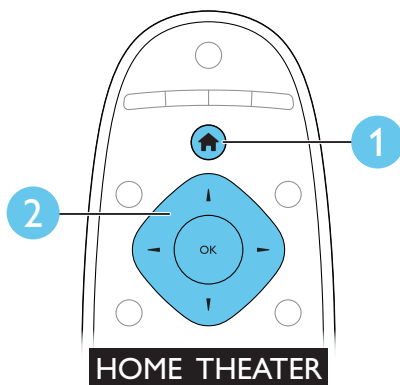
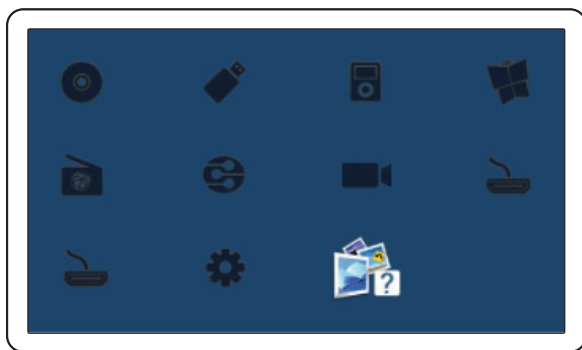
**SK** Dokončenie prvého nastavenia

**SV** Slutför förstagångsinställningen

**TR** İlk kullanım öncesi kurulumunu tamamlayın



- EN** Need help with your product? Select Help to access the onscreen user manual
- CS** Potřebujete poradit s vaším výrobkem? Výběrem možnosti Nápověda zobrazíte elektronickou uživatelskou příručku
- DA** Har du brug for hjælp til dit produkt? Vælg Hjælp for at åbne brugervejledningen på skærmen
- DE** Benötigen Sie Hilfe mit Ihrem Produkt? Wählen Sie "Hilfe" aus, um auf das elektronische Benutzerhandbuch zuzugreifen
- EL** Χρειάζεστε βοήθεια; Επιλέξτε "Βοήθεια" για να δείτε το εγχειρίδιο χρήσης στην οθόνη
- ES** ¿Necesita ayuda con su producto? Seleccione la ayuda para acceder al manual de usuario en pantalla
- FI** Tarvitsetko apua laitteesi käytössä? Avaa käyttöopas näyttöön valitsemalla Ohje
- FR** Besoin d'aide pour votre produit ? Sélectionnez Aide pour accéder au mode d'emploi à l'écran
- HU** Segítségre van szüksége? A súgóra kattintva megtekintheti a képernyőn látható felhasználói útmutatót
- IT** Hai bisogno di aiuto per il tuo prodotto? Fai clic sul pulsante di aiuto per accedere al manuale dell'utente su schermo
- NL** Hulp nodig bij uw product? Selecteer Help om de gebruikershandleiding op het scherm te openen
- NO** Trenger du hjelp med produktet? Velg Hjelp for å få tilgang til brukerveiledningen på skjermen
- PL** Potrzebujesz pomocy w obsłudze produktu? Wybierz opcję pomocy, aby przejść do ekranowej instrukcji obsługi
- PT** Precisa de ajuda com o seu produto? Seleccione Ajuda para aceder ao manual do utilizador no ecrã
- RO** Aveți nevoie de ajutor pentru produs? Selectați Asistență pentru a accesa manualul de utilizare de pe ecran
- SK** Potrebujete pomoc k vášmu výrobku? Výberom pomocníka spustíte návod na používanie na obrazovke
- SV** Behöver du hjälp med produkten? Öppna användarhandboken på skärmen genom att välja Hjälp
- TR** Ürünü ilgili yardıma mı ihtiyacınız var? Kullanım kılavuzuna erişmek için Yardım'a tıklayın



# 9

**EN** Use your home theater

**CS** Použít domácího kina

**DA** Brug af din hjemmebiograf

**DE** Verwenden des Home Entertainment-Systems

**EL** Χρησιμοποιήστε το home cinema

**ES** Uso del sistema de cine en casa

**FI** Kotiteatterin käyttäminen

**FR** Utiliser votre Home Cinéma

**HU** A házimozi használat

**IT** Utilizzo del sistema Home Theater

**NL** Uw home cinema bedienen

**NO** Bruke hjemmekinoanlegget

**PL** Korzystanie z zestawu kina domowego

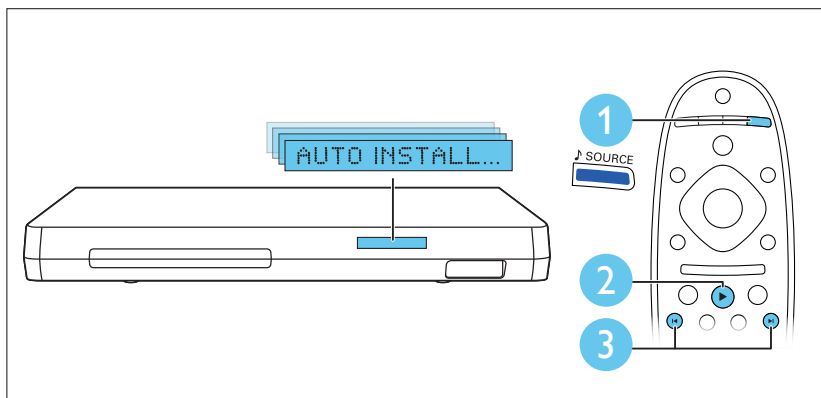
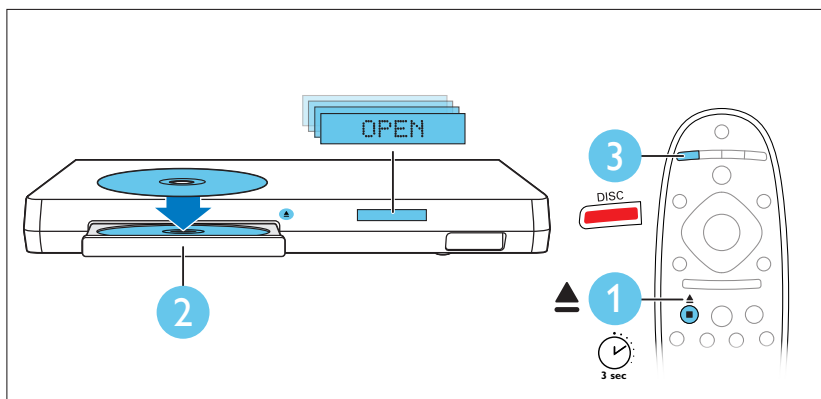
**PT** Utilizar o sistema de cinema em casa

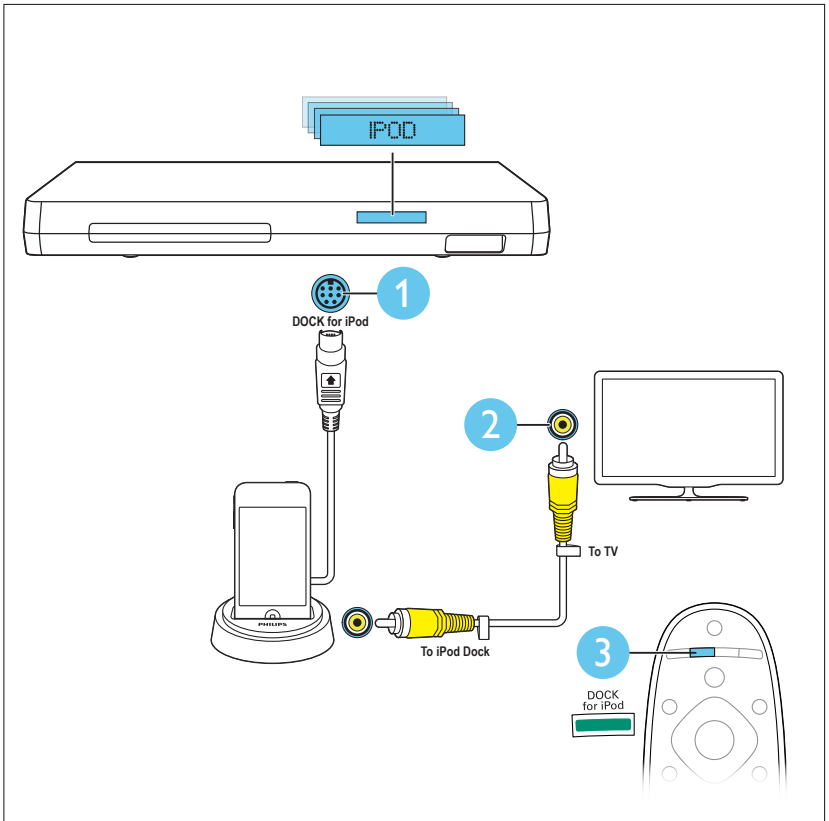
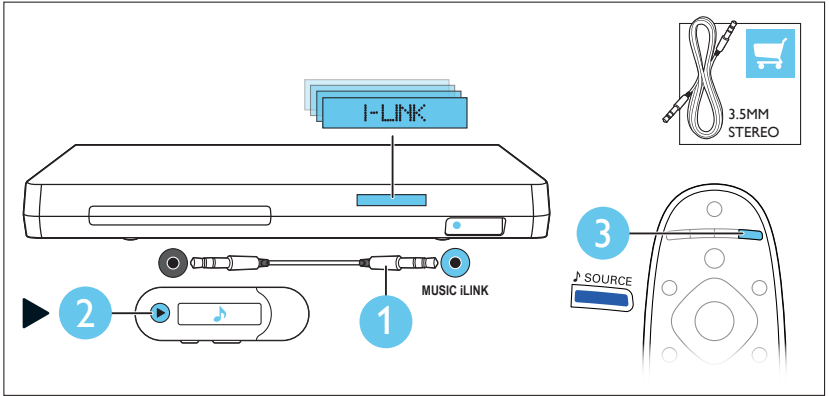
**RO** Utilizați sistemul home theater

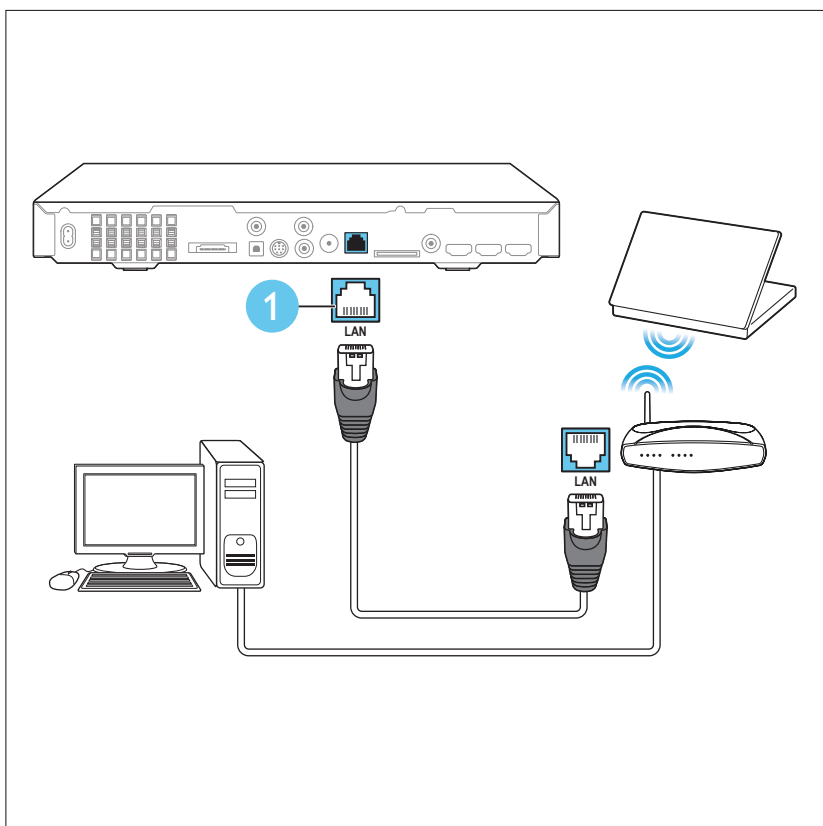
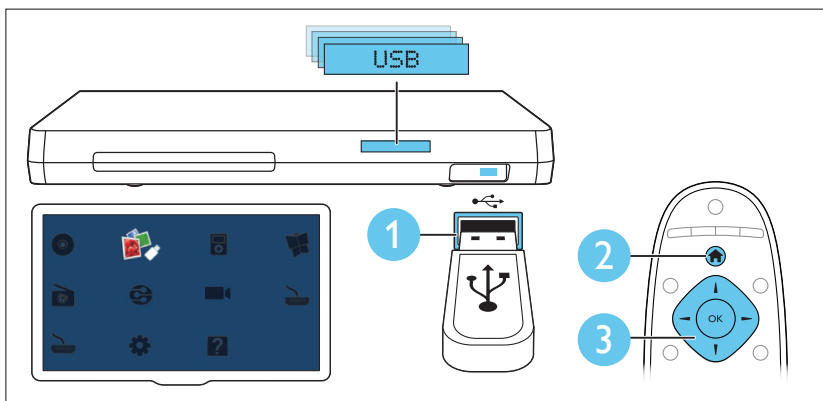
**SK** Používanie domáceho kina

**SV** Använda hemmabiosystemet

**TR** Ev sinema sisteminin kullanılması









- EN** For sustainability, the user manual is not printed and available in your product as onscreen help. A printable user manual as well as product updates is available from [www.philips.com/support](http://www.philips.com/support).
- CS** Z důvodu snah o zachování trvale udržitelného rozvoje není tato uživatelská příručka vytištěna, ale je dostupná jako elektronická nápověda v produktu. Pro tisk vhodnou verzi uživatelské příručky najdete na stránkách [www.philips.com/support](http://www.philips.com/support).
- DA** Af hensyn til bæredygtighed er denne manual ikke trykt på papir men tilgængelig i dit produkt som skærmhjælp. En printbar brugervejledning samt produktopdateringer er tilgængelige på [www.philips.com/support](http://www.philips.com/support).
- DE** Aus Nachhaltigkeitsgründen wird die Bedienungsanleitung nicht gedruckt und ist in Ihrem Produkt als Bildschirmhilfe verfügbar. Eine druckbare Bedienungsanleitung sowie Produktupdates finden Sie unter [www.philips.com/support](http://www.philips.com/support).
- EL** Για λόγους βιωσιμότητας, το εγχειρίδιο χρήστη δεν έχει τυπωθεί και παρέχεται στο προϊόν σας ως βοήθεια επί της οθόνης. Στον ιστότοπο [www.philips.com/support](http://www.philips.com/support) μπορείτε να εκπαινώσετε το εγχειρίδιο χρήστη καθώς και να βρείτε ενημερώσεις για το προϊόν.
- ES** Por motivos de sostenibilidad, el manual de usuario no está en formato impreso, aunque puede verlo en formato de ayuda en pantalla en el propio producto. En [www.philips.com/support](http://www.philips.com/support), puede acceder a un manual de usuario en formato preparado para impresión y también a actualizaciones del producto.
- FI** Ympäristön suojelemiseksi käyttöopasta ei paineta, vaan se on käytettävissä tuotteessa näyttöohjelmalla. Painettu käyttöopas ja ajankohtaisia tietoja tuotteesta on saatavilla osoitteesta [www.philips.com/support](http://www.philips.com/support).
- FR** Dans un souci de durabilité, le manuel d'utilisation n'est pas imprimé. Il est disponible dans votre produit sous forme d'aide à l'écran. Un manuel d'utilisation imprimable et des mises à jour pour votre produit sont disponibles à la page [www.philips.com/support](http://www.philips.com/support).
- HU** A fenntarthatóság érdekében a felhasználói kézikönyv nem nyomtatott formában, hanem a képernyőn megjelenő súgóként érhető el. A kinyomtatható felhasználói kézikönyv és a termékfrissítések a [www.philips.com/support](http://www.philips.com/support) webhelyen érhetők el.
- IT** Per la sostenibilità ambientale, il manuale per l'utente non è stato stampato ed è disponibile come guida su schermo fornita con il prodotto. La versione stampabile del manuale per l'utente e gli aggiornamenti per il prodotto sono disponibili all'indirizzo [www.philips.com/support](http://www.philips.com/support).
- NL** Uit milieu-overwegingen is de gebruikershandleiding niet in gedrukte vorm beschikbaar; maar als help op het scherm. U kunt zowel een zelf af te drukken handleiding als productupdates downloaden op [www.philips.com/support](http://www.philips.com/support).
- NO** Av bærekraftshensyn leveres brukerhåndboken som hjelp på skjermen og ikke i trykt form. På [www.philips.com/support](http://www.philips.com/support) finner du en brukerhåndbok du kan skrive ut, samt produktopdateringer.
- PL** W trosce o środowisko niniejszy podręcznik użytkownika nie został wydrukowany, ale jest dostępny w poszczególnych produktach jako pomoc wyświetlana na ekranie. Podręcznika użytkownika do wydrukowania, jak również aktualizacje informacji o produktach są dostępne pod adresem [www.philips.com/support](http://www.philips.com/support).
- PT** Por motivos de sustentabilidade, o manual de utilizador não está disponível na versão impressa, mas sim como ajuda no ecrã. Um manual de utilizador imprimível, bem como atualizações do produto, encontra-se disponível a partir do site [www.philips.com/support](http://www.philips.com/support).
- RO** Pentru protejarea mediului înconjurător, manualul de utilizare nu a fost tipărit și este disponibil în produsul dumneavoastră ca și asistență pe ecran. Un manual de utilizare care poate fi tipărit cât și actualizări ale produsului sunt disponibile la [www.philips.com/support](http://www.philips.com/support).
- SK** Pre lepší udržateľnosť sa používateľská príručka neposkytuje v tlačenej, ale v elektronickej podobe pomocníka v rámci vášho produktu. Používateľská príručka, ktorú si možno vytlačiť, ako aj aktualizácie produktu sú k dispozícii na stránke [www.philips.com/support](http://www.philips.com/support).
- SV** Användarhandboken finns av miljöhänsyn inte tryckt på papper; utan finns istället tillgänglig i din produkt som en skärmhjälp. En utskrivbar användarhandbok och produktupdateringar finns på [www.philips.com/support](http://www.philips.com/support).
- TR** Sürdürülebilirlik sağlanması amacıyla bu kullanıcı kılavuzu basılmamış ve ürününüzde ekran yardımı olarak sağlanmıştır. Yazdırılabilir kullanıcı kılavuzu için [www.philips.com/support](http://www.philips.com/support) adresini ziyaret edin.



[www.philips.com/support](http://www.philips.com/support)



Non-contractual images. / Images non contractuelles. / Außervertragliche Bilder.

All registered and unregistered trademarks are property of their respective owners.

Specifications are subject to change without notice. Trademarks are the property of Koninklijke Philips Electronics N.V. or their respective owners.

2012 © Koninklijke Philips Electronics N.V. All rights reserved

[www.philips.com](http://www.philips.com)

HTB7590D\_12\_QSG\_V2.0



Be responsible  
Respect copyrights

