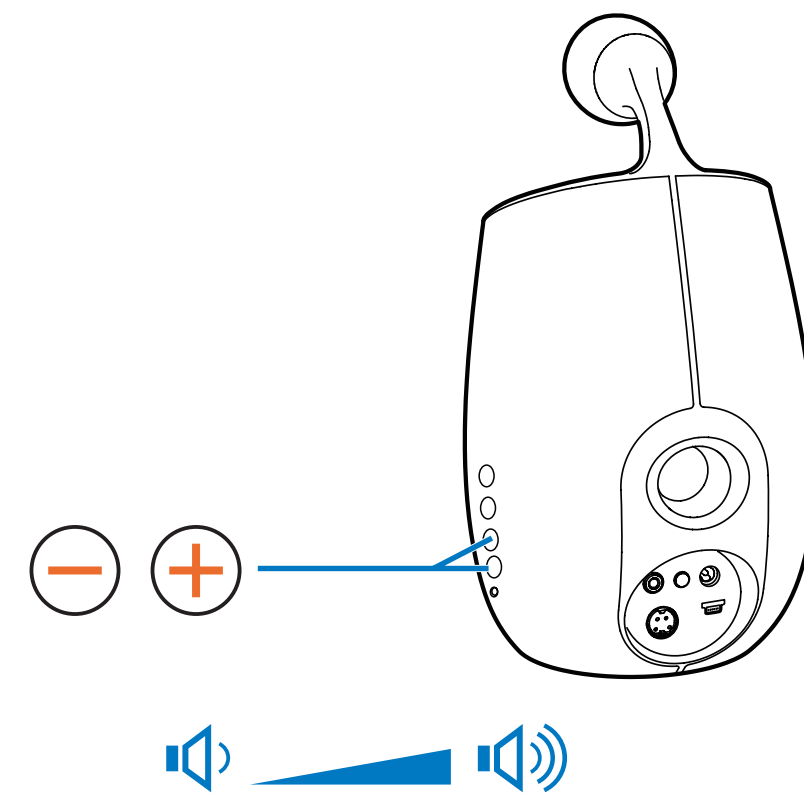
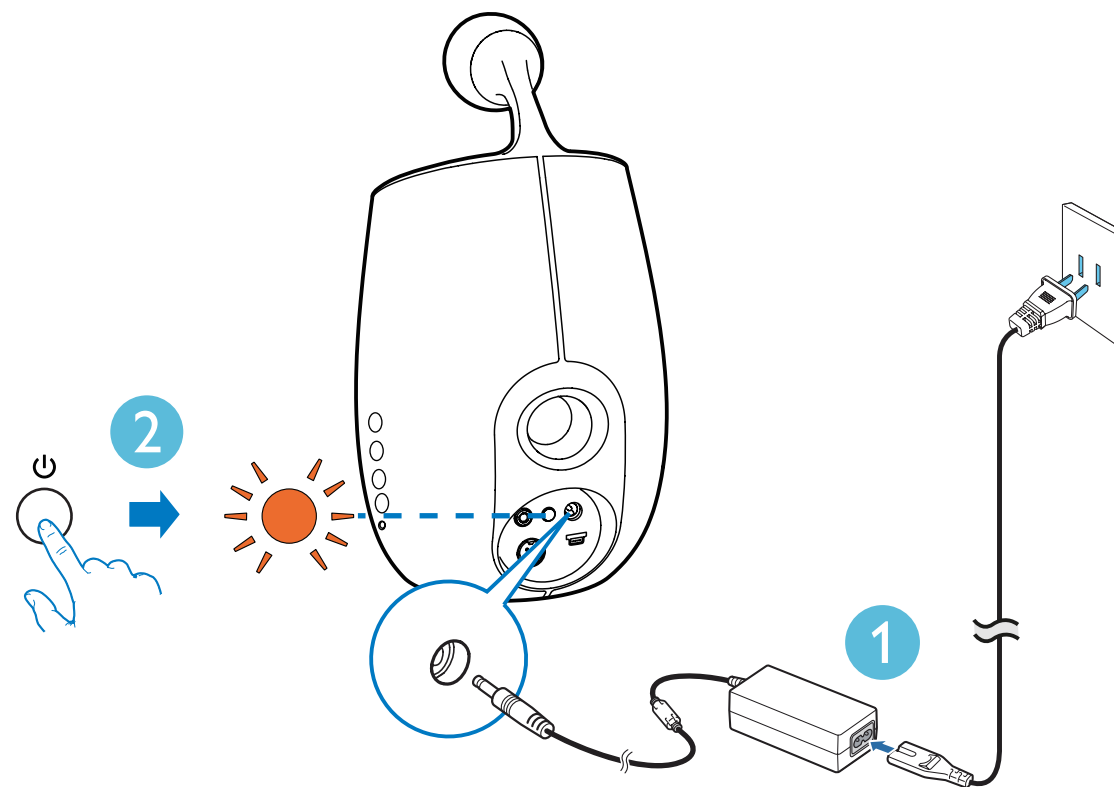




Quick start guide 快速启用指南

PHILIPS

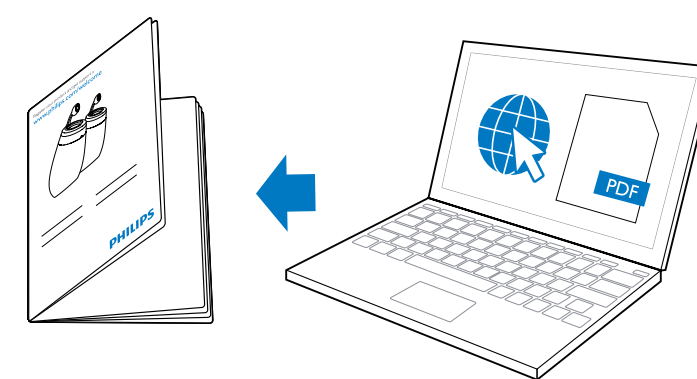
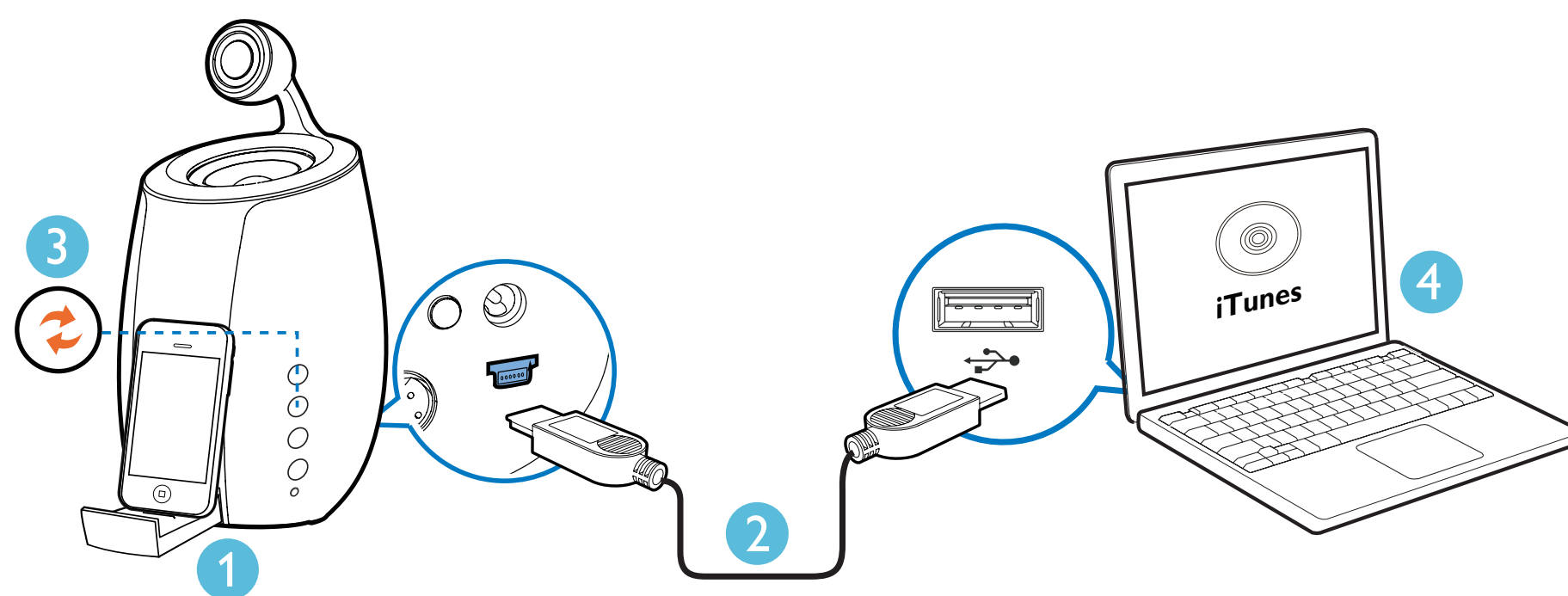
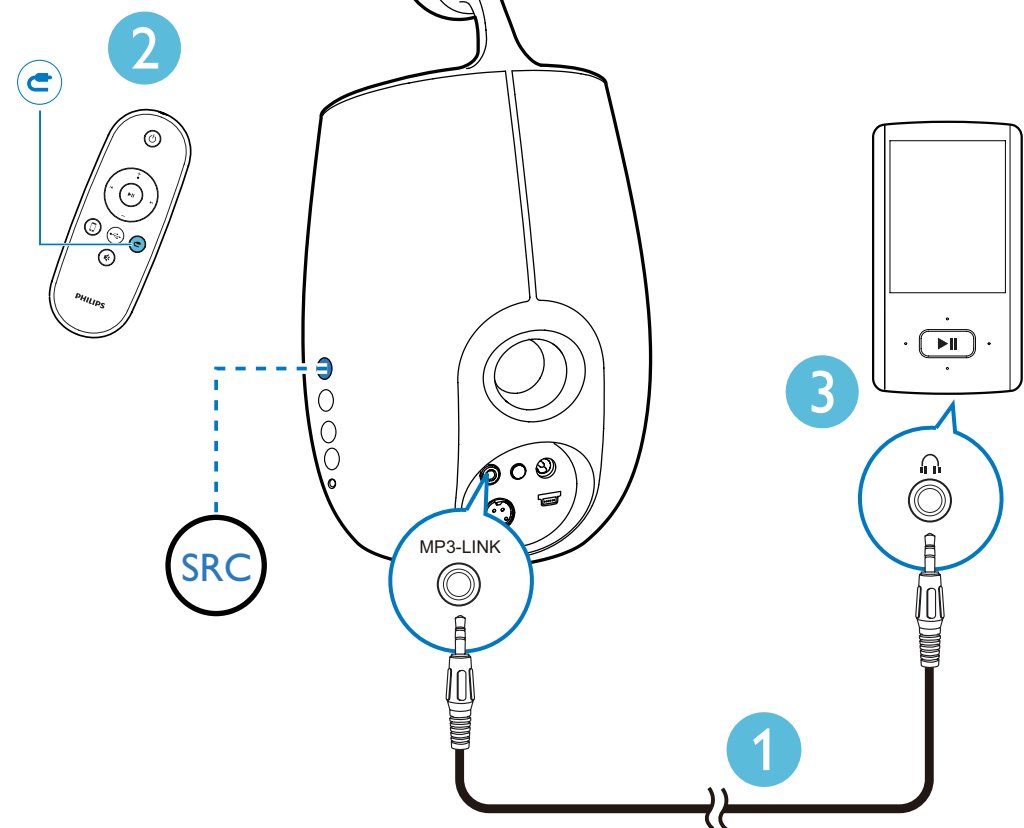
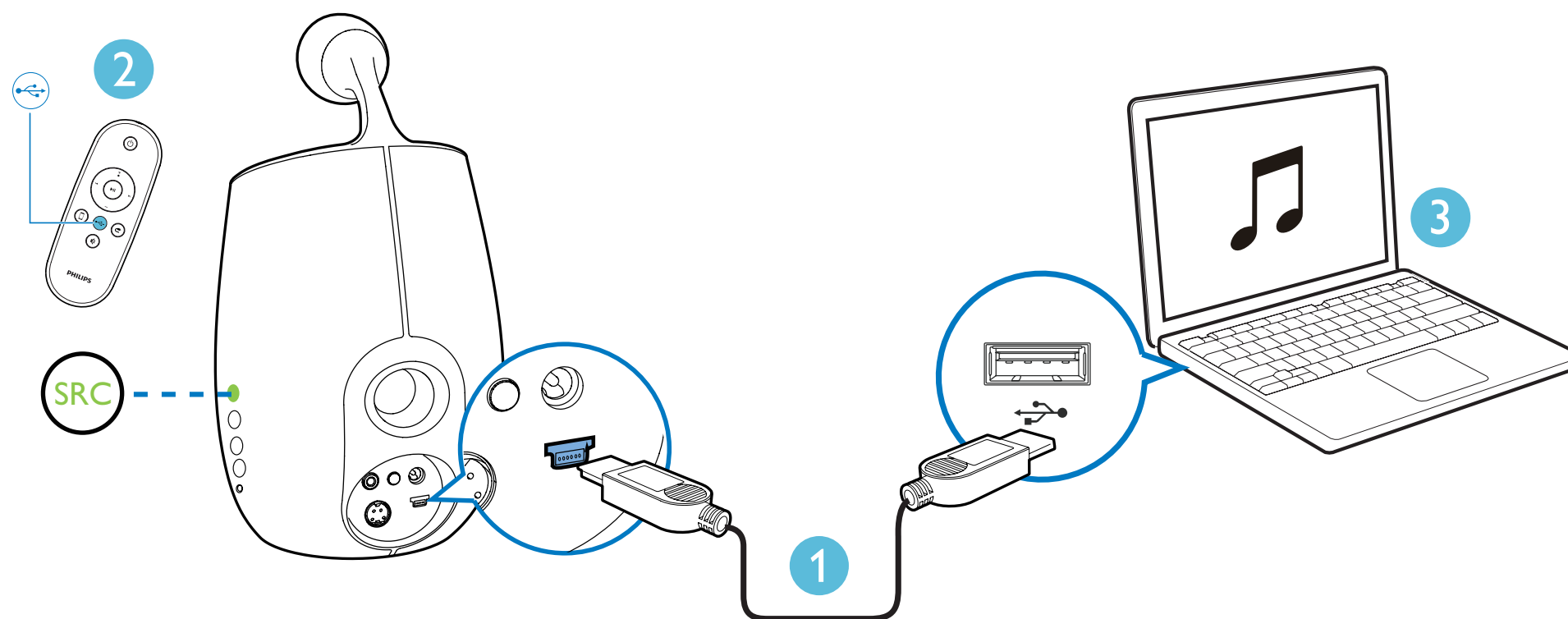
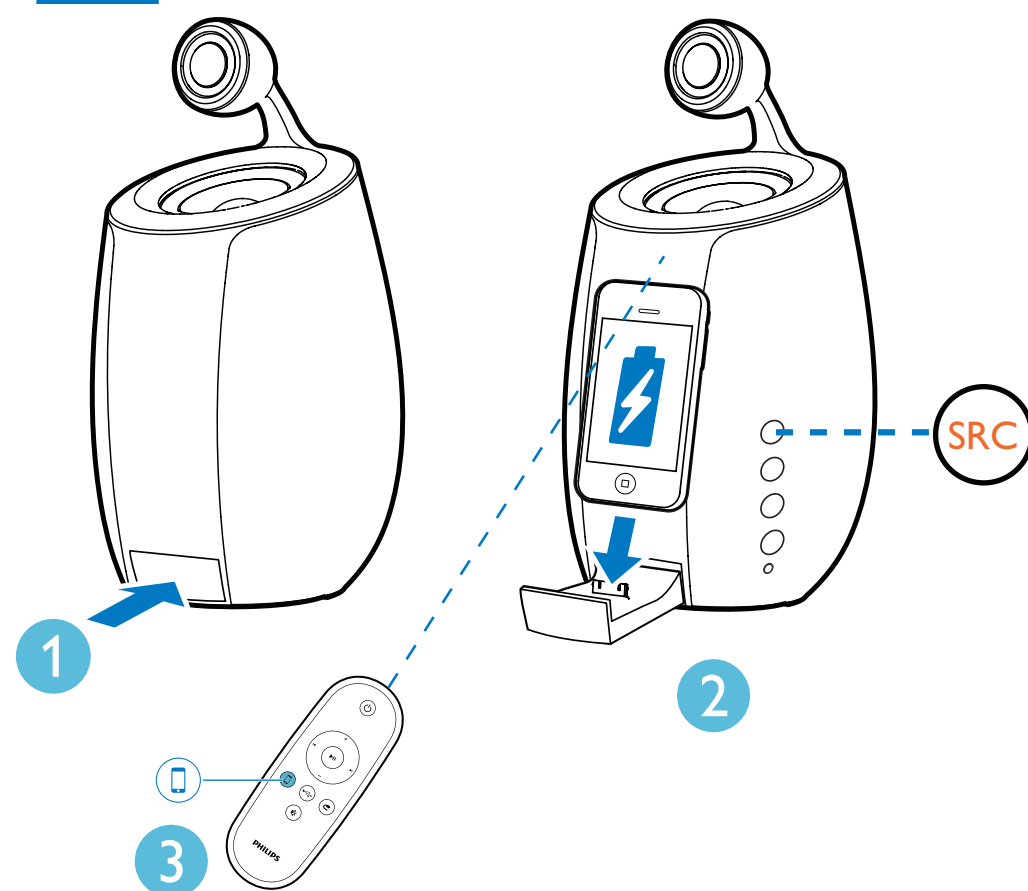


 **Be responsible
Respect copyrights**

Reproduction in whole or in part is prohibited without the written consent of the copyright owner.
Trademarks are the property of Koninklijke Philips Electronics N.V. or their respective owners.
Product information is subject to change without prior notice.
© 2012 Koninklijke Philips Electronics N.V.
All rights reserved.



QSG_DS6600_93_V1.0



www.philips.com/support



EN Before using your product, read all accompanying safety information.

ZH_CN 使用产品 之前，请先阅读所有随附的安全信息。

English

Specifications	
Amplifier	
Rated Output Power	2X25 W RMS
Signal to Noise Ratio	> 90 dBA
MP3 Link	600 mV RMS 20 kohm
General information	
AC power (power adaptor)	GFP651DA-2028 Input: 100-240 V~50/60 Hz 1.4 A Output: 20 V ≐ 2.8 A
Operation Power Consumption	25 W
Eco Standby Power Consumption	<0.5 W
Dimensions - Main Unit	145 x 262 mm
Weight - Main Unit	2.6 kg

简体中文规格

功放器	
额定输出功率	2X25 W RMS
信噪比	> 90 dBA
AUX IN	600 mV RMS 20 kohm
一般信息	
交流电源 (电源适配器)	GFP651DA-2028 输入: 100-240 V~50/60 Hz 1.4 A 输出: 20 V ≐ 2.8 A
工作功耗	25 W
环保节能待机功耗	<0.5 W
尺寸 - 主装置	145 x 262 毫米
重量 - 主装置	2.6 千克

EN

Important

Safety

Important Safety Instructions

- Heed all warnings.
- Follow all instructions.
- Do not use this apparatus near water.
- Clean only with dry cloth.
- Do not block any ventilation openings. Install in accordance with the manufacturer's instructions.
- Do not install near any heat sources such as radiators, heat registers, stoves, or other apparatus (including amplifiers) that produce heat.
- Protect the power cord from being walked on or pinched, particularly at plugs, convenience receptacles, and the point where they exit from the apparatus.
- Only use attachments/accessories specified by the manufacturer.
- Unplug this apparatus during lightning storms or when unused for long periods of time.
- Refer all servicing to qualified service personnel. Servicing is required when the apparatus has been damaged in any way, such as power-supply cord or plug is damaged, liquid has been spilled or objects have fallen into the apparatus, the apparatus has been exposed to rain or moisture, does not operate normally, or has been dropped.
- Battery usage CAUTION – To prevent battery leakage which may result in bodily injury, property damage, or damage to the remote control:
 - Install all batteries correctly, + and - as marked on the remote control.
 - Remove batteries when the remote control is not used for a long time.
 - The batteries shall not be exposed to excessive heat such as sunshine, fire or the like.
- Apparatus shall not be exposed to dripping or splashing.
- Do not place any sources of danger on the apparatus (e.g. liquid filled objects, lighted candles).
- Where the MAINS plug or an appliance coupler is used as the disconnect device, the disconnect device shall remain readily operable.

Warning

- Never remove the casing of this apparatus.
- Never lubricate any part of this apparatus.
- Never place this apparatus on other electrical equipment.
- Keep this apparatus away from direct sunlight, naked flames or heat.
- Ensure that you always have easy access to the power cord, plug, or adaptor to disconnect the apparatus from the power.

Risk of overheating! Never install this apparatus in a confined space. Always leave a space of at least four inches around this apparatus for ventilation. Ensure curtains or other objects never cover the ventilation slots on this apparatus.

Hearing safety

- Listen at a moderate volume.**
- Using headphones at a high volume can impair your hearing. This product can produce sounds in decibel ranges that may cause hearing loss for a normal person, even for exposure less than a minute. The higher decibel ranges are offered for those that may have already experienced some hearing loss.
 - Sound can be deceiving. Over time your hearing ‘comfort level’ adapts to higher volumes of sound. So after prolonged listening, what sounds ‘normal’ can actually be loud and harmful to your hearing. To guard against this, set your volume to a safe level before your hearing adapts and leave it there.

- To establish a safe volume level:**
- Set your volume control at a low setting.
 - Slowly increase the sound until you can hear it comfortably and clearly, without distortion.
- Listen for reasonable periods of time:**
- Prolonged exposure to sound, even at normally ‘safe’ levels, can also cause hearing loss.
 - Be sure to use your equipment reasonably and take appropriate breaks.
- Be sure to observe the following guidelines when using your headphones.**
- Listen at reasonable volumes for reasonable periods of time.
 - Be careful not to adjust the volume as your hearing adapts.
 - Do not turn up the volume so high that you can’t hear what’s around you.
 - You should use caution or temporarily discontinue use in potentially hazardous situations. Do not use headphones while operating a motorized vehicle, cycling, skateboarding, etc.; it may create a traffic hazard and is illegal in many areas.

Mains fuse

This information applies only to products with a UK mains plug. This product is fitted with an approved molded plug. If you replace the fuse, use one with:

- the ratings shown on the plug,
- a BS 1362 approval, and
- the ASTA approval mark.

Contact your dealer if you are not sure about what type of fuse to use. Caution: To conform with the EMC directive (2004/108/EC), do not detach the plug from the power cord.

Notice

Any changes or modifications made to this device that are not expressly approved by Philips Consumer Lifestyle may void the user’s authority to operate the equipment.



This product complies with the radio interference requirements of the European Community.



Your product is designed and manufactured with high quality materials and components, which can be recycled and reused.



When this crossed-out wheeled bin symbol is attached to a product it means that the product is covered by the European Directive 2002/96/EC.

Please inform yourself about the local separate collection system for electrical and electronic products. Please act according to your local rules and do not dispose of your old products with your normal household waste. Correct disposal of your old product helps to prevent potential negative consequences for the environment and human health.



Your product contains batteries covered by the European Directive 2006/66/EC, which cannot be disposed with normal household waste.Please inform yourself about the local rules on separate collection of batteries because correct disposal helps to prevent negative consequences for the environmental and human health.

Environmental information
All unnecessary packaging has been omitted. We have tried to make the packaging easy to separate into three materials: cardboard (box), polystyrene foam (buffer) and polyethylene (bags, protective foam sheet.) Your system consists of materials which can be recycled and reused if disassembled by a specialized company. Please observe the local regulations regarding the disposal of packaging materials, exhausted batteries and old equipment.



The making of unauthorized copies of copy-protected material, including computer programs, files, broadcasts and sound recordings, may be an infringement of copyrights and constitute a criminal offence. This equipment should not be used for such purposes.



“Made for iPod” and “Made for iPhone” mean that an electronic accessory has been designed to connect specifically to iPod or iPhone respectively, and has been certified by the developer to meet Apple performance standards. Apple is not responsible for the operation of this device or its compliance with safety and regulatory standards. Please note that the use of this accessory with iPod or iPhone may affect wireless performance.

iPod and iPhone are trademarks of Apple Inc., registered in the U.S. and other countries.

Note

- The type plate is located on the bottom of the apparatus.

ZH-CN

1 注意事项

安全

重要安全说明

- 注意所有警告。
- 遵循所有说明。
- 不要在靠近水的地方使用本装置。
- 只能使用干布进行清洁。
- 不要堵塞任何通风口。 按照制造商的说明进行安装。
- 不要在任何热源附近安装，如散热器、蓄热器、炉具或其它发热设备（包括功放器）。
- 防止电源线被踩踏或挤压，特别是在插头、电源插座和设备电源线出口位置。
- 仅使用制造商指定的附件/配件。
- 在雷电天气期间或长期不用的情况下，请拔下本装置的电源插头。
- 所有维修应由合格的维修人员来执行。 本装置有任何损坏时，如电源线或插头损坏、液体泼溅到或物体跌落到装置上、装置淋雨或受潮，无法正常运行，或者跌落，均需要进行维修。
- 电池使用注意事项 – 为防止电池泄漏而造成人身伤害、财产损失或遥控器损坏，请：
 - 按照遥控器上标明的 + 极和 - 极，正确安装所有电池。
 - 若打算长期不用遥控器，应取出电池。
 - 不可将电池置于高温环境，如阳光直射处、明火或类似环境。
- 切勿将本装置置于漏水或溅水环境下。
- 不要将任何危险源放在本装置上（例如装有液体的物体、点燃的蜡烛）。
- 将电源插头或产品耦合器用作断开设备时，该断开设备应可以随时使用。

警告

- 切勿拆下本产品的外壳。
- 切勿润滑本装置的任何部件。
- 切勿将本装置放在其它电器设备上。
- 应让本装置远离阳光直射、明火或高温。
- 确保始终可轻易地接触到电源线、电源插头或适配器，以便为本装置断开电源。

小心过热！ 切勿将本产品安装在封闭的空间内。 务必在本产品周围留出至少 4 英寸的空间以便通风。 确保窗帘或其它物体不会遮挡本产品上的通风槽。

听力安全

- 以中等音量收听。
- 以高音量使用耳机会损坏您的听力。 此产品产生的声音分贝范围可能导致正常人丧失听力，即使收听不到一分钟。 较高的分贝范围适用于已经丧失了部分听力的人。
 - 声音是具有欺骗性的。 随着时间的过去，您听力的“舒适级别”会要求较高的音量。 因此，较长时间的收听之后，“正常”的音量实际上可能很大声，对您的听力有害。 要防止此情况发生，请在您的听力适应之前，将音量设置到安全级别并保持不变。

- 要设置安全的音量级别：**
- 将音量控制设置为较低设置。
 - 慢慢调高声音，直到可以舒适、清晰地听见而不失真即可。

- 合理的收听时间：**
- 较长时间的收听，即使是正常的“安全”级别，也同样会导致听力受损。
 - 请确保合理使用设备，并进行适当的休息。

- 使用耳机时请确保遵循以下准则：**
- 在合理时间内以合理音量收听。
 - 听力适应后，请勿调节音量。
 - 不要将音量调得太高，以致于听不到周围的声音。
 - 在有潜在危险的情况下应谨慎使用或暂停使用。 请勿在驾驶机动车、骑自行车、进行滑板运动等情况下使用耳机；否则可能会造成交通事故，而且这在许多地区属于非法行为。

主电源保险丝

本信息仅适用于带英国电源插头的产品。 本产品适合使用经许可的模制插头。 如果您更换保险丝，请使用符合以下条件的保险丝：

- 插上显示额定值，
- 获 BS 1362 认可以及
- 具有 ASTA 认可标志。

如果您不确定使用什么类型的保险丝，请联系您的经销商。 注意：为了符合 EMC 指令 (2004/108/EC)，请勿从电源线拔下插头。

注意

如果用户未经 Philips 优质生活部门的明确许可而擅自对此设备进行更改或修改，则可能导致其无权操作此设备。



本产品符合欧盟的无线电干扰要求。



本产品采用可回收利用的高性能材料和组件制造而成。



如果产品上贴有带叉的轮式垃圾桶符号，则表示此产品符合欧盟指令 2002/96/EC。

请熟悉当地针对电子和电器产品制订的分门别类的收集机制。 请遵循当地的规章制度，不要将旧产品与一般的生活垃圾一同弃置。 正确弃置旧产品有助于避免对环境 and 人类健康造成潜在的负面影响。



该产品含有符合欧洲指令 2006/66/EC 的电池，不能与一般的生活垃圾一同弃置。 请熟悉当地有关单独收集电池的规章制度，因为正确弃置将有助于避免对环境和人类健康造成负面影响。

环境信息
已省去所有不必要的包装。 我们努力使包装易于分为三种材料：纸板（盒）、泡沫塑料（缓冲物）和聚乙烯（袋、保护性泡沫片）。 您的系统包含可回收利用的材料（如果由专业公司拆卸）。 请遵守当地有关包装材料、废电池和旧设备的处理的规定。



进行受版权保护材料（包括计算机程序、文件、广播和录音）的未授权复制可能会侵犯版权并构成犯罪。 不得将此设备用于这些目的。



“Made for iPod”和“Made for iPhone”表示电子附件专为连接 iPod 或 iPhone 而设计，并经开发人员认证，符合 Apple 性能标准。 Apple 对该设备的操作及其是否符合安全和法规标准不负任何责任。 请注意，通过 iPod 或 iPhone 使用该附件可能影响无线性能。 iPod 和 iPhone 是 Apple Inc. 在美国 和其它国家/地区注册的商标。

注

- 型号铭牌位于本设备的底部。

重要安全说明

请仔细阅读本产品使用说明书，并妥善保管。 本产品可能含有易燃材料，请勿靠近明火或高温。 请勿将本产品置于潮湿或积水环境中。 请勿将本产品置于阳光下直射。 请勿将本产品置于热源附近。 请勿将本产品置于儿童可触及的地方。 请勿将本产品置于易燃材料附近。 请勿将本产品置于易燃材料附近。 请勿将本产品置于易燃材料附近。

本产品可能含有易燃材料，请勿靠近明火或高温。 请勿将本产品置于潮湿或积水环境中。 请勿将本产品置于阳光下直射。 请勿将本产品置于热源附近。 请勿将本产品置于儿童可触及的地方。 请勿将本产品置于易燃材料附近。 请勿将本产品置于易燃材料附近。

本产品可能含有易燃材料，请勿靠近明火或高温。 请勿将本产品置于潮湿或积水环境中。 请勿将本产品置于阳光下直射。 请勿将本产品置于热源附近。 请勿将本产品置于儿童可触及的地方。 请勿将本产品置于易燃材料附近。 请勿将本产品置于易燃材料附近。

本产品可能含有易燃材料，请勿靠近明火或高温。 请勿将本产品置于潮湿或积水环境中。 请勿将本产品置于阳光下直射。 请勿将本产品置于热源附近。 请勿将本产品置于儿童可触及的地方。 请勿将本产品置于易燃材料附近。 请勿将本产品置于易燃材料附近。

本产品可能含有易燃材料，请勿靠近明火或高温。 请勿将本产品置于潮湿或积水环境中。 请勿将本产品置于阳光下直射。 请勿将本产品置于热源附近。 请勿将本产品置于儿童可触及的地方。 请勿将本产品置于易燃材料附近。 请勿将本产品置于易燃材料附近。

本产品可能含有易燃材料，请勿靠近明火或高温。 请勿将本产品置于潮湿或积水环境中。 请勿将本产品置于阳光下直射。 请勿将本产品置于热源附近。 请勿将本产品置于儿童可触及的地方。 请勿将本产品置于易燃材料附近。 请勿将本产品置于易燃材料附近。

本产品可能含有易燃材料，请勿靠近明火或高温。 请勿将本产品置于潮湿或积水环境中。 请勿将本产品置于阳光下直射。 请勿将本产品置于热源附近。 请勿将本产品置于儿童可触及的地方。 请勿将本产品置于易燃材料附近。 请勿将本产品置于易燃材料附近。

本产品可能含有易燃材料，请勿靠近明火或高温。 请勿将本产品置于潮湿或积水环境中。 请勿将本产品置于阳光下直射。 请勿将本产品置于热源附近。 请勿将本产品置于儿童可触及的地方。 请勿将本产品置于易燃材料附近。 请勿将本产品置于易燃材料附近。

本产品可能含有易燃材料，请勿靠近明火或高温。 请勿将本产品置于潮湿或积水环境中。 请勿将本产品置于阳光下直射。 请勿将本产品置于热源附近。 请勿将本产品置于儿童可触及的地方。 请勿将本产品置于易燃材料附近。 请勿将本产品置于易燃材料附近。

本产品可能含有易燃材料，请勿靠近明火或高温。 请勿将本产品置于潮湿或积水环境中。 请勿将本产品置于阳光下直射。 请勿将本产品置于热源附近。 请勿将本产品置于儿童可触及的地方。 请勿将本产品置于易燃材料附近。 请勿将本产品置于易燃材料附近。

本产品可能含有易燃材料，请勿靠近明火或高温。 请勿将本产品置于潮湿或积水环境中。 请勿将本产品置于阳光下直射。 请勿将本产品置于热源附近。 请勿将本产品置于儿童可触及的地方。 请勿将本产品置于易燃材料附近。 请勿将本产品置于易燃材料附近。

本产品可能含有易燃材料，请勿靠近明火或高温。 请勿将本产品置于潮湿或积水环境中。 请勿将本产品置于阳光下直射。 请勿将本产品置于热源附近。 请勿将本产品置于儿童可触及的地方。 请勿将本产品置于易燃材料附近。 请勿将本产品置于易燃材料附近。

本产品可能含有易燃材料，请勿靠近明火或高温。 请勿将本产品置于潮湿或积水环境中。 请勿将本产品置于阳光下直射。 请勿将本产品置于热源附近。 请勿将本产品置于儿童可触及的地方。 请勿将本产品置于易燃材料附近。 请勿将本产品置于易燃材料附近。

本产品可能含有易燃材料，请勿靠近明火或高温。 请勿将本产品置于潮湿或积水环境中。 请勿将本产品置于阳光下直射。 请勿将本产品置于热源附近。 请勿将本产品置于儿童可触及的地方。 请勿将本产品置于易燃材料附近。 请勿将本产品置于易燃材料附近。

本产品可能含有易燃材料，请勿靠近明火或高温。 请勿将本产品置于潮湿或积水环境中。 请勿将本产品置于阳光下直射。 请勿将本产品置于热源附近。 请勿将本产品置于儿童可触及的地方。 请勿将本产品置于易燃材料附近。 请勿将本产品置于易燃材料附近。

本产品可能含有易燃材料，请勿靠近明火或高温。 请勿将本产品置于潮湿或积水环境中。 请勿将本产品置于阳光下直射。 请勿将本产品置于热源附近。 请勿将本产品置于儿童可触及的地方。 请勿将本产品置于易燃材料附近。 请勿将本产品置于易燃材料附近。

本产品可能含有易燃材料，请勿靠近明火或高温。 请勿将本产品置于潮湿或积水环境中。 请勿将本产品置于阳光下直射。 请勿将本产品置于热源附近。 请勿将本产品置于儿童可触及的地方。 请勿将本产品置于易燃材料附近。 请勿将本产品置于易燃材料附近。

本产品可能含有易燃材料，请勿靠近明火或高温。 请勿将本产品置于潮湿或积水环境中。 请勿将本产品置于阳光下直射。 请勿将本产品置于热源附近。 请勿将本产品置于儿童可触及的地方。 请勿将本产品置于易燃材料附近。 请勿将本产品置于易燃材料附近。

本产品可能含有易燃材料，请勿靠近明火或高温。 请勿将本产品置于潮湿或积水环境中。 请勿将本产品置于阳光下直射。 请勿将本产品置于热源附近。 请勿将本产品置于儿童可触及的地方。 请勿将本产品置于易燃材料附近。 请勿将本产品置于易燃材料附近。

本产品可能含有易燃材料，请勿靠近明火或高温。 请勿将本产品置于潮湿或积水环境中。 请勿将本产品置于阳光下直射。 请勿将本产品置于热源附近。 请勿将本产品置于儿童可触及的地方。 请勿将本产品置于易燃材料附近。 请勿将本产品置于易燃材料附近。

本产品可能含有易燃材料，请勿靠近明火或高温。 请勿将本产品置于潮湿或积水环境中。 请勿将本产品置于阳光下直射。 请勿将本产品置于热源附近。 请勿将本产品置于儿童可触及的地方。 请勿将本产品置于易燃材料附近。 请勿将本产品置于易燃材料附近。

本产品可能含有易燃材料，请勿靠近明火或高温。 请勿将本产品置于潮湿或积水环境中。 请勿将本产品置于阳光下直射。 请勿将本产品置于热源附近。 请勿将本产品置于儿童可触及的地方。 请勿将本产品置于易燃材料附近。 请勿将本产品置于易燃材料附近。

本产品可能含有易燃材料，请勿靠近明火或高温。 请勿将本产品置于潮湿或积水环境中。 请勿将本产品置于阳光下直射。 请勿将本产品置于热源附近。 请勿将本产品置于儿童可触及的地方。 请勿将本产品置于易燃材料附近。 请勿将本产品置于易燃材料附近。

本产品可能含有易燃材料，请勿靠近明火或高温。 请勿将本产品置于潮湿或积水环境中。 请勿将本产品置于阳光下直射。 请勿将本产品置于热源附近。 请勿将本产品置于儿童可触及的地方。 请勿将本产品置于易燃材料附近。 请勿将本产品置于易燃材料附近。

本产品可能含有易燃材料，请勿靠近明火或高温。 请勿将本产品置于潮湿或积水环境中。 请勿将本产品置于阳光下直射。 请勿将本产品置于热源附近。 请勿将本产品置于儿童可触及的地方。 请勿将本产品置于易燃材料附近。 请勿将本产品置于易燃材料附近。

本产品可能含有易燃材料，请勿靠近明火或高温。 请勿将本产品置于潮湿或积水环境中。 请勿将本产品置于阳光下直射。 请勿将本产品置于热源附近。 请勿将本产品置于儿童可触及的地方。 请勿将本产品置于易燃材料附近。 请勿将本产品置于易燃材料附近。

本产品可能含有易燃材料，请勿靠近明火或高温。 请勿将本产品置于潮湿或积水环境中。 请勿将本产品置于阳光下直射。 请勿将本产品置于热源附近。 请勿将本产品置于儿童可触及的地方。 请勿将本产品置于易燃材料附近。 请勿将本产品置于易燃材料附近。

本产品可能含有易燃材料，请勿靠近明火或高温。 请勿将本产品置于潮湿或积水环境中。 请勿将本产品置于阳光下直射。 请勿将本产品置于热源附近。 请勿将本产品置于儿童可触及的地方。 请勿将本产品置于易燃材料附近。 请勿将本产品置于易燃材料附近。

本产品可能含有易燃材料，请勿靠近明火或高温。 请勿将本产品置于潮湿或积水环境中。 请勿将本产品置于阳光下直射。 请勿将本产品置于热源附近。 请勿将本产品置于儿童可触及的地方。 请勿将本产品置于易燃材料附近。 请勿将本产品置于易燃材料附近。

本产品可能含有易燃材料，请勿靠近明火或高温。 请勿将本产品置于潮湿或积水环境中。 请勿将本产品置于阳光下直射。 请勿将本产品置于热源附近。 请勿将本产品置于儿童可触及的地方。 请勿将本产品置于易燃材料附近。 请勿将本产品置于易燃材料附近。

