



Philips Brilliance  
Monitor LCD, iluminare de  
fundal cu LED-uri cu  
PowerSensor

**P Line**

23" (58,4 cm)  
Ecran IPS Full HD

**Brilliance**

**231P4QPYEB**



## Afișajul durabil cu design ecologic

cu PowerSensor reduce facturile la energie

Afișajul PowerSensor IPS cu LED-uri de la Philips, care utilizează în proporție de 65% materiale reciclate și carcasa fără PVC și BFR, sunt ideale pentru productivitatea ecologică

### Design ecologic durabil

- PowerSensor ajută la economisirea cu până la 80% din factura de energie electrică
- Consum zero de energie cu comutatorul 0 wați
- 65% materiale plastice reciclate cu TCO Edge

### Performanță excepțională

- Tehnologie extralată IPS LED pentru acuratețea culorilor și a imaginii
- DisplayPort transmite semnale audio și video printr-un singur cablu lung
- Boxe stereo integrate pentru multimedia

### Conceput pentru oameni

- SmartErgoBase permite reglări ergonomice simple
- Înălțime mică între ramă și masă pentru confort maxim la citire

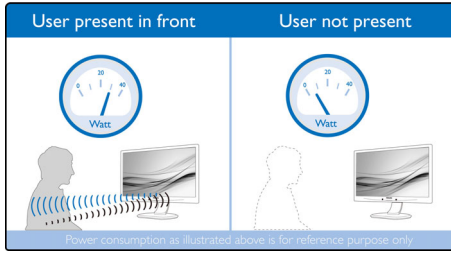
### Ușor de utilizat

- Presetări SmartImage pentru setări de imagine ușor de optimizat
- Hub USB cu 4 porturi pentru conexiuni ușoare

**PHILIPS**

# Repere

## PowerSensor



PowerSensor este un 'senzor pentru persoane' integrat care transmite și primește semnale infraroșii inofensive pentru a determina dacă utilizatorul este prezent și reduce automat luminozitatea monitorului când utilizatorul pleacă de la birou, reducând costurile de energie cu până la 80 % și prelungind durata de viață a monitorului

## Tehnologie IPS



Afișajele IPS utilizează o tehnologie avansată care vă oferă unghiuri extralargi de vizionare de 178/178 de grade, făcând posibilă vizualizarea din aproape orice unghi a afișajului – chiar și în modul pivot la 90 de grade! Spre deosebire de panourile TN standard, afișajele IPS vă oferă imagini remarcabil de clare în culori vii, ceea ce le face ideale nu numai pentru vizualizarea de fotografii, filme și pentru navigarea pe Web, dar și pentru aplicații profesionale care necesită un nivel înalt de acuratețe a culorilor și luminozitate uniformă în orice moment.

## DisplayPort

DisplayPort este o legătură digitală de la PC la monitor fără nicio conversie. Având capacități mai ridicate decât DVI standard, este perfect capabilă să accepte cabluri de până la 15 metri și transfer de date de până la 10,8 Gbps/sec. Cu

această performanță ridicată și întârziere zero, obțineți cele mai rapide imagini și rate de reimprospătare - făcând DisplayPort cea mai bună alegere nu numai pentru utilizare generală la birou sau la domiciliu, ci și pentru jocuri și filme solicitante, editare video și altele. Ține de asemenea cont de interoperabilitate prin intermediul utilizării diferitelor adaptoare.

## SmartErgoBase



SmartErgoBase este o bază de monitor ce permite reglarea ergonomică a ecranului și simplifică gestionarea cablurilor. Posibilitățile de reglare a înălțimii, înclinării și rotirii permit obținerea rapidă a poziției de lucru perfecte. Sistemul elimină solicitările fizice din timpul unei zile de lucru și permite gestionarea cablurilor, reducând „păienjenșul” de cabluri și păstrând aspectul profesional al biroului.

## HUB USB 2.0 cu 4 porturi

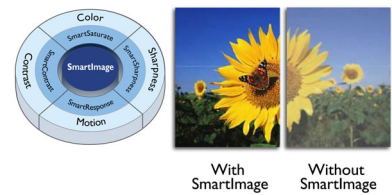
Hub-ul USB permite utilizatorilor să își conecteze ușor dispozitivele multimedia de tip plug and play, precum dispozitivele de memorie USB, camerele, dispozitivele portabile cu hard disc, camerele Web, PDA-urile, imprimantele și multe alte dispozitive cu o conexiune USB disponibilă. Hub-ul USB 2.0 poziționat convenabil pe monitor permite trecerea semnalelor USB 2.0 către computer. Rețineți că numeroase dispozitive, precum camerele și dispozitivele HDD, pot necesita alimentare independentă, deoarece au cerințe de alimentare mai ridicate decât poate asigura portul USB al monitorului.

## Înălțime mică între ramă și masă



Monitorul Philips, mulțumită bazei SmartErgoBase avansate, poate fi coborât până la nivelul biroului pentru un unghi de vizualizare confortabil. Înălțimea mică între masă și ramă este soluția perfectă dacă utilizați ochelari cu lentile bifocale, trifocale sau progresive pentru lucrul la calculator. În plus, permite utilizatorilor cu diferențe mari de înălțime să utilizeze monitorul la unghiul și setările de înălțime preferate, reducând oboseala.

## SmartImage



SmartImage este o tehnologie exclusivă Philips de vârf care analizează conținutul afișat pe ecran și vă oferă o performanță de afișare optimizată. Această interfață accesibilă vă permite să selectați diferite moduri, precum Birou, Fotografie, Film, Joc, Economie etc., pentru a se potrivi aplicației utilizate. Pe baza selecției, SmartImage optimizează dinamic contrastul, saturația culorilor, claritatea imaginilor și a clipurilor video, pentru performanțe de afișare de excepție. Opțiunea modului Economie vă oferă economii importante de energie. Totul în timp real, prin apăsarea unui singur buton!

## Difuzoare stereo încorporate

O pereche de boxe stereo de calitate înaltă integrate în monitor. Acestea pot fi vizibile frontal sau invizibile în partea inferioară, posterioară etc., în funcție de model și design.



# Specificații

## Imagine/Ecran

- Tip de ecran LCD: LCD IPS
- Tip de iluminare de fundal: Sistem W-LED
- Dimensiune ecran: 23 inch/58,4 cm
- Zonă vizualizare efectivă: 509,18 (H) x 286,41 (V)
- Raport lungime/lățime: 16:9
- Rezoluție optimă: 1920 x 1080 @ 60Hz
- Timp de răspuns (uzual): 5 ms (gri-la-gri)\*
- Luminozitate: 250 cd/m<sup>2</sup>
- Raport contrast (uzual): 1.000:1
- SmartContrast: 20.000.000:1
- Distanță între pixeli: 0,265 x 0,265 mm
- Unghi de vizionare: 178° (O) / 178° (V), la C/R > 10
- Caracteristici superioare imagine: SmartImage
- Culori afișaj: 16,7 m
- Frecvență de scanare: 30 - 83 kHz (H) / 56 - 76 Hz (V)
- sRGB

## Conectivitate

- Intrare semnal: DisplayPort, DVI-D (digital, HDCP), VGA (Analog)
- USB: USB 2.0 x 4
- Intrare sincronizare: Sincronizare separată, Sincronizare la verde
- Intrare/ieșire audio: Intrare audio PC, leșire căști

## Confort

- Difuzoare încorporate: 1,5 Wx2
- Confort utilizator: SmartImage, Volum, PowerSensor, Meniu, Activare/Dezactivare
- Software de control: SmartControl Premium
- Limbi OSD: Engleză, Franceză, Germană, Italiană, Portugheză, Rusă, Chineză simplificată, Spaniolă
- Alte avantaje: Blocare Kensington, Suport VESA (100x100 mm)
- Compatibilitate Plug & Play: DDC/CI, Mac OS X, sRGB, Windows 8.1 / 8 / 7

## Stand

- Ajustare pe înălțime: 130 mm
- Pivot: 90°
- Rotativ: -65/65 grad
- Înclinare: -5/20 grad

## Alimentare

- Mod ECO: 13,7 W (nominal)
- Mod pornit: 20,87 W (nominal) (conform metodei de testare EnergyStar 6.0)

- Mod Standby: <0,3 W (tipic)
- Mod Oprit: Zero wați cu comutatorul zero
- Indicator LED de funcționare: Funcționare - alb, Mod standby - alb (intermitent)
- Sursă de alimentare: 100-240 V c.a., 50-60 Hz, Încorporat

## Dimensiuni

- Produs cu suport (mm): 547 x 515 x 220 mm
- Produs fără suport (mm): 547 x 343 x 60 mm
- Ambalaj în mm (lxxA): 600 x 400 x 263 mm

## Greutate

- Produs cu suport (kg): 5,23 kg
- Produs fără suport (kg): 3,09 kg
- Produs cu ambalaj (kg): 7,70 kg

## Condiții de funcționare

- Interval temperatură (operare): între 0 °C și 40 °C
- Interval temperatură (stocare): între -20° și 60 °C
- Umiditate relativă: 20 %-80 %
- MTBF: 30.000 ore

## Durabilitate

- Date ecologice și energetice: EnergyStar 6.0, PowerSensor, EPEAT Gold\*, TCO edge, RoHS
- Material de ambalare reciclabil: 100 %
- Materiale plastice reciclate: 65%
- Substanțe specifice: Carcasă fără PVC/BFR, Fără mercur, Fără plumb

## Conformitate și standarde

- Reglementări și standarde: Siglă CE, FCC, clasa B, SEMKO, TUV Ergo, TUV/GS, UL/cUL, WEEE, CECP, C-Tick, EAC, EMC, PSB, Certificat TCO

## Carcasă

- Ramă față: Negru
- Capac spate: Negru
- Picior: Negru
- Finisaj: Textură

## Ce este în cutie?

- Monitor cu suport
- Cabluri: VGA, DVI, DP, audio, alimentare
- Documentație utilizator



Data apariției 2017-07-28

Versiune: 8.0.1

12 NC: 8670 000 89125  
EAN: 87 12581 64126 9

© 2017 Koninklijke Philips N.V.  
Toate drepturile rezervate.

Specificațiile pot fi modificate fără preaviz. Mărcile comerciale sunt proprietatea Koninklijke Philips N.V. sau a deținătorilor lor legali.

[www.philips.com](http://www.philips.com)

\* EPEAT Gold este valabil numai unde Philips înregistrează produsul.  
Vizitați [www.epeat.net](http://www.epeat.net) pentru statutul de înregistrare din țara dvs.  
\* Timpul de răspuns este egal cu SmartResponse