



Monitor LCD, iluminare de fundal cu LED-uri cu PowerSensor

- P Line
- 23" (58,4 cm)
- Ecran IPS Full HD

231P4QPYEB/00

## Afișajul durabil cu design ecologic

cu PowerSensor reduce facturile la energie

Afișajul PowerSensor IPS cu LED-uri de la Philips, care utilizează în proporție de 65% materiale reciclate și carcasa fără PVC și BFR, sunt ideale pentru productivitatea ecologică

### Beneficii

#### Design ecologic durabil

- PowerSensor ajută la economisirea cu până la 80% din factura de energie electrică
- 65% materiale plastice reciclate cu TCO Edge
- Consum zero de energie cu comutatorul 0 wați

#### Performanță excepțională

- Tehnologie extralată IPS LED pentru acuratețea culorilor și a imaginii
- DisplayPort transmite semnale audio și video printr-un singur cablu lung

- Boxe stereo integrate pentru multimedia

#### Conceput pentru oameni

- SmartErgoBase permite reglări ergonomice simple
- Înălțime mică între ramă și masă pentru confort maxim la citire

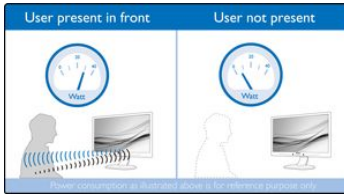
#### Ușor de utilizat

- Hub USB cu 4 porturi pentru conexiuni ușoare
- Presetări SmartImage pentru setări de imagine ușor de optimizat

# PHILIPS

## Caracteristici

### PowerSensor



PowerSensor este un 'senzor pentru persoane' integrat care transmite și primește semnale infraroșii inofensive pentru a determina dacă utilizatorul este prezent și reduce automat luminozitatea monitorului când utilizatorul pleacă de la birou, reducând costurile de energie cu până la 80 % și prelungind durata de viață a monitorului

### Tehnologie IPS



Afișajele IPS utilizează o tehnologie avansată care vă oferă unghiuri extralargi de vizionare de 178/178 de grade, făcând posibilă vizualizarea din aproape orice unghi a afișajului – chiar și în modul pivot la 90 de grade! Spre deosebire de panourile TN standard, afișajele IPS vă oferă imagini remarcabil de clare în culori vii, ceea ce le face ideale nu numai pentru vizualizarea de fotografii, filme și pentru navigarea pe Web, dar și pentru aplicații profesionale care necesită un nivel înalt de acuratețe a culorilor și luminozitate uniformă în orice moment.

### DisplayPort

DisplayPort este o legătură digitală de la PC la monitor fără nicio conversie. Având capacități mai ridicate decât DVI standard, este perfect capabilă să accepte cabluri de până la 15 metri și transfer de date de până la 10,8 Gbps/sec. Cu această performanță ridicată și întârziere zero, obțineți cele mai rapide imagini și rate de reîmprospătare - făcând DisplayPort cea mai bună alegere nu numai pentru utilizare generală la birou sau la domiciliu, ci și pentru jocuri și filme solicitante, editare video și altele. Ține de asemenea cont de interoperabilitate prin intermediul utilizării diferitelor adaptoare.

### SmartErgoBase



SmartErgoBase este o bază de monitor ce permite reglarea ergonomică a ecranului și simplifică gestionarea cablurilor. Posibilitățile de reglare a înălțimii, înclinării și rotirii permit obținerea rapidă a poziției de lucru perfecte. Sistemul elimină solicitările fizice din timpul unei zile de lucru și permite gestionarea cablurilor, reducând „păienjenii” de cabluri și păstrând aspectul profesional al biroului.

### HUB USB 2.0 cu 4 porturi

Hub-ul USB permite utilizatorilor să își conecteze ușor dispozitivele multimedia de tip plug and play, precum dispozitivele de memorie USB, camerele, dispozitivele portabile cu hard disc, camerele Web, PDA-urile,

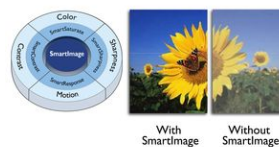
imprimantele și multe alte dispozitive cu o conexiune USB disponibilă. Hub-ul USB 2.0 poziționat convenabil pe monitor permite trecerea semnalelor USB 2.0 către computer. Rețineți că numeroase dispozitive, precum camerele și dispozitivele HDD, pot necesita alimentare independentă, deoarece au cerințe de alimentare mai ridicate decât poate asigura portul USB al monitorului.

### Înălțime mică între ramă și masă



Monitorul Philips, mulțumită bazei SmartErgoBase avansate, poate fi coborât până la nivelul biroului pentru un unghi de vizualizare confortabil. Înălțimea mică între masă și ramă este soluția perfectă dacă utilizați ochelari cu lentile bifocale, trifocale sau progresive pentru lucrul la calculator. În plus, permite utilizatorilor cu diferențe mari de înălțime să utilizeze monitorul la unghiul și setările de înălțime preferate, reducând oboseala.

### SmartImage



SmartImage este o tehnologie exclusivă Philips de vârf care analizează conținutul afișat pe ecran și vă oferă o performanță de afișare optimizată. Această interfață accesibilă vă permite să selectați diferite moduri, precum Birou, Fotografie, Film, Joc, Economie etc., pentru a se potrivi aplicației utilizate. Pe baza selecției, SmartImage optimizează dinamic contrastul, saturația culorilor, claritatea imaginilor și a clipurilor video, pentru performanțe de afișare de excepție. Opțiunea modului Economie vă oferă economii importante de energie. Totul în timp real, prin apăsarea unui singur buton!

### Difuzoare stereo încorporate

O pereche de boxe stereo de calitate înaltă integrate în monitor. Acestea pot fi vizibile frontal sau invizibile în partea inferioară, posterioară etc., în funcție de model și design.

### TCO Edge

Certificarea TCO Edge este acordată produselor care ies din programele de etichetare ecologice existente. Cerințele TCO peste standarde certifică suplimentar, că printre alte cerințe, produsul utilizează minim 65% materiale plastice reciclate, este eficient energetic, utilizează un minim de materiale periculoase, are ambalaj reciclabil 100% și este creat pentru reciclare simplă. Puteți fi siguri că acest monitor Philips este un produs de ultimă generație, cel mai bun din clasa ICT, benefic pentru dvs. și planetă deoarece vă ajută să faceți o achiziție IT verde în mod responsabil!

### Consum zero de energie

La acționarea comutatorului 0 wați, care este amplasat convenabil în partea din spate, puteți opri complet alimentarea c.a. a monitorului dvs. Rezultatul este consumul zero de energie reducând și mai mult emisiile dvs. de carbon.

## Specificații

Rețineți că aceasta este o broșură pentru servicii de pre-vânzare. Conținutul acestei broșuri reflectă datele pe care le deținem la data și în țara menționate mai sus. Conținutul acestei broșuri este supus modificării fără notificare. Philips nu acceptă nicio răspundere referitoare la conținutul acestei broșuri.

### Imagine/Ecran

Tip de ecran LCD	LCD IPS
Tip de iluminare de fundal	Sistem W-LED
Dimensiune ecran	23 inch/58,4 cm
Zonă vizualizare efectivă	509,18 (H) x 286,41 (V)
Raport lungime/lățime	16:9
Rezoluție optimă	1920 x 1080 @ 60Hz
Timp de răspuns (uzual)	5 ms (gri-la-gri)*
Luminozitate	250 cd/m <sup>2</sup>
Raport contrast (uzual)	1.000:1
SmartContrast	20.000.000:1
Distanță între pixeli	0,265 x 0,265 mm
Unghi de vizionare	178° (O) / 178° (V) la C/R > 10
Caracteristici superioare imagine	SmartImage
Culori afișaj	16,7 m
Frecvență de scanare sRGB	30 - 83 kHz (H) / 56 - 76 Hz (V) Da

### Conectivitate

Intrare semnal	DisplayPort DVI-D (digital, HDCP) VGA (Analog)
USB	USB 2.0 x 4
Intrare sincronizare	Sincronizare separată Sincronizare la verde
Intrare/ieșire audio	Intrare audio PC Ieșire căști

### Confort

Difuzoare încorporate	1,5 Wx2
Confort utilizator	SmartImage Volum PowerSensor Meniu Activare/Dezactivare
Software de control Limbi OSD	SmartControl Premium Engleză Franceză Germană Italiană Portugheză Rusă Chineză simplificată Spaniolă
Alte avantaje	Blocare Kensington Suport VESA (100x100 mm)
Compatibilitate Plug & Play	DDC/CI Mac OS X sRGB Windows 8.1 / 8 / 7

### Stand

Ajustare pe înălțime	130 mm
Pivot	90°
Rotativ	-65/65 grad
Înclinare	-5/20 grad

### Alimentare

Mod ECO	13,7 W (nominal)
Mod pornit	20,87 W (nominal) (conform metodei de testare EnergyStar 6.0)
Mod Standby	<0,3 W (tipic)
Mod Oprit	Zero wați cu comutatorul zero

Indicator LED de funcționare	Funcționare - alb Mod standby - alb (intermitent)
Sursă de alimentare	100-240 V c.a., 50-60 Hz Încorporat

### Dimensiuni

Produs cu suport (mm)	547 x 515 x 220 mm
Produs fără suport (mm)	547 x 343 x 60 mm
Ambalaj în mm (lxlxA)	600 x 400 x 263 mm

### Greutate

Produs cu suport (kg)	5,23 kg
Produs fără suport (kg)	3,09 kg
Produs cu ambalaj (kg)	7,70 kg

### Condiții de funcționare

Interval temperatură (operare)	între 0 °C și 40 °C °C
Interval temperatură (stocare)	între -20° și 60 °C °C
Umiditate relativă	20 %-80 %
MTBF	30.000 ore

### Durabilitate

Date ecologice și energetice	EnergyStar 6.0 PowerSensor EPEAT Gold* TCO edge RoHS 100 %
Material de ambalare reciclabil	100 %
Materiale plastice reciclate	65%
Substanțe specifice	Carcasă fără PVC/BFR Fără mercur Fără plumb

### Conformitate și standarde

Reglementări și standarde	Sigla CE FCC, clasa B SEMKO TUV Ergo TUV/GS UL/cUL WEEE CECP C-Tick EAC EMC PSB Certificat TCO
---------------------------	--

### Carcasă

Ramă față	Negru
Capac spate	Negru
Picior	Negru
Finisaj	Textură

### Ce este în cutie?

Monitor cu suport	da
Cabluri	VGA, DVI, DP, audio, alimentare
Documentație utilizator	da

\* EPEAT Gold este valabil numai unde Philips înregistrează produsul. Vizitați [www.epeat.net](http://www.epeat.net) pentru statutul de înregistrare din țara dvs.  
\* Timpul de răspuns este egal cu SmartResponse



Informație ce poate fi  
modificată  
2017, Iulie 19  
Version: 8.0.1  
EAN: 8712581641269

© 2017 Koninklijke Philips N.V.  
Toate drepturile rezervate.

Specificațiile pot fi schimbate fără notificare. Informațiile constituie proprietatea Koninklijke Philips N.V.

[www.philips.com](http://www.philips.com)