

Rádi vám vždy pomůžeme

Zregistrujte svůj výrobek a získajte podporu na adrese
www.philips.com/support

AW1000



Příručka pro uživatele

PHILIPS

1	Důležité informace	2
	Bezpečnost	2
	Oznámení	3
2	Vaše Hi-Fi zařízení pro bezdrátové připojení	4
	Úvod	4
	Obsah balení	4
	Dále budete potřebovat	4
	Celkový pohled na hlavní jednotku	5
3	Příprava	6
	Stažení aplikace Philips AirStudio+ Lite do chytrého telefonu nebo tabletu	6
	Připojení ke stávajícímu audiosystému.	7
	Připojte ke zdroji napájení a zapněte	8
4	Připojte zařízení AW1000 k domácí síti Wi-Fi.	9
	1. možnost: Nastavení bezdrátového připojení k routeru bez funkce WPS prostřednictvím zařízení se systémem iOS	9
	2. možnost: Nastavení pomocí Wi-Fi routeru bez funkce WPS a zařízení se systémem Android	12
	3. možnost: Nastavení bezdrátového připojení k routeru WPS	14
	4. možnost: Nastavení kabelového připojení pomocí ethernetového kabelu	15
5	Přehrávání	17
	Poslouchejte internetové rádiové stanice prostřednictvím zařízení AW1000	17
	Přehrávání z externího zařízení	20
6	Aktualizace firmwaru	21
7	Informace o výrobku	23
	Specifikace	23
8	Řešení problémů	24
9	Příloha: Význam barev kontrolky LED	26

1 Důležité informace

Bezpečnost

Informace pro Evropu:

Zapamatujte si tyto bezpečnostní symboly



Symbol „vykřičník“ upozorňuje na funkce, o kterých byste si měli pozorně přečíst dodanou literaturu, abyste zabránili problémům s provozem a údržbou.

Symbol „blesk“ označuje neizolované části výrobku, které mohou způsobit úraz elektrickým proudem.

Chcete-li snížit riziko požáru nebo úrazu elektrickým proudem, nevystavujte výrobek dešti nebo vlhkosti a neumísťujte na něj objekty obsahující tekutiny, například vázy.

- 1 Přečtěte si tyto pokyny.
- 2 Pokyny si uložte k pozdějšímu nahlédnutí.
- 3 Respektujte všechna upozornění.
- 4 Dodržujte všechny pokyny.
- 5 Výrobek nepoužívejte poblíž vody.
- 6 K čištění používejte pouze suchou tkaninu.

- 7 Nezakrývejte ventilační otvory. Zařízení instalujte podle pokynů výrobce.
- 8 Neodstraňujte kryt výrobku.
- 9 Výrobek nevystavujte kapající nebo stříkající vodě, dešti ani vysoké vlhkosti.
- 10 Výrobek nevystavujte přímému slunci, otevřenému ohni nebo žáru.
- 11 Zařízení neinstalujte v blízkosti zdrojů tepla, např. radiátorů, přímotopů, sporáků nebo jiných elektrických zařízení (včetně zesilovačů) produkujících teplo.
- 12 Na výrobek nepokládejte jiné elektrické zařízení.
- 13 Na výrobek nepokládejte žádné nebezpečné předměty (například předměty naplněné tekutinou nebo hořící svíčky).
- 14 Pokud je jako odpojovací zařízení použito síťové napájení nebo sdužovač, mělo by být odpojovací zařízení připraveno k použití.



Varování

- Neodstraňujte kryt přístroje.
- Nikdy nemažte žádnou část tohoto přístroje.
- Nepokládejte toto zařízení na jiné elektrické zařízení.
- Zařízení nevystavujte přímému slunci, otevřenému ohni nebo žáru.
- Ujistěte se, že máte vždy snadný přístup k síťovému kabelu, vidlici nebo adaptéru, abyste mohli toto zařízení odpojit od napájení.

Nebezpečí přehřívání! Přístroj nikdy neinstalujte v uzavřeném prostoru. Kolem přístroje ponechte mezeru nejméně 10 cm z důvodu proudění vzduchu. Zkontrolujte, zda ventilační otvory na přístroji nezakrývají závěsy nebo jiné předměty.

Oznámení

CE0560

Společnost Gibson Innovations tímto prohlašuje, že tento výrobek vyhovuje zásadním požadavkům a dalším příslušným ustanovením směrnice 1999/5/ES. Prohlášení o shodě naleznete na webových stránkách www.philips.com/support.

Veškeré změny nebo úpravy tohoto zařízení, které nebyly výslovně schváleny společností Gibson Innovations, mohou mít za následek ztrátu autorizace k používání tohoto zařízení.

Značka Philips a logo společnosti Philips se štítem jsou registrované ochranné známky společnosti Koninklijke Philips N.V. a jsou používány společností Gibson Innovations Limited pod licencí společnosti Koninklijke Philips N.V.:"

Technické údaje lze měnit bez předchozího upozornění. Společnost Gibson si vyhrazuje právo kdykoli změnit výrobky bez povinnosti přizpůsobit odpovídajícím způsobem starší příslušenství.



Výrobek je navržen a vyroben z vysoce kvalitního materiálu a součástí, které lze recyklovat a znovu používat.



Pokud je výrobek označen tímto symbolem přeškrtnutého kontejneru, znamená to, že podléhá směrnici EU 2002/96/ES.

Zjistěte si informace o místním systému sběru tříděného odpadu elektrických a elektronických výrobků.

Postupujte podle místních nařízeních a nelikvidujte staré výrobky spolu s běžným komunálním odpadem. Správnou likvidací starého výrobku pomůžete předejít možným negativním dopadům na životní prostředí a zdraví lidí.

Informace o ochraně životního prostředí

Veškerý zbytečný obalový materiál byl vynechán. Snažili jsme se, aby bylo možné obalový materiál snadno rozdělit na tři materiály: lepenku (krabice), polystyrén (ochranné balení) a polyetylen (sáčky, ochranné fólie z lehčeného plastu).

Systém se skládá z materiálů, které je možné v případě demontáže odbornou firmou recyklovat a opětovně použít. Při likvidaci obalových materiálů, vybitých baterií a starého zařízení se řiďte místními předpisy.

Android je ochranná známka společnosti Google Inc. Použití této ochranné známky spadá pod schválení společnosti Google.

Symbol zařízení třídy II:



Přístroj TŘÍDY II s dvojitou izolací a bez ochranného zemnění.



Poznámka

- Štítek s typovými údaji je umístěn na spodní straně přístroje.

2 Vaše Hi-Fi zařízení pro bezdrátové připojení

Gratulujeme k nákupu a vítáme vás mezi uživateli výrobků společnosti Philips! Chcete-li využívat všech výhod podpory nabízené společností Philips, zaregistrujte svůj výrobek na stránkách www.Philips.com/welcome.

Jestliže se obrátíte na společnost Philips, budete požádáni o číslo modelu a sériové číslo vašeho přístroje. Číslo modelu a sériové číslo se nacházejí na spodní straně vašeho zařízení.

Napište si čísla sem:

Model No. (číslo modelu) _____

Serial No. (sériové číslo) _____

Úvod

S tímto Hi-Fi zařízením pro bezdrátové připojení, propojeným se stávajícím audiosystémem, můžete:

- poslouchat hudbu odeslanou z aplikace kompatibilní s funkcí DLNA/UPnP.
- poslouchat internetové rádiové stanice nebo online hudební služby.
- přehrávat hudbu z jiných audiozařízení přes **AUX IN (L/R)** konektory.

Obsah balení

Zkontrolujte a ověřte obsah balení:

- Hi-Fi zařízení pro bezdrátové připojení s vestavěným Wi-Fi
- 1 x síťový adaptér
- Stručný návod k rychlému použití
- List s informacemi o bezpečnosti

Dále budete potřebovat

Poznámka

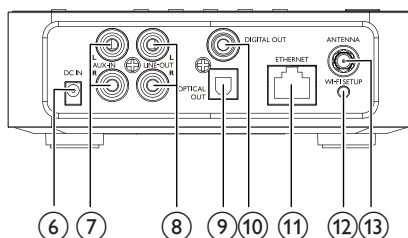
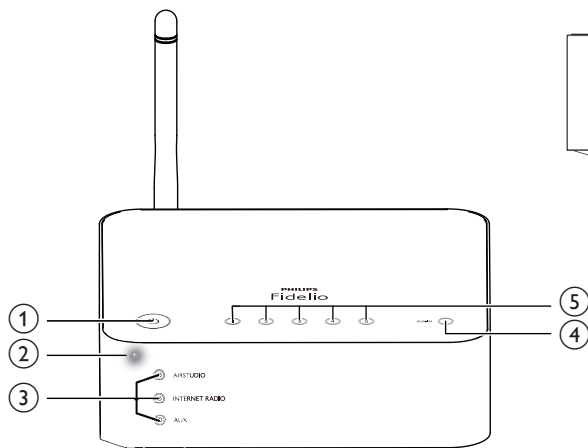
- Chcete-li poslouchat hudbu, připojte zařízení AW1000 ke stávajícímu audiosystému pomocí konektoru **LINE OUT L/R**, **OPTICAL OUT** nebo **DIGITAL OUT**.

Pro bezdrátový přenos zvuku do AW1000 potřebujete:

- router certifikovaný pro technologii Wi-Fi
- zařízení se systémem iOS nebo Android, například zařízení iPod touch / iPhone / iPad nebo telefon či tablet se systémem Android
- aplikaci **Philips AirStudio+ Lite** dostupnou v obchodě Apple **App Store** (pro zařízení se systémem iOS) nebo Google **Play Store** (pro zařízení se systémem Android)

Zařízení AW1000 by mělo být připojeno ke stejné místní síti jako vaše zařízení se systémem iOS/Android prostřednictvím routeru Wi-Fi.

Celkový pohled na hlavní jednotku



- ①
 - Zapnutí zařízení nebo přepnutí do běžného či úsporného pohotovostního režimu.
- ② **Kontrolka zapnutí/stavu**
 - Zobrazení aktuálního stavu zařízení.
- ③ **Kontrolky zdroje**
 - Rozsvítí se, pokud je zvolen příslušný zdroj.
- ④ **Tlačítko SOURCE**
 - Opakovaným stisknutím tlačítka vyberte zdroj zvuku.
- ⑤ **Číselná tlačítka (1 až 5)**
 - Vyberte internetovou rádiovou stanicí.
- ⑥ **DC IN konektor**
 - Připojení napájecího adaptéru.
- ⑦ **konektory AUX IN L/R**
 - Připojte externí audiozařízení prostřednictvím audiokabelů RCA (červený/bílý; nejsou součástí dodávky).
- ⑧ **konektory LINE OUT L/R**
 - Připojte zařízení AW1000 ke stávajícímu audiosystému prostřednictvím audiokabelů RCA (červený/bílý; nejsou součástí dodávky).
- ⑨ **OPTICAL OUT konektor**
 - Připojte zařízení AW1000 ke stávajícímu audiosystému prostřednictvím optického kabelu (není součástí dodávky).
- ⑩ **DIGITAL OUT konektor**
 - Připojte zařízení AW1000 ke stávajícímu audiosystému prostřednictvím jednoduchého audiokabelu RCA (není součástí dodávky).
- ⑪ **ETHERNET konektor**
 - (Volitelné) Pomocí ethernetového kabelu (není součástí dodávky) se připojte k bezdrátovému routeru.
- ⑫ **Tlačítko WI-FI SETUP**
 - Připojení zařízení do sítě Wi-Fi.
- ⑬ **ANTENNA konektor**
 - Připojte dodanou drátovou anténu Wi-Fi.

3 Příprava

Vždy dodržujte správné pořadí pokynů uvedených v této kapitole.

Stažení aplikace Philips AirStudio+ Lite do chytrého telefonu nebo tabletu

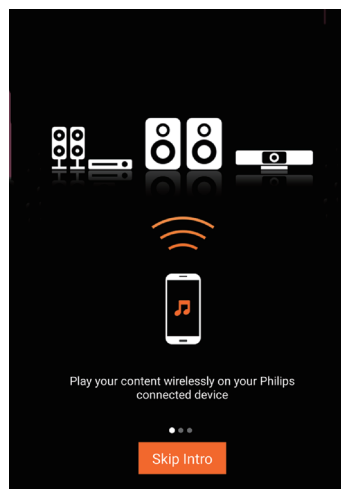
- 1 (pro uživatele zařízení iPod touch / iPhone / iPad) Nainstalujte aplikaci **Philips AirStudio+ Lite** z obchodu Apple App Store a spusťte ji.



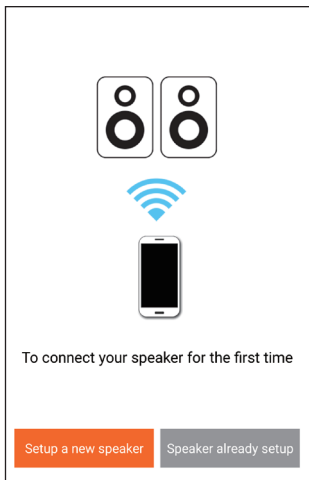
(pro uživatele chytrých telefonů nebo tabletů se systémem Android) Nainstalujte aplikaci **Philips AirStudio+ Lite** z obchodu Google Play Store a spusťte ji.



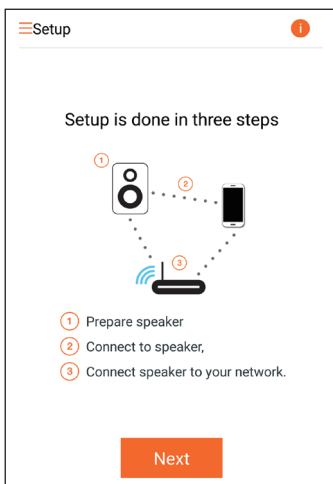
- 2 Rychle přejděte doprava a zobrazte si úvodní stránku. Poté přejděte na úvodní stránku **Nastavení** nebo klepnutím na možnost **Vynechat úvod** otevřete přímo úvodní stránku **Nastavení**.



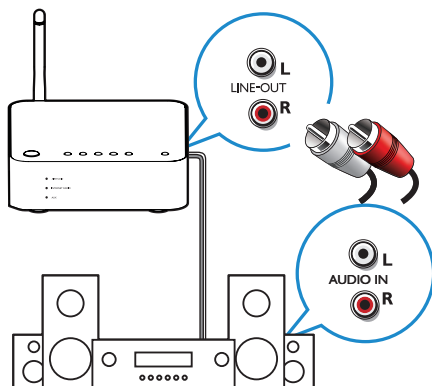
- 3 Na úvodní stránce **Nastavení** klepněte na možnost **Nastavení nového reproduktoru**.



- 4 Přečtěte si kroky všeobecného nastavení a klepněte na tlačítko **Další**.



Připojení ke stávajícímu audiosystému.



Připojení přes LINE OUT L/R konektory:

- 1 Připojte pár audiokabelů RCA (bílý/červený, nejsou součástí dodávky) ke:
 - konektorům **LINE OUT L/R** na zadní straně zařízení.
 - vstupním konektorům zvuku na stávajícím audiosystému.
- 2 Pomocí ovládacích prvků stávajícího audiosystému vyberte zdroj zvuku, který odpovídá zařízení AW1000.

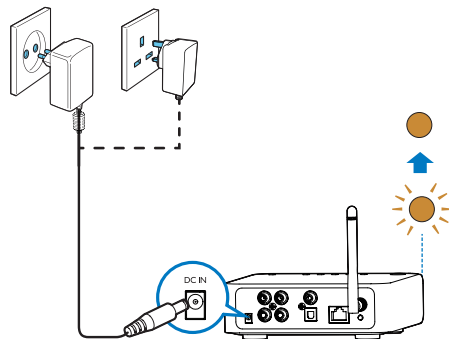
Připojení přes OPTICAL OUT nebo DIGITAL OUT konektor:

- 1 Připojte optický kabel nebo jednoduchý audiokabel RCA (není součástí dodávky) ke:
 - konektoru **OPTICAL OUT** nebo **DIGITAL OUT** na zadní straně jednotky.
 - odpovídajícímu vstupnímu konektoru zvuku na stávajícím audiosystému.
- 2 Pomocí ovládacích prvků stávajícího audiosystému vyberte zdroj zvuku, který odpovídá zařízení AW1000.

Připojte ke zdroji napájení a zapněte

! Výstraha

- Hrozí nebezpečí poškození výrobku! Zkontrolujte, zda napětí v elektrické síti odpovídá napětí, které je uvedeno na spodní části zařízení.
- Nebezpečí úrazu elektrickým proudem! Při odpojování napájecího kabelu vytahujte vždy kabelový konektor z konektoru na přístroji. Nikdy netahajte za kabel.
- Před připojením napájecího kabelu zkontrolujte, zda jsou provedena všechna ostatní připojení.



- 1 Přečtěte si pokyny k připojení napájení uvedené na přístroji.



- 2 Zapojte napájecí kabel do:
 - zásuvky **DC IN** na zadní straně zařízení.
 - síťové zásuvky.
 ↳ Zařízení se automaticky zapne.
 ↳ Kontrolka napájení/stavu během spouštění žlutě bliká.
 ↳ Při prvním nastavení se kontrolka napájení/stavu po chvíli trvale žlutě rozsvítí.

- 3 Pokračujte klepnutím na tlačítko **Další** na obrazovce aplikace.

Přepínání mezi běžným a úsporným pohotovostním režimem

- Chcete-li zařízení přepnout do normálního pohotovostního režimu, stiskněte krátce tlačítko ϕ .
↳ Kontrolka napájení/stavu se zeleně rozsvítí.
- Chcete-li zařízení přepnout do pohotovostního režimu Eco, stiskněte a podržte tlačítko ϕ na méně než 3 sekundy a poté tlačítko uvolněte.
↳ Kontrolka napájení/stavu na okamžik změní barvu na žlutou a poté se vypne.
- Chcete-li zařízení přepnout z normálního pohotovostního režimu nebo pohotovostního režimu Eco, stiskněte krátce tlačítko ϕ .

	Provoz	Stav kontrolky LED
Zapnuto -> Běžný pohotovostní režim	Krátce stiskněte tlačítko ϕ .	Žlutá/bílá -> Zelená
Zapnuto / Běžný pohotovostní režim -> Úsporný pohotovostní režim	Stiskněte a podržte tlačítko ϕ na méně než 3 sekundy a poté uvolněte tlačítko.	Žlutá/ bílá nebo zelená -> Vypnuto
Běžný pohotovostní režim / Úsporný pohotovostní režim -> Zapnuto	Krátce stiskněte tlačítko ϕ .	Zelená/ Vypnuto -> Žlutá/ bílá

4 Připojte zařízení AW1000 k domácí síti Wi-Fi.

Chcete-li zařízení AW1000 připojit ke stávající domácí síti Wi-Fi, je třeba u zařízení AW1000 použít nastavení vaší domácí sítě Wi-Fi. Zvolte nejvhodnější způsob nastavení podle následujících předpokladů.

Platforma mobilního zařízení	Zadejte svůj Wi-Fi router	Jiný požadavek	Metoda nastavení
iOS	Bez funkce WPS	Ne	Zvolte 1. možnost (viz '1. možnost: Nastavení bezdrátového připojení k routeru bez funkce WPS prostřednictvím zařízení se systémem iOS' na straně 9).
Systém Android	Bez funkce WPS	Ne	Zvolte 2. možnost (viz '2. možnost: Nastavení pomocí Wi-Fi routeru bez funkce WPS a zařízení se systémem Android' na straně 12).
Systém iOS nebo Android	WPS	Ne	Zvolte 3. možnost (viz '3. možnost: Nastavení bezdrátového připojení k routeru WPS' na straně 14).
Systém iOS nebo Android	Bez funkce WPS nebo s funkcí WPS	Máte ethernetový kabel.	Zvolte 4. možnost (viz '4. možnost: Nastavení kabelového připojení pomocí ethernetového kabelu' na straně 16).

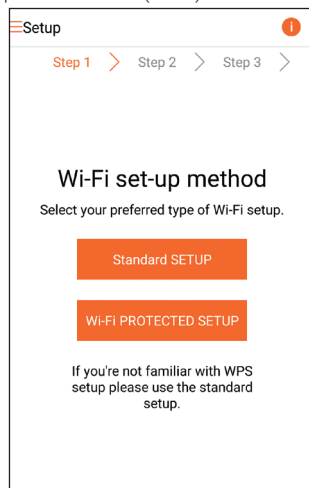
Před připojením zařízení AW1000 k vaší domácí síti zkontrolujte, zda:

- ① je Wi-Fi router zapnutý a funguje správně.
- ② je zařízení AW1000 zapnuté a správně spuštěné (viz 'Připojte ke zdroji napájení a zapněte' na straně 8).
- ③ zapsali jste si své heslo Wi-Fi.

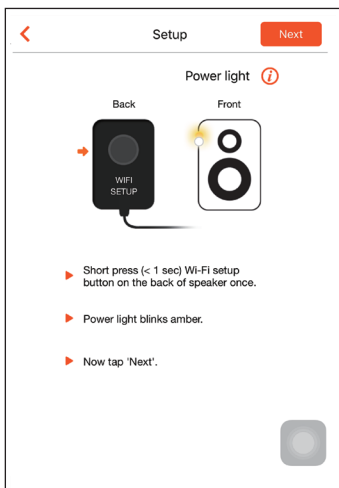
Až se zařízení AW1000 úspěšně připojí, zapamatujte si nastavení vaší domácí sítě Wi-Fi. Poté můžete přehrávat hudbu nebo poslouchat internetové rádio prostřednictvím aplikace **Philips AirStudio+ Lite**, kdykoli je zařízení AW1000 zapnuté a automaticky připojené k domácí síti Wi-Fi.

1. možnost: Nastavení bezdrátového připojení k routeru bez funkce WPS prostřednictvím zařízení se systémem iOS

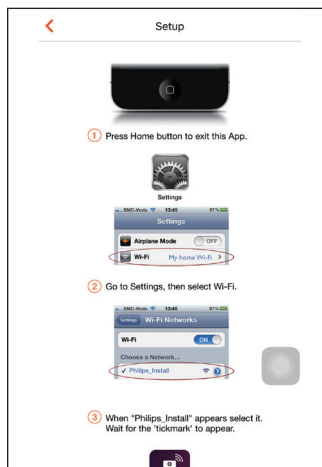
- 1 Před provedením nastavení se ujistěte, že je zařízení se systémem iOS připojeno k vaší domácí síti Wi-Fi.
- 2 Vyberte položku **Standard SETUP** (Standardní NASTAVENÍ) a klepněte na položku **Next** (Další).



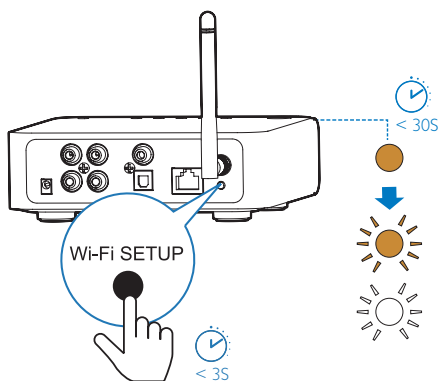
- 3 Přečtěte si pokyny k nastavení sítě Wi-Fi uvedené v aplikaci.



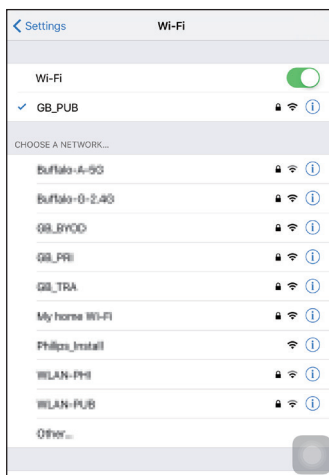
- 5 Klepněte na tlačítko **Další** na výše uvedené obrazovce aplikace a přečtěte si, jak postupovat při nastavení sítě.



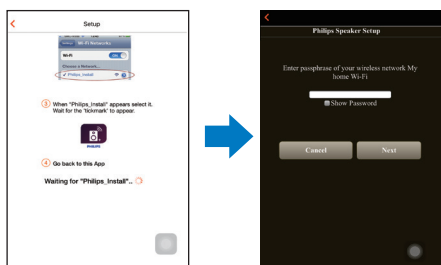
- 4 Podle pokynů krátce stiskněte tlačítko **WI-FI SETUP** na zadní straně zařízení AW1000.
- ↳ Kontrolka napájení/stavu začne střídavě blikat žlutě a bíle.
 - ↳ Zobrazí se nová síť Wi-Fi vytvořená zařízením AW1000, v níž bude uveden název sítě (identifikátor SSID) **Philips_Install**.



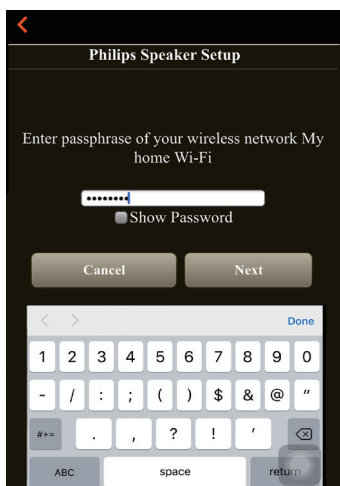
- 6 Podle pokynů ukončete aplikaci a poté v seznamu dostupných sítí Wi-Fi vyberte síť s názvem **Philips_Install**.



- 7 Ujistěte se, že je zařízení se systémem iOS připojeno do sítě **Philips_Install**, a vraťte se do aplikace **Philips AirStudio+ Lite**.
- 8 Počkejte, až se zobrazí pole pro zadání hesla.

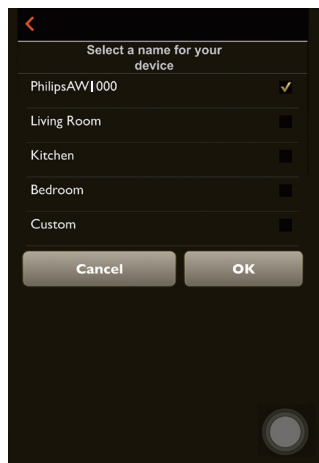


- 9 Zadejte heslo své domácí sítě Wi-Fi, dokončete zadávání klepnutím na tlačítko **Hotovo** a poté klepněte na tlačítko **Další**.

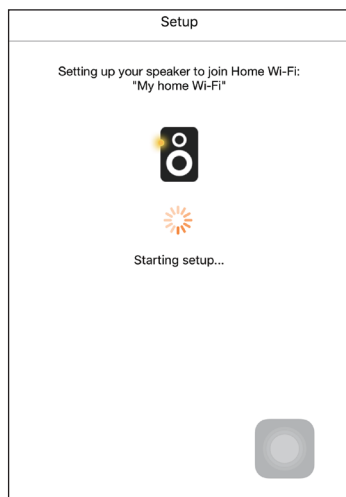


* Pokud vaše heslo sítě Wi-Fi obsahuje zvláštní znaky, jako jsou například # / : / ; / ' , bude nutné heslo změnit.

- 10 Pojmenujte své zařízení pro připojení podle potřeby a poté klepnutím na tlačítko **OK** připojte zařízení AW1000 ke své domácí síti Wi-Fi.



- 11 Počkejte, dokud kontrolka napájení/stavu na zařízení AW1000 nezačne bíle svítit.
- ↳ Zobrazí se následující obrazovka aplikace.
 - ↳ Zařízení AW1000 se úspěšně připojilo k vaší domácí síti Wi-Fi.



Tip

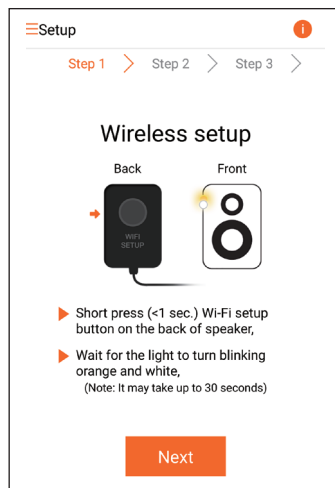
- Jakkmile úspěšně nastavíte síť, můžete se klepnutím na výše uvedenou obrazovku **Rock n' Roll** v aplikaci připravit na okamžité přehrávání. Podrobnější informace naleznete v části „Přehrávání“ (viz 'Přehrávání' na straně 17).

2. možnost: Nastavení pomocí Wi-Fi routeru bez funkce WPS a zařízení se systémem Android

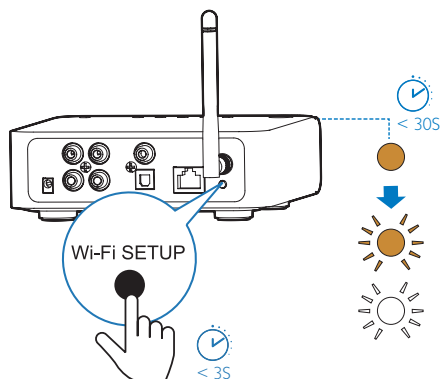
- 1 Před provedením nastavení se ujistěte, že je zařízení se systémem Android připojeno k vaší domácí síti Wi-Fi.
- 2 Vyberte položku **Standard SETUP** (Standardní NASTAVENÍ) a klepněte na položku **Next** (Další).



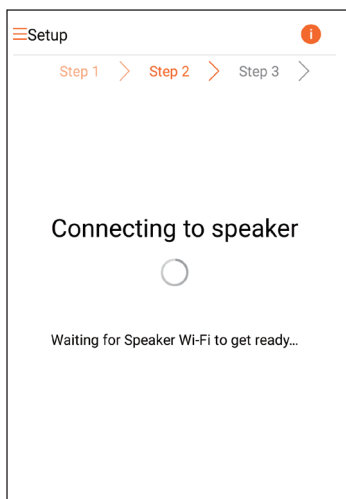
- 3 Přečtěte si pokyny k nastavení sítě Wi-Fi uvedené v aplikaci.



- 4 Podle pokynů krátce stiskněte tlačítko **WI-FI SETUP** na zadní straně zařízení AW1000.
 - ↳ Kontrolka napájení/stavu začne střídavě blikat žlutě a bíle.
 - ↳ Zobrazí se nová síť Wi-Fi vytvořená zařízením AW1000, v níž bude uveden název sítě (identifikátor SSID) **Philips_Install**.



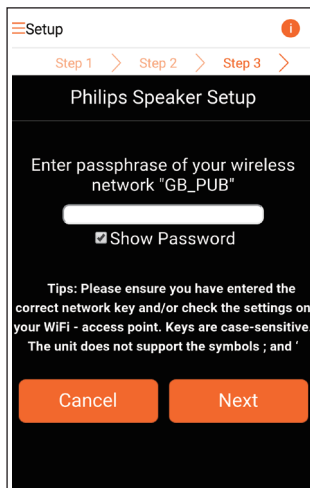
- 5 Klepněte na tlačítko **Další** na výše uvedené obrazovce aplikace.
 ↳ Vaše zařízení Android se začne automaticky připojovat k nové síti Wi-Fi vytvořené zařízením AW1000.



- 6 Počkejte, dokud přístroj nenalezne zařízení pro připojení.

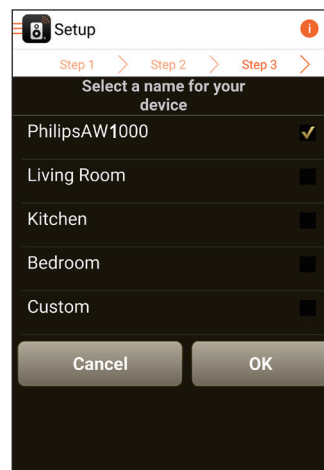


- 7 Vyberte svou domácí síť Wi-Fi a klepněte na tlačítko **Další**.



- * Pokud vaše heslo sítě Wi-Fi obsahuje zvláštní znaky, jako jsou například # / : / ; / ' , bude nutné heslo změnit.

- 8 Pojmenujte své zařízení pro připojení podle potřeby a poté klepnutím na tlačítko **OK** připojte zařízení AW1000 ke své domácí síti Wi-Fi.



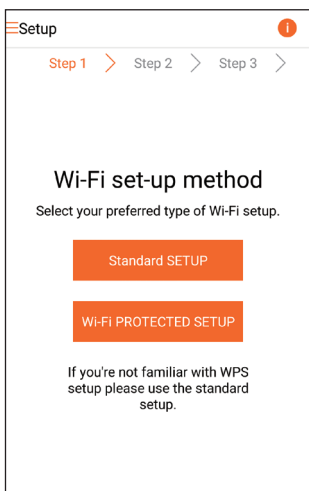
- 9 Počkejte, dokud kontrolka napájení/stavu na zařízení AW1000 nezačne bíle svítit.
 ↳ Zařízení AW1000 se úspěšně připojilo k vaší domácí síti Wi-Fi.

☰ Poznámka

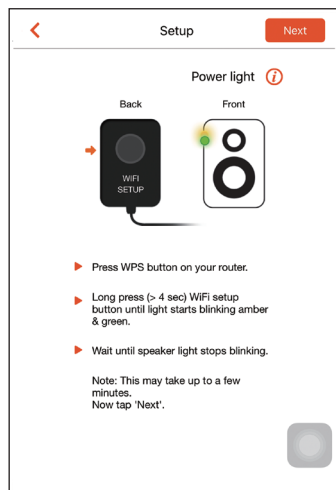
- Jakmile úspěšně nastavíte síť, můžete se klepnutím na výše uvedenou obrazovku **Rock n' Roll** v aplikaci připravit na okamžité přehrávání. Podrobnější informace naleznete v části „Přehrávání“ (viz 'Přehrávání' na straně 17).

3. možnost: Nastavení bezdrátového připojení k routeru WPS

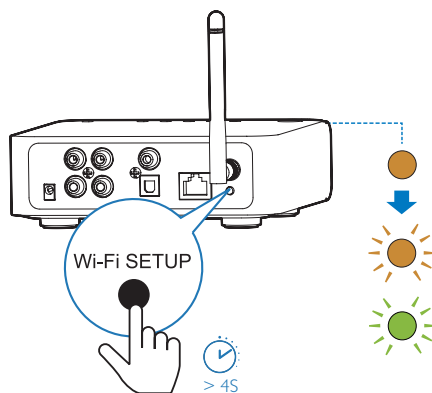
- 1 Vyberte položku **Wi-Fi PROTECTED SETUP** (CHRÁNĚNÉ NASTAVENÍ Wi-Fi) a klepněte na položku **Next** (Další).



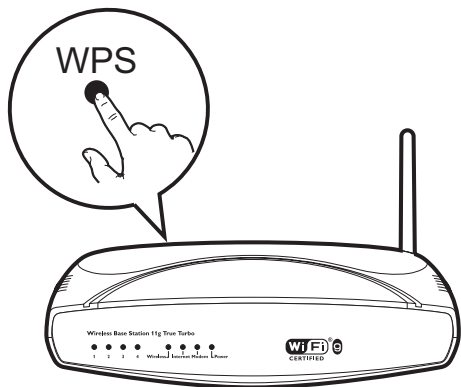
- 2 Přečtěte si pokyny k nastavení WPS.



- 3 Podle pokynů stiskněte a podržte **WI-FI SETUP** na zadní straně zařízení AW1000.
 ↳ Kontrolka napájení/stavu bliká střídavě žlutě a zeleně.

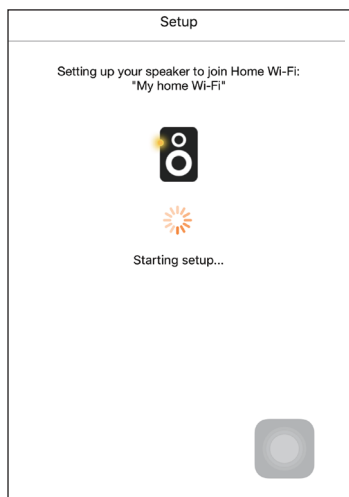


- 4 Stiskněte tlačítko WPS na domácím Wi-Fi routeru.



- 5 Počkejte, dokud kontrolka napájení/stavu na zařízení AW1000 nezačne bíle svítit. Poté klepněte na tlačítko **Další** na obrazovce aplikace.

- ↳ Zobrazí se následující obrazovka aplikace.
- ↳ Zařízení AW1000 se úspěšně připojilo k vaší domácí síti Wi-Fi.



Tip

- U některých Wi-Fi routerů může být třeba podržet tlačítko WPS, aby mohlo být vytvořeno připojení Wi-Fi nebo aby mohla být povolena funkce WPS PBC z konfiguračních stránek routeru. Podrobnosti naleznete v uživatelských příručkách konkrétních routerů.
- Jakmile úspěšně nastavíte síť, můžete se klepnutím na výše uvedenou obrazovku **Rock n' Roll** v aplikaci připravit na okamžité přehrávání. Podrobnější informace naleznete v části „Přehrávání“ (viz 'Přehrávání' na straně 17).

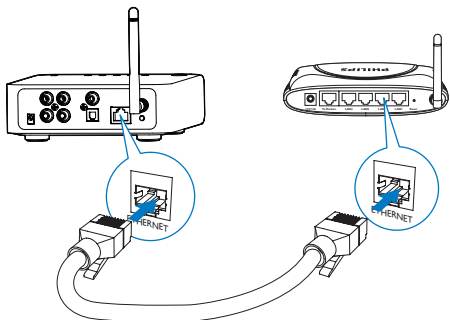
4. možnost: Nastavení kabelového připojení pomocí ethernetového kabelu

Poznámka

- Pokud použijete kabelové připojení, je pouze nutné vybrat možnost Reproduktor je již nastaven na úvodní stránce Nastavení. (viz 'Stážení aplikace Philips AirStudio+ Lite do chytrého telefonu nebo tabletu' na straně 6)

- 1 Pokud jste před nastavením kabelového připojení zkusili bezdrátové připojení, je nutné Hi-Fi zařízení pro bezdrátové připojení resetovat (viz 'Řešení problémů' na straně 28).

- 2 Připojte ethernetový kabel (není součástí dodávky) k:
- zásuvce **ETHERNET** na zadní straně zařízení
 - jednomu z ethernetových portů domácího routeru Wi-Fi



- 3 Počkejte, dokud kontrolka napájení/stavu nezačne bíle svítit.
- ↳ Zařízení AW1000 se úspěšně připojilo k vaší domácí síti Wi-Fi.

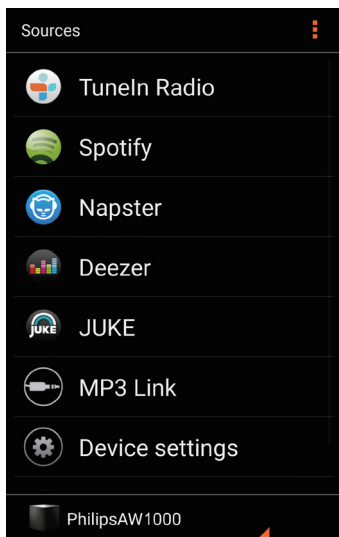
5 Přehrávání

Poznámka

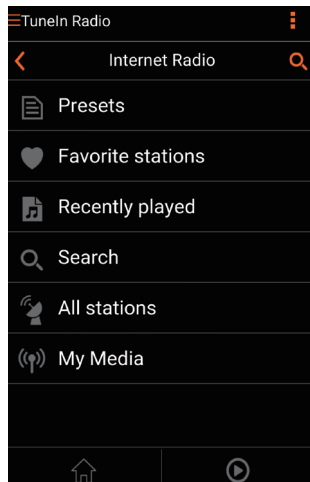
- Ke streamování hudby do reproduktoru prostřednictvím funkce DLNA UPnP používejte svou oblíbenou aplikaci z chytrého telefonu nebo počítače PC/Mac, který podporuje funkci DLNA UPnP.

Poslouchejte internetové rádiové stanice prostřednictvím zařízení AW1000

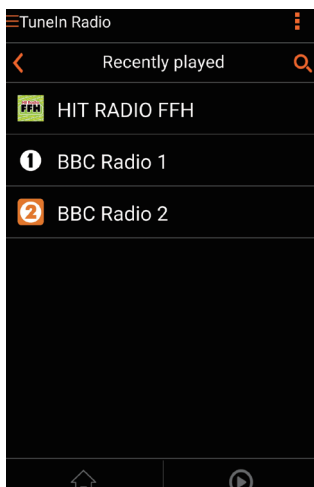
- 1 Spustíte aplikaci **Philips AirStudio+ Lite** na chytrém telefonu nebo tabletu se systémem iOS nebo Android.




- 2 Vyhledejte internetovou rádiovou stanici podle názvu nebo umístění, jazyka apod.

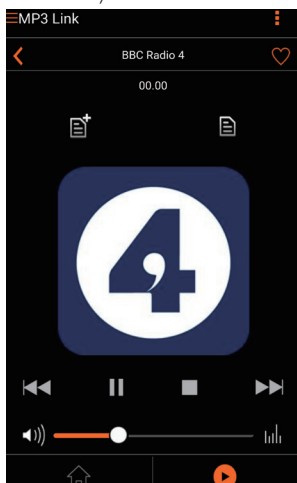


- 3 Chcete-li naladit internetovou rádiovou stanici, vyberte ji a klepněte na její název v seznamu výsledků.

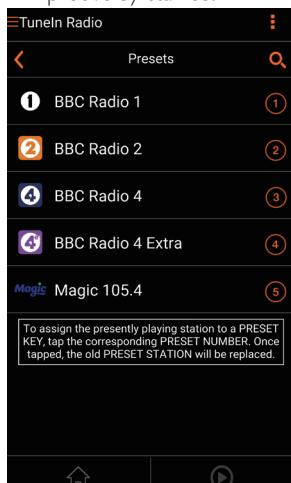


Předvolby internetových rádiových stanic

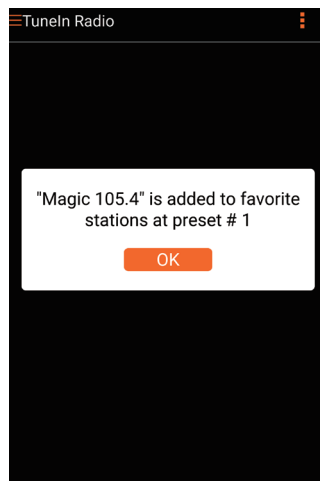
- 1 Naladíte internetovou rádiovou stanicí a klepněte na ikonu .
↳ Zobrazí se seznam předvoleb rádiových stanic.



- 2 Klepněte na řádek v seznamu, kam chcete přidat předvolbu stanice. Chcete-li například této stanici přiřadit předvolbu č. 2, klepněte na druhý řádek.
↳ Zobrazí se zpráva s názvem a číslem předvolby stanice.

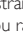


- 3 Potvrďte údaje klepnutím na tlačítko OK v poli zprávy.
↳ Stanice je přidána do seznamu předvoleb rádiových stanic.



- 4 Opakováním výše uvedených postupů přidáte další předvolby.

Tip

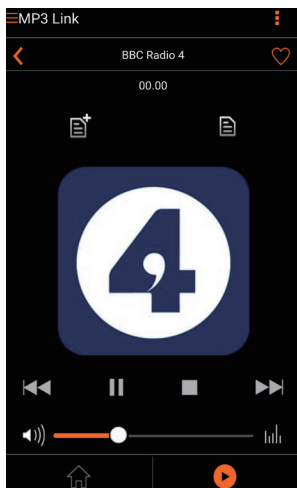
- Předvolbu rádiové stanice nelze odstranit přímo, ale lze ji nahradit jinou rádiovou stanicí. Chcete-li například odstranit stanici s číslem předvolby 3, můžete naladit jinou rádiovou stanicí, klepnout na ikonu  a poté klepnutím na 3. řádek nahradit předchozí stanicí.

Naladění předvolby rádiové stanice

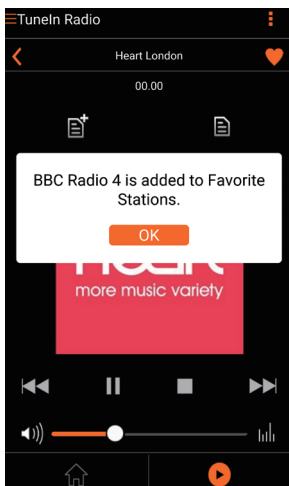
- Přímým stisknutím **číselných tlačítek (1 až 5)** na zařízení AW1000 naladíte prvních pět předvoleb rádiových stanic.
- Můžete také přejít na možnost **Předvolby** na obrazovce aplikace a spustit přehrávání klepnutím na jednu z předvoleb stanic.

Vytvoření seznamu oblíbených

- 1 Naladte internetovou ráiovou stanicí.



- 2 Klepnutím na ikonu ♥ přímo přidáte ráiovou stanicí do seznamu oblíbených.



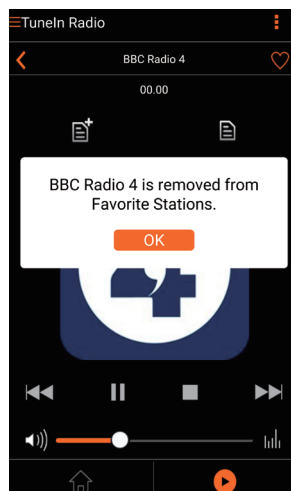
- 3 Opakováním výše uvedených postupů přidáte další oblíbené stanice.

Naladění oblíbené ráiové stanice

- Přejděte na možnost **Oblíbené stanice** na stránce aplikace a spusťte přehrávání klepnutím na jednu z oblíbených stanic.

Odstranění oblíbené ráiové stanice

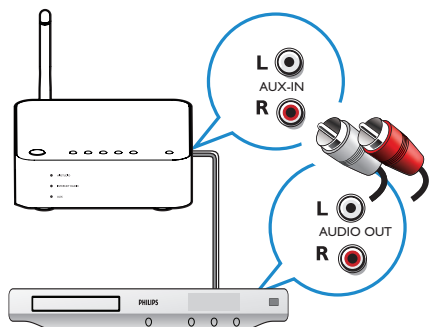
- 1 Naladte ráiovou stanicí a klepněte na ikonu ♥.
 - ↳ Ráiová stanice je přímo odstraněna ze seznamu oblíbených.



Přehrávání z externího zařízení

Prostřednictvím zařízení pro připojení lze také přehrávat zvuk z externího audiozařízení.

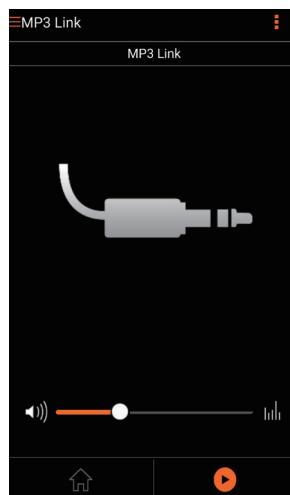
- 1 Připojte pár audiokabelů RCA (bílý/červený, nejsou součástí dodávky) ke:
 - konektorům **AUX IN L/R** na zadní straně zařízení pro připojení.
 - konektorům výstupu zvuku na externím audiozařízení.



- 2 Spustíte přehrávání na externím audiozařízení a upravte hlasitost.
 - ↳ Uslyšíte hudbu z audiosystému, který je připojen k Hi-Fi zařízení pro bezdrátové připojení.
- 3 Pomocí ovladačů na audio přehrávači regulujte přehrávání hudby.

Chcete-li přepnout ručně na externí zdroj zvuku:

- 1 Spustíte aplikaci **Philips AirStudio+ Lite** na chytrém telefonu nebo tabletu se systémem iOS nebo Android.
- 2 Klepnutím na položku **Services -> MP3 link** (Služby -> MP3 Link) vyberte zdroj MP3 Link.



Tip

- Také můžete opakovaným stisknutím tlačítka **SOURCE** na zařízení AW1000 vybrat přímo příslušný zdroj zvuku.

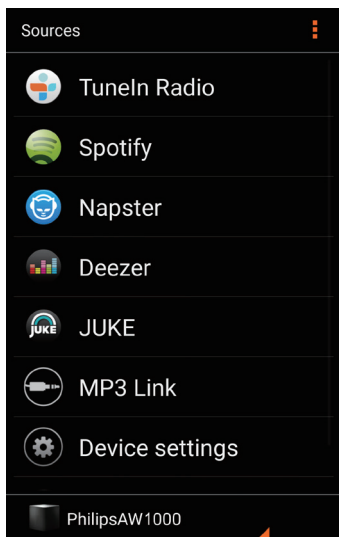
6 Aktualizace firmwaru

Chcete-li zlepšit výkon zařízení AW1000, společnost Philips možná nabízí nový firmware k aktualizaci zařízení AW1000.

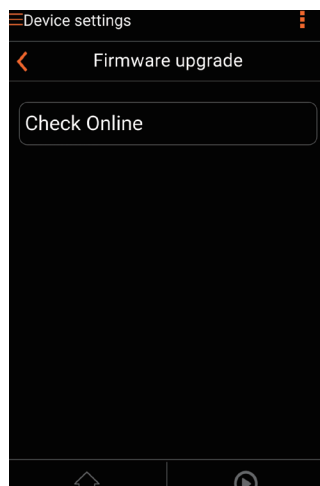
Varování

- Během aktualizace firmwaru vždy připojte zařízení AW1000 k napájení ze sítě prostřednictvím adaptéru. Během aktualizace firmwaru zařízení AW1000 nikdy nevyjírejte.

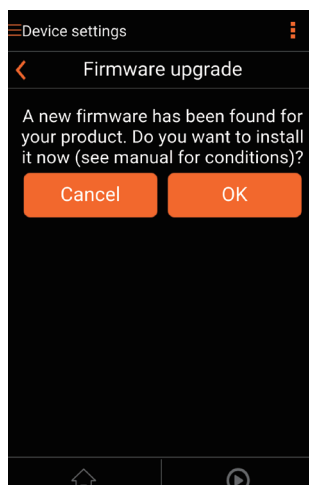
- 1 Zkontrolujte, zda je zařízení AW1000 zapnuté a připojené ke stejné síti Wi-Fi jako váš chytrý telefon nebo tablet.
- 2 Zkontrolujte, zda je vaše domácí síť Wi-Fi připojena k internetu.
- 3 Spusťte aplikaci **Philips AirStudio+ Lite** na chytrém telefonu nebo tabletu se systémem iOS nebo Android.
- 4 Klepněte na položku **Services -> Device settings** (Služby -> Nastavení zařízení).



- 5 Klepněte na položku **Check online** (Zkontrolovat online).
↳ Pokud je dostupný nový firmware, žádost o aktualizaci firmwaru se automaticky zobrazí.



- 6 Klepnutím na tlačítko **OK** ve zprávě s výzvou zahájíte aktualizaci firmwaru.
↳ Kontrolka napájení/stavu na zařízení AW1000 během tohoto postupu žlutě bliká.



- 7 Počkejte na dokončení aktualizace firmwaru. Poté klepnutím na tlačítko **OK** ve zprávě s výzvou restartujte zařízení.

7 Informace o výrobku



Poznámka

- Informace o výrobku jsou předmětem změn bez předchozího upozornění.

Specifikace

Zesilovač

Kmitočtová charakteristika 80 Hz až 18 kHz, ± 3 dB

Odstup signál/šum > 86 dB

Digitální audiovýstup Digitální audio PCM, vzorkovací frekvence: 48 kHz

Bezdrátové technologie

Bezdrátový standard 802.11b/g

Bezdrátové zabezpečení WEP, 10 nebo 26 znaků hexadecimálních číslic WPA (TKIP) nebo WPA2 (TKIP / AES) s heslem obsahujícím 8 až 40 tisknutelných znaků ASCII

Frekvenční pásmo 2 412–2 462 MHz (K1–K11) (pro /79, /37, /55, /97)
2 412–2 472 MHz (K1–K13) (pro /12, /10, /05)

PBC (jedno stisknutí tlačítka) Ano

Obecné informace

Napájení střídavým proudem 100 až 240 V, 50/60 Hz

Spotřeba elektrické energie v pohotovostním režimu $< 0,5$ W

Rozměry
– Hlavní jednotka 140 x 145 x 45 mm (Š x H x V)

Hmotnost
– Včetně balení 1,92 kg
– Hlavní jednotka 0,37 kg

8 Řešení problémů



Varování

- Neodstraňujte kryt přístroje.

Pokud chcete zachovat platnost záruky, neopravujte systém sami. Jestliže dojde k problémům s tímto přístrojem, zkontrolujte před kontaktováním servisu následující možnosti. Pokud problém není vyřešen, přejděte na webové stránce společnosti Philips (www.philips.com/welcome). V případě kontaktu společnosti Philips buďte v blízkosti zařízení a mějte k dispozici číslo modelu a sériové číslo.

Nefunguje napájení

- Zkontrolujte, zda je napájecí kabel zařízení řádně zapojen.
- Zkontrolujte, zda je v zásuvce proud.
- Zkontrolujte, zda není zařízení v úsporném pohotovostním režimu (viz 'Připojte ke zdroji napájení a zapněte' na straně 8).

Žádný nebo špatný zvuk

- Upravte hlasitost v aplikaci Philips AirStudio+ Lite nebo stávajícím audiosystému připojeném k zařízení AW1000.
- Pokud jste zvolili kabelové připojení, ujistěte se, zda je ethernetový kabel správně a bezpečně připojený (viz '4. možnost: Nastavení kabelového připojení pomocí ethernetového kabelu' na straně 16).
- Zkontrolujte připojení k síti Wi-Fi. V případě potřeby nastavte síť znovu (viz 'Připojte zařízení AW1000 k domácí síti Wi-Fi.' na straně 9).
- Je-li zdrojem zvuku externí audiopřehrávač, upravte hlasitost přímo na audio přehrávači.

Zařízení nereaguje

- Restartujte zařízení AW1000 a znovu nastavte síť Wi-Fi pro zařízení AW1000 (viz 'Připojte zařízení AW1000 k domácí síti Wi-Fi.' na straně 9).
- Odpojte a znovu připojte zástrčku a zařízení znovu zapněte.

Došlo k selhání připojení Wi-Fi

- Toto zařízení nepodporuje metodu WPS-PIN.
- Povolte Wi-Fi routeru vysílání SSID.
- Dejte pozor, aby se zařízení nenacházelo v blízkosti potenciálního zdroje rušení signálu Wi-Fi, například mikrovlnné trouby.
- Zkontrolujte, zda název SSID domácího routeru sestává pouze z alfanumerických znaků (písmen a číslic) bez mezer a speciálních znaků (například %, # nebo *). Heslo sítě nesmí obsahovat znaky # / : / ; / ' .
- Rozhodnete-li se ručně přejmenovat zařízení AW1000 v aplikaci **Philips AirStudio+ Lite**, nepoužívejte speciální znaky ani symboly.
- U některých nových typů Wi-Fi routerů může být název sítě (SSID) vytvořen automaticky, pokud pro připojení použijete metodu WPS. Vždy změňte výchozí název sítě (SSID) na jednoduchý název tvořený alfanumerickými znaky. Rovněž změňte režim zabezpečení Wi-Fi, abyste svou síť zabezpečili.

Kabelové síťové připojení se nezdařilo

- Pokud jste před nastavením kabelového připojení zkusili bezdrátové připojení, je nutné resetovat zařízení AW1000. Zařízení resetujte následujícím postupem:

- 1 Odpojte napájecí kabel.
- 2 Podržte číselné tlačítko 1 a znovu zapojte napájecí kabel.
 - ↳ Kontrolka napájení/stavu žlutě blikne a poté začne žlutě svítit. Po chvíli začne opět žlutě blikat.

3 Uvolněte číselné tlačítko 1.

Poznámka

- Neuvolňujte číselné tlačítko 1 do té doby, než kontrolka napájení/stavu začne podruhé žlutě blikat.

Občasné výpadky během přehrávání hudby

Vyzkoušejte některý z následujících kroků:

- Přesuňte zařízení AW1000 blíže k routeru Wi-Fi.
- Odstraňte všechny překážky mezi zařízením AW1000 a routerem Wi-Fi.
- Nepožívejte Wi-Fi kanál, který koliduje s některou sousední sítí.
- Zkontrolujte, zda máte dostatečně rychlou síť (pokud je ke stejnému routeru připojeno více zařízení, může dojít k ovlivnění výkonu bezdrátového připojení). Vypněte veškerá další zařízení připojená k domácímu routeru.
- Povolte možnost QoS (Quality of Service – pokud je u Wi-Fi routeru k dispozici).
- Vypněte ostatní Wi-Fi routery.

Kontrolka napájení/stavu stále svítí červeně.

Jaké opatření mohou provést?

- Je třeba obnovit zařízení pomocí ethernetového kabelu.

- 1 Ujistěte se, že je router připojen k internetu.
- 2 Připojte zařízení k routeru pomocí ethernetového kabelu (viz '4. možnost: Nastavení kabelového připojení pomocí ethernetového kabelu' na straně 16).
- 3 Počkejte na automatické obnovení zařízení, které může trvat až 10 minut.

9 Příloha: Význam barev kontrolky LED

Barva kontrolky LED	Význam
Blikající žlutá	Zařízení AW1000 se spouští nebo probíhá aktualizace firmwaru.
Svítilící žlutá	Zařízení AW1000 není připojené k žádné síti.
Střídavě bílá a žlutá	Zařízení AW1000 je v režimu bezdrátového nastavení pomocí aplikace AirStudio. Postupujte podle pokynů k nastavení uvedených v aplikaci.
Střídavě zelená a žlutá	Bylo spuštěno nebo právě probíhá bezdrátové nastavení metodou WPS.
Svítilící bílá	Zařízení AW1000 je připojené k síti Wi-Fi a je připravené pro bezdrátové streamování hudby.
Blikající bílá	Zařízení AW1000 je ztlumené.
Svítilící zelená	Zařízení AW1000 je v běžném pohotovostním režimu (viz 'Připojte ke zdroji napájení a zapněte' na straně 8).
Červená	Zařízení AW1000 nepracuje správně. Musíte jej znovu zprovoznit (viz 'Řešení problémů' na straně 28).



2016 © Gibson Innovations Limited. All rights reserved. This product has been manufactured by, and is sold under the responsibility of Gibson Innovations Ltd., and Gibson Innovations Ltd. is the warrantor in relation to this product. Philips and the Philips Shield Emblem are registered trademarks of Koninklijke Philips N.V. and are used under license.

AW1000_10_UM_V3.0

