

HTB9150

PHILIPS

Fidelio

sense **and** simplicity

SoundBar

home theater



Quick start guide

Always there to help you

Register your product and get support at
www.philips.com/welcome





EN Before using your product, read all accompanying safety information

CS Před použitím produktu si přečtěte doprovodné bezpečnostní informace

DA Læs alle medfølgende sikkerhedsoplysninger, inden du tager produktet i brug

DE Lesen Sie vor Verwendung dieses Produkts alle begleitenden Sicherheitsinformationen

EL Πριν χρησιμοποιήσετε το προϊόν, διαβάστε όλες τις παρεχόμενες πληροφορίες ασφάλειας

ES Antes de usar el producto, lea toda la información de seguridad adjunta

FI Lue kaikki turvallisustiedot ennen tuotteen käyttöä

FR Avant d'utiliser votre produit, lisez l'intégralité des consignes de sécurité jointes

HU A termék használatá előtt alaposan olvassa el a mellékelt biztonsági tudnivalókat

IT Prima di utilizzare il prodotto, leggere tutte le relative informazioni sulla sicurezza

NL Lees voordat u het product gaat gebruiken eerst alle bijbehorende veiligheidsinformatie

NO Lees voordat u het product gaat gebruiken eerst alle bijbehorende veiligheidsinformatie

PL Przed rozpoczęciem korzystania z produktu należy zapoznać się z informacjami dotyczącymi bezpieczeństwa

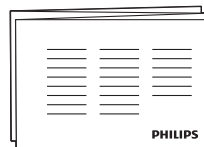
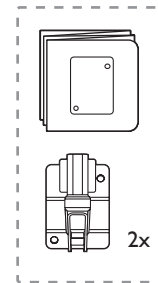
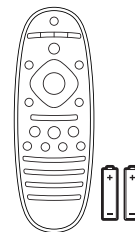
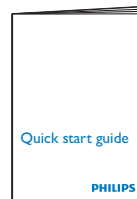
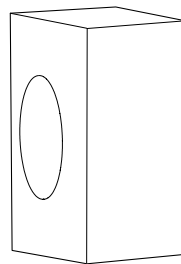
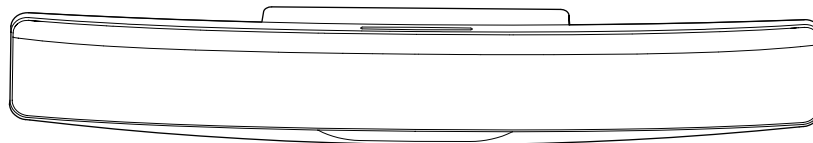
PT Antes de utilizar o produto, leia todas as informações de segurança que o acompanham

RO Înainte de a utiliza acest produs, citiți toate informațiile de siguranță care îl însoțesc

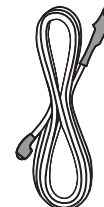
SK Pred použitím produktu si prečítajte všetky sprievodné bezpečnostné informácie maklumat keselamatan yang disertakan

SV Innan du använder produkten ska du läsa all tillhörande säkerhetsinformation

TR Ürününüzü kullanmadan önce ilgili tüm güvenlik bilgilerini okuyun



Power Cord



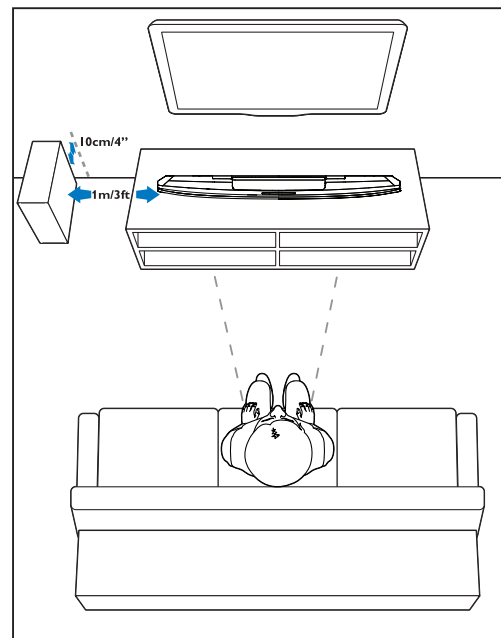
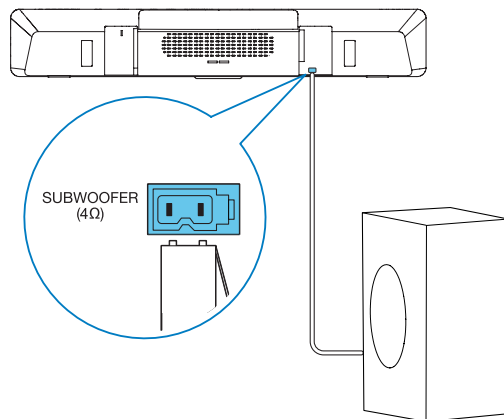
FM Antenna



Cable Tie

1

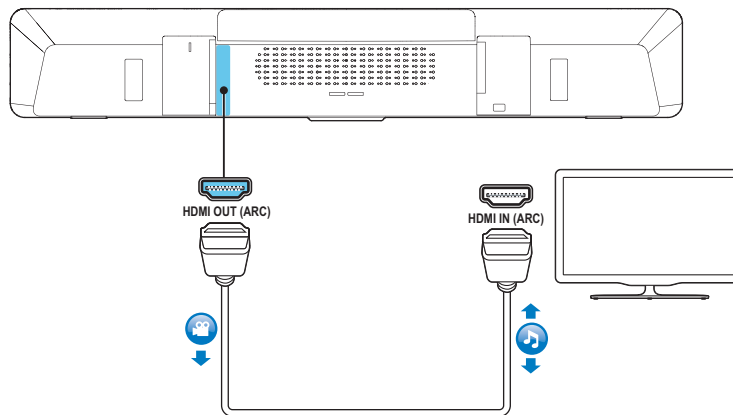
- EN** Connect and position the home theater
- CS** Připojení a umístění domácího kina
- DA** Tilslut og placer hjemmteateret
- DE** Verbinden und Positionieren des Home Entertainment-Systems
- EL** Τοποθετήστε και συνδέστε το home cinema.
- ES** Conexión y colocación del sistema de cine en casa
- FI** Liitä ja sijoita kotiteatteri
- FR** Connectez et positionnez le Home Cinéma.
- HU** A házimozi csatlakoztatása és elhelyezése
- IT** Collegare e posizionare l'Home Theater
- NL** De home cinema plaatsen en aansluiten
- NO** Koble til og plassere hjemmekinoanlegget
- PL** Podłączenie zestawu kina domowego i ustawianie go w odpowiedniej pozycji
- PT** Ligar e posicionar o sistema de cinema em casa
- RO** Conectați și poziționați sistemul home theater
- SK** Pripojte a umiestnite domáce kino
- SV** Anslut och placera hemmabion
- TR** Ev sinema sistemini bağlayıp konumlandırın



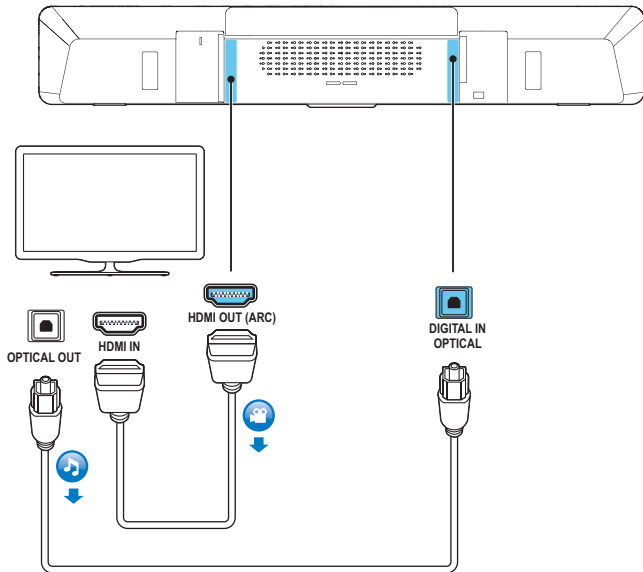
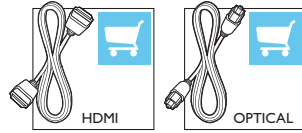
2

- EN** Connect to TV in one of these ways
- CS** Připojení k televizoru provedte jedním z následujících způsobů
- DA** Tilslut til TV på en af følgende måder
- DE** Herstellen einer Verbindung mit dem Fernseher über einer dieser Möglichkeiten
- EL** Συνδεθείτε στην τηλεόραση με έναν από τους παρακάτω τρόπους
- ES** Conexión al televisor de una de estas maneras
- FI** Liitä televisioon jommallakummalla tavalla
- FR** Connectez-vous au téléviseur via l'une de ces méthodes
- HU** Csatlakoztassa a tv-készülékhez az alábbi módok egyike szerint
- IT** Eseguì il collegamento al TV in uno dei modi indicati di seguito
- NL** Maak op een van de volgende manieren verbinding met de TV
- NO** Koble til TV'en på en av følgende måter
- PL** Podłącz do telewizora przy użyciu jednej z tych metod
- PT** Ligar ao televisor de uma destas formas
- RO** Conectați-vă la televizor într-unul din aceste moduri
- SK** Pripojte zariadenie k televizoru jedným z týchto spôsobov
- SV** Anslut till TV:n på något av följande sätt
- TR** Aşağıdaki yöntemlerden biriyle TV'ye bağlanın

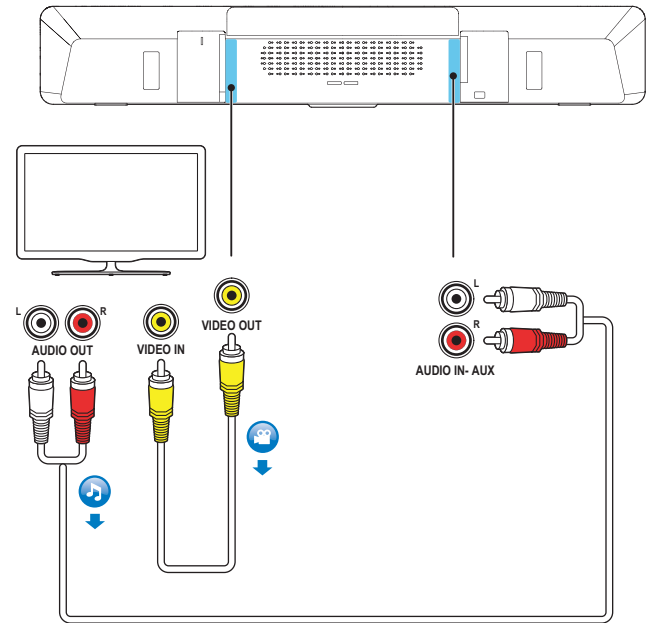
HDMI ARC



HDMI + OPTICAL

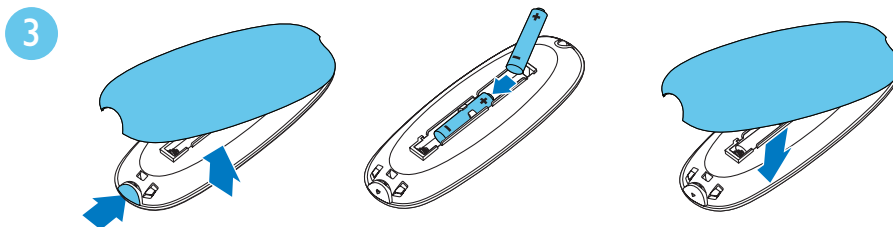
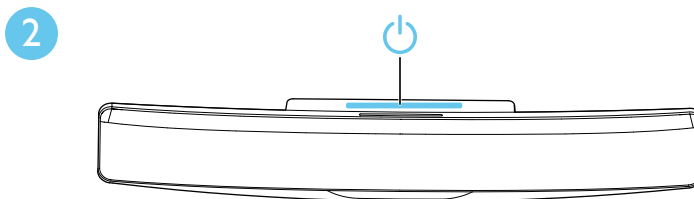
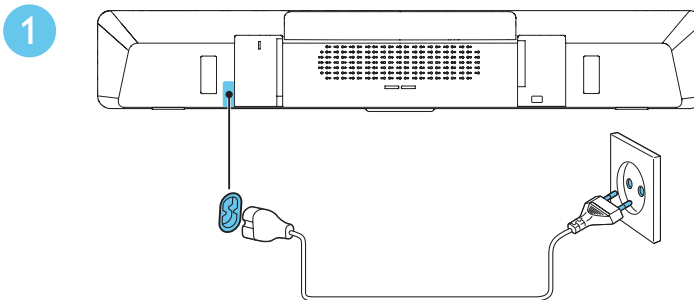


VIDEO + AUDIO L/R



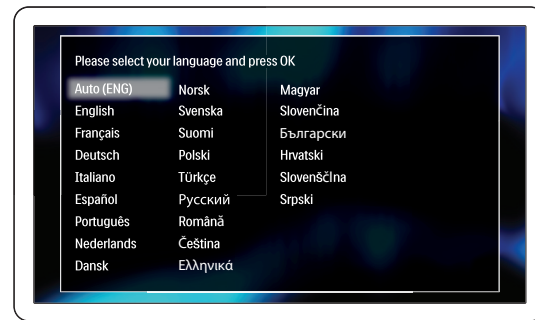
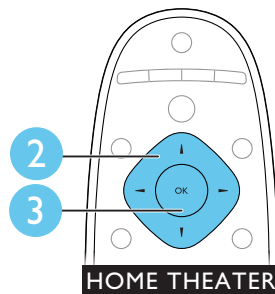
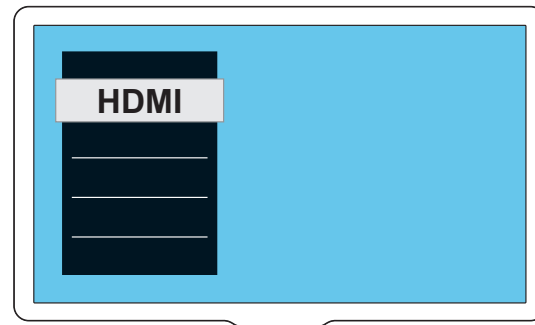
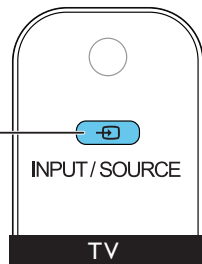
3

- EN** Switch on the home theater
- CS** Zapněte domácí kino
- DA** Tænd for hjemmebiografen
- DE** Einschalten des Home Entertainment-Systems
- EL** Ενεργοποιήστε το home cinema
- ES** Enciende el sistema de cine en casa
- FI** Virran kytkeminen kotiteatteriin
- FR** Mettre sous tension le Home Cinéma
- HU** A házimozi bekapcsolása
- IT** Accensione del sistema Home Theater
- NL** Schakel de home cinema in
- NO** Slå på hjemmekinoanlegget
- PL** Włączenie zestawu kina domowego
- PT** Ligar o sistema de cinema em casa
- RO** Porniți sistemul home theater
- SK** Zapnutie domáceho kina
- SV** Sätt på hemmabiosystemet
- TR** Ev sinemasını açın



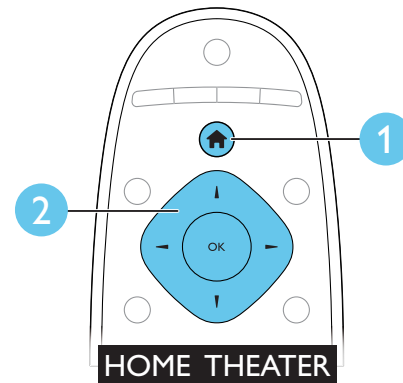
4

- EN** Complete the first time setup
- CS** Dokončíte jste nastavení při prvním zapnutí
- DA** Fuldfør den indledende opsætning
- DE** Abschließen der Ersteinrichtung
- EL** Ολοκληρώστε τη ρύθμιση για πρώτη φορά
- ES** Finaliza la configuración inicial
- FI** Ensiasennuksen suorittaminen loppuun
- FR** Effectuer la configuration initiale
- HU** Az első üzembe helyezés
- IT** Completamento della configurazione iniziale
- NL** Voltooi de eerste installatie
- NO** Fullfør den første konfigureringen
- PL** Pierwsza konfiguracja
- PT** Executar a configuração inicial
- RO** Realizați prima configurare
- SK** Dokončenie prvého nastavenia
- SV** Slutför förstagångsinställningen
- TR** İlk kullanım öncesi kurulumunu tamamlayın



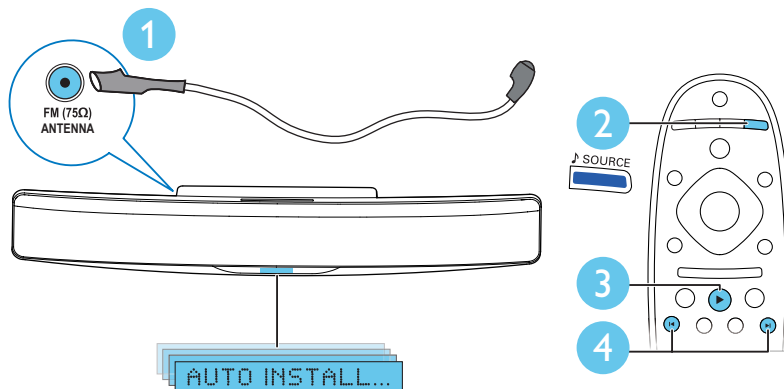
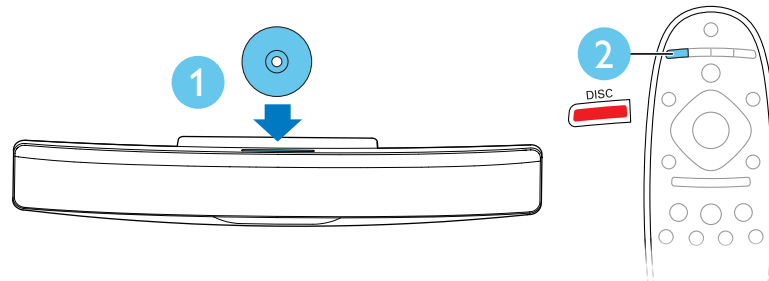
5

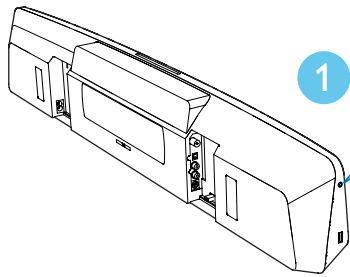
- EN** Need help with your product? Select Help to access the onscreen user manual
- CS** Potřebujete poradit s vaším výrobkem? Výběrem možnosti Nápověda zobrazíte elektronickou uživatelskou příručku
- DA** Har du brug for hjælp til dit produkt? Vælg Hjælp for at åbne brugervejledningen på skærmen
- DE** Benötigen Sie Hilfe mit Ihrem Produkt? Wählen Sie "Hilfe" aus, um auf das elektronische Benutzerhandbuch zuzugreifen
- EL** Χρειάζεστε βοήθεια; Επιλέξτε "Βοήθεια" για να δείτε το εγχειρίδιο χρήσης στην οθόνη
- ES** ¿Necesita ayuda con su producto? Seleccione la ayuda para acceder al manual de usuario en pantalla
- FI** Tarvitsetko apua laitteesi käytössä? Avaa käyttöopas näyttöön valitsemalla Ohje
- FR** Besoin d'aide pour votre produit ? Sélectionnez Aide pour accéder au mode d'emploi à l'écran
- HU** Segítségre van szükségre? A súgóra kattintva megtekintheti a képernyőn látható felhasználói útmutatót
- IT** Hai bisogno di aiuto per il tuo prodotto? Fai clic sul pulsante di aiuto per accedere al manuale dell'utente su schermo
- NL** Hulp nodig bij uw product? Selecteer Help om de gebruikershandleiding op het scherm te openen
- NO** Trenger du hjelp med produktet? Velg Hjelp for å få tilgang til brukerveiledningen på skjermen
- PL** Potrzebujesz pomocy w obsłudze produktu? Wybierz opcję pomocy, aby przejść do ekranowej instrukcji obsługi
- PT** Precisa de ajuda com o seu produto? Seleccione Ajuda para aceder ao manual do utilizador no ecrã
- RO** Aveți nevoie de ajutor pentru produs? Selectați Asistență pentru a accesa manualul de utilizare de pe ecran
- SK** Potrebujete pomoc k vašmu výrobku? Výberom pomôcnika spustíte návod na používanie na obrazovke
- SV** Behöver du hjälp med produkten? Öppna användarhandboken på skärmen genom att välja Hjälp
- TR** Ürünle ilgili yardıma mı ihtiyacınız var? Kullanım kılavuzuna erişmek için Yardım'a tıklayın



6

- EN** Use your home theater
- CS** Použití domácího kina
- DA** Brug af din hjemmebiograf
- DE** Verwenden des Home Entertainment-Systems
- EL** Χρησιμοποιήστε το home cinema
- ES** Uso del sistema de cine en casa
- FI** Kotiteatterin käyttäminen
- FR** Utiliser votre Home Cinéma
- HU** A házi mozi használat
- IT** Utilizzo del sistema Home Theater
- NL** Uw home cinema bedienen
- NO** Bruke hjemmekinoanlegget
- PL** Korzystanie z zestawu kina domowego
- PT** Utilizar o sistema de cinema em casa
- RO** Utilizați sistemul home theater
- SK** Používanie domáceho kina
- SV** Använda hemmabiosystemet
- TR** Ev sinema sisteminin kullanılması





1

MUSIC iLINK

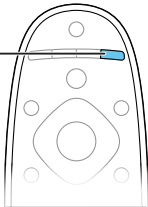


2

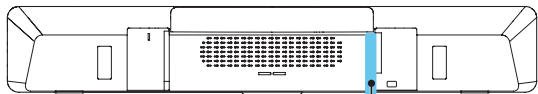


3

SOURCE

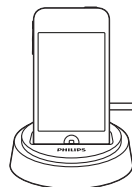


3.5MM STEREO



1

DOCK for iPod

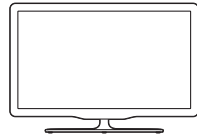


To iPod Dock

2

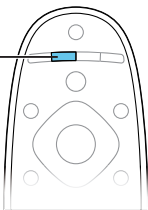


To TV



3

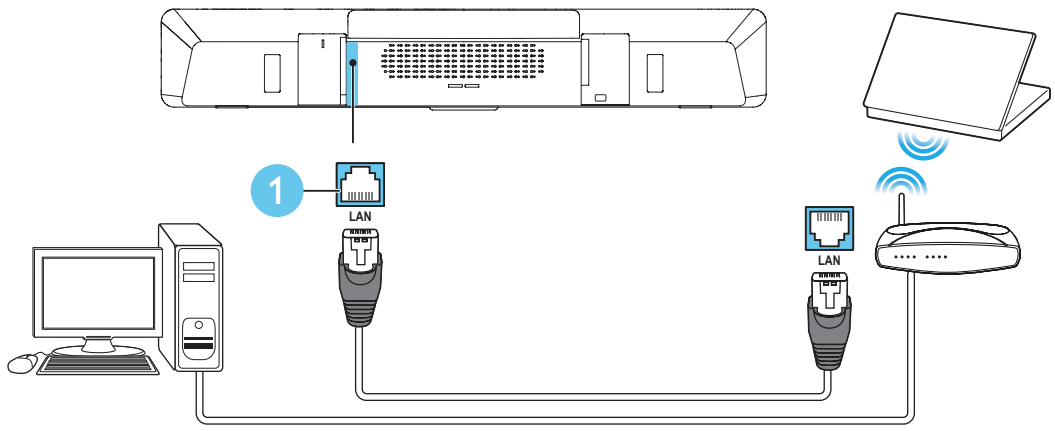
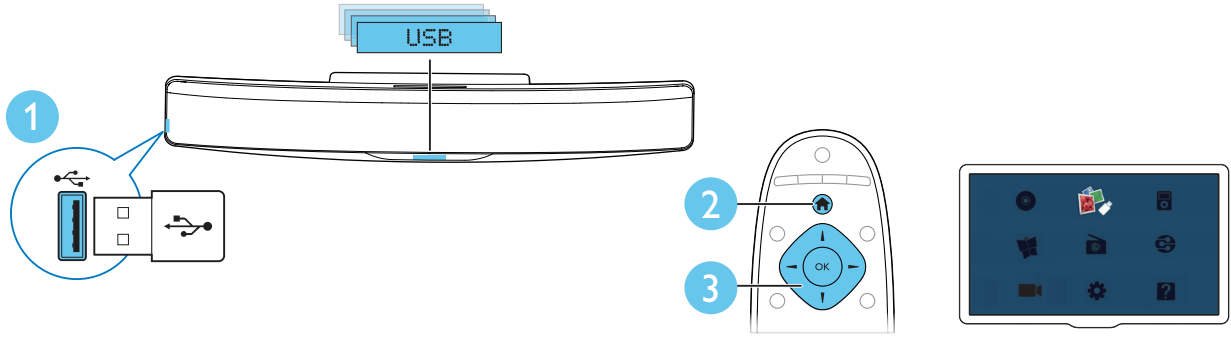
DOCK for iPod



DCK306x

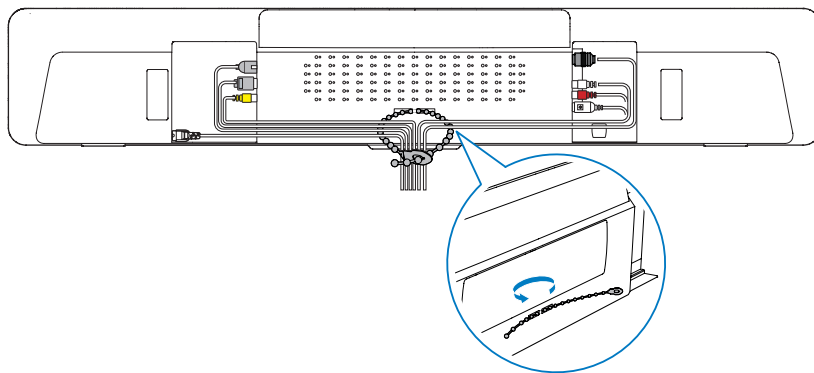


USB



EN Organize the cables
CS Uspořádání kabelů
DA Organisér kaberne
DE Organisieren der Kabel
EL Οργάνωση των καλωδίων
ES Organización de los cables
FI Järjestä kaapelit
FR Organisation des câbles
HU A kábelek elrendezése

IT Gestione dei cavi
NL De kabels ordenen
NO Organisere kablene
PL Porządkowanie przewodów
PT Organizar os cabos
RO Organizați cablurile
SK Usporiadajte káble
SV Organisera kablarna
TR Kabloları düzenleyin





- EN** For sustainability, the user manual is not printed and available in your product as onscreen help. A printable user manual as well as product updates is available from www.philips.com/support.
- CS** Z důvodu snah o zachování trvale udržitelného rozvoje není tato uživatelská příručka vytištěna, ale je dostupná jako elektronická nápověda v produktu. Pro tisk vhodnou verzi uživatelské příručky najdete na stránkách www.philips.com/support.
- DA** Af hensyn til bæredygtighed er denne manual ikke trykt på papir men tilgængelig i dit produkt som skærmhjælp. En printbar brugervejledning samt produktopdateringer er tilgængelige på www.philips.com/support.
- DE** Aus Nachhaltigkeitsgründen wird die Bedienungsanleitung nicht gedruckt und ist in Ihrem Produkt als Bildschirmhilfe verfügbar. Eine druckbare Bedienungsanleitung sowie Produktupdates finden Sie unter www.philips.com/support.
- EL** Για λόγους βιωσιμότητας, το εγχειρίδιο χρήστη δεν έχει τυπωθεί και παρέχεται στο προϊόν σας ως βοήθεια επί της οθόνης. Στον ιστότοπο www.philips.com/support μπορείτε να εκτυπώσετε το εγχειρίδιο χρήστη καθώς και να βρείτε ενημερώσεις για το προϊόν.
- ES** Por motivos de sostenibilidad, el manual de usuario no está en formato impreso, aunque puede verlo en formato de ayuda en pantalla en el propio producto. En www.philips.com/support, puede acceder a un manual de usuario en formato preparado para impresión y también a actualizaciones del producto.
- FI** Ympäristön suojelemiseksi käyttöopasta ei paineta, vaan se on käytettävissä tuotteessa näyttöohjeena. Painettu käyttöopas ja ajankohtaisia tietoja tuotteesta on saatavilla osoitteesta www.philips.com/support.
- FR** Dans un souci de durabilité, le manuel d'utilisation n'est pas imprimé. Il est disponible dans votre produit sous forme d'aide à l'écran. Un manuel d'utilisation imprimable et des mises à jour pour votre produit sont disponibles à la page www.philips.com/support.
- HU** A fenntarthatóság érdekében a felhasználói kézikönyv nem nyomtatott formában, hanem a képernyőn megjelenő súgóként érhető el. A kinyomtatható felhasználói kézikönyv és a termékfrissítések a www.philips.com/support webhelyen érhetők el.
- IT** Per la sostenibilità ambientale, il manuale per l'utente non è stato stampato ed è disponibile come guida su schermo fornita con il prodotto. La versione stampabile del manuale per l'utente e gli aggiornamenti per il prodotto sono disponibili all'indirizzo www.philips.com/support.
- NL** Uit milieu-overwegingen is de gebruikershandleiding niet in gedrukte vorm beschikbaar, maar als help op het scherm. U kunt zowel een zelf af te drukken handleiding als productupdates downloaden op www.philips.com/support.
- NO** Av bærekraftshensyn leveres brukerhåndboken som hjelp på skjermen og ikke i trykt form. På www.philips.com/support finner du en brukerhåndbok du kan skrive ut, samt produktopdateringer.
- PL** W trosce o środowisko niniejszy podręcznik użytkownika nie został wydrukowany, ale jest dostępny w poszczególnych produktach jako pomoc wyświetlana na ekranie. Podręcznika użytkownika do wydrukowania, jak również aktualizacje informacji o produktach są dostępne pod adresem www.philips.com/support.
- PT** Por motivos de sustentabilidade, o manual de utilizador não está disponível na versão impressa, mas sim como ajuda no ecrã. Um manual de utilizador imprimível, bem como actualizações do produto, encontra-se disponível a partir do site www.philips.com/support.
- RO** Pentru protejarea mediului înconjurător, manualul de utilizare nu a fost tipărit și este disponibil în produsul dumneavoastră ca și asistență pe ecran. Un manual de utilizare care poate fi tipărit cât și actualizări ale produsului sunt disponibile la www.philips.com/support.
- SK** Pre lepšiu udržateľnosť sa používateľská príručka neposkytuje v tlačenej, ale v elektronickej podobe pomocníka v rámci vášho produktu. Používateľská príručka, ktorú si možno vytlačiť, ako aj aktualizácie produktu sú k dispozícii na stránke www.philips.com/support.
- SV** Användarhandboken finns av miljöhänsyn inte tryckt på papper, utan finns istället tillgänglig i din produkt som en skärmhjälp. En utskrivbar användarhandbok och produktuppdateringar finns på www.philips.com/support.
- TR** Sürdürülebilirlik sağlanması amacıyla bu kullanıcı kılavuzu basılmamış ve ürününüzde ekran yardımı olarak sağlanmıştır. Yazdırılabilir kullanıcı kılavuzu için www.philips.com/support adresini ziyaret edin.



www.philips.com/support



Non-contractual images. / Images non contractuelles. / Außervertragliche Bilder.
All registered and unregistered trademarks are property of their respective owners.
Specifications are subject to change without notice
Trademarks are the property of Koninklijke Philips Electronics
N.V. or their respective owners
2012 © Koninklijke Philips Electronics N.V. All rights reserved
www.philips.com
HTB9150_12_QSG_V1.0

