



Philips Brilliance
Monitor LCD AMVA,
retroiluminación LED con
cámara web

Línea P
27" (68,6 cm)
Pantalla Full HD

Brilliance

271P4QPJKEB



Pantalla con diseño ecológico sostenible

con la cámara web ahorra tiempo y dinero

La pantalla LED AMVA de Philips con cámara web te ayuda a colaborar y comunicarte, ahorrando tiempo y dinero.

Diseño ecológico sostenible

- PowerSensor ahorra hasta un 80% en gastos de consumo eléctrico
- 65% de plásticos reciclados tras ser usados por el consumidor con TCO Edge
- Carcasa libre de PVC y BFR

Rendimiento brillante

- LED AMVA para imágenes amplias y nítidas con una alta relación de contraste
- Webcam para conectarte y compartir
- Micrófono integrado para conferencia de audio
- HDMI garantiza conectividad digital universal
- DisplayPort ofrece audio y video en un único cable largo
- Parlantes estéreo incorporados para contenidos multimedia
- Hub USB con 3 puertos para conectar más fácilmente

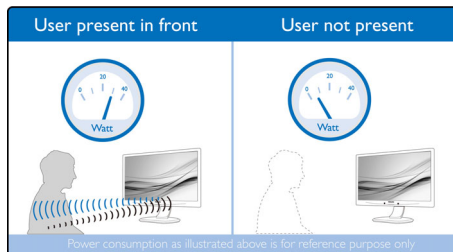
Diseñado para la gente

- SmartErgoBase permite realizar ajustes ergonómicos fáciles de utilizar
- Altura del bisel a la mesa reducida para facilitar al máximo la lectura

PHILIPS

Destacados

PowerSensor



PowerSensor es un «sensor de personas» incorporado que transmite y recibe señales infrarrojas inofensivas para detectar la presencia del usuario. Este sistema reduce automáticamente el brillo del monitor cuando el usuario se aleja, disminuye el consumo eléctrico hasta un 80% y prolonga la vida útil del monitor.

Pantalla LED AMVA



La pantalla LED AMVA de Philips utiliza una avanzada tecnología de alineación vertical de dominios múltiples que te ofrece altas relaciones de contraste estático para conseguir imágenes brillantes y mucho más nítidas. Mientras las aplicaciones de oficina estándar se manejan con facilidad, esta pantalla es especialmente apropiada para fotografías, búsqueda en la Web, películas, juegos y aplicaciones que necesitan mejores opciones gráficas. Su tecnología de gestión de píxeles optimizada brinda un ángulo de visión extra amplio de 178/178 grados, lo que da como resultado imágenes mucho más nítidas, incluso en modo giratorio de 90 grados.

Webcam

Cámara web y micrófono incorporados que permiten visualizar y comunicarse con colegas y clientes. Esta solución simple te permite colaborar y compartir, ahorrando tiempo valioso y costos relacionados con el desplazamiento.

DisplayPort

DisplayPort es un enlace digital de la PC al monitor sin conversión. Con más funciones que el estándar DVI, admite cables de hasta 15 metros y una velocidad de transferencia de datos de 10,8 Gbps/seg. Con un alto rendimiento y sin tiempo de recuperación de datos, podés disfrutar de una velocidad de imágenes y actualización mucho mayor. Por eso, DisplayPort es la mejor solución no solo para la oficina o tu casa sino también para juegos, películas, edición de videos y mucho más. Además, puede usarse con distintos dispositivos mediante una amplia variedad de adaptadores.

SmartErgoBase



La SuperErgoBase ofrece una cómoda visualización ergonómica e incluye un sistema de gestión de cables. La base es ajustable en altura, inclinación y ángulo de giro, permitiendo colocar el monitor en la posición más cómoda y así evitar el cansancio físico tras un largo día de trabajo. Además, el sistema de gestión de cables elimina los líos de cables y mantiene el lugar de trabajo ordenado y con un aspecto profesional.

HDMI Ready



HDMI-ready

Un dispositivo HDMI Ready tiene todo el hardware necesario para admitir una entrada de interfaz multimedia de alta definición (HDMI). El cable HDMI permite la transmisión de audio y video digital de alta calidad con un

solo cable desde una computadora o una fuente AV (como los sintonizadores, reproductores de DVD, receptores de A/V y cámaras de video).

Hub USB 2.0 con 3 puertos

Con el hub USB podés conectar tus dispositivos multimedia y reproducir desde unidades de memoria USB, cámaras, HDD portátiles, cámaras Web, PDA, impresoras y todos los dispositivos con conexión USB. El hub USB 2.0 del monitor permite transferir señales USB 2.0 a la computadora, a diferencia de los dispositivos como las cámaras y HDD que se tienen que encender por separado porque necesitan más energía que la que puede ofrecerles el hub USB del monitor.

Parlantes estéreo integrados

Parlantes estéreo de alta calidad integrados en la pantalla. Los parlantes de proyección frontal son visibles, y los de proyección inferior, superior y posterior son invisibles, de acuerdo con el modelo y el diseño.

Altura del bisel a la mesa reducida



El monitor de Philips, gracias a su avanzada SmartErgoBase, puede bajarse casi hasta el nivel del escritorio para disfrutar de un ángulo de visualización cómodo. La baja altura entre el marco y la mesa es la solución perfecta si usás anteojos bifocales, trifocales o progresivos para trabajar en la computadora. Además, permite a los usuarios de distintas alturas utilizar el monitor con el ajuste de ángulo y altura que prefieran, lo que ayuda a reducir la fatiga y la tensión.



Webcam



PowerSensor



Wide Viewing Angle



SmartErgoBase



HDMI



Built-in speakers



USB 3x



zero power switch

Especificaciones

Imagen / pantalla

- tipo de panel LCD: LCD AMVA
- Tipo de retroiluminación: Sistema W-LED
- Tamaño de panel: 27 pulgadas / 68,6 cm
- Área de visualización efectiva: 597,6 (H) x 336,15 (V)
- Relación de aspecto: 16:9
- Resolución óptima: 1920 x 1080 a 60 Hz
- Tiempo de respuesta (estándar): 6 ms (gris a gris)*
- Brillo: 300 cd/m²
- Relación de contraste (estándar): 5000:1
- SmartContrast: 20.000.000:1
- Píxeles: 0,311 x 0,311 mm
- Ángulo de visualización: 178° (H) / 178° (V), a C/R > 10
- Optimización de la imagen: SmartImage
- Colores de pantalla: 16,7 M
- Frecuencia de escaneo: 30 - 83 kHz (H) / 56 - 75 Hz (V)
- sRGB

Conectividad

- Señal de entrada: DisplayPort, HDMI, DVI-D (digital, HDCP), VGA (analógica)
- USB: USB 2.0 x 3
- Entrada de sincronización: Sincronización separada, Sync on Green
- Audio (entrada/salida): Entrada de audio para PC, Salida de auriculares

Comodidad

- Parlantes integrados: 2 W x 2
- Cámara web integrada: Cámara de 2 megapíxeles con micrófono e indicador LED
- Comodidad para el usuario: SmartImage, Volumen, PowerSensor, Menú, Encendido / apagado
- Software de control: SmartControl
- Idiomas OSD: Inglés, Francés, Alemán, Italiano, Portugués, Ruso, Chino simplificado, Español
- Otras funcionalidades: Bloqueo Kensington, Montaje VESA (100 x 100 mm)
- Compatibilidad Plug & Play: DDC/CI, Mac OS X, sRGB, Windows 7 / Vista / XP

Soporte

- Ajuste de altura: 150 mm
- Eje: 90 grados
- Soporte giratorio: -65 / 65 grado
- Inclinación: -5/20 grado

Alimentación

- Modo ECO: 23 W (típ.)

- Modo encendido: 43,2 W (típ.)
- Modo de espera: 0,3 W (típ.)
- Modo apagado: Cero vatios mediante interruptor
- Indicador LED de energía: Funcionamiento: blanco, Modo de espera / blanco (intermitente)
- Fuente de alimentación: 100-240 V CA, 50-60 Hz, Integrada

Dimensiones

- Producto con soporte (mm): 639 x 580 x 242 mm
- Producto sin soporte (mm): 639 x 405 x 64 mm
- Embalaje en mm (AnxAlxPr): 750 x 234 x 490 mm

Peso

- Producto con soporte (kg): 7,50 kg
- Producto sin soporte (kg): 5,10 kg
- Producto con embalaje (kg): 10,35 kg

Condiciones de funcionamiento

- Margen de temperaturas (funcionamiento): 0 °C a 40 °C °C
- Margen de temperaturas (almacenamiento): -20 °C a 60 °C °C
- Humedad relativa: 20-80% %
- Altitud: Operación: más de 3.658 m, Sin operación: más de 12.192 m
- MTBF: 30.000 hora(s)

Sostenibilidad

- Protección del medioambiente y ahorro de energía: PowerSensor, TCO Edge, RoHS
- Material de embalaje reciclable: 100 %
- Plástico reciclado tras ser usado por el consumidor: 65%
- Sustancias específicas: Carcasa sin PVC y BFR, Sin mercurio, Sin plomo

Normas y cumplimiento

- Regulaciones: BSMI, marca CE, FCC Clase B, GOST, SASO, SEMKO, TUV Ergo, TUV/GS, UL/cUL, WEEE, TCO Edge

Gabinete

- Cubierta posterior: Negro
- Pie: Negro
- Terminación: Textura
- Bisel frontal: Negro

Contenido de la caja

- Monitor con soporte
- Cables: VGA, DVI, audio, potencia
- Documentación del usuario



Fecha de publicación
2017-08-03

Versión: 9.0.1

12 NC: 8670 000 93329
EAN: 87 12581 65485 6

© 2017 Koninklijke Philips N.V.
Todos los derechos reservados.

Las especificaciones quedan sujetas a modificaciones sin previo aviso. Las marcas comerciales son propiedad de Koninklijke Philips N.V. o sus respectivos titulares.

www.philips.com

* Valor del tiempo de respuesta igual a SmartResponse