

Enregistrez votre produit et obtenez de l'assistance sur le site

www.philips.com/welcome

S9

S9A

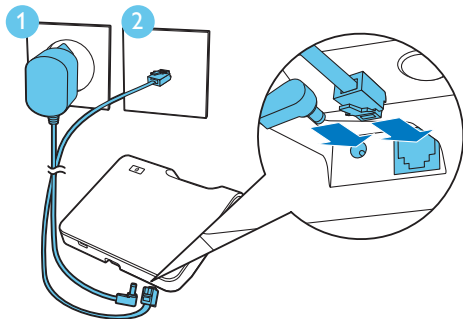


Guide de mise
en route


PHILIPS

1 Commençons !

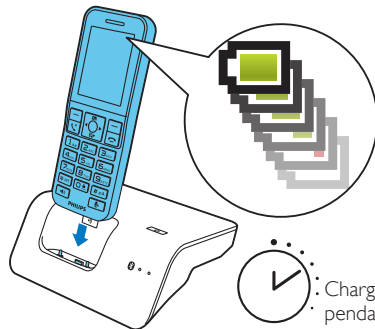
Connexion de la base



Configuration du téléphone

- 1 Appuyez sur  jusqu'à ce que le mot-symbole Philips s'affiche.
- 2 Réglez le pays et la langue.
- 3 Réglez la date et l'heure.

Chargement de votre téléphone



 > 84%

 68% - 84%

 52% - 68%

 36% - 52%

 20% - 36%

 < 20%

Clignotement : piles faibles

Défilement : charge en cours


2 Bluetooth

Couplage de votre S9/S9A avec vos téléphones portables

Votre S9/S9A intègre la technologie MobileLink pour :

- recevoir et passer des appels des lignes fixe et de portable ;
- télécharger les contacts de votre téléphone portable.

Pour utiliser MobileLink, commencez par coupler votre téléphone portable avec votre S9/S9A via Bluetooth :

- 1 Assurez-vous que Bluetooth est activé sur votre téléphone portable et qu'il est en mode de recherche.
- 2 Maintenez enfoncé  sur la base jusqu'à ce que les voyants Bluetooth de la base clignotent.
- 3 Sur le téléphone portable, sélectionnez **Philips S9** et lancez la connexion.

4 Saisissez le code PIN (0000) sur le téléphone portable, le cas échéant.

- ↳ Lorsque le S9/S9A et le téléphone portable sont couplés, *12 ou *12 s'affiche à l'écran du combiné. Le voyant correspondant sur la base reste allumé en continu.



Remarque

- L'antenne Bluetooth est située dans la base. Assurez-vous que votre téléphone portable est dans un rayon de 10 mètres (sans obstacle entre le combiné et la base) de la base.
- Vous pouvez coupler S9/S9A avec 2 téléphones portables simultanément.

3 Utilisation

Appeler

Composer un numéro

- 1 Composez le numéro de téléphone.
- 2 Appuyez sur ◀ / ▶ pour sélectionner la ligne fixe ou la ligne de portable (🏠 / 📞 / 📠) à partir de laquelle vous souhaitez passer l'appel.
- 3 Appuyez sur 📞^R / 🔊 pour lancer l'appel.

Répondre à un appel

Pour répondre à un appel, appuyez sur 📞^R / 🔊 lorsque le téléphone sonne.

Mettre fin à un appel

- Pour mettre fin à un appel, appuyez sur 📞.
- Placez le combiné sur la base.

Régler le volume de l'écouteur

Appuyez sur 📞 ou sur 🔊➡ pour régler le volume au cours d'un appel.

Ajouter un contact

- 1 Appuyez sur 📞 > [Option] > [Ajouter nouv.].
- 2 Suivez les instructions affichées à l'écran.

Répondeur (S9A uniquement)

Enregistrement d'une annonce

- 1 Sélectionnez [Menu] > 🗨️ > [Annonce].
- 2 Suivez les instructions affichées à l'écran.

Écoute de messages déposés

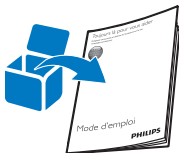
- 1 Sélectionnez [Menu] > 🗨️ > [Écouter], puis appuyez sur [OK] pour confirmer.
- 2 Sélectionnez un message.

Suppression de messages déposés

- 1 Lors de l'écoute du message, sélectionnez [Option] pour accéder au menu d'options.
- 2 Sélectionnez [Supprimer], puis appuyez sur [OK] pour confirmer.



Mode d'emploi



Reportez-vous au Mode d'emploi fourni avec votre nouveau téléphone.

En ligne



Enregistrez-vous sur le site Web www.philips.com/support pour obtenir gratuitement le gestionnaire de téléphone Philips pour votre ordinateur ainsi que le dernier logiciel pour votre téléphone.



La présence du symbole de poubelle sur roues barrée sur un produit indique que ce dernier est conforme à la directive européenne 2002/96/EC.
2014 © WOOX Innovations Limited.

Tous droits réservés.

Philips et l'emblème du bouclier Philips sont des marques déposées de Koninklijke Philips N.V. et sont utilisés par WOOX Innovations Limited sous licence de Koninklijke Philips Electronics N.V.

CE 0168



QSG_S9A

34 38_FR_V4.0

WK13495