

# Always there to help you

HTL2160

Register your product and get support at  
[www.philips.com/welcome](http://www.philips.com/welcome)



## Quick start guide

**PHILIPS**



**EN** Before using your product, read all accompanying safety information

**DA** Læs alle medfølgende sikkerhedsoplysninger, inden du tager produktet i brug

**DE** Lesen Sie vor Verwendung dieses Produkts alle begleitenden Sicherheitsinformationen

**EL** Πριν χρησιμοποιήσετε το προϊόν, διαβάστε όλες τις παρεχόμενες πληροφορίες ασφάλειας

**ES** Antes de usar el producto, lea toda la información de seguridad adjunta

**FI** Lue kaikki turvallisustiedot ennen tuotteen käyttöä

**FR** Avant d'utiliser votre produit, lisez l'intégralité des consignes de sécurité jointes

**IT** Prima di utilizzare il prodotto, leggere tutte le relative informazioni sulla sicurezza

**NL** Lees voordat u het product gaat gebruiken eerst alle bijbehorende veiligheidsinformatie

**NO** Lees voordat u het product gaat gebruiken eerst alle bijbehorende veiligheidsinformatie

**PT** Antes de utilizar o produto, leia todas as informações de segurança que o acompanham

**SV** Innan du använder produkten ska du läsa all tillhörande säkerhetsinformation

**TR** Ürününüzü kullanmadan önce ilgili tüm güvenlik bilgilerini okuyun

**CS** Před použitím produktu si přečtěte doprovodné bezpečnostní informace

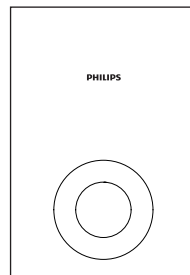
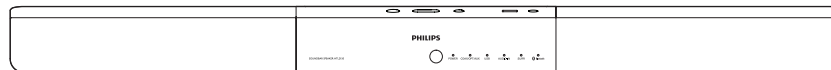
**HU** A termék használata előtt alaposan olvassa el a mellékelt biztonsági tudnivalókat

**PL** Przed rozpoczęciem korzystania z produktu należy zapoznać się z informacjami dotyczącymi bezpieczeństwa

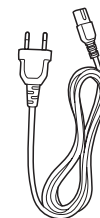
**RO** Înainte de a utiliza acest produs, citiți toate informațiile de siguranță care îl însoțesc

**SK** Pred použitím produktu si prečítajte všetky sprievodné bezpečnostné informácie maklumat keselamatan yang disertakan

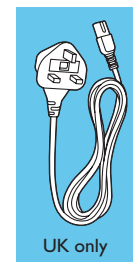
**KO** 제품을 사용하기 전에 제공된 모든 안전 정보를 숙지하십시오.



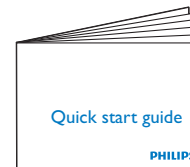
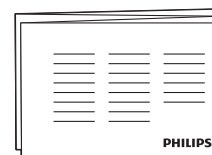
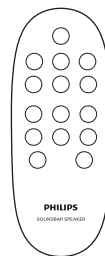
4 X



Power Cord

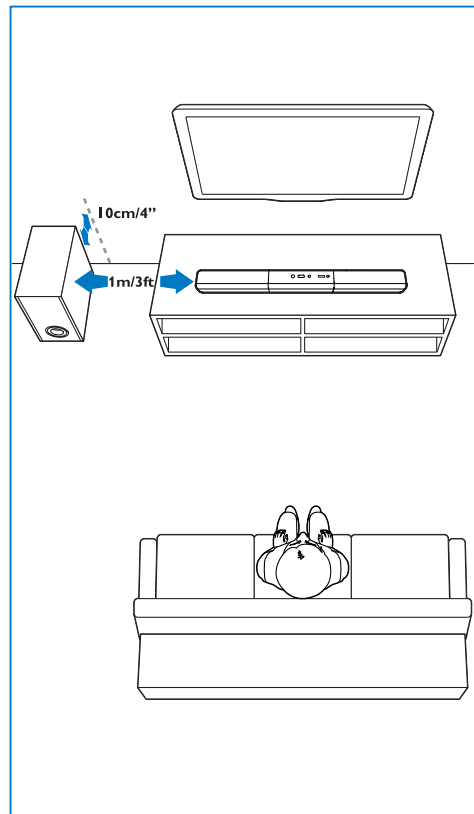
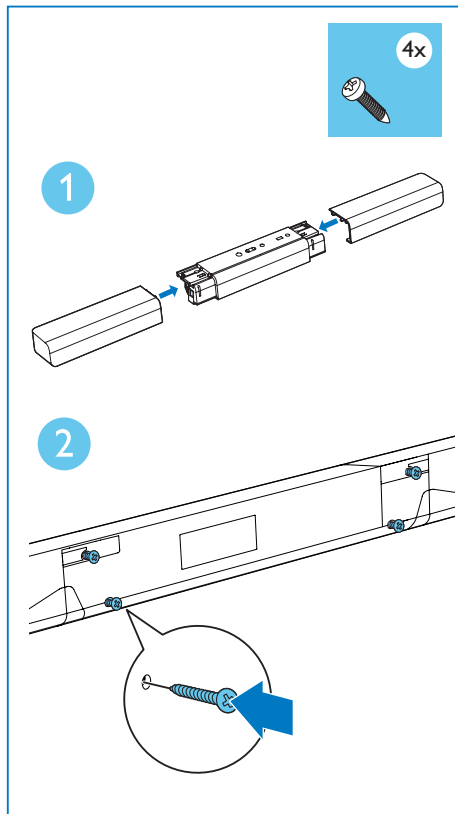


UK only

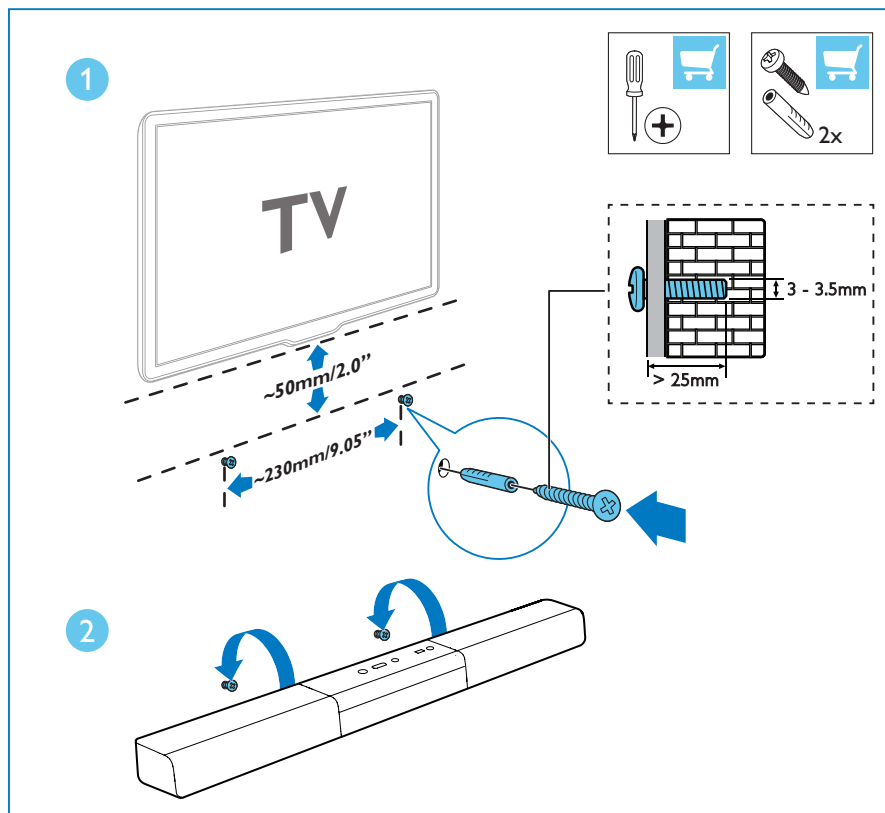


# 1

- EN** Assemble your SoundBar  
Position the SoundBar
- DA** Saml SoundBar.  
Placer din SoundBar
- DE** Sicherheitsinformationen.  
Positionieren des SoundBars
- EL** Συναρμολογήστε το SoundBar.  
Τοποθέτηση του SoundBar
- ES** Montaje del SoundBar.  
Colocación del SoundBar
- FI** SoundBarin kokoaminen.  
SoundBarin sijoittaminen
- FR** Assemblage de votre barre de son.  
Placer la barre de son
- IT** Assemblaggio della SoundBar.  
Posizionamento della SoundBar
- NL** Zet de SoundBar in elkaar.  
De SoundBar plaatsen
- NO** Monter SoundBar.  
Plasser SoundBar
- PT** Montar o seu SoundBar.  
Posicionar o SoundBar
- SV** Montera Soundbar.  
Placera SoundBar
- TR** SoundBar'inizi monte edin.  
SoundBar'ı yerleştirin
- CS** Sestavte zařízení SoundBar.  
Umístění zařízení SoundBar
- HU** Rakja össze a SoundBar rendszert.  
A SoundBar elhelyezése
- PL** Montaż zestawu SoundBar.  
Ustawianie zestawu SoundBar
- RO** Asamblarea SoundBar-ului.  
Poziționare SoundBar
- SK** Poskladajte zariadenie SoundBar.  
Umiestnite zariadenie SoundBar
- KO** 사운드바 조립  
사운드바 배치

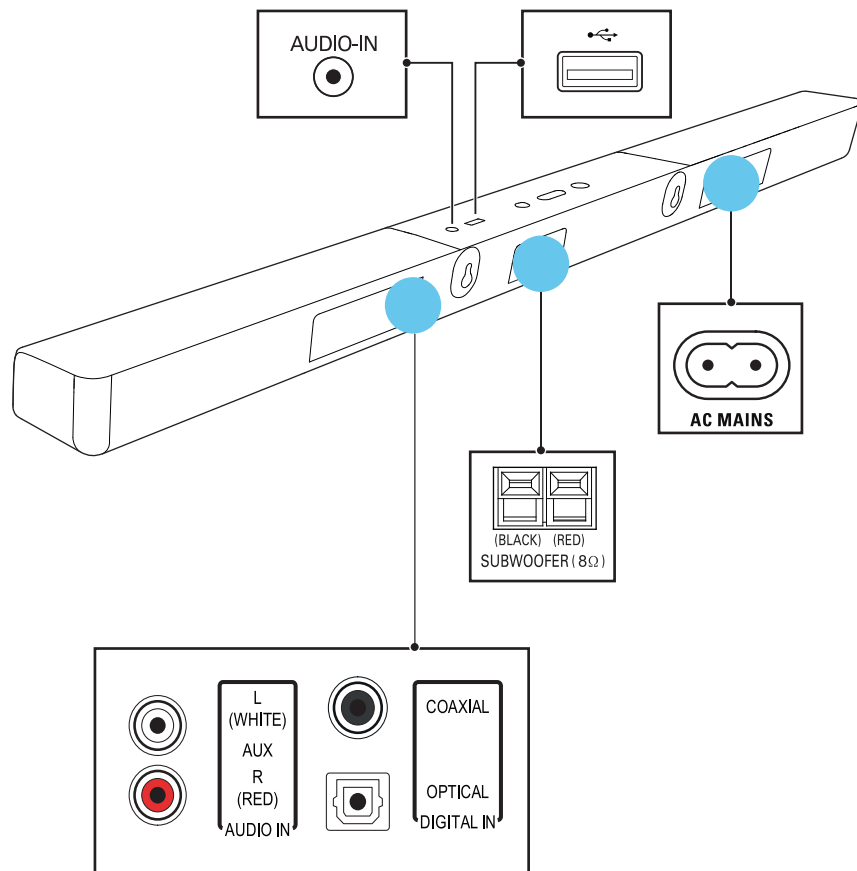


- EN** Wall mount the SoundBar (optional)  
**DA** Monter din SoundBar på væggen (valgfrit)  
**DE** Wandmontage des SoundBars (optional)  
**EL** Επιτοίχια τοποθέτηση του SoundBar (προαιρετικά)  
**ES** Montaje en pared del SoundBar (opcional)  
**FI** SoundBarin kiinnittäminen seinään (valinnainen)  
**FR** Fixer la barre de son sur un mur (facultatif)  
**IT** Montaggio a parete della SoundBar (opzionale)  
**NL** De SoundBar aan de wand bevestigen (optioneel)  
**NO** Monter SoundBar på veggen (valgfritt)  
**PT** Montar o SoundBar na parede (opcional)  
**SV** Vägghmontera SoundBar (valfritt)  
**TR** SoundBar'ı duvara monte edin (isteğe bağlı)  
**CS** Montáž zařízení SoundBar na stěnu (volitelné)  
**HU** A SoundBar fali rögzítése (opcionális)  
**PL** Montaż naścienny zestawu SoundBar (opcjonalnie)  
**RO** Montare pe perete SoundBar (opțional)  
**SK** Upevnite zariadenie SoundBar na stenu (voliteľné)  
**KO** 사운드바 벽에 부착(옵션)



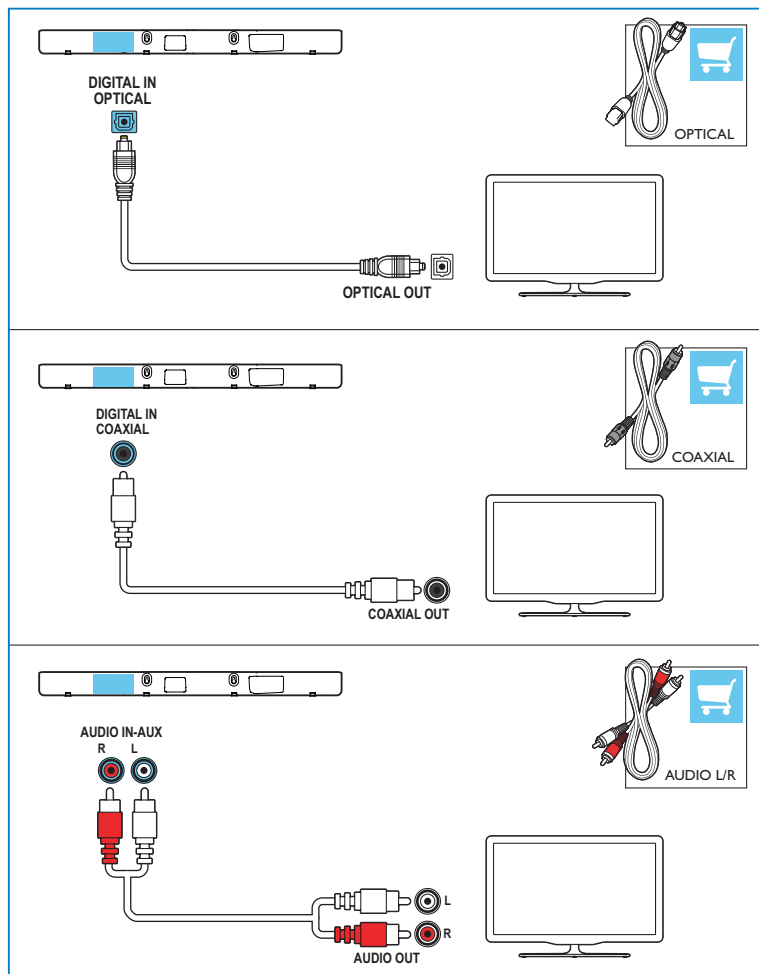
# 2

- EN** Connect the SoundBar
- DA** Tilslut din SoundBar
- DE** Anschließen des SoundBars
- EL** Σύνδεση του SoundBar
- ES** Conexión del SoundBar
- FI** SoundBarin liittäminen
- FR** Connecter la barre de son
- IT** Collegamento della SoundBar
- NL** De SoundBar aansluiten
- NO** Koble til SoundBar
- PT** Ligar os cabos do SoundBar
- SV** Ansluta SoundBar
- TR** SoundBar'ı bağlayın
- CS** Připojení zařízení SoundBar
- HU** A SoundBar csatlakoztatása
- PL** Podłączenie zestawu SoundBar
- RO** Conectare SoundBar
- SK** Pripojte zariadenie SoundBar
- KO** 사운드바 연결



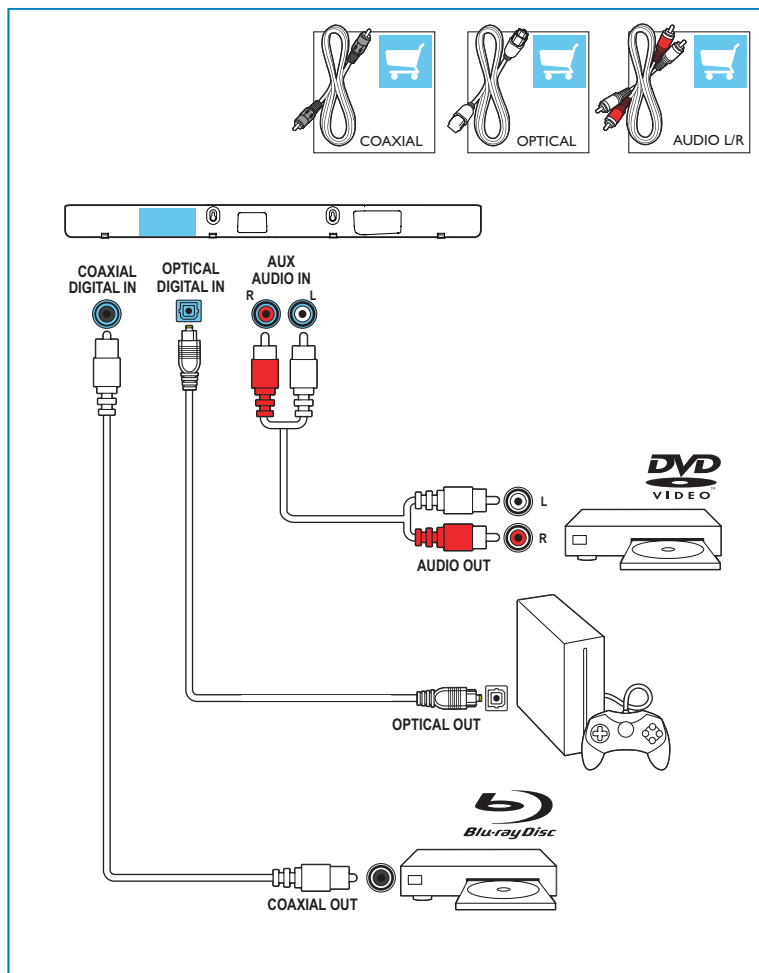
# 3

- EN** Hear audio from TV in one of the following ways (Mute your TV).
- DA** Hør lyd fra tv'et på en af følgende måder (Sæt dit tv på lydløs).
- DE** Genießen Sie den Ton Ihres Fernsehers auf eine der folgenden Arten (Stellen Sie den Ton Ihres Fernsehgeräts stumm).
- EL** Ακούστε τον ήχο από την τηλεόραση με έναν από τους παρακάτω τρόπους (Σίγαση της τηλεόρασης).
- ES** Escuche el audio del televisor utilizando uno de los métodos siguientes (Quite el sonido a su TV).
- FI** Kuuntele television ääntä jollakin seuraavista tavoista (Mykistä televisio).
- FR** Vous pouvez lire du contenu audio à partir du téléviseur de plusieurs façons (Désactivation du son du téléviseur).
- IT** È possibile ascoltare l'audio dal televisore in uno dei modi indicati di seguito (Disattivare l'audio del televisore).
- NL** Het TV-geluid beluisteren op een van deze manieren (De TV dempen).
- NO** Hør lyd fra TV-en på en av følgende måter (Dempe TV-en).
- PT** Ouvir áudio no televisor de uma das seguintes formas (Tire o som do televisor).
- SV** Spela upp TV-ljud på ett av följande sätt (Stäng av TV-ljudet).
- TR** TV'den ses almak için aşağıdaki yöntemlerden birini kullanın (TV'nizin sesini kısın).
- CS** Zvuk můžete poslouchat z televizoru jedním z následujících způsobů (Ztlumení zvuku).
- HU** A televízió hangja a következő módok valamelyikén hallgatható (Némítsa le a TV-készülékét).
- PL** Odtwarzaj dźwięk z telewizora w następujący sposób (Wycisz telewizor).
- RO** Beneficiați de conținutul audio de la TV într-unul dintre următoarele moduri (Anulați sunetul televizorului).
- SK** Zvuk z televízora môžete prehrávať niekoľkými spôsobmi (Vypnutie zvuku televízora).
- KO** 다음 중 한 가지 방법으로 TV 오디오 청취 (TV 음소거)



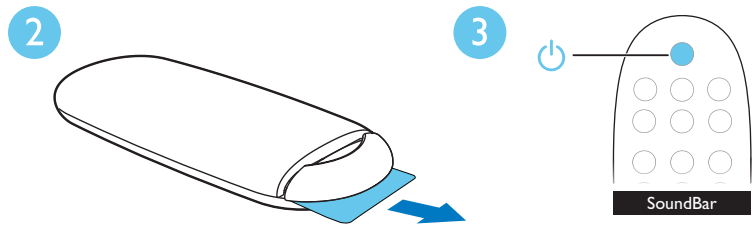
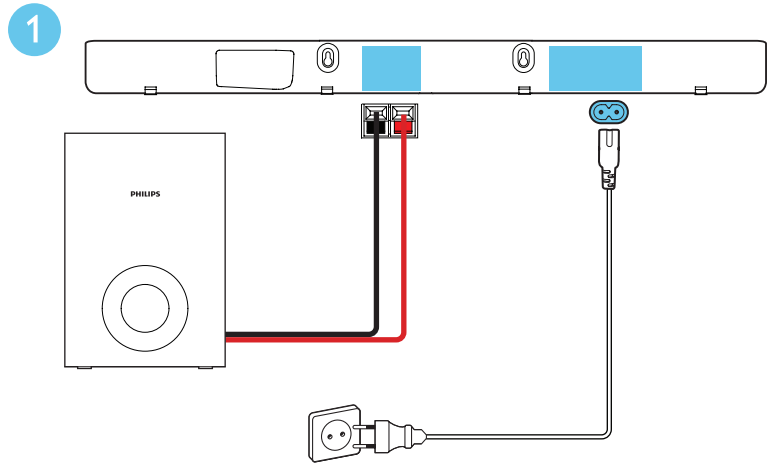
# 4

- EN** Enjoy audio from your devices  
**DA** Få lyd fra dine enheder  
**DE** Audio von Ihren Geräten genießen  
**EL** Απολαύστε ήχο από τις συσκευές σας  
**ES** Disfrute del audio y de sus dispositivos  
**FI** Nauti laitteidesi äänestä  
**FR** Lire le contenu audio de vos périphériques  
**IT** Ascolto di audio dai dispositivi  
**NL** Genieten van audio op uw apparaten  
**NO** Få lyd fra enhetene dine  
**PT** Reproduzir áudio nos seus dispositivos  
**SV** Njut av ljud från dina enheter  
**TR** Diğer cihazlarınızdan ses dosyaları oynatın  
**CS** Užijte si hudbu díky vašim zařízením  
**HU** Élvezze a készülékekről lejátszott zenét  
**PL** Ciesz się dźwiękiem ze swoich urządzeń  
**RO** Bucurați-vă de conținutul audio de pe dispozitivele dvs  
**SK** Vychutnajte si zvuk zo svojich zariadení  
**KO** 장치를 통한 오디오 청취



# 5

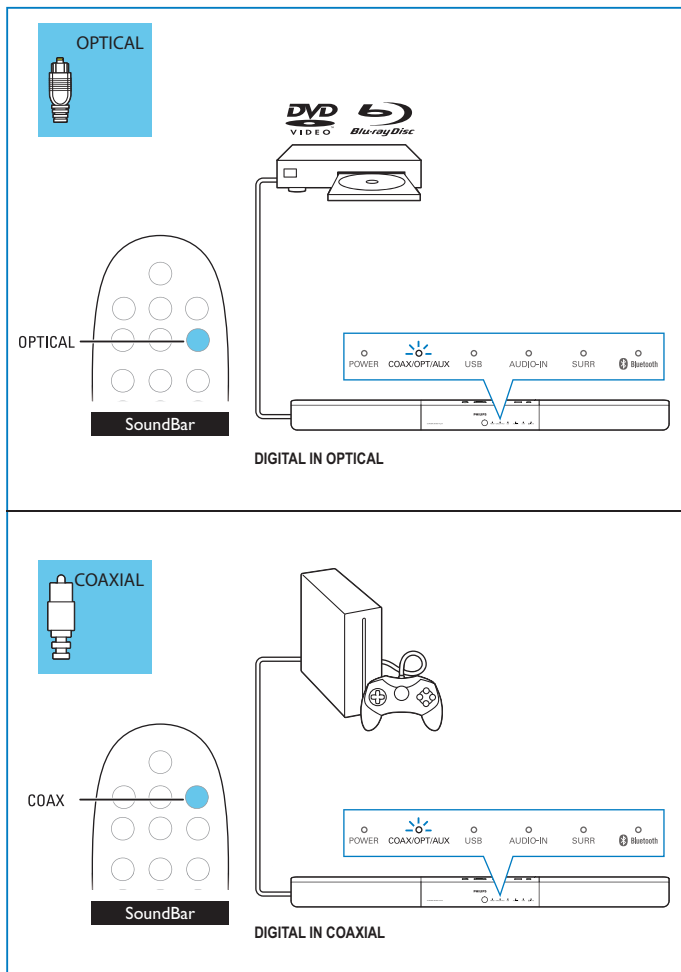
- EN** Switch on the SoundBar
- DA** Tænd for din SoundBar
- DE** Einschalten des SoundBars
- EL** Ενεργοποίηση του SoundBar
- ES** Encendido del SoundBar
- FI** SoundBarin käynnistäminen
- FR** Allumer la barre de son
- IT** Accensione della SoundBar
- NL** De SoundBar inschakelen
- NO** Slå på SoundBar
- PT** Ligar o SoundBar
- SV** Slå på SoundBar
- TR** SoundBar'ı açın
- CS** Zapnutí zařízení SoundBar
- HU** A SoundBar bekapcsolása
- PL** Włączenie zestawu SoundBar
- RO** Pornire SoundBar
- SK** Zapnite zariadenie SoundBar
- KO** 사운드바 켜기

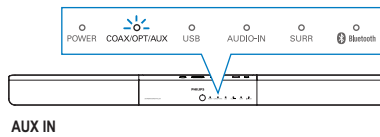
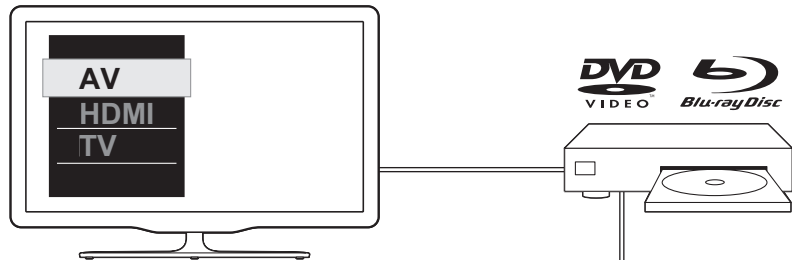
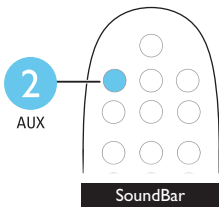
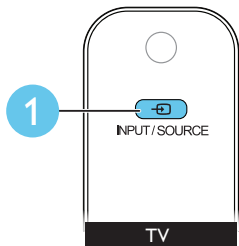
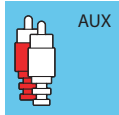




# 6

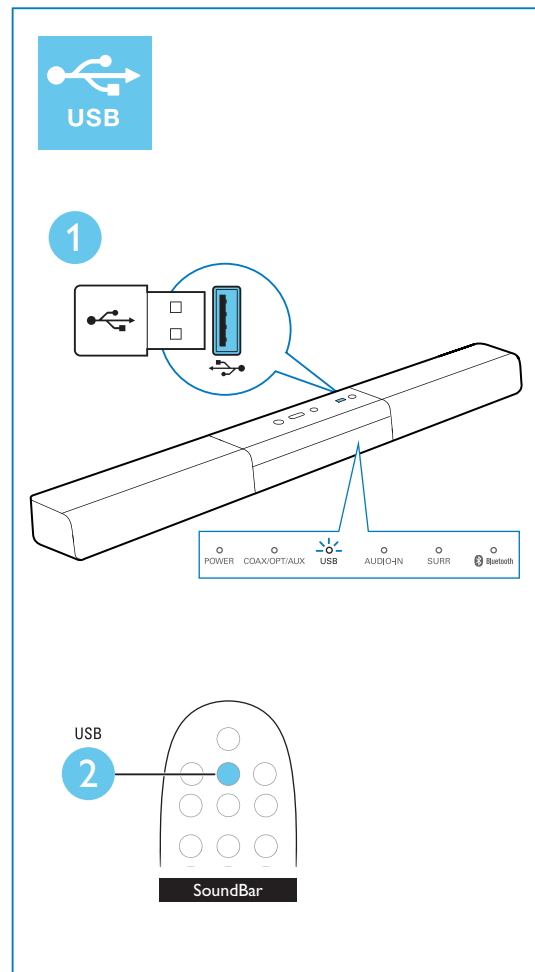
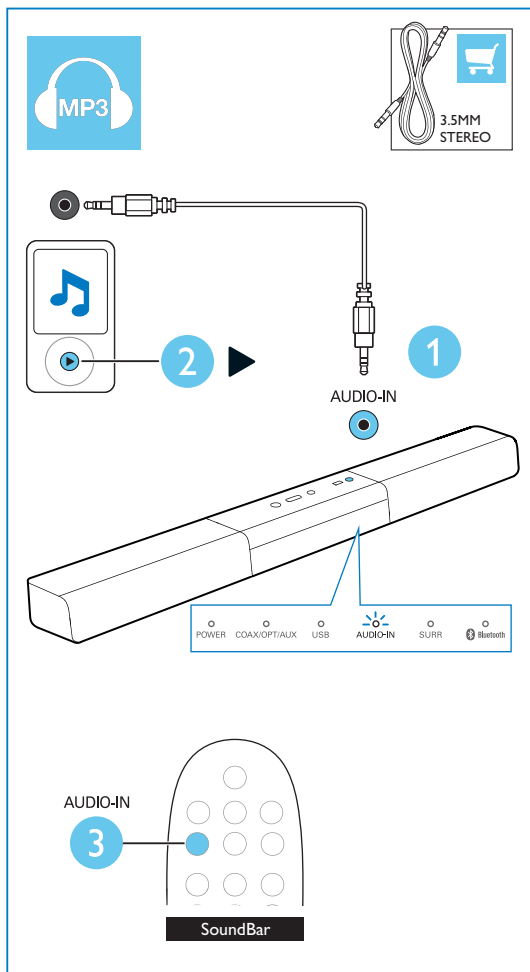
- EN** Select the correct audio source
- DA** Vælg den korrekte lydkilde
- DE** Korrekte Audioquelle wählen
- EL** Επιλέξτε τη σωστή πηγή ήχου
- ES** Seleccione la fuente de audio correcta
- FI** Valitse oikea äänilähde
- FR** Sélectionner la source audio adéquate
- IT** Selezionare la sorgente audio corretta
- NL** De juiste audiobron selecteren
- NO** Velg riktig lydkilde
- PT** Selecionar a fonte de áudio correcta
- SV** Välj korrekt ljudkälla
- TR** Doğru ses kaynağını seçme
- CS** Zvolte správný zdroj zvuku
- HU** Válassza ki a megfelelő hangforrást
- PL** Wybierz prawidłowe źródło audio
- RO** Selectarea sursei audio corecte
- SK** Výber správneho zdroja zvuku
- KO** 정확한 음원 선택





# 7

- EN** Play other devices
- DA** Afspil fra andre enheder
- DE** Andere Geräte abspielen
- EL** Εκτελέστε αναπαραγωγή άλλων συσκευών
- ES** Reproduzca otros dispositivos
- FI** Toista muilla laitteilla
- FR** Lire d'autres périphériques
- IT** Riproduzione di altri dispositivi
- NL** Andere apparaten afspelen
- NO** Spill av fra andre enheter
- PT** Reproduzir noutros dispositivos
- SV** Spela upp från andra enheter
- TR** Diğer cihazlardan içerik oynatma
- CS** Spust'te z jiného zařízení
- HU** Játsszon le más sort más készülékről
- PL** Odtwarzaj z innych urządzeń
- RO** Redarea de pe alte dispozitive
- SK** Prehrávanie iných zariadení
- KO** 기타 장치 재생



# 8

**EN** Play audio through Bluetooth

**DA** Afspil lyd via Bluetooth

**DE** Audiowiedergabe über Bluetooth

**EL** Αναπαραγωγή ήχου μέσω Bluetooth

**ES** Reproducción de audio a través de Bluetooth

**FI** Äänen toistaminen Bluetoothin kautta

**FR** Lecture de musique via Bluetooth

**IT** Riproduzione di file audio tramite Bluetooth

**NL** Audio afspelen via Bluetooth

**NO** Spille av lyd via Bluetooth

**PT** Reproduzir noutros dispositivos

**SV** Spela upp ljud via Bluetooth

**TR** Bluetooth yoluyla müzik çalma

**CS** Přehrávání zvuku prostřednictvím rozhraní Bluetooth

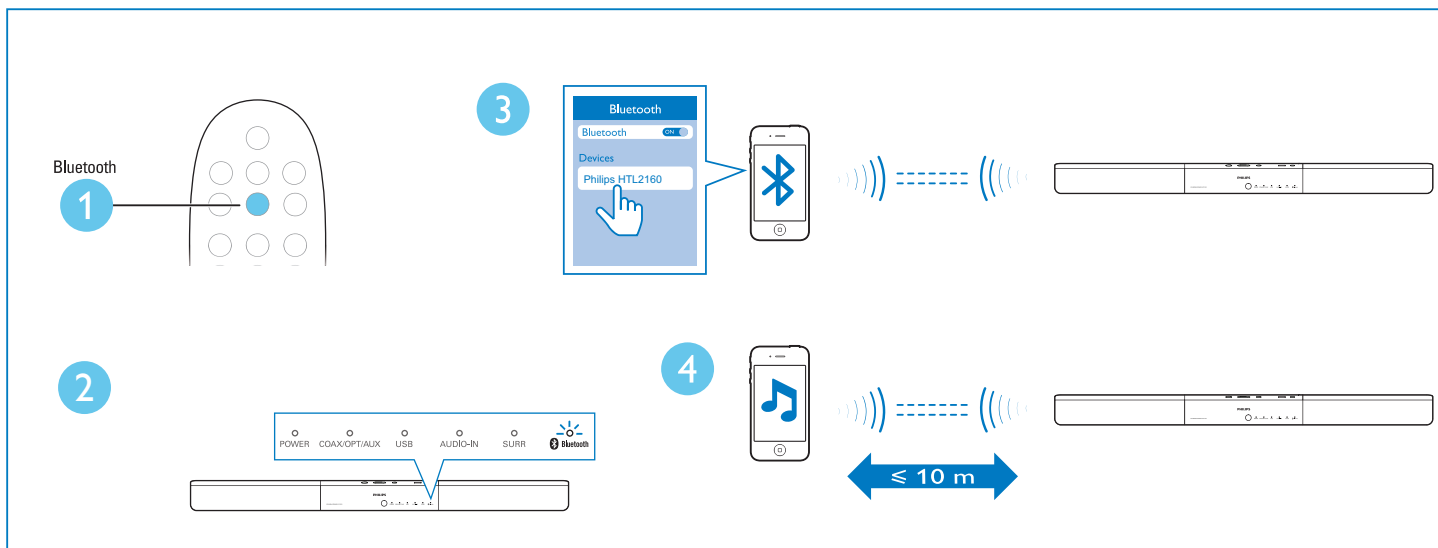
**HU** Játsszon le műsort más készülékről

**PL** Odtwarzanie dźwięku przez połączenie Bluetooth

**RO** Redați sunetul prin Bluetooth

**SK** Prehrávanie zvukového obsahu cez rozhranie Bluetooth

**KO** Bluetooth를 통한 오디오 재생





- EN** For more information about using this product, visit [www.philips.com/support](http://www.philips.com/support)
- DA** Du kan finde yderligere oplysninger om brugen af dette produkt på [www.philips.com/support](http://www.philips.com/support)
- DE** Weitere Informationen zur Verwendung dieses Produkts finden Sie unter [www.philips.com/support](http://www.philips.com/support)
- EL** Για περισσότερες πληροφορίες σχετικά με τη χρήση αυτού του προϊόντος, επισκεφθείτε το [www.philips.com/support](http://www.philips.com/support)
- ES** Para obtener más información sobre este producto, visite [www.philips.com/support](http://www.philips.com/support)
- FI** Lue lisätietoja tuotteen käytöstä osoitteessa [www.philips.com/support](http://www.philips.com/support)
- FR** Pour obtenir davantage d'informations sur l'utilisation de ce produit, rendez-vous sur [www.philips.com/support](http://www.philips.com/support)
- IT** Per ulteriori informazioni sull'uso di questo prodotto, visitare il sito [www.philips.com/support](http://www.philips.com/support)
- NL** Ga voor meer informatie over dit product naar [www.philips.com/support](http://www.philips.com/support)
- NO** Hvis du vil ha mer informasjon om bruk av dette produktet, kan du gå til [www.philips.com/support](http://www.philips.com/support)
- PT** Para mais informações sobre a utilização deste produto, visite [www.philips.com/support](http://www.philips.com/support)
- SV** Mer information om att använda den här produkten finns på [www.philips.com/support](http://www.philips.com/support)
- TR** Bu ürünün kullanımı hakkında daha fazla bilgi için [www.philips.com/support](http://www.philips.com/support) adresini ziyaret edin
- CS** Více informací o použití výrobku naleznete na stránkách [www.philips.com/support](http://www.philips.com/support)

- HU** A termék használatával kapcsolatos további információkkal kapcsolatban tekintse meg a [www.philips.com/support](http://www.philips.com/support) weboldalt
- PL** Więcej informacji na temat korzystania z tego produktu można znaleźć na stronie [www.philips.com/support](http://www.philips.com/support)
- RO** Pentru informații suplimentare despre utilizarea acestui produs, vizitați [www.philips.com/support](http://www.philips.com/support)
- SK** Ďalšie informácie o používaní tohto výrobku nájdete na stránke [www.philips.com/support](http://www.philips.com/support)
- KO** 본 제품의 자세한 사용 방법을 확인하려면 [www.philips.com/support](http://www.philips.com/support)를 방문하십시오.



Manufactured under license from Dolby Laboratories. Dolby and the double-D symbol are trademarks of Dolby Laboratories.



The Bluetooth® word mark and logos are registered trademarks owned by Bluetooth SIG, Inc. and any use of such marks by Philips is under license.



Non-contractual images. / Images non contractuelles. / Außervertragliche Bilder.  
All registered and unregistered trademarks are property of their respective owners.  
Specifications are subject to change without notice  
Trademarks are the property of Koninklijke Philips Electronics  
N.V. or their respective owners  
2012 © Koninklijke Philips Electronics N.V. All rights reserved  
[www.philips.com](http://www.philips.com)  
HTL2160\_12\_QSG\_V1.0

 Be responsible  
Respect copyrights

