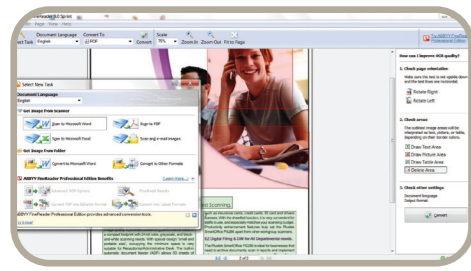


# Plustek PS456U

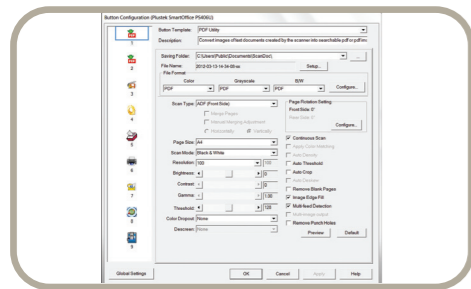
## ❖ SOFTWARE



Powered by  
**ABBYY®**

### ABBYY FineReader 9.0 Sprint

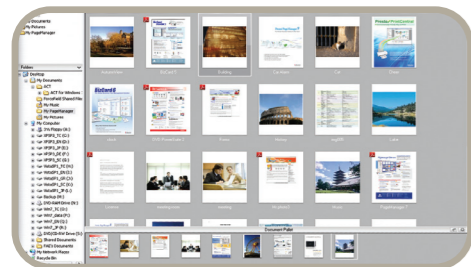
FineReader ist ein Schrifterkennungsprogramm, das Schriften in Papierdokumenten, Bildern und PDF Dateien mit hoher Genauigkeit erkennt und damit manuelle Text- und Formatkorrekturen minimiert. Ein Werkzeug für produktives und effizientes Arbeiten mit einer einfachen Benutzeroberfläche und OCR-Schrifterkennung für bis zu 183 Sprachen.



**DocAction**

### Plustek DocAction

DocAction ermöglicht die einfache Programmierung der Scantasten am PC und damit bestimmte Scans per einfachem Knopfdruck. Der Benutzer kann festlegen, ob die gescannten Dokumente an einen benutzerdefinierten Speicherort, in ein Laufwerk des Netzwerks, an den Drucker, per Email oder FTP gesendet werden sollen. DocAction scannt und speichert Dokumente in allen gängigen Bildformaten wie JPEG, TIFF und PDF.



**Presto! PageManager 9**

### NewSoft Presto! PageManager 9 SE

PageManager ist eine leicht bedienbare Seitenbearbeitungssoftware. Die Funktionen beinhalten Erfassen, Vorschau, Verarbeitung und Verteilung ihrer Dokumente und Scanergebnisse an unterschiedliche Zielorte. Durch einfaches drag-&-drop lassen sich Dateien stapeln oder gruppieren. Die OCR (Optical Character Recognition) Funktion konvertiert Dateien in durchsuchbare PDF.

### Hardware Mindestanforderungen

Pentium® IV 2.0 GHz Prozessor (Pentium® IV 3.0 GHz Prozessor empfohlen)  
CD-ROM Laufwerk  
USB Anschluß (USB 2.0 empfohlen)  
1GB RAM Arbeitsspeicher  
800 MB freier Festplatten Speicher (1 GB empfohlen)



Kontakt: sales@plustek.de

### Spezifikationen

Bildsensor	CCD Sensor x 2
Auflösung (optisch)	600 dpi
Vorlagenkapazität ADF bis zu	1) 100 Blatt (DIN A4 / letter, 70 g/m <sup>2</sup> ) 2) 30 Visitenkarten 3) 1 Plastikkarte, max. Dicke unter 1,2 mm. Hinweis: Maximale ADF Kapazität variiert, in Abhängigkeit vom Papiergewicht.
Scangeschwindigkeit ADF	80 ppm / 160 ipm (Graustufen, schwarz/weiß, 300 dpi, DIN A4) 45 ppm / 90 ipm (Farbe, 200 dpi, DIN A4) 30 ppm / 60 ipm (Farbe, 300 dpi, DIN A4) Hinweis: Geschwindigkeiten können variieren in Abhängigkeit von der Scansoftware, PC-Prozessor und Systemspeicher.
Scanbereich (B x L)	Max: 216 x 5080 mm Min: 13,2 x 13,2 mm
Papierformate (B x L)	Max: 244 x 5080 mm Min: 50,8 x 50,8 mm
Papiergewicht (Grammatur)	40 bis 220 g/m <sup>2</sup> , Visitenkarten bis 1,2 mm Dicke
Tagesvolumen (Seiten)	8000
Rolle Standzeit (Scans)	300000
Pad Standzeit (Scans)	50000
Funktionstasten	4 Tasten: Vor, Zurück, Scan, Standby 9 Profile (konfigurierbar): Scan, Datei, Kopie, Bild, E-Mail, PDF, OCR, BCR, FTP
Stromversorgung	24 V / 1,25 A
Anschluss	USB 2.0
Gewicht	2,7 kg
Maße (B x T x H)	318,7 x 230,7 x 228,3 mm
Schnittstelle	TWAIN- & Image and Scanner Interface Specification-kompatibel
Betriebssystem	Windows 2000 / XP / Vista / 7 / 8 / 10

# Plustek PS456U

**plustek**

SmartOffice Serie

## Schneller und geräuscharmer A4 Duplex-Farbscanner



Der Plustek SmartOffice PS456U ist ein schneller, geräuscharmer und robuster A4 Dokumentenscanner, ideal für den Einsatz in dynamischen Bürowelten mit erhöhten Anforderungen. Die große Vorlagenkapazität und hohe Scangeschwindigkeit in Verbindung mit der Ultraschall-Doppelblatterkennung ermöglichen kosteneffiziente Arbeitsabläufe. Durch die Action-Tasten und die mitgelieferte Plustek DocAction Software werden Digitalisierungen per Tastendruck möglich.

## ❖ KEY FEATURES

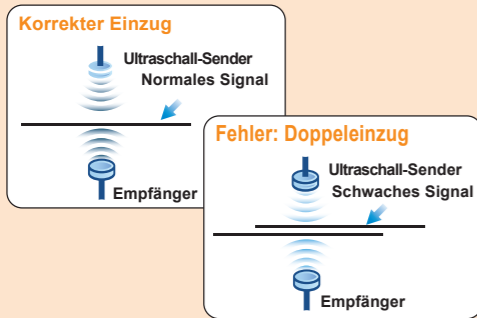
- **Ultraschall-Doppelblatterkennung**
- **Scangeschwindigkeiten bis zu 80 ppm / 160 ipm**
- **ADF Vorlagenkapazität bis zu 100 Blatt und bis 8000 Seiten Tagesvolumen**
- **keine Aufwärmzeit, sofort einsatzbereit durch LED Technologie**
- **geräuscharmer Betrieb**
- **scannt Plastikkarten mit einer Dicke bis 1,2 mm**
- **scannt Dokumente mit bis zu 5080 mm Länge**
- **automatische Betriebsbereitschaft bei Dokumenteneinlage**
- **TWAIN-/Image and Scanner Interface Specification-kompatibel**

### Verlässliche Dokumentenverarbeitung



Der SmartOffice PS456U verfügt über ein sehr zuverlässiges Dokumenteneinzugs- und Trennsystem. Diese System ermöglichen das Scannen von unterschiedlichen Dokumenten, Grammaturen und Größen, ohne Zeitverlust durch manuelles Sortieren von Dokumenten nach Größe oder Dicke. Plastikkarten wie Personalausweise, Führerscheine, Mitglieds- und Versicherungskarten und sogar Protokolle mit bis zu 5000 mm Länge werden ohne aufwendige Einstellungen sicher gescannt. Außerdem verfügt der PS456U über eine Auto-Aktivierungsfunktion und ist sofort betriebsbereit, wenn ein Dokument in den Scanner eingelegt wird.

### Intelligenter Papiereinzug



Der Ultraschallsensor erkennt den unerwünschten Doppeleinzug von Dokumenten beim Scannen. Sofern Dokumente mit Aufklebern oder Doppelseiten gescannt werden sollen, kann der Sensor einfach deaktiviert werden. Das Scannen von unterschiedlichen Grammaturen und Beschaffenheiten ist damit ebenfalls problemlos möglich. Das resultiert in ein verlässliches Scannen großer Mengen von unterschiedlichen Dokumenten.

### Herausragendes Tagesvolumen



Die ADF Vorlagenkapazität von 100 Blatt und ein Tagesvolumen von 8000 Seiten unterstreichen am deutlichsten die Vorteile des PS456U hinsichtlich einer produktiven Verarbeitung von großen Mengen an Dokumenten.

### Beachtenswerte Vielseitigkeit



Erstellen Sie durchsuchbare PDF-Dateien einfach per Tastendruck. Zwei Action-Tasten und 9 verschiedene Scan-Profile, die alle per Tastendruck abgerufen bzw. benutzerspezifisch konfiguriert werden können, erzeugen eine beachtenswerte Vielseitigkeit. Neben durchsuchbaren PDF-Dateien können Microsoft Office Dateiformate und Bildformate wie JPG und TIFF erzeugt werden. Der mitgelieferte TWAIN-Treiber gewährleistet die Kompatibilität mit einer Vielzahl von Text- und Bildbearbeitungsprogrammen.

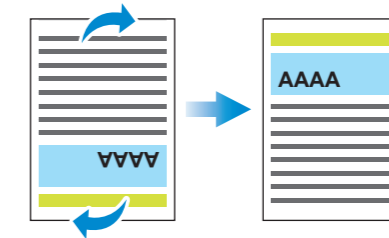
### Auto-SW-Vorgabe

Automatisches Digitalisieren des gescannten Dokuments in ein schwarz-weiß Bild.



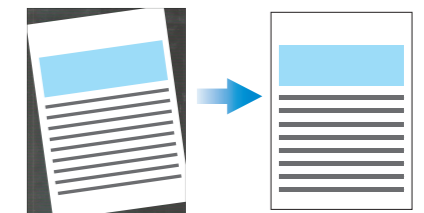
### Auto-Rotation

Automatisches textbasiertes Ausrichten des gescannten Dokuments.



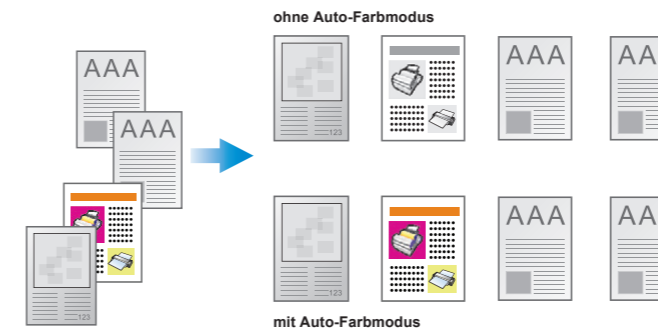
### Auto-Korrektur

Automatische Ausrichtung und Größenanpassung des gescannten Dokuments.



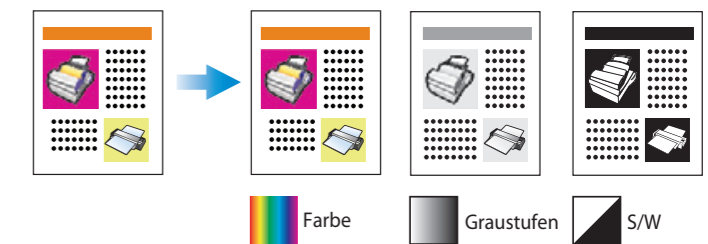
### Auto-Farbmodus

Automatisches Erkennen und Übernahme des Farbspektrums im gescannten Dokument während der Digitalisierung.



### Auto-Farbvarianten

Automatisches Erzeugen von 2 oder 3 Farbvarianten des gescannten Dokuments mit einem Scannvorgang.



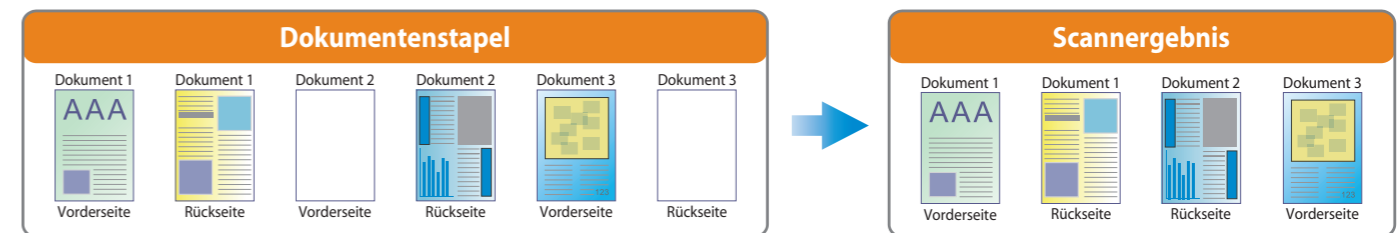
### Entfärben

Entfernt die Farben rot, grün und blau während der Digitalisierung im gescannten Dokument.



### Leerseitenentfernung

Entfernt automatische leere Seiten während der Digitalisierung.



Schnelles Duplex-Scannen mit einer Geschwindigkeit von 80 Seiten pro Minute im Graustufen Modus.



Produktives Scannen durch Vorlagenkapazität und Auto-Dokumenteneinzug von bis zu 100 Blatt.



Digitalisierung von Visitenkarten zwecks einfachem Management von Kontaktinformationen und deren Weiterverarbeitung.



Digitalisierung von Plastikkarten wie Personalausweise, Führerscheine und auch geprägte Versicherungs-, oder Kreditkarten, mit einer Dicke bis zu 1,2 mm.



Digitalisierung von Dokumenten in ein durchsuchbares PDF Format mit einfachem Tastendruck.



Einfaches Speichern von gescannten Dokumenten oder Bildern auf einen Server, inklusive Google Docs, Microsoft Sharepoint, Box, Dropbox, Twitter und FTP-Server.