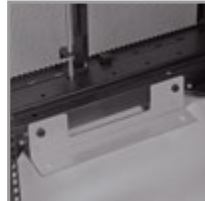
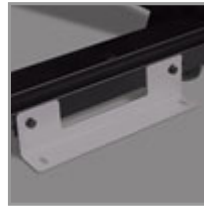


Gabinete Ancho de Profundidad Estándar SmartRack de 48U con puertas y paneles laterales

NÚMERO DE MODELO: SR48UBWD



General

El SR48UBWD es una versión ANCHA de nuestro rack estándar SmartRack 48U. Este gabinete tiene un ancho de 76.2 cm [30"], comparado con el ancho estándar de 61.0 cm [24"]. Este ancho adicional permite la instalación de alta densidad de equipos. Permite instalar un administrador de cables y un PDU en la parte exterior de los lados del rack para mantenerlos fuera del flujo de aire y permitir un enfriamiento apropiado.

El SR48UBWD cuenta con una capacidad de ventilación masiva del frente hacia atrás que cumple o excede los requerimientos del fabricante del servidor. Sus pestañas de anclaje--para unir gabinetes, integradas, hacen fácil combinar múltiples gabinetes en filas para aplicaciones de centros de datos. Este gabinete es también compatible con configuraciones de pasillo caliente/pasillo frío.

El SR48UBWD aloja en 48U 1360.8 kg [3000 lb] de equipo para rack de 19". Sus pares de rieles verticales frontales y posteriores tienen orificios cuadrados para instalación que son ajustables en incrementos de 1/4" desde 10.16 cm hasta 0.94 m [4" a 37"]. El ajuste es rápido y una guía de profundidad fácil de visualizar asegura la colocación uniforme del riel, sin necesidad de realizar mediciones que consuman tiempo. Cada espacio de rack dentro del gabinete está numerado para una referencia sencilla.

Dos de los rieles de instalación verticales permiten la instalación en 0U con botones, sin herramientas, de hasta cuatro PDUs y administradores de cable compatibles. Esta característica facilita el tendido del cableado al equipo del rack y reduce el desorden de los cables.

Con sus puertas delantera y trasera con cerradura, reversibles, removibles y sus paneles laterales removibles y con cerradura, el SR48UBWD proporciona la máxima seguridad al equipo. Los paneles laterales son de la mitad de tamaño para facilitar la desinstalación y reinstalación. El diseño de la puerta posterior dividida permite colocar el gabinete más cerca de una pared. El SR48UBWD cumple con todos los requerimientos para compatibilidad con PCI DSS.

El panel superior del SR48UBWD está ventilado para ayudar a eliminar aire caliente del gabinete y jalar aire frío por convección. El panel superior incluye puertos para la conducción del cableado y puede removerse rápidamente sin herramientas. Para facilitar el acceso del cable, el SR45UBWD está abierto en la parte inferior.

Todos los componentes del SR48UBWD están conectados a tierra al bastidor del gabinete. Se proporcionan puntos de conexión a tierra roscados delantero y trasero para la conexión a la tierra de las instalaciones. Las puertas frontal y trasera removibles cuentan con cables de conexión a tierra de desconexión rápida.

Para simplificar la instalación, el SR48UBWD viene con ruedas preinstaladas que permiten maniobrarlo con facilidad hasta la ubicación deseada en donde puede asegurarse ajustando los niveladores preinstalados. Nota: las ruedas están diseñadas para ajustes de posición menores y no están diseñadas para mover los gabinetes a largas distancias.

Destacado

- Gabinete SmartRack 48U con puertas y paneles laterales
- 4 postes verticales interiores con orificios cuadrados sin rosca
- Ancho de 76.2 cm [30"] para optimizar el flujo de aire en el gabinete.
- Profundidad estándar de 42" [106.68 cm]
- Se envía totalmente ensamblado.
- Ventilación masiva desde el frente hacia la parte posterior
- Capacidad de carga de 1360.8 kg [3000 lb] estacionaria / 1020.6 kg [2250 lb] en movimiento
- Puertas frontal y trasera reversibles, removibles y con cerradura
- Los paneles laterales removibles se cierran con la misma llave que las puertas.
- Cumple con todos los requerimientos para la compatibilidad con PCI DSS (Payment Card Industry Data Security Standard [Estándar para Seguridad de Datos de la Industria de Tarjetas de Pago])

El Paquete Incluye

- Gabinete SR48UBWD
- (4) Paneles Laterales
- (4) Cerraduras del panel lateral
- (2) Llaves para puerta y panel lateral
- (50) Tornillos M6
- (50) Tuercas de fijación M6
- (50) Arandelas M6
- Manual del propietario

El SR48UBWD viene con una garantía del producto de 5 años. Como parte de la familia SmartRack, el SR48UBWD es compatible con el extenso rango de accesorios para instalación en rack de Tripp Lite, permitiéndole personalizar su solución para cumplir cualquier requerimiento.

Características

- Se envía totalmente ensamblado para una rápida instalación y traslado a su ubicación sobre las ruedas para uso pesado preinstaladas (las ruedas son removibles).
- Los juegos de rieles frontales y posteriores para instalación se ajustan en incrementos de 1/4" [6.35 mm]. El ajuste es rápido y cómodo. La guía de profundidad fácil de visualizar asegura la colocación uniforme del riel, sin necesidad de realizar mediciones que consuman tiempo.
- Los rieles de instalación accesorios (2 rieles por gabinete), que no requieren herramientas para su instalación, incluyen ranuras para la colocación rápida de PDUs compatibles y administradores de cables verticales. Las ranuras de instalación están dispuestas en un patrón estándar de la industria compatible con una gran variedad de accesorios. Cada riel puede alojar dos PDUs o administradores de cables verticales, uno al lado del otro (cuatro piezas por gabinete).
- Incluye 50 tuercas de fijación M6 y 50 tornillos M6 (piezas de instalación del equipo)
- Acabado con revestimiento en polvo texturizado que ofrece gran resistencia a diferentes entornos ambientales, como la instalación en almacenes.
- Ventilación masiva desde el frente hacia la parte posterior. El patrón de perforación en puerta del 65% o más en espacios abiertos cumple o supera los requisitos del fabricante del servidor.
- Profundidad interna máxima utilizable de 37 pulgadas / 94 cm (desde el riel frontal hasta el riel posterior).
- Soporta una carga nominal de 1360.8 kg [3000 lb] estacionaria y de 1020.6 kg [2250 lb] en movimiento.
- Puerta frontal removible, reversible y con cerradura.
- Puertas posteriores con cerradura y reversibles. El diseño de la puerta trasera dividida reduce la distancia de paso necesaria para el ingreso por mantenimiento, lo cual permite la colocación del gabinete cerca de la pared.
- Los paneles laterales removibles con cerradura son de la mitad del tamaño estándar para que, al ser más pequeños y livianos, faciliten la instalación y el servicio de mantenimiento. Dos paneles laterales por lado (4 paneles en total). Los paneles laterales se cierran con la misma llave de las puertas frontal y trasera.
- Las pestañas de anclaje integradas permiten la combinación segura de gabinetes en hileras. El ancho de centro a centro se puede establecer en 76.2 cm [30"].
- Las patas niveladoras se extienden para que el gabinete pueda instalarse en pisos desnivelados. Las patas niveladoras son removibles.
- Conveniente sistema de conexión a tierra Todos los componentes tienen la descarga a tierra conectada al marco del gabinete, que incluye varias conexiones para la descarga a tierra de la instalación. Las puertas frontal y trasera incluyen cables de conexión a tierra de desconexión rápida.
- Fondo abierto para acceder a los cables.
- El panel superior cuenta con numerosos orificios para acceso a los cables. El panel puede quitarse en cuestión de segundos sin necesidad de herramientas y sin tener que desconectar primero los cables.
- Los soportes estabilizadores incluidos se utilizan para el envío y pueden volver a colocarse en la base del marco del gabinete en el interior o en la parte de afuera.
- Cumple con todos los requerimientos para la compatibilidad con PCI DSS (Payment Card Industry Data Security Standard [Estándar para Seguridad de Datos de la Industria de Tarjetas de Pago])
- Compatibilidad con accesorios de optimización de flujo de aire y accesorios para administrar los cables.

Especificaciones

GENERALIDADES	
Código UPC	037332156815

Compatibilidad del Dispositivo	Patch Panel; Network Switch; UPS; Server
Tipo de Rack	Gabinete
FÍSICAS	
Color	Negro
Altura del Rack	48U
Profundidad de Rack	Estándar
Profundidad del Rack Predeterminada de Fábrica (pulgadas)	27.75
Profundidad del Rack Predeterminada de Fábrica (cm)	70.5
Profundidad del Rack Predeterminada de Fábrica (mm)	705
Profundidad Máxima del Dispositivo (cm)	93.98
Profundidad máxima del dispositivo (pulgadas)	37
Profundidad Máxima del Dispositivo (mm)	940
Profundidad Mínima del Dispositivo (cm)	10.16
Profundidad mínima del dispositivo (pulgadas)	4
Profundidad Mínima del Dispositivo (mm)	102
Dimensiones de Envío (Al x An x Pr / pulgadas)	95.00 x 33.50 x 45.00
Dimensiones de Envío (Al x An x Pr / cm)	241.30 x 85.09 x 114.30
Peso de Envío (lb)	395.00
Peso de Envío (kg)	179.17
Dimensiones de la Unidad (Al x An x Pr / pulgadas)	89.000 x 29.530 x 43.000
Dimensiones de la Unidad (Al x An x Pr / cm)	226.06 x 75.01 x 109.22
Peso de la Unidad (lb)	343
Peso de la Unidad (kg)	155.58
Capacidad de Peso – En Movimiento (kg)	1,021
Capacidad de Peso – en Movimiento (lb)	2250
Capacidad de Peso - Estacionaria (kg)	1,361

Capacidad de Peso - Estacionaria (lb)	3000
Número de Rieles para Instalación Vertical	4
CARACTERISTICAS/ESPECIFICACIONES	
Detalles de Conexión a Tierra	Marcos de puerta Delantera y Trasera
Administración del Cableado Incorporada	No
Ancho Extra	Sí
Ruedas Preinstaladas	Sí
ESTÁNDARES Y COMPATIBILIDAD	
Certificaciones del Producto	UL 60950-1
Product Compliance	RoHS; CE (Europa); UKCA
GARANTÍA y SOPORTE	
Periodo de Garantía del Producto (A Nivel Mundial)	Garantía limitada por 5 años