

PHILIPS

AVENT

„Nipplette™“

Nechirurginė priemonė

Plokštiems ar įdubusiems speneliams

2 „Nipplette“ ir 2 krūtų įklotai



SCF152/02



Paprastas, efektyvus sprendimas įdubusiems speneliams

Klinikiniais tyrimais patvirtinti rezultatai*

„Nipplette™“ padeda maitinti krūtimi mamoms, kurių speneliai plokšti ar įdubę. Ši unikali ir pažangi priemonė – paprastas, nechirurginis ir ilgalaikis sprendimas. Nuolat naudojant kelias savaites spenelis liks stačias.

Paprasta ir patogu

- Priemonė plokštiems ar įdubusiems speneliams
- Paprasta procedūra
- Papildoma informacija

Paprasta ir nepastebima, tinka bet kokio dydžio speneliui

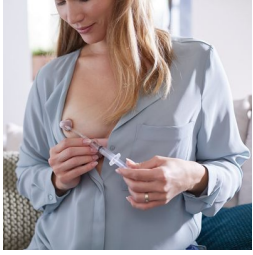
- Idealu naudoti prieš ar per pirmus 6 nėštumo mėnesius

Nechirurginė priemonė – švelnus žindymas

- Klinikiniais tyrimais patvirtinti rezultatai

Ypatybės

Plokštiems ar įdubusiems speneliams

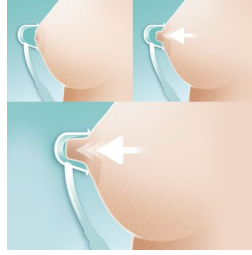


Įdubusius ar neišlindusius spenelius turi iki 10 % moterų. Tai sukelia psichologinių problemų ir maitinimo krūtimi problemų tiek mamai, tiek kūdikiui. Kūdikiui čiulpiant spenelis turėtų išlįsti. Priešingu atveju „Nipplette™“ yra paprastas ir patogus sprendimas, kuris gali padėti. Su šia priemone plokščius ar įdubusius spenelius turinčios moterys gali patogiai maitinti krūtimi ir nereikia jokios invazinės operacijos*. Priemonę sudaro skaidri spenelio forma su sandarinamuoju krašteliu, pritvirtinta prie vožtuvo ir švirkšto jungties.

Kada rekomenduojama naudoti?

Idealiu atveju „Nipplette“ reikėtų naudoti prieš nėštumą po 8 val. dieną ar naktį*. Jei krūtys nėra per daug jautrios, galima naudoti per pirmus šešis nėštumo mėnesius, kad korekcija būtų ilgalaikė, arba gimus kūdikiui po kelias minutes prieš kiekvieną maitinimą. „Nipplette“ ištrauks spenelį, kad kūdikis galėtų jį lengvai apžioti, ir padės pradėti maitinti krūtimi pirmas kelias dienas. Tuomet, pabaigus maitinti krūtimi, galima atlikti ilgalaikę kosmetinę korekciją. Tokiu atveju „Nipplette“ galima vėl kartkartėmis naudoti.

Švelnus siurbimo veiksmas



Kaušelis viena ranka laikomas virš spenelio areolės ir 5 ml švirkštu ištraukiamas oras, kad spenelis būtų įtrauktas į vidų. Naudotoja kontroliuoja siurbimą ir gali traukti spenelį tiek stipriai, kiek tai yra patogiu. Ištraukusi spenelį ir atsargiai atskyrusi švirkštą nuo vožtuvo, naudotoja gali toliau užsiimti įprastomis veiklomis ir nepastebimai dėvėti „Nipplette“ po liemenėlę. Iš pradžių skatinama naudoti kiek įmanoma ilgiau*.

Kliniškai patvirtinta sėkmė

Su „Nipplette“ buvo atlikti klinikiniai tyrimai*, kurie patvirtino, kad buvo pasiekti sėkmingi nuolatinės plokščių ar įdubusių spenelių korekcijos rezultatai, tiek būklei atsiradus brendimo metu, tiek dėl krūtų mažinimo operacijos. Visos krūtų operacijos neturėjusios ir maitinimu krūtimi susirūpinusios nėščios moterys sėkmingai pradėjo maitinti krūtimi. Ilgalaikių korekcijos rezultatų paprastai pasiekama nuolat naudojant nuo vieno iki trijų mėnesių.

Papildoma informacija

„Nipplette“ neveiks, kai pradės tekėti stipresnė pieno srovė. Tačiau iki to laiko kūdikis jau bus pripratęs sėkmingai apžioti spenelį.

Specifikacijos

Kilmės šalis

Jungtinė Karalystė

Kas pridama

Spenelių koreguoklis: 2 vnt.

Vienkartinis krūtų įklotas: 2 vnt.

Konstrukcija

Nekrenta į akis

Vystymosi etapai

Etapai: Prieš nėštumą, nuo 0 iki 6 mėn.,

Maitinimo krūtimi pradžios fazė

Lengva naudoti

Lengva paslėpti po drabužiais: Norint išleisti vakuumą stumti švirkštą

Lengva valyti

Plaunama karštame vandenyje su muilu

Funkcijos

Sprendimas turinčioms plokščius spenelius:

Naudoja švelnų siurbimą

Medžiaga

Spenelių koreguoklis: Polipropilenas

Krūtų pagalvėlės: Patikrinta dermatologiškai

